

Изготвил: Красимир Кривин  
 /име, фамилия/ подпис: (подпис)  
 дата: 17.10.16 г.,  
 № и дата на удостоверение за упражняване на лесоустройствена практика: 2537/28.06.11

Образец по чл. 53, ал. 5 от НСГ

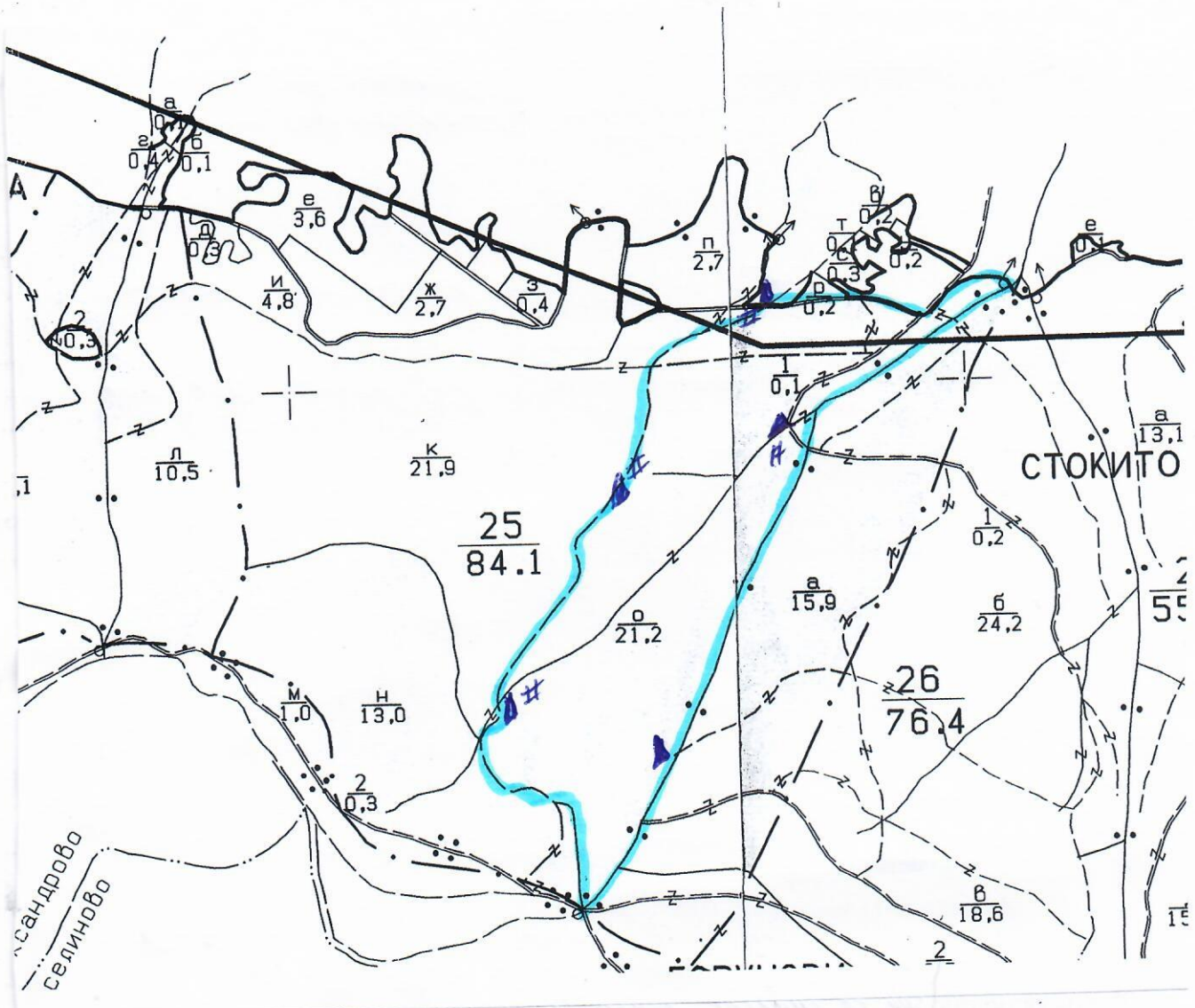
Одобрил: Сава Саков  
 /име, фамилия/ подпис: (подпис)  
 дата: 10.05.17,  
 № и дата на удостоверение за упражняване на лесоустройствена практика: 20/26.03.12



**ТЕХНОЛОГИЧЕН ПЛАН № ....**

За добив на дървесина от отдел..... 25 ..... подотдел..... 0  
 На ТП ДГС/ДДС..... Санданово ..... /попълва се само за държавни гори/  
 Община..... С-во .....; Землище..... С-во .....;  
 имот с (кадастрален идентификатор/КВС) №....., /попълва се само за недържавни гори/

**I. Схема за добива на дървесина от насаждението**



**Легенда:**

- |         |   |        |  |
|---------|---|--------|--|
| ± ± ± ± | проектирани коларски вр. извозни пътища | »»»»»  | проектирани тракторни вр. извозни пътища |
| -----   | съществуващи извозни пътища             | ▲▲▲    | временен склад                           |
| =====   | съществуващ автомобилен път             | xxxxxx | трасе на въжена линия                    |
| ~~~~~   | технологична просека                    | ==+==  | проектиран автомобилен път               |
|         | ..... <u>Г-ца на насаждението</u>       | #      | място за зареждане с ГСМ и за отпадъци   |

На схемата задължително се нанасят контурите на насаждението/имота, съществуващите и проектирани временни горски пътища, технологичните просеки, просеките за въжени линии, извозни пътища, временни складове както и връзката им със съществуващата автомобилна пътна мрежа



## II. Характеристика на насаждението

1. Вид на сечта ..... *Пробирка* ..... / интензивност *10* %  
 Втори вид сеч ..... / интензивност ..... %  
 2. Площ на подотдела *21.2* ха Размер на сечището *21.2* ха  
 3. Състав по план/програма *Бк 5, Уг 3, Б2* ....., действителен *Бк 5, Уг 3, Б2*  
 5. Запас на 1 ха: с клонови *16* куб. м/ха, без клонови *100* куб. м/ха.  
 6. Среден наклон на терена *19* градуса.  
 7. Очакван добив от маркираната дървесина *461* лежаща маса, куб. м.

дърв. вид категория	Бк	Уг	Б2	Б3	дърв. вид категория	-	-	-	-	..
едра	22	12	22	3	дребна			1		вър-
средна	13	5	36	10	дърва	63	66	154	34	шина

8. Наличие и характеристика на подраства преди сечта (състав, възраст, средна височина, % на покритие) ..... *налич* .....
9. Средно извозно разстояние *150 м*;
10. Други характеристики на насаждението (токовища, сватбовища, надлесни дървета, сервитути, защитени територии, Натура 2000, защитени видове описани в доклада за гори с висока консервационна стойност, мъртва дървесина, водооайни зони, биологично разнообразие и др.)  
*Зона за лесовъдска практика Еко коридор Калей - Сивне*

## III. Технологични указания

1. Дървесината в насаждението да се добива при спазване на технологичната схема по т. I
2. Сечта ще се извършва с (моторен трион, ръчно, машини; кастренето на отсечените стъбла се извършва: в сечище, на временен склад) ..... *БМ като окабреното на сечището да става в сечището* .....
3. Извозът от сечището до временните складове ще се осъществява с ..... *от сечището директно терника животинския багаж и ръчно през барака* ..... на (цели стъбла, дълги/къси секции, сортименти, чипс и др.; с влачене по терена, изцяло натоварени) ..... *ка. кеси и дърв. окабрен. секции* .....
4. Проектирани нови горски автомобилни пътища съгласно Наредба 5 за строителството в горските територии без промяна на предназначението им: дължина ..... м. широчина ..... м.
5. Изграждане и ремонт на временни извозни горски пътища:  
 5.1 Тракторни – допустимо разстояние между тях ..... м (не по-малко от 40 м), дължина ..... м, широчина 4 м.  
 5.2 Коларски - разстояние между тях ..... м (не по-малко от 40 м), дължина ..... м, широчина ... м
6. Просеки за въжени линии: ..... бр.  
 допустимо разстояние между просеките ..... м., дължина ..... м., широчина ..... м.
7. Направа на технологични просеки ..... бр.  
 допустимо разстояние между тях ..... м., дължина ..... м., широчина ..... м.
8. Изграждане на нови временни складове (бр., площ в ха) .....
9. Мерки за опазване на оставащите на корен дървета, подраства, младиняка и почвата  
*Лесна маса да се възв. само с извозите нагоре*
10. Начини за почистване на сечището ..... *дърв. терника равномерно разпръскане* .....
11. Други указания: *Да се спазват указанията за опазване на околната среда от гл. 108, ал. 2 от ЗГ. В. Канген, Стант Ш. 1001 за Б. 2* .....
12. Всички операции по подготвителните и основните работи да се извършват съгласно изискванията на Правилника за здравословни и безопасни условия на труд в горите и правилата за противопожарна безопасност в горите.

**ЗАПОЗНАТ с технологичния план:** ..... /попълва се след издаването на разрешителното за сеч/  
 Лицето по чл. 108, ал. 2 от ЗГ, на което е издадено разрешително за сеч № .....

/трите имена, подпис, дата - /

№ и дата на удостоверението за упражняване на лесовъдска практика: .....



Изготвил: Димитър Гергев

Образец по чл. 53, ал. 5 от НСГ

Одобрил: Андрей Савва Савов

/име, фамилия, / подпис: Димитър Гергев

име, фамилия, / подпис: Андрей Савва Савов

дата: 17.10.16 г.

дата: 10.05.17

№ и дата на удостоверението за упражняване на лесовъдска практика: 3541/22.06.11

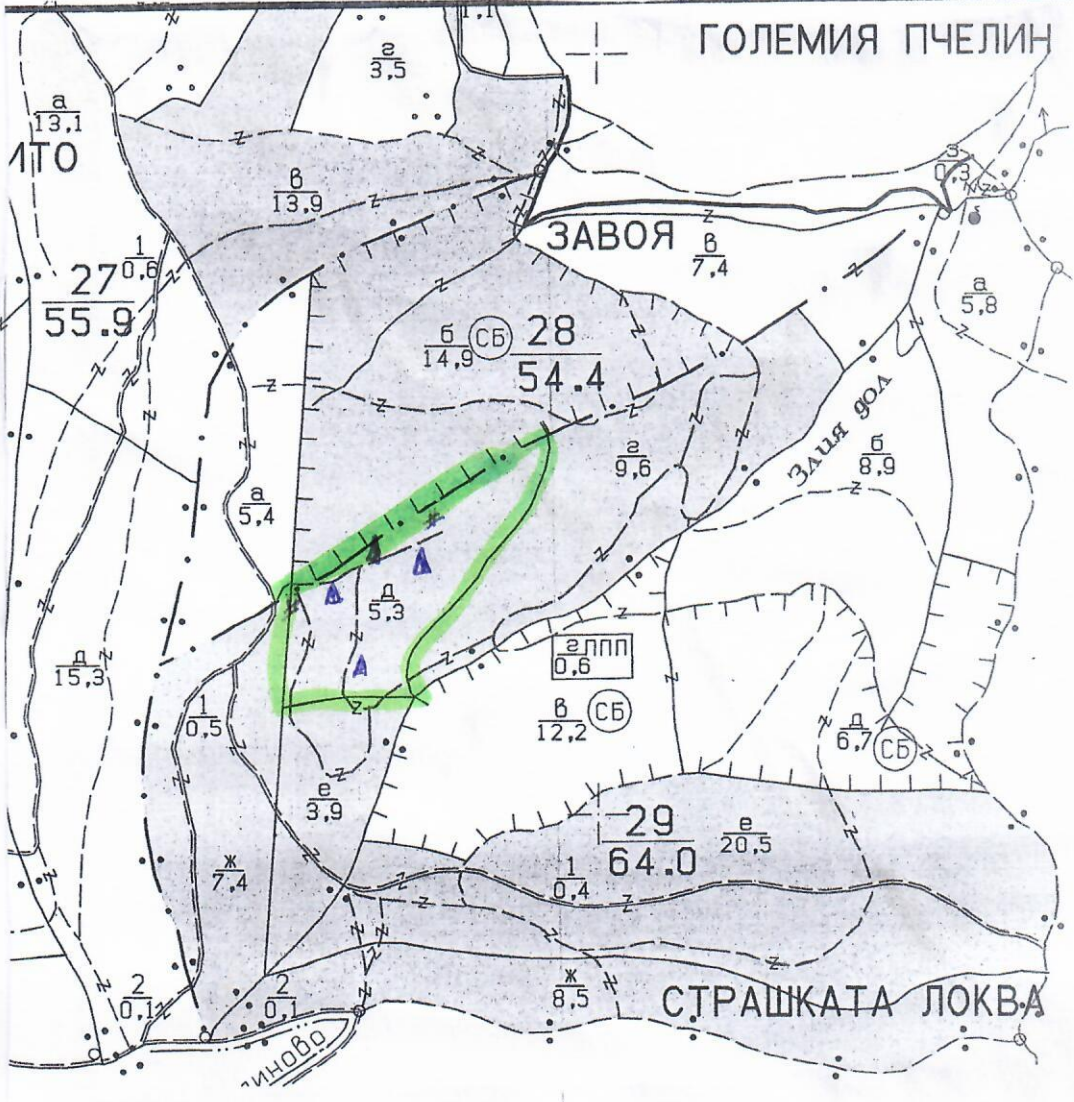
№ и дата на удостоверението за упражняване на лесовъдска практика: 20/26.03.12



### ТЕХНОЛОГИЧЕН ПЛАН № ....

За добив на дървесина от отдел 28 ..... подотдел 1 .....  
 На ТП ДГС/ДДС Смядово ..... /потътва се само за държавни гори/  
 Община Смядово .....; Землище Смядово .....;  
 имот с (кадастрален идентификатор/КВС) №..... /потътва се само за недържавни гори/

**I. Схема за добива на дървесина от насаждението**



#### Легенда:

- ±±±± проектирани коларски вр. извозни пътища
- проектирани тракторни вр. извозни пътища
- съществуващи извозни пътища
- ▲▲▲▲ временен склад
- ===== съществуващ автомобилен път
- xxxxxx трасе на въжена линия
- AAAAAAAA технологична просека
- ==+==+== проектиран автомобилен път
- Ср. на подготвен
- # място за зареждане с ГСМ и за отпадъци

На схемата задължително се нанасят контурите на насаждението/имота, съществуващите и проектирани временни горски пътища, технологичните просеки, просеките за въжени линии, извозни пътища, временни складове както и връзката им със съществуващата автомобилна пътна мрежа.



## II. Характеристика на насаждението

1. Вид на сечта ..... Пробирка ..... / интензивност 15%  
 Втори вид сеч ..... / интензивност ..... %  
 2. Площ на подотдела 5,3 ха Размер на сечището 3,3 ха  
 3. Състав по план/програма. 59% БСЛ, 5% ГСР, 3% ДР, 1% КЛ, 1% КР действителен. 59% БСЛ, 5% ГСР, 3% ДР, 1% КЛ, 1% КР  
 5. Запас на 1 ха: с клони 263 куб. м/ха, без клони 229 куб. м/ха.  
 6. Среден наклон на терена ..... градуса.  
 7. Очакван добив от маркираната дървесина 58 лежаща маса, куб. м.

дърв. вид категория	БСЛ	ГСР			дърв. вид категория	БСЛ	ГСР				
едра	-	2			дребна	-	2				вършина
средна	2	13			дърва	4	27				

8. Наличие и характеристика на подраста преди сечта (състав, възраст, средна височина, % на покритие) .....

9. Средно извозно разстояние 100 ;

10. Други характеристики на насаждението (токовица, сватбовица, надлесни дървета, сервитути, защитени територии, Natura 2000, защитени видове описани в доклада за гори с висока консервационна стойност, мъртва дървесина, вододайни зони, биологично разнообразие и др.)

Зона месторазположение 0393 Екологичен комплекс - н. Емилке

## III. Технологични указания

1. Дървесината в насаждението да се добива при спазване на технологичната схема по т. I  
 2. Сечта ще се извършва с (моторен трион, ръчно, машини; кастренето на отсечените стъбла се извършва: в сечище, на временен склад) БМТ, кастренето на отсечените стъбла да се извършва в сечището  
 3. Извозът от сечището до временните складове ще се осъществява с специализирана техника / шибол, синя и ръчно прихващане на (цели стъбла, дълги/къси секции, сортименти, чипс и др.; с влачене по терена, изцяло натоварени) на къси добре окастрени секции  
 4. Проектирани нови горски автомобилни пътища съгласно Наредба 5 за строителството в горските територии без промяна на предназначението им: дължина ..... м. широчина ..... м.  
 5. Изграждане и ремонт на временни извозни горски пътища:  
 5.1 Тракторни – допустимо разстояние между тях ..... м (не по-малко от 40 м), дължина ..... м, широчина 4 м.  
 5.2 Коларски - разстояние между тях ..... м (не по-малко от 40 м), дължина ..... м, широчина ... м  
 6. Просеки за въжени линии: ..... бр.  
 допустимо разстояние между просеките ..... м., дължина ..... м., широчина ..... м.  
 7. Направа на технологични просеки ..... бр.  
 допустимо разстояние между тях ..... м., дължина ..... м., широчина ..... м.  
 8. Изграждане на нови временни складове (бр., площ в ха) има складове  
 9. Мерки за опазване на оставащите на корен дървета, подраста, младиняка и почвата Да се изв на къси добре окастр секции по изв пътища  
 10. Начини за почистване на сечището Работом разк. на вършиката благодарение на площ  
 11. Други указания: Да се спазват мерки за опазване на окол. сред. обкръжение  
ср.: станция Smart Wood за Б-3  
 Да се изнасят битовите отпадъци от сечището извън горските територии на определените за това места.  
 12. Всички операции по подготвителните и основните работи да се извършват съгласно изискванията на Правилника за здравословни и безопасни условия на труд в горите и правилата за противопожарна безопасност в горите.

**ЗАПОЗНАТ с технологичния план:** ..... /попълва се след издаването на разрешителното за сеч/  
 Лицето по чл. 108, ал. 2 от ЗГ, на което е издадено разрешително за сеч № .....

/трите имена, подпис, дата - /

№ и дата на удостоверение за упражняване на лесовъдска практика: .....



Изготвил: Красимир

Крчмав

Име, фамилия, подпис: [Signature]

Дата: 17.10.16 г.

№ и дата на удостоверение за упражняване на лесовъдска практика: 3567/28.06.15

Образец по чл. 53, ал. 5 от НСГ

Одобрил: Саша Савов

Име, фамилия, подпис: [Signature]

Дата: 10.05.17

№ и дата на удостоверение за упражняване на лесовъдска практика: 20/26.03.12



### ТЕХНОЛОГИЧЕН ПЛАН № ....

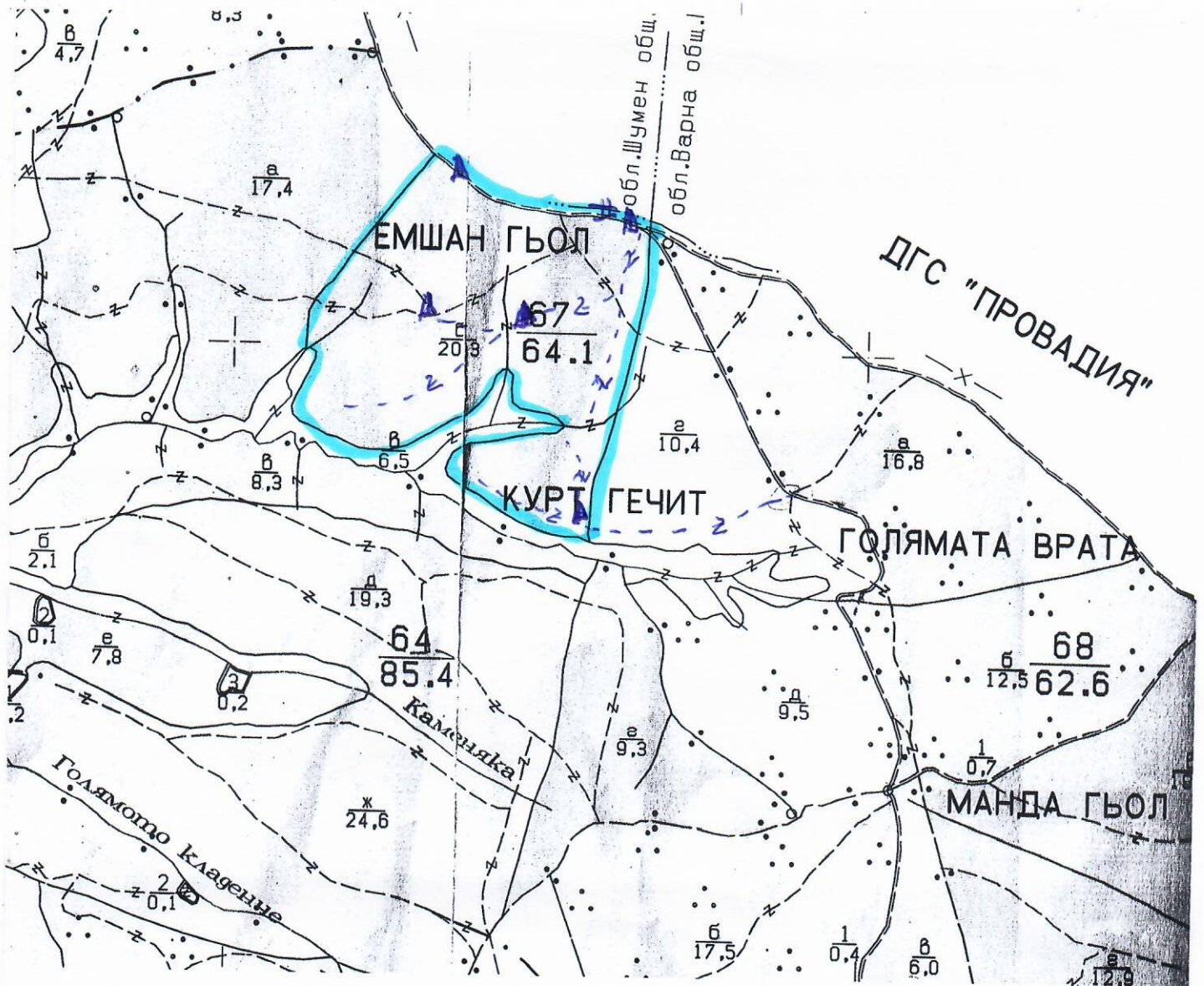
За добив на дървесина от отдел 68 ..... подотдел 8

На ТП ДГС/ДИС Снежол ..... /потътва се само за държавни гори/

Община Оряхово; Землище Янково .....

имот с (кадастрален идентификатор/КВС) № ..... /потътва се само за недържавни гори/

#### I. Схема за добива на дървесина от насаждението



#### Легенда:

± ± ± ± проектирани коларски вр. извозни пътища

--- съществуващи извозни пътища

===== съществуващ автомобилен път

^^^^^^^^ технологична просека

..... С-за на насаждението

»»»» проектирани тракторни вр. извозни пътища

▲▲▲ временен склад

xxxxxx трасе на въжена линия

=+ += + = проектиран автомобилен път

# място за зареждане с ГСМ и за отпадъци

На схемата задължително се нанасят контурите на насаждението/имота, съществуващите и проектирани временни горски пътища, технологичните просеки, просеките за въжени линии, извозни пътища, временни складове както и



## II. Характеристика на насаждението

1. Вид на сечта ..... 1700 - котловина ..... / интензивност .. 30 %  
 Втори вид сеч ..... / интензивност ..... %  
 2. Площ на подотдела .. 20.3 ха Размер на сечището..... 20.3 ха  
 3. Състав по план/програма....., действителен.....  
 5. Запас на 1 ха: с клони..... 128 куб.м/ха, без клони .. 112 куб. м/ха.  
 6. Среден наклон на терена ..... 7 градуса.  
 7. Очакван добив от маркираната дървесина ..... 430 лежача маса, куб.м.

дърв. вид категория	дърв. вид категория										
едра	дребна	и	и	и	и	и	и	и	и	и	и
средна	дърва	и	и	и	и	и	и	и	и	и	и
<u>ДБ</u>	<u>УФ</u>	<u>МЛА</u>	<u>МЛ</u>	<u>МЛ</u>	<u>и</u>	<u>и</u>	<u>и</u>	<u>и</u>	<u>и</u>	<u>и</u>	<u>и</u>
<u>30</u>	<u>12</u>	<u>9</u>	<u>9</u>	<u>9</u>	<u>-</u>	<u>-</u>	<u>-</u>	<u>1</u>	<u>-</u>	<u>-</u>	<u>110</u>
<u>15</u>	<u>29</u>	<u>3</u>	<u>5</u>	<u>5</u>	<u>111</u>	<u>386</u>	<u>4</u>	<u>19</u>	<u>-</u>	<u>-</u>	<u>-</u>

8. Наличие и характеристика на подраста преди сечта (състав, възраст, средна височина, % на покритие) .. МЛА, УФ, ДБ, от 1 до 6 г. ..... височина 15 до 180 см .....  
 9. Средно извозно разстояние .. 180 м  
 10. Други характеристики на насаждението (токовища, сватбовища, надлесни дървета, сервитути, защитени територии, Natura 2000, защитени видове описани в доклада за гори с висока консервационна стойност, мъртва дървесина, водопадни зони, биологично разнообразие и др.)  
"Пробва дърво Котленик - Плато" ВГ 0000 104; ВГ 0002038

## III. Технологични указания

1. Дървесината в насаждението да се добива при спазване на технологичната схема по т. I  
 2. Сечта ще се извършва с (моторен трион, ръчно, машини; кастренето на отсечените стъбла се извършва: в сечище, на временен склад) .. Б.И.Трион, гребарс ..... дървесината се казва .....  
В. сечище 450 .....  
 3. Извозът от сечището до временните складове ще се осъществява с ..... специализирани .....  
техника, дивотиниси ..... или ..... уско ..... чрез бурни .....  
 на (цели стъбла, дълги/къси секции, сортименти, чипс и др.; с влачене по терена, изцяло натоварени) ..... на къси .....  
секции ..... по ч. боз. не се н. д. и. с. .....  
 4. Проектирани нови горски автомобилни пътища съгласно Наредба 5 за строителството в горските територии без промяна на предназначението им: дължина ..... м. широчина ..... м.  
 5. Изграждане и ремонт на временни извозни горски пътища:  
 5.1 Тракторни - допустимо разстояние между тях ..... м (не по-малко от 40 м), дължина ..... м, широчина 4 м.  
 5.2 Коларски - разстояние между тях ..... м (не по-малко от 40 м), дължина ..... м, широчина ... м  
 6. Просеки за въжени линии: ..... бр.  
 допустимо разстояние между просеките ..... м., дължина ..... м., широчина ..... м.  
 7. Направа на технологични просеки ..... бр.  
 допустимо разстояние между тях ..... м., дължина ..... м., широчина ..... м.  
 8. Изграждане на нови временни складове (бр., площ в ха) .....  
 9. Мерки за опазване на оставащите на корен дървета, подраста, младияка и почвата ..... извоз на добитата дървесина да се на извозите на ч. б. .....  
 10. Начини за почистване на сечището ..... Вършичката на дърво и на ч. б. да се върху п. б. д. е. .....  
 11. Други указания: да се спазва ..... указанията за опазване на околната .....  
среда ..... с. п. а. с. м. о. ..... в. р. е. м. с. а. н. т. ..... за ..... Имат ..... В. п. о. л. ..... за ..... б. а. .....  
 Да се изнасят битовите отпадъци от сечището извън горските територии на определените за това места.  
 12. Всички операции по подготвителните и основните работи да се извършват съгласно изискванията на Правилника за здравословни и безопасни условия на труд в горите и правилата за противопожарна безопасност в горите.

**ЗАПОЗНАТ с технологичния план:** ..... /попълва се след издаването на разрешителното за сеч/  
 Лицето по чл. 108, ал. 2 от ЗГ, на което е издадено разрешително за сеч № .....

/трите имена, подпис, дата - /

№ и дата на удостоверение за упражняване на лесовъдска практика: .....



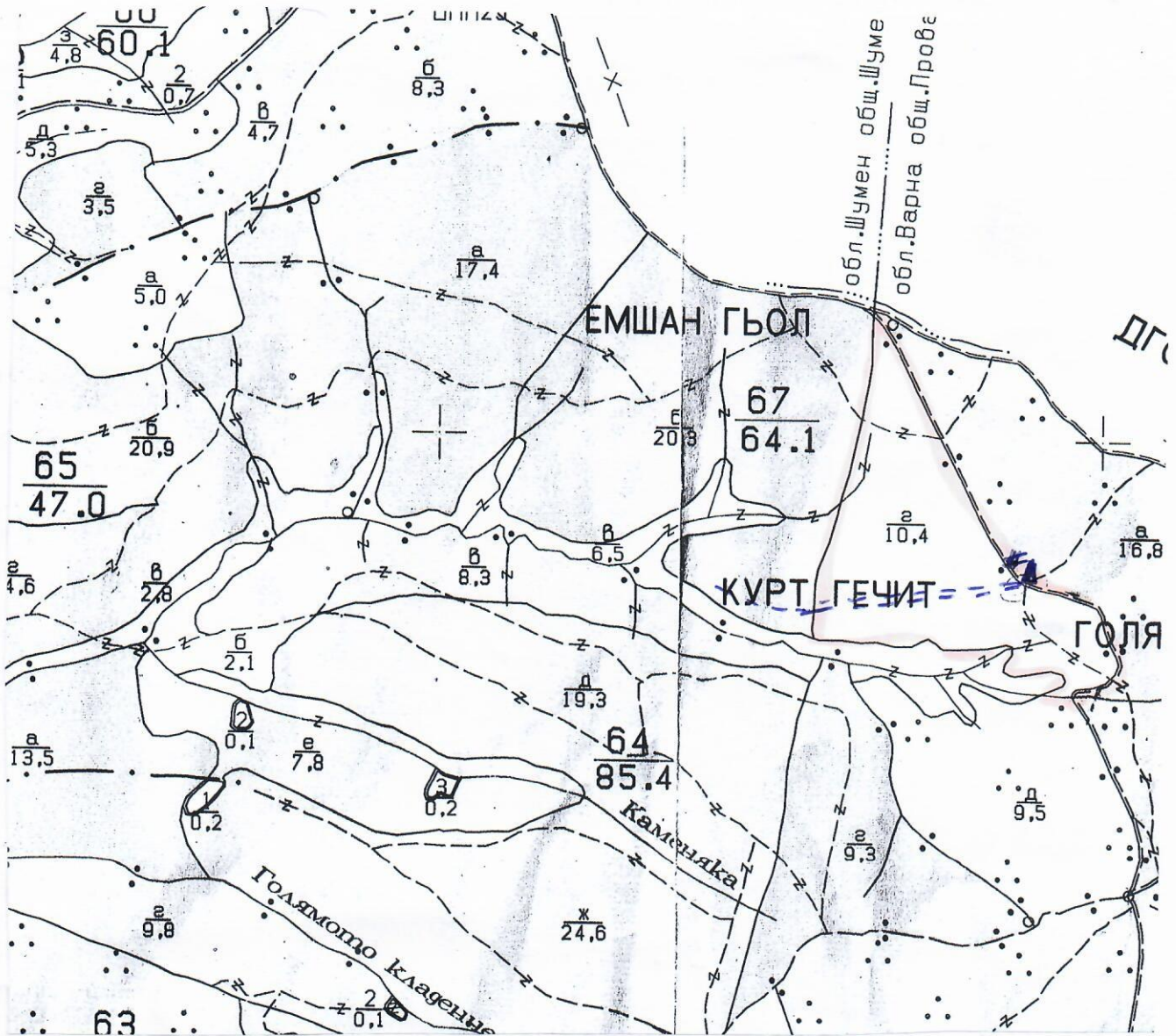
Изготвил: Красимир Казимиров  
 /име, фамилия/ подпис: .....  
 дата: 8.11.16 г.,  
 № и дата на удостоверение за упражняване на лесовъдска практика: 3537/29.06.11г

Одобрил: Стефан Себастианов  
 /име, фамилия/ подпис: .....  
 дата: 10.05.17,  
 № и дата на удостоверение за упражняване на лесовъдска практика: 20/26.03.12



**ТЕХНОЛОГИЧЕН ПЛАН № ....**

За добив на дървесина от отдел. 67 ..... подотдел. Г  
 На ТП ДГС/ДПС Сияголе ..... /попълва се само за държавни гори/  
 Община О.во .....; Землище с. Янково .....;  
 имот с (кадастрален идентификатор/КВС) № ..... /попълва се само за недържавни гори/  
**I. Схема за добива на дървесина от насаждението**



**Легенда:**

- ± ± ± ± проектирани коларски вр. извозни пътища
- — — — съществуващи извозни пътища
- ===== съществуващ автомобилен път
- ^^^^^^^^ технологична просека
- ..... буца на насаждението
- » » » » проектирани тракторни вр. извозни пътища
- ▲ ▲ ▲ временен склад
- XXXXXX трасе на въжена линия
- +=+=+ проектиран автомобилен път
- # място за зареждане с ГСМ и за отпадъци

На схемата задължително се нанасят контурите на насаждението/имота, съществуващите и проектирани временни горски пътища, технологичните просеки, просеките за въжени линии, извозни пътища, временни складове както и връзката им със съществуващата автомобилна пътна мрежа.



## II. Характеристика на насаждението

1. Вид на сечта ..... осветление ..... / интензивност ..... %  
 2. Площ на подотдела .. 10.4 ха Размер на сечището..... 0.1 ха  
 3. Състав по план/програма... зр. 5 кл. 2. Да 1. действителен .....  
 5. Запас на 1 ха: с клони..... 85 куб.м/ха , без клони ..... 77 куб. м/ха.  
 6. Среден наклон на терена ... 3° ..... градуса.  
 7. Очакван добив от маркираната дървесина ..... 4 ..... лежаща маса, куб.м.

дърв. вид категория	УФ				дърв. вид категория	УФ								
едра					дребна									
средна					дърва	<u>4</u>							вършина	<u>1</u>

8. Наличие и характеристика на подраста преди сечта (състав, възраст, средна височина, % на покритие) ..... Подрастът е - Волкото Пис 2" зрел за изкосяване .....  
 9. Средно извозно разстояние .....  
 10. Други характеристики на насаждението (токовища, сватбовища, надлесни дървета, сервитути, защитени територии, Натура 2000, защитени видове описани в доклада за гори с висока консервационна стойност, мъртва дървесина, вододайни зони, биологично разнообразие и др.)

## III. Технологични указания

1. Дървесината в насаждението да се добива при спазване на технологичната схема по т. I  
 2. Сечта ще се извършва с (моторен трион, ръчно, машини; кастренето на отсечените стъбла се извършва: в сечище, на временен склад) ..... БМТ, ръчно, кастрето за сечище .....  
 3. Извозът от сечището до временните складове ще се осъществява с ..... специални горски машини, ръчно през валеж .....  
 на (цели стъбла, дълги/къси секции, сортименти, чипс и др.; с влачене по терена, изцяло натоварени)..... ръчно .....  
 4. Проектирани нови горски автомобилни пътища съгласно Наредба 5 за строителството в горските територии без промяна на предназначението им: дължина ..... м. широчина ..... м.  
 5. Изграждане и ремонт на временни извозни горски пътища:  
 5.1 Тракторни – допустимо разстояние между тях ..... м (не по-малко от 40 м), дължина ..... м, широчина 4 м.  
 5.2 Коларски - разстояние между тях..... м (не по-малко от 40 м), дължина ..... м, широчина ... м  
 6. Просеки за въжени линии: ..... бр.  
 допустимо разстояние между просеките ..... м., дължина ..... м., широчина ..... м.  
 7. Направа на технологични просеки ..... бр.  
 допустимо разстояние между тях ..... м., дължина ..... м., широчина ..... м.  
 8. Изграждане на нови временни складове (бр., площ в ха) .....  
 9. Мерки за опазване на оставащите на корен дървета, подраста, младияка и почвата ..... изваждане на извозил .....  
 10. Начини за почистване на сечището ..... вършищата равномерно размазана .....  
 11. Други указания: ..... Да се спазват изискванията за опазване на околната среда .....  
 Да се изнасят битовите отпадъци от сечището извън горските територии на определените за това места.  
 12. Всички операции по подготвителните и основните работи да се извършват съгласно изискванията на Правилника за здравословни и безопасни условия на труд в горите и правилата за противопожарна безопасност в горите.

**ЗАПОЗНАТ с технологичния план:** ..... /попълва се след издаването на разрешителното за сеч/  
 Лицето по чл. 108, ал. 2 от ЗГ, на което е издадено разрешително за сеч № .....

/ грите имена, подпис, дата - /

№ и дата на удостоверение за упражняване на лесовъдска практика: .....



Изготвил: Грозичев

име, фамилия./ подпис: Грозичев

дата: 22.10.16 г.

№ и дата на удостоверение за упражняване на лесовъдска практика: 7327/22.07.16

Образец по чл. 53, ал. 5 от НСГ

Одобрил: Сева Салков

име, фамилия./ подпис: Сева Салков

дата: 10.05.17

№ и дата на удостоверение за упражняване на лесовъдска практика: 20/16-03-12



### ТЕХНОЛОГИЧЕН ПЛАН № ....

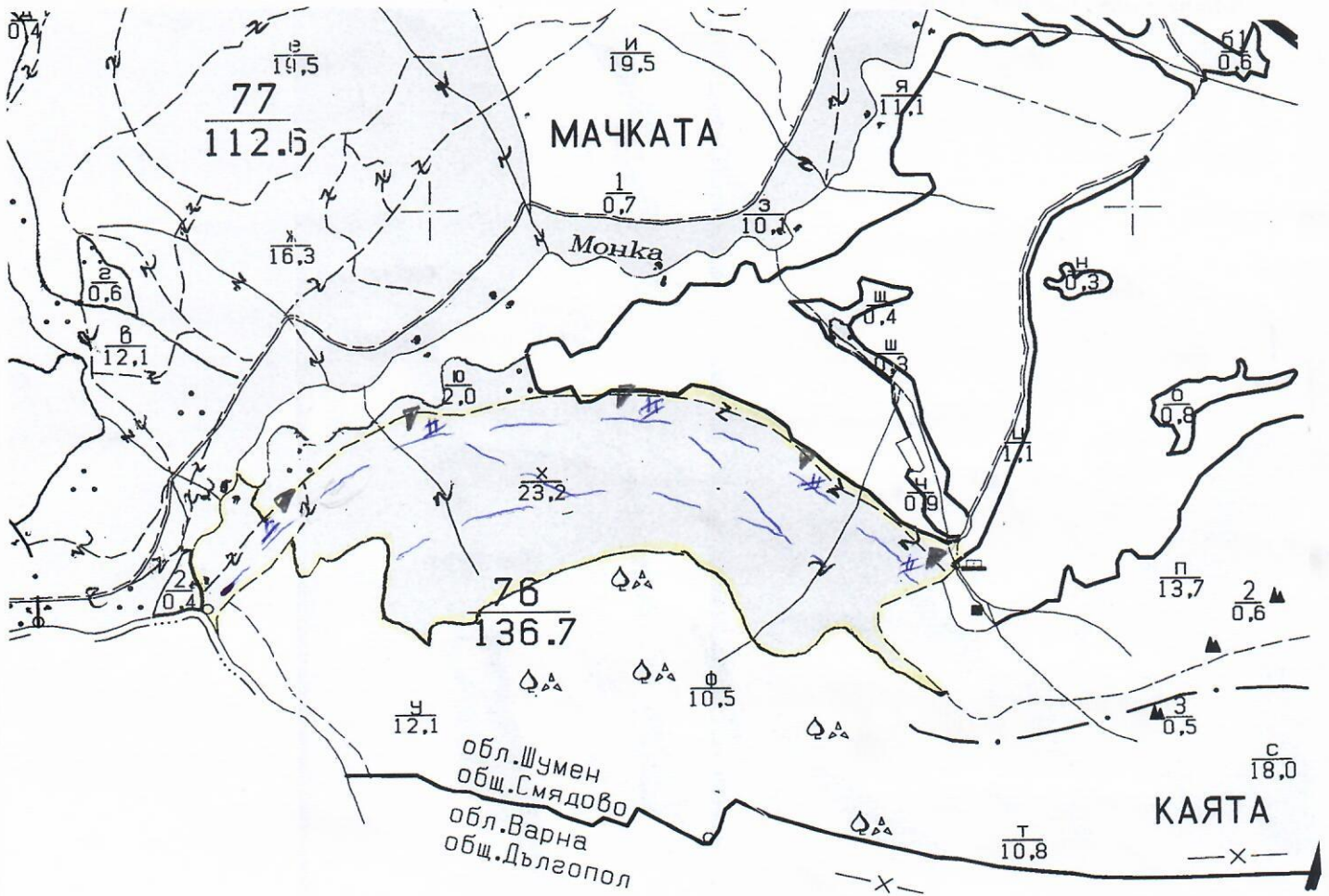
За добив на дървесина от отдел. 76 ..... подотдел. X .....

На ТП ДГС/ДДС Смядово ..... /попълва се само за държавни гори/

Община Смядово; Землище Истор .....

имот с (кадастрален идентификатор/КВС) №..... /попълва се само за недържавни гори/

#### I. Схема за добива на дървесина от насаждението



#### Легенда:

- ± ± ± ± проектирани коларски вр. извозни пътища
- съществуващи извозни пътища
- ===== съществуващ автомобилен път
- ^^^^^^^^ технологична просека
- .....

- »»»»» проектирани тракторни вр. извозни пътища
- ▲▲▲▲ временен склад
- xxxxxx трасе на въжена линия
- =+==+== проектиран автомобилен път
- # място за зареждане с ГСМ и за отпадъци

На схемата задължително се нанасят контурите на насаждението/имота, съществуващите и проектирани временни горски пътища, технологичните просеки, просеките за въжени линии, извозни пътища, временни складове както и връзката им със съществуващата автомобилна пътна мрежа.



## II. Характеристика на насаждението

1. Вид на сечта ..... Провичка / интензивност 10%  
 2. Площ на подотдела 23.2 ха Размер на сечището 23.2 ха.  
 3. Състав по план/програма БЗК, ГБР, Мелитор, действителен де, ГБР, Мелитор  
 5. Запас на 1 ха: с клони 96.0 куб.м/ха, без клони 22.7 куб. м/ха.  
 6. Среден наклон на терена 23 градуса.  
 7. Очакван добив от маркираната дървесина 769 лежаща маса, куб.м.

дърв. вид категория	БЗК	ГБР	Мелитор	дърв. вид категория	БЗК	ГБР	Мелитор	вършина
едра	24	3	34	дребна	-	1	5	
средна	25	11	34	дърва	105	109	376	

8. Наличие и характеристика на подраства преди сечта (състав, възраст, средна височина, % на покритие) .....  
 9. Средно извозно разстояние .....  
 10. Други характеристики на насаждението (токовища, сватбовища, надлесни дървета, сервитути, защитени територии, Натура 2000, защитени видове описани в доклада за гори с висока консервационна стойност, мъртва дървесина, вододайни зони, биологично разнообразие и др.)

Зона местобитание 0393 Екокоридор Комин и Елени

## III. Технологични указания

1. Дървесината в насаждението да се добива при спазване на технологичната схема по т. I  
 2. Сечта ще се извършва с (моторен трион, ръчно, машини; кастренето на отсечените стъбла се извършва: в сечище, на временен склад) ..... БМТ кастренето да се извърши в сечището  
 3. Извозът от сечището до временните складове ще се осъществява с сплицетричната техника / извозниците / ГБР и ръчно при извоза  
 на (цели стъбла, дълги/къси секции, сортименти, чипс и др.; с влачене по терена, изцяло натоварени) .....  
на къси добре окастрени стъблени секции  
 4. Проектирани нови горски автомобилни пътища съгласно Наредба 5 за строителството в горските територии без промяна на предназначението им: дължина .....м. широчина .....м.  
 5. Изграждане и ремонт на временни извозни горски пътища:  
 5.1 Тракторни – допустимо разстояние между тях .....м (не по-малко от 40 м), дължина .....м, широчина 4 м.  
 5.2 Коларски - разстояние между тях.....м (не по-малко от 40 м), дължина .....м, широчина ... м  
 6. Просеки за въжени линии: ..... бр.  
 допустимо разстояние между просеките ..... м., дължина ..... м., широчина ..... м.  
 7. Направа на технологични просеки 11 бр.  
 допустимо разстояние между тях 60-70 м., дължина 150-50 м., широчина 2 м.  
 8. Изграждане на нови временни складове (бр., площ в ха) .....  
 9. Мерки за опазване на оставащите на корен дървета, подраства, младиняка и почвата на къси секции по извоза редичу  
 10. Начини за почистване на сечището раз. разкосяване и фронтална въздушна мощ  
 11. Други указания: да се спазват изискванията за опазване на околната среда съгласно от. стандарт Smart Wood за БЗК  
 Да се изнасят битовите отпадъци от сечището извън горските територии на определените за това места.  
 12. Всички операции по подготвителните и основните работи да се извършват съгласно изискванията на Правилника за здравословни и безопасни условия на труд в горите и правилата за противопожарна безопасност в горите.

**ЗАПОЗНАТ с технологичния план:** ..... /попълва се след издаването на разрешителното за сеч/  
 Лицето по чл. 108, ал. 2 от ЗГ, на което е издадено разрешително за сеч № .....

/трите имена, подпис, дата -/

№ и дата на удостоверение за упражняване на лесовъдска практика: .....



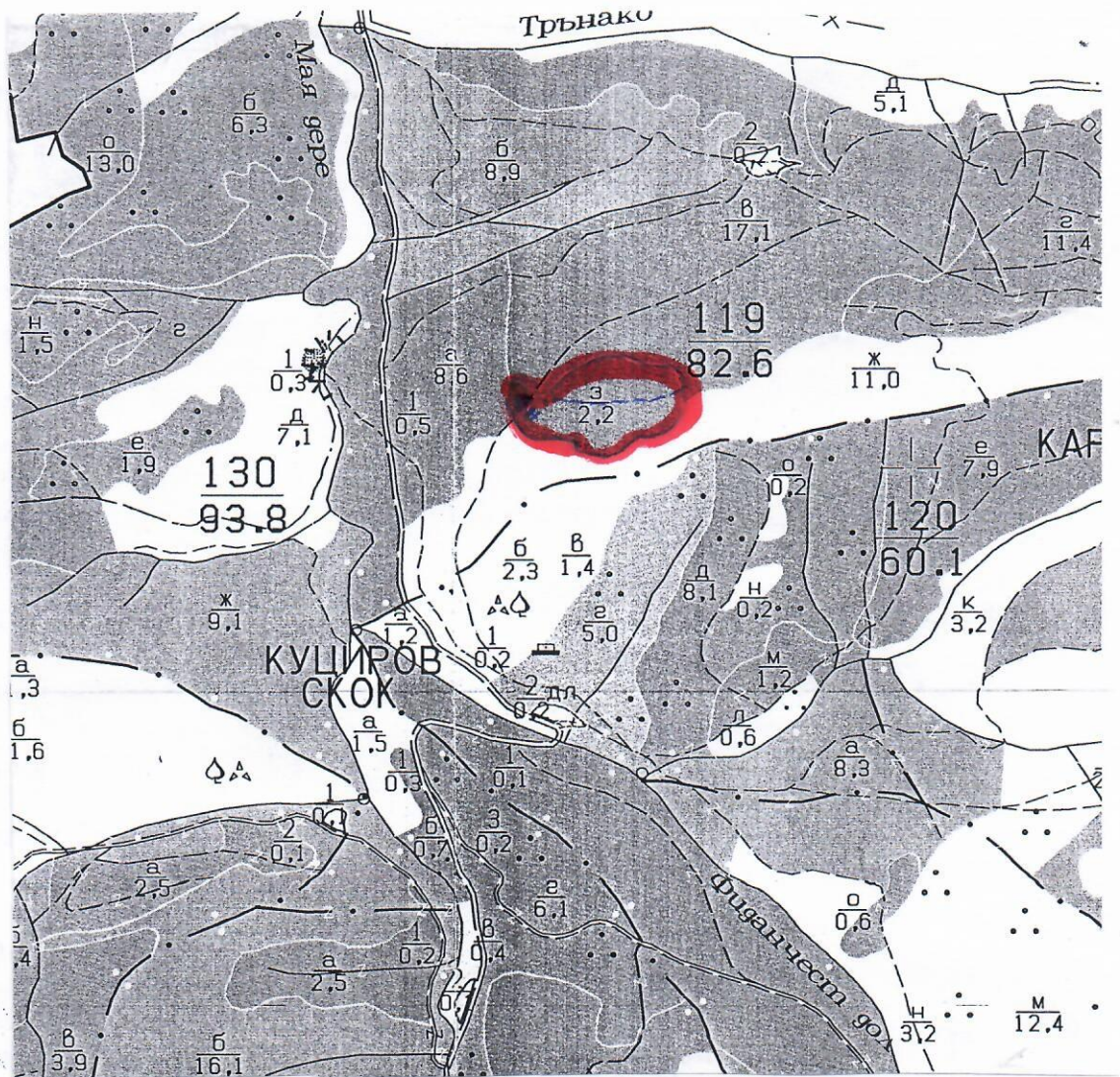
Изготвил: Седина  
 /име, фамилия,/ подпис: Седина  
 дата: .....Г.,  
 № и дата на удостоверение за упражняване на  
 лесовъдска практика: 4392/10.09.2011



Образец по чл. 53, ал. 5 от НСТ  
 Одобрил: Седина  
 /име, фамилия,/ подпис: Седина  
 дата: 10.05.17  
 № и дата на удостоверение за упражняване на  
 лесовъдска практика: 10/26.03.12

### ТЕХНОЛОГИЧЕН ПЛАН № ....

За добив на дървесина от отдел 119 ..... подотдел 3 .....  
 На ТП ДГС/ДДС Синдрова ..... /потътва се само за държавни гори/  
 Община Синдрова .....; Землище Веселково .....;  
 имот с (кадастрален идентификатор/КВС) № ..... /потътва се само за недържавни гори/  
**I. Схема за добива на дървесина от насаждението**



#### Легенда:

- |   |  |
|---|--|
| ±±±±± проектирани коларски вр. извозни пътища | »»»»» проектирани тракторни вр. извозни пътища |
| - - - - - съществуващи извозни пътища         | ▲▲▲▲▲ временен склад                           |
| ===== съществуващ автомобилен път             | xxxxxxx трасе на въжена линия                  |
| ^^^^^^^^ технологична просека                 | =+=+=+ проектиран автомобилен път              |
| .....   | # място за зареждане с ГСМ и за отпадъци       |

На схемата задължително се нанасят контурите на насаждението/имота, съществуващите и проектирани временни горски пътища, технологичните просеки, просеките за въжени линии, извозни пътища, временни складове както и връзката им със съществуващата автомобилна пътна мрежа



## II. Характеристика на насаждението

1. Вид на сечта *Бурозеждане* ..... / интензивност *15* %  
 Втори вид сеч ..... / интензивност ..... %  
 2. Площ на подотдела *2.2* ..... ха Размер на сечището *2.2* ..... ха  
 3. Състав по план/програма *едра: 82% / дребна: 18%*, действителен *едра: 71% / дребна: 29%*  
 5. Запас на 1 ха: с клонове *232* ..... куб.м/ха, без клонове: *193* ..... куб. м/ха.  
 6. Среден наклон на терена *17* ..... градуса.  
 7. Очакван добив от маркираната дървесина *65* ..... лежаща маса, куб.м.

дърв. вид категория	<i>Бук</i>	<i>Габър</i>	<i>Мохур</i>			дърв. вид категория	<i>Бук</i>	<i>Габър</i>	<i>Мохур</i>				
едра		<i>1</i>				дребна		<i>1</i>				вършина	<i>12</i>
средна		<i>14</i>				дърва	<i>3</i>	<i>46</i>	<i>15</i>				

8. Наличие и характеристика на подраства преди сечта (състав, възраст, средна височина, % на покритие) .....
9. Средно извозно разстояние *50 м* .....
10. Други характеристики на насаждението (*токовица, сватбовица, надлесни дървета, сервитути, защитени територии, Natura 2000, защитени видове описани в доклада за гори с висока консервационна стойност, мъртва дървесина, вододайни зони, биологично разнообразие и др.*) .....

## III. Технологични указания

1. Дървесината в насаждението да се добива при спазване на технологичната схема по т. I
2. Сечта ще се извършва с (моторен трион, ръчно, машини; кастренето на отсечените стъбла се извършва в сечище, на временен склад) *Ю. П. Т. Окастренето на отсечените стъбла се извършва в сечището.* .....
3. Извозът от сечището до временните складове ще се осъществява с *специална техника* .....
- на (цели стъбла, дълги/къси секции, сортименти, чипс и др.; с влачене по терена, изцяло натоварени) .....
- на катери, дърва, окастрените сечки* .....
4. Проектирани нови горски автомобилни пътища съгласно Наредба 5 за строителството в горските територии без промяна на предназначението им: дължина ..... м. широчина ..... м.
5. Изграждане и ремонт на временни извозни горски пътища:
- 5.1 Тракторни – допустимо разстояние между тях ..... м (не по-малко от 40 м), дължина ..... м, широчина 4 м.
- 5.2 Коларски - разстояние между тях ..... м (не по-малко от 40 м), дължина ..... м, широчина ... м
6. Просеки за въжени линии: ..... бр.  
 допустимо разстояние между просеките ..... м., дължина ..... м., широчина ..... м.
7. Направа на технологични просеки ..... бр.  
 допустимо разстояние между тях ..... м., дължина ..... м., широчина ..... м.
8. Изграждане на нови временни складове (бр., площ в ха) *и по 1 бр. временен склад* .....
9. Мерки за опазване на оставащите на корен дървета, подраства, младиняка и почвата *за сечище, вали и къси дърва окастрени секции на временен склад* .....
10. Начини за почистване на сечището *Времетраенето на сечището след сечта да бъде минимум 10 дни* .....
11. Други указания: *Всяка сеча, вали и сечище да се окастрят за отсъствие на опасни дървета. Средна м. с. да се окастрят за 5 дена след сечта. Стран. Шад.* .....
- Да се изнасят битовите отпадъци от сечището извън горските територии на определените за това места.
12. Всички операции по подготвителните и основните работи да се извършват съгласно изискванията на Правилника за здравословни и безопасни условия на труд в горите и правилата за противопожарна безопасност в горите.

**ЗАПОЗНАТ с технологичния план:** ..... /попълва се след издаването на разрешителното за сеч/  
 Лицето по чл. 108, ал. 2 от ЗГ, на което е издадено разрешително за сеч № .....

/ грите имена, подпис, дата - /

№ и дата на удостоверението за упражняване на лесовъдска практика: .....



Изготвил: Бези

Иванов

/име, фамилия,/ подпис: [Signature]

дата: 19.05.17

№ и дата на удостоверение за упражняване на лесовъдска практика: 6783/25.06.2012г.



Образец по чл. 53, ал. 5 от НСГ

Одобрил: Сева Салов

име, фамилия,/ подпис: [Signature]

дата: 19.05.17

№ и дата на удостоверение за упражняване на лесовъдска практика: 20/26-03-12

### ТЕХНОЛОГИЧЕН ПЛАН № ....

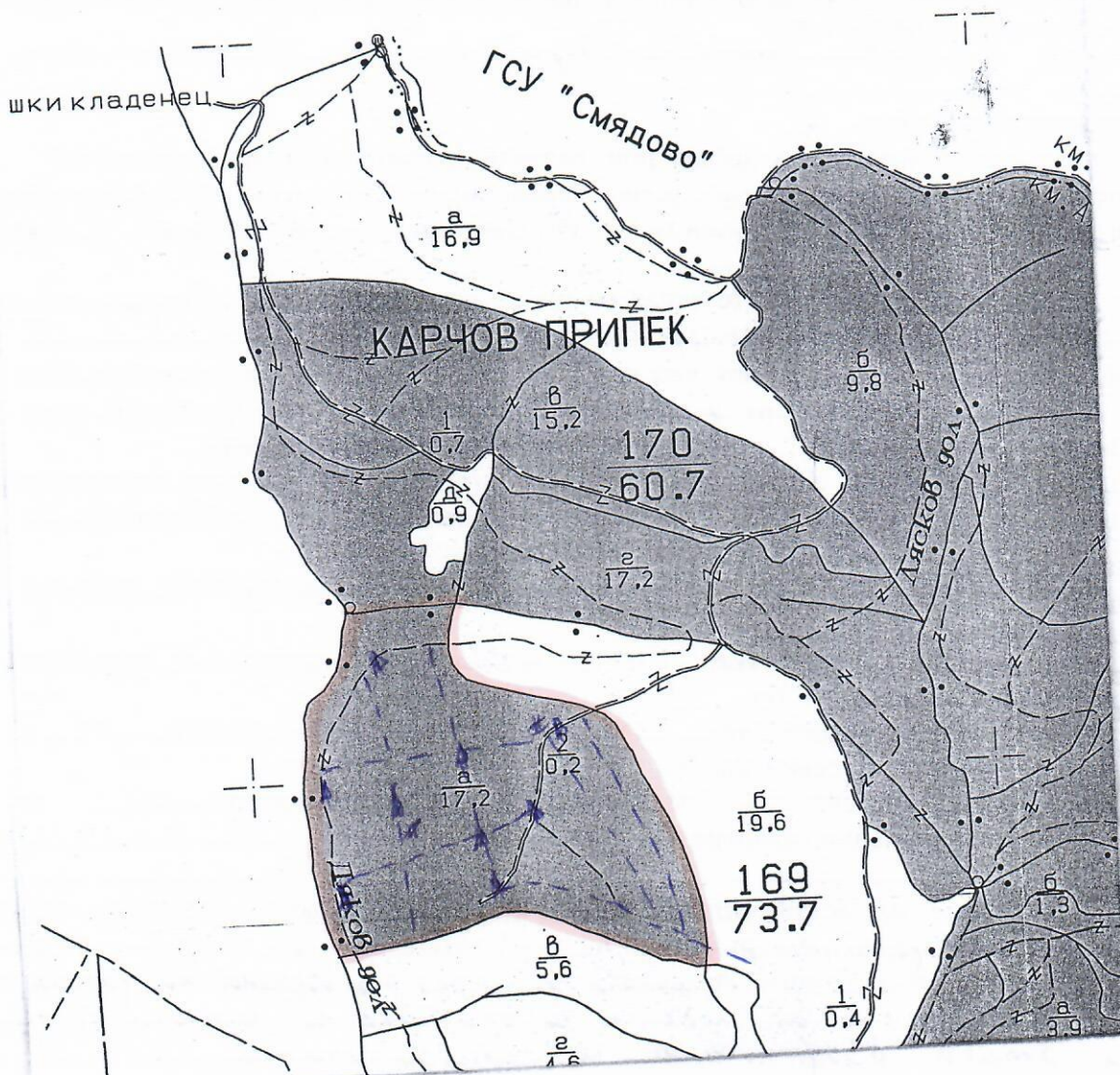
За добив на дървесина от отдел 169 ..... подотдел А .....

На ТП ДГС/ДЛС Смядово ..... /попълва се само за държавни гори/

Община Смядово .....; Землище Александрово .....

имот с (кадастрален идентификатор/КВС) № ..... /попълва се само за недържавни гори/

#### I. Схема за добива на дървесина от насаждението



#### Легенда:

- ± ± ± ± проектирани коларски вр. извозни пътища
- съществуващи извозни пътища
- ===== съществуващ автомобилен път
- ^^^^^^^^ технологична просека
- Граница на отдел
- »»»» проектирани тракторни вр. извозни пътища
- ▲▲▲▲ временен склад
- xxxxxx трасе на въжена линия
- ==+==+== проектиран автомобилен път
- # място за зареждане с ГСМ и за отпадъци

На схемата задължително се нанасят контурите на насаждението/имота, съществуващите и проектирани временни горски пътища, технологичните просеки, просеките за въжени линии, извозни пътища, временни складове както и връзката им със съществуващата автомобилна пътна мрежа.











## II. Характеристика на насаждението

1. Вид на сечта ..... ПРОРЕЖДАХЕ ..... / интензивност 20 %  
 2. Площ на подотдела ... 26.6 ха Размер на сечището ... 26.6 ха  
 3. Състав по план/програма БК5; ГБР2; ЦР; СН.1, действителен БК5; ГБР2; ЦР; СН.1; МНД; СН; Ш; ЧП  
 5. Запас на 1 ха: с клони ... 283 куб.м/ха, без клони ... 224 куб. м/ха.  
 6. Среден наклон на терена ... 11° градуса.  
 7. Очакван добив от маркираната дървесина ..... 685 ..... лежаща маса, куб.м.

дърв. вид категория	Бук						Цер						вършина
	Бук	Цер	ГБР	СН	МНД	Общо	Бук	Цер	ГБР	СН	МНД	Общо	
едра	13	1	-	3	-	17	8	-	13	-	2	23	130
средна	107	2	95	2	3	218	194	37	141	3	20	32	

8. Наличие и характеристика на подраства преди сечта (състав, възраст, средна височина, % на покритие) .....

9. Средно извозно разстояние ... 200м;  
 10. Други характеристики на насаждението (токовица, сватбовица, надлесни дървета, сервитути, защитени територии, Натура 2000, защитени видове описани в доклада за гори с висока консервационна стойност, мъртва дървесина, вододайни зони, биологично разнообразие и др.)  
Планада в защитена зона по НАТУРА 2000 ПОЯ № BG0000149  
в РИШКА ПРОХОД - защитена зона за местобитанието

## III. Технологични указания

1. Дървесината в насаждението да се добива при спазване на технологичната схема по т. I  
 2. Сечта ще се извършва с (моторен трион, ръчно, машини; кастренето на отсечените стъбла се извършва: в сечище, на временен склад) Г.Е.З.Т.А. щя се извърши с БМТ и кастренето и кастренето на отсечените стъбла да се извършва в сечището  
 3. Извозът от сечището до временните складове ще се осъществява с ГРЕЩА ДМЗ-АЖНА ГОР-СА ТЕХНИКА (ТРАКТОР) и мототрактора тегла през извозните пътища  
 на (цели стъбла, дълги/къси секции, сортименти, чипс и др.; с влачене по терена, изцяло натоварени) извоза на отсечената дървесина до временните складове ще се извърши на къси секции през извозните пътища  
 4. Проектирани нови горски автомобилни пътища съгласно Наредба 5 за строителството в горските територии без промяна на предназначението им: дължина .....м. широчина .....м.  
 5. Изграждане и ремонт на временни извозни горски пътища:  
 5.1 Тракторни – допустимо разстояние между тях .....м (не по-малко от 40 м); дължина .....м, широчина 4 м.  
 5.2 Коларски - разстояние между тях .....м (не по-малко от 40 м), дължина .....м, широчина ... м  
 6. Просеки за въжени линии: ..... бр.  
 допустимо разстояние между просеките ..... м., дължина ..... м., широчина ..... м.  
 7. Направа на технологични просеки .....бр.  
 допустимо разстояние между тях .....м., дължина ..... м., широчина ..... м.  
 8. Изграждане на нови временни складове (бр., площ в ха) 4м4 съседно съседни  
 9. Мерки за опазване на оставащите на корен дървета, подраства, младиняка и почвата извоза на къси стъбла ще се осъществи през посочените извозни пътища  
 10. Начини за почистване на сечището вършината равномерно разхвърлена по цялата площ  
 11. Други указания: Да се спазват мерките за противопожарна безопасност и охрана на тръва

Да се изнасят битовите отпадъци от сечището извън горските територии на определените за това места.  
 12. Всички операции по подготвителните и основните работи да се извършват съгласно изискванията на Правилника за здравословни и безопасни условия на труд в горите и правилата за противопожарна безопасност в горите.

**ЗАПОЗНАТ с технологичния план:** ..... /попълва се след издаването на разрешителното за сеч/  
 Лицето по чл. 108, ал. 2 от ЗГ, на което е издадено разрешително за сеч № .....  
 /трите имена, подпис, дата - /  
 № и дата на удостоверение за упражняване на лесовъдска практика: .....

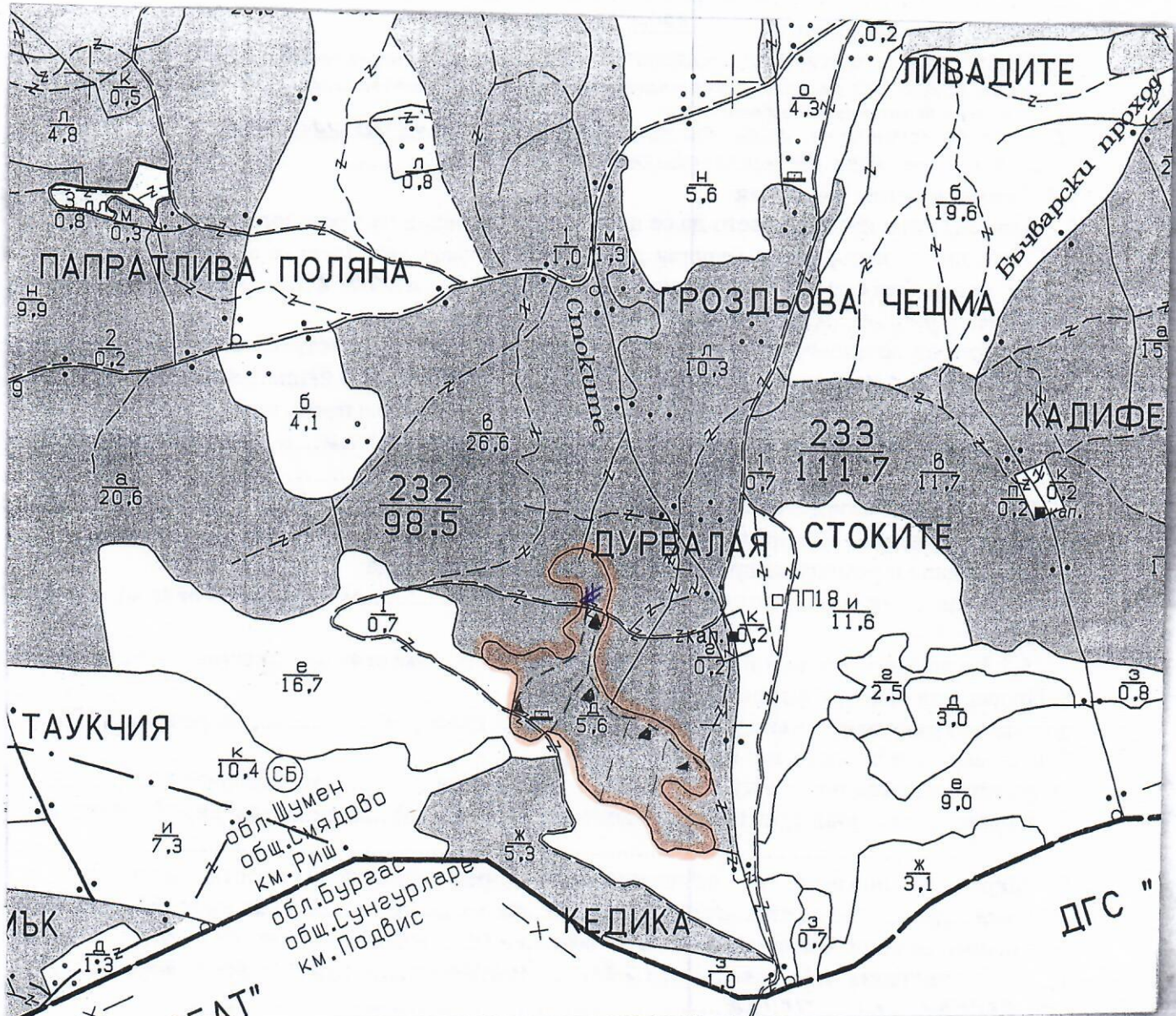


Изготвил: Ахмед Хюбечи  
Хюбечи - горски стражар  
 /име, фамилия, /подпис: .....  
 дата: .....г.,  
 № и дата на удостоверението за упражняване на  
 лесовъдска практика: № 3582/29.06.2011г.

Образец по чл. 53, ал. 5 от НСГ  
 Одобрил: Михаил Сава Саков  
 /име, фамилия, /подпис: .....  
 дата: 10.05.17,  
 № и дата на удостоверението за упражняване на  
 лесовъдска практика: 20/16.03.12

### ТЕХНОЛОГИЧЕН ПЛАН № ....

За добив на дървесина от отдел 232 ..... подотдел А .....  
 На ТП ДГС/ДДС Емядово ..... /попълва се само за държавни гори/  
 Община Емядово .....; Землище Риш .....;  
 имот с (кадастрален идентификатор/КВС) № ..... /попълва се само за недържавни гори/  
**I. Схема за добива на дървесина от насаждението**



**Легенда:**

- |   |   |          |  |
|---|---|----------|--|
| ± ± ± ±   | проектирани коларски вр. извозни пътища | ➔➔➔➔     | проектирани тракторни вр. извозни пътища |
| -----   | съществуващи извозни пътища             | ▲▲▲      | временен склад                           |
| =====   | съществуващ автомобилен път             | XXXXXX   | трасе на въжена линия                    |
| AAAAAAAA  | технологична просека                    | ==+==+== | проектиран автомобилен път               |
| <span style="border: 1px solid orange; display: inline-block; width: 20px; height: 10px;"></span> | ГРАНИЦА НА ПОДОТДЕЛА                    | #        | място за зареждане с ГСМ и за отпадъци   |

На схемата задължително се нанасят контурите на насаждението/имота, съществуващите и проектирани временни горски пътища, технологичните просеки, просеките за въжени линии, извозни пътища, временни складове както и връзката им със съществуващата автомобилна пътна мрежа.



## II. Характеристика на насаждението

1. Вид на сечта ..... *ПРОРЕЖДАНЕ* ..... / интензивност *15* %  
 2. Площ на подотдела *5.6* ха Размер на сечището *5.6* ха  
 3. Състав по план/програма *ГБР 4; ДК 3; СВ 2; МКС; 1; ТАС* действителен *ГБР 4; ДК 3; СВ 2; МКС; 1; ТАС; ЧРМ*  
 5. Запас на 1 ха: с клони *2.37* куб.м/ха, без клони *2.07* куб. м/ха.  
 6. Среден наклон на терена *15°* градуса.  
 7. Очакван добив от маркираната дървесина *94* лежаща маса, куб.м.

дърв. вид категория	Бук	ГРБЕР	Липа	Менджар	Е	дърв. вид категория	Бук	ГРБЕР	Липа	Менджар	Е	вършина	
едра	1	-	-	-	1	дребна	-	-	-	-	-	19	
средна	4	2	-	1	7	дърва	45	16	3	22	86		

8. Наличие и характеристика на подраства преди сечта (състав, възраст, средна височина, % на покритие) .....

9. Средно извозно разстояние *100 м*;

10. Други характеристики на насаждението (токовища, сватбовища, надлесни дървета, сервитути, защитени територии, Natura 2000, защитени видове описани в доклада за гори с висока консервационна стойност, мъртва дървесина, вододайни зони, биологично разнообразие и др.)

*Попан в защитена зона по Natura 2000 код № ВВ 000 0149, Риска Проход*  
*- защитена зона за местобитание*

## III. Технологични указания

- Дървесината в насаждението да се добива при спазване на технологичната схема по т. I
  - Сечта ще се извършва с (моторен трион, ръчно, машини; кастренето на отсечените стъбла се извършва: в сечище, на временен склад) *Сечта ще се извърши с БМТ и кастрене на отсечените стъбла да се извърши в сечището*
  - Извозът от сечището до временните складове ще се осъществява с *специализирана горска техника и механизацията също прехвърляне ръчно до 25 м* на (цели стъбла, дълги/къси секции, сортименти, чипс и др.; с влачене по терена, изцяло натоварени) *извоза на отсечената дървесина до временните складове на къси стъблени секции*
  - Проектирани нови горски автомобилни пътища съгласно Наредба 5 за строителството в горските територии без промяна на предназначението им: дължина .....м. широчина .....м.
  - Изграждане и ремонт на временни извозни горски пътища:
    - Тракторни – допустимо разстояние между тях .....м (не по-малко от 40 м); дължина .....м, широчина 4 м.
    - Коларски - разстояние между тях.....м (не по-малко от 40 м), дължина .....м, широчина ... м
  - Просеки за въжени линии: ..... бр.  
допустимо разстояние между просеките ..... м., дължина ..... м., широчина ..... м.
  - Направа на технологични просеки .....бр.  
допустимо разстояние между тях .....м., дължина .....м., широчина ..... м.
  - Изграждане на нови временни складове (бр., площ в ха) *има съществуващи*
  - Мерки за опазване на оставащите на корен дървета, подраства, младияка и почвата *извоза на отсечената дървесина на къси секции през извозните ретина*
  - Начини за почистване на сечището *вершиката равномерно разхвърляне по цялата площ*
  - Други указания: *да се спазват мерките за лична безопасност и защита*  
*и охрана на тръва*
- Да се изнасят битовите отпадъци от сечището извън горските територии на определените за това места.

**ЗАПОЗНАТ с технологичния план:** ..... /попълва се след издаването на разрешителното за сеч/  
 Лицето по чл. 108, ал. 2 от ЗГ, на което е издадено разрешително за сеч № .....

/ трите имена, подпис, дата - /

№ и дата на удостоверение за упражняване на лесовъдска практика: .....



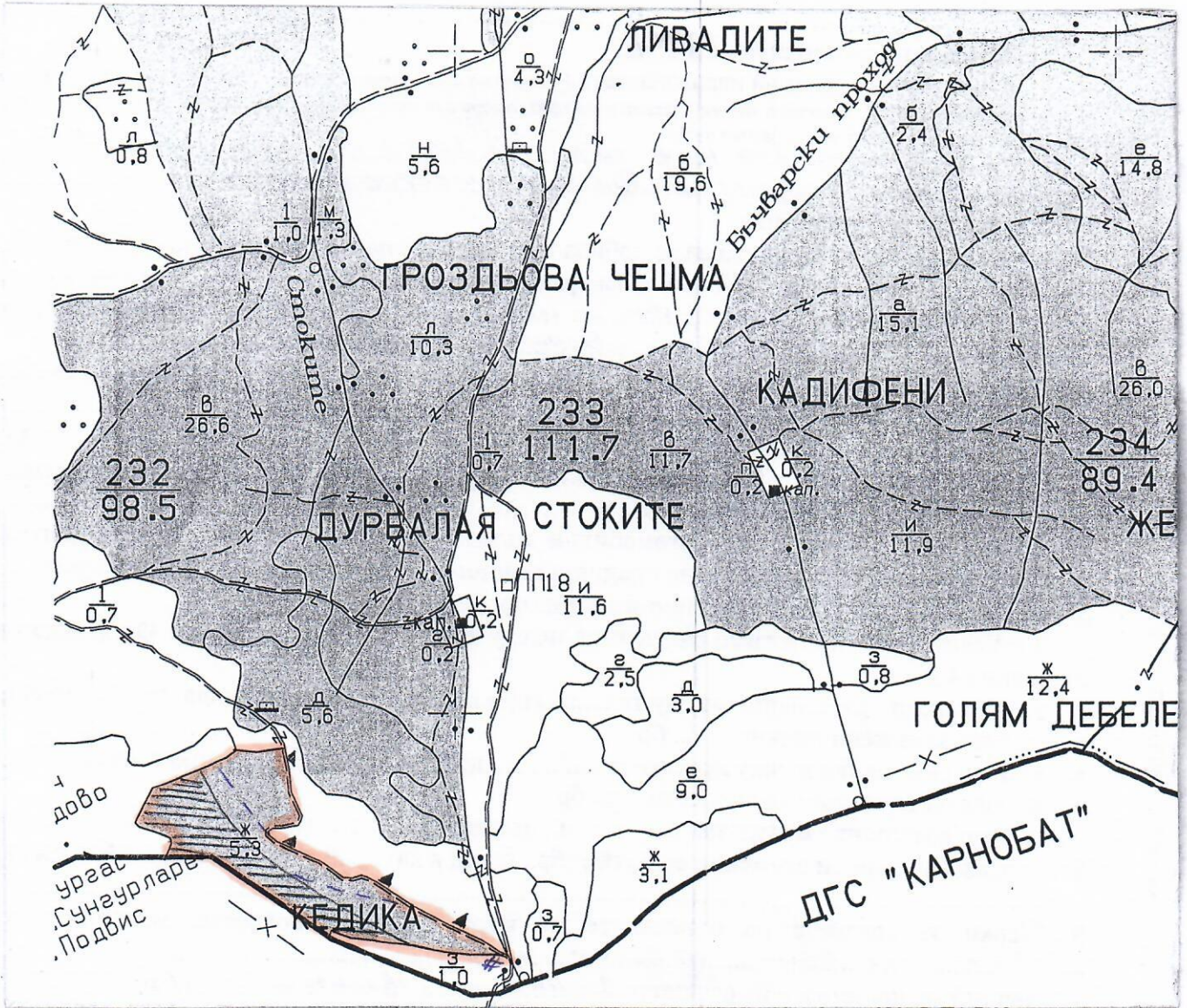
Изготвил: АХМЕД ХЮБЕИИ  
ХЮБЕИИ - ГОРСКИ СТРАНДАР  
 /име, фамилия, / подпис: .....  
 дата: .....Г.,  
 № и дата на удостоверението за упражняване на  
 лесовъдска практика: 123532/29.06.2011г.



Образец по чл. 53, ал. 5 от НСГ  
 Одобрил: Иванка Каленов  
 /име, фамилия, / подпис: .....  
 дата: 10.05.17,  
 № и дата на удостоверението за упражняване на  
 лесовъдска практика: 20/26.03.12

### ТЕХНОЛОГИЧЕН ПЛАН № ....

За добив на дървесина от отдел 232 ..... подотдел \*  
 На ТП ДГС/ДНС Емздово ..... /потътва се само за държавни гори/  
 Община Емздово .....; Землище РМО .....;  
 имот с (кадастрален идентификатор/КВС) № ..... /потътва се само за недържавни гори/  
**I. Схема за добива на дървесина от насаждението**



**Легенда:**

- |   |   |  |  |
|---|---|--|--|
| ± ± ± ±   | проектирани коларски вр. извозни пътища | » » » »  | проектирани тракторни вр. извозни пътища |
| - - - - -   | съществуващи извозни пътища             | ▲ ▲ ▲  | временен склад                           |
| =====   | съществуващ автомобилен път             | xxxxxx   | трасе на въжена линия                    |
| ~~~~~   | технологична просека                    | <span style="background-color: orange; border: 1px solid black; display: inline-block; width: 20px; height: 10px;"></span> | ГРАНИЦА НА ПОТОТВЕРА                     |
| <span style="background-color: #cccccc; border: 1px solid black; display: inline-block; width: 20px; height: 10px;"></span> | НЕМАРКИРАНА ПЛОЩ                        | #  | място за зареждане с ГСМ и за отпадъци   |

На схемата задължително се нанасят контурите на насаждението/имота, съществуващите и проектирани временни горски пътища, технологичните просеки, просеките за въжени линии, извозни пътища, временни складове както и възлата им с едновременно автомобилно и тракторно движение.



## II. Характеристика на насаждението

1. Вид на сечта ..... ПРОРЕНДАМЕ ..... / интензивност 15 %  
 2. Площ на подотдела 5.3 ха Размер на сечището 2.7 ха  
 3. Състав по план/програма: ЯВЧ; БК; Ч; МЕС; БРК; ШС; ТАС; ЦВА; действителен: ЯВЧ; БК; Ч; МЕС; БРК; ШС; ТАС; ЦВА  
 5. Запас на 1 ха: с клони ..... куб.м/ха, без клони ..... куб. м/ха.  
 6. Среден наклон на терена 26° градуса.  
 7. Очакван добив от маркираната дървесина 47 лежаша маса, куб.м.

дърв. вид категория	Бук							дърв. вид категория	Дребна							вършина
	Бук	Габър	Липа	Явор	Ресч	Менча	Общо		Бук	Габър	Липа	Явор	Ресч	Менча	Общо	
едра	-	-	-	-	-	-	-	1	-	-	-	-	-	-	1	12
средна	4	2	1	1	3	1	12	13	3	3	3	9	3	34		

8. Наличие и характеристика на подраства преди сечта (състав, възраст, средна височина, % на покритие) .....

9. Средно извозно разстояние 70м;  
 10. Други характеристики на насаждението (токовица, сватбовица, надлесни дървета, сервитути, защитени територии, Natura 2000, защитени видове описани в доклада за гори с висока консервационна стойност, мъртва дървесина, вододайни зони, биологично разнообразие и др.)  
Попадат в защитената зона по натура 2000 под № BG-0000 149  
Ришката Проход и - защитена зона за месторазвитие

## III. Технологични указания

1. Дървесината в насаждението да се добива при спазване на технологичната схема по т. I  
 2. Сечта ще се извършва с (моторен трион, ръчно, машини; кастренето на отсечените стъбла се извършва: в сечище, на временен склад) сечта ще се извърши с БМТ и кастрене на осежените стъбла ще се извърши в сечището  
 3. Извозът от сечището до временните складове ще се осъществява с специализирана горска техника и ръчно превозване до 25м на (цели стъбла, дълги/къси секции, сортименти, чипс и др.; с влачене по терена, изцяло натоварени) извоза на осежената дървесина до временните складове на къси секции през извозни пътища  
 4. Проектирани нови горски автомобилни пътища съгласно Наредба 5 за строителството в горските територии без промяна на предназначението им: дължина .....м. широчина .....м.  
 5. Изграждане и ремонт на временни извозни горски пътища:  
 5.1 Тракторни – допустимо разстояние между тях .....м (не по-малко от 40 м); дължина .....м, широчина 4 м.  
 5.2 Коларски - разстояние между тях .....м (не по-малко от 40 м), дължина .....м, широчина .....м  
 6. Просеки за въжени линии: ..... бр.  
 допустимо разстояние между просеките ..... м., дължина ..... м., широчина ..... м.  
 7. Направа на технологични просеки .....бр.  
 допустимо разстояние между тях .....м., дължина .....м., широчина ..... м.  
 8. Изграждане на нови временни складове (бр., площ в ха) има съществуващи  
 9. Мерки за опазване на оставащите на корен дървета, подраства, младиняка и почвата извоза на къси стъблени секции  
 10. Начини за почистване на сечището всичкият ръкомерно развъден по цялата площ  
 11. Други указания: да се спазват мерките за противопожарна защита и охрана на труда  
 Да се изнасят битовите отпадъци от сечището извън горските територии на определените за това места.  
 12. Всички операции по подготвителните и основните работи да се извършват съгласно изискванията на Правилника за здравословни и безопасни условия на труд в горите и правилата за противопожарна безопасност в горите.

**ЗАПОЗНАТ с технологичния план:** ...../попълва се след издаването на разрешителното за сеч/  
 Лицето по чл. 108, ал. 2 от ЗГ, на което е издадено разрешително за сеч № .....

/трите имена, подпис, дата -/

№ и дата на удостоверение за упражняване на лесовъдска практика: .....