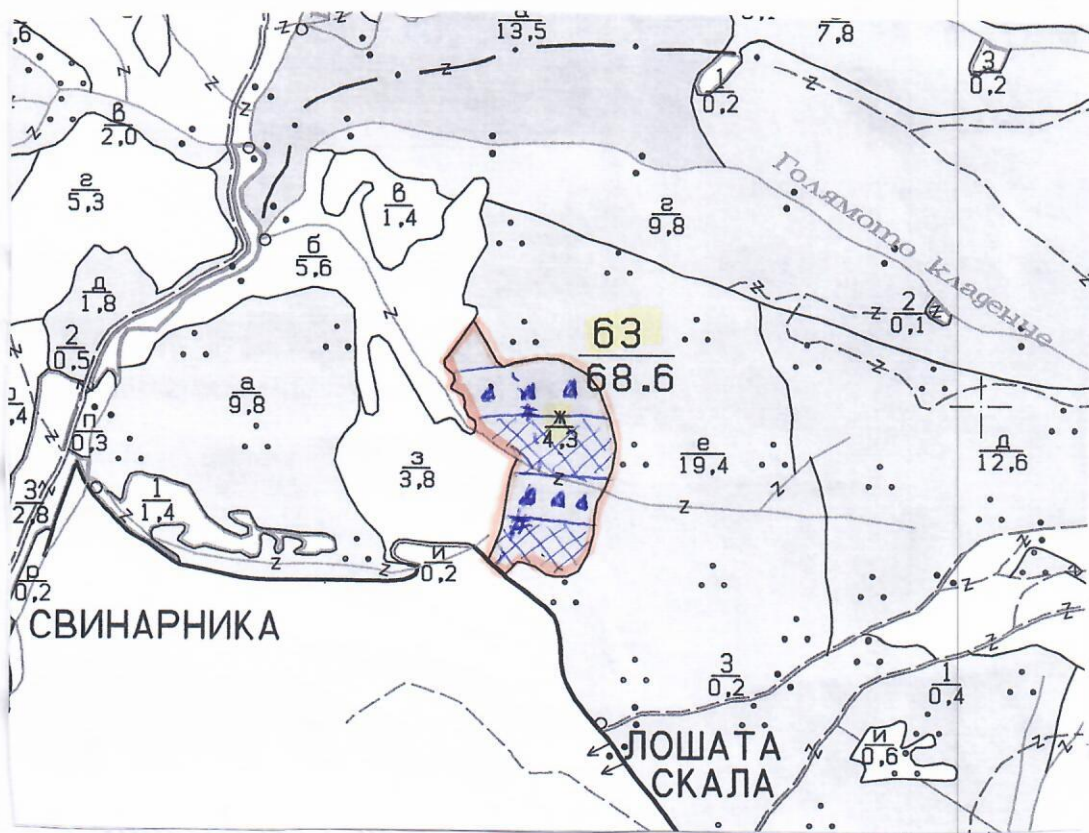


чл. 59  
ЗЗПД

чл. 59  
ЗЗПД

### ТЕХНОЛОГИЧЕН ПЛАН № ....

За добив на дървесина от отдел..... **63<sup>ИИ</sup>** .....подотдел..... **ИИ** .....  
На ТП ДГС/ДПС..... **Смедово** ...../потъква се само за държавни гори/  
Община..... **Смедово** .....; Землище..... **с. Елково** .....;  
имот с (кадастрален идентификатор/КВС) №....., /потъква се само за недържавни гори/  
**I. Схема за добива на дървесина от насаждението**



#### Легенда:

- ± ± ± ± проектирани коларски вр. извозни пътища
- съществуващи извозни пътища
- ==== съществуващ автомобилен път
- ~~~~~ технологична просека
- *...граница на подотдела*

- отсечена част*
- → → проектирани тракторни вр. извозни пътища
- ▲ ▲ ▲ временен склад
- XXXXX трасе на въжена линия
- ==+==+== проектиран автомобилен път
- # място за зареждане с ГСМ и за отпадъци

На схемата задължително се нанасят контурите на насаждението/имота, съществуващите и проектирани временни горски пътища, технологичните просеки, просеките за въжени линии, извозни пътища, временни складове както и връзката им със съществуващата автомобилна пътна мрежа.

## II. Характеристика на насаждението

1. Вид на сечта Гола / интензивност 100 %  
 Втори вид сеч ..... / интензивност ..... %  
 2. Площ на подотдела 4.3 ха Размер на сечището 2.0 ха  
 3. Състав по план/програма Акация 10, действителен Акация 10 III Б.  
 5. Запас на 1 ха: с клони 72 куб.м/ха, без клони 65 куб. м/ха.  
 6. Среден наклон на терена 8.0 градуса.  
 7. Очакван добив от маркираната дървесина 424 лежаща маса, куб.м.

дърв. вид категория	Акация	Липа			дърв. вид категория	Акация	Липа				
едра	-	-			дребна	38	1				вър-
средна	82	9			дърва	265	29				шина

8. Наличие и характеристика на подраства преди сечта (състав, възраст, средна височина, % на покритие) .....

9. Средно извозно разстояние 100 м.;

10. Други характеристики на насаждението (токовица, сватбовица, надлесни дървета, сервитути, защитени територии, Natura 2000, защитени видове описани в доклада за гори с висока консервационна стойност, мъртва дървесина, вододайни зони, биологично разнообразие и др.)

Провадчишко рибско плато, защитена зона за местообитание  
защитена зона за птици

## III. Технологични указания

1. Дървесината в насаждението да се добива при спазване на технологичната схема по т. I  
 2. Сечта ще се извършва с (моторен трион, ръчно, машини; кастренето на отсечените стъбла се извършва: в сечище, на временен склад) Сечта да се извършва с бензинов моторен трион  
кастренето на клоните да се извършва в сечището на валове  
 3. Извозът от сечището до временните складове ще се осъществява с специализирана  
горска техника: швотинска сила; ръчно превърлена на добре окаси сак.  
 на (цели стъбла, дълги/къси секции, сортименти, чипс и др.; с влачене по терена, изцяло натоварени) на добре  
окасирани стабилни секции  
 4. Проектирани нови горски автомобилни пътища съгласно Наредба 5 за строителството в горските територии без промяна на предназначението им: дължина .....м. широчина .....м.  
 5. Изграждане и ремонт на временни извозни горски пътища: има съществуващи път  
 5.1 Тракторни – допустимо разстояние между тях .....м (не по-малко от 40 м), дължина .....м, широчина 4 м.  
 5.2 Коларски - разстояние между тях .....м (не по-малко от 40 м), дължина .....м, широчина ... м  
 6. Просеки за въжени линии: ..... бр.  
 допустимо разстояние между просеките ..... м., дължина ..... м., широчина ..... м.  
 7. Направа на технологични просеки .....бр.  
 допустимо разстояние между тях .....м., дължина .....м., широчина ..... м.  
 8. Изграждане на нови временни складове (бр., площ в ха) За сортиментите с д. 6-1м 6-8м  
ще се използват празните места покрай извозните пътища по посои в сечището  
 9. Мерки за опазване на оставащите на корен дървета, подраства, младияка и почвата  
 10. Начини за почистване на сечището вършищата наредена на валове  
 11. Други указания: да се спазват изискванията на ЗГ, ЗБУТ  
сертификацията на стопанството  
 Да се изнасят битовите отпадъци от сечището извън горските територии на определените за това места.  
 12. Всички операции по подготвителните и основните работи да се извършват съгласно изискванията на Правилника за здравословни и безопасни условия на труд в горите и правилата за противопожарна безопасност в горите.

ЗАПОЗНАТ с технологичния план: ..... /попълва се след издаването на разрешителното за сеч/  
 Лицето по чл. 108, ал. 2 от ЗГ, на което е издадено разрешително за сеч № .....

/трите имена, подпис, дата -/

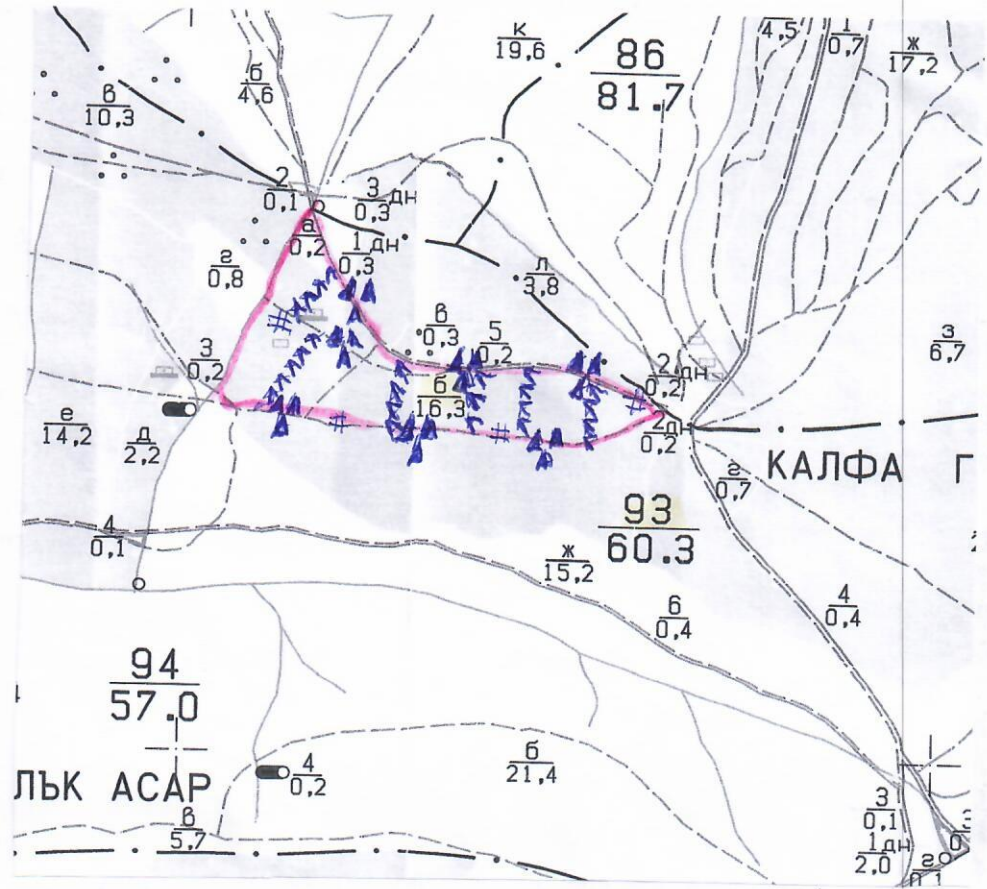
№ и дата на удостоверението за упражняване на лесоустроителна практика: .....

Чл. 59  
ЗЗПД

Чл. 59  
ЗЗПД

**ТЕХНОЛОГИЧЕН ПЛАН № ....**

За добив на дървесина от отдел.....93.....подотдел.....5.....  
 На ТП ДГС/ДДС.....См.хл.д.в.о...../попълва се само за държавни гори/  
 Община.....Смядово.....; Землище.....с. Бял Брат.....;  
 имот с (кадастрален идентификатор/КВС) №....., /попълва се само за недържавни гори/  
**I. Схема за добива на дървесина от насаждението**



**Легенда:**

- ± ± ± ± проектирани коларски вр. извозни пътища
- — — — съществуващи извозни пътища
- ==== съществуващ автомобилен път
- ~~~~~ технологична просека
- — — — — Г.у. ка насаждението
- »»»» проектирани тракторни вр. извозни пътища
- ▲▲▲▲ временен склад
- XXXXXX трасе на въжена линия
- ==+==+== проектиран автомобилен път
- # място за зареждане с ГСМ и за отпадъци

На схемата задължително се нанасят контурите на насаждението/имота, съществуващите и проектирани временни горски пътища, технологичните просеки, просеките за въжени линии, извозни пътища, временни складове както и връзката им със съществуващата автомобилна пътна мрежа.

## II. Характеристика на насаждението

1. Вид на сечта ..... *Прорендрене* ..... / интензивност *10* %  
 2. Площ на подотдела *16.3* ха Размер на сечището *16.7* ха  
 3. Състав по план/програма *Б.Ч. Бр. 2 упр. с. л. н. действителен. 151. 22 упр. с. л. н. действителен.*  
 5. Запас на 1 ха: с клони *135* куб. м/ха, без клони *11* куб. м/ха  
 6. Среден наклон на терена *16* градуса  
 7. Очакван добив от маркираната дървесина ..... лежаща маса, куб. м.

дърв. вид категория	дърв. вид категория					дърв. вид категория	дърв. вид категория					вършина
	кб	хр	мш	кш	мш		кб	хр	мш	кш	мш	
едра	-	-	-	-	-	дребна	8	3	1	1	-	
средна	16	11	8	4	-	дърва	54	53	12	27	14	

8. Наличие и характеристика на подраста преди сечта (състав, възраст, средна височина, % на покритие) .....

9. Средно извозно разстояние *1.60* км;

10. Други характеристики на насаждението (токовища, сватбовища, надлесни дървета, сервитути, защитени територии, Natura 2000, защитени видове описани в доклада за гори с висока консервационна стойност, мъртва дървесина, водоопазни зони, биологично разнообразие и др.)  
*Защитена зона за мъртва дървесина*  
*Биотоп на Копра - Вълчец. Natura 2000*

## III. Технологични указания

- Дървесината в насаждението да се добива при спазване на технологичната схема по т. I
- Сечта ще се извършва с (моторен трион, ръчно, машини; кастренето на отсечените стъбла се извършва: в сечище, на временен склад) *с БМТ. Кастренето ще се извършва в сечището*
- Извозът от сечището до временните складове ще се осъществява *сгс. Специализирана дървена техника или с нивелтирната техника или разпомахвайки се* на (цели стъбла, дълги/къси секции, сортименти, чипс и др.; с влачене по терена, изцяло натоварени) *подре окастрени стволени секции*
- Проектирани нови горски автомобилни пътища съгласно Наредба 5 за строителството в горските територии без промяна на предназначението им: дължина ..... м. широчина ..... м.
- Изграждане и ремонт на временни извозни горски пътища:
  - Тракторни – допустимо разстояние между тях ..... м (не по-малко от 40 м), дължина ..... м, широчина 4 м.
  - Коларски - разстояние между тях ..... м (не по-малко от 40 м), дължина ..... м, широчина ..... м
- Просеки за въжени линии: ..... бр.  
 допустимо разстояние между просеките ..... м., дължина ..... м., широчина ..... м.
- Направа на технологични просеки ..... бр.  
 допустимо разстояние между тях ..... м., дължина ..... м., широчина ..... м.
- Изграждане на нови временни складове (бр., площ в ха) .....
- Мерки за опазване на оставащите на корен дървета, подраста, младиняка и почвата *да се правят отпадъци оставащите на корен дървета*
- Начини за почистване на сечището *вършилата равно дърво разпраскано по цялата*
- Други указания: *да се смазват противосамопалните износители*  
*да се заредва ГСМ на обозначенията за целта места*
- Да се изнасят битовите отпадъци от сечището извън горските територии на определените за това места.
- Всички операции по подготвителните и основните работи да се извършват съгласно изискванията на Правилника за здравословни и безопасни условия на труд в горите и правилата за противопожарна безопасност в горите.

ЗАПОЗНАТ с технологичния план: ..... /попълва се след издаването на разрешителното за сеч/  
 Лицето по чл. 108, ал. 2 от ЗГ, на което е издадено разрешително за сеч № .....

/ трите имена, подпис, дата - /

№ и дата на удостоверение за упражняване на лесоходска практика: .....

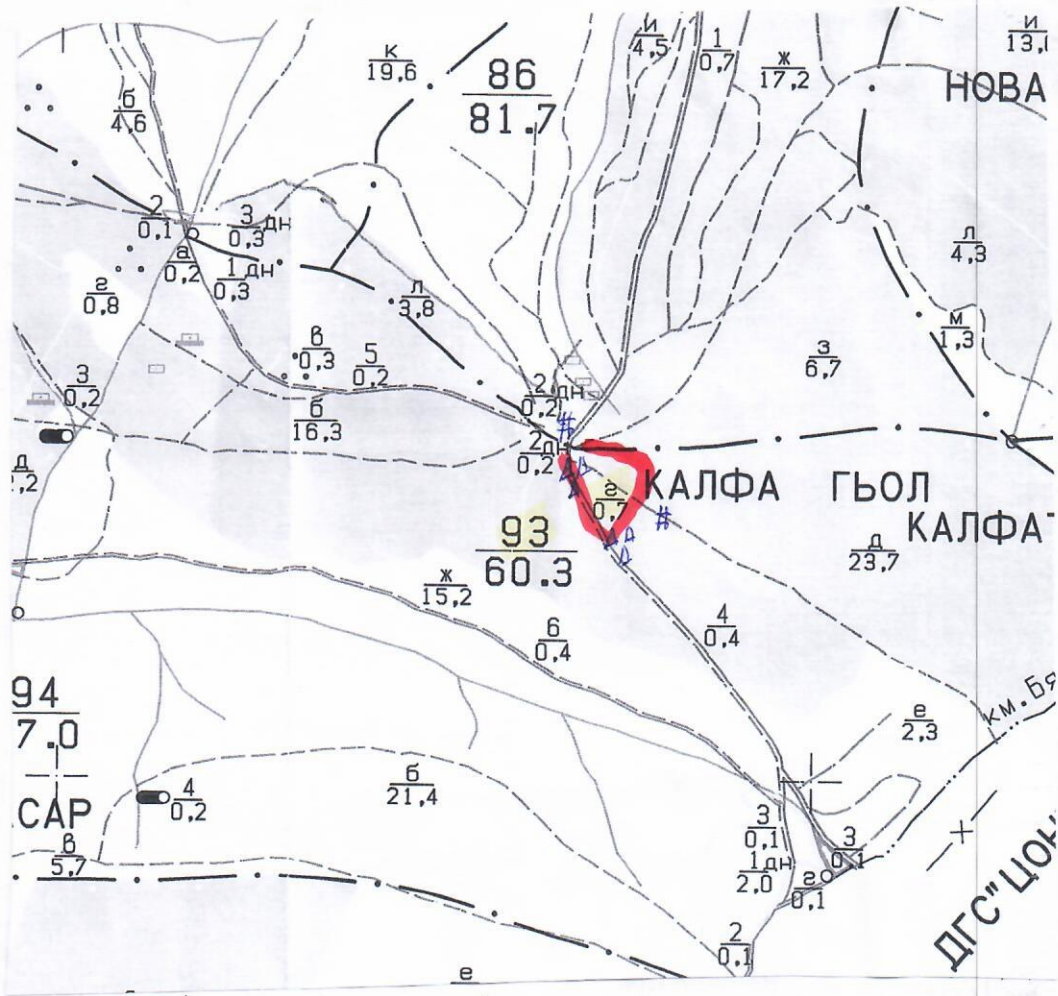
чл. 59  
33ПД

чл. 59  
33ПД

гНС  
.....  
.....  
.....  
.....  
а

ТЕХНОЛОГИЧЕН ПЛАН № ....

За добив на дървесина от отдел..... 93 .....подотдел..... Г.....  
На ТП ДГС/ДПС..... Смядово ...../попълва се само за държавни гори/  
Община..... Смядово .....; Землище..... с. Бел Бряг .....;  
имот с (кадастрален идентификатор/КВС) №..... /попълва се само за недържавни гори/  
I. Схема за добива на дървесина от насаждението



Легенда:

- ==== проектирани коларски вр. извозни пътища
- съществуващи извозни пътища
- ===== съществуващ автомобилен път
- AAAAAAAAA технологична просека
- ..... Г-ур на насаждението
- »»»»» проектирани тракторни вр. извозни пътища
- ▲▲▲▲▲ временен склад
- XXXXXXX трасе на въжена линия
- ==+==+== проектиран автомобилен път
- ## място за зареждане с ГСМ и за отпадъци

На схемата задължително се нанасят контурите на насаждението/имота, съществуващите и проектирани временни горски пътища, технологичните просеки, просеките за въжени линии, извозни пътища, временни складове както и връзката им със съществуващата автомобилна пътна мрежа.

## II. Характеристика на насаждението

1. Вид на сечта ..... *Трорежидане* ..... / интензивност *10* %  
 2. Площ на подотдела ..... *0.4* ха Размер на сечището ..... *0.7* ха  
 3. Състав по план/програма ..... *0.5 х 3 х 2* ..... действителен ..... *0.5 х 3 х 2*  
 5. Запас на 1 ха: с клонови ..... *10* куб.м/ха, без клонови ..... *10* куб. м/ха.  
 6. Среден наклон на терена ..... *2* градуса.  
 7. Очакван добив от маркираната дървесина ..... *21* лежаща маса, куб.м.

дърв. вид категория	<i>Лабур</i>	<i>Клен</i>	дърв. вид категория	<i>Лабур</i>	<i>Клен</i>	вършина
едра	-	-	дребна	-	-	
средна	<i>3</i>	-	дърва	<i>14</i>	<i>4</i>	

8. Наличие и характеристика на подраства преди сечта (състав, възраст, средна височина, % на покритие) .....

9. Средно извозно разстояние ..... *20 м*;

10. Други характеристики на насаждението (токовища, сватбовища, надлесни дървета, сервитути, защитени територии, Natura 2000, защитени видове описани в доклада за гори с висока консервационна стойност, мъртва дървесина, водоопадателни зони, биологично разнообразие и др.) *Биокорпус Калмис - Етно - защитена зона за мислещите*

## III. Технологични указания

1. Дървесината в насаждението да се добива при спазване на технологичната схема по т. I  
 2. Сечта ще се извършва с (моторен трион, ръчно, машини; кастренето на отсечените стъбла се извършва: в сечището, на временен склад) *с Б.М.Т., ръчно прехвърляне, кастренето, расе извърши*

3. Извозът от сечището до временните складове ще се осъществява с *специализирана техника, животинска сила или ръчно прехвърляне на всеки секции* на (цели стъбла, дълги/къси секции, сортименти, чипс и др.; с влачене по терена, изцяло натоварени) *добре окастрени стъблени секции*

4. Проектирани нови горски автомобилни пътища съгласно Наредба 5 за строителството в горските територии без промяна на предназначението им: дължина ..... м. широчина ..... м.  
 5. Изграждане и ремонт на временни извозни горски пътища: *има осигуряване*

5.1 Тракторни - допустимо разстояние между тях ..... м (не по-малко от 40 м), дължина ..... м, широчина 4 м.  
 5.2 Коларски - разстояние между тях ..... м (не по-малко от 40 м), дължина ..... м, широчина ... м

6. Просеки за въжени линии: ..... бр. допустимо разстояние между просеките ..... м., дължина ..... м., широчина ..... м.

7. Направа на технологични просеки ..... бр. допустимо разстояние между тях ..... м., дължина ..... м., широчина ..... м.

8. Изграждане на нови временни складове (бр., площ в ха) ..... *10*

9. Мерки за опазване на оставащите на корен дървета, подраства, младиняка и почвата *да се махнат или обелват оставащите на корен дървета*

10. Начини за почистване на сечището *веригата, равно мърта базисна, мотокосач*

11. Други указания: *да се смазват противометанните изисквания да се зарежда с гориво и масло на посочените за целта места*

12. Всички операции по подготвителните и основните работи да се извършват съгласно изискванията на Правилника за здравословни и безопасни условия на труд в горите и правилата за противопожарна безопасност в горите.

ЗАПОЗНАТ с технологичния план: ..... /попълва се след издаването на разрешителното за сеч/  
 Лицето по чл. 108, ал. 2 от ЗГ, на което е издадено разрешително за сеч № .....

/трите имена, подпис, дата - /

№ и дата на удостоверението за упражняване на лесовъдска практика: .....

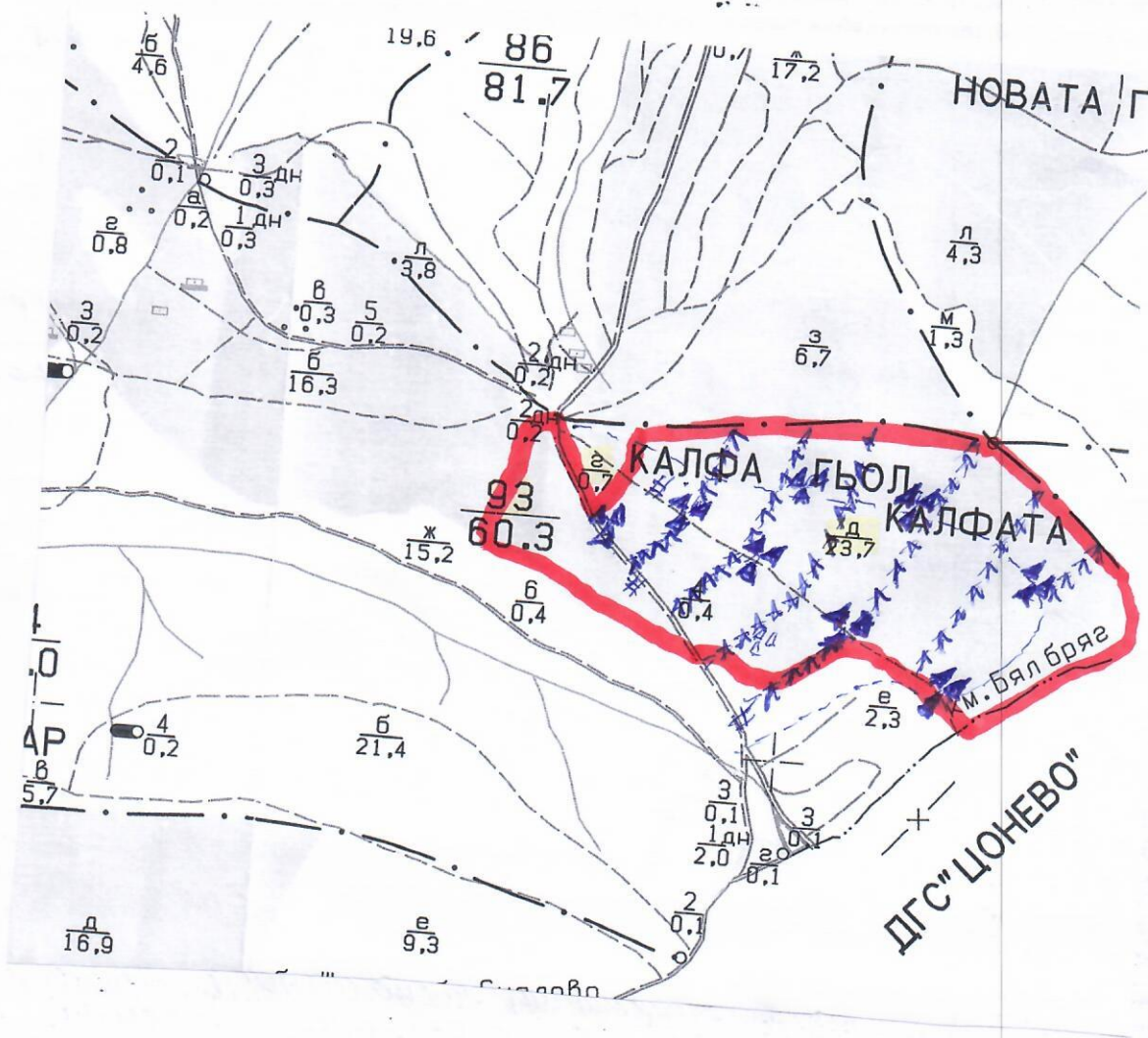
Чл. 59  
ЗЗЛД

на

Чл. 59  
ЗЗЛД

### ТЕХНОЛОГИЧЕН ПЛАН № ....

За добив на дървесина от отдел..... 93 .....подотдел..... 1  
На ТП ДГС/ДДС..... Силдово ...../потътва се само за държавни гори/  
Община..... Силдово .....; Землище..... с. Бял бряг .....; Бряг  
имот с (кадастрален идентификатор/КВС) №....., /потътва се само за недържавни гори/  
**I. Схема за добива на дървесина от насаждението**



#### Легенда:

- |   |  |
|---|--|
| проектирани коларски вр. извозни пътища | проектирани тракторни вр. извозни пътища |
| съществуващи извозни пътища             | временен склад                           |
| съществуващ автомобилен път             | трасе на въжена линия                    |
| технологична просека                    | проектиран автомобилен път               |
| .....                                   | място за зареждане с ГСМ и за отпадъци   |

На схемата задължително се нанасят контурите на насаждението/имота, съществуващите и проектирани временни горски пътища, технологичните просеки, просеките за въжени линии, извозни пътища, временни складове както и връзката им със съществуващата автомобилна пътна мрежа.

## II. Характеристика на насаждението

1. Вид на сечта ..... *Прореждане* ..... / интензивност *10* %  
 2. Площ на подотдела *23.7* ха Размер на сечището *237* ха  
 3. Състав по план/програма *23.7* ха *Б.З. 1/17*, действителен *Б.З. 22 с.м. 1/1*  
 5. Запас на 1 ха: с клонови *159* куб.м/ха, без клонови *125* куб. м/ха.  
 6. Среден наклон на терена *12* градуса.  
 7. Очакван добив от маркираната дървесина *359* лежаща маса, куб.м.

дърв. вид категория	<i>Клн</i>				дърв. вид категория	<i>Клн</i>				вър- шина
	<i>1</i>	<i>2</i>	<i>3</i>	<i>4</i>		<i>1</i>	<i>2</i>	<i>3</i>	<i>4</i>	
едра	-	-	-	-	дребна	<i>15</i>	<i>2</i>	<i>1</i>	<i>1</i>	
средна	<i>45</i>	<i>11</i>	<i>6</i>	<i>4</i>	дърва	<i>163</i>	<i>33</i>	<i>59</i>	<i>19</i>	

8. Наличие и характеристика на подраства преди сечта (състав, възраст, средна височина, % на покритие) .....

9. Средно извозно разстояние *150м*;

10. Други характеристики на насаждението (токовища, сватбовища, надлесни дървета, сервитути, защитени територии, Natura 2000, защитени видове описани в доклада за гори с висока консервационна стойност, мъртва дървесина, вододайни зони, биологично разнообразие и др.)  
*Екологична зона "Емсе" заедно със 39 м.м.с.м.*

## III. Технологични указания

1. Дървесината в насаждението да се добива при спазване на технологичната схема по т. I

2. Сечта ще се извършва с (моторен трион, ръчно, машини; кастренето на отсечените стъбла се извършва: в сечище, на временен склад) *сечта ще се извърши с БМТ, разна дребна маса или със специализирани тех. кастренето да се извърши в сечището*

3. Извозът от сечището до временните складове ще се осъществява с *с.с. специализирана техника, дървен, дървотръсна техника или ръчно дребно дърво* на (цели стъбла, дълги/къси секции, сортименти, чипс и др.; с влачене по терена, изцяло натоварени) *една*  
*една страна с едрени секции*

4. Проектирани нови горски автомобилни пътища съгласно Наредба 5 за строителството в горските територии без промяна на предназначението им: дължина .....м. ширина .....м.

5. Изграждане и ремонт на временни извозни горски пътища:  
 5.1 Тракторни – допустимо разстояние между тях .....м (не по-малко от 40 м), дължина .....м, ширина 4 м.  
 5.2 Коларски - разстояние между тях .....м (не по-малко от 40 м), дължина .....м, ширина ... м

6. Просеки за въжени линии: .....бр.  
 допустимо разстояние между просеките ..... м., дължина ..... м., ширина ..... м.

7. Направа на технологични просеки .....бр.  
 допустимо разстояние между тях .....м., дължина ..... м., ширина ..... м.

8. Изграждане на нови временни складове (бр., площ в ха) *където се извършва сечта*  
*места, които извозните пътища не могат да достигнат оставащите дървета*

9. Мерки за опазване на оставащите на корен дървета, подраства, младиняка и почвата *да се махат или отстраняват оставащите на корен дървета*

10. Начини за почистване на сечището *вършищата, равна мърта дървесина, почвата*  
 11. Други указания: *да се спазват местните и общинските изисквания, заградени с ГСМ да се извършва в определените за целта места*

Да се изнасят битовите отпадъци от сечището извън горските територии на определените за това места.  
 12. Всички операции по подготвителните и основните работи да се извършват съгласно изискванията на Правилника за здравословни и безопасни условия на труд в горите и правилата за противопожарна безопасност в горите.

ЗАПОЗНАТ с технологичния план: ..... /попълва се след издаването на разрешителното за сеч/  
 Липето по чл. 108, ал. 2 от ЗГ, на което е издадено разрешително за сеч № .....

/трите имена, подпис, дата -/

№ и дата на удостоверение за упражняване на лесовъдска практика: .....