

Чл. 59
33 ПД

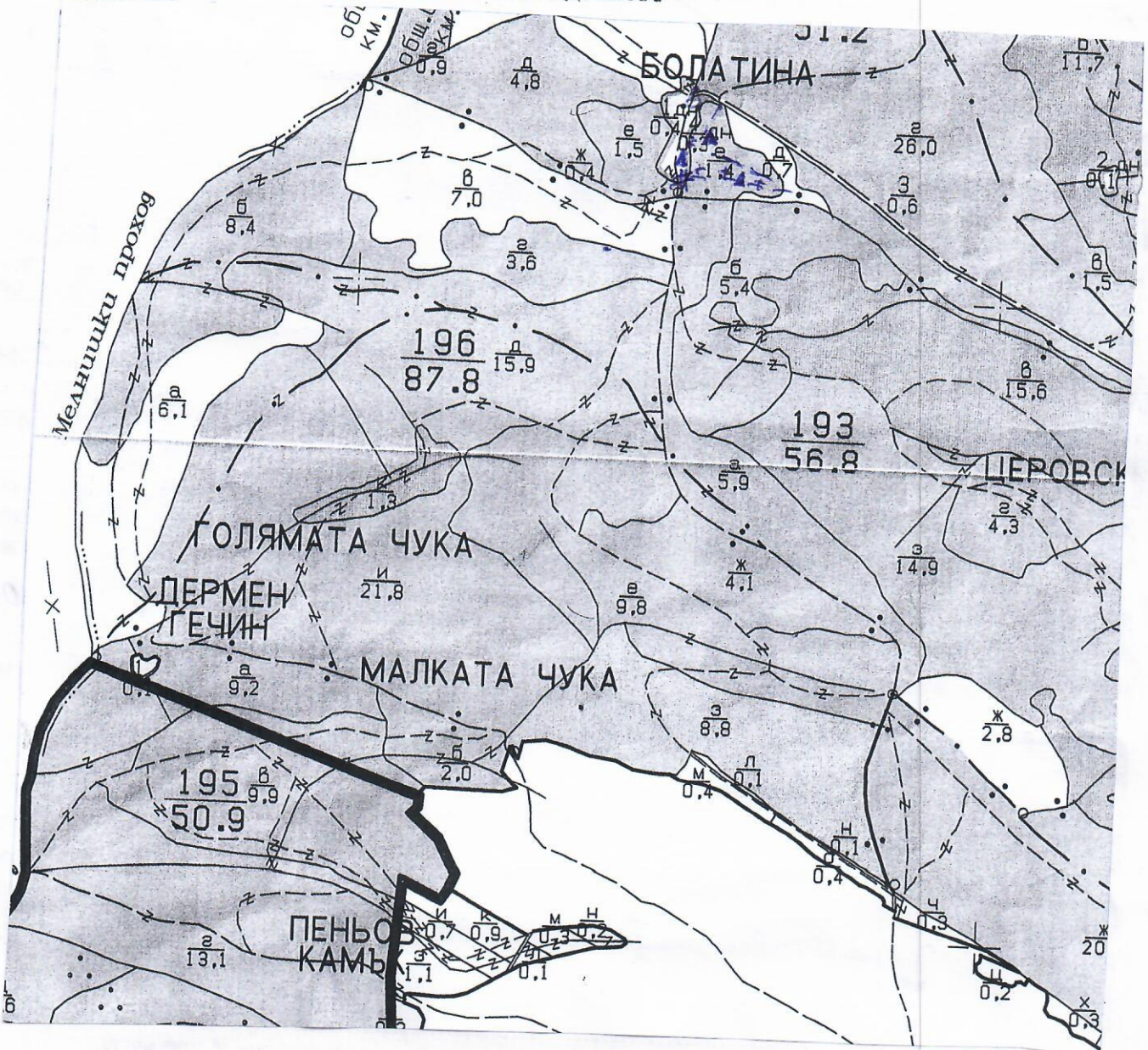
та
15г.

Чл. 59
33 ПД

ТЕХНОЛОГИЧЕН ПЛАН №

За добив на дървесина от отдел 192 подотдел е
На ТП ДГС/ДДС Смедово /попълва се само за държавни гори/
Община Смедово; Землище 715

имот с (кадастрален идентификатор/КВС) № /попълва се само за недържавни гори/
I. Схема за добива на дървесина от насаждението



Легенда:

- | | | | |
|---------|---|---------|--|
| ± ± ± ± | проектирани коларски вр. извозни пътища | » » » » | проектирани тракторни вр. извозни пътища |
| ----- | съществуващи извозни пътища | ▲ ▲ ▲ | временен склад |
| ===== | съществуващ автомобилен път | XXXXXX | траसे на въжена линия |
| AAAAAAA | технологична просека | +=+=+= | проектиран автомобилен път |
| □ | | # | място за зареждане с ГСМ и за отпадъци |

На схемата задължително се нанасят контурите на насаждението/имота, съществуващите и проектирани временни горски пътища, технологичните просеки, просеките за въжени линии, извозни пътища, временни складове както и връзката им със съществуващата автомобилна пътна мрежа.

II. Характеристика на насаждението

1. Вид на сечта прореждане / интензивност 25 %
 2. Площ на подотдела 1.4 ха Размер на сечището 1.4 ха
 3. Състав по план/програма гбр & бк 1 черт. сорт, действителен
 5. Запас на 1 ха: с клонови 146 куб. м/ха, без клонови 1.21 куб. м/ха
 6. Среден наклон на терена 6° градуса
 7. Очакван добив от маркираната дървесина 42 лежаща маса, куб. м.

дърв. вид категория	дърв. вид категория			дърв. вид категория	дърв. вид категория			вършина
	бк	гп	гбр		бк	гп	гбр	
едра	-	-	-	дървна	-	-	5	
средна	1	1	7	дърва	5	3	20	

8. Наличие и характеристика на подраства преди сечта (състав, възраст, средна височина, % на покритие)

9. Средно извозно разстояние 100 м.;
 10. Други характеристики на насаждението (токовища, сватбовища, надлесни дървета, сервитути, защитени територии, Natura 2000, защитени видове описани в доклада за гори с висока консервационна стойност, мъртва дървесина, вододайнни зони, биологично разнообразие и др.)
Попая в защитена зона по натура 2000 пог № 0000393 и Екокоридор
Канализация - Единица - корнер местонахождение 9/60

III. Технологични указания

1. Дървесината в насаждението да се добива при спазване на технологичната схема по т. I
 2. Сечта ще се извършва с (моторен трион, ръчно, машини; кастренето на отсечените стъбла се извършва в сечище, на временен склад) извършва в сечището
 3. Извозът от сечището до временните складове ще се осъществява с гс специализирана горска техника, като се спазват мерките за сертификация
 на (цели стъбла, дълги/къси секции, сортименти, чипс и др.; с влачене по терена, изцяло натоварени) извоза на отсечената дървесина да се извозва до временните складове през извозните пътища. През влачене по терена по възможност изцяло натоварени
 4. Проектирани нови горски автомобилни пътища съгласно Наредба 5 за строителството в горските територии без промяна на предназначението им: дължина м. широчина м.
 5. Изграждане и ремонт на временни извозни горски пътища:
 5.1 Тракторни - допустимо разстояние между тях 40-50 м (не по-малко от 40 м), дължина 500 м, широчина 4 м. или съществуващи, обрасли с горни дървета
 5.2 Коларски - разстояние между тях м (не по-малко от 40 м), дължина м, широчина м
 6. Просеки за въжени линии: бр.
 допустимо разстояние между просеките м., дължина м., широчина м.
 7. Направа на технологични просеки бр.
 допустимо разстояние между тях м., дължина м., широчина м.
 8. Изграждане на нови временни складове (бр., площ в ха) за складиране на сортиментите с 1 м
да се използват празните пространства покрай пътищата като се спазват изискванията на сертификацията
 9. Мерки за опазване на оставащите на корен дървета, подраства, младиняка и почвата извозва на отсечените стъбла да се добре кастрени и на къси стъблени секции
 10. Начини за почистване на сечището вършината равномерно разхвърляна по цялата площ
 11. Други указания: да се спазват мерките за противопожарна защита и охрана
на тръсти

Да се изнасят битовите отпадъци от сечището извън горските територии на определените за това места.
 12. Всички операции по подготвителните и основните работи да се извършват съгласно изискванията на Правилника за здравословни и безопасни условия на труд в горите и правилата за противопожарна безопасност в горите.

ЗАПОЗНАТ с технологичния план: /попълва се след издаването на разрешителното за сеч/
 Лицето по чл. 108, ал. 2 от ЗГ, на което е издадено разрешително за сеч №

/трите имена, подпис, дата -/

№ и дата на удостоверение за утвърждаване на лесовъдска практика:

Чл. 59
3301

на
196

Чл. 59
3301

ТЕХНОЛОГИЧЕН ПЛАН №

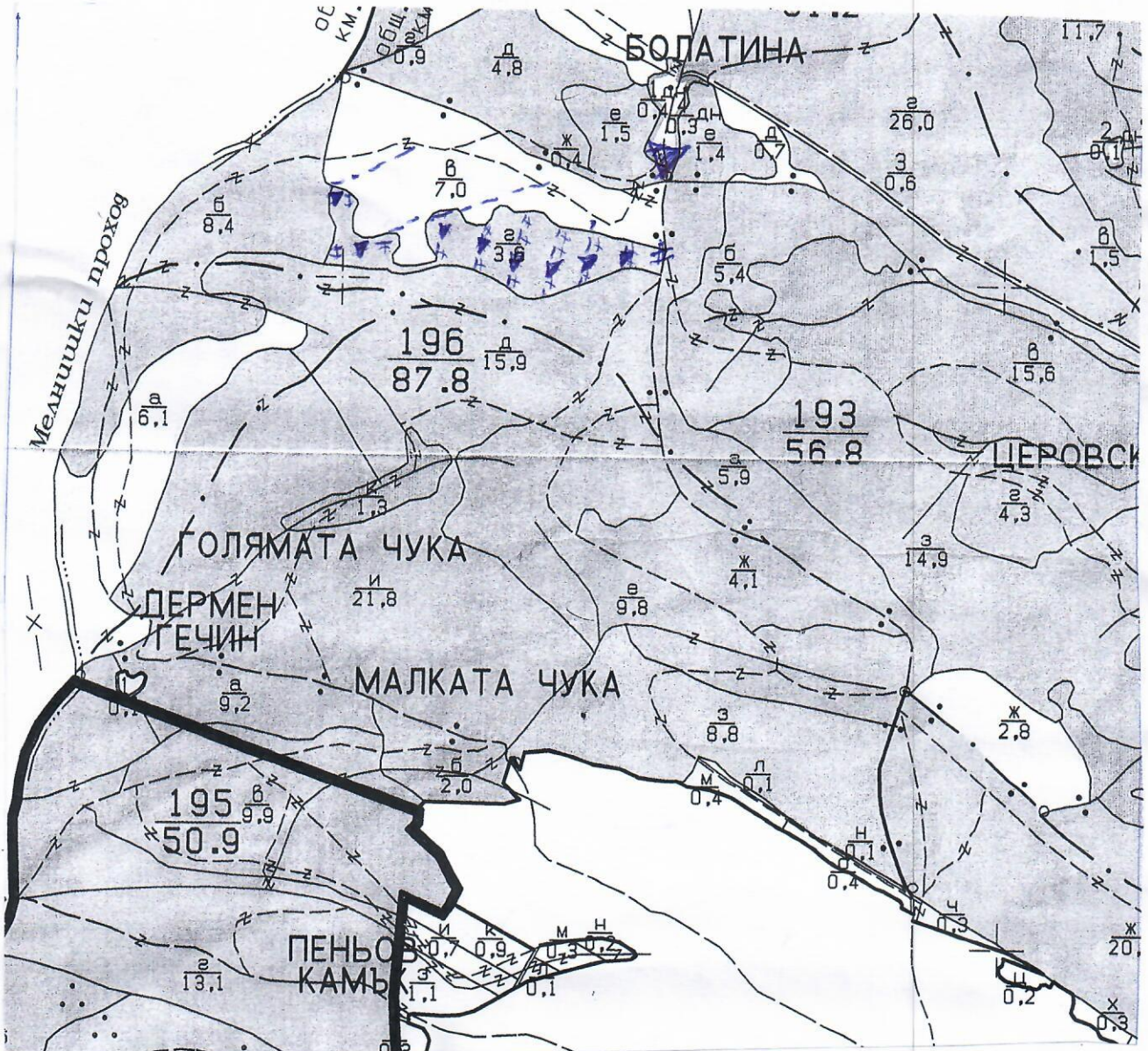
За добив на дървесина от отдел..... 196 подотдел..... 1

На ТП ДГС/ДЛС..... Смедово /попълва се само за държавни гори/

Община..... Смедово; Землище..... Район.....

имот с (кадастрален идентификатор/КВС) №.....

I. Схема за добива на дървесина от насаждението..... /попълва се само за недържавни гори/



Легенда:

- | | | | |
|-------|---|--------|--|
| ±±±± | проектирани коларски вр. извозни пътища | »»»» | проектирани тракторни вр. извозни пътища |
| ----- | съществуващи извозни пътища | ▲▲▲ | временен склад |
| ===== | съществуващ автомобилен път | XXXXXX | трасе на въжена линия |
| | технологична просека | ==+==+ | проектиран автомобилен път |
| | | # | място за зареждане с ГСМ и за отпадъци |

На схемата задължително се нанасят контурите на насаждението/имота, съществуващите и проектирани временни горски пътища, технологичните просеки, просеките за въжени линии, извозни пътища, временни складове както и връзката им със съществуващата автомобилна пътна мрежа

II. Характеристика на насаждението

1. Вид на сечта промеждане / интензивност 10 %
 2. Площ на подотдела 3.6 ха / интензивност 10 %
 3. Състав по план/програма Бр. 7, Бк. 2, УР. 1, действителен..... ха
 4. Запас на 1 ха: с клонови 12.1 куб.м/ха, без клонови 9.6 куб. м/ха.
 5. Среден наклон на терена 13 градуса.
 6. Очакван добив от маркираната дървесина 120 лежача маса, куб.м.

дърв. вид категория	Бк	УР	Бр	ЛП	дърв. вид категория	Бк	УР	Бр	ЛП	вършина
едра	-	-	-	-	дребна	-	-	2	1	
средна	3	1	20	7	дърва	11	5	56	14	

8. Наличие и характеристика на подраства преди сечта (състав, възраст, средна височина, % на покритие)

9. Средно извозно разстояние 100 м.;
 10. Други характеристики на насаждението (токовица, сватбовица, надлесни дървета, сервитути, защитени територии, Natura 2000, защитени видове описани в доклада за гори с висока консервационна стойност, мъртва дървесина, вододайни зони, биологично разнообразие и др.)
 Планага в защитена зона по Natura 2000 по № 0000393 "Екокоридор"
Канлия - Единица - нармер местообитание 9160

III. Технологични указания

1. Дървесината в насаждението да се добива при спазване на технологичната схема по т. I
 2. Сечта ще се извършва с (моторен трион, ръчно, машини; кастренето на отсечените стъбла се извършва: в сечище, на временен склад) бензинов моторен трион и кастрето да се извършва в сечището
 3. Извозът от сечището до временните складове ще се осъществява с специализирана Горска Техника, като се спазват мерките за сертификация
 на (цели стъбла, дълги/къси секции, сортименти, чипс и др.; с влачене по терена, изцяло натоварени). Извоза на отсечената дървесина да се извозва до временните складове през извозните пътища, чрез влачене по терена по възможност изцяло натоварени
 4. Проектирани нови горски автомобилни пътища съгласно Наредба 5 за строителството в горските територии без промяна на предназначението им: дължина м. ширина м.
 5. Изграждане и ремонт на временни извозни горски пътища:
 5.1 Тракторни - допустимо разстояние между тях 40-50 м (не по-малко от 40 м), дължина 800 м, ширина 4 м. има съществуващи, обясни сторци дървесни разтегли
 5.2 Коларски - разстояние между тях м (не по-малко от 40 м), дължина м, ширина ... м
 6. Просеки за въжени линии: бр.
 допустимо разстояние между просеките м, дължина м, ширина м.
 7. Направа на технологични просеки бр.
 допустимо разстояние между тях м, дължина м, ширина м.
 8. Изграждане на нови временни складове (бр., площ в ха) за складиране на сортиментите с 1 м
да се използват празните пространства покрай пътищата като се спазват изискванията за сертификацията
 9. Мерки за опазване на оставащите на корен дървета, подраства, младиняка и почвата
Извоза на отсечените стъбла да са добре окастрени и къ къси стъблени секции
 10. Начини за почистване на сечището вършинката равномерно разхвърлена по излата, площ
 11. Други указания: да се спазват мерките за противопожарна защита
Охрана на гредата

ЗАПОЗНАТ с технологичния план: /попълва се след издаването на разрешителното за сеч/
 Лицето по чл. 108, ал. 2 от ЗГ, на което е издадено разрешително за сеч №

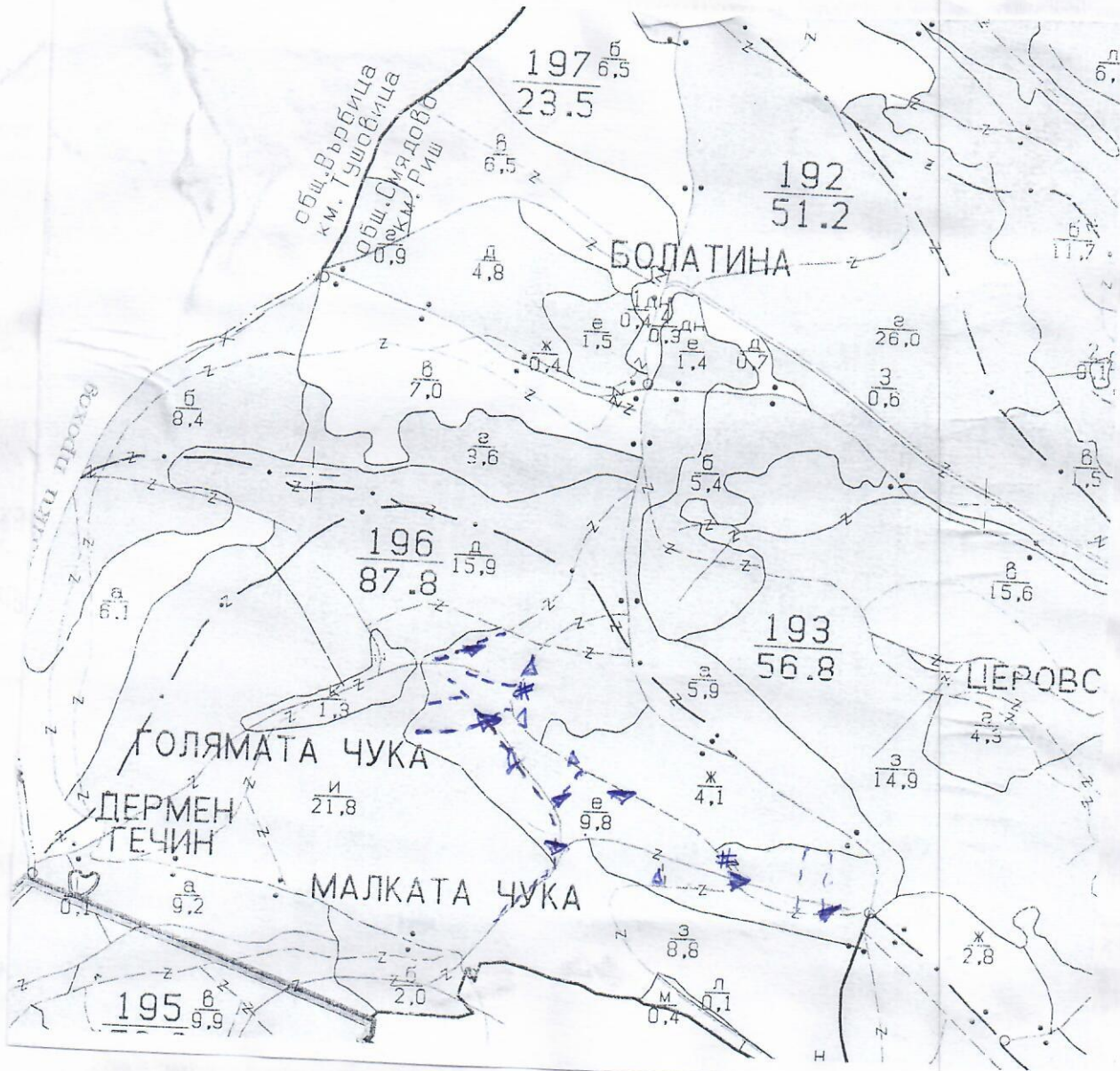
..... /трите имена, подпис, дата - /
 № и дата на удостоверение за упражняване на лесоходска практика:

чл. 59
33 ПД

чл. 59
33 ПД

ТЕХНОЛОГИЧЕН ПЛАН №

За добив на дървесина от отдел 196 подотдел е
На ТП ДГС/ДДС Смедово
Община Смедово; Землище Раш
имот с (кадастрален идентификатор/КВС) №
I. Схема за добива на дървесина от насаждението



Легенда:

- | | | | |
|----------|---|--------|--|
| ++++ | проектирани коларски вр. извозни пътища | →→→→ | проектирани тракторни вр. извозни пътища |
| ----- | съществуващи извозни пътища | ▲▲▲ | временен склад |
| ===== | съществуващ автомобилен път | XXXXXX | трасе на въжсна линия |
| AAAAAAAA | технологична просека | ==+== | проектиран автомобилен път |
| □ | | # | място за зареждане с ГСМ и за отпадъци |

На схемата задължително се нанасят контурите на насаждението/имота, съществуващите и проектирани временни горски пътища, технологичните просеки, просеките за въжсни линии, извозни пътища, временни складове както и връзката им със съществуващата автомобилна пътна мрежа

II. Характеристика на насаждението

1. Вид на сечта прореждане / интензивност 15% / интензивност %
 2. Площ на подотдела 9.8 ха Размер на сечището 9.8 ха
 3. Състав по план/програма чр 5 гдр 3 бл 1 бк!, действителен чр 5 гдр 3 бл 1 бк 1
 5. Запас на 1 ха: с клонови 215 куб.м/ха, без клонови 179 куб. м/ха.
 6. Среден наклон на терена 14° градуса.
 7. Очакван добив от маркираната дървесина 331 лежаша маса, куб.м.

дърв. вид категория	бк	гдр	хл	дърв. вид категория	бк	гдр	хл	кп	вър-шина
едра	-	-	-	дребна	-	1	5	-	
средна	1	22	42	дърва	10	96	149	5	

8. Наличие и характеристика на подраства преди сечта (състав, възраст, средна височина, % на покритие)

9. Средно извозно разстояние 200 м.;
 10. Други характеристики на насаждението (токовища, сватбовища, надлесни дървета, сервитути, защитени територии, Natura 2000, защитени видове описани в доклада за гори с висока консервационна стойност, мъртва дървесина, вододайни зони, биологично разнообразие и др.)
Планада в защитена зона по Natura 2000 под № 0000 393
и екокоридор Камчия - Бяна - ноща метаболитна 91 NO

III. Технологични указания

1. Дървесината в насаждението да се добива при спазване на технологичната схема по т. I
 2. Сечта ще се извършва с (моторен трион, ръчно, машини; кастренето на отсечените стъбла се извършва: в сечището, на временен склад) Бензино моторен трион и кастрението да се извършва в сечището
 3. Извозът от сечището до временните складове ще се осъществява с вс специализирани Горска техника, като се спазват мерките за сертификация
 на (цели стъбла, дълги/къси секции, сортименти, чипс и др.; с влачене по терена, изцяло натоварени) извоза на отсечената дървесина да се извозва до временните складове през извозните пътища, чрез влачене по терена по възможност изцяло натоварени
 4. Проектирани нови горски автомобилни пътища съгласно Наредба 5 за строителството в горските територии без промяна на предназначението им: дължина м. ширина м.
 5. Изграждане и ремонт на временни извозни горски пътища:
 5.1 Тракторни - допустимо разстояние между тях м (не по-малко от 40 м), дължина 1500 м, ширина 4 м. или съществували
 5.2 Коларски - разстояние между тях м (не по-малко от 40 м), дължина м, ширина м.
 6. Просеки за въжени линии: бр.
 допустимо разстояние между просеките м., дължина м., ширина м.
 7. Направа на технологични просеки бр.
 допустимо разстояние между тях м., дължина м., ширина м.
 8. Изграждане на нови временни складове (бр., площ в ха) за складиране на сортиментите с ЛП да се извършват празните пространства покрай пътищата като се спазват изискванията на сертификацията
 9. Мерки за опазване на оставащите на корен дървета, подраства, младиняка и почвата извоза на отсечените стъбла да се добре окатрени и на къси стъблени секции
 10. Начини за почистване на сечището вършината равномерно развърлена по цялата площ
 11. Други указания: да се спазват мерките за противопожарна защита и охрана на труда

Да се изнасят битовите отпадъци от сечището извън горските територии на определените за това места.
 12. Всички операции по подготвителните и основните работи да се извършват съгласно изискванията на Правилника за здравословни и безопасни условия на труд в горите и правилата за противопожарна безопасност в горите.
ЗАПОЗНАТ с технологичния план: /попълва се след издаването на разрешителното за сеч/
 Лицето по чл. 108, ал. 2 от ЗГ, на което е издадено разрешително за сеч №
 /трите имена, подпис, дата - /
 № и дата на удостоверението за упражняване на лесоустройствена практика:

Чл. 59

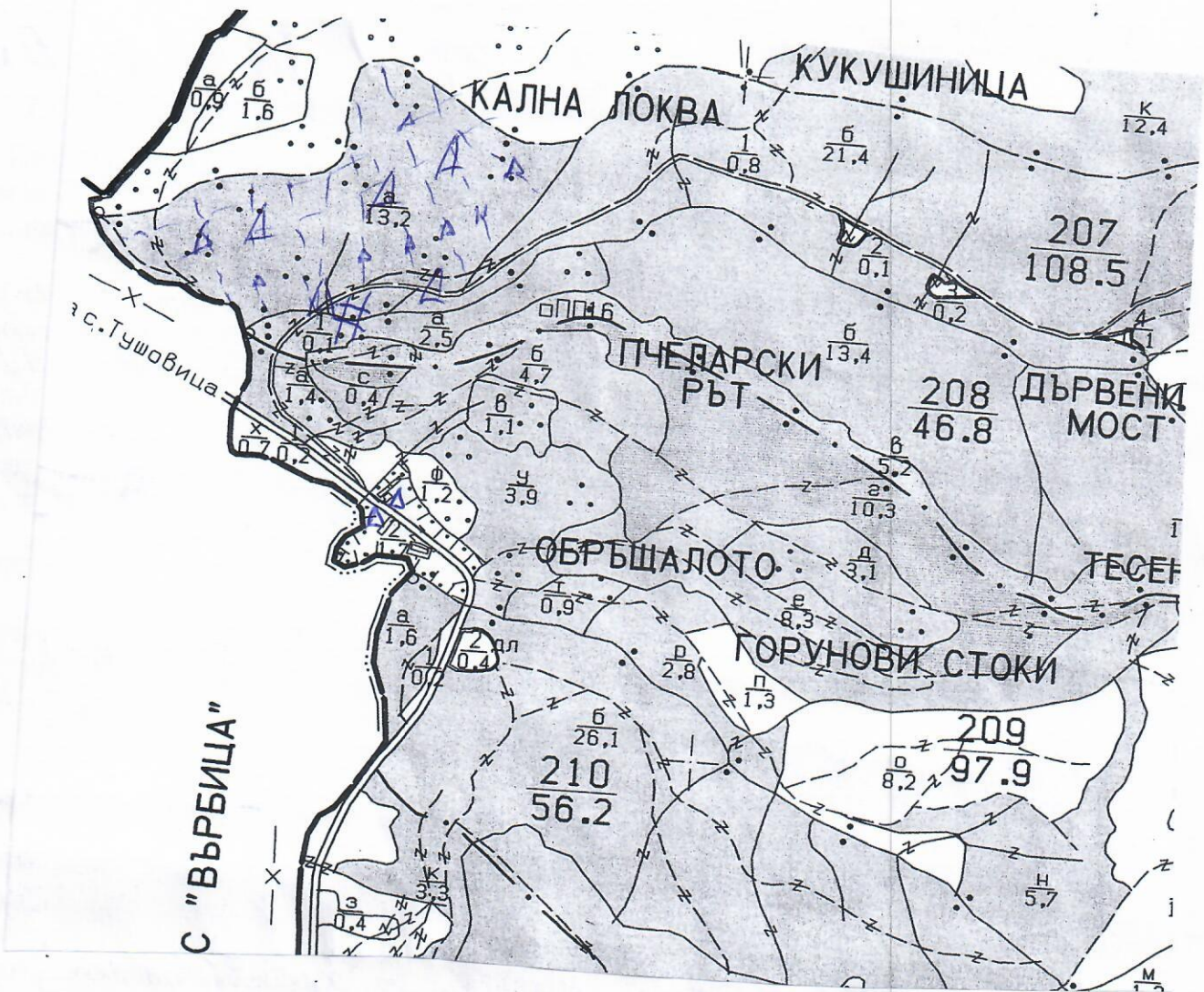
33 ПД

Чл. 59

33 ПД

ТЕХНОЛОГИЧЕН ПЛАН №

За добив на дървесина от отдел.....²⁰⁷.....подотдел.....^а.....
 На ТП ДГС/ДЛС.....^{Смирново}...../попълва се само за държавни гори/
 Община.....^{Смирново}.....; Землище.....^{Греш}.....;
 имот с (кадастрален идентификатор/КВС) №...../попълва се само за недържавни гори/
 I. Схема за добива на дървесина от насаждението



Легенда:

- | | |
|---|--|
| проектирани коларски вр. извозни пътища | проектирани тракторни вр. извозни пътища |
| съществуващи извозни пътища | временен склад |
| съществуващ автомобилен път | трасе на въжена линия |
| технологична просека | проектиран автомобилен път |
| | място за зареждане с ГСМ и за отпадъци |

На схемата задължително се нанасят контурите на насаждението/имота, съществуващите и проектирани временни горски пътища, технологичните просеки, просеките за въжени линии, извозни пътища, временни складове както и връзката им със съществуващата автомобилна пътна мрежа

II. Характеристика на насаждението

1. Вид на сечта прореждане / интензивност 15% %
 2. Площ на подотдела 13.2 ха Размер на сечището ха
 3. Състав по план/програма Б.Т.У.Р.1.С.Р.1.З.В.1, действителен
 5. Запас на 1 ха: с клони 353 куб.м/ха, без клони 513 куб. м/ха.
 6. Среден наклон на терена 12 градуса.
 7. Очакван добив от маркираната дървесина 571 лежача маса, куб.м.

дърв. вид категория	8.5	2.6			дърв. вид категория	5.5	2.5			вършина
едра	258	14			дребна	-	-			
средна	43	4			дърва	216	36			

8. Наличие и характеристика на подраста преди сечта (състав, възраст, средна височина, % на покритие)

9. Средно извозно разстояние 800 м;
 10. Други характеристики на насаждението (токовища, сватбовища, надлесни дървета, сервитути, защитени територии, Natura 2000, защитени видове описани в доклада за гори с висока консервационна стойност, мъртва дървесина, вододайни зони, биологично разнообразие и др.)
Коланага в защитена зона по Natura 2000 Маз № 0000149
Ръчка проход - защитена зона за местообитанието

III. Технологични указания

1. Дървесината в насаждението да се добива при спазване на технологичната схема по т. I
 2. Сечта ще се извършва с (моторен трион, ръчно, машини, кастренето на отсечените стъбла се извършва: в сечище, на временен склад) бензино моторен трион и кастренето да се извършва в сечището
 3. Извозът от сечището до временните складове ще се осъществява със специализирана горска техника като с спазват мерките за сертификация
 на (цели стъбла, дълги/къси секции, сортименти, чипс и др.; с влачене по терена, изцяло натоварени) извозът на отсечената дървесина да се извозва до временни складове през извозни пътища през влачене по терена по възможност изцяло натоварени
 4. Проектирани нови горски автомобилни пътища съгласно Наредба 5 за строителството в горските територии без промяна на предназначението им: дължина м. широчина м.
 5. Изграждане и ремонт на временни извозни горски пътища:
 5.1 Тракторни - допустимо разстояние между тях м (не по-малко от 40 м), дължина 3500 м, широчина 4 м. минават в близост от профитал сеч
 5.2 Коларски - разстояние между тях м (не по-малко от 40 м), дължина м, широчина м
 6. Просеки за въжени линии: бр. допустимо разстояние между просеките м., дължина м., широчина м.
 7. Направа на технологични просеки бр. допустимо разстояние между тях м., дължина м., широчина м.
 8. Изграждане на нови временни складове (бр., площ в ха) за складване на сортименти 2 бр.
 9. Мерки за опазване на оставащите на корен дървета, подраста, младията и почвата извозът на отсечените стъбла да се осъществява с кастрени и на къси стъблени секции
 10. Начини за почистване на сечището вершината ролкмерно развъртано по цялата площ
 11. Други указания: да се спазват мерките за противопожарна защита и оброча на труда

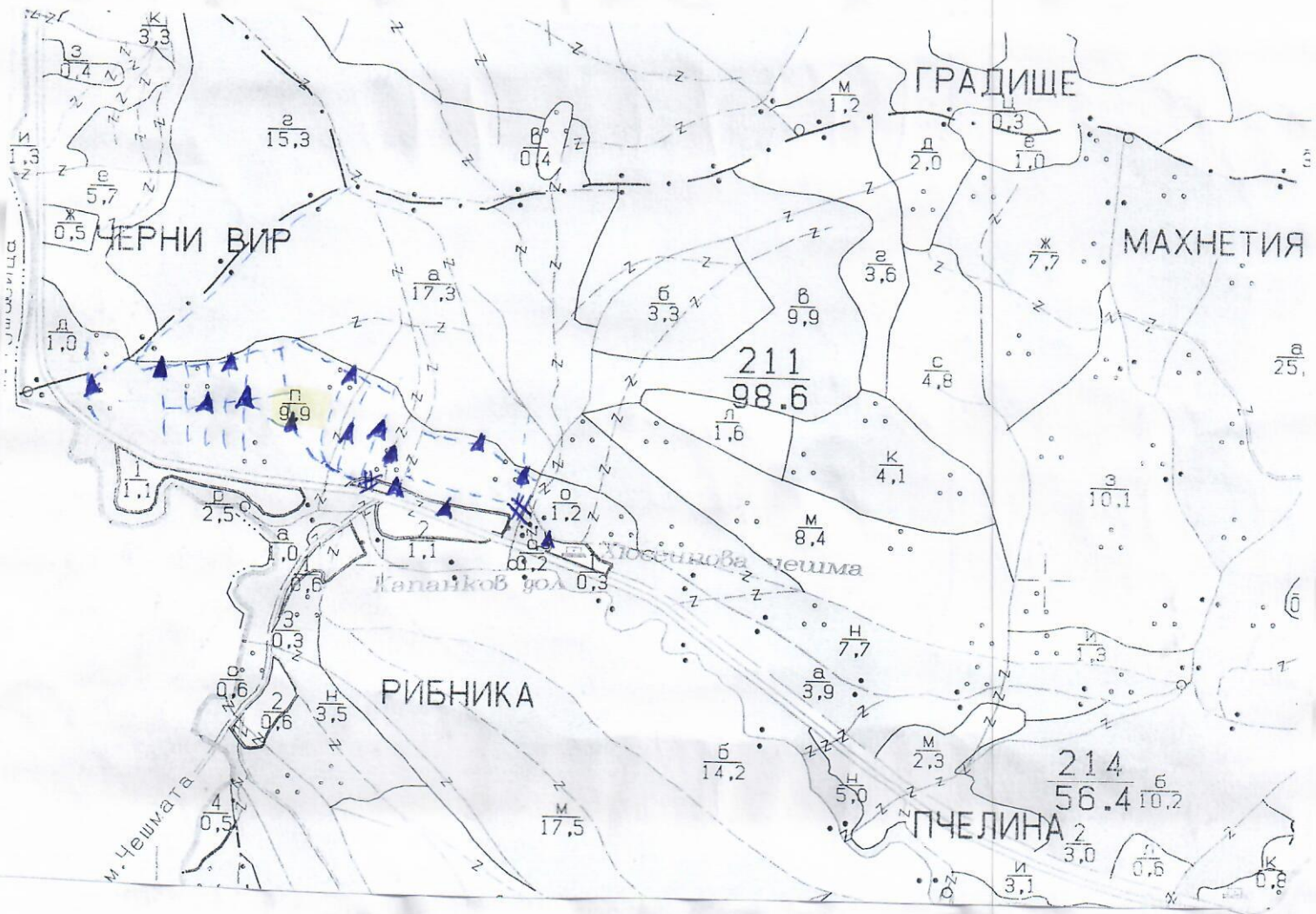
Да се изнасят битовите отпадъци от сечището извън горските територии на определените за това места.
 12. Всички операции по подготвителните и основните работи да се извършват съгласно изискванията на Правилника за здравословни и безопасни условия на труд в горите и правилата за противопожарна безопасност в горите.
ЗАПОЗНАТ с технологичния план: /попълва се след издаването на позволителното за сеч/
 Лицето по чл. 108, ал. 2 от ЗГ, на което е издадено позволително за сеч №
 /трите имена, подпис, дата - /
 № и дата на удостоверение за упражняване на лесовъдска практика:

чл. 59
33 ПД

чл. 59
33 ПД

ТЕХНОЛОГИЧЕН ПЛАН №

За добив на дървесина от отдел..... 211 подотдел..... П
 На ТП ДГС/ДЛС..... Смядово /потъква се само за държавни гори/
 Община..... Смядово; Землище..... Рит;
 имот с (кадастрален идентификатор/КВС) №....., /потъква се само за недържавни гори/
 I. Схема за добива на дървесина от насаждението



Легенда:

++++ проектирани коларски вр. извозни пътища

----- съществуващи извозни пътища

===== съществуващ автомобилен път

^^^^^^^^ технологична просека

.....

»»»» проектирани тракторни вр. извозни пътища

▲▲▲ временен склад

xxxxxx трасе на въжена линия

==+==+== проектиран автомобилен път

място за зареждане с ГСМ и за отпадъци

На схемата задължително се нанасят контурите на насаждението/имота, съществуващите и проектирани временни

II. Характеристика на насаждението

1. Вид на сечта Санитарна / интензивност 80 %
 Втори вид сеч / интензивност 80 %
 2. Площ на подотдела 2.9 ха Размер на сечището 2.9 ха
 3. Състав по план/програма 2б.б; б.б.1; б.б.2; чр.2, действителен 2б.б; б.б.2; чр.2
 5. Запас на 1 ха с клонови 134 куб.м/ха, без клонови 203 куб.м/ха
 6. Среден наклон на терена 17° градуса.
 7. Очакван добив от маркираната дървесина 407 лежаща маса, куб.м.

дърв. вид категория	2.б.	б.б.	дърв. вид категория	2.б.	б.б.	вършина
едра	96	5	дребна	2	-	
средна	85	2	дърва	212	5	

8. Наличие и характеристика на подраства преди сечта (състав, възраст, средна височина, % на покритие)
 9. Средно извозно разстояние 200 м.

10. Други характеристики на насаждението (токовища, сватбовища, надлесни дървета, сервитути, защитени територии, Natura 2000, защитени видове описани в доклада за гори с висока консервационна стойност, мъртва дървесина, вододайни зони, биологично разнообразие и др.)

Планида в защитена зона по Natura 2000 код № 000149
Ръчки прокоп - защитена зона по № 000149

III. Технологични указания

1. Дървесината в насаждението да се добива при спазване на технологичната схема по т. I
 2. Сечта ще се извършва с (моторен трион, ръчно, машини; кастренето на отсечените стъбла се извършва: в сечище, на временен склад) бензино моторен трион и кастренето да се извършва в сечището
 3. Извозът от сечището до временните складове ще се осъществява с всички налични горска техника, като се спазват мерките за сертификация на (пели стъбла, дълги/къси секции, сортименти, чипс и др.; с влачене по терена, изцяло натоварени) извоза на отсечената дървесина да се извозва до временния складов пункт чрез извозните пътници през влачене по терена по възможност изцяло натоварени
 4. Проектирани нови горски автомобилни пътища съгласно Наредба 5 за строителството в горските територии без промяна на предназначението им: дължина м. ширина м.
 5. Изграждане и ремонт на временни извозни горски пътища:
 5.1 Тракторни - допустимо разстояние между тях м (не по-малко от 40 м), дължина 2500 м, ширина 4 м. Има съществуващи
 5.2 Коларски - разстояние между тях м (не по-малко от 40 м), дължина м, ширина м
 6. Просеки за въжени линии: бр.
 допустимо разстояние между просеките м., дължина м., ширина м.
 7. Направа на технологични просеки бр.
 допустимо разстояние между тях м., дължина м., ширина м.
 8. Изграждане на нови временни складове (бр., площ в ха) за складиране на сортиментите да се извършват пътищата покрай пътищата като се спазват изискванията за сертификацията
 9. Мерки за опазване на оставащите на корен дървета, подраства, младияка и почвата извоза на отсечените стъбла да са добре окастрени и на къси стъблене секции
 10. Начини за почистване на сечището връшката равномерно развървена по цялата площ
 11. Други указания: да се спазват мерките за противопожарна защита и охрана на труда

Да се изнасят битовите отпадъци от сечището извън горските територии на определените за това места.

12. Всички операции по подготвителните и основните работи да се извършват съгласно изискванията на Правилника за здравословни и безопасни условия на труд в горите и правилата за противопожарна безопасност в горите.

ЗАПОЗНАТ е технологичния план: /попълва се след издаването на позволителното за сеч/
 Лицето по чл. 108, ал. 2 от ЗГ, на което е издадено позволително за сеч №

/ трите имена, подпис, дата - /

№ и дата на удостоверение за упражняване на лесовъдска практика:

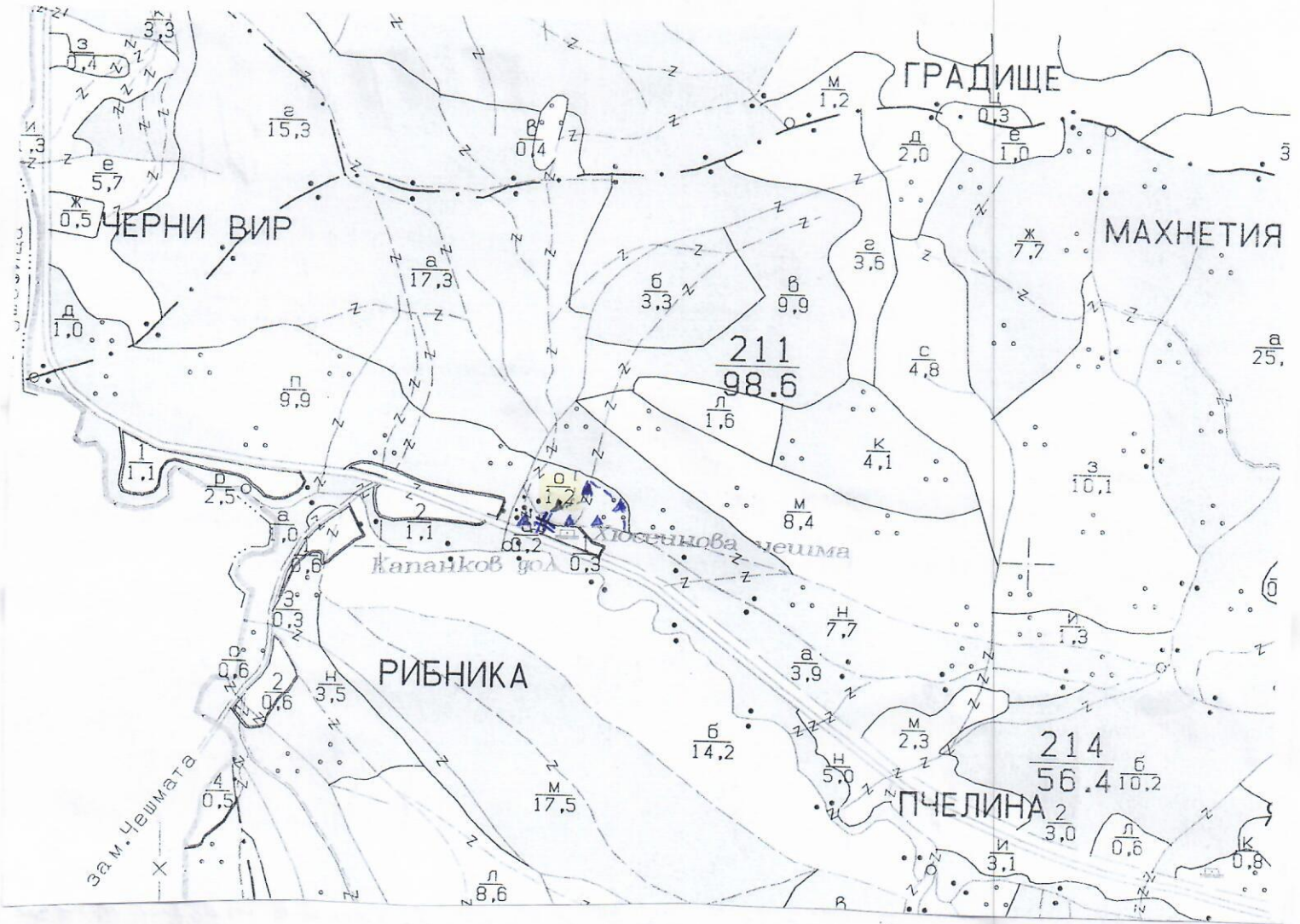
чл. 59
ЗЗПД

чл. 59
ЗЗПД

НС

ТЕХНОЛОГИЧЕН ПЛАН №

За добив на дървесина от отдел.....²¹¹.....подотдел.....⁰.....
На ТП ДГС/ДИС.....^{Сандраво}...../попълва се само за държавни гори/
Община.....^{Сандраво}.....; Землище.....^{Руче}.....;
имот с (кадастрален идентификатор/КВС) №....., /попълва се само за недържавни гори/
I. Схема за добива на дървесина от насаждението



Легенда:

- | | | | |
|---------|---|----------|--|
| ± ± ± ± | проектирани коларски вр. извозни пътища | » » » » | проектирани тракторни вр. извозни пътища |
| ----- | съществуващи извозни пътища | ▲ ▲ ▲ | временен склад |
| ===== | съществуващ автомобилен път | XXXXXX | трасе на въжена линия |
| AAAAAAA | технологична просека | ==+==+== | проектиран автомобилен път |
| □ | | # | място за зареждане с ГСМ и за отпадъци |

На схемата задължително се нанасят контурите на насаждението/имота, съществуващите и проектирани временни горски пътища, технологичните просеки, просеките за въжени линии, извозни пътища, временни складове както и въпзката им със съществуващата автомобилна пътна мрежа.

II. Характеристика на насаждението

1. Вид на сечта / интензивност .. 20%
 2. Площ на подотдела ха Размер на сечището ха
 3. Състав по план/програма действителен
 5. Запас на 1 ха: с клони куб.м/ха, без клони куб. м/ха.
 6. Среден наклон на терена градуса.
 7. Очакван добив от маркираната дървесина лежача маса, куб.м.

дърв. вид категория	Б.бор	С.бор	Габър	дърв. вид категория	Б.бор	С.бор	Габър	Бър-шина
едра	6	6		дребна	-	1		
средна	2	17	1	дърва	-	30	1	

8. Наличие и характеристика на подраства преди сечта (състав, възраст, средна височина, % на покритие)

9. Средно извозно разстояние;

10. Други характеристики на насаждението (токовища, сватбовища, надлесни дървета, сервитути, защитени територии, Natura 2000, защитени видове описани в доклада за гори с висока консервационна стойност, мъртва дървесина, вододайни зони, биологично разнообразие и др.)

попада в защитена зона по Natura 2000 под № 0000149
 Рийски проход - защитена зона за местообитанията

III. Технологични указания

1. Дървесината в насаждението да се добива при спазване на технологичната схема по т. I
 2. Сечта ще се извършва с (моторен трион, ръчно, машини; кастренето на отсечените стъбла се извършва: в сечище, на временен склад) бензинов моторен трион, кастренето да се извършва във сечището и вършищата равномерно разхвърляне по цялата площ
 3. Извозът от сечището до временните складове ще се осъществява с електрифицирана горска техника също и ръчно преварелене до 25 м на (цели стъбла, дълги/къси секции, сортименти, чипс и др.; с влачене по терена, изцяло натоварени). Извоза да се осъществява през съществуващите извозни пътища до временните складове добре окачени на къси стъблени секции.
 4. Проектирани нови горски автомобилни пътища съгласно Наредба 5 за строителството в горските територии без промяна на предназначението им: дължина м. ширина м.
 5. Изграждане и ремонт на временни извозни горски пътища:
 5.1 Тракторни - допустимо разстояние между тях м (не по-малко от 40 м), дължина 500 м, ширина 4 м. има съществуващи от предишни сечи
 5.2 Коларски - разстояние между тях м (не по-малко от 40 м), дължина м, ширина м
 6. Просеки за въжени линии: бр. допустимо разстояние между просеките м., дължина м., ширина м.
 7. Направа на технологични просеки бр. допустимо разстояние между тях м., дължина м., ширина м.
 8. Изграждане на нови временни складове (бр., площ в ха) Отсечените сортименти до 4 м да складират да се използват празните пространства покрай пътищата като се спазват изискванията на сертификата
 9. Мерки за опазване на оставащите на корен дървета, подраства, младияка и почвата Извоза да се осъществява през съществуващите извозни пътища
 10. Начини за почистване на сечището равномерно разхвърляне на вършищата по цялата площ
 11. Други указания: да се спазват мерките за противопожарна защита и охрана на ТЧЗ

Да се изнасят битовите отпадъци от сечището извън горските територии на определените за това места.
 12. Всички операции по подготвителните и основните работи да се извършват съгласно изискванията на Правилника за здравословни и безопасни условия на труд в горите и правилата за противопожарна безопасност в горите.

ЗАПОЗНАТ с технологичния план: /попълва се след издаването на разрешителното за сеч/
 Лицето по чл. 108, ал. 2 от ЗГ, на което е издадено разрешително за сеч №

/трите имена, подпис, дата -/

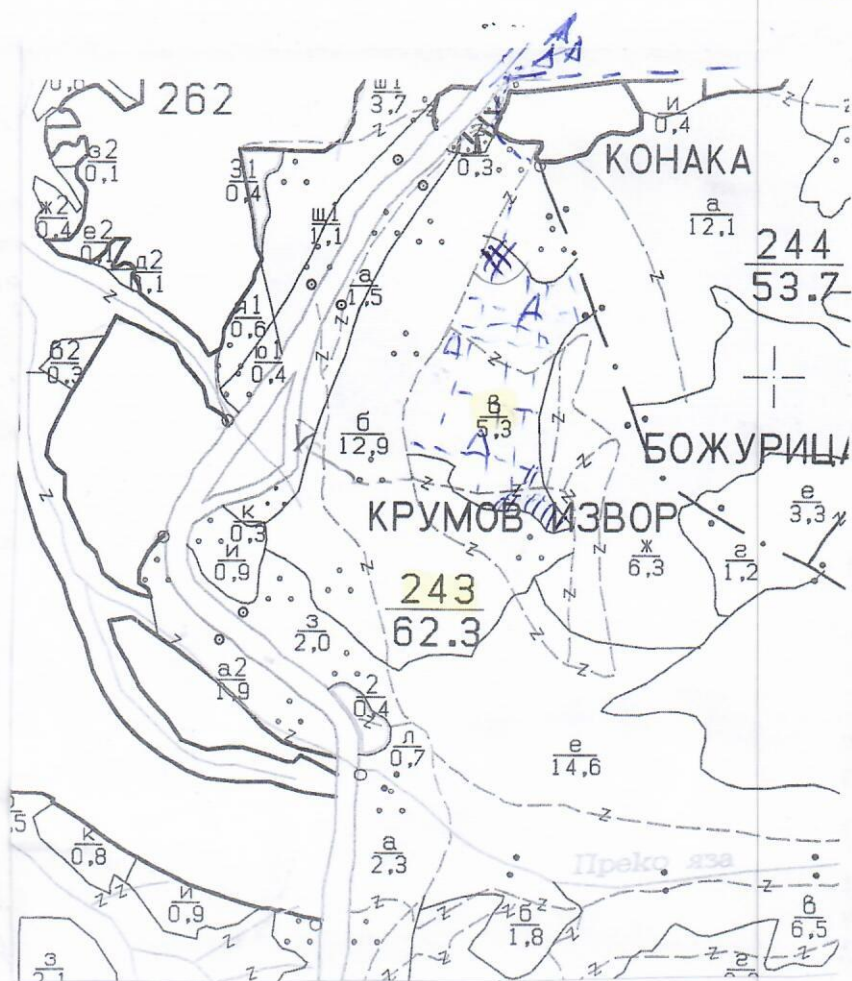
№ и дата на удостоверение за упражняване на лесоходска практика:

чл. 59
33 ПД

чл. 59
33 ПД

ТЕХНОЛОГИЧЕН ПЛАН №

За добив на дървесина от отдел..... 243подотдел..... В
 На ТП ДГС/ДТЕ..... См. Д. Д. 60 /попълва се само за държавни гори/
 Община..... См. Д. Д. 60; Землище..... с. 7 и ш;
 имот с (кадастрален идентификатор/КВС) №....., /попълва се само за недържавни гори/
 I. Схема за добива на дървесина от насаждението



Легенда:

- | | |
|---|--|
| проектирани коларски вр. извозни пътища | проектирани тракторни вр. извозни пътища |
| съществуващи извозни пътища | временен склад |
| съществуващ автомобилен път | трасе на въжена линия |
| технологична просека | проектиран автомобилен път |
| <u>държавна граница 7000</u> | място за зареждане с ГСМ и за отпадъци |

На схемата задължително се нанасят контурите на насаждението/имота, съществуващите и проектирани временни горски пътища, технологичните просеки, просеките за въжени линии, извозни пътища, временни складове както и

II. Характеристика на насаждението

1. Вид на сечта *Прореза* / интензивност *20%*
 2. Площ на подотдела *5.2* ха Размер на сечището *9.8* ха
 3. Състав по план/програма *Др. 19302300000000*, действителен *Др. 19302300000000*
 5. Запас на 1 ха: с клонови *290* куб. м/ха, без клонови *153* куб. м/ха.
 6. Среден наклон на терена *2.5* градуса.
 7. Очакван добив от маркираната дървесина *188* лежача маса, куб. м.

дърв. вид категория	ДР	БЧ	БЛ	КЛ	КЛ	дърв. вид категория	ДР	БЧ	БЛ	КЛ	КЛ	дърв. вид категория	ДР	БЧ	БЛ	КЛ	КЛ	вършина
едра	92	-	-	-	-	дребна	1	1	2	-	-							52
средна	76	7	11	1	1	дърва	57	22	31	20	6							

8. Наличие и характеристика на подраства преди сечта (състав, възраст, средна височина, % на покритие)

9. Средно извозно разстояние *1.5 км.*

10. Други характеристики на насаждението (токовица, сватбовица, надлесни дървета, сервитути, защитени територии, Натура 2000, защитени видове описани в доклада за гори с висока консервационна стойност, мъртва дървесина, водорайни зони, биологично разнообразие и др.)
Др. 19302300000000

III. Технологични указания

1. Дървесината в насаждението да се добива при спазване на технологичната схема по т. I
 2. Сечта ще се извършва с (моторен трион, ръчно, машини; кастренето на отсечените стъбла се извършва: в сечище, на временен склад) *моторен трион ръчно* *Ръчно* *фактор с*
 3. Извозът от сечището до временните складове ще се осъществява с *с. р. ф. а. л. з. л.*
 *Горски* *дървета* *на всички сечения* *извозът на горите*
 на (цели стъбла, дълги/къси секции, сортименти, чипс и др.; с влачене по терена, изцяло натоварени)
4. Проектирани нови горски автомобилни пътища съгласно Наредба 5 за строителството в горските територии без промяна на предназначението им: дължина м. ширина м.
 5. Изграждане и ремонт на временни извозни горски пътища:
 5.1 Тракторни - допустимо разстояние между тях *90/50* м (не по-малко от 40 м), дължина *2000* м, ширина 4 м. *минава след сечището на пътната сеч*
 5.2 Коларски - разстояние между тях м (не по-малко от 40 м), дължина м, ширина ... м
 6. Просеки за въжени линии: бр.
 допустимо разстояние между просеките м., дължина м., ширина м.
 7. Направа на технологични просеки бр. *нема*
 допустимо разстояние между тях м., дължина м., ширина м.
 8. Изграждане на нови временни складове (бр., площ в ха) *площ с. р. ф. а. л. з. л.*
 9. Мерки за опазване на оставащите на корен дървета, подраства, младиняка и почвата
 10. Начини за почистване на сечището *в. а. р. т. и. н. о. т. а. в. е. т. и. о. r. a. b. n. o. s. e. r. u. m.*
 11. Други указания: *Г. с. м. на окръжността и местна и отгоре*
 *Горски*
- Да се изнасят битовите отпадъци от сечището извън горските територии на определените за това места.
12. Всички операции по подготвителните и основните работи да се извършват съгласно изискванията на Правилника за здравословни и безопасни условия на труд в горите и правилата за противопожарна безопасност в горите.

ЗАПОЗНАТ с технологичния план: /попълва се след издаването на разрешителното за сеч/
 Лицето по чл. 108, ал. 2 от ЗГ, на което е издадено разрешително за сеч №

/трите имена, подпис, дата - /

№ и дата на удостоверение за упражняване на лесовъдска практика:

чл. 59
33ЛДчл. 59
33ЛД

ТЕХНОЛОГИЧЕН ПЛАН №

За добив на дървесина от отдел 243.....подотдел 9
 На ТП ДГС/ДДС гр. Смярзаво...../потъква се само за държавни гори/
 Община Смярзаво.....; Землище Ром.....;
 имот с (кадастрален идентификатор/КВС) №....., /потъква се само за недържавни гори/

I. Схема за добива на дървесина от насаждението



Легенда:

±±±± проектирани коларски вр. извозни пътища

----- съществуващи извозни пътища

===== съществуващ автомобилен път

AAAAAAAAA технологична просека

■■■■■■■■■■ немаркирана част

»»»»» проектирани тракторни вр. извозни пътища

▲▲▲▲▲ временен склад

XXXXXX трасе на въжена линия

==+==+== проектиран автомобилен път

място за зареждане с ГСМ и за отпадъци

На схемата задължително се нанасят контурите на насаждението/имота, съществуващите и проектирани временни горски пътища, технологичните просеки, просеките за въжени линии, извозни пътища, временни складове както и връзката им със съществуващата автомобилна пътна мрежа.

II. Характеристика на насаждението

1. Вид на сечта трещерска / интензивност 10 %
 2. Площ на подотдела 15.9 ха / интензивност %
 3. Състав по план/програма 2.5 р. 1. м. ж. б. Действителен 3.8 2.5 р. 1. б. а.
 5. Запас на 1 ха: с клонови 2700 куб. м/ха, без клонови 130 куб. м/ха.
 6. Среден наклон на терена 2.3 градуса.
 7. Очакван добив от маркираната дървесина 3.6% лежаща маса, куб. м.

дърв. вид категория	дърв. вид категория			дърв. вид категория	вършина	51
	1	2	3			
едра	-	-	-	дървна	1	1
средна	6	2	-	дърва	290	52

8. Наличие и характеристика на подраства преди сечта (състав, възраст, средна височина, % на покритие)

9. Средно извозно разстояние 400 м;
 10. Други характеристики на насаждението (токовища, сватбовища, надлесни дървета, сервитути, защитени територии, Natura 2000, защитени видове описани в доклада за гори с висока консервационна стойност, мъртва дървесина, вододайни зони, биологично разнообразие и др.)

Секцията е в защитена зона на територията на Natura 2000 по ред № ВР0000149
в Република Бургас, община Бургас, землището на село Бургас, местността "Бургас", бл. 91190, бл. 101
и землището на село Бургас, местността "Бургас", бл. 91190, бл. 101

III. Технологични указания

1. Дървесината в насаждението да се добива при спазване на технологичната схема по т. I
 2. Сечта ще се извършва с (моторен трион, ръчно, машини; кастренето на отсечените стъбла се извършва в сечище, на временен склад) Сечта ще се извършва с Б. А. Т. и кастренето ще се извършва в сечищата
 3. Извозът от сечището до временните складове ще се осъществява с специална горска техника и Н. и ватикската техника регло превозване до 15 м
 на (цели стъбла, дълги/къси секции, сортименти, чипс и др.; с влачене по терена, изцяло натоварени) извоза до отсечената дървесина до временните складове ще бъде с къси секции
 4. Проектирани нови горски автомобилни пътища съгласно Наредба 5 за строителството в горските територии без промяна на предназначението им: дължина м. широчина м.
 5. Изграждане и ремонт на временни извозни горски пътища:
 5.1 Тракторни – допустимо разстояние между тях 40-50 м (не по-малко от 40 м), дължина 6400 м, широчина 4 м. има само стъбла и отсечени стъбла от горски дървета
 5.2 Коларски - разстояние между тях м (не по-малко от 40 м), дължина м, широчина ... м
 6. Просеки за въжени линии: бр.
 допустимо разстояние между просеките м., дължина м., широчина м.
 7. Направа на технологични просеки бр.
 допустимо разстояние между тях м., дължина м., широчина м.
 8. Изграждане на нови временни складове (бр., площ в ха) има само стъбла и отсечени стъбла
 9. Мерки за опазване на оставащите на корен дървета, подраства, младиняка и почвата няма да се оставят дървесина и клонове
 10. Начини за почистване на сечището вземане на дървесина и клонове
 11. Други указания: да се спазват мерките за противопожарна безопасност
 и защитата с вода, разсекчаване, оброчна работна сила

Да се изнесат битовите отпадъци от сечището извън горските територии на определените за това места.
 12. Всички операции по подготвителните и основните работи да се извършват съгласно изискванията на Правилника за здравословни и безопасни условия на труд в горите и правилата за противопожарна безопасност в горите.

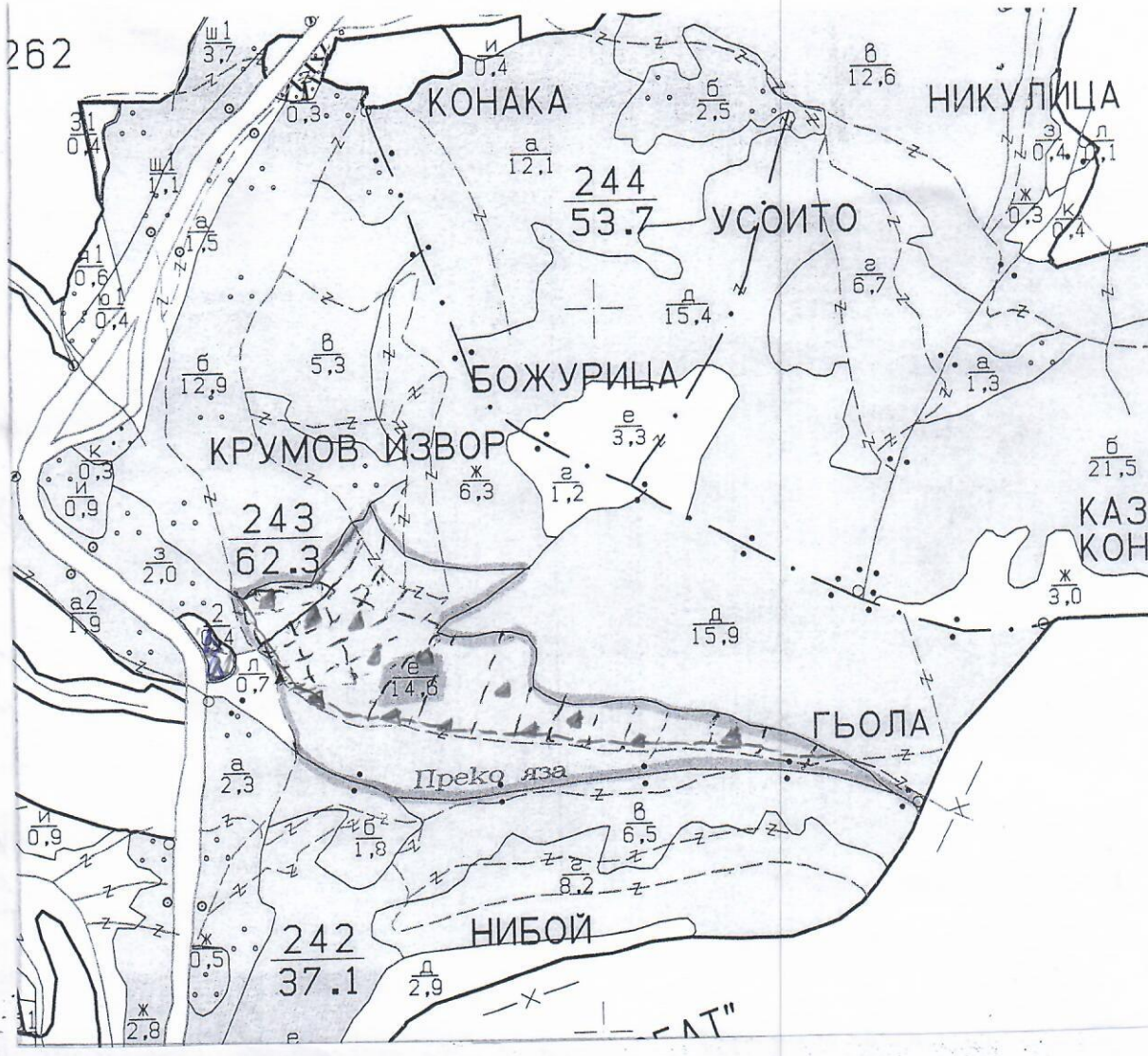
ЗАПОЗНАТ с технологичния план: /попълва се след издаването на разрешителното за сеч
 Лицето по чл. 108, ал. 2 от ЗГ, на което е издадено разрешително за сеч №
 /трите имена, подпис, дата - /
 № и дата на удостоверението за упражняване на лесовъдска практика:

ч. 59
33 ПД

ч. 59
33 ПД

ТЕХНОЛОГИЧЕН ПЛАН №

За добив на дървесина от отдел д.ч.3 подотдел Е
 На ТП ДГС/ДДС г. Стара Загора /потъква се само за държавни гори/
 Община Стара Загора; Землище Р.м.;
 имот с (кадастрален идентификатор/КВС) № /потъква се само за недържавни гори/
I. Схема за добива на дървесина от насаждението



Легенда:

- проектирани коларски вр. извозни пътища
- съществуващи извозни пътища
- съществуващ автомобилен път
- технологична просека
-
- проектирани тракторни вр. извозни пътища
- временен склад
- трасе на въжена линия
- проектиран автомобилен път
- място за зареждане с ГСМ и за отпадъци

На схемата задължително се нанасят контурите на насаждението/имота, съществуващите и проектирани временни горски пътища, технологичните просеки, просеките за въжени линии, извозни пътища, временни складове както връзката им със съществуващата автомобилна пътна мрежа.

II. Характеристика на насаждението

1. Вид на сечта *Буроредорие* / интензивност *40* %
 2. Площ на подотдела *1416* ха Размер на сечището *1416* ха
 3. Състав по план/програма *408, 251, 251* действителен *408, 251, 251*
 5. Запас на 1 ха: с клони *2580* куб.м/ха, без клони *171* куб. м/ха
 6. Среден наклон на терена *14* градуса
 7. Очакван добив от маркираната дървесина *5.94* лежаща маса, куб.м.

дърв. вид категория	<i>дър</i>	<i>Лосъ</i>	<i>Б.Бор</i>	<i>Бер</i>	<i>Вин</i>	<i>Дуб</i>	<i>Кас</i>	дърв. вид категория	<i>дър</i>	<i>Лосъ</i>	<i>Б.Бор</i>	<i>Бер</i>	<i>Вин</i>	<i>Дуб</i>	<i>Кас</i>	вършина
едра	<i>14</i>	<i>-</i>	<i>84</i>	<i>23</i>	<i>-</i>	<i>-</i>	<i>-</i>	дребна	<i>1</i>	<i>1</i>	<i>-</i>	<i>-</i>	<i>-</i>	<i>-</i>	<i>1</i>	<i>46</i>
средна	<i>15</i>	<i>4</i>	<i>31</i>	<i>15</i>	<i>-</i>	<i>-</i>	<i>4</i>	дърва	<i>168</i>	<i>108</i>	<i>2</i>	<i>1</i>	<i>12</i>	<i>10</i>	<i>50</i>	

8. Наличие и характеристика на подраства преди сечта (състав, възраст, средна височина, % на покритие)

9. Средно извозно разстояние *250 м*;

10. Други характеристики на насаждението (токовища, сватбовища, надлесни дървета, сервитути, защитени територии, Натура 2000, защитени видове описани в доклада за гори с висока консервационна стойност, мъртва дървесина, вододайни зони, биологично разнообразие и др.)
Биологична зона - зона за опазване на природата в района на гората № 149
"Рисков проход" - зона за опазване на природата в района на гората № 149

III. Технологични указания

1. Дървесината в насаждението да се добива при спазване на технологичната схема по т. I
 2. Сечта ще се извършва с (моторен трион, ръчно, машини, кастренето на отсечените стъбла се извършва в сечище, на временен склад) *Сечта ще се извършва с Б.М.Т. и кастрене на отсечените дървесини, разсеява се в сечището*
 3. Извозът от сечището до временните складове ще се осъществява с *карска техника и шибатаско т.з. сечта разна дръвта в гората* на (цели стъбла, дълги/къси секции, сортименти, чипс и др.; с влачене по терена, изцяло натоварени) *в вода на отсечените дървесини разсеяват се складове на кас стъбла и сечта*
 4. Проектирани нови горски автомобилни пътища съгласно Наредба 5 за строителството в горските територии без промяна на предназначението им: дължина м. широчина м.
 5. Изграждане и ремонт на временни извозни горски пътища:
 5.1 Тракторни - допустимо разстояние между тях *40-50 м* (не по-малко от 40 м), дължина *100 м*, широчина *4 м* *на отсечените стъбла и отсечените стъбла*
 5.2 Коларски - разстояние между тях *40 м* (не по-малко от 40 м), дължина *200 м*, широчина *3 м*
 6. Просеки за въжени линии: бр.
 допустимо разстояние между просеките м., дължина м., широчина м.
 7. Направа на технологични просеки бр.
 допустимо разстояние между тях м., дължина м., широчина м.
 8. Изграждане на нови временни складове (бр., площ в ха) *100 ха*
 9. Мерки за опазване на оставащите на корен дървета, подраства, младияка и почвата *извоза на отсечените дървесини на кас секции*
 10. Начини за почистване на сечището *взривчатата разчистване*
 11. Други указания: *да се спазват мерките за опазване на гората*
 Да се изнасят битовите отпадъци от сечището извън горските територии на определените за това места.
 12. Всички операции по подготвителните и основните работи да се извършват съгласно изискванията на Правилника за здравословни и безопасни условия на труд в горите и правилата за противопожарна безопасност в горите.

ЗАПОЗНАТ с технологичния план: /попълва се след издаването на разрешителното за сеч
 Лицето по чл. 108, ал. 2 от ЗГ, на което е издадено разрешително за сеч №

/ грите имена, подпис, дата - /

№ и дата на удостоверение за упражняване на лесовъдска практика: