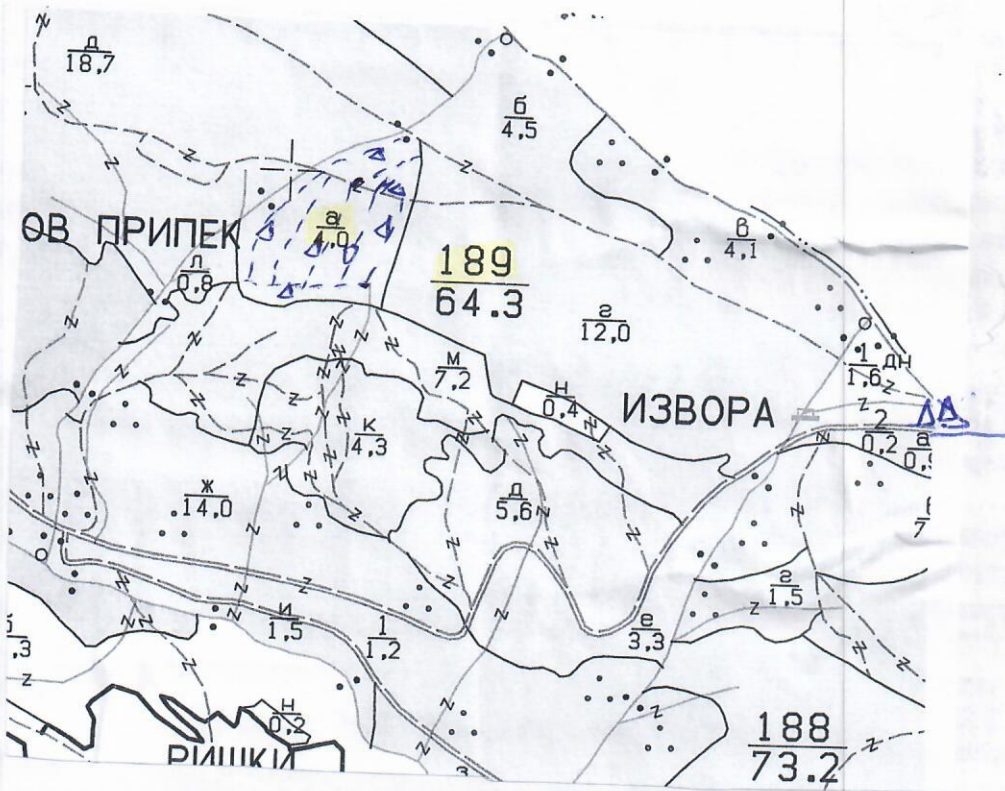


Чл. 59
ЗЗПД

Чл. 59
ЗЗПД

ТЕХНОЛОГИЧЕН ПЛАН №

За добив на дървесина от отдел.....189.....подотдел.....а.....
На ТП ДГС/ДДС.....Сурешо...../потъля се само за държавни гори/
Община.....Сурешо.....; Землище.....с. Рич.....;
имот с (кадастрален идентификатор/КВС) №...../потъля се само за недържавни гори/
I. Схема за добива на дървесина от насаждението



Легенда:

- ± ± ± ± проектирани коларски вр. извозни пътища
- съществуващи извозни пътища
- ===== съществуващ автомобилен път
- AAAAAAA технологична просека
-
- »»»» проектирани тракторни вр. извозни пътища
- ▲ ▲ ▲ временен склад
- XXXXXX трасе на въжена линия
- ==+==+== проектиран автомобилен път
- # място за зареждане с ГСМ и за отпадъци

На схемата задължително се нанасят контурите на насаждението/имота, съществуващите и проектирани временни горски пътища, технологичните просеки, просеките за въжени линии, извозни пътища, временни складове

II. Характеристика на насаждението

1. Вид на сечта *Продължителна* / интензивност *15%* %
 2. Площ на подотдела *4.0* ха Размер на сечището *4.0* ха
 3. Състав по план/програма *ЗРБ.1* ? *ЗРБ.1* ? *ЗРБ.1* ? действителен *ЗРБ.1* ? *ЗРБ.1* ?
 5. Запас на 1 ха: с клонове *260* куб.м/ха, без клонове *180* куб. м/ха.
 6. Среден наклон на терена *3* градуса.
 7. Очакван добив от маркираната дървесина *146* лежаща маса, куб.м.

дърв. вид категория	цет	Лосб	Пипа	Клси	дърв. вид категория	цет	Лосб	Пипа	Клси	вършина
едра	-	-	-	-	дребна	-	-	-	-	24
средна	6	1	1	-	дърва	94	23	14	2	

8. Наличие и характеристика на подраства преди сечта (състав, възраст, средна височина, % на покритие)

9. Средно извозно разстояние *100 м*

10. Други характеристики на насаждението (токовища, сватбовища, надлесни дървета, сервитути, защитени територии, Natura 2000, защитени видове описани в доклада за гори с висока консервационна стойност, мъртва дървесина, водоудайни зони, биологично разнообразие и др.)
Земелен в. 32 м.с. № 1/2008 - ВК - 000 0292 - Емисия рур - Кооп. из - Емисия

III. Технологични указания

1. Дървесината в насаждението да се добива при спазване на технологичната схема по т. I
 2. Сечта ще се извършва с (моторен трион, ръчно, машини; кастренето на отсечените стъбла се извършва: в сечище, на временен склад) *Сечта ще се извършва с Б.П.Т. и кастриел на отсечените дървета да се извършва в сечището*
 3. Извозът от сечището до временните складове ще се осъществява с *С.П.Т. и трион* на (цели стъбла, дълги/къси секции, сортименти, чипс и др.; с влачене по терена, изцяло натоварени) *с влачене по терена*
 4. Проектирани нови горски автомобилни пътища съгласно Наредба 5 за строителството в горските територии без промяна на предназначението им: дължина м. широчина м.
 5. Изграждане и ремонт на временни извозни горски пътища:
 5.1 Тракторни – допустимо разстояние между тях *40-50* м (не по-малко от 40 м), дължина *140* м, широчина 4 м.
 5.2 Коларски - разстояние между тях м (не по-малко от 40 м), дължина м, широчина м.
 6. Просеки за въжени линии: бр. допустимо разстояние между просеките м., дължина м., широчина м.
 7. Направа на технологични просеки бр. допустимо разстояние между тях м., дължина м., широчина м.
 8. Изграждане на нови временни складове (бр., площ в ха) *в сечището*
 9. Мерки за опазване на оставащите на корен дървета, подраства, младияка и почвата
 10. Начини за почистване на сечището *с трион и кастриел*
 11. Други указания: *Да се спазват всички мерки за опазване на околната среда*
 12. Всички операции по подготвителните и основните работи да се извършват съгласно изискванията на Правилника за здравословни и безопасни условия на труд в горите и правилата за противопожарна безопасност в горите.

ЗАПОЗНАТ с технологичния план: /попълва се след издаването на разрешителното за сеч/
 Лицето по чл. 108, ал. 2 от ЗГ, на което е издадено разрешително за сеч №

/трите имена, подпис, дата - /

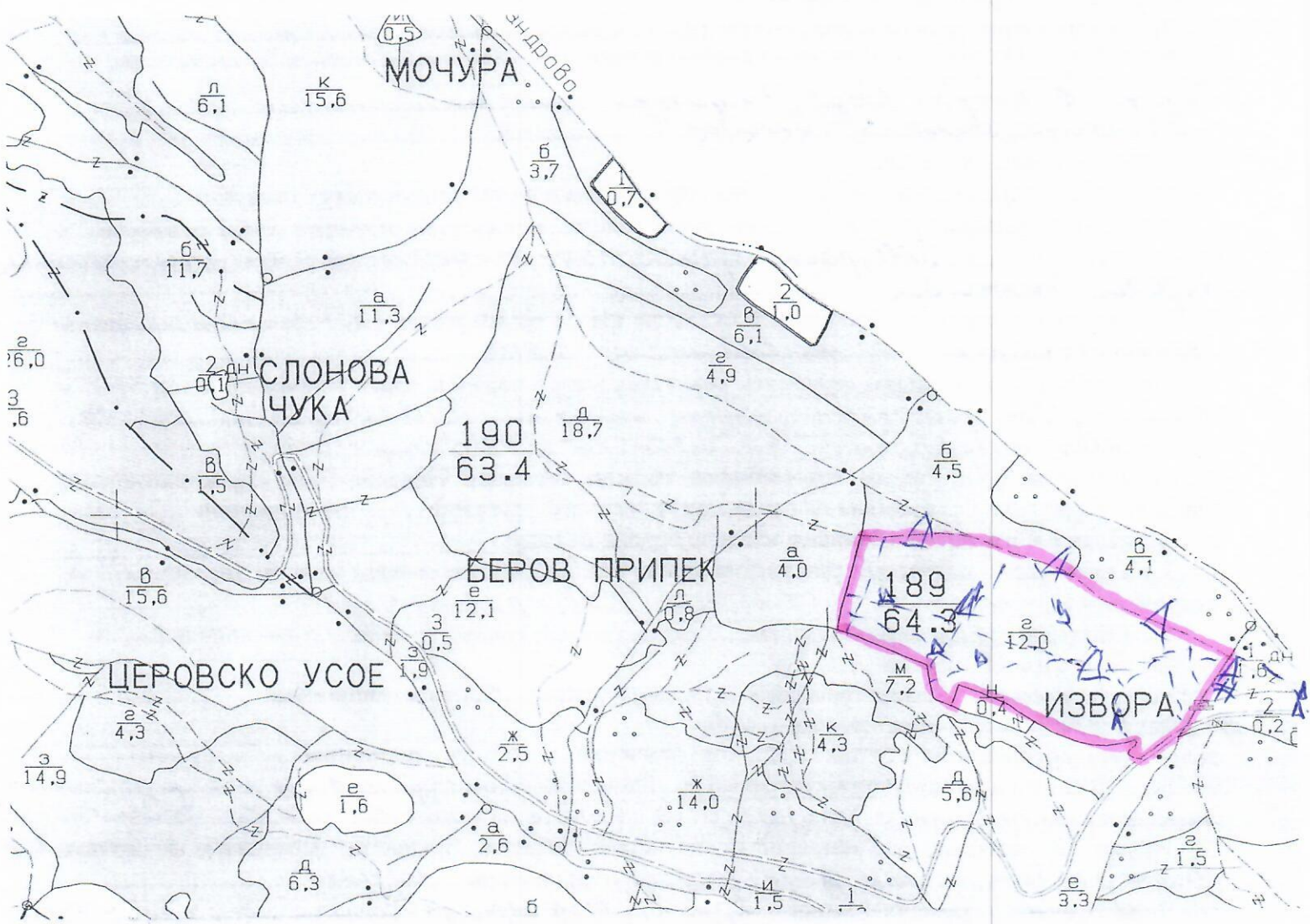
№ и дата на удостоверение за упражняване на лесовъдска практика:

чл. 59
33 ПД

чл. 59
33 ПД

ТЕХНОЛОГИЧЕН ПЛАН №

За добив на дървесина от отдел. 189 подотдел. Г
 На ТП ДГС/ДДС Сладково /потъква се само за държавни гори/
 Община Сладково; Землище Речи
 имот с (кадастрален идентификатор/КВС) № /потъква се само за недържавни гори/
 I. Схема за добива на дървесина от насаждението



Легенда:

- [---] проектирани колнежи в изводни пътища
- [---] проектирани трактори в изводни пътища
- [---] съществуващи изводни пътища
- [---] временен склад
- [---] съществуващ автомобилен път
- [---] трасе на въжена линия
- [---] технологична просека
- [---] проектиран автомобилен път
- [---] Граница на подотдел
- [---] място за зареждане с ГСМ и за отпадъци

На схемата задължително се нанасят контурите на насаждението/имота, съществуващите и проектирани временни горски пътища, технологичните просеки, просеките за въжени линии, изводни пътища, временни складове както и използваната им със съществуващата автомобилна пътна мрежа.

чл. 59
33ЛД

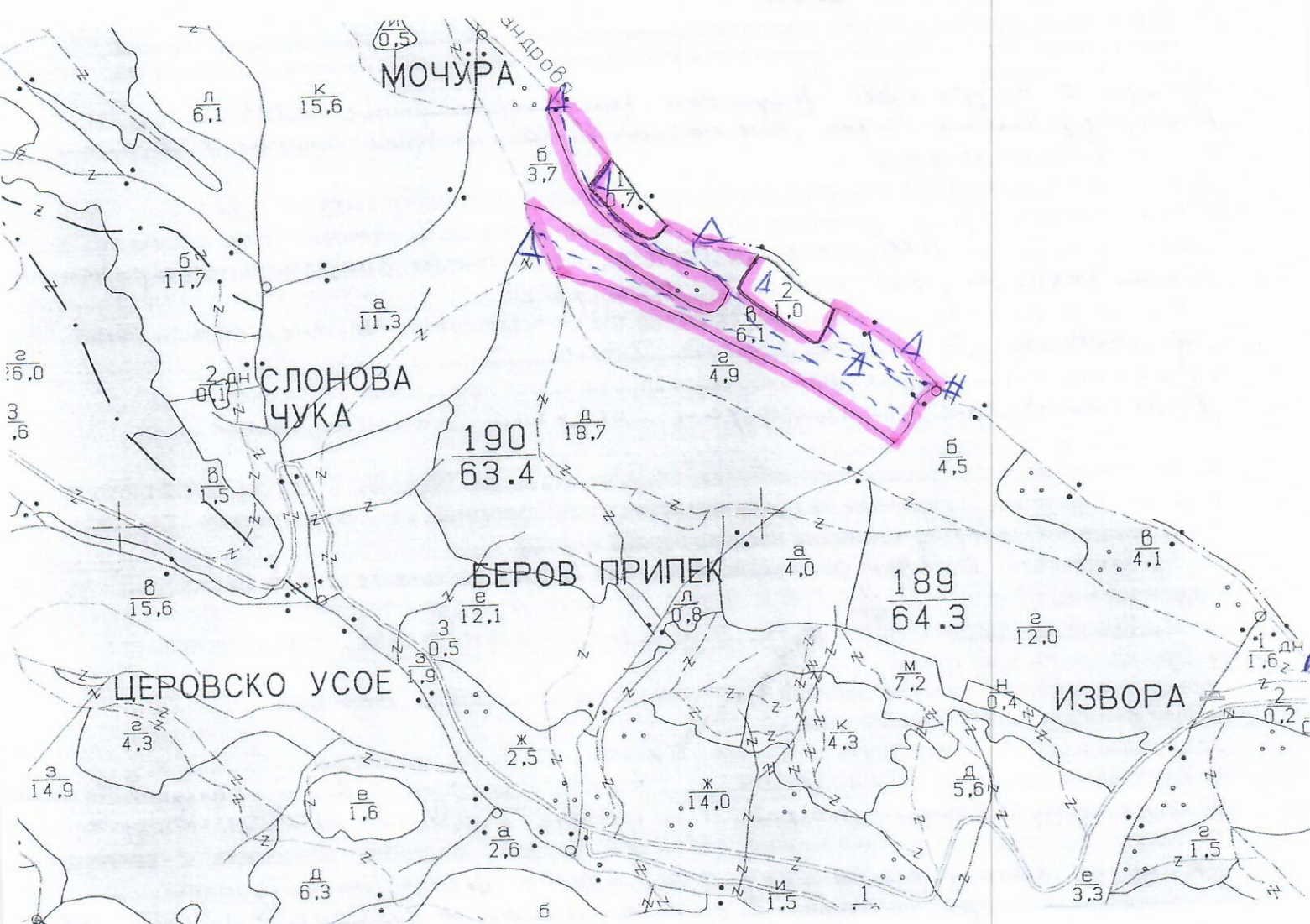
чл. 59
33ЛД

на

ГНС
.....
.....
.....
а

ТЕХНОЛОГИЧЕН ПЛАН №

За добив на дървесина от отдесл. 190 подотдел. В
На ТП ДГС/ДЛС Слядово /потъква се само за държавни гори/
Община Слядово; Землище Ричи;
имот с (кадастрален идентификатор/КВС) № /потъква се само за недържавни гори/
I. Схема за добива на дървесина от насаждението



Легенда:

- проектирани кошарки вр. извозни пътища
 - съществуващи извозни пътища
 - съществуващ автомобилен път
 - технологична просека
 - граница на извозен
 - проектирани транспортни вр. извозни пътища
 - временен склад
 - трасе на въжена линия
 - проектиран автомобилен път
 - място за зареждане с ГСМ и за отпадъци
- На схемата задължително се нанасят контурите на насаждението/имота, съществуващите и проектирани временни горски пътища, технологичните просеки, просеките за въжени линии, извозни пътища, временни складове както и съществуващата автомобилна пътна мрежа.

II. Характеристика на насаждението

1. Вид на сечта Проръждане / интензивност 100 %
 2. Площ на подотдела ... 61.4 ... ха Размер на сечицето ... 61.4 ... ха / интензивност %
 3. Състав по план/програма дър. вид 3 / дър. 2 , действителен
 5. Запас на 1 ха: с клонови ... 159 ... куб. м/ха , без клонови ... 114 ... куб. м/ха.
 6. Среден наклон на терена 8 градуса.
 7. Очакван добив от маркираната дървесина 144 ... м.л. ... лежаща маса, куб. м.

дърв. вид категория	дър. вид категория	дърв. вид категория				дърв. вид категория				вършина
		дър	дър	клон	и др.	дър	дър	клон	и др.	
едра										
средна		<u>12</u>	<u>5</u>	<u>2</u>	<u>3</u>	<u>83</u>	<u>21</u>	<u>3</u>	<u>9</u>	

8. Наличие и характеристика на подраства преди сечта (състав, възраст, средна височина, % на покритие)

9. Средно извозно разстояние . 900 м.;
 10. Други характеристики на насаждението (моковица, сватбовица, надлесни дървета, сервитути, защитени територии, Natura 2000, защитени видове описани в доклада за гори с висока консервационна стойност, мъртва дървесина, вододайни зони, биологично разнообразие и др.)

Копача С. Натура 2000 дъждовски зона наводнение 0393
Класификация Редна - Бина, Ком. навод. 91 м.л., Балкана - Панажик, Горско-Горско Гери

III. Технологични указания

1. Дървесината в насаждението да се добива при спазване на технологичната схема по т. I
 2. Сечта ще се извършва с (моторен трион, ръчно, машини; кастренето на отсечените стъбла се извършва: в сечище, на временен склад) в м.т., лесно през вървяк, живата стена, гата, енергична рама, горска техника, кастрето в сечицето
 3. Извозът от сечицето до временните складове ще се осъществява с: специализирана дър. техника и живата стена гата
 на (цели стъбла, дълги/къси секции, сортименти, чипс и др.; с влачене по терена, изцяло натоварени) на каси дър. техника, склад, секции изглед, кастрето

4. Проектирани нови горски автомобилни пътища съгласно Наредба 5 за строителството в горските територии без промяна на предназначението им: дължина м. широчина м.
 5. Изграждане и ремонт на временни извозни горски пътища:
 5.1 Тракторни - допустимо разстояние между тях 40-50 м (не по-малко от 40 м), дължина 200 м, широчина 4 м. мин. съответно от прясната сеч
 5.2 Коларски - разстояние между тях м (не по-малко от 40 м), дължина м, широчина м

6. Просеки за въжени линии: бр.
 допустимо разстояние между просеките м., дължина м., широчина м.
 7. Направа на технологични просеки бр.
 допустимо разстояние между тях м., дължина м., широчина м.

8. Изграждане на нови временни складове (бр., площ в ха) на сечицето и в близост до сечицето
 9. Мерки за опазване на оставащите на корен дървета, подраства, младияка и почвата изглед на каси дър. техника, склад, секции изглед, кастрето

10. Начини за почистване на сечицето връшката, рамка, рама, рама, по ръката, мост
 11. Други указания: да се спазват мерките за опазване на животните средно съгласно сечта, фактът е че на горите
 Да се изнасят битовите отпадъци от сечицето извън горските територии на определените за това места.
 12. Всички операции по подготвителните и основните работи да се извършват съгласно изискванията на Правилника за здравословни и безопасни условия на труд в горите и правилата за противопожарна безопасност в горите.

ЗАПОЗНАТ с технологичния план: /попълва се след издаването на разрешителното за сеч/
 Лицето по чл. 108, ал. 2 от ЗГ, на което е издадено разрешително за сеч №

/трите имена, подпис, дата - /
 № и дата на удостоверение за упражняване на лесовъдска практика:

чл. 59

33 ПД

на

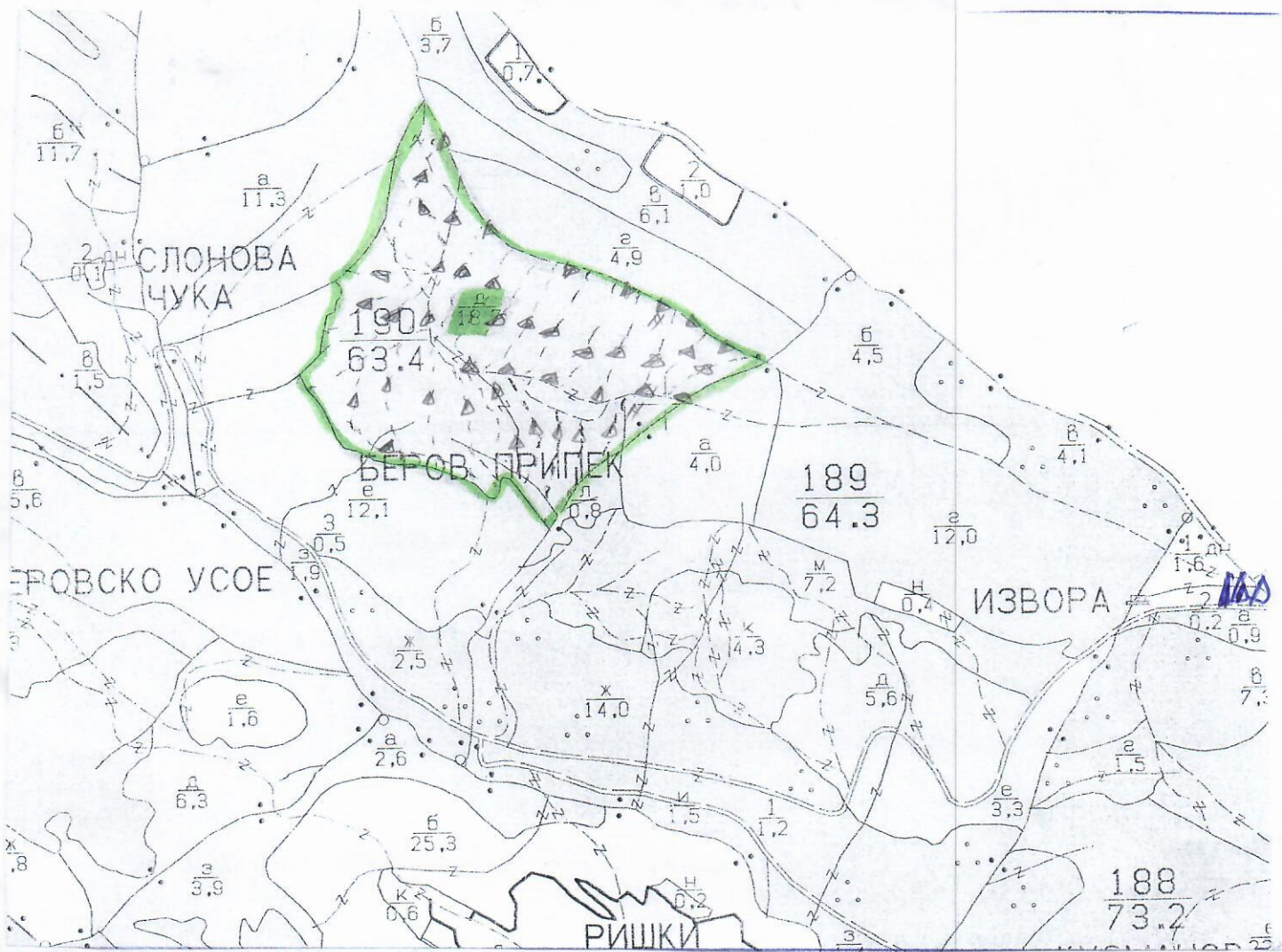
чл. 59

33 ПД

ТЕХНОЛОГИЧЕН ПЛАН №

За добив на дървесина от отдел 190подотдел II
 На ТП ДГС/ДДС Смядово /потъва се само за държавни гори/
 Община Смядово ; Землище с. Ричи ;
 имот с (кадастрален идентификатор/КВС) №..... /потъва се само за недържавни гори/

I. Схема за добив на дървесина от насаждението



Легенда:

⚡⚡⚡⚡ проектирани коларски вр. извозни пътища

⋯⋯⋯⋯ съществуващи извозни пътища

===== съществуващ автомобилен път

AAAAAAAAA технологична просека

.....

⚡⚡⚡⚡ проектирани тракторни вр. извозни пътища

△ △ △ временен склад

XXXXXX трасе на въжена линия

====+==== проектиран автомобилен път

място за зареждане с ГСМ и за отпадъци

На схемата задължително се нанасят контурите на насаждението/имота, съществуващите и проектирани временни горски пътища, технологичните просеки, просеките за въжени линии, извозни пътища, временни складове както

II. Характеристика на насаждението

1. Вид на сечта *Сече с дървета* / интензивност *1.0* %
 2. Площ на подотдела *18.2* ха Размер на сечището *18.2* ха
 3. Състав по план/програма *2р.10! 5к! 13! 24!* действителен *4р.10! 1к! 10!*
 5. Запас на 1 ха: с клонове *2.800* куб.м/ха, без клонове *121* куб. м/ха.
 6. Среден наклон на терена *14°* градуса.
 7. Очакван добив от маркираната дървесина *6.19* лежаща маса, куб.м.

дърв. вид категория	Бер	Росъ	Пипа	Клен	дърв. вид категория	Бер	Росъ	Пипа	Клен	вършина
едра	19	-	-	-	дребна	1	8	-	-	81
средна	21	6	8	-	дърва	421	108	17	82	

8. Наличие и характеристика на подраства преди сечта (състав, възраст, средна височина, % на покритие)

9. Средно извозно разстояние *200 м*;

10. Други характеристики на насаждението (токовища, сватбовища, надлесни дървета, сервитути, защитени територии, Natura 2000, защитени видове описани в доклада за гори с висока консервационна стойност, мъртва дървесина, водоудайни зони, биологично разнообразие и др.)

М.в.в.в.в. в 33 на Natura 2000 КС 0000 393 Екокорупор Катина Емилка за меса саванна месоотделна 91108 М.в.в.в.в. саванна тегло дърва работи сечта

III. Технологични указания

- Дървесината в насаждението да се добива при спазване на технологичната схема по т. I
- Сечта ще се извършва с (моторен трион, ръчно, машини; кастренето на отсечените стъбла се извършва: в сечище, на временен склад) *Сечта ще се извърши с БМТ и кастрене на отсечените дървесини да се извърши в сечището*
- Извозът от сечището до временните складове ще се осъществява с *специални горски техника в двата посоки с разстояние между складове* (цели стъбла, дълги/къси секции, сортименти, чипс и др.; с влачене по терена, изцяло натоварени). *Извозът на отсечените дървесини до временните складове на сече сечище*
- Проектирани нови горски автомобилни пътища съгласно Наредба 5 за строителството в горските територии без промяна на предназначението им: дължина м. ширина м.
- Изграждане и ремонт на временни извозни горски пътища:
 - Тракторни – допустимо разстояние между тях *40-60* м (не по-малко от 40 м), дължина *4500* м, ширина 4 м. *или съществуват обриси с твърдомерна гуска дървесини*
 - Коларски - разстояние между тях м (не по-малко от 40 м), дължина м, ширина ... м
- Просеки за въжени линии: бр. допустимо разстояние между просеките м., дължина м., ширина м.
- Направа на технологични просеки бр. допустимо разстояние между тях м., дължина м., ширина м.
- Изграждане на нови временни складове (бр., площ в ха) *от сечището се извозват дървесините до временните складове*
- Мерки за опазване на оставащите на корен дървета, подраства, младияка и почвата *не вожа кастренето на дървесина на корен саките през изводните пътища*
- Начини за почистване на сечището *Вземането на работно разстояние почвата под*
- Други указания: *д.с.с. саванна м.в.в.в. в 33 на Natura 2000 КС 0000 393 Екокорупор Катина Емилка за меса саванна месоотделна 91108 М.в.в.в.в. саванна тегло дърва работи сечта*
- Да се изнасят битовите отпадъци от сечището извън горските територии на определените за това места.
- Всички операции по подготвителните и основните работи да се извършват съгласно изискванията на Правилника за здравословни и безопасни условия на труд в горите и правилата за противопожарна безопасност в горите.

ЗАПОЗНАТ с технологичния план: /попълва се след издаването на разрешителното за сеч/
 Лицето по чл. 108, ал. 2 от ЗГ, на което е издадено разрешително за сеч №

/трите имена, подпис, дата - /

№ и дата на удостоверение за упражняване на лесоустроителна практика:

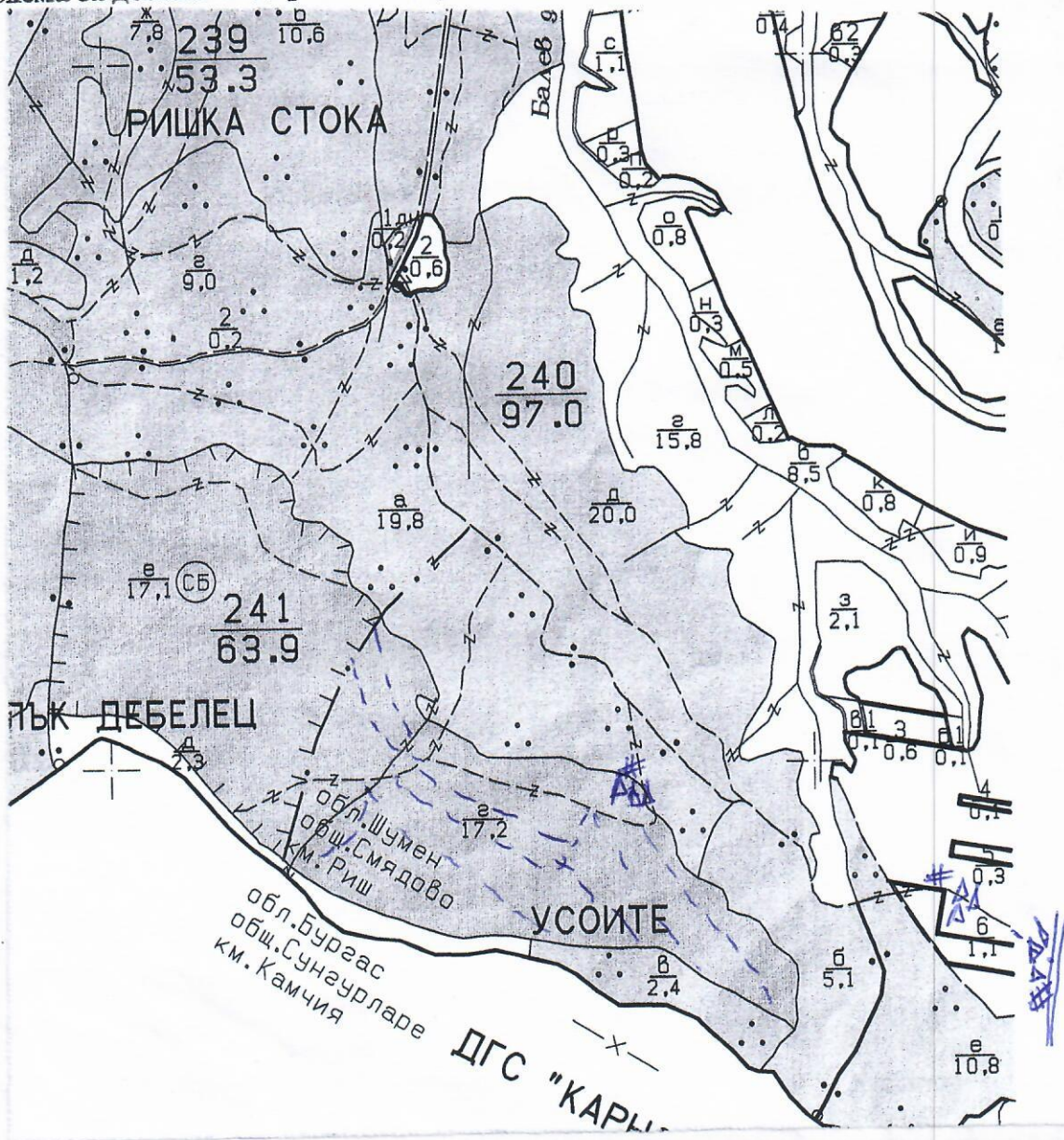
чл. 59
33ЛД

чл. 59
33ЛД

ТЕХНОЛОГИЧЕН ПЛАН №

За добив на дървесина от отдел..... 241подотдел..... Г.....
На ТП ДГС/ДЛС..... Смедово..... /попълва се само за държавни гори/
Община..... Смедово.....; Землище..... Риш.....;
имот с (кадастрален идентификатор/КВС) №....., /попълва се само за недържавни гори/

I. Схема за добива на дървесина от насаждението



Легенда:

- | | | | |
|-------|---|---------|--|
| == | проектирани коларски вр. извозни пътища | ==>>>== | проектирани тракторни вр. извозни пътища |
| --- | съществуващи извозни пътища | ▲▲▲ | временен склад |
| ==== | съществуващ автомобилен път | XXXXX | трасе на въжена линия |
| ~~~~~ | технологична просека | +=+=+ | проектиран автомобилен път |
| □ | | # | място за зареждане с ГСМ и за отпадъци |

На схемата задължително се нанасят контурите на насаждението/имота, съществуващите и проектирани временни горски пътища, технологичните просеки, просеките за въжени линии, извозни пътища, временни складове както и съществуващата автомобилна пътна мрежа.

II. Характеристика на насаждението

1. Вид на сечта групово постепена / интензивност 30 %
 2. Площ на подотдела 17.2 ха Размер на сечището 17.2 ха / интензивност %
 3. Състав по план/програма бк 9 гр / шк 1 гр / заб. глк действителен бк 9 гр / шк 1 гр / заб. глк, шк, дрк
 5. Запас на 1 ха: с клони 313 куб. м/ха, без клони 279 куб. м/ха
 6. Среден наклон на терена 15 градуса
 7. Очакван добив от маркираната дървесина 1033 лежаща маса, куб. м.

дърв. вид категория	бк	шк	гбк		дърв. вид категория	бк	шк	гбк			
едра	159	-	-		дребна	-	-	-			
средна	1	-	-		дърва	806	5	62			вършина

8. Наличие и характеристика на подраста преди сечта (състав, възраст, средна височина, % на покритие) бк 9 гр / шк 1 гр възраст от 5-15г виср 1.50 м Покритие 85% от площта
 9. Средно извозно разстояние
 10. Други характеристики на насаждението (токовища, сватбовища, надлесни дървета, сервитути, защитени територии, Natura 2000, защитени видове описани в доклада за зони с висока консервационна стойност, мъртва дървесина, вододайни зони, биологично разнообразие и др.) Насаждението попада в Natura 2000 зона местодобитите 0149 - Планински проход защитен за местодобитите 9150 - Термофилни думбави гори

III. Технологични указания

1. Дървесината в насаждението да се добива при спазване на технологичната схема по т. I
 2. Сечта ще се извършва с (моторен трион, ръчно, машини; кастренето на отсечените стъбла се извършва: в сечище, на временен склад) БМТ кастренето на отсечените дървета да се извърши в сечището
 3. Извозът от сечището до временните складове ще се осъществява с специализирана горска техника за извоз на къси стъблени сечки, с влачене по на (цели стъбла, дълги/къси секции, сортименти, чипс и др.; с влачене по терена, изцяло натоварени) терена, по възможност изцяло натоварени
 4. Проектирани нови горски автомобилни пътища съгласно Наредба 5 за строителството в горските територии без промяна на предназначението им: дължина м. широчина м.
 5. Изграждане и ремонт на временни извозни горски пътища: Няма съществуващи
 5.1 Тракторни - допустимо разстояние между тях 40 м (не по-малко от 40 м), дължина м, широчина 4 м. Няма съществуващи нито се ремонтират
 5.2 Коларски - разстояние между тях м (не по-малко от 40 м), дължина м, широчина м
 6. Просеки за въжени линии: бр.
 допустимо разстояние между просеките м., дължина м., широчина м.
 7. Направа на технологични просеки бр.
 допустимо разстояние между тях м., дължина м., широчина м.
 8. Изграждане на нови временни складове (бр., площ в ха) Няма съществуващи в др
с площ за дрк
 9. Мерки за опазване на оставащите на корен дървета, подраста, младияка и почвата Извоз на съществуващите извозни пътища на къси стъблени сечки
 10. Начини за почистване на сечището Равномерно разчистване
 11. Други указания: Да се спазват мерките за опазване на околната среда, съгласно сарауричния
 Да се изнасят битовите отпадъци от сечището извън горските територии на определените за това места.
 12. Всички операции по подготвителните и основните работи да се извършват съгласно изискванията на Правилника за здравословни и безопасни условия на труд в горите и правилата за противопожарна безопасност в горите.

ЗАПОЗНАТ с технологичния план: /попълва се след издаването на разрешителното за сеч/
 Лицето по чл. 108, ал. 2 от ЗГ, на което е издадено разрешително за сеч №

/трите имена, подпис, дата -/

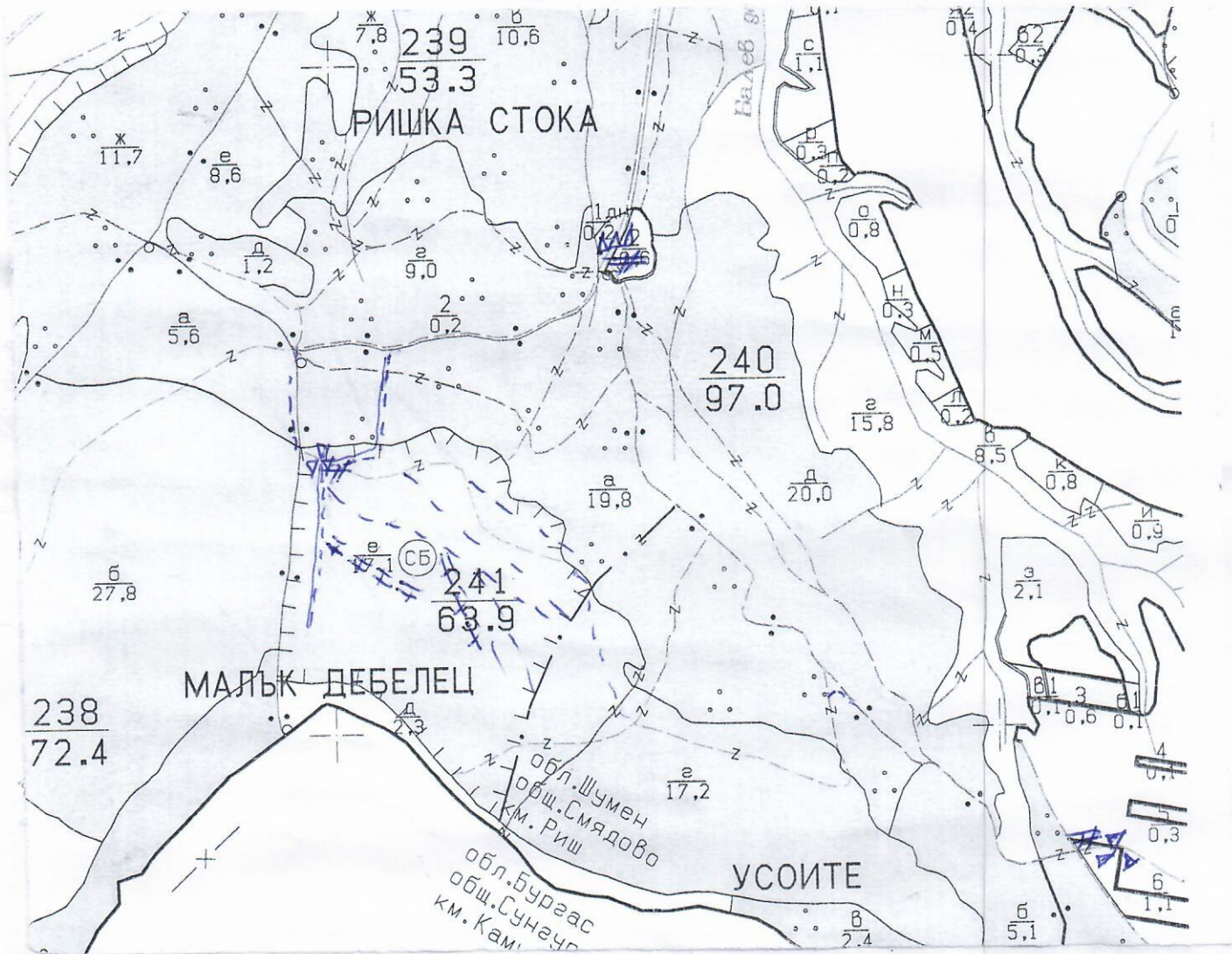
№ и дата на удостоверението за упражняване на лесоустроителна практика:

Чл. 59
ЗЗПД

Чл. 59
ЗЗПД

ТЕХНОЛОГИЧЕН ПЛАН №

За добив на дървесина от отдел..... 241 подотдел..... Е
На ТП ДГС/ДЛС..... Смядово /потъква се само за държавни гори/
Община..... Смядово; Землище..... Реше;
имот с (кадастрален идентификатор/КВС) №....., /потъква се само за недържавни гори/
I. Схема за добива на дървесина от насаждението



Легенда:

- | | | | |
|-----------|---|---------|--|
| ± ± ± ± | проектирани коларски вр. извозни пътища | » » » » | проектирани тракторни вр. извозни пътища |
| - - - - - | съществуващи извозни пътища | ▲ ▲ ▲ | временен склад |
| ===== | съществуващ автомобилен път | XXXXXX | трасе на въжена линия |
| AAAAAAA | технологична просека | +=+=+= | проектиран автомобилен път |
| | | # | място за зареждане с ГСМ и за отпадъци |

На схемата задължително се нанасят контурите на насаждението/имота, съществуващите и проектирани временни горски пътища, технологичните просеки, просеките за въжени линии, извозни пътища, временни складове както и връзката им със съществуващата автомобилна пътна мрежа.

II. Характеристика на насаждението

1. Вид на сечта *грубово постепена* / интензивност *30* %
 Втори вид сеч / интензивност %
 2. Площ на подотдела *17.1* ха Размер на сечището *17.1* ха
 3. Състав по план/програма. *бк 8 гбр 2* действителен. *ДВГ 2. ие. 2в. кл. 1/2. т.с. м.иу*
 5. Запас на 1 ха: с клони *281* куб. м/ха, без клони *251* куб. м/ха.
 6. Среден наклон на терена *21* градуса.
 7. Очакван добив от маркираната дървесина *461* лежаща маса, куб. м.

дърв. вид категория	бк	гбр	дърв. вид категория	бк	гбр	вършина
едра	<i>45</i>	<i>7</i>	дребна	-	-	
средна	<i>1</i>	<i>2</i>	дърва	<i>318</i>	<i>81</i>	

8. Наличие и характеристика на подраста преди сечта (състав, възраст, средна височина, % на покритие) *бк 6 гбр 2. ие. 2в. м.иу. т.с. др. : възраст от 5 до 15г. средна височина 15м. Покритие 60% от площта*

9. Средно извозно разстояние *850*;
 10. Други характеристики на насаждението (токовища, сватбовища, надлесни дървета, сервитути, защитени територии, Natura 2000, защитени видове отисани в доклада за гори с висока консервационна стойност, мъртва дървесина, вододайни зони, биологично разнообразие и др.) *Насаждението попада в Natura 2000 зона местността ОМЗ - Рамки проход земитен зони за митов. д.м. местността 9150 - Термофилни дървети гори.*

III. Технологични указания

1. Дървесината в насаждението да се добива при спазване на технологичната схема по т. I
 2. Сечта ще се извършва с (моторен трион, ръчно, машини; кастренето на отсечените стъбла се извършва: в сечище, на временен склад) *БМТ, кастрене на отсечените дървета да се извърши в сечището*
 3. Извозът от сечището до временните складове ще се осъществява *сг. специализирани горско-техничка за извоз на къси стъблени секции, с влачене на (цели стъбла, дълги/къси секции, сортименти, чипс и др.; с влачене по терена, изцяло натоварени). На терена, по възможност изцяло натоварени.*
 4. Проектирани нови горски автомобилни пътища съгласно Наредба 5 за строителството в горските територии без промяна на предназначението им: дължина м. широчина м.
 5. Изграждане и ремонт на временни извозни горски пътища:
 5.1 Тракторни - допустимо разстояние между тях *40* м (не по-малко от 40 м), дължина *2400* м, широчина 4 м. *цели стъблени секции и проекторне, при торбата или м.с.с*
 5.2 Коларски разстояние между тях м (не по-малко от 40 м), дължина м, широчина м
 6. Просеки за въжени линии: бр.
 допустимо разстояние между просеките м., дължина м., широчина м.
 7. Направа на технологични просеки бр.
 допустимо разстояние между тях м., дължина м., широчина м.
 8. Изграждане на нови временни складове (бр., площ в ха) *цели стъблени секции 30 с площ до 0.1м.*
 9. Мерки за опазване на оставащите на корен дървета, подраста, младиняка и почвата *Извоз на стъблени секции извоз на стъблени секции*
 10. Начини за почистване на сечището *Равномерно разхвърляне*
 11. Други указания: *Да се спазват мерките за опазване на околната среда съгласно сертифициранията*
 Да се изнасят битовите отпадъци от сечището извън горските територии на определените за това места.
 12. Всички операции по подготвителните и основните работи да се извършват съгласно изискванията на Правилника за здравословни и безопасни условия на труд в горите и правилата за противопожарна безопасност в горите.

ЗАПОЗНАТ с технологичния план: /попълва се след издаването на разрешителното за сеч/
 Лицето по чл. 108, ал. 2 от ЗГ, на което е издадено разрешително за сеч №

/трите имена, подпис, дата - /

№ и дата на удостоверението за упражняване на лесовъдска практика: