

чл. 59
ЗЗПД

на

чл. 59
ЗЗПД

ТЕХНОЛОГИЧЕН ПЛАН №

За добив на дървесина от отдел..... 10 Е подотдел..... Е
На ТП ДГС/ДПС..... г. Сягдово
Община..... Сягдово; Землище..... Сягдово /попълва се само за държавни гори/
имот с (кадастрален идентификатор/КВС) №....., /попълва се само за недържавни гори/
I. Схема за добива на дървесина от насаждението



Легенда:

- | | | | |
|---------|---|--------|--|
| +++ | проектирани коларски вр. извозни пътища | »»»» | проектирани тракторни вр. извозни пътища |
| - - - - | съществуващи извозни пътища | ▲▲▲ | временен склад |
| ==== | съществуващ автомобилен път | xxxxxx | трасе на въжена линия |
| ~~~~~ | технологична просека | +=+= | проектиран автомобилен път |
| | <u>г.р. Н. Цуцанова</u> | # | място за зареждане с ГСМ и за отпадъци |

На схемата задължително се нанасят контурите на насаждението/имота, съществуващите и проектирани временни горски пътища, технологичните просеки, просеките за въжени линии, извозни пътища, временни складове както и връзката им със съществуващата автомобилна пътна мрежа.

II. Характеристика на насаждението

1. Вид на сечта Прорезка / интензивност 10%
 2. Площ на подотдела 13.3 ха / интензивност 10%
 3. Състав по план/програма Бук, Габ, С. сиво-2, 46.1, действителен Бук, Габ, С. сиво-2, 46.1
 5. Запас на 1 ха: с клони 116 куб.м/ха, без клони 95 куб. м/ха.
 6. Среден наклон на терена 19 градуса.
 7. Очакван добив от маркираната дървесина 243 лежача маса, куб.м.

дърв. вид категория	дърв. вид категория					дърв. вид категория	Бук	Габ	Сиво	Кли	Сиво	вършина
	Бук	Габ	Сиво	Кли	Сиво							
едра	-	-	-	-	-	дребна	2	5	4	1	1	
средна	5	16	13	2	2	дърва	23	37	52	12	18	

8. Наличие и характеристика на подраства преди сечта (състав, възраст, средна височина, % на покритие)

9. Средно извозно разстояние 150 м
 10. Други характеристики на насаждението (токовища, сватбовища, надлесни дървета, сервитути, защитени територии, Натура 2000, защитени видове описани в доклада за гори с висока консервационна стойност, мъртва дървесина, вододайни зони, биологично разнообразие и др.)
Бук Коричина, Калча - Елша, Замиса за извозване

III. Технологични указания

1. Дървесината в насаждението да се добива при спазване на технологичната схема по т. I
 2. Сечта ще се извършва с (моторен трион, ръчно, машини; кастренето на отсечените стъбла се извършва: в сечище, на временен склад) Б.М. кастренето в сечище
 3. Извозът от сечището до временните складове ще се осъществява с Стационарна
Лорка, Габина, Животински вагон, режуща прекаралка
 на (цели стъбла, дълги/къси секции, сортименти, чипс и др.; с влачене по терена, изцяло натоварени)
до 12 м и д. д. ре. околните секции
 4. Проектирани нови горски автомобилни пътища съгласно Наредба 5 за строителството в горските територии без промяна на предназначението им: дължина м. широчина м.
 5. Изграждане и ремонт на временни извозни горски пътища:
 5.1 Тракторни – допустимо разстояние между тях м (не по-малко от 40 м), дължина м, широчина 4 м.
 5.2 Коларски - разстояние между тях м (не по-малко от 40 м), дължина м, широчина м
 6. Просеки за въжени линии: бр.
 допустимо разстояние между просеките м., дължина м., широчина м.
 7. Направа на технологични просеки бр.
 допустимо разстояние между тях м., дължина м., широчина м.
 8. Изграждане на нови временни складове (бр., площ в ха) 11 броя изградени
Стара, Радина, Сива, Стационарни, Сива, Радина
 9. Мерки за опазване на оставащите на корен дървета, подраства, младиняка и почвата
Да се спазват условията на сечището, да се запази почвата
 10. Начини за почистване на сечището Варимката, равномерното разваляне
 11. Други указания: по целта сечище

Да се изнасят битовите отпадъци от сечището извън горските територии на определените за това места.
 12. Всички операции по подготвителните и основните работи да се извършват съгласно изискванията на Правилника за здравословни и безопасни условия на труд в горите и правилата за противопожарна безопасност в горите.

ЗАПОЗНАТ с технологичния план: /попълва се след издаването на разрешителното за сеч/
 Лицето по чл. 108, ал. 2 от ЗГ, на което е издадено разрешително за сеч №

/трите имена, подпис, дата - /
 № и дата на удостоверение за упражняване на лесовъдска практика:

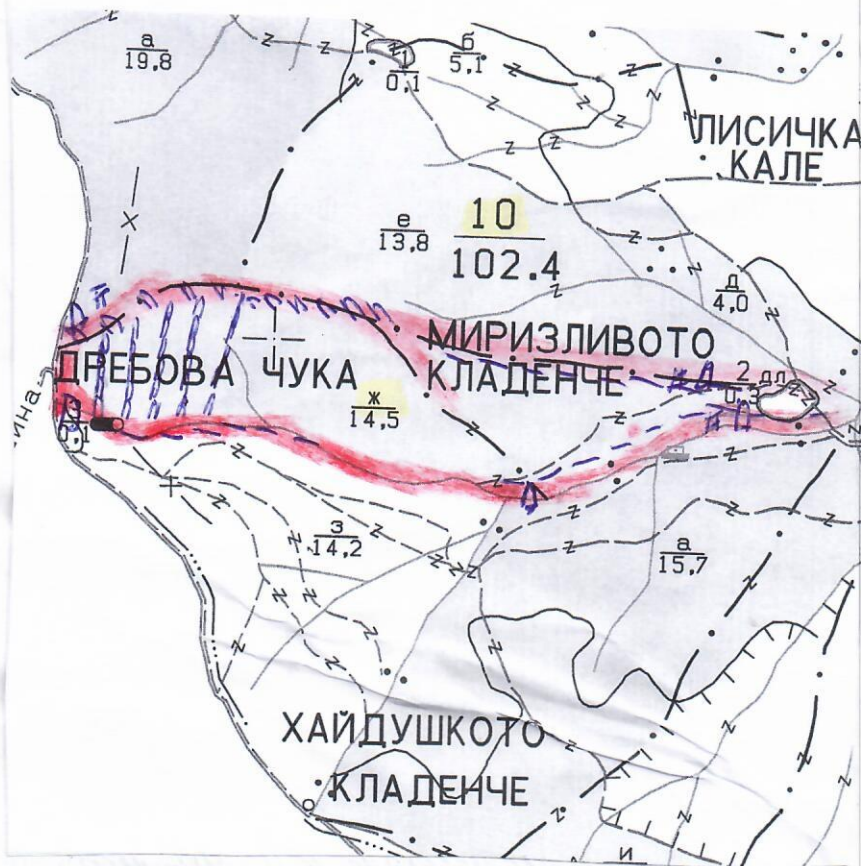
чл. 59
ЗЗПД

иване на

чл. 59
ЗЗПД

ТЕХНОЛОГИЧЕН ПЛАН №

За добив на дървесина от отдел..... 10..... подотдел.....
На ТП ДГС ДПС *Смядово*..... /потъква се само за държавни гори/
Община *Смядово*.....; Землище *Смядово*.....;
имот с (кадастрален идентификатор/КВС) №....., /потъква се само за недържавни гори/
I. Схема за добива на дървесина от насаждението



Легенда:

- | | |
|---|--|
| проектирани коларски вр. извозни пътища | проектирани тракторни вр. извозни пътища |
| съществуващи извозни пътища | временен склад |
| съществуващ автомобилен път | трасе на въжена линия |
| технологична просека | проектиран автомобилен път |
| <i>Франко Нова</i> | място за зареждане с ГСМ и за отпадъци |

На схемата задължително се нанасят контурите на насаждението/имота, съществуващите и проектирани временни горски пътища, технологичните просеки, просеките за въжени линии, извозни пътища, временни складове както и връзката им със съществуващата автомобилна пътна мрежа.

II. Характеристика на насаждението

1. Вид на сечта Прореджана / интензивност 1.0 %
 2. Площ на подотдела 14.5 ха Размер на сечището 14.5 ха
 3. Състав по план/програма Б.ч. 1.40 3.ср.п. 2.ч.р. 1. действителен Б.ч. 1.40 3.ср.п. 2.ч.р. 1.
 5. Запас на 1 ха: с клони 192 куб.м/ха, без клони 101 куб. м/ха.
 6. Среден наклон на терена 19 градуса.
 7. Очакван добив от маркираната дървесина 3.54 лежаща маса, куб.м.

дърв. вид категория	Бук	Габ	Липс	Кил	Ивжж	дърв. вид категория	Бук	Габ	Липс	Кил	Ивжж	
едра	-	-	-	-		дребна	2	23	15	3	5	вър-
средна	9	35	60	6	12	дърва	16	92	32	17	27	шина

8. Наличие и характеристика на подраста преди сечта (състав, възраст, средна височина, % на покритие) Зеленост, Мисирска, Силва, Ивжж, Ели, Кари, С.р.р. 1.5.9.3
Камчия, Ели, Ивжж, Замучи, Рана, Замка, Ивжж, Мисирска, Силва, Ивжж
 9. Средно извозно разстояние 100;
 10. Други характеристики на насаждението (токовица, сватбовица, надлесни дървета, сервитути, защитени територии, Natura 2000, защитени видове описани в доклада за гори с висока консервационна стойност, мъртва дървесина, вододайни зони, биологично разнообразие и др.)
"Ели, Кари, Силва, Ивжж" защитена зона
за консервация

III. Технологични указания

1. Дървесината в насаждението да се добива при спазване на технологичната схема по т. I
 2. Сечта ще се извършва с (моторен трион, ръчно, машини; кастренето на отсечените стъбла се извършва: в сечище, на временен склад) Б.ч. 1.40 3.ср.п. 2.ч.р. 1. от сечището в с.ч. 1.40 3.ср.п. 2.ч.р. 1.
с.ч. 1.40 3.ср.п. 2.ч.р. 1.
 3. Извозът от сечището до временните складове ще се осъществява с Стационарни, моторни, тракторни, жила, тил, на сече и разна преварване
 на (цели стъбла, дълги/къси секции, сортименти, чипс и др.; с влачене по терена, изцяло натоварени) Ивжж, С.р.р. 1.5.9.3, Силва, Ивжж
 4. Проектирани нови горски автомобилни пътища съгласно Наредба 5 за строителството в горските територии без промяна на предназначението им: дължинам. широчинам.
 5. Изграждане и ремонт на временни извозни горски пътища:
 5.1 Тракторни – допустимо разстояние между тяхм (не по-малко от 40 м), дължинам, широчина 4 м.
 5.2 Коларски - разстояние между тяхм (не по-малко от 40 м), дължинам, широчина ... м
 6. Просеки за въжени линии: бр.
 допустимо разстояние между просеките м., дължина м., широчина м.
 7. Направа на технологични просеки 6 бр.
 допустимо разстояние между тях 40 м., дължина 150 м., широчина 2.50 м.
 8. Изграждане на нови временни складове (бр., площ в ха) Ивжж, Силва, Ивжж, Мисирска, Силва, Ивжж, Ели, Кари, Силва, Ивжж
и ремонт на сечещата дървесина до дървесина, която е в процес на разпадане, протриване, на разпичане
 9. Мерки за оставане на оставащите на корен дървета, подраста, младияка и почвата
 10. Начини за почистване на сечището В.ч. 1.40 3.ср.п. 2.ч.р. 1.
 11. Други указания: Ивжж, Силва, Ивжж, Мисирска, Силва, Ивжж, Ели, Кари, Силва, Ивжж
с.ч. 1.40 3.ср.п. 2.ч.р. 1. Да се изнасят битовите отпадъци от сечището извън горските територии на определените за това места.
 12. Всички операции по подготвителните и основните работи да се извършват съгласно изискванията на Правилника за здравословни и безопасни условия на труд в горите и правилата за противопожарна безопасност в горите.

ЗАПОЗНАТ с технологичния план: /попълва се след издаването на разрешителното за сеч/
 Лицето по чл. 108, ал. 2 от ЗГ, на което е издадено разрешително за сеч №

/трите имена, подпис, дата -/

№ и дата на удостоверение за упражняване на лесоходска практика:

Чл. 59

ЗЗПД

Имяне на
0111

Чл. 59

ЗЗПД

ТЕХНОЛОГИЧЕН ПЛАН №

За добив на дървесина от отдел..... 12

подотдел..... 0

На ТП ДГС/ДДС Смядово

/попълва се само за държавни гори/

Община Смядово

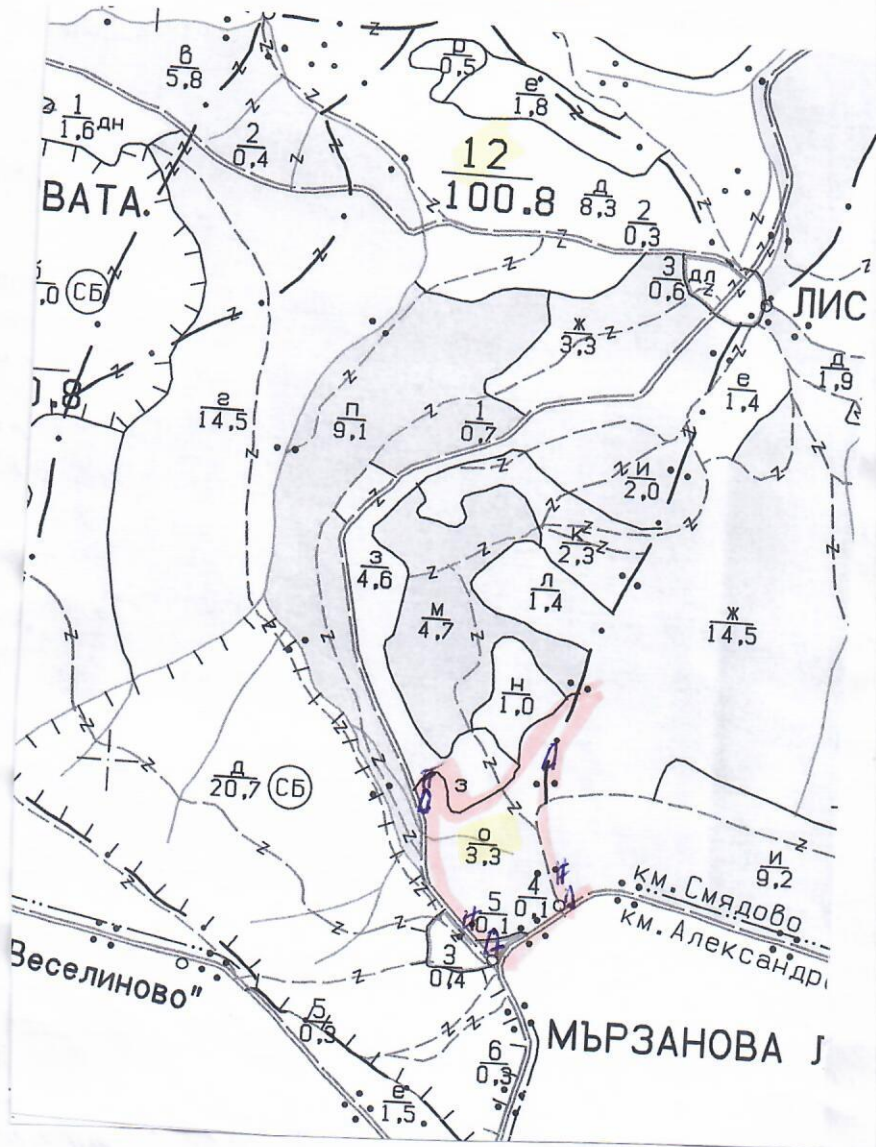
Смядово

; Землише

имот с (кадастрален идентификатор/КВС) №.....

/попълва се само за недържавни гори/

I. Схема за добива на дървесина от насаждението



Легенда:

- проектирани коларски вр. извозни пътища
- съществуващи извозни пътища
- съществуващ автомобилен път
- технологична просека
- трайката на топодсет
- проектирани тракторни вр. извозни пътища
- временен склад
- трасе на въжена линия
- проектиран автомобилен път
- място за зареждане с ГСМ и за отпадъци

На схемата задължително се нанасят контурите на насаждението/имота, съществуващите и проектирани временни горски пътища, технологичните просеки, просеките за въжени линии, извозни пътища, временни складове както връзката им със съществуващата автомобилна пътна мрежа

II. Характеристика на насаждението

1. Вид на сечта Проектна / интензивност 20%
2. Площ на подотдела 3,3 ха / интензивност 20%
3. Състав по план/програма 3,3 ха / интензивност 20%
5. Запас на 1 ха: с клони 210 куб.м/ха, без клони 176 куб. м/ха.
6. Среден наклон на терена 9 градуса.
7. Очакван добив от маркираната дървесина 6,8 лежаща маса, куб.м.

дърв. вид категория	Бук	Ур	Кин	Гад	Мокс	дърв. вид категория					Вършина	
						Бук	Ур	Кин	Гад	Мокс		
едра	-	-	-	-	-	дребна	-	-	-	-	-	-
средна	-	-	-	-	-	дърва	34	2	1	29	2	-

8. Наличие и характеристика на подраста преди сечта (състав, възраст, средна височина, % на покритие)

9. Средно извозно разстояние 50 м
10. Други характеристики на насаждението (токовица, сватбовица, надлесни дървета, сервитути, защитени територии, Natura 2000, защитени видове описани в доклада за гори с висока консервационна стойност, мъртва дървесина, водоудайни зони, биологично разнообразие и др.)
Зона мисловитатината Блокори гор 0393 Рамзия Елине
защитена зона мисловитатината

III. Технологични указания

1. Дървесината в насаждението да се добива при спазване на технологичната схема по т. I
2. Сечта ще се извършва с (моторен трион, ръчно, машини; кастренето на отсечените стъбла се извършва: в сечище, на временен склад) Б.М.П. кастренето на отсечените стъбла
3. Извозът от сечището до временните складове ще се осъществява с стационарни моторни техники живатинска техника и ратно прехвърляне на (цели стъбла, дълги/къси секции, сортименти, чипс и др.; с влачене по терена, изцяло натоварени)
М.Б.С.З. за става на ботре екстремни секции
М.У.С.З. на ботре екстремни секции
4. Проектирани нови горски автомобилни пътища съгласно Наредба 5 за строителството в горските територии без промяна на предназначението им: дължина м. ширина м.
5. Изграждане и ремонт на временни извозни горски пътища:
 5.1 Тракторни – допустимо разстояние между тях м (не по-малко от 40 м), дължина м, ширина 4 м.
 5.2 Коларски - разстояние между тях м (не по-малко от 40 м), дължина м, ширина м.
6. Просеки за въжени линии: бр.
 допустимо разстояние между просеките м., дължина м., ширина м.
7. Направа на технологични просеки бр.
 допустимо разстояние между тях м., дължина м., ширина м.
8. Изграждане на нови временни складове (бр., площ в ха) Има изградени
стара рампа стари извозни пътища
9. Мерки за опазване на оставащите на корен дървета, подраста, младияка и почвата
Да се оставят слабиата на сарди фригидиата на стонакват
10. Начини за почистване на сечището варимната равна ръка тоулово сечище
11. Други указания: Да се оставят слабиата на сарди фригидиата на стонакват
Временни ст. и др. С.М.А.Р.Т. и др. за ботре екстремни
12. Всички операции по подготвителните и основните работи да се извършват съгласно изискванията на Правилника за здравословни и безопасни условия на труд в горите и правилата за противопожарна безопасност в горите.

ЗАПОЗНАТ с технологичния план: /попълва се след издаването на разрешителното за сеч/
 Лицето по чл. 108, ал. 2 от ЗГ, на което е издадено разрешително за сеч №
 / трите имена, подпис, дата - /
 № и дата на удостоверение за упражняване на лесоходска практика:

Чл. 59
ЗЗПД

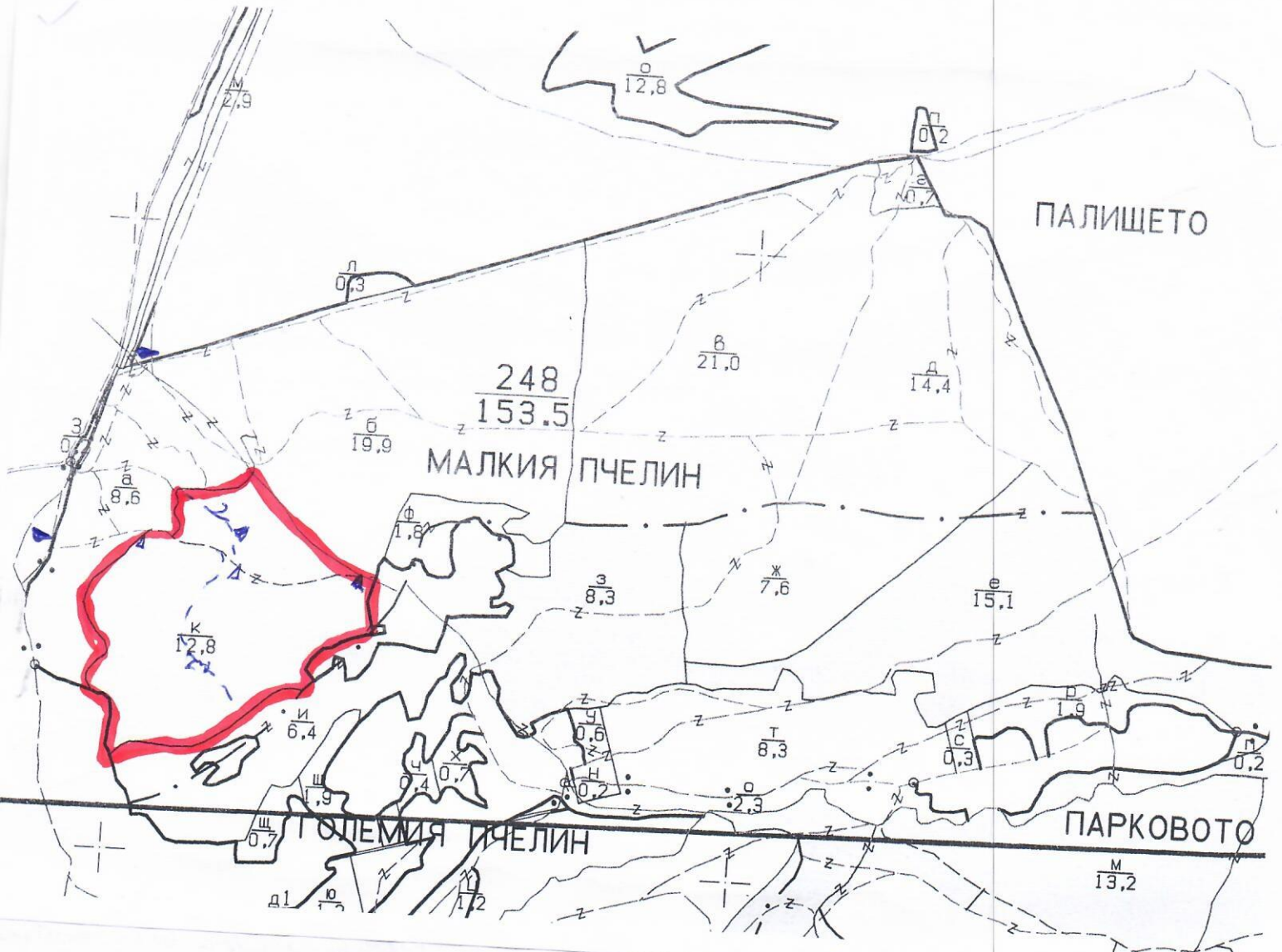
на

Чл. 59
ЗЗПД

ТЕХНОЛОГИЧЕН ПЛАН №

За добив на дървесина от отдел 248 подотдел К
На ТП ДГС/ДЛС Силдово
Община Силдово; Землище п. Силдово
имот с (кадастрален идентификатор/КВС) №; /потъква се само за държавни гори/

I. Схема за добива на дървесина от насаждението /потъква се само за недържавни гори/



Легенда:

- ++++ проектирани коларски вр. извозни пътища
- съществуващи извозни пътища
- ===== съществуващ автомобилен път
- ~~~~~ технологична просека
- Г-ца на насаждението
- »»»» проектирани тракторни вр. извозни пътища
- ▲▲▲ временен склад
- XXXXXX трасе на въжена линия
- ==+==+== проектиран автомобилен път
- # място за зареждане с ГСМ и за отпадъци

На схемата задължително се нанасят контурите на насаждението/имота, съществуващите и проектирани временни горски пътища, технологичните просеки, просеките за въжени линии, извозни пътища, временни складове както и връзката им със съществуващата автомобилна пътна мрежа.

1. Вид на сечта м.в.с.в.с. / интензивност 10 %
 2. Площ на подотдела 12.8 ха Размер на сечището 12.8 ха
 3. Състав по план/програма БП-5 / ЦР-3 / ГСР-2, действителен.
 5. Запас на 1 ха: с клони 2.63 куб.м/ха, без клони 2.23 куб. м/ха.
 6. Среден наклон на терена 21° градуса.
 7. Очакван добив от маркираната дървесина 168 лежача маса, куб.м.

дърв. вид категория	Цел	дърв. вид категория	БП/С	Цел	Габел	Аналог	Искет	вършина
едра		дребна						
средна	1	дърва	37	31	82	3	14	52

8. Наличие и характеристика на подраства преди сечта (състав, възраст, средна височина, % на покритие)

9. Средно извозно разстояние 150 м.;
 10. Други характеристики на насаждението (токовища, сватбенища, надлесни дървета, сервитути, защитени територии, Natura 2000, защитени видове описани в доклада за гори с висока консервационна стойност, мъртва дървесина, водоопазни зони, биологично разнообразие и др.) не мога в Natura 2000.

III. Технологични указания

1. Дървесината в насаждението да се добива при спазване на технологичната схема по т. I
 2. Сечта ще се извършва с (моторен трион, ръчно, машини; кастренето на отсечените стъбла се извършва: в сечище, на временен склад) Сечта да се извършва с БМВТ
Наставеното на сечището да се извършва в сечището.
 3. Извозът от сечището до временните складове ще се осъществява с Ниволни сика
Ръчно пневолни или снежаници с техника на извозване
 на (цели стъбла, дълги/къси секции, сортименти, чипс и др.; с влачене по терена, изцяло натоварени) на сечище
Снегов сортиментите извозване или извозно натоварване
 4. Проектирани нови горски автомобилни пътища съгласно Наредба 5 за строителството в горските територии без промяна на предназначението им: дължинам. широчинам.
 5. Изграждане и ремонт на временни извозни горски пътища:
 5.1 Тракторни – допустимо разстояние между тяхм (не по-малко от 40 м), дължинам, широчина 4 м.
 5.2 Коларски - разстояние между тяхм (не по-малко от 40 м), дължинам, широчинам.
 6. Просеки за въжени линии:бр.
 допустимо разстояние между просекитем., дължинам., широчинам.
 7. Направа на технологични просекибр.
 допустимо разстояние между тяхм., дължинам., широчинам.
 8. Изграждане на нови временни складове (бр., площ в ха) Ръчно извозване
на сечището
 9. Мерки за опазване на оставащите на корен дървета, подраства, младияка и почвата на сечището
 10. Начини за почистване на сечището ръчно селска техника по златата мачка
 11. Други указания: да се спазват указанията на сертифицираната на сечището
и временните указания SURPT WOOD за безопасност
 Да се изнесат битовите отпадъци от сечището извън горските територии на определените за това места.
 12. Всички операции по подготвителните и основните работи да се извършват съгласно изискванията на Правилника за здравословни и безопасни условия на труд в горите и правилата за противопожарна безопасност в горите.

ЗАПОЗНАТ с технологичния план: /попълва се след издаването на разрешителното за сеч/
 Лицето по чл. 108, ал. 2 от ЗГ, на което е издадено разрешително за сеч №

/трите имена, подпис, дата - /

№ и дата на удостоверение за упражняване на лесовъдска практика: