

Чл. 59
ЗЗПД

Обект 3

Чл. 59
ЗЗПД

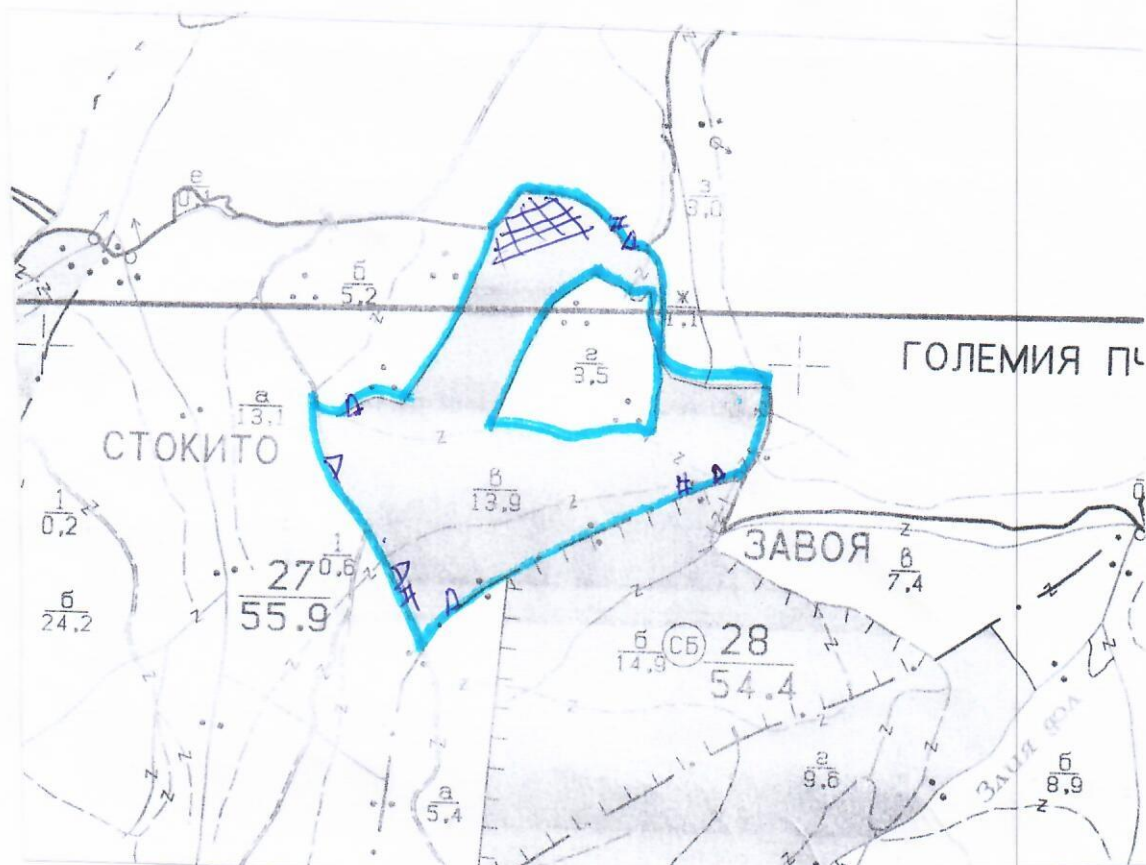
НСГ
.....
.....
.....
.....

ане на

ТЕХНОЛОГИЧЕН ПЛАН №

За добив на дървесина от отдел..... 27подотдел..... В
На ТП ДГС/ДДС..... Силваго /потъква се само за държавни гори/
Община..... Силваго; Землище..... р. Силваго;
имот с (кадастрален идентификатор/КВС) №....., /потъква се само за недържавни гори/

I. Схема за добива на дървесина от насаждението



Легенда:

- ± ± ± ± проектирани коларски вр. извозни пътища
- - - - - съществуващи извозни пътища
- ===== съществуващ автомобилен път
- AAAAAAAAA технологична просека
- Граница на водоотдел.

- немаркирана част
- » » » » проектирани тракторни вр. извозни пътища
- ▲ ▲ ▲ временен склад
- XXXXXX трасе на въжена линия
- = + = + = проектиран автомобилен път
- # място за зареждане с ГСМ и за отпадъци

На схемата задължително се нанасят контурите на насаждението/имота, съществуващите и проектирани временни горски пътища, технологичните просеки, просеките за въжени линии, извозни пътища, временни складове както и

II. Характеристика на насаждението

1. Вид на сечта *постепенна, котловинна* / интензивност *30%*
 2. Площ на подотдела *13,9* ха Размер на сечището *12,9* ха
 3. Състав по план/програма *урб. бр. 1, кл. 2, кл. 1, кл. 3, 6* действителен *к. та. бр. 1, кл. 1*
 5. Запас на 1 ха: с клони *12,9* куб. м/ха, без клони *10,8* куб. м/ха.
 6. Среден наклон на терена *16* градуса.
 7. Очакван добив от маркираната дървесина *21,8* лежаща маса, куб. м.

дърв. вид категория	Бук	Кел. Габ.	Кли	дърв. вид категория	Бук	Кел. Габ.	Кли	вършина
едра	-	-	-	дребна	-	2	-	
средна	2	2	1	дърва	8	190	13	

8. Наличие и характеристика на подраства преди сечта (състав, възраст, средна височина, % на покритие)
9. Средно извозно разстояние *200 м*
10. Други характеристики на насаждението (токовища, сватбовища, надлесни дървета, сервитути, защитени територии, Natura 2000, защитени видове описани в доклада за гори с висока консервационна стойност, мъртва дървесина, вододайни зони, биологично разнообразие и др.)
Зона местостанция 0393, местостанция 91 и 10
Специален коридор, Канчово Силище

III. Технологични указания

1. Дървесината в насаждението да се добива при спазване на технологичната схема по т. I
2. Сечта ще се извършва с (моторен трион, ръчно, машини; кастренето на отсечените стъбла се извършва: в сечище, на временен склад) ... *Б. М. Т.*
3. Извозът от сечището до временните складове ще се осъществява с *р. в. т. н. е. т. р. в. б. р. л. а. н. н. и. ж. б. а. т. и. н. с. к. а. т. а. л. и. с. т. а. н. а. л. и. з. и. р. а. н. а. г. о. р. с. к. а. т. е. х. и. к. е. т.* на (цели стъбла, дълги/къси секции, сортименти, чипс и др.; с влачене по терена, изцяло натоварени)
4. Проектирани нови горски автомобилни пътища съгласно Наредба 5 за строителството в горските територии без промяна на предназначението им: дължина м. широчина м.
5. Изграждане и ремонт на временни извозни горски пътища:
 5.1 Тракторни – допустимо разстояние между тях м (не по-малко от 40 м), дължина м, широчина 4 м.
 5.2 Коларски - разстояние между тях м (не по-малко от 40 м), дължина м, широчина ... м
6. Просеки за въжени линии: бр.
 допустимо разстояние между просеките м., дължина м., широчина м.
7. Направа на технологични просеки бр.
 допустимо разстояние между тях м., дължина м., широчина м.
8. Изграждане на нови временни складове (бр., площ в ха)
9. Мерки за опазване на оставащите на корен дървета, подраства, младияка и почвата
10. Начини за почистване на сечището *варимината, разваляна, по целия сечищ*
11. Други указания: *има сечището, убавено, стари наклон, кейто, св*
на жилава, бремент
12. Всички операции по подготвителните и основните работи да се извършват съгласно изискванията на Правилника за здравословни и безопасни условия на труд в горите и правилата за противопожарна безопасност в горите.

ЗАПОЗНАТ с технологичния план: /попълва се след издаването на разрешителното за сеч/
 Лицето по чл. 108, ал. 2 от ЗГ, на което е издадено разрешително за сеч №

/ трите имена, подпис, дата - /

№ и дата на удостоверение за упражняване на лесовъдска практика:

чл. 59
ЗЗПД

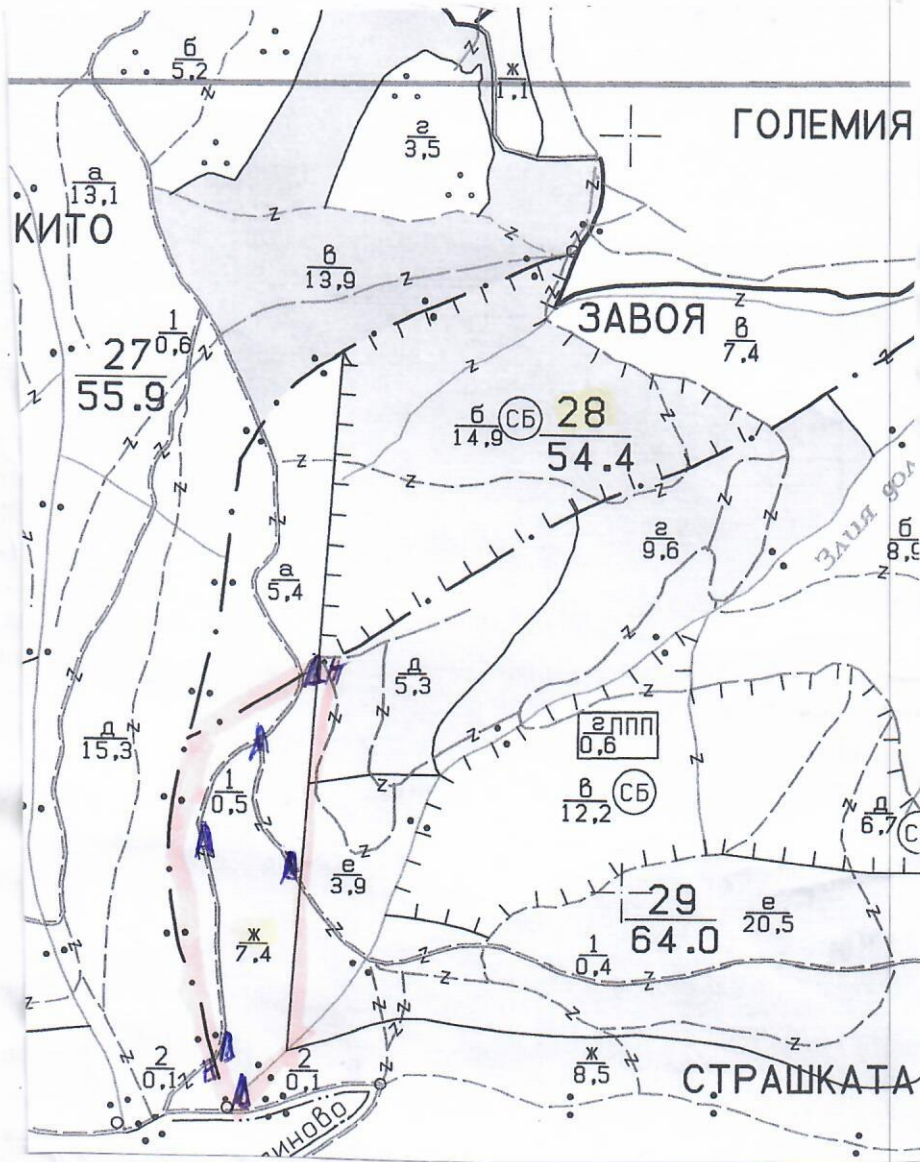
име на
//

Од
...
име
да
№
ле

чл. 59
ЗЗПД

ТЕХНОЛОГИЧЕН ПЛАН №

За добив на дървесина от отдел..... *2.8* подотдел..... *7*
 На ТП ДГС/ДИС..... *Смядово* /попълва се само за държавни гори/
 Община..... *Смядово*; Землище..... *Смядово*;
 имот с (кадастрален идентификатор/КВС) №....., /попълва се само за недържавни гори/
 I. Схема за добив на дървесина от насаждението



Легенда:

- | | |
|---|--|
| проектирани коларски вр. извозни пътища | проектирани тракторни вр. извозни пътища |
| съществуващи извозни пътища | временен склад |
| съществуващ автомобилен път | трасе на въжена линия |
| технологична просека | проектиран автомобилен път |
| граница на насаждението | място за зареждане с ГСМ и за отпадъци |

На схемата задължително се нанасят контурите на насаждението/имота, съществуващите и проектирани временни горски пътища, технологичните просеки, просеките за въжени линии, извозни пътища, временни складове и места за зареждане с ГСМ и за отпадъци.

II. Характеристика на насаждението

1. Вид на сечта Трибурка / интензивност 10 %
 Втори вид сеч / интензивност %
 2. Площ на подотдела 7.4 ха Размер на сечището 7.4 ха
 3. Състав по план/програма Габб Баз Ур!, действителен Бук Б Габ З Ур!
 5. Запас на 1 ха: с клони 305 куб. м/ха, без клони 273 куб. м/ха.
 6. Среден наклон на терена 6 градуса.
 7. Очакван добив от маркираната дървесина 238 лежаща маса, куб. м.

дърв. вид категория	Бук	Габ	Ур	дърв. вид категория	Бук	Габ	Ур	вършина
едра	-	-	-	дребна	-	-	-	
средна	6	9	-	дърва	113	106	4	

8. Наличие и характеристика на подраства преди сечта (състав, възраст, средна височина, % на покритие)

9. Средно извозно разстояние 100 м

10. Други характеристики на насаждението (токовища, сватбовища, надлесни дървета, сервитути, защитени територии, Natura 2000, защитени видове описани в доклада за гори с висока консервационна стойност, мъртва дървесина, вододайни зони, биологично разнообразие и др.)

Зона мърта дървесина Габб Баз Ур! 0393 Камшия Елине
Зона Габб Баз Ур!

III. Технологични указания

1. Дървесината в насаждението да се добива при спазване на технологичната схема по т. I
 2. Сечта ще се извършва с (моторен трион, ръчно, машини; кастренето на отсечените стъбла се извършва: в сечище, на временен склад) Бук Габ Ур! кастренто на отсечените стъбла
се извършва в сечището
 3. Извозът от сечището до временните складове ще се осъществява с Стационален трактор
паралелно с пътя дължина на стъблото разстояние където вървят
 на (цели стъбла, дълги къси секции, сортименти, чипс и др.; с влачене по терена, изцяло натоварени)
извозът за стъблата се извършва с кастренти секции или
с чипс на стъблата
 4. Проектирани нови горски автомобилни пътища съгласно Наредба 5 за строителството в горските територии без промяна на предназначението им: дължина м. широчина м.
 5. Изграждане и ремонт на временни извозни горски пътища:
 5.1 Тракторни – допустимо разстояние между тях м (не по-малко от 40 м), дължина м, широчина 4 м.
 5.2 Коларски - разстояние между тях м (не по-малко от 40 м), дължина м, широчина м
 6. Просеки за въжени линии: бр.
 допустимо разстояние между просеките м., дължина м., широчина м.
 7. Направа на технологични просеки бр.
 допустимо разстояние между тях м., дължина м., широчина м.
 8. Изграждане на нови временни складове (бр., площ в ха) максимум изградени
склади разстояние склади разстояние
 9. Мерки за опазване на оставащите на корен дървета, подраства, младияка и почвата
да се опазват условията на средната част на стъблото
 10. Начини за почистване на сечището вариант равномерно разстояние точката
 11. Други указания: Да се опазват именно за Бук
Временни склади за Бук
 Да се изнасят битовите отпадъци от сечището извън горските територии на определените за това места. спазва се
 12. Всички операции по подготвителните и основните работи да се извършват съгласно изискванията на Правилника за здравословни и безопасни условия на труд в горите и правилата за противопожарна безопасност в горите.

ЗАПОЗНАТ с технологичния план: /попълва се след издаването на разрешителното за сеч/
 Лицето по чл. 108, ал. 2 от ЗГ, на което е издадено разрешително за сеч №

/ трите имена, подпис, дата - /

№ и пътя на влостоверението за упражняване на лесоходска практика:

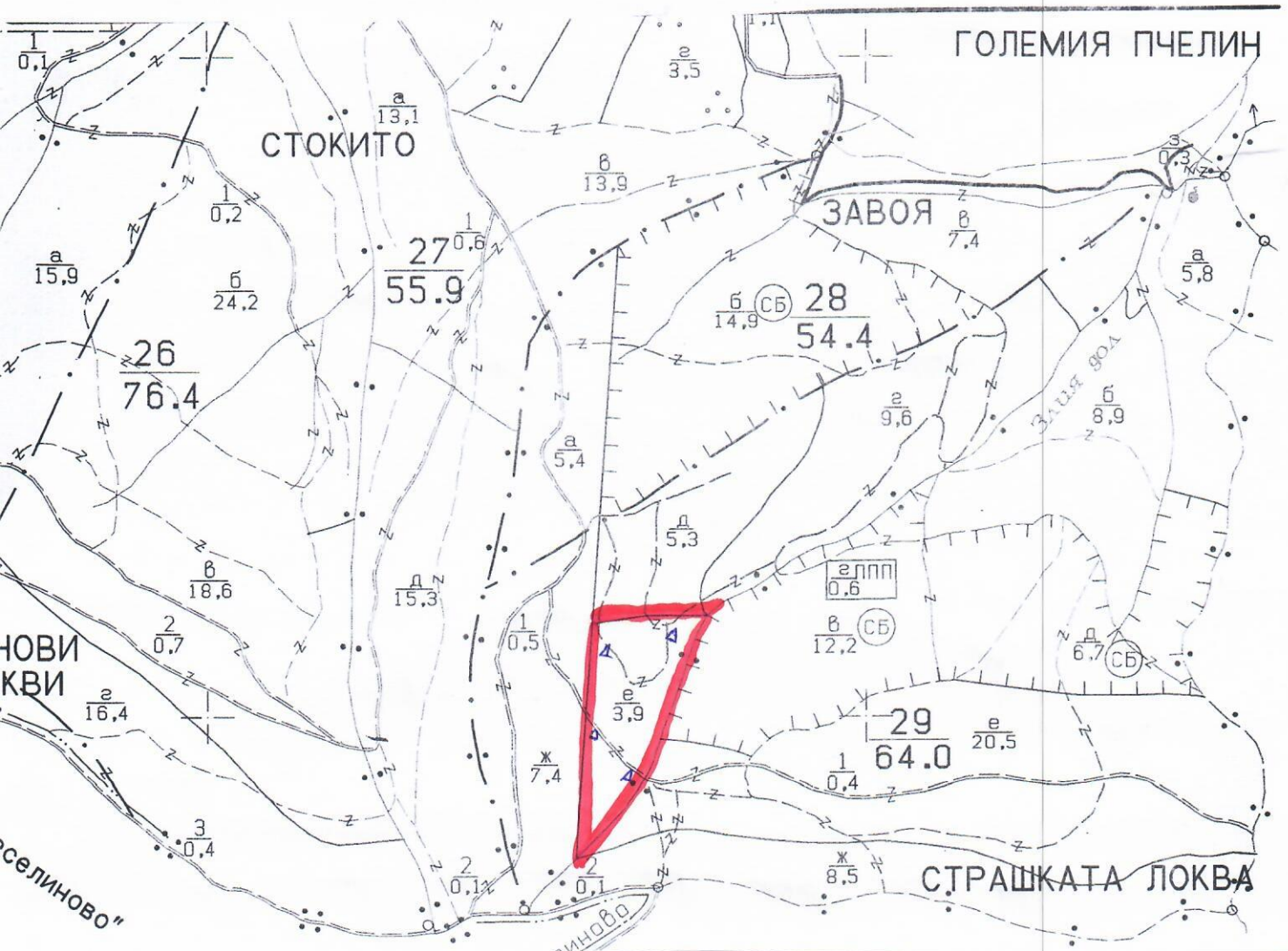
Чл. 59
ЗЗПД

ане на


Чл. 59
ЗЗПД

ТЕХНОЛОГИЧЕН ПЛАН №

За добив на дървесина от отдел. 28^е подотдел. е
На ТП ДГС/ДДС Силдово /попълва се само за държавни гори/
Община Силдово; Землище к. Силдово;
ИМОТ с (кадастрален идентификатор/КВС) № /попълва се само за недържавни гори/
I. Схема за добива на дървесина от насаждението



Легенда:

- | | | | |
|---|---|----------|--|
| ± ± ± ± | проектирани коларски вр. извозни пътища | »»»»»» | проектирани тракторни вр. извозни пътища |
| ----- | съществуващи извозни пътища | ▲ ▲ ▲ | временен склад |
| ===== | съществуващ автомобилен път | XXXXXX | трасе на въжена линия |
| ~~~~~ | технологична просека | ==+==+== | проектиран автомобилен път |
|  | <u>Г-за на насаждението</u> | # | място за зареждане с ГСМ и за отпадъци |

На схемата задължително се нанасят контурите на насаждението/имота, съществуващите и проектирани временни горски пътища, технологичните просеки, просеките за въжени линии, извозни пътища, временни складове както и връзката им със съществуващата автомобилна пътна мрежа.

1. Вид на сечта *мръбича* / интензивност *10* %
 2. Площ на подотдела *3.9* ха Размер на сечището *3.9* ха
 3. Състав по план/програма *Б5-8 Г89-2* , действителен
 5. Запас на 1 ха: с клони *270* куб.м/ха , без клони *236* куб. м/ха.
 6. Среден наклон на терена *9* градуса.
 7. Очакван добив от маркираната дървесина *123* лежача маса, куб.м.

дърв. вид категория	Б511	Г89	И89	дърв. вид категория	Б511	Г89	И89	дърв. вид категория	Б511	Г89	И89	дърв. вид категория	Б511	Г89	И89	дърв. вид категория	Б511	Г89	И89	
едра				дребна																
средна		2		дърва	67	42	12													

8. Наличие и характеристика на подраства преди сечта (състав, възраст, средна височина, % на покритие)
 9. Средно извозно разстояние *100 м* ;
 10. Други характеристики на насаждението (токовица, сватбовица, надлесни дървета, сервитути, защитени територии, Natura 2000, защитени видове описани в доклада за гори с висока консервационна стойност, мъртва дървесина, вододейни зони, биологично разнообразие и др.)
Вижно поле до 13 мичи - Силе - 0393 - защитена зона за месторобителите.

III. Технологични указания

1. Дървесината в насаждението да се добива при спазване на технологичната схема по т. I
 2. Сечта ще се извършва с (моторен трион, ръчно, машини; кастренето на отсечените стъбла се извършва: в сечище, на временен склад) *Сечта да се извърши с БИВТ на сечището на стъблата да стават в сечището*
 3. Извозът от сечището до временните складове ще се осъществява с *Животинска сила Ръчно механизация или механизацията горска техника* на (цели стъбла, дълги/къси секции, сорпименти, чипс и др.; с влачене по терена, изцяло натоварени) *Извозът да става на две животински сечища изцяло натоварени*
 4. Проектирани нови горски автомобилни пътища съгласно Наредба 5 за строителството в горските територии без промяна на предназначението им: дължинам. широчинам.
 5. Изграждане и ремонт на временни извозни горски пътища:
 5.1 Тракторни – допустимо разстояние между тяхм (не по-малко от 40 м), дължинам, широчина 4 м.
 5.2 Коларски - разстояние между тяхм (не по-малко от 40 м), дължинам, широчина ... м
 6. Просеки за въжени линии: бр.
 допустимо разстояние между просеките м., дължина м., широчина м.
 7. Направа на технологични просекибр.
 допустимо разстояние между тяхм., дължинам., широчина м.
 8. Изграждане на нови временни складове (бр., площ в ха) *Две малки*
Младините млада мако извозните машини
 9. Мерки за опазване на оставащите на корен дървета, подраства, младиняка и почвата *Да не се извози при преобладна терен*
 10. Начини за почистване на сечището *Величината и отпаданата дървесина (авионско разкъсване)*
 11. Други указания: *Да се спазват указанията на ЗГ, ЗБСГ и Величините складове СИВРГ-НОО за безопасен сертифициран на работен*
 Да се изнасят битовите отпадъци от сечището извън горските територии на определените за това места.
 12. Всички операции по подготвителните и основните работи да се извършват съгласно изискванията на Правилника за здравословни и безопасни условия на труд в горите и правилата за противопожарна безопасност в горите.

ЗАПОЗНАТ с технологичния план: /попълва се след издаването на разрешителното за сеч/
 Лицето по чл. 108, ал. 2 от ЗГ, на което е издадено разрешително за сеч №

/ грите имена, подпис, дата - /
 № и дата на удостоверение за упражняване на лесовъдска практика:

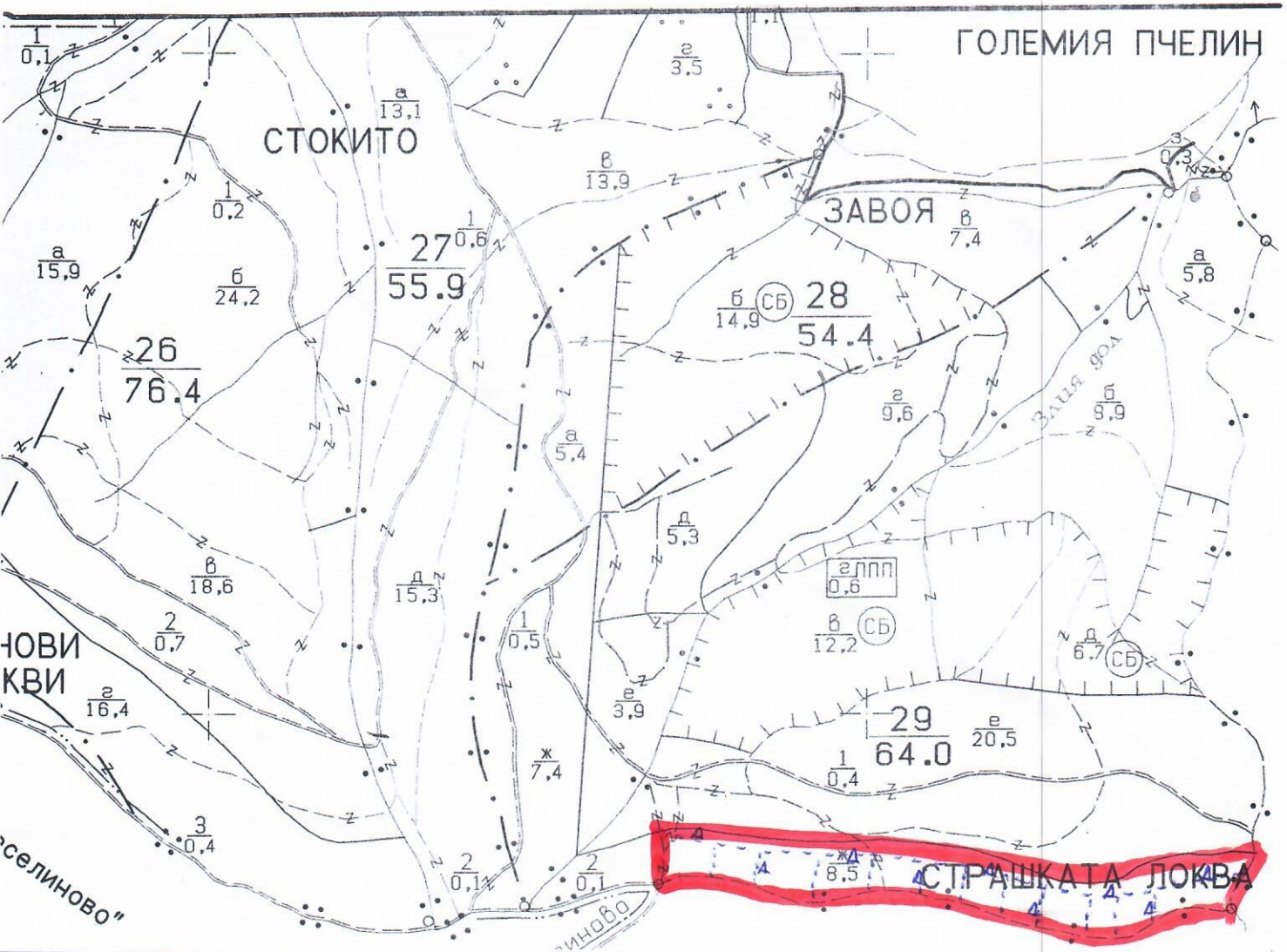
чл. 59
ЗЗПД

зе на

чл. 59
ЗЗПД

ТЕХНОЛОГИЧЕН ПЛАН №

За добив на дървесина от отдел..... 29 подотдел..... И
На ТП ДГС/ДЛС..... Сидрава /потъква се само за държавни гори/
Община..... Сидрава.....; Землище н. Сидрава.....;
имот с (кадастрален идентификатор/КВС) №....., /потъква се само за недържавни гори/
I. Схема за добива на дървесина от насаждението



Легенда:

- | | | | |
|---------|---|----------|--|
| ± ± ± ± | проектирани коларски вр. извозни пътища | » » » » | проектирани тракторни вр. извозни пътища |
| ----- | съществуващи извозни пътища | ▲ ▲ ▲ | временен склад |
| ===== | съществуващ автомобилен път | хххххх | трасе на въжена линия |
| ~~~~~ | технологична просека | ==+==+== | проектиран автомобилен път |
| | Г-за на касажението | # | място за зареждане с ГСМ и за отпадъци |

На схемата задължително се нанасят контурите на насаждението/имота, съществуващите и проектирани временни горски пътища, технологичните просеки, просеките за въжени линии, извозни пътища, временни складове както и връзката им със съществуващата автомобилна пътна мрежа.

1. Вид на сечта м.холещане / интензивност 25%
 2. Площ на подотдела 8,5 ха Размер на сечището 8,5 ха
 3. Състав по план/програма ГБР-6, МАР-2, ЦР-1, действителен
 5. Запас на 1 ха: с клонови 173 куб.м/ха, без клонови 95 куб. м/ха.
 6. Среден наклон на терена 4,0 градуса.
 7. Очакван добив от маркираната дървесина 244 лежаща маса, куб.м.

дърв. вид категория	дърв. вид категория					дърв. вид категория					вършина	
	цел	ГБР	МАР	ЦР	К	цел	ГБР	МАР	ЦР	К		
едра						дребна		13		2	1	
средна		11	2	2	4	дърва	28	74	13	39	55	

8. Наличие и характеристика на подраства преди сечта (състав, възраст, средна височина, % на покритие)

9. Средно извозно разстояние 80 м.;

10. Други характеристики на насаждението (токовища, сватбовища, надлесни дървета, сервитути, защитени територии, Натура 2000, защитени видове описани в доклада за гори с висока консервационна стойност, мъртва дървесина, вододайни зони, биологично разнообразие и др.)
Зона местобитание 03.93 - Етноландия Костяк Елине - защитена зона за местобитанието

III. Технологични указания

- Дървесината в насаждението да се добива при спазване на технологичната схема по т. I
- Сечта ще се извършва с (моторен трион, ръчно, машини; кастренето на отсечените стъбла се извършва: в сечище, на временен склад) Сечта да се извърши с БМВТ
Надлесеното на стъблата да се постави в сечището
- Извозът от сечището до временните складове ще се осъществява с Животинска сила
Възмо. м.дехвалени и есе. Спечелението на горския терен
 на (цели стъбла, дълги/къси секции, сортименти, чипс и др.; с влачене по терена, изцяло натоварени) на сечище
Склад. в сечището. Извоз. на гора. в река
- Проектирани нови горски автомобилни пътища съгласно Наредба 5 за строителството в горските територии без промяна на предназначението им: дължина м. ширина м.
- Изграждане и ремонт на временни извозни горски пътища: има съществувание
 - Тракторни – допустимо разстояние между тях м (не по-малко от 40 м), дължина м, ширина 4 м.
 - Коларски - разстояние между тях м (не по-малко от 40 м), дължина м, ширина ... м
- Просеки за въжени линии: бр.
 допустимо разстояние между просеките м., дължина м., ширина м.
- Направа на технологични просеки бр.
 допустимо разстояние между тях м., дължина м., ширина м.
- Изграждане на нови временни складове (бр., площ в ха) Две. използват млади
места. една. т.в. в река. м. в река
- Мерки за опазване на оставащите на корен дървета, подраства, младияка и почвата
- Начини за почистване на сечището Възможна възможност по цялата площ
- Други указания: Да се спазват изискванията на Сертификацията на
Стоманената ч. в сечището. Станов SMART WOP за безопасност при извоз
 Да се изнасят битовите отпадъци от сечището извън горските територии на определените за това места.
- Всячки операции по подготвителните и основните работи да се извършват съгласно изискванията на Правилника за здравословни и безопасни условия на труд в горите и правилата за противопожарна безопасност в горите.

ЗАПОЗНАТ с технологичния план: /попълва се след издаването на разрешителното за сеч/
 Лицето по чл. 108, ал. 2 от ЗГ, на което е издадено разрешително за сеч №

/трите имена, подпис, дата -/

№ и дата на удостоверението за упражняване на лесовъдска практика: