

Чл. 59
33ПД

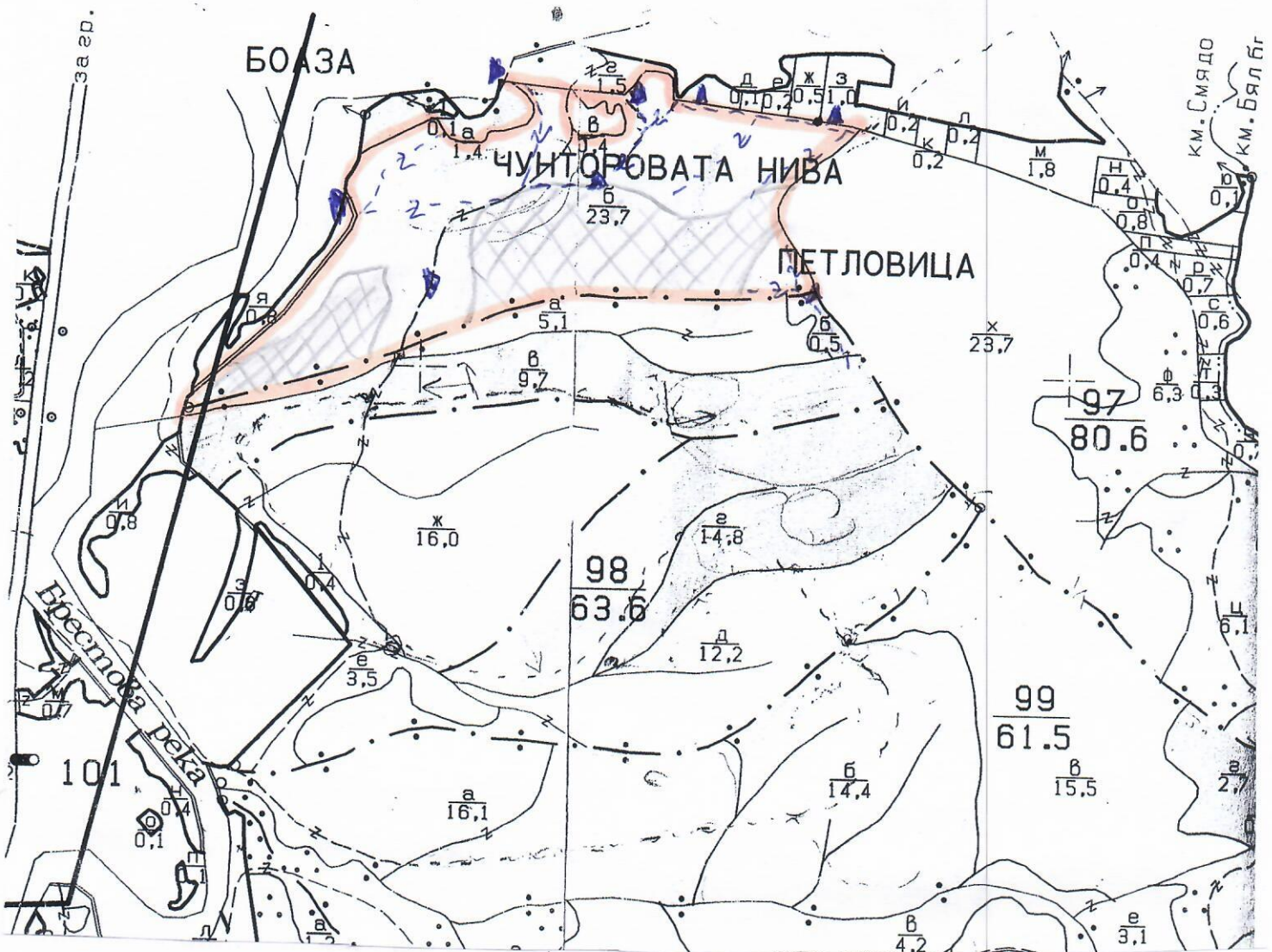
э на

Чл. 59
33ПД

ICG

ТЕХНОЛОГИЧЕН ПЛАН №

За добив на дървесина от отдел..... *98* подотдел..... *8*
 На ТП ДГС/ДИС..... *Смядо*
 Община..... *Смядо*; Землище..... *Смядо*
 имот с (кадастрален идентификатор/КВС) №.....
 I. Схема за добива на дървесина от насаждението



Легенда:

- | | | | |
|--------------|---|---------|--|
| ± ± ± ± | проектирани коларски вр. извозни пътища | » » » » | проектирани тракторни вр. извозни пътища |
| - - - - - | съществуващи извозни пътища | ▲ ▲ ▲ | временен склад |
| ===== | съществуващ автомобилен път | xxxxxx | трасе на въжена линия |
| ~~~~~ | технологична просека | +++++ | проектиран автомобилен път |
| [Orange Box] | | # | място за зареждане с ГСМ и за отпадъци |

На схемата задължително се нанасят контурите на насаждението/имота, съществуващите и проектирани временни горски пътища, технологичните просеки, просеките за въжени линии, извозни пътища, временни складове както и връзката им със съществуващата автомобилна пътна мрежа.

II. Характеристика на насаждението

1. Вид на сечта Пробирка / интензивност 15 %
 2. Площ на подотдела 23.8 ха Размер на сечището 16.8 ха
 3. Състав по план/програма м.у. у. 3 дк 2 к. 1 действителен м.у. у. 3 дк 2 к. 1
 5. Запас на 1 ха: с клони 234 куб.м/ха, без клони 203 куб. м/ха.
 6. Среден наклон на терена 2.1 градуса.
 7. Очакван добив от маркираната дървесина 361 лежаща маса, куб.м.

дърв. вид категория	дк.	у.	гк.	к.	кф.	дърв. вид категория					вършина	
						ч	ч	ч	ч	ч		
едра		12				дребна	-	-	-	-		
средна		2	2	1	3	дърва	22	105	131	21	62	

8. Наличие и характеристика на подраства преди сечта (състав, възраст, средна височина, % на покритие)

9. Средно извозно разстояние 1500;
 10. Други характеристики на насаждението (токовища, сватбовища, надлесни дървета, сервитути, защитени територии, Natura 2000, защитени видове описани в доклада за гори с висока консервационна стойност, мъртва дървесина, вододайни зони, биологично разнообразие др.)
Едно клонче на дърво Елене защитен зона
и др. и др. и др.

III. Технологични указания

1. Дървесината в насаждението да се добива при спазване на технологичната схема по т. I
 2. Сечта ще се извършва с (моторен трион, ръчно, машини; кастренето на отсечените стъбла се извършва: в сечище, на временен склад) В.М.Т., ръчно, машини с сечището.
 3. Извозът от сечището до временните складове ще се осъществява с сметана
и др. и др. и др.
 на (цели стъбла, дълги къси секции, сортименти, чипс и др.; с влачене по терена, изцяло натоварени)
 4. Проектирани нови горски автомобилни пътища съгласно Наредба 5 за строителството в горските територии без промяна на предназначението им: дължина м. широчина м.
 5. Изграждане и ремонт на временни извозни горски пътища:
 5.1 Тракторни – допустимо разстояние между тях м (не по-малко от 40 м), дължина м, широчина 4 м.
 5.2 Коларски - разстояние между тях м (не по-малко от 40 м), дължина м, широчина м
 6. Просеки за въжени линии: бр.
 допустимо разстояние между просеките м., дължина м., широчина м.
 7. Направа на технологични просеки бр.
 допустимо разстояние между тях м., дължина м., широчина м.
 8. Изграждане на нови временни складове (бр., площ в ха)
 9. Мерки за опазване на оставащите на корен дървета, подраства, младияка и почвата
и др. и др. и др.
 10. Начини за почистване на сечището
 11. Други указания: и др. и др. и др.
и др. и др. и др.

Да се изнасят битовите отпадъци от сечището извън горските територии на определените за това места.
 12. Всички операции по подготвителните и основните работи да се извършват съгласно изискванията на Правилника за здравословни и безопасни условия на труд в горите и правилата за противопожарна безопасност в горите.

ЗАПОЗНАТ с технологичния план: /попълва се след издаването на разрешителното за сеч/
 Лицето по чл. 108, ал. 2 от ЗГ, на което е издадено разрешително за сеч №

/трите имена, подпис, дата - /

№ и дата на удостоверението за упражняване на лесовъдска практика:

Чл. 59
ЗЗПД

№ на

ОЛОГИЧЕН П.

№
№
№

Чл. 59
ЗЗПД

За добив на дървесина от отдел..... 101 подотдел..... 1

На ТП ДГС/ДДС..... Смядово /попълва се само за държавни гори/

Община..... Смядово; Землище..... Смядово

Имот с (кадастрален идентификатор/КВС) №....., /попълва се само за недържавни гори/

I. Схема за добива на дървесина от насаждението



Легенда:

- ± ± ± ± ± проектирани коларски вр. извозни пътища
- съществуващи извозни пътища
- ==== съществуващ автомобилен път
- ~~~~~ технологична просека
- Прок. шосе на територията
- » » » » проектирани тракторни вр. извозни пътища
- ▲ ▲ ▲ ▲ временен склад
- XXXXX трасе на въжена линия
- ==+==+==+ проектиран автомобилен път
- # място за зареждане с ГСМ и за отпадъци

На схемата задължително се нанасят контурите на насаждението/имота, съществуващите и проектирани време горски пътища, технологичните просеки, просеките за въжени линии, извозни пътища, временни складове както връзката им със съществуващата автомобилна пътна мрежа.

- 1. Вид на дървото: Древо
- 2. Площ на подопдела: 13.1 ха. Размер на сечището: 13.1 ха
- 3. Състав по план/програма: ур. 2. 9. 10. 2. 5. 1. 1. 1. 2. 5. 4. действителен ур. 1. 2. 3. 4. 5. 6. 7. 8. 9. 10.
- 5. Запас на I ха: с клонови: 203 куб. м/ха, без клонови: 175 куб. м/ха
- 6. Среден наклон на терена: 23 градуса.
- 7. Очакван добив от маркираната дървесина: 86 лежаща маса, куб. м.

дърв. вид	ур	габ	г. бор	типс	младина	дърв. вид	ур	габ	г. бор	типс	младина	вър-
категория						категория						шина
едра	-	-	-	-	-	дребна	-	1	1	1	-	1
средна	8	1	6	4	1 3	дърва	2 1	9	3	5	5 16	

8. Наличие и характеристика на подраства преди сечта (състав, възраст, средна височина, % на покритие)

- 9. Средно извозно разстояние: 120 м
- 10. Други характеристики на насаждението (токовица, сватбовица, надлесни дървета, сервитути, защитени територии, Natura 2000, защитени видове опасани в доклада за гори с висока консервационна стойност, мъртва дървесина, осоддайна зона, биологично разнообразие и др.)
Смислов, Кантес, Елике, защитена зона за водообитание
зона за птици

III. Технологични указания

- 1. Дървесината в насаждението да се добива при спазване на технологичната схема по т. I
- 2. Сечта ще се извършва с (моторен трон, ръчно, машини; кастренето на отсечените стъбла се извършва: в сечище, на временен склад) Б.М.Т.
- 3. Извозът от сечището до временните складове ще се осъществява с ЖКБ БАНСКА
Тр. 10 и разна превозване и специализирана Горска БУЖИМС
на (цели стъбла, дълги/къси секции, сортименти, чипс и др.; с влачене по терена, изцяло натоварени)

- 4. Проектирани нови горски автомобилни пътища съгласно Наредба 5 за строителството в горските територии без промяна на предназначението им: дължина м. широчина м.
- 5. Изграждане и ремонт на временни извозни горски пътища:
5.1 Тракторни - допустимо разстояние между тях м (не по-малко от 40 м), дължина м, широчина 4 м.
5.2 Коларски - разстояние между тях м (не по-малко от 40 м), дължина м, широчина м
- 6. Просеки за въжени линии: бр.
допустимо разстояние между просеките м., дължина 150 м., широчина 4 м.
- 7. Направа на технологични просеки 2 бр.,
допустимо разстояние между тях 50 м., дължина 150 м., широчина 4 м.
- 8. Изграждане на нови временни складове (бр., площ в ха)

- 9. Мерки за опазване на оставащите на корен дървета, подраства, младиняка и почвата
Да се изваждат само изсушените пънове и в сечището да се оставят
- 10. Начини за почистване на сечището визуална проверка
- 11. Други указания: Да се оставят изсушените пънове за суртиране на дърва
едва ли не са мъртви
- 12. Всички операции по подготвителните и основните работи да се извършват съгласно изискванията на Правилника за здравословни и безопасни условия на труд в горите и правилата за противопожарна безопасност в горите.

ЗАПОЗНАТ с технологичния план: /попълва се след издаването на разрешителното за сеч
Лицето по чл. 108, ал. 2 от ЗГ, на което е издадено разрешително за сеч №
/трите имена, подпис, дата - /
№ и дата на удостоверение за упражняване на лесовъдска практика:

Чл. 59
33ПД

№ 102

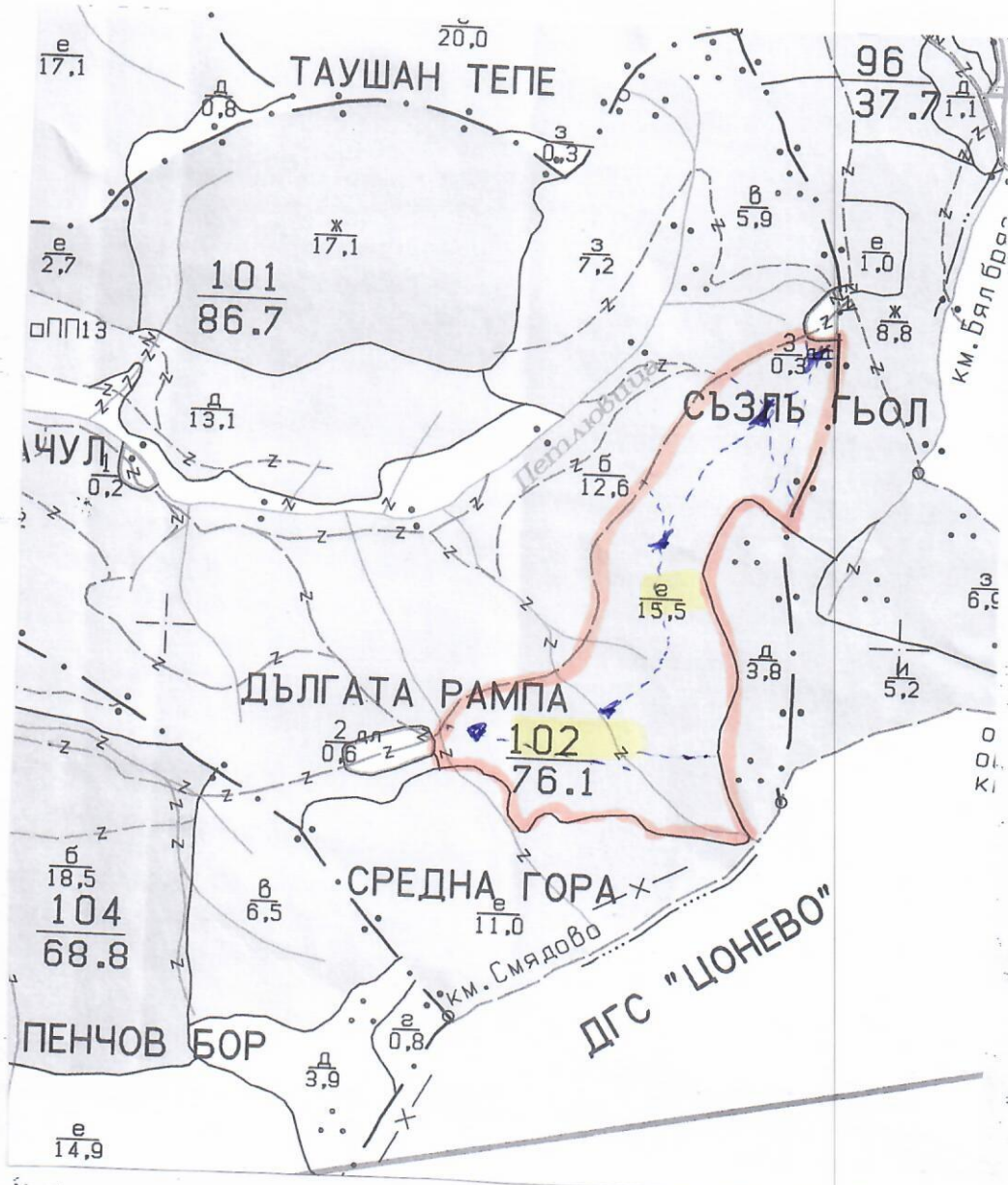
ТОЛОГИЧЕН ПЛ

Чл. 59
33ПД

подотдел.....

За добив на дървесина от отдел.....
 На ТП ДГС/ДПС..... Смядово.....
 Община..... Смядово..... Землище..... Смядово.....

имот с (кадастрален идентификатор/КВС) №.....
 I. Схема за добива на дървесина от насаждението



Легенда:

- проектирани коларски бр. Извозни пътища
- съществуващи извозни пътища
- съществуващи автомобилни път
- технологична просека
- проектирани тракторни бр. извозни пътища
- временен склад
- трасе на въжена линия
- проектиран автомобилни път
- място за зареждане с ГСМ и за отпадъци

На схемата задължително се нанасят контурите на насаждението/имота, съществуващите и проектирани време горски пътища, технологичните просеки, просеките за въжени линии, извозни пътища, временни складове както връзката им със съществуващата автомобилна пътна мрежа.

2. Площ на подотдела *15,5* ха. Размер на сечището *15,5* ха.
 3. Състав по план/програма *др. ч.; др. 2; един. 2; др. 3; др. 3* действителен *др. 3; др. 3; един. 2; др. 2; др. 2*
 5. Запас на I ха с клонови *260* куб. м/ха, без клонови *225* куб. м/ха
 6. Среден наклон на терена *24°* градуса.
 7. Очакван добив от маркираната дървесина *353* лежаща маса, куб. м.

дърв. вид категория	Бук	Бр.	Бел.	дърв. вид категория	Бук	Бр.	Бел.	ВЪРШИНА
едра	-	7	-	дребна	-	1	-	
средна	-	8	-	дърва	44	229	81	

8. Наличие в характеристика на подраста преди сечта (състав, възраст, средна височина, % на покритие)

9. Средно извозно разстояние *300 м.*
 10. Други характеристики на насаждението (*тсковица, сватбовица, надлесни дървета, сервитути, защитени територии, Натура 2000, защитени видове описани в доклада за гори с висока консервационна стойност, мъртва дървесина, екологични зони, биологично разнообразие и др.*)
Зона местоб. 0393 - Еко коридор "Кангид"
считат. зони на местоб.

III. Технологични указания

1. Дървесината в насаждението да се добива при спазване на технологичната схема по т. I
2. Сечта ще се извършва с (моторен трион, ръчно, машини, кастретото на отсечените стъбла се извършва в сечище, на временен склад) *БМТ, кастретът на отсечекият стъбла ще се отсече в сечището.*
3. Извозът от сечището до временните складове ще се осъществява с *сп. горско урехище, извозваческа сила, и др. разко прехвърляне*
 на (цели стъбла, дълги къси секции, сортименти, чипс и др.; с влячане по терена, изцяло натоварени) *на всички стъбла скастрили стобрани секции и чубуци по чубуци по стъбла, а не по стъбла.*
4. Проектирани нови горски автомобилни пътища съгласно Наредба 5 за строителството в горските територии без промяна на предназначението им: дължина м. широчина м.
5. Изграждане и ремонт на временни извозни горски пътища:
 - 5.1 Тракторни - допустимо разстояние между тях м (не по-малко от 40 м), дължина м, широчина 4 м.
 - 5.2 Коларски - разстояние между тях м (не по-малко от 40 м), дължина м, широчина м
6. Просеки за въжени линии: бр.
 допустимо разстояние между просеките м., дължина м., широчина м.
7. Направа на технологични просеки бр.
 допустимо разстояние между тях м., дължина м., широчина м.
8. Изграждане на нови временни складове (бр., площ в ха) *Има стъбла в сечището*
бр. 000000

9. Мерки за опазване на оставащите на корен дървета, подраста, младияка и почвата
Ще бъдат оставени масата на корен дървета, подраста, младияка и почвата

10. Начини за почистване на сечището
Ще се спазват всички указания към сортиращия център от страна на

11. Други указания:
и др. указания по в.р. 0393 - Еко коридор "Кангид"

12. Всички операции по подготвителните и основните работи да се извършват съгласно изискванията на Правилника за здравословни и безопасни условия на труд в горите и правилата за противопожарна безопасност в горите.

ЗАПОЗНАТ с технологичния план: /попълва се след издаването на позволение за сеч
 Лицето по чл. 108, ал. 2 от ЗГ, на което е издадено позволение за сеч №
 /трите имена, подпис, дата - /
 № и дата на удостоверение за упражняване на лесовъдска практика:

чл. 59
ЗЗПД

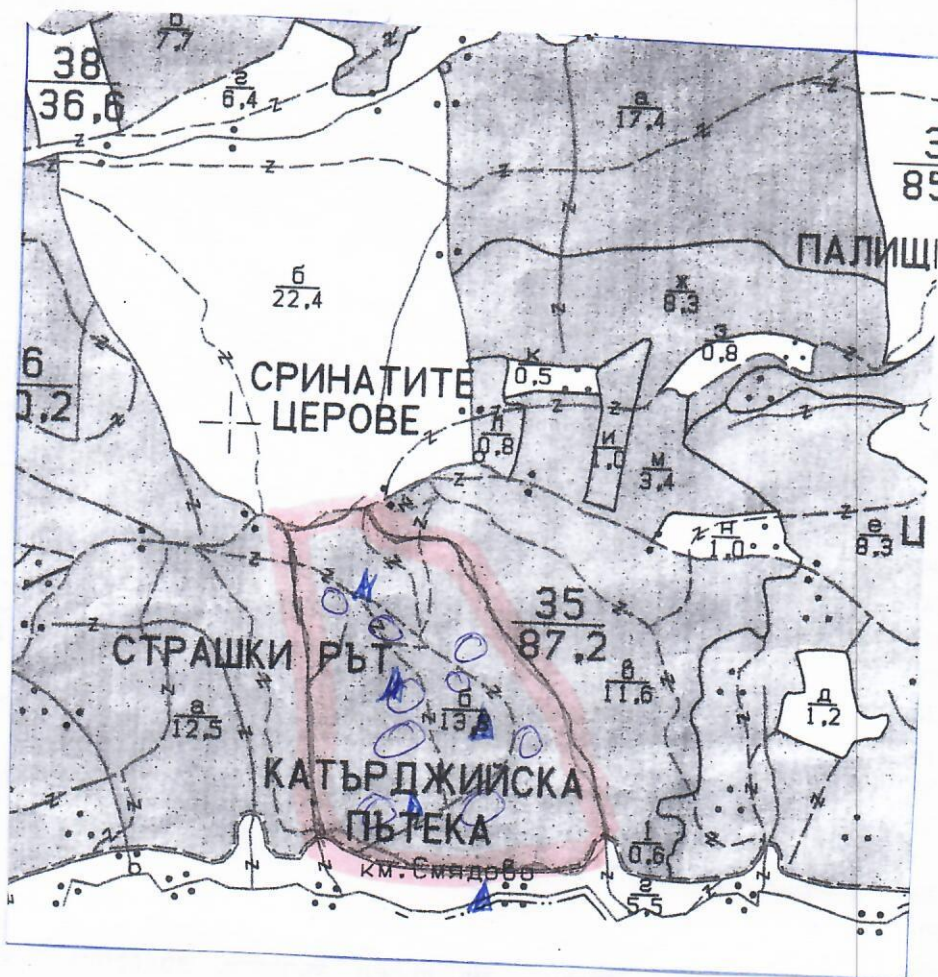
е на

чл. 59
ЗЗПД

г НС
.....
.....
.....
1

ТЕХНОЛОГИЧЕН ПЛАН №

За добив на дървесина от отдел.....
На ТП ДГС/ДДС..... *Сызань 35* подотдел..... *5*
Община..... *Сызань*; Землище..... *Сызань* /потъква се само за държавни гори/
имот с (кадастрален идентификатор/КВС) №..... /потъква се само за недържавни гори/
I. Схема за добива на дървесина от насаждението



Легенда:

- | | |
|---|--|
| проектирани коларски вр. извозни пътища | проектирани тракторни вр. извозни пътища |
| съществуващи извозни пътища | временен склад |
| съществуващ автомобилен път | трасе на въжена линия |
| технологична просека | проектиран автомобилен път |
| <i>КОТЪК</i> | място за зареждане с ГСМ и за отпадъци |

На схемата задължително се нанасят контурите на насаждението/имота, съществуващите и проектирани временни горски пътища, технологичните просеки, просеките за въжени линии, извозни пътища, временни складове както и връзката им със съществуващата автомобилна пътна мрежа.

II. Характеристика на насаждението

1. Вид на сечта Постепенно Колеленин / интензивност 30 %
 / интензивност %

Втори вид сеч

2. Площ на подотдела 13,8 ха Размер на сечището ха
 3. Състав по план/програма дър. вид - 2, сяр., мид., действителен дър. вид 2, сяр., мид.

5. Запас на 1 ха: с клони 1,4 куб.м/ха, без клони 1,26 куб. м/ха.

6. Среден наклон на терена 17 градуса.

7. Очакван добив от маркираната дървесина 183 лежаща маса, куб.м.

дърв. вид категория	БЛ.	дър.	сяр.	мид.	дърв. вид категория	БЛ.	дър.	сяр.	мид.	вършина
едра	-	15	-	-	дребна	-	-	-	-	
средна	-	11	-	-	дърва	3	102	25	27	

8. Наличие и характеристика на подраства преди сечта (състав, възраст, средна височина, % на покритие) На котли h = 14,2 м

9. Средно извозно разстояние 300;

10. Други характеристики на насаждението (токовища, сватбовища, надлесни дървета, сервитути, защитени територии, Natura 2000, защитени видове описани в доклада за гори с висока консервационна стойност, мъртва дървесина, вододайни зони, биологично разнообразие и др.)

Защитена зона от ЗСВ Калина и Единица

III. Технологични указания

1. Дървесината в насаждението да се добива при спазване на технологичната схема по т. I
 2. Сечта ще се извършва с (моторен трион, ръчно, машини; кастренето на отсечените стъбла се извършва: в сечището) БМ кастренето да се извършва

3. Извозът от сечището до временните складове ще се осъществява с на коси
 на (цели стъбла, дълги/къси секции, сортименти, чипс и др.; с влачене по терена, изцяло натоварени) извоз

4. Проектирани нови горски автомобилни пътища съгласно Наредба 5 за строителството в горските територии без промяна на предназначението им: дължина м. широчина м.

5. Изграждане и ремонт на временни извозни горски пътища: има съществуващи извозни пътища
 5.1 Тракторни - допустимо разстояние между тях м (не по-малко от 40 м), дължина м, широчина 4 м.

5.2 Коларски - разстояние между тях м (не по-малко от 40 м), дължина м, широчина м

6. Просеки за въжени линии: бр.
 допустимо разстояние между просеките м., дължина м., широчина м.

7. Направа на технологични просеки бр.
 допустимо разстояние между тях м., дължина м., широчина м.

8. Изграждане на нови временни складове (бр., площ в ха) за складове да се изградят

9. Мерки за опазване на оставащите на корен дървета, подраства, младияка и почвата
да се извозва при приключването на сечището

10. Начини за почистване на сечището на малки купове в/ч. петелове

11. Други указания: да се спазва строгостта на погребването

12. Всички операции по подготвителните и основните работи да се извършват съгласно изискванията на Правилника за здравословни и безопасни условия на труд в горите и правилата за противопожарна безопасност в горите.

ЗАПОЗНАТ с технологичния план: /попълва се след издаването на разрешителното за сеч/
 Лицето по чл. 108, ал. 2 от ЗГ, на което е издадено разрешително за сеч №

..... /трите имена, подпис, дата - /
 № и дата на удостоверението за упражняване на лесовъдска практика: