

Чл. 59
ЗЗПД

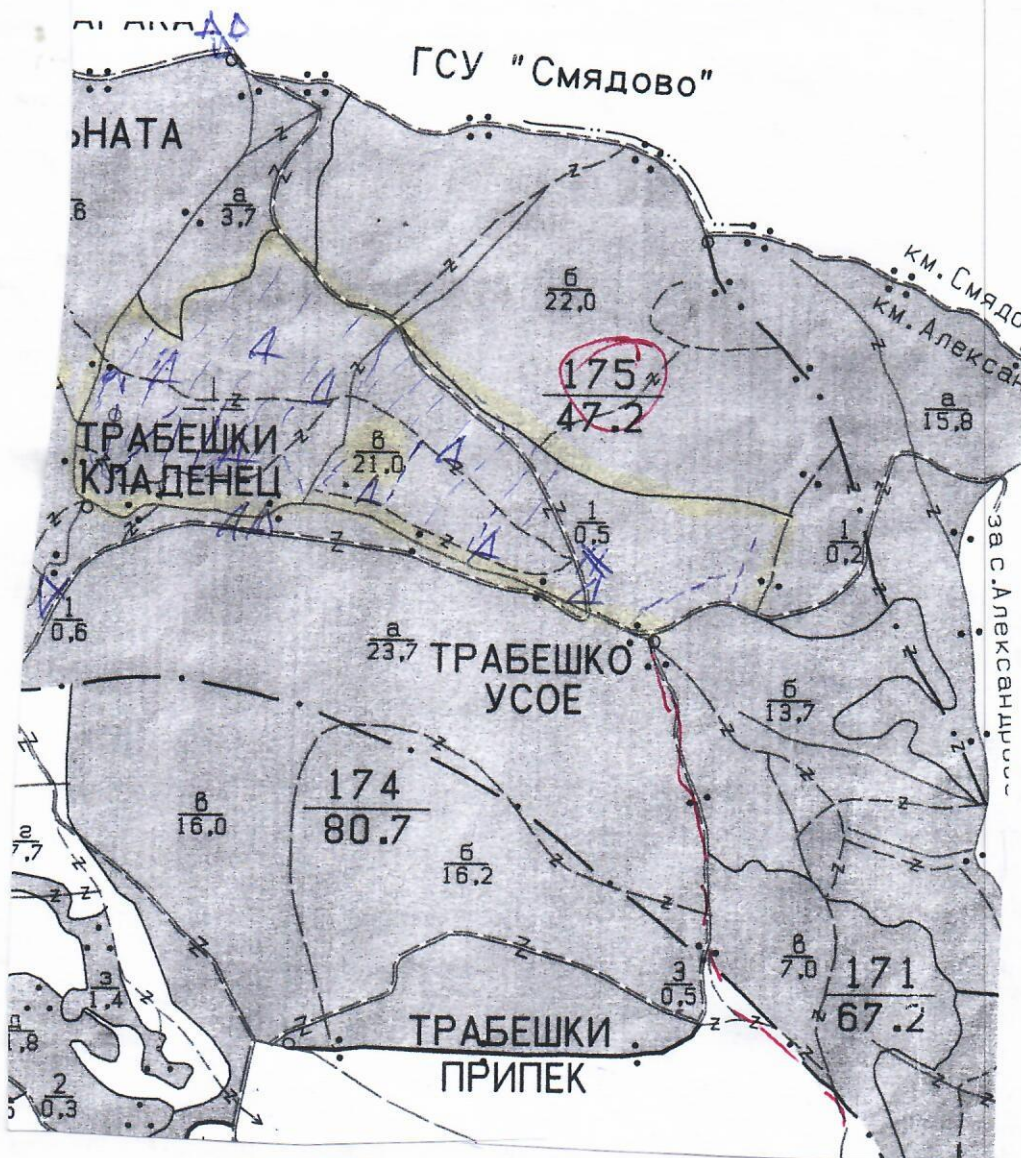
Осма 2

Чл. 59
ЗЗПД

НСГ

ТЕХНОЛОГИЧЕН ПЛАН №

За добив на дървесина от отдел..... 175подотдел..... В
На ТП ДГС/ДЛС..... Смядово /потъква се само за държавни гори/
Община..... Смядово.....; Землище..... Александрово.....;
имот с (кадастрален идентификатор/КВС) №....., /потъква се само за недържавни гори/
I. Схема за добива на дървесина от насаждението



Легенда:

- | | | | |
|-----------|---|----------|--|
| ± ± ± ± | проектирани коларски вр. извозни пътища | → → → → | проектирани тракторни вр. извозни пътища |
| - - - - - | съществуващи извозни пътища | ▲ ▲ ▲ | временен склад |
| ===== | съществуващ автомобилен път | XXXXXX | трасе на въжена линия |
| ^^^^^^^^ | технологична просека | =+ =+ =+ | проектиран автомобилен път |
| □ | | # | място за зареждане с ГСМ и за отпадъци |

На схемата задължително се нанасят контурите на насаждението/имота, съществуващите и проектирани временни горски пътища, технологичните просеки, просеките за въжени линии, извозни пътища, временни складове както и

II. Характеристика на насаждението

1. Вид на сечта ПРОРЕЖКА / интензивност 75 %
 2. Площ на подотдела 21 ха Размер на сечището 21 ха
 3. Състав по план/програма урз горсвеси действителен
 5. Запас на 1 ха: с клонови 230 куб.м/ха, без клонови 195 куб. м/ха.
 6. Среден наклон на терена 1 градуса.
 7. Очакван добив от маркираната дървесина 343 лежача маса, куб.м.

дърв. вид категория	ур	мр	ок	клас	миф.	дърв. вид категория	ур	мр	ок	клас	миф.	вършина
едра	-	-	-	-	-	дребна	1	3	-	1	-	
средна	3	34	2	6	-	дърва	65	132	53	37	6	

8. Наличие и характеристика на подраства преди сечта (състав, възраст, средна височина, % на покритие)

9. Средно извозно разстояние 800;

10. Други характеристики на насаждението (токовища, сватбовища, надлесни дървета, сервитути, защитени територии, Natura 2000, защитени видове описани в доклада за гори с висока консервационна стойност, мъртва дървесина, водоопазни зони, биологично разнообразие и др.)

Наличие на територия за защита на природата в ЗЗ по Natura 2000 BG0000149
Решение за защита на природата

III. Технологични указания

1. Дървесината в насаждението да се добива при спазване на технологичната схема по т. I
 2. Сечта ще се извършва с (моторен трион, ръчно, машини; кастренето на отсечените стъбла се извършва: в сечище, на временен склад) сечта ще се извършва с бит разна прора
 3. Извозът от сечището до временните складове ще се осъществява с сеча горс прора
 на (цели стъбла, дълги/къси секции, сортименти, чипс и др.; с влачене по терена, изцяло натоварени)

4. Проектирани нови горски автомобилни пътища съгласно Наредба 5 за строителството в горските територии без промяна на предназначението им: дължина м. широчина м.

5. Изграждане и ремонт на временни извозни горски пътища:
 5.1 Тракторни - допустимо разстояние между тях 40 м (не по-малко от 40 м), дължина 2100 м, широчина 4 м. машинно обслужване от горния сеч

5.2 Коларски - разстояние между тях м (не по-малко от 40 м), дължина м, широчина м
 6. Просеки за въжени линии: бр.
 допустимо разстояние между просеките м., дължина м., широчина м.

7. Направа на технологични просеки бр.
 допустимо разстояние между тях м., дължина м., широчина м.

8. Изграждане на нови временни складове (бр., площ в ха) машинно обслужване
 9. Мерки за опазване на оставащите на корен дървета, подраства, младияка и почвата

10. Начини за почистване на сечището всички работи в сечището ще се извършват с бит разна прора
 11. Други указания: бит разна прора

Да се изнасят битовите отпадъци от сечището извън горските територии на определените за това места.
 12. Всички операции по подготвителните и основните работи да се извършват съгласно изискванията на Правилника за здравословни и безопасни условия на труд в горите и правилата за противопожарна безопасност в горите.

ЗАПОЗНАТ с технологичния план: /попълва се след издаването на позволителното за сеч/
 Лицето по чл. 108, ал. 2 от ЗГ, на което е издадено позволително за сеч №

..... /трите имена, подпис, дата - /
 № и дата на удостоверението за упражняване на лесовъдска практика:

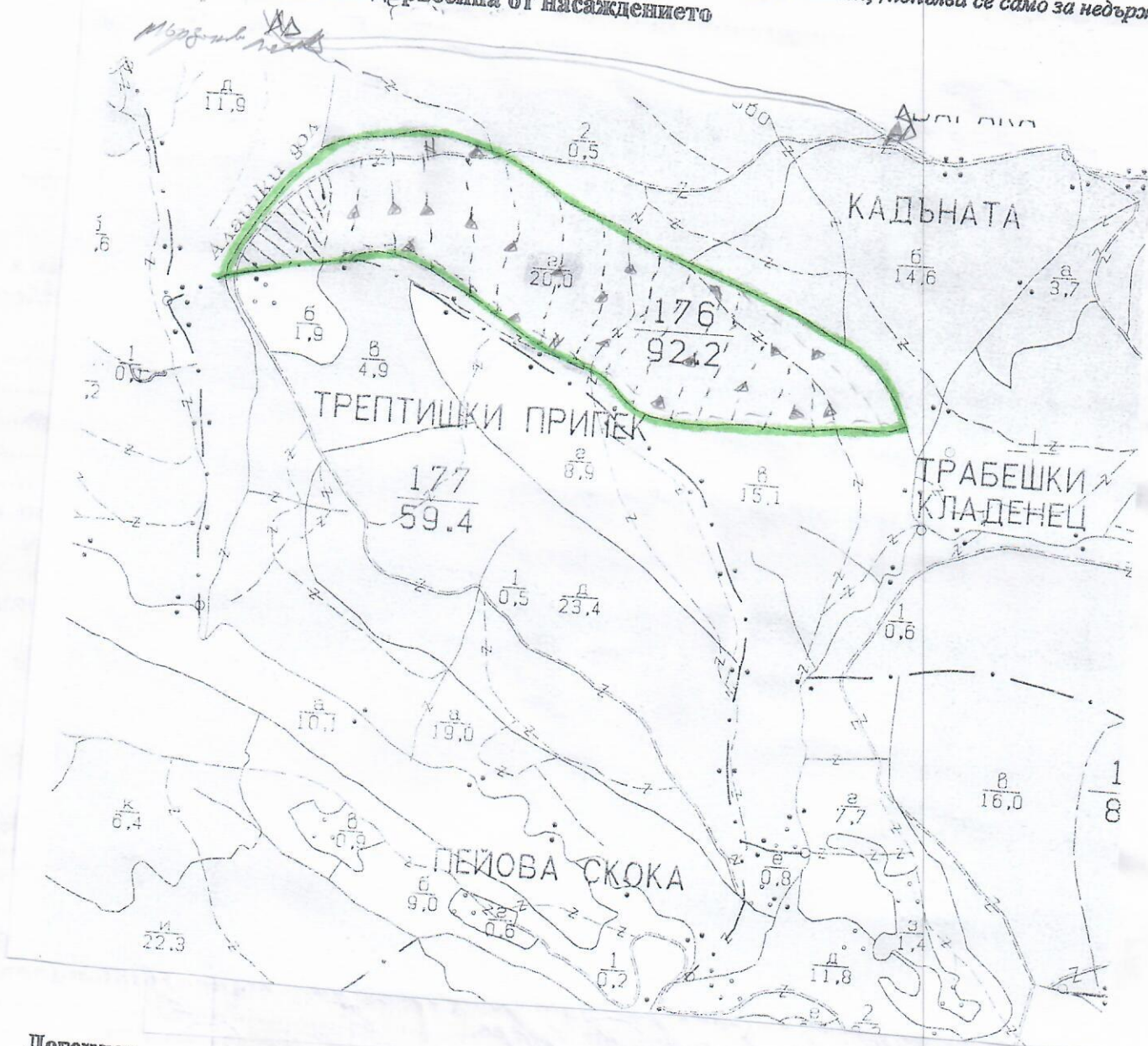
Чл. 59
ЗЗПД

на

Чл. 59
ЗЗПД

ТЕХНОЛОГИЧЕН ПЛАН № ...

За добив на дървесина от отдел..... 176 г
 На ТП ДГС/ДЛС..... Сидово /попълва се само за държавни гори/
 Община..... Сидово; Землище..... с. Александро-во
 имот с (кадастрален идентификатор/КВС) №....., /попълва се само за недържавни гори/
 I. Схема за добива на дървесина от насаждението



Легенда:

- проектирани коларски вр. извозни пътища
- съществуващи извозни пътища
- съществуващ автомобилен път
- технологична просека
- Н.С.М.П.К. при гост*
- проектирани тракторни вр. извозни пътища
- временен склад
- трасе на въжена линия
- проектиран автомобилен път
- място за зареждане с ГСМ и за отпадъци

На схемата задължително се нанасят контурите на насаждението/имота, съществуващите и проектирани временни горски пътища, технологичните просеки, просеките за въжени линии, извозни пътища

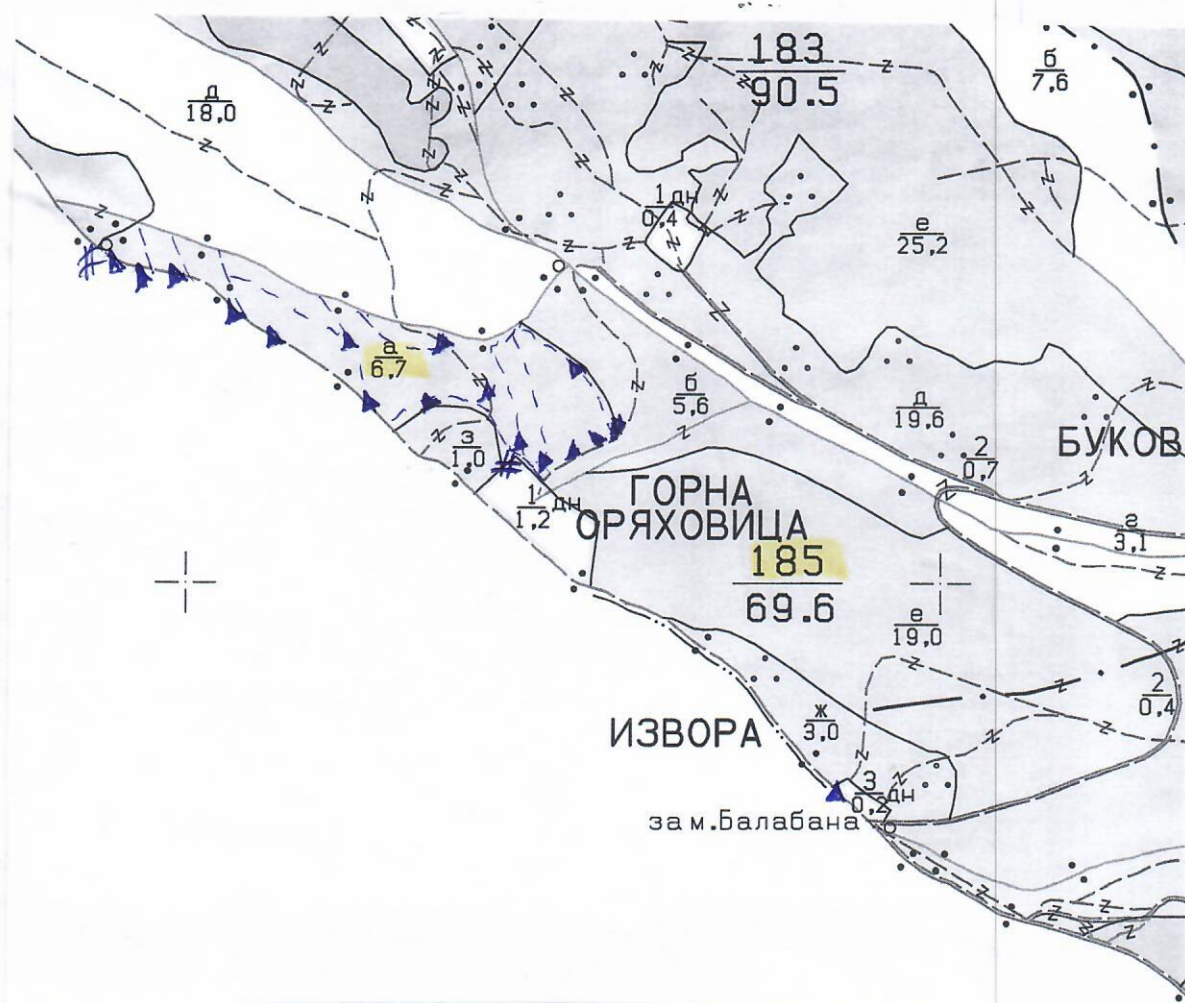
чл. 59
33 ПД

на
0/2

чл. 59
33 ПД

ТЕХНОЛОГИЧЕН ПЛАН №

За добив на дървесина от отдел..... 185 подотдел..... 9
На ТП ДГС/ДДС..... Смядово /потъля се само за държавни гори/
Община..... Смядово; Землище..... Александрово;
имот с (кадастрален идентификатор/КВС) №....., /потъля се само за недържавни гори/
I. Схема за добив на дървесина от насаждението



Легенда:

- ± ± ± ± проектирани коларски вр. извозни пътища
- съществуващи извозни пътища
- ===== съществуващ автомобилен път
- AAAAAAAAA технологична просека
-

- »»»»» проектирани тракторни вр. извозни пътища
- ▲ ▲ ▲ временен склад
- XXXXXX трасе на въжена линия
- ==+==+== проектиран автомобилен път
- # място за зареждане с ГСМ и за стпадьци

На схемата задължително се нанасят контурите на насаждението/имота, съществуващите и проектирани временни горски пътища, технологичните просеки, просеките за въжени линии, извозни пътища, временни складове както и

II. Характеристика на насаждението

1. Вид на сечта пропорционален / интензивност 10 %
 2. Площ на подотдела 6.7 ха Размер на сечището 6.7 ха
 3. Състав по план/програма Гор 5: Бк 3: Ур 2: 3: 5: Бл: Лко, действителен Гор 5: Бк 3: Ур 2: 3: 5: Бл: Лко
 5. Запас на 1 ха: с клони 193 куб. м/ха, без клони 158 куб. м/ха.
 6. Среден наклон на терена 9 градуса.
 7. Очакван добив от маркираната дървесина 229 лежаща маса, куб. м.

дърв. вид категория	Бк	Ур	Гор	Лл	Клн	дърв. вид категория	Бк	Ур	Гор	Лл	Кл	вършина
едра	-	-	-	-	-	дребна	-	-	14	-	-	
средна	2	2	16	2	1	дърва	9	32	121	24	6	

8. Наличие и характеристика на подраста преди сечта (състав, възраст, средна височина, % на покритие) ✓

9. Средно извозно разстояние 300 м.

10. Други характеристики на насаждението (токовища, сватбовища, надлесни дървета, сервитути, защитени територии, Natura 2000, защитени видове описани в доклада за гори с висока консервационна стойност, мъртва дървесина, вододайни зони, биологично разнообразие и др.)

ПОРАДА В ЗАЩИТЕНА ЗОНА ПО НАТУРА 2000 ПОД № 0000 393 И ЕКОКОРИДОР
КАКЪС - ЕМИКЕ НОМ. МЕСТООБИТАНИЕ 91 ГО ПАНОНСКИ ГОРИСКИ

III. Технологични указания

- Дървесината в насаждението да се добива при спазване на технологичната схема по т. I
- Сечта ще се извършва с (моторен трион, ръчно, машини; кастренето на отсечените стъбла се извършва: в сечище, на временен склад) с БМТ и кастренето да се извършва във сечището на отсечената дървесина
- Извозът от сечището до временните складове ще се осъществява с Брезилизираща горска техника МАННИКОТИСКА ТЕРА - сечно ретро развъртане до 25 м на (цели стъбла, дълги/къси секции, сортименти, чипс и др.; с влачене по терена, изцяло натоварени) Извоза на отсечената дървесина до временните складове да се осъществява през извозните петича до др. окастрени на къси стъблени секции
- Проектирани нови горски автомобилни пътища съгласно Наредба 5 за строителството в горските територии без промяна на предназначението им: дължина м. ширина м.
- Изграждане и ремонт на временни извозни горски пътища:
 - Тракторни – допустимо разстояние между тях 40-50 м (не по-малко от 40 м), дължина 2700 м, ширина 4 м. има съществували които са обрасли със дървесна растителност
 - Коларски - разстояние между тях м (не по-малко от 40 м), дължина м, ширина ... м
- Просеки за въжени линии: бр.
 допустимо разстояние между просеките м., дължина м., ширина м.
- Направа на технологични просеки бр.
 допустимо разстояние между тях м., дължина м., ширина м.
- Изграждане на нови временни складове (бр., площ в ха) за складиране на отсечените сортименти до 4 м да се използват празните пространства покрай съществуващите петича (вече са спазват изискванията на сертификата
- Мерки за опазване на оставащите на корен дървета, подраста, младияка и почвата Отсечената дървесина да се извозва по извозните петича до др. окастрени на къси секции
- Начини за почистване на сечището Вършищата равномерно развъртане по желата посока
- Други указания: да се спазват мерките за противопожарна защита и охрана на тръва

Да се изнасят битовите отпадъци от сечището извън горските територии на определените за това места.

12. Всички операции по подготвителните и основните работи да се извършват съгласно изискванията на Правилника за здравословни и безопасни условия на труд в горите и правилата за противопожарна безопасност в горите.

ЗАПОЗНАТ с технологичния план: /попълва се след издаването на разрешителното за сеч/
 Лицето по чл. 108, ал. 2 от ЗГ, на което е издадено разрешително за сеч №

/ трите имена, подпис, дата - /

№ и дата на удостоверение за упражняване на лесовъдска практика:

Чл. 59

33 ПД

а

Чл. 59

33 ПД

НС

.....
.....
.....

1

ТЕХНОЛОГИЧЕН ПЛАН №

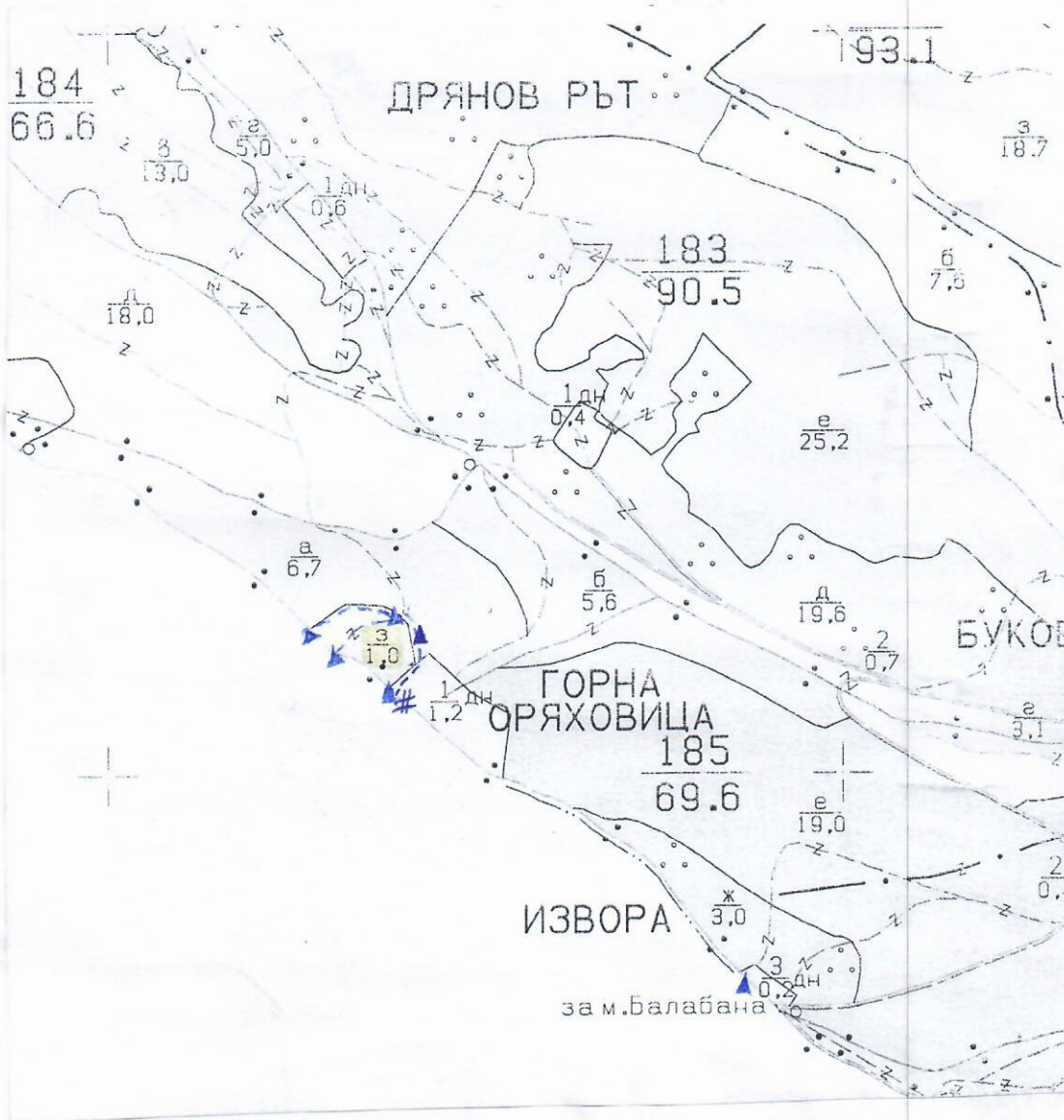
За добив на дървесина от отдел..... 185подотдел..... 3.....

На ТП ДГС/ДДС..... Смярво/попълва се само за държавни гори/

Община..... Смярво; Землище..... Алексиндров;

имот с (кадастрален идентификатор/КВС) №....., /попълва се само за недържавни гори/

I. Схема за добива на дървесина от насаждението



Легенда:

± ± ± ± проектирани коларски вр. извозни пътища

--- съществуващи извозни пътища

== съществуващ автомобилен път

технологична просека

.....

»»»» проектирани тракторни вр. извозни пътища

▲▲▲▲ временен склад

XXXXXX трасе на въжена линия

=+ =+ =+ проектиран автомобилен път

място за зареждане с ГСМ и за отпадъци

На схемата задължително се нанасят контурите на насаждението/имота, съществуващите и проектирани временни горски пътища, технологичните просеки, просеките за въжени линии, извозни пътища, временни складове както и връзката им със съществуващата автомобилна пътна мрежа.

II. Характеристика на насаждението

1. Вид на сечта *Прорендоже* / интензивност *10* %
 2. Площ на подотдела *1.0* ха Размер на сечището *1.0* ха
 3. Състав по план/програма *ГФ, КР, ДР, КЛ*, действителен *ГФ, КР, ДР, КЛ*
 5. Запас на 1 ха: с клонови *2.5* куб.м/ха, без клонови *1.85* куб. м/ха.
 6. Среден наклон на терена *4* градуса.
 7. Очакван добив от маркираната дървесина *33* лежаща маса, куб.м.

дърв. вид категория	ГФ	КР	ДР	КЛ	дърв. вид категория	ГФ	КР	ДР	КЛ	вършина
едра	-	-	-	-	дребна	1	-	-	-	
средна	4	-	1		дърва	19	5	3		

8. Наличие и характеристика на подраства преди сечта (състав, възраст, средна височина, % на покритие)

9. Средно извозно разстояние *200 м*;

10. Други характеристики на насаждението (токовица, сватбовица, надлесни дървета, сервитути, защитени територии, Natura 2000, защитени видове описани в доклада за гори с висока консервационна стойност, мъртва дървесина, водопадини зони, биологично разнообразие и др.)
Положен в гората 2000
Порядък в защитена зона по "НАТУРА 2000" раз № 0000393 "Екокоридор
Камчия - Емико" и н.м. местоположение 9130 "Панонски гори"

III. Технологични указания

1. Дървесината в насаждението да се добива при спазване на технологичната схема по т. I
 2. Сечта ще се извършва с (моторен трион, ръчно, машини; кастренето на отсечените стъбла се извършва: в сечище, на временен склад) *бензинов моторен трион, кастренето да се извършва във сечището*
 3. Извозът от сечището до временните складове ще се осъществява с *специализирана горска техника също използвайки тега и ретро превъртене до 25 м*
 на (цели стъбла, дълги/къси секции, сортименти, чипс и др.; с влачене по терена, изцяло натоварени) *дървесина да се извозва на къси секции и дъбре острани по възможност изцяло натоварени през извозните пътища до временните складове*
 4. Проектирани нови горски автомобилни пътища съгласно Наредба 5 за строителството в горските територии без промяна на предназначението им: дължина м. широчина м.
 5. Изграждане и ремонт на временни извозни горски пътища:
 5.1 Тракторни – допустимо разстояние между тях *40-50* м (не по-малко от 40 м), дължина *400* м, широчина 4 м. *има съществени от предимни сечи*
 5.2 Коларски - разстояние между тях м (не по-малко от 40 м), дължина м, широчина м
 6. Просеки за въжени линии: бр.
 допустимо разстояние между просеките м., дължина м., широчина м.
 7. Направа на технологични просеки бр.
 допустимо разстояние между тях м., дължина м., широчина м.
 8. Изграждане на нови временни складове (бр., площ в ха) *отсечените сортименти до 1 м*
за складиране да се извозват празните пространства по край пътищата
където се съхраняват изискованията на сертификатността
 9. Мерки за опазване на оставащите на корен дървета, подраства, младияка и почвата
От сечищата дървесина да се подре острани също на къси секции
 10. Начини за почистване на сечището *вершината равномерно разхвърляне по цялата площ*
 11. Други указания: *да се спазват мерките за противоборона на*
защита и охрана на тръзда
 Да се изнасят битовите отпадъци от сечището извън горските територии на определените за това места.
 12. Всички операции по подготвителните и основните работи да се извършват съгласно изискванията на Правилника за здравословни и безопасни условия на труд в горите и правилата за противопожарна безопасност в горите.

ЗАПОЗНАТ с технологичния план: /попълва се след издаването на разрешителното за сеч/
 Лицето по чл. 108, ал. 2 от ЗГ, на което е издадено разрешително за сеч №

/трите имена, подпис, дата - /

№ и дата на удостоверението за упражняване на лесовъдска практика:

чл. 59
33 ПД

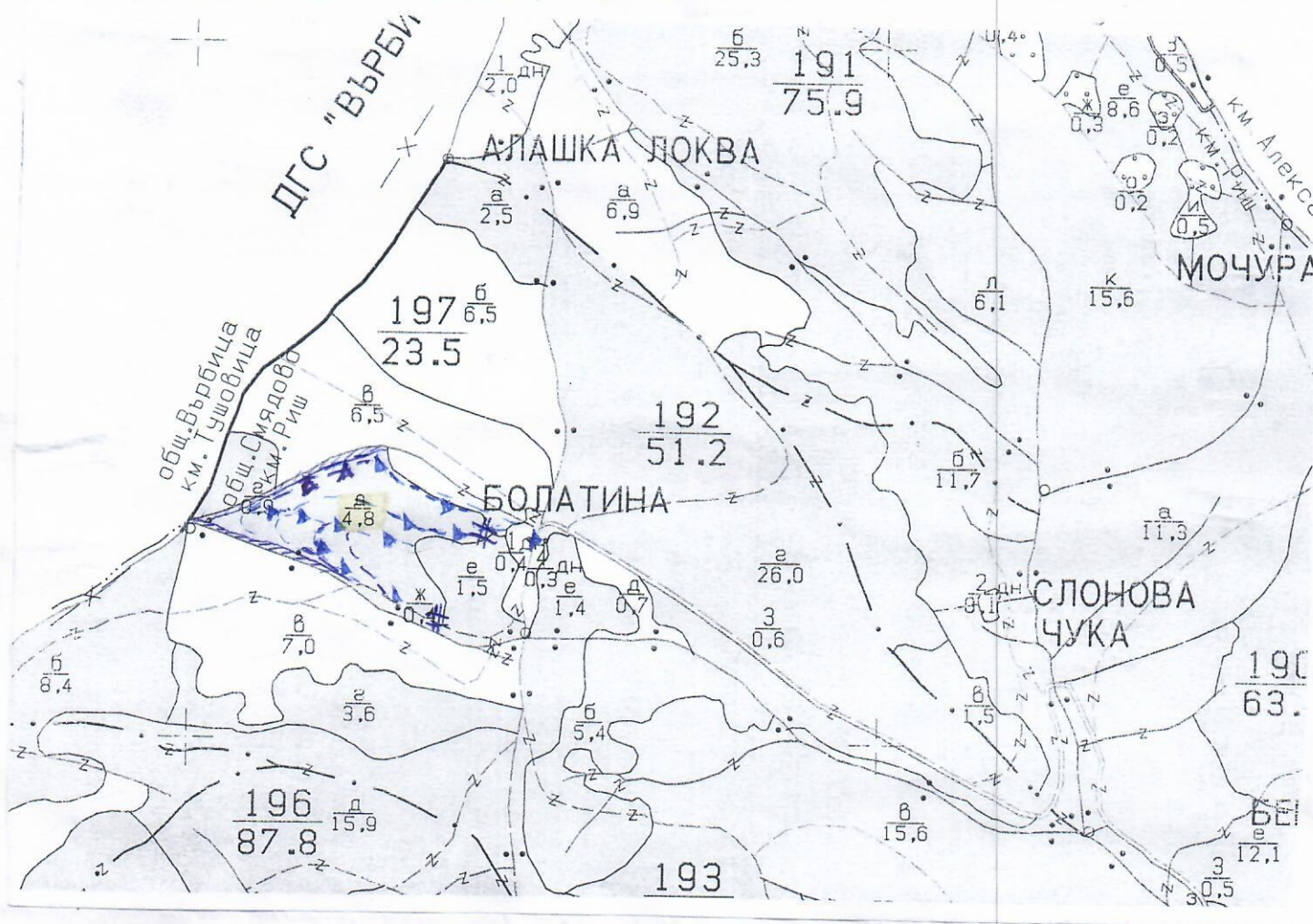
на
11г.

чл. 59
33 ПД

НСІ

ТЕХНОЛОГИЧЕН ПЛАН №

За добив на дървесина от отдел..... 197 подотдел..... 7
На ТП ДГС/ДЛС..... Смядово /потъква се само за държавни гори/
Община..... Смядово; Землище..... Риш;
имот с (кадастрален идентификатор/КВС) №....., /потъква се само за недържавни гори/
I. Схема за добива на дървесина от насаждението



Легенда:

- ± ± ± ± ± проектирани коларски вр. извозни пътища
- съществуващи извозни пътища
- ===== съществуващ автомобилен път
- AAAAAAAAA технологична просека
- ||||||||| не маркирана част

- »»»»» проектирани тракторни вр. извозни пътища
- ▲▲▲▲▲ временен склад
- XXXXXX трасе на въжена линия
- ==+==+== проектиран автомобилен път
- # място за зареждане с ГСМ и за отпадъци

На схемата задължително се нанасят контурите на насаждението/имота, съществуващите и проектирани временни горски пътища, технологичните просеки, просеките за въжени линии, извозни пътища, временни складове както и

II. Характеристика на насаждението

1. Вид на сечта ПРОРЕДНИ АНЕ / интензивност 10 %
 2. Площ на подотдела 4,8 ха Размер на сечището 4,2 ха / интензивност %
 3. Състав по план/програма г.бр.ур.бк.ср.лп.бл.з.б.р.п.д., действителен г.бр.ур.бк.ср.лп.бл.з.б.р.п.д. 345 тп.
 5. Запас на 1 ха: с клони 100 куб.м/ха, без клони 79 куб. м/ха.
 6. Среден наклон на терена 16° градуса.
 7. Очакван добив от маркираната дървесина МЗ лежача маса, куб.м.

дърв. вид категория	бк	ур	гбр	лп	бл	зб	рп	дк	ур	лп	бл	зб	рп	дк	дърв. вид категория	бк	ур	лп	бл	зб	рп	дк	дърв. вид категория	бк	ур	лп	бл	зб	рп	дк	вър-шина
едра	5							2						2	дребна	2			3												
средна	3	2	11	13			1	8	6	29	22	2	1	дърва	8	6	29	22	2	1											

8. Наличие и характеристика на подраства преди сечта (състав, възраст, средна височина, % на покритие)

9. Средно извозно разстояние 200 м;
 10. Други характеристики на насаждението (токовища, сватбовища, надлесни дървета, сервитути, защитени територии, Natura 2000, защитени видове описани в доклада за гори с висока консервационна стойност, мъртва дървесина, вододайни зони, биологично разнообразие и др.)
ПОПАДА В ЗАЩИТЕНА ЗОНА ПО НАТУРА 2000 ПОД № 0000393
и ЕКОКОРИДОР КАМЪНА - ЕМИХА НА ИМЕНА МЕСТОРОБИТАНИЕ 91 ГО И РАДКОМЪКИ ГОРИ

III. Технологични указания

1. Дървесината в насаждението да се добива при спазване на технологичната схема по т. I
 2. Сечта ще се извършва с (моторен трион, ръчно, машини; кастренето на отсечените стъбла се извършва: в сечище, на временен склал) БМТ, кастрето ще се извършва във сечището
 3. Извозът от сечището до временните складове ще се осъществява с СПЕЦИАЛИЗИРАНА ГОРСКА ТЕХНИКА СВЪЗНО СЪС ЖИВОТИНСКА ТЕГА И РЪЧНО ПРЕХВЪТКИ на (цели стъбла, дълги/къси секции, сортименти, чипс и др.; с влачене по терена, изцяло натоварени) ИЗВОЗА НА ОТСЕГНАТА ДЪРВЕСИНА ДА СЕ ИЗВЪРШВА НА КЪСИ СЕКЦИИ ПРЕЗ ИЗВОЗНИТЕ ПОТЪЩИЦА ДО ВРЕМЕННИТЕ СКЛАДОВЕ
 4. Проектирани нови горски автомобилни пътища съгласно Наредба 5 за строителството в горските територии без промяна на предназначението им: дължина м. широчина м.
 5. Изграждане и ремонт на временни извозни горски пътища:
 5.1 Тракторни - допустимо разстояние между тях м (не по-малко от 40 м), дължина 1450 м, широчина 4 м. ИМА СУЩЕСТВУВАЩИ ОТ ПРЕДИШИ СЕКИ НОВА ОБРАСКИ СЪС РАСТИТЕЛНОСТ
 5.2 Коларски - разстояние между тях м (не по-малко от 40 м), дължина м, широчина м
 6. Просеки за въжени линии: бр.
 допустимо разстояние между просеките м., дължина м., широчина м.
 7. Направа на технологични просеки бр.
 допустимо разстояние между тях м., дължина м., широчина м.
 8. Изграждане на нови временни складове (бр., площ в ха) отсечените сортименти до 10 за складиране да се извозват празните пространства покрай пътя
 9. Мерки за опазване на оставащите на корен дървета, подраства, младияка и почвата КАТО СЕ СПАЗВАТ ИЗИСЪВАНИЯТА НА СЕРТИФИКАЦИЯТА
ИЗВОЗА НА ОТСЕГНАТА ДЪРВЕСИНА ДА СЕ ИЗПОЛЗВАТ ИЗВОЗНИТЕ ПЪТ.
 10. Начини за почистване на сечището РАВНОМЕРНО РАЗХВЪРЛЯНЕ НА ВЪРШИЦАТА
 11. Други указания: ДА СЕ СПАЗВАТ ПРОТИВ РОМАРИНА ЗАЩИТА И
ОКРАНА НА ТРУДА

Да се изнасят битовите отпадъци от сечището извън горските територии на определените за това места.
 12. Всички операции по подготвителните и основните работи да се извършват съгласно изискванията на Правилника за здравословни и безопасни условия на труд в горите и правилата за противопожарна безопасност в горите.
ЗАПОЗНАТ с технологичния план: /попълва се след издаването на разрешителното за сеч/
 Лицето по чл. 108, ал. 2 от ЗГ, на което е издадено разрешително за сеч №
 /трите имена, подпис, дата - /
 № и дата на удостоверение за упражняване на лесоходска практика:

