

Чл. 59
ЗЗПД

на

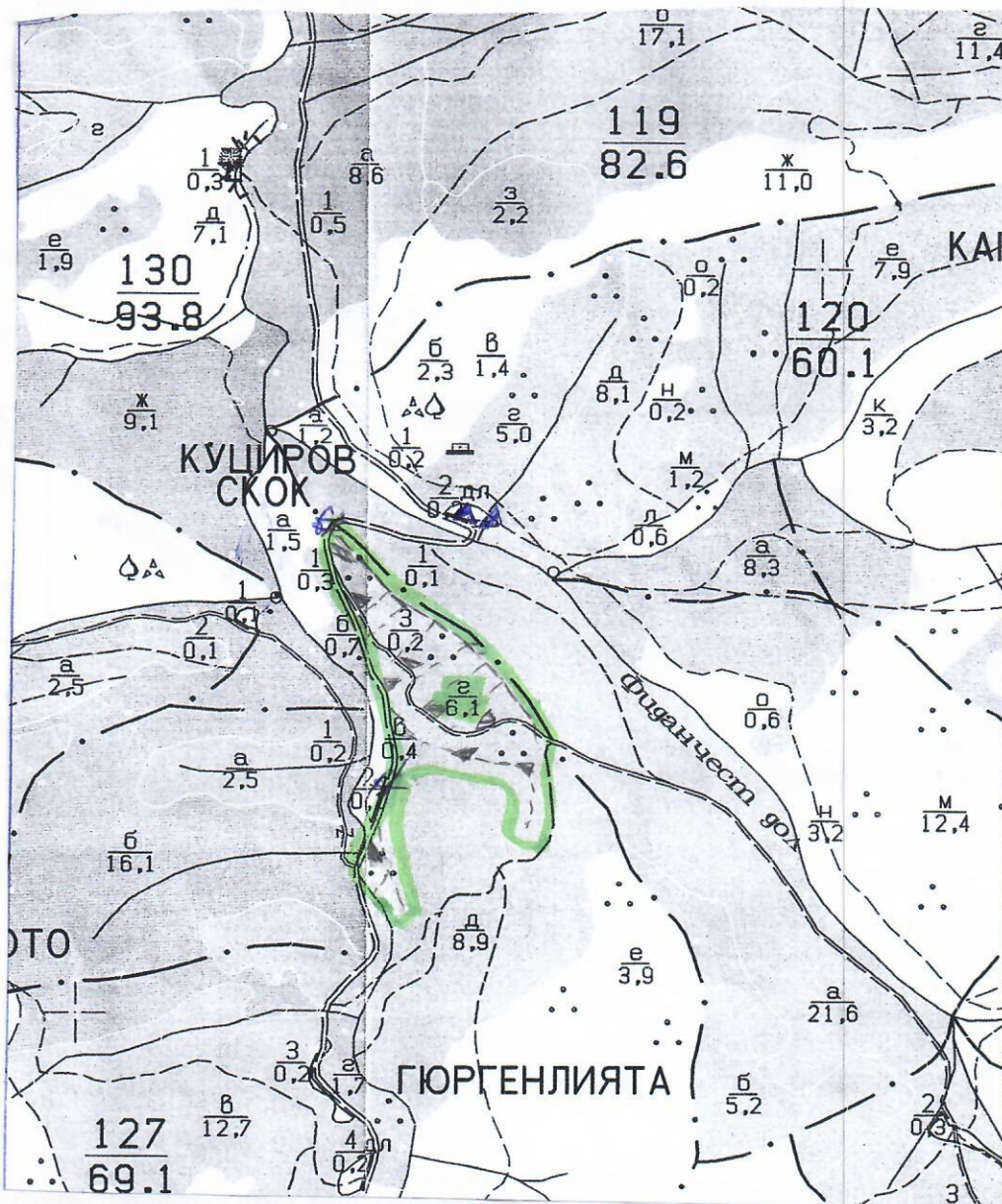
Чл. 59
ЗЗПД

НСГ

ТЕХНОЛОГИЧЕН ПЛАН №

За добив на дървесина от отдел 123 подотдел 1
На ТП ДГС/ДЛС Смървова [потъква се само за държавни гори]
Община Смървова; Землище Василково;
имот с (кадастрален идентификатор/КВС) № [потъква се само за недържавни гори]

I. Схема за добива на дървесина от насаждението



Легенда:

- | | |
|---|--|
| проектирани коларски вр. извозни пътища | проектирани тракторни вр. извозни пътища |
| съществуващи извозни пътища | временен склад |
| съществуващ автомобилен път | трасе на въжена линия |
| технологична просека | проектиран автомобилен път |
| | място за зареждане с ГСМ и за отпадъци |

На схемата задължително се нанасят контурите на насаждението/имота, съществуващите и проектирани временни горски пътища, технологичните просеки, просеките за въжени линии, извозни пътища, временни складове както и

II. Характеристика на насаждението

1. Вид на сечта Самтарна / интензивност 50 %
 2. Площ на подотдела 611 ха Размер на сечището 6.1 ха / интензивност %
 3. Състав по план/програма Б.Б.В.; Б.Б.С.; Б.Б.С.К. действителен Б.Б.В.; Б.Б.С.; Б.Б.С.К.
 5. Запас на 1 ха: с клони..... куб.м/ха, без клони куб. м/ха.
 6. Среден наклон на терена 24° градуса.
 7. Очакван добив от маркираната дървесина лежаща маса, куб.м.

дърв. вид категория	<u>ББ</u>	дърв. вид категория	<u>ББ</u>						
едра	<u>17</u>	дребна						вър-	
средна	<u>28</u>	дърва	<u>96</u>					шина	

8. Наличие и характеристика на подраства преди сечта (състав, възраст, средна височина, % на покритие)
 9. Средно извозно разстояние 600 м.;
 10. Други характеристики на насаждението (токовища, сватбовища, надлесни дървета, сервитути, защитени територии, Натура 2000, защитени видове описани в доклада за гори с висока консервационна стойност, мъртва дървесина, вододаини зони, биологично разнообразие и др.)

III. Технологични указания

1. Дървесината в насаждението да се добива при спазване на технологичната схема по т. I
 2. Сечта ще се извършва с (моторен трион, ръчно, машини; кастренето на отсечените стъбла се извършва: в сечище, на временен склад) Сечта ще се извърши с Б.М.Т. и кастрене на отсечената дървесина до с.с. извършва в с.с. складира
 3. Извозът от сечището до временните складове ще се осъществява с ОП.З. и извозни дървесни техника: дървесина, сечен материал, дървесина, дървесина, дървесина на (цели стъбла, дълги/къси секции, сортименти, чипс и др., с влачене по терена, изцяло натоварени) извоза на отсечената дървесина до временните складове на къси сечища
 4. Проектирани нови горски автомобилни пътища съгласно Наредба 5 за строителството в горските територии без промяна на предназначението им: дължина м, ширина м.
 5. Изграждане и ремонт на временни извозни горски пътища:
 5.1 Тракторни – допустимо разстояние между тях 40-60 м (не по-малко от 40 м), дължина 550 м, ширина 4 м. Цели съществуват от прорат сечи и не използват, сечещи с трион дървесина
 5.2 Коларски – разстояние между тях м (не по-малко от 40 м), дължина м, ширина ... м
 6. Просеки за въжени линии: бр.
 допустимо разстояние между просеките м., дължина м., ширина м.
 7. Направа на технологични просеки бр.
 допустимо разстояние между тях м., дължина м., ширина м.
 8. Изграждане на нови временни складове (бр., площ в ха) Всички складове са с Б.М.Т. и кастрене на отсечената дървесина
 9. Мерки за опазване на оставащите на корен дървета, подраства, младияка и почвата Извоза на отсечената дървесина на къси сечища
 10. Начини за почистване на сечището Всички сечища са с Б.М.Т. и кастрене на отсечената дървесина
 11. Други указания Да се спазват мерките за противопожарна безопасност и защита на сечища
 12. Всички операции по подготвителните и основните работи да се извършват съгласно изискванията на Правилника за здравословни и безопасни условия на труд в горите и правилата за противопожарна безопасност в горите.

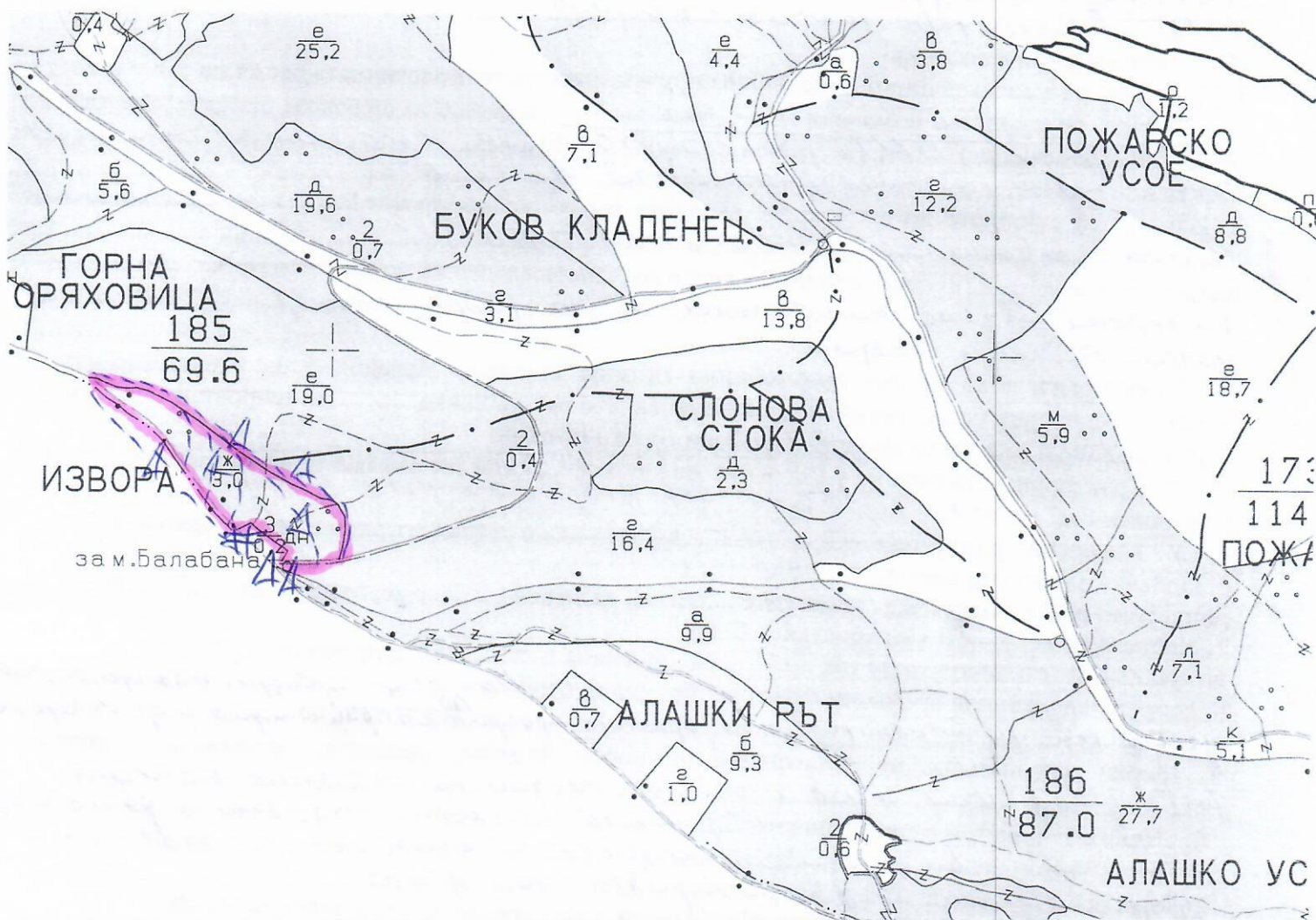
ЗАПОЗНАТ с технологичния план: /попълва се след издаването на разрешителното за сеч/
 Липето по чл. 108, ал. 2 от ЗГ, на което е издадено разрешително за сеч №
 /трите имена, подпис, дата - /
 № и дата на удостоверението за упражняване на лесовъдска практика:

чл. 59
33ПД

чл. 59
33ПД

ТЕХНОЛОГИЧЕН ПЛАН №

За добив на дървесина от отдел.....185.....подотдел.....ИИ.....
На ТП ДГС/ДЛС.....Смядово...../попълва се само за държавни гори/
Община.....Смядово.....; Землище.....Александрово.....;
имот с (кадастрален идентификатор/КВС) №....., /попълва се само за недържавни гори/
I. Схема за добив на дървесина от насаждението



Легенда:

- проектирани коларски вр. извозни пътища
- - - - - съществуващи извозни пътища
- ==== съществуващ автомобилен път
- ~~~~~ технологична просека
- █ граница на имота
- проектирани тракторни вр. извозни пътища
- ▲▲▲ временен склад
- XXXXX трасе на въжска линия
- ==+==+== проектиран автомобилен път
- # място за зареждане с ГСМ и за отпадъци

На схемата задължително се нанасят контурите на насаждението/имота, съществуващите и проектирани временни горски пътища, технологичните просеки, просеките за въжени линии, извозни пътища, временни складове както и връзката им със съществуващата автомобилна пътна мрежа.

II. Характеристика на насаждението

1. Вид на сечта Прорасване / интензивност 15 %
 2. Площ на подотдела 3,0 ха Размер на сечището 3,0 ха / интензивност %
 3. Състав по план/програма 8/9/10/11/20/21, действителен.....
 5. Запас на 1 ха: с клонон 340 куб.м/ха, без клонон куб. м/ха.
 6. Среден наклон на терена градуса.
 7. Очакван добив от маркираната дървесина 220 м.м. лежаща маса, куб.м.

дърв. вид категория	д.с.		жер		дърв. вид категория	д.с.		жер		бър-шина
	едра	средна	едра	средна		едра	средна	едра	средна	
едра	61	-	-	-	дребна	-	-	-	-	
средна	63	-	-	-	дърва	95	1	-	-	

8. Наличие и характеристика на подраства преди сечта (състав, възраст, средна височина, % на покритие)

9. Средно извозно разстояние 250 м.

10. Други характеристики на насаждението (токовища, сватбовища, надлесни дървета, сервитути, защитени територии, Natura 2000, защитени видове описани в доклада за гори с висока консервационна стойност, мъртва дървесина, водопадини зони, биологично разнообразие и др.)
Планада в Natura 2000 "Защитена зона месторазпространение на Еленица"

III. Технологични указания

1. Дървесината в насаждението да се добива при спазване на технологичната схема по т. I
 2. Сечта ще се извършва с (моторен трион, ръчно, машини; кастренето на отсечените стъбла се извършва: в сечище, на временен склад) Б.М.Т. ръчно чрез дърляже, нискоатимна тета, трион, специализирани гор. техника, кастрението в сечището
 3. Извозът от сечището до временните складове ще се осъществява със специализирани горска техника и нискоатимна тета на (цели стъбла, дълги/къси секции, сортименти, чипс и др.; с влачене по терена, изцяло натоварени влагачи по терена, изцяло катоварени и на габри в частотни колони и дълги отдалечени сакри)
 4. Проектирани нови горски автомобилни пътища съгласно Наредба 5 за строителството в горските територии без промяна на предназначението им: дължина м. широчина м.
 5. Изграждане и ремонт на временни извозни горски пътища:
 5.1 Тракторни - допустимо разстояние между тях 40-50 м (не по-малко от 40 м), дължина 1500 м, широчина 4 м. а на сечището от прихода се е
 5.2 Коларски - разстояние между тях м (не по-малко от 40 м), дължина м, широчина м
 6. Просеки за въжени линии: бр. допустимо разстояние между просеките м., дължина м., широчина м.
 7. Направа на технологични просеки бр. допустимо разстояние между тях м., дължина м., широчина м.
 8. Изграждане на нови временни складове (бр., площ в ха) Нискоатимна тета, сортиментите с ширина 1 м да се складират на празните просекни площадки на сечището
 9. Мерки за опазване на оставащите на корен дървета, подраства, младияка и почвата извоза на маси и дълги отдалечени сакри на сечището
 10. Начини за почистване на сечището сечището равномерно разварява на релата площ
 11. Други указания: да се спазват мерките за опазване на младияка
 Да се изнасят битовите отпадъци от сечището извън горските територии на определените за това места.
 12. Всички операции по подготовителните и основните работи да се извършват съгласно изискванията на Правилника за здравословни и безопасни условия на труд в горите и правилата за противопожарна безопасност в горите.

ЗАПОЗНАТ с технологичния план: /попълва се след издаването на разрешителното за сеч/
 Лицето по чл. 108, ал. 2 от ЗГ, на което е издадено разрешително за сеч №

/трите имена, подпис, дата - /

№ и дата на удостоверение за упражняване на лесовъдска практика:

чл. 59
33ПД

на

чл. 59
33ПД

г НСИ

.....

.....

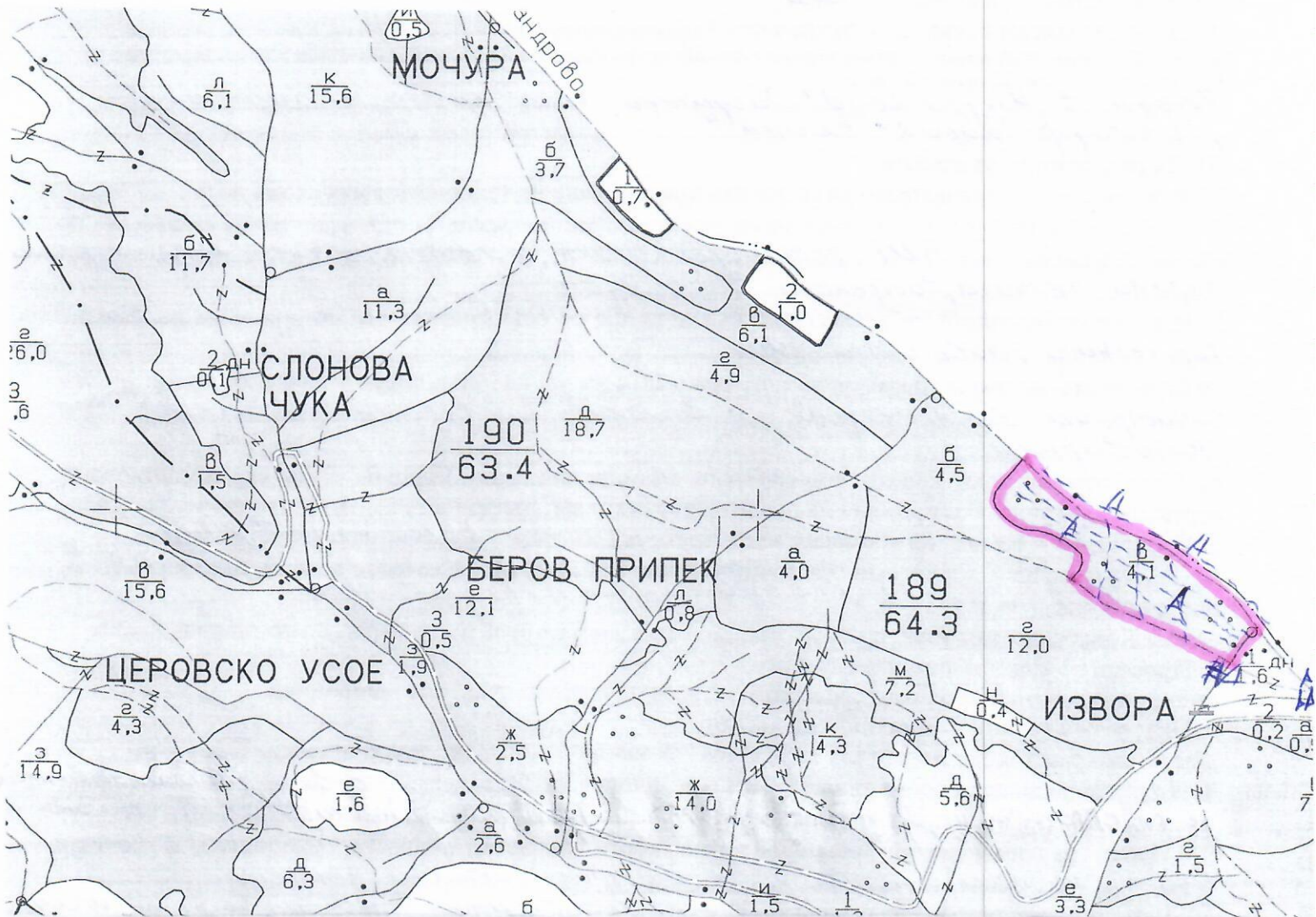
.....

ка

ТЕХНОЛОГИЧЕН ПЛАН №

За добив на дървесина от отдел. 129 подотдел. В
На ТП ДГС/ДЛС Сивряно /попълва се само за държавни гори/
Община Сивряно; Землище Ръчи
имот с (кадастрален идентификатор/КВС) № /попълва се само за недържавни гори/

I. Схема за добива на дървесина от насаждението



Легенда:

- проектирани колашеки вр. извозни пътища
- съществуващи извозни пътища
- съществуващ автомобилен път
- технологична просека
- Трикужа на потезел

- проектирани тракторни пр. извозни пътища
- временен склад
- трасе на въжена линия
- проектиран автомобилен път
- място за зареждане с ГСМ и за отпадъци

На схемата задължително се нанасят контурите на насаждението/имота, съществуващите и проектирани временни горски пътища, технологичните просеки, просеките за въжени линии, извозни пътища, временни складове както и свързаната им със съществуващата автомобилна пътна мрежа.

чл. 59

33 ПД

чл. 59

33 ПД

от НСИ

на

ТЕХНОЛОГИЧЕН ПЛАН №

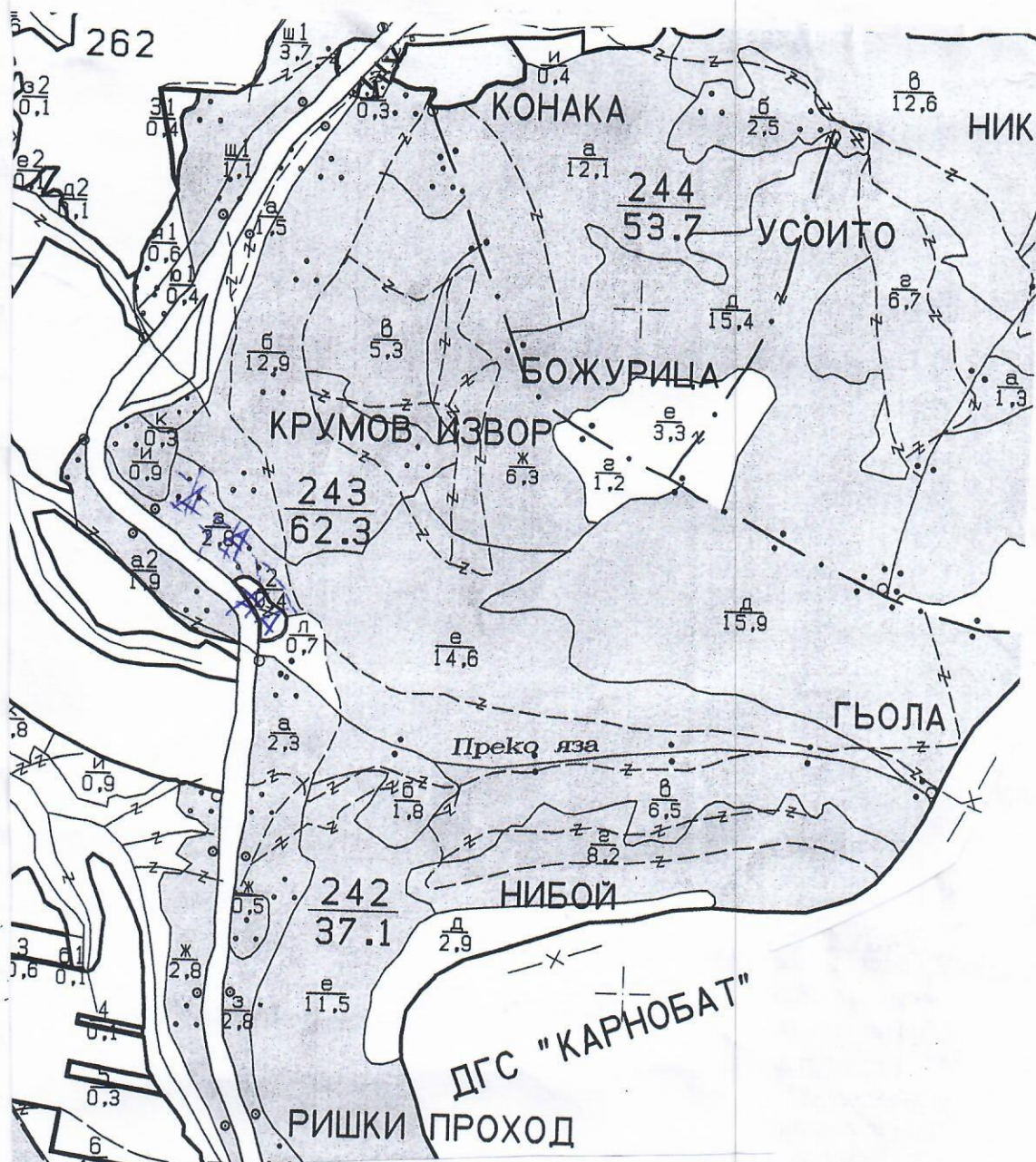
За добив на дървесина от отдел..... 243подотдел..... 3

На ТП ДГС/ДЛС..... Смедово /потъква се само за държавни гори/

Община..... Смедово; Землище..... Риш

имот с (кадастрален идентификатор/КВС) №....., /потъква се само за недържавни гори/

I. Схема за добива на дървесина от насаждението



Легенда:

- | | | | |
|---------|---|----------|--|
| ± ± ± ± | проектирани коларски вр. извозни пътища | » » » » | проектирани тракторни вр. извозни пътища |
| ----- | съществуващи извозни пътища | ▲ ▲ ▲ | временен склад |
| ===== | съществуващ автомобилен път | XXXXXX | трасе на въжена линия |
| | технологична просека | ==+==+== | проектиран автомобилен път |
| □ | | # | място за зареждане с ГСМ и за отпадъци |

На схемата задължително се нанасят контурите на насаждението/имота, съществуващите и проектирани временни горски пътища, технологичните просеки, просеките за въжени линии, извозни пътища, временни складове както и връзката им със съществуващата автомобилна пътна мрежа

II. Характеристика на насаждението

1. Вид на сечта прожектране / интензивност 100 %
 Втори вид сеч / интензивност %
 2. Площ на подотдела 2,0 ха Размер на сечището ха
 3. Състав по план/програма ББ.10; и др. 10 до 3 до 3, действителен
 5. Запас на 1 ха: с клони 400 куб. м/ха, без клони 360 куб. м/ха.
 6. Среден наклон на терена 15 градуса.
 7. Очакван добив от маркираната дървесина 126 лежача маса, куб. м.

дърв. вид категория	5.5				дърв. вид категория	6.5				
едра	44				дребна	—				вършина
средна	26				дърва	56				

8. Наличие и характеристика на подраста преди сечта (състав, възраст, средна височина, % на покритие)

9. Средно извозно разстояние .. 200 ..;

10. Други характеристики на насаждението (токовища, сватбовища, надлесни дървета, сервитути, защитени територии, Natura 2000, защитени видове описани в доклада за гори с висока консервационна стойност, мъртва дървесина, вододайна зони, биологично разнообразие и др.)

Помощ в защитена зона по Natura 2000 код BG0000149
Ришки преход - защитена зона за местобитаята

III. Технологични указания

1. Дървесината в насаждението да се добива при спазване на технологичната схема по т. I
 2. Сечта ще се извършва с (моторен трион, ръчно, машини); кастренето на отсечените стъбла се извършва: в сечище, на временен склад) Сечта ще се с БМВ касирекс и осекеното дървесина да се извършва в сечището
 3. Извозът от сечището до временните складове ще се осъществява с смесна механизация горска механизация и автомобилна сил с 40 рько чрез вериги на (цели стъбла, дълги/къси секции, сортименти, чипс и др.; с влачене по терена, изцяло натоварени) м. в. о. з. т. т. осекеното дървесина до временен склад с къси секции
 4. Проектирани нови горски автомобилни пътища съгласно Наредба 5 за строителството в горските територии без промяна на предназначението им: дължина м. широчина м.
 5. Изграждане и ремонт на временни извозни горски пътища:
 5.1 Тракторни - допустимо разстояние между тях м (не по-малко от 40 м), дължина 100 м, широчина 4 м. така както извади от пречи сеч
 5.2 Коларски - разстояние между тях м (не по-малко от 40 м), дължина м, широчина ... м
 6. Просеки за въжени линии: бр.
 допустимо разстояние между просеките м., дължина м., широчина м.
 7. Направа на технологични просеки бр.
 допустимо разстояние между тях м., дължина м., широчина м.
 8. Изграждане на нови временни складове (бр., площ в ха) закласира на сортимент с м
 9. Мерки за опазване на оставащите на корен дървета, подраста, младиняка и почвата да се извадят от сечището и да се извадят от сечището
 10. Начини за почистване на сечището да се извадят от сечището и да се извадят от сечището
 11. Други указания: да се осекеното дървесина да се извадят от сечището
 Да се изнасят битовите отпадъци от сечището извън горските територии на определените за това места.
 12. Всички операции по подготвителните и основните работи да се извършват съгласно изискванията на Правилника за здравословни и безопасни условия на труд в горите и правилата за противопожарна безопасност в горите.

ЗАПОЗНАТ с технологичния план: /попълва се след издаването на разрешителното за сеч/
 Лицето по чл. 108, ал. 2 от ЗГ, на което е издадено разрешително за сеч №

/трите имена, подпис, дата -/

№ и дата на удостоверението за упражняване на лесоустроителна практика: