

Изготвил
.....
/име, фамилия
дата: 20...
№ и дата на
лесовъдска

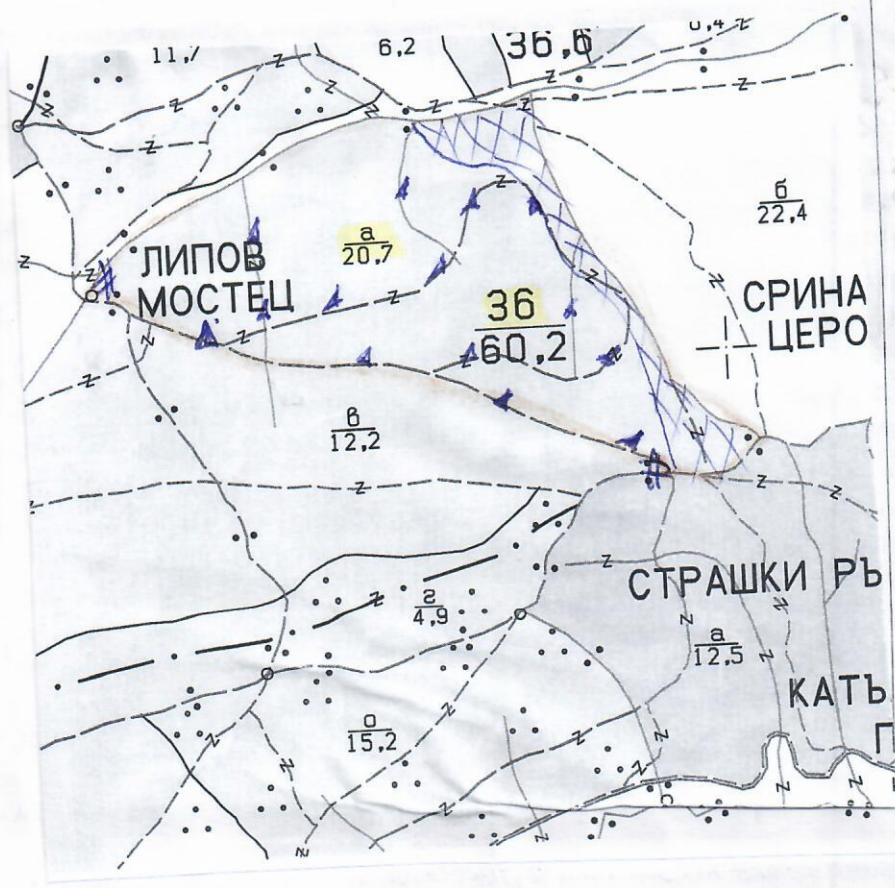
Чл. 59
33ЛД

Од
.....
име,
дата
№ и
лес

Чл. 59
33ЛД

ТЕХНОЛОГИЧЕН ПЛАН № ...

За добив на дървесина от отдел..... 36подотдел..... а.....
На ТП ДГС/ДЛС..... Сидра /потъва се само за държавни гори/
Община Сидра; Землище Сидра
имот с (кадастрален идентификатор/КВС) №..... /потъва се само за недържавни гори/
I. Схема за добива на дървесина от насаждението



Легенда:

- ++++ проектирани коларски вр. извозни пътища
- съществуващи извозни пътища
- ===== съществуващ автомобилен път
- AAAAAAAAA технологична просека
- трапезални порои

- XXXXX - не маркиран със ОКС - 15 км
- »»»» проектирани тракторни вр. извозни пътища
- ▲▲▲▲ временен склад
- XXXXXX трасе на въжена линия
- ==+==+== проектиран автомобилен път
- # място за зареждане с ГСМ и за отпадъци

На схемата задължително се нанасят контурите на насаждението/имота, съществуващите и проектирани временни горски пътища, технологичните просеки, просеките за въжени линии, извозни пътища, временни складове както и съществуващата автомобилна пътна мрежа.

II. Характеристика на насаждението

1. Вид на сечта *Горобурка* / интензивност *10%* %
 2. Площ на подотдела *20,5* ха Размер на сечището *19,2* ха / интензивност %
 3. Състав по план/програма *Бук, Бр, Клен*, действителен *Бук, Бр, Клен*
 5. Запас на 1 ха: с клонови *1,240* куб. м/ха, без клонови *208* куб. м/ха
 6. Среден наклон на терена *13* градуса
 7. Очакван добив от маркираната дървесина *403* лежаща маса, куб. м.

дърв. вид категория	Бук	Бр.	Клен		дърв. вид категория	Бук	Бр.	Клен		вършина
едра	7	6	-		дребна	-	2	-		
средна	9	41	-		дърва	62	200	16		

8. Наличие и характеристика на подраства преди сечта (състав, възраст, средна височина, % на покритие)

9. Средно извозно разстояние *300 м*

10. Други характеристики на насаждението (токовища, сватбовища, надлесни дървета, сервитути, защитени територии, Natura 2000, защитени видове описани в доклада за гори с висока консервационна стойност, мъртва дървесина, вододайни зони, биологично разнообразие и др.)
Зона на Националния Екокоридор 0395
Класификация: Екстремно-субекстремна зона на мистификация

III. Технологични указания

1. Дървесината в насаждението да се добива при спазване на технологичната схема по т. I

2. Сечта ще се извършва с (моторен трион, ръчно, машини; кастренето на отсечените стъбла се извършва: в сечище, на временен склад) *БМТ в сечището на отсечените стъбла се извършва на сечището*

3. Извозът от сечището до временните складове ще се осъществява с *РП Горжес* *техника, вибрационна скапа или роторно превъртане* на (цели стъбла, дълги/къси секции, сортименти, чипс и др.; с влачене по терена, изцяло натоварени) *кел* *къси роторно превъртани секции*

4. Проектирани нови горски автомобилни пътища съгласно Наредба 5 за строителството в горските територии без промяна на предназначението им: дължина м. широчина м.

5. Изграждане и ремонт на временни извозни горски пътища: *чипс събирателно уреди и др.*
 5.1 Тракторни – допустимо разстояние между тях м (не по-малко от 40 м), дължина м, широчина 4 м.
 5.2 Коларски - разстояние между тях м (не по-малко от 40 м), дължина м, широчина ... м

6. Просеки за въжени линии: бр. допустимо разстояние между просеките м., дължина м., широчина м.

7. Направа на технологични просеки бр. допустимо разстояние между тях м., дължина м., широчина м.

8. Изграждане на нови временни складове (бр., площ в ха) *чипс складиране в сечище и просеките в извозната зона и др. не се извършват се извършват*

9. Мерки за опазване на оставащите на корен дървета, подраства, младиняка и почвата *чипс уборба на всички роторно превъртани секции по уборките*

10. Начини за почистване на сечището *всички роторно превъртани секции*

11. Други указания: *всички секции и роторно превъртани секции*
 Да се изнасят битовите отпадъци от сечището извън горските територии на определените за това места.

12. Всички операции по подготвителните и основните работи да се извършват съгласно изискванията на Правилника за здравословни и безопасни условия на труд в горите и правилата за противопожарна безопасност в горите.

ЗАПОЗНАТ с технологичния план: /попълва се след издаването на разрешителното за сеч/
 Лицето по чл. 108, ал. 2 от ЗГ, на което е издадено разрешително за сеч №

/трите имена, подпис, дата -/

№ и дата на удостоверение за упражняване на лесовъдска практика:

ИЗ:
...
/им:
ДА:
№:
лес:

чл. 59
33ПД

чл. 59
33ПД

НС
...
...
...

ТЕХНОЛОГИЧЕН ПЛАН №

За добив на дървесина от отдел..... 36..... подотдел..... 8
На ТП ДГС/ДДС..... Сидаров..... /потъква се само за държавни гори/
Община..... Сидаров.....; Землище..... 7. Сидаров.....;
имот с (кадастрален идентификатор/КВС) №....., /потъква се само за недържавни гори/
I. Схема за добива на дървесина от насаждението



Легенда:

- | | |
|---|--|
| проектирани коларски вр. извозни пътища | проектирани тракторни вр. извозни пътища |
| съществуващи извозни пътища | временен склад |
| съществуващ автомобилен път | трасе на въжена линия |
| технологична просека | проектиран автомобилен път |
| просека за корозен | място за зареждане с ГСМ и за отпадъци |

На схемата задължително се нанасят контурите на насаждението/имота, съществуващите и проектирани временни горски пътища, технологичните просеки, просеките за въжени линии, извозни пътища, временни складове както и връзката им със съществуващата автомобилна пътна мрежа.

II. Характеристика на насаждението

1. Вид на сечта *Горобурка* / интензивност *10%* %
 2. Площ на подотдела *12.2* ха Размер на сечището *12.2* ха
 3. Състав по план/програма *№ 201-3/2015 г. м.с. 15.05.15*, действителен *№ 201-3/2015 г. м.с. 15.05.15*
 5. Запас на 1 ха: с клонови *280* куб.м/ха, без клонови *246* куб. м/ха.
 6. Среден наклон на терена *14°* градуса.
 7. Очакван добив от маркираната дървесина *345* лежаща маса, куб.м.

дърв. вид категория	Бук			Гор.			Клен			дърв. вид категория	Бук			Гор.			Клен			вършина
	Бук	Гор.	Клен	Бук	Гор.	Клен	Бук	Гор.	Клен		Бук	Гор.	Клен	Бук	Гор.	Клен				
едра	18	-	-	2	2	-				дребна	2	2	-							
средна	15	18	-	138	113	30				дърва	138	113	30							

8. Наличие и характеристика на подраста преди сечта (състав, възраст, средна височина, % на покритие)

9. Средно извозно разстояние *250м*;

10. Други характеристики на насаждението (токовица, сватбовица, надлесни дървета, сервитути, защитени територии, Natura 2000, защитени видове отисани в доклада за гори с висока консервационна стойност, мъртва дървесина, вододайни зони, биологично разнообразие и др.) *Зона на Местобитанието Рокоророр 0693*

III. Технологични указания

1. Дървесината в насаждението да се добива при спазване на технологичната схема по т. I
 2. Сечта ще се извършва с (моторен трион, ръчно, машини; кастренето на отсечените стъбла се извършва: в сечище, на временен склад) *БМТ кастренето на отсечените дървесина*
 3. Извозът от сечището до временните складове ще се осъществява с *сп. горска техника, нивобинска спан или ретро превозване*
 на (цели стъбла, дълги/къси секции, сортименти, чипс и др.; с влачене по терена, изцяло натоварени) *№ 9*
 4. Проектирани нови горски автомобилни пътища съгласно Наредба 5 за строителството в горските територии без промяна на предназначението им: дължинам. широчинам.
 5. Изграждане и ремонт на временни извозни горски пътища: *или съществено удължи и*
 5.1 Тракторни – допустимо разстояние между тяхм (не по-малко от 40 м), дължинам, широчина 4 м.
 5.2 Коларски - разстояние между тяхм (не по-малко от 40 м), дължинам, широчина ... м
 6. Просеки за въжени линии: бр.
 допустимо разстояние между просеките м., дължина м., широчина м.
 7. Направа на технологични просекибр.
 допустимо разстояние между тяхм., дължинам., широчина м.
 8. Изграждане на нови временни складове (бр., площ в ха) *или стари съществуващи*
 9. Мерки за опазване на оставащите на корен дървета, подраста, младияка и почвата *или съществено удължи и*
 10. Начини за почистване на сечището *или съществено удължи и*
 11. Други указания: *или съществено удължи и*
 Да се изнасят битовите отпадъци от сечището извън горските територии на определените за това места.
 12. Всички операции по подготвителните и основните работи да се извършват съгласно изискванията на Правилника за здравословни и безопасни условия на труд в горите и правилата за противопожарна безопасност в горите.

ЗАПОЗНАТ с технологичния план: /попълва се след издаването на разрешителното за сеч/
 Лицето по чл. 108, ал. 2 от ЗГ, на което е издадено разрешително за сеч №

/трите имена, подпис, дата - /

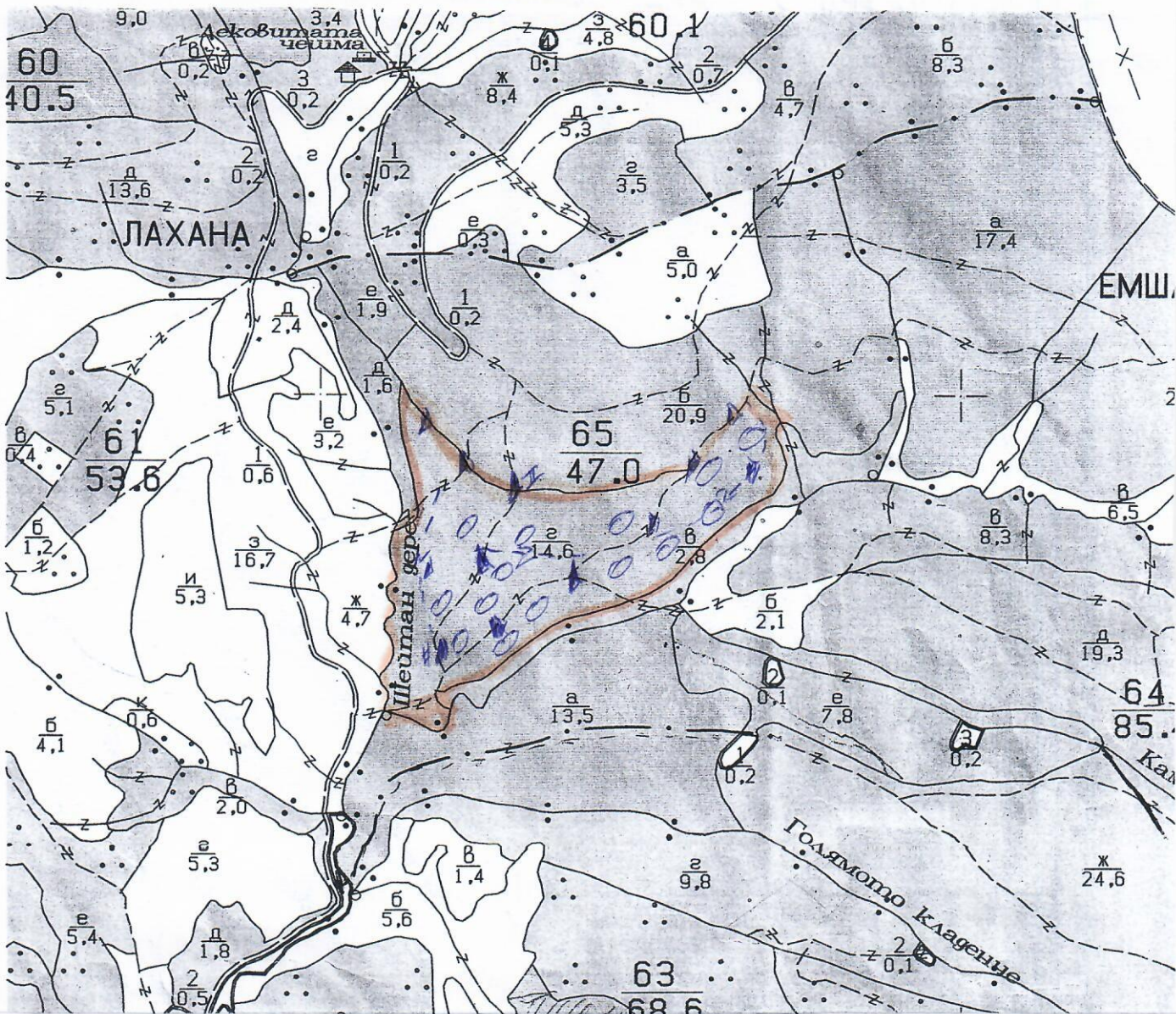
№ и дата на удостоверение за упражняване на лесовъдска практика:

Чл. 59
33ПД

Чл. 59
33ПД

ЛОГИЧЕН ПЛАН № ...1

За добив на дървесина от отдел.....
На ТП ДГС/ДДС.....
Община.....; Землище.....
имот с (кадастрален идентификатор/КВС) №.....
I. Схема за добива на дървесина от насаждението



Легенда:

- проектирани колирски вр. извозни пътища
- - - - - съществуващи извозни пътища
- ==== съществуващ автомобилен път
- ~~~~~ технологична просека
- Б.З. на насаждението

- - котли
- >---> проектирани тракторни вр. извозни пътища
- ▲▲▲ временен склад
- XXXXX трасе на въжени линии
- ==+==+== проектиран автомобилен път
- # място за зареждане с ГСМ и за отпадъци

На схемата задължително се нанасят контурите на насаждението/имота, съществуващите и проектирани временни горски пътища, технологичните просеки, просеките за въжени линии, извозни пътища, временни складове както и връзката им със съществуващата автомобилна пътна мрежа.

1. Вид на сечта Подсленно - котловинен / интензивност 30%
 / интензивност%

Втори вид сеч
 2. Площ на подотдела 14.6 ха Размер на сечицето 14.6 ха

3. Състав по план/програма ур. в. д. 2, действителен ур. в. д. 2
 5. Запас на 1 ха: с клони 234 куб.м/ха, без клони 201 куб. м/ха.

6. Среден наклон на терена 11.0 градуса.
 7. Очакван добив от маркираната дървесина 410 мсжата маса, куб.м.

взрастен вид	БМ	Ур.	ГБ	дрв. вид	категория
едра	-	43	-	древна	-	-	-	-	-	-	-	-	вършина
средна	1	16	-	дърва	13	331	6	80

8. Наличие и характеристика на подраста преди сечта (състав, възраст, средна височина, % на покритие) ур. в. д. 2;

9. Средно извозно разстояние

10. Други характеристики на насаждението (мокошица, сватбосица, надлесни дървета, сервитути, защитени територии, Natura 2000, защитени видове описани в доклад за гори с висока консервационна стойност, мъртва дървесина, вододобивни зони, биологично разнообразие и др.)
"Площадки за дървесина - лесна зона" за дървесина

III. Технологични указания

1. Дървесината в насаждението да се добива при спазване на технологичната схема по т. I
 2. Сечта ще се извършва с (моторен трион, ръчно, машина; кастренето на отсечените стъбла се извършва в сечище, на временен склад) БМ касторет и 2 ур. се извършва в сечище

3. Извозът от сечицето до временните складове ще се осъществява с
Техника, дървесина, вода или ресто превъртане.
 на (цели стъбла, дълги/къси секции, сортименти, чипс и др.; с влачаче по терена, изцяло натоварени)
Клас и вид на дървесина секции

4. Проектирани нови горски автомобилни пътници съгласно Наредба 5 за строителството в горските територии без промяна на предназначението им: дължина м. широчина м.

5. Изграждане и ремонт на временни извозни горски пътници:
 5.1 Тракторни - допустимо разстояние между тях м (не по-малко от 40 м), дължина м, широчина 4 м.
 5.2 Коларски - разстояние между тях м (не по-малко от 40 м), дължина м, широчина м

6. Просеки за въжени линии: бр.
 допустимо разстояние между просеките м., дължина м., широчина м.

7. Направа на технологични просеки бр.
 допустимо разстояние между тях м., дължина м., широчина м.

8. Изграждане на нови временни складове (бр., площ в ха)

9. Мерки за опазване на останките на корен цъвета, подраста, младињака и почвата
.....

10. Начини за почистване на сечицето

11. Други указания:

12. Всички операции по подготвителните и основните работи да се извършват съгласно изискванията на Правилника за здравословни и безопасни условия на труд в горите и правилата за противопожарна безопасност в горите.

ЗАПОЗНАТ с технологичния план: /поглежда се след издаването на разрешителното за сеч/
 Лицето по чл. 108, ал. 2 от ЗГ, на което е издадено разрешително за сеч №

/трите имена, подпис, дата - /

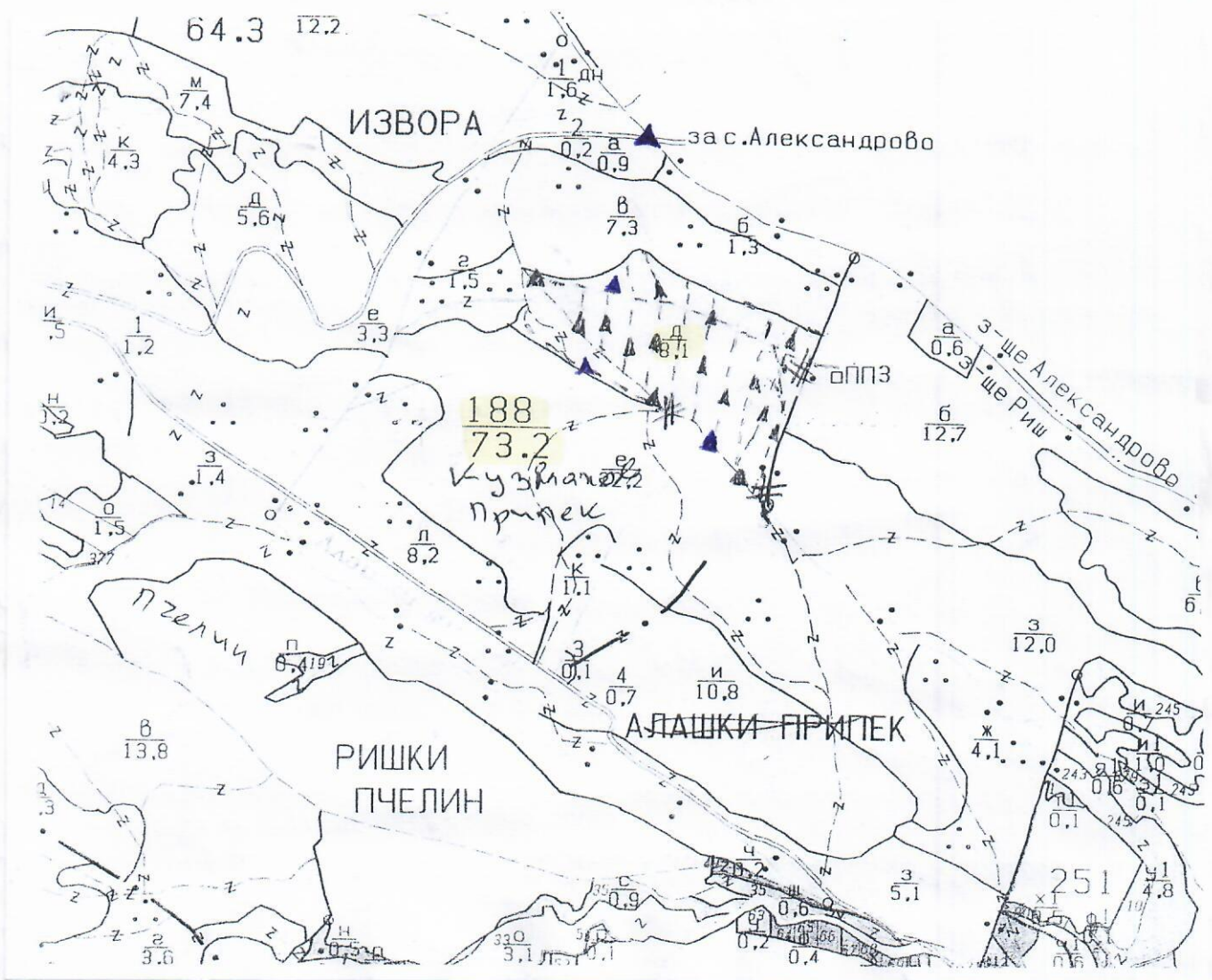
№ и дата на удостоверението за упражняване на лесовъдска практика:

чл. 59
ЗЗПД

чл. 59
ЗЗПД

ТЕХНОЛОГИЧЕН ПЛАН № 1

За добив на дървесина от отдел..... 188подотдел..... Д
На ТП ДГС/ДДС..... Смядово/потъква се само за държавни гори/
Община..... Смядово; Землище..... Ричи;
имот с (кадастрален идентификатор/КВС) №....., /потъква се само за недържавни гори/
I. Схема за добива на дървесина от насаждението



Легенда:

- | | | | |
|----------|---|---------|--|
| ± ± ± ± | проектирани коларски вр. извозни пътища | » » » » | проектирани тракторни вр. извозни пътища |
| ----- | съществуващи извозни пътища | ▲ ▲ ▲ | временен склад |
| ===== | съществуващ автомобилен път | XXXXXX | трасе на въжена линия |
| AAAAAAAA | технологична просека | ==+==+ | проектиран автомобилен път |
| □ | | # | място за зареждане с ГСМ и за отпадъци |

На схемата задължително се нанасят контурите на насаждението/имота, съществуващите и проектирани временни горски пътища, технологичните просеки, просеките за въжени линии, извозни пътища, временни складове както и връзката им със съществуващата автомобилна пътна мрежа.

II. Характеристика на насаждението

1. Вид на сечта ПРОРЕМНАЧЕ / интензивност 15 %
 2. Площ на подотдела 8.1 ха Размер на сечището 8.1 ха
 3. Състав по план/програма 3.1.5: 4.5: 4.5: 1.1: 1.1: 1.1 действителен 4.7: 3.1: 3.1: 4.5: 4.5: 1.1: 1.1: 1.1
 5. Запас на 1 ха: с клони 140 куб. м/ха, без клони 140 куб. м/ха
 6. Среден наклон на терена 10 градуса
 7. Очакван добив от маркираната дървесина 354 лежаща маса, куб. м.

дърв. вид категория	Цер					Общо	дърв. вид категория	Цер					Общо	вършина
	Цер	Габра	Мънар	-	Общо			Цер	Габра	Мънар	-	Общо		
едра	2	-	-	-	2		дребна	3	-	-	-	3		26
средна	62	-	2	-	64		дърва	280	1	4	-	285		

8. Наличие и характеристика на подраства преди сечта (състав, възраст, средна височина, % на покритие)

9. Средно извозно разстояние 200 м.

10. Други характеристики на насаждението (токовища, сватбовища, надлесни дървета, сервитути, защитени територии, Natura 2000, защитени видове описани в доклада за гори с висока консервационна стойност, мъртва дървесина, вододайни зони, биологично разнообразие и др.)

ПОПАДА В ЗАЩИТЕНА ЗОНА ПО НАТУРА 2000 ПОД № ВГ 0000 393 „ЕКОЛОЖИЧ. КООРДИНАЦИИ НА МЕСТОТО ЗАМО - БАЛКАНО - ПАНОСКИ ЦЕРОВЕ - ГОРЧОВИ ГОРИ“

III. Технологични указания

- Дървесината в насаждението да се добива при спазване на технологичната схема по т. I
- Сечта ще се извършва с (моторен трион, ръчно, машини; кастренето на отсечените стъбла се извършва: в сечище, на временен склад) БМТ-бензинов моторен трион / сечище кастренето да се извършва във сечището след което да се разхвърли равномерно по цялата площ.
- Извозът от сечището до временните складове ще се осъществява с СПЕЦИАЛИЗИРАНА ГОРСКА ТЕХНИКА ПРЪЗ СЪЩЕСТВУВАЩИТЕ ИЗВОЗНИ РЕТИЦА ДО ВРЕМЕННИТЕ СКЛАДОВЕ на (цели стъбла, дълги/къси секции, сортименти, чипс и др.; с влачене по терена, изцяло натоварени). ОТБЕЖЕНА ДЪРВЕСИНА ДА СЕ ДОБРЕ ОКАСТРЕНА НА ВСИ СЪБЛЕЖИ СЕКЦИИ ЧРЕЗ ВЛАЧЕЛИ ПО ВЪЗМОЖНОСТ ИЗЧЕЛО НАТОВАРЕНО.
- Проектирани нови горски автомобилни пътища съгласно Наредба 5 за строителството в горските територии без промяна на предназначението им: дължина м. широчина м.
- Изграждане и ремонт на временни извозни горски пътища:
 - Тракторни – допустимо разстояние между тях 40-50 м (не по-малко от 40 м), дължина 2390 м, широчина 4 м. ИМА СЪЩЕСТВУВАЩИ ОТ ПРЕДИШНИ СЕГМ, СЪЩИТЕ СА ОБОЗНАЧЕНИ НА СКИЦАТА И ТЕРЕНА
 - Коларски - разстояние между тях м (не по-малко от 40 м), дължина м, широчина м
- Просеки за въжени линии: бр.
допустимо разстояние между просеките м., дължина м., широчина м.
- Направа на технологични просеки бр.
допустимо разстояние между тях м., дължина м., широчина м.
- Изграждане на нови временни складове (бр., площ в ха) ЗАСЛАДИРАНЕ НА ОТБЕЖЕНИТЕ СЪРТИМЕНТИ ДО 1 м ДА СЕ ИЗПОЛЗВАТ ПРАЗНИТЕ ПРОСТРАНСТВА ПОКЪРНИ СЪЩЕСТВУВАЩИТЕ РЕТИЦА, КАТО СЕ СПАЗВАТ ИЗИСЪВАНИЯТА НА СЕРТИФИКАЦИЯТА
- Мерки за опазване на оставащите на корен дървета, подраства, младияка и почвата ОТБЕЖЕНИТЕ СЪБЛА ДА СЪ ДОБРЕ ОКАСТРЕНИ НА ВСИ СЪБЛЕЖИ СЕКЦИИ
- Начини за почистване на сечището РАВНОМЕРНО РАЗХВЪРЛАНЕ КА ВЕРШИКАТА ПО ЦЯЛАТА ПЛОЩ
- Други указания: ДА СЕ СПАЗВАТ МЕРКИТЕ ЗА ПРОТЪВОПОЖАРНА ЗАЩИТА И ДЪЖДАНА КА ТРЪДА

Да се изнасят битовите отпадъци от сечището извън горските територии на определените за това места.

12. Всички операции по подготвителните и основните работи да се извършват съгласно изискванията на Правилника за здравословни и безопасни условия на труд в горите и правилата за противопожарна безопасност в горите.

ЗАПОЗНАТ с технологичния план: /попълва се след издаването на разрешителното за сеч/
 Лицето по чл. 108, ал. 2 от ЗГ, на което е издадено разрешително за сеч №

/ трите имена, подпис, дата - /

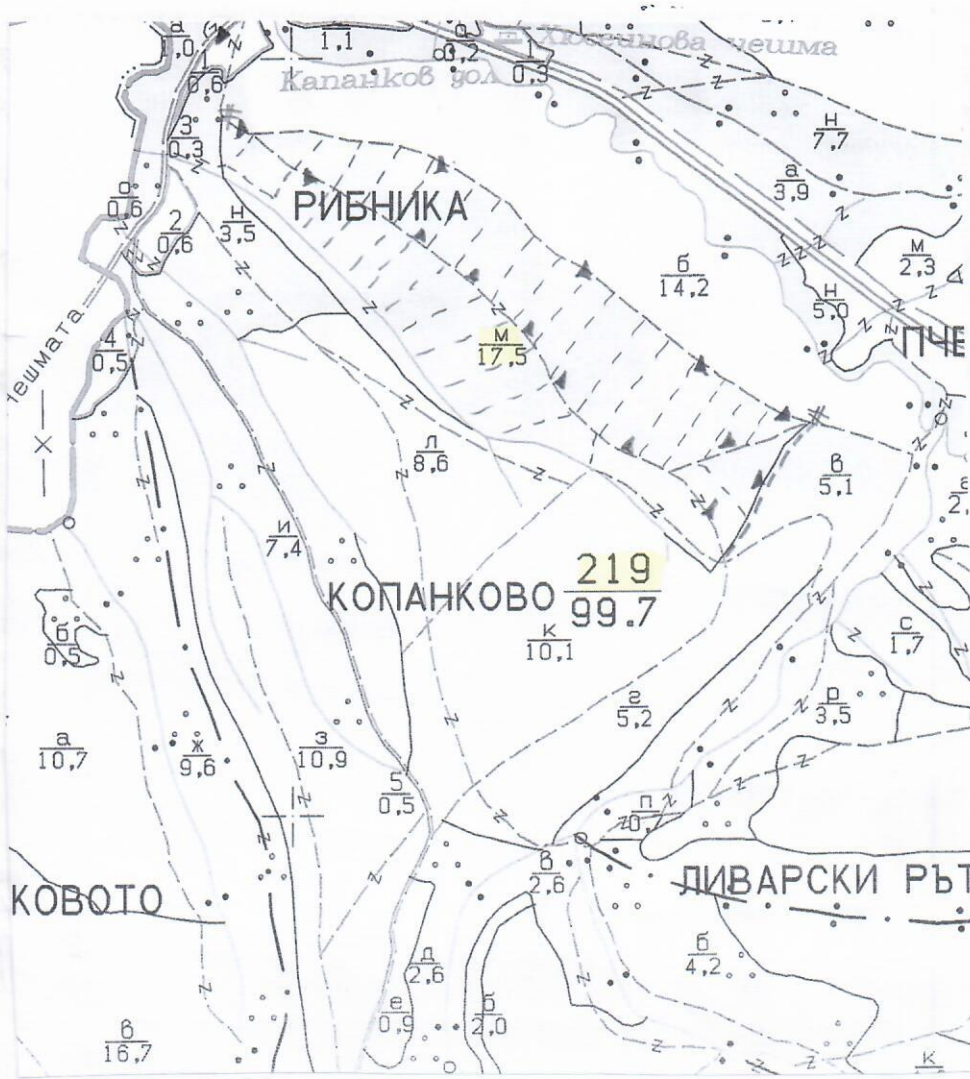
№ и дата на удостоверение за упражняване на лесовъдска практика:

чл. 59
ЗЗПА

чл. 59
ЗЗПА

ТЕХНОЛОГИЧЕН ПЛАН № 1..

За добив на дървесина от отдел 219.....подотдел М.....
На ТП ДГС/ДДС Смядово...../попълва се само за държавни гори/
Община Смядово.....; Землище с. Рич.....;
имот с (кадастрален идентификатор/КВС) №....., /попълва се само за недържавни гори/
I. Схема за добива на дървесина от насаждението



Легенда:

- | | |
|---|--|
| проектирани коларски вр. извозни пътища | проектирани тракторни вр. извозни пътища |
| съществуващи извозни пътища | временен склад |
| съществуващ автомобилен път | трасе на въжена линия |
| технологична просека | проектиран автомобилен път |
| | място за зареждане с ГСМ и за отпадъци |

На схемата задължително се нанасят контурите на насаждението/имота, съществуващите и проектирани временни горски пътища, технологичните просеки, просеките за въжени линии, извозни пътища, временни складове както и проектите им със съществуващата автомобилна пътна мрежа

II. Характеристика на насаждението

1. Вид на сечта Прорендоже в гъсти групи / интензивност 15 %
 Втори вид сеч / интензивност %
 2. Площ на подотдела 17.5 ха Размер на сечището 17.5 ха
 3. Състав по план/програма: черв.; габр.; б.л.; действителен: черв.; габр.; б.л.;
 5. Запас на 1 ха: с клони 128 куб.м/ха, без клони 158 куб. м/ха.
 6. Среден наклон на терена 4 градуса.
 7. Очакван добив от маркираната дървесина 452 лежаща маса, куб.м.

дърв. вид категория	ДББ	Цер	Габър	Третия	дърв. вид категория	ДББ	Цер	Габър	Третия		
едра	1	9	1	6	дребна	1	1	3	1		вършина
средна	2	47	21	1	дърва	34	209	117	3		78

8. Наличие и характеристика на подраста преди сечта (състав, възраст, средна височина, % на покритие)
 9. Средно извозно разстояние;

10. Други характеристики на насаждението (токовища, сватбовища, надлесни дървета, сервитути, защитени територии, Natura 2000, защитени видове описани в доклада за гори с висока консервационна стойност, мъртва дървесина, вододайни зони, биологично разнообразие и др.)

Попада в защитена зона по Natura под № BG 0000 149
 и РИШКМ проход - за изтека зона за местобитаята

III. Технологични указания

1. Дървесината в насаждението да се добива при спазване на технологичната схема по т. I
 2. Сечта ще се извършва с (моторен трион, ръчно, машини; кастренето на отсечените стъбла се извършва: в сечище, на временен склад) БМТ, кастренето се извършва в сечището
 3. Извозът от сечището до временните складове ще се осъществява с: средна механизация
 зореха Техника по съответстващите музони и пътища до в.склад.
 на (цели стъбла, дълги/къси секции, сортименти, чипс и др.; с влачене по терена, изцяло натоварени)
 от сечищата дървесина се е подре с кастрени, на къси
 стъбла и секции
 4. Проектирани нови горски автомобилни пътища съгласно Наредба 5 за строителството в горските територии без промяна на предназначението им: дължинам. ширинам.
 5. Изграждане и ремонт на временни извозни горски пътища:

5.1 Тракторни – допустимо разстояние между тях 40-50 м (не по-малко от 40 м), дължинам, ширина 4 м. има съществуващи от предишни сечище са обградени със скицата и терена

5.2 Коларски - разстояние между тяхм (не по-малко от 40 м), дължинам, ширина ... м

6. Просеки за въжени линии:бр.
 допустимо разстояние между просеките м., дължина м., ширина м.

7. Направа на технологични просекибр.
 допустимо разстояние между тяхм., дължинам., ширина м.

8. Изграждане на нови временни складове (бр., площ в ха) отсечената дървесина се да се извозват цялостно и частно от страна на съответстващите пътища

9. Мерки за опазване на оставащите на корен дървета, подраста, младиняка и почвата
 ред се кастрени стъбла, къси стъбла и секции

10. Начини за почистване на сечището равномерни разхвърляне по цялата площ

11. Други указания: да се спазват мерките за противопожарна безопасност и охрана на труда

Да се изнасят битовите отпадъци от сечището извън горските територии на определените за това места.
 12. Всички операции по подготвителните и основните работи да се извършват съгласно изискванията на Правилника за здравословни и безопасни условия на труд в горите и правилата за противопожарна безопасност в горите.

ЗАПОЗНАТ с технологичния план: /попълва се след издаването на разрешителното за сеч/
 Лицето по чл. 108, ал. 2 от ЗГ, на което е издадено разрешително за сеч №

..... /трите имена, подпис, дата - /
 № и дата на удостоверение за упражняване на лесовъдска практика: