



## II. Характеристика на насаждението

1. Вид на сечта ..... Провичка / интензивност 10 %  
 Втори вид сеч ..... / интензивност ..... %  
 2. Площ на подотдела 15,3 ха Размер на сечището 15,3 ха  
 3. Състав по план/програма Б.С. 51 26 21 18 11 9 0 1, действителен Б.С. 51 26 21 18 11 9 0 1  
 5. Запас на 1 ха: с клони 258 куб.м/ха, без клони 229 куб. м/ха.  
 6. Среден наклон на терена 15 градуса.  
 7. Очакван добив от маркираната дървесина 342 лежаща маса, куб.м.

дърв. вид категория	УФ	СРР	Б.С	2.СР	млн/м <sup>3</sup> /ха	дърв. вид категория	УФ	СРР	Б.С	2.СР	млн/м <sup>3</sup> /ха	вършина
едра	-	-	31	27	51	дребна	-	-	11	1	7	
средна	1	-	27	35	43	дърва	117	8	3	3	2/33	

8. Наличие и характеристика на подраства преди сечта (състав, възраст, средна височина, % на покритие) .....

9. Средно извозно разстояние .....

10. Други характеристики на насаждението (токовица, сватбовица, надлесни дървета, сервитути, защитени територии, Natura 2000, защитени видове описани в доклада за гори с висока консервационна стойност, мъртва дървесина, вододайни зони, биологично разнообразие и др.)

Зона месторождения 0393 Сенокордър Кален - Елени

## III. Технологични указания

1. Дървесината в насаждението да се добива при спазване на технологичната схема по т. I  
 2. Сечта ще се извършва с (моторен трион, ръчно, машини; кастренето на отсечените стъбла се извършва: сечище, на временен склад) Б.И.Т. кастренето на отсечените стъбла да се извършва в сечището  
 3. Извозът от сечището до временните складове ще се осъществява с специализирана на (цели стъбла, дълги/къси секции, сортименти, чипс и др.; с влачене по терена, изцяло натоварени) всичка техника по съществуващите пътища  
 4. Проектирани нови горски автомобилни пътища съгласно Наредба 5 за строителството в горските територии без промяна на предназначението им: дължина .....м. широчина .....м.  
 5. Изграждане и ремонт на временни извозни горски пътища:  
 5.1 Тракторни – допустимо разстояние между тях .....м (не по-малко от 40 м), дължина .....м, широчина 4 м.  
 5.2 Коларски - разстояние между тях .....м (не по-малко от 40 м), дължина .....м, широчина ... м  
 6. Просеки за въжени линии: ..... бр.  
 допустимо разстояние между просеките ..... м., дължина ..... м., широчина ..... м.  
 7. Направа на технологични просеки .....бр.  
 допустимо разстояние между тях .....м., дължина .....м., широчина ..... м.  
 8. Изграждане на нови временни складове (бр., площ в ха) .....
9. Мерки за опазване на оставащите на корен дървета, подраства, младиняка и почвата кастренето да се извършва в сечището и извозните пътища  
 10. Начини за почистване на сечището възникващото разверляне на вършината по участъка  
 11. Други указания: Да се спазват мерките за противопожарна защита и охрана на треска  
 Да се изнасят битовите отпадъци от сечището извън горските територии на определените за това места.  
 12. Всички операции по подготвителните и основните работи да се извършват съгласно изискванията на Правилника за здравословни и безопасни условия на труд в горите и правилата за противопожарна безопасност в горите.

ЗАПОЗНАТ с технологичния план: ..... /попълва се след издаването на разрешителното за сеч/  
 Лицето по чл. 108, ал. 2 от ЗГ, на което е издадено разрешително за сеч № .....

/ трите имена, подпис, дата - /

№ и дата на удостоверението за упражняване на лесоходска практика: .....





Изготви:

С. 59 331 Д

/име, фамилия/

дата: 18

№ и дата на удостоверение за упражняване на лесовъдска практика: 3596/29.06.2011г

Одобрил:

име, фамилия/ подпис:

дата: .....Г.,

№ и дата на удостоверение за упражняване на лесовъдска практика: .....

### ТЕХНОЛОГИЧЕН ПЛАН № 1..

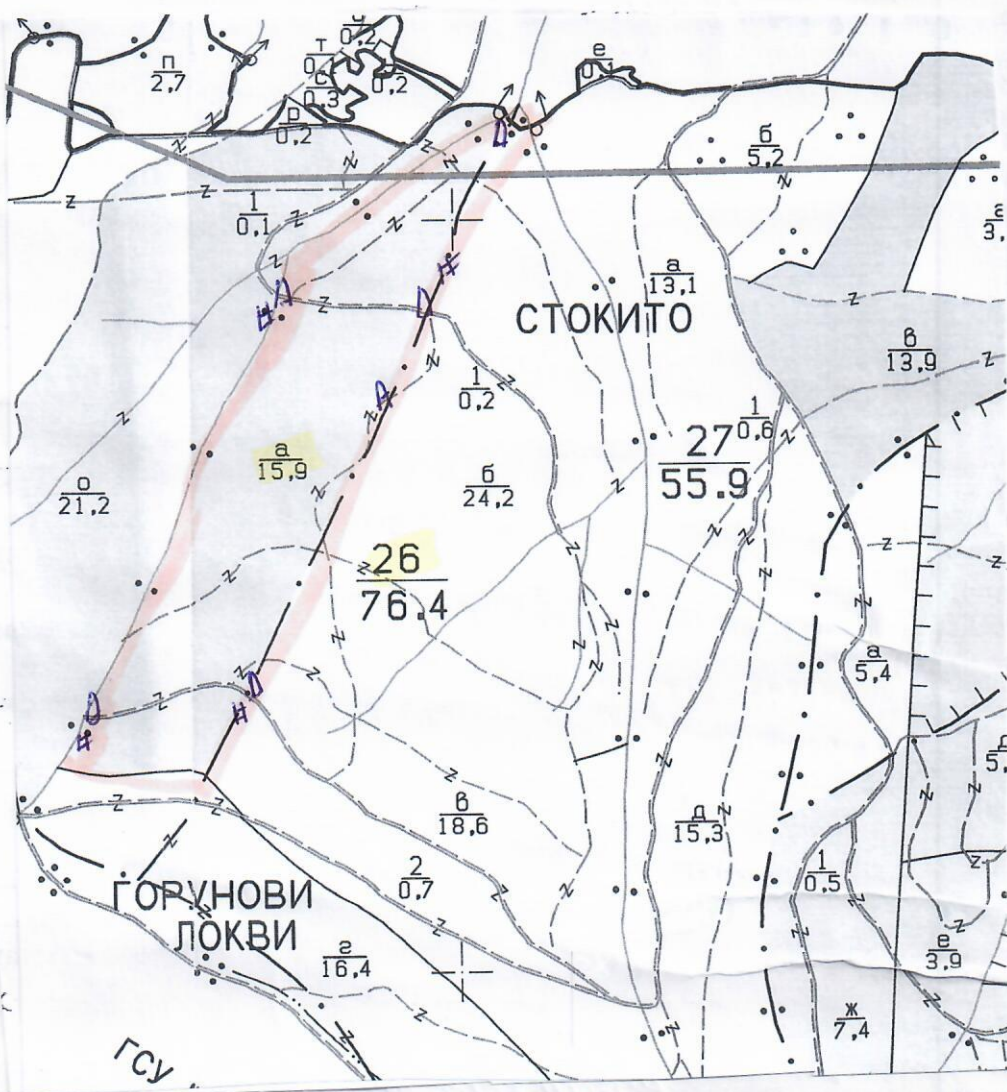
За добив на дървесина от отдел. 26 ..... подотдел. А .....

На ТП ДГС/ДЛС. Сладково ..... /попълва се само за държавни гори/

Община Сладково .....; Землище ч. Сладково .....

имот с (кадастрален идентификатор/КВС) №....., /попълва се само за недържавни гори/

#### I. Схема за добива на дървесина от насаждението



#### Легенда:

± ± ± ± проектирани коларски вр. извозни пътища

- - - - - съществуващи извозни пътища

===== съществуващ автомобилен път

^^^^^^^^ технологична просека

█ трайно насаждение

»»»»» проектирани тракторни вр. извозни пътища

▲ ▲ ▲ временен склад

XXXXXX трасе на въжена линия

==+==+== проектиран автомобилен път

# място за зареждане с ГСМ и за отпадъци

На схемата задължително се нанасят контурите на насаждението/имота, съществуващите и проектирани временни горски пътища, технологичните просеки, просеките за въжени линии, извозни пътища, временни складове както и връзката им със съществуващата автомобилна пътна мрежа.

## II. Характеристика на насаждението

1. Вид на сечта Брадика / интензивност 10 %  
 Втори вид сеч ..... / интензивност ..... %  
 2. Площ на подотдела 15,9 ха Размер на сечището 15,9 ха  
 3. Състав по план/програма Бук 8 Га 2 ....., действителен Бук 7 Га 2 Ш 1 .....  
 5. Запас на 1 ха: с клонови 274 ..куб.м/ха, без клонови 242 ..куб. м/ха.  
 6. Среден наклон на терена 1,9 ..градуса.  
 7. Очакван добив от маркираната дървесина 510 ....., лежаща маса, куб.м.

дърв. вид категория	Бук	Га	Ш	дърв. вид категория	Бук	Га	Ш	дърв. вид категория	Бук	Га	Ш	дърв. вид категория	Бук	Га	Ш
едра	43	7	-	дребна	-	-	-	едра	-	-	-	дребна	-	-	-
средна	36	11	3	дърва	267	136	23	едра	-	-	-	дребна	-	-	-

8. Наличие и характеристика на подраства преди сечта (състав, възраст, средна височина, % на покритие) .....

9. Средно извозно разстояние 150м

10. Други характеристики на насаждението (токовица, сватбовица, надлесни дървета, сервитути, защитени територии, Natura 2000, защитени видове описани в доклада за гори с висока консервационна стойност, мъртва дървесина, водоопазни зони, биологично разнообразие и др.)

Зона местодобития Екокоридор 0393 Камчия Елине -  
Зона Гата зона местодобитие

## III. Технологични указания

1. Дървесината в насаждението да се добива при спазване на технологичната схема по т. I  
 2. Сечта ще се извършва с (моторен трион, ръчно, машини; кастренето на отсечените стъбла се извършва: в сечище, на временен склад) Б.Ш. кастрилата на отсечените стъбла  
да се извършва в сечището

3. Извозът от сечището до временните складове ще се осъществява с специални трактори  
Гарска Теринка Жибатинска Гата и ратко претваране  
 на (цели стъбла, дълги/къси секции, сортименти, чипс и др.; с влачене по терена, изцяло натоварени).....  
Извозът да става на две скачени секции или  
изцяло натоварени

4. Проектирани нови горски автомобилни пътища съгласно Наредба 5 за строителството в горските територии без промяна на предназначението им: дължина .....м. ширина .....м.

5. Изграждане и ремонт на временни извозни горски пътища: на сечището  
 5.1 Тракторни – допустимо разстояние между тях .....м (не по-малко от 40 м), дължина .....м, ширина 4 м.

5.2 Коларски - разстояние между тях .....м (не по-малко от 40 м), дължина .....м, ширина ... м

6. Просеки за въжени линии: ..... бр.  
 допустимо разстояние между просеките ..... м., дължина ..... м., ширина ..... м.

7. Направа на технологични просеки .....бр.  
 допустимо разстояние между тях .....м., дължина .....м., ширина ..... м.

8. Изграждане на нови временни складове (бр., площ в ха) има и т.с. в сечището  
рамни и стари извадени от гата и се покриват през месец по край

9. Мерки за опазване на оставащите на корен дървета, подраства, младиняка и почвата  
Да се опазват удебеленията на сечището да се опазват

10. Начини за почистване на сечището Варимката, ръчно, разваляне по цялата

11. Други указания: Да се спазват всички мерки за безопасност  
Временни складове за Българска  
 Да се изнасят битовите отпадъци от сечището извън горските територии на определените за това места.

12. Всички операции по подготвителните и основните работи да се извършват съгласно изискванията на Правилника за здравословни и безопасни условия на труд в горите и правилата за противопожарна безопасност в горите.

**ЗАПОЗНАТ с технологичния план:** ..... /попълва се след издаването на разрешителното за сеч/  
 Лицето по чл. 108, ал. 2 от ЗГ, на което е издадено разрешително за сеч № .....

/трите имена, подпис, дата -/

№ и дата на удостоверение за упражняване на лесоходска практика: .....

Изготв

..... *С. 59 33ЛД*

/име, фам

дата: *12.11.2011.*

№ и дата на удостоверение за упражняване на лесовъдска практика: *3509/23.06.11.*

Одобрил:.....

име, фамилия, /подпис:.....

дата:.....Г.,

№ и дата на удостоверение за упражняване на лесовъдска практика:.....

### ТЕХНОЛОГИЧЕН ПЛАН № 1..

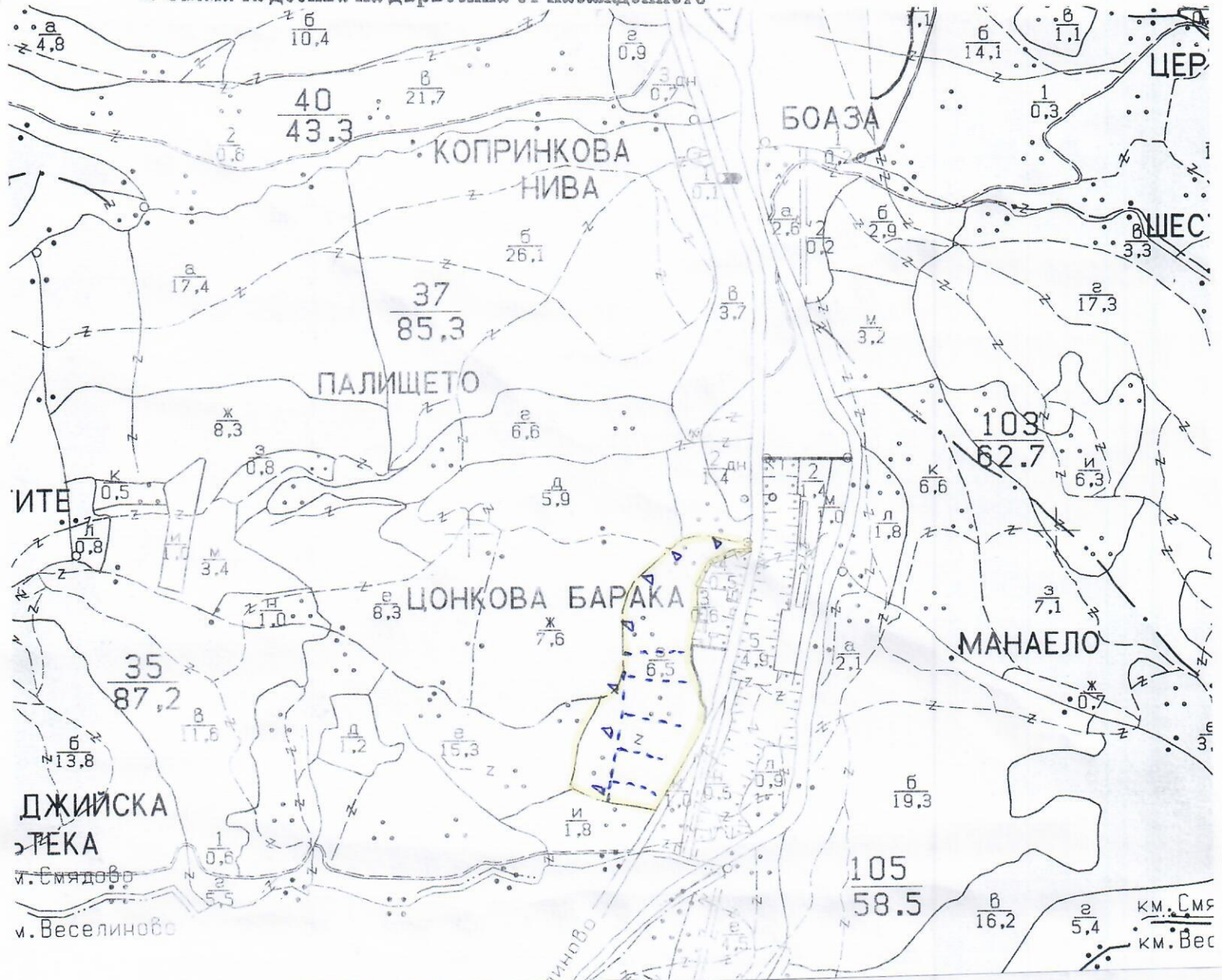
За добив на дървесина от отдел..... *35*..... подотдел..... *3*.....

На ТП ДГС/ДЛС..... *Силдово*..... /попълва се само за държавни гори/

Община..... *Силдово*.....; Землище..... *п. Силдово*.....;

имот с (кадастрален идентификатор/КВС) №....., /попълва се само за недържавни гори/

#### I. Схема за добива на дървесина от насаждението







Име, фамилия, подпис

Дата: ..... г.

№ и дата на удостоверение за упражняване на лесовъдска практика

Име, фамилия, подпис

Дата: ..... г.

№ и дата на удостоверение за упражняване на лесовъдска практика

### ТЕХНОЛОГИЧЕН ПЛАН № 1

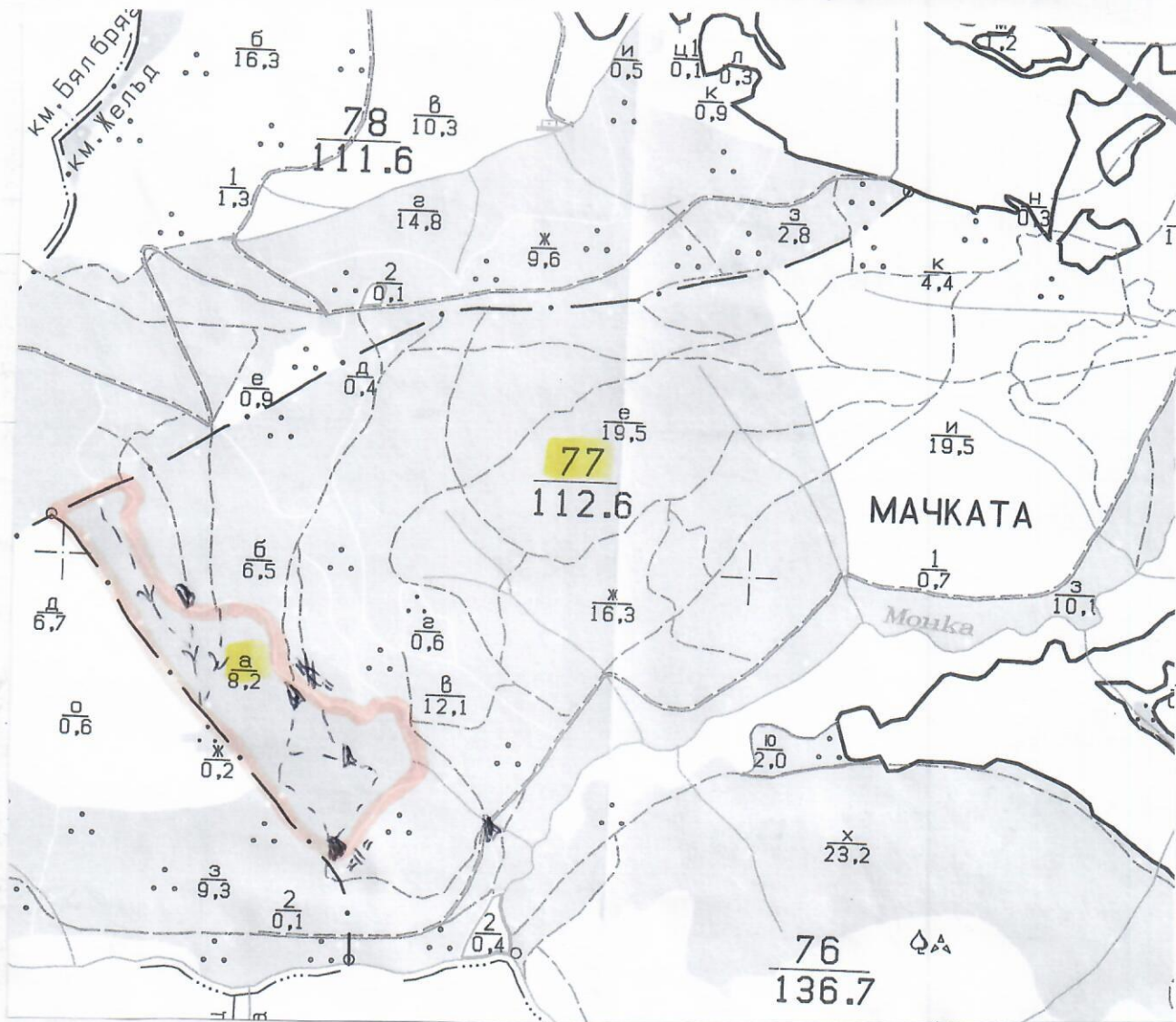
За добив на дървесина от отдел **77** ..... подотдел **9** .....

На ТП ДГС/ДНС **Смърдово** ..... /попълва се само за държавни гори/

Община **Смърдово** ..... Земленище с: **Н/200/1** .....

имот с (кадастрален идентификатор/КВС) № ..... /попълва се само за недържавни гори/

I. Схема за добива на дървесина от насаждението



#### Легенда:

- |   |  |
|---|--|
| проектирани коларски гр. извозни пътища | проектирани тракторни гр. извозни пътища |
| съществуващи извозни пътища             | временен склад                           |
| съществуващ автомобилен път             | трасе на въжена линия                    |
| технологична просека                    | проектиран автомобилен път               |
| място за зареждане с ГСМ и за отпадъци  |  |

На схемата задължително се нанасят контурите на насаждението/имота, съществуващите и проектирани време горски пътища, технологичните просеки, просеките за въжени линии, извозни пътища, временни складове как връзката им със съществуващата автомобилна пътна мрежа.

2. Площ на подотдела 8.2 ха Размер на сечивото 8.2 ха  
 3. Състав по план/програма ДКФУЗ ГБ действителен БСФУЛ ГБР  
 5. Запас на I ха с клонови 150 куб м/ха, без клонови 13.5 куб. м/ха  
 6. Среден наклон на терена 17° градуса  
 7. Очакван добив от маркираната дървесина 299 лежача маса, куб м

дърв. вид категория	дърв. вид категория					дърв. вид категория					вършина
	бк	гб	ка	кф	кд	и	и	и	и	и	
едра	16	6	-	-	-	-	-	-	-	1	
средна	-	-	1	-	5	15	21	26	3	15	

8. Наличие и характеристика на подраста преди сечта (състав, възраст, средна височина, % на покритие) бк. 5 г. 5 5 г. ср. в. 1. 104. 30%

9. Средно извозно разстояние 100 м.  
 10. Други характеристики на насаждението (моховица, сватбовица, надлесни дървета, сервитутни защитени територии, Natura 2000, защитени видове описани в доклада за гори с висока консервационна стойност, карта дървесина, вододобни зони, биологично разнообразие и др.)  
"Еко мрежа Витоша - Еко мрежа" зони за защита за медонос.

III. Технологични указания

- Дървесината в насаждението да се добива при спазване на технологичната схема по т. I
- Сечта ще се извършва с (моторен трион, ръчно, машини, кастренето на отсечените стъбла се извършва в сечище, на временен склад) блм, кастренето да става в сечище
- Извозът от сечището до временните складище ще се осъществява с опен, Гери  
на (цели стъбла, дълги/къси секции, сортименти, чипс и др.; с влзаче по терена, изцяло вагтоварени)  
ка вагон и гдет с окатион сечища, етоу вагон
- Проектирани нови горски автомобилни пътища съгласно Наредба 5 за строителството в горските територии без промяна на предназначението им: дължина ..... м. широчина ..... м.
- Изграждане и ремонт на временни извозни горски пътища:
  - Тракторни - допустимо разстояние между тях ..... м (не по-малко от 40 м), дължина ..... м, широчина 4 м.
  - Коларски - разстояние между тях ..... м (не по-малко от 40 м), дължина ..... м, широчина ..... м
- Просеки за въжени линии: ..... бр.  
 допустимо разстояние между просеките ..... м, дължина ..... м, широчина ..... м.
- Направа на технологични просеки ..... бр.  
 допустимо разстояние между тях ..... м, дължина ..... м, широчина ..... м.
- Изграждане на нови временни складище (бр., площ в ха)
- Мерки за опазване на оставащите на корен дървета, подраста, младняка и почвата
- Начини за почистване на сечището в едно време
- Други указания: да се опазва екологичната среда

Да се изнасят битовите отпадъци от сечището извън горските територии на определените за това места.  
 12. Всички операции по подготвителните и основните работи да се извършват съгласно изискванията на Правилника за здравословни и безопасни условия на труд в горите и правилата за противопожарна безопасност в горите.

ЗАПОЗНАТ с технологичния план: ..... /попълва се след издаването на позволение за сеч № .....  
 Лицето по чл. 108, ал. 2 от ЗГ, на което е издадено позволение за сеч № .....

/трите имена, подпис, дата - /  
 № и дата на удостоверение за упражняване на лесовъдска практика: .....

I  
..  
/в  
Д  
№  
лв

чл. 59

33 ПД

Одобрил: .....

име, фамилия, /подпис: .....

дата: .....Г.,

№ и дата на удостоверение за упражняване на  
лесовъдска практика: .....

## ТЕХНОЛОГИЧЕН ПЛАН № 1

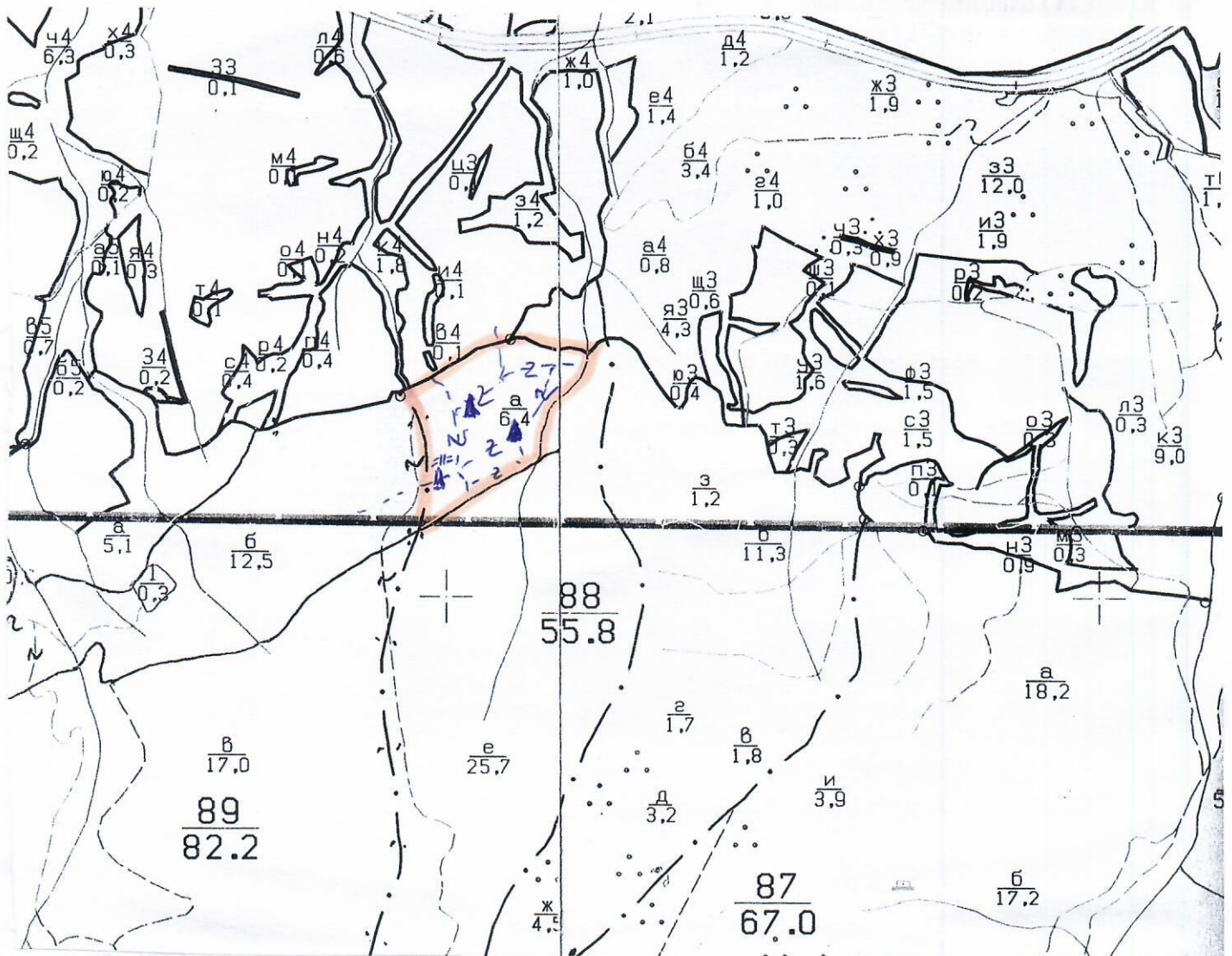
За добив на дървесина от отдел..... 88 .....подотдел..... а

На ТП ДГС/ДИС..... Снягово ..... /потътва се само за държавни гори/

Община..... Снягово .....; Землище..... 15. Бряг.....;

имот с (кадастрален идентификатор/КВС) №....., /потътва се само за недържавни гори/

## I. Схема за добива на дървесина от насаждението



## Легенда:

± ± ± ± проектирани коларски вр. извозни пътища

- - - - - съществуващи извозни пътища

===== съществуващ автомобилен път

^^^^^^^^ технологична просека

.....

»»»»» проектирани тракторни вр. извозни пътища

▲▲▲▲ временен склад

xxxxxxx трасе на въжена линия

==+==+== проектиран автомобилен път

# място за зареждане с ГСМ и за отпадъци

На схемата задължително се нанасят контурите на насаждението/имота, съществуващите и проектирани временни горски пътища, технологичните просеки, просеките за въжени линии, извозни пътища, временни складове както и връзката им със съществуващата автомобилна пътна мрежа.

## II. Характеристика на насаждението

1. Вид на сечта ..... Гр. - просек план ..... / интензивност 25 %  
 2. Площ на подотдела ..... 6.4 ха ..... Размер на сечището ..... 6.4 ха  
 3. Състав по план/програма ..... Дк. 6; Гб. 3; Ик. 1 ..... действителен ..... Дк. 6; Гб. 3; Ик. 1 .....  
 5. Запас на 1 ха: с клони ..... 196 куб. м/ха, без клони ..... 29 куб. м/ха.  
 6. Среден наклон на терена ..... 11 градуса.  
 7. Очакван добив от маркираната дървесина ..... 233 ..... лежаща маса, куб. м.

дърв. вид категория	Дк	Гб	Ик		дърв. вид категория	-и-	-и-	-и-			
едра	-	-	-		дребна	-	-	-		вър-	
средна	-	1	-		дърва	196	29	7		шина	23

8. Наличие и характеристика на подраства преди сечта (състав, възраст, средна височина, % на покритие) ..... Дк., Гб., Ик., Лр. 5. г. ср. 1.50 м 25% мина ка и др. .....

9. Средно извозно разстояние ..... 100 м.;

10. Други характеристики на насаждението (токовища, сватбовища, надлесни дървета, сервитути, защитени територии, Натура 2000, защитени видове описани в доклада за гори с висока консервационна стойност, мъртва дървесина, вододайни зони, биологично разнообразие и др.)

..... "Екологична зона" защитена зона за мъртва дървесина .....

## III. Технологични указания

1. Дървесината в насаждението да се добива при спазване на технологичната схема по т. I  
 2. Сечта ще се извършва с (моторен трион, ръчно, машини; кастренето на отсечените стъбла се извършва: в сечище, на временен склад) ..... ВЛТ ..... ка 5 р. до 6 сечища .....

3. Извозът от сечището до временните складове ще се осъществява с ..... следваща р. територия, влачене със или ръчно извозване .....

на (цели стъбла, дълги къси секции, сортименти, чипс и др.; с влачене по терена, изцяло натоварени) ..... ка или секция, или бранши или чрез мотобили .....

4. Проектирани нови горски автомобилни пътища съгласно Наредба 5 за строителството в горските територии без промяна на предназначението им: дължина ..... м. широчина ..... м.

5. Изграждане и ремонт на временни извозни горски пътища:

5.1 Тракторни – допустимо разстояние между тях ..... м (не по-малко от 40 м), дължина ..... м, широчина 4 м.

5.2 Коларски - разстояние между тях ..... м (не по-малко от 40 м), дължина ..... м, широчина ..... м

6. Просеки за въжени линии: ..... бр.

допустимо разстояние между просеките ..... м., дължина ..... м., широчина ..... м.

7. Направа на технологични просеки ..... бр.

допустимо разстояние между тях ..... м., дължина ..... м., широчина ..... м.

8. Изграждане на нови временни складове (бр., площ в ха) .....

9. Мерки за опазване на оставащите на корен дървета, подраства, младияка и почвата

..... да се извършва задължително дървесина в една брана в цялата зона .....

10. Начини за почистване на сечището ..... вършица и на малки кучета със мотобили .....

11. Други указания: ..... да се спазва правилата на сечището .....

..... да се спазва правилата .....

Да се изнасят битовите отпадъци от сечището извън горските територии на определените за това места.

12. Всички операции по подготвителните и основните работи да се извършват съгласно изискванията на Правилника за здравословни и безопасни условия на труд в горите и правилата за противопожарна безопасност в горите.

**ЗАПОЗНАТ с технологичния план:** ..... /попълва се след издаването на разрешителното за сеч/

Лицето по чл. 108, ал. 2 от ЗГ, на което е издадено разрешително за сеч № .....

/ грите имена, подпис, дата - /

№ и дата на удостоверение за упражняване на лесоходска практика: .....



## II. Характеристика на насаждението

1. Вид на сечта ..... Груново - шостенски ..... / интензивност 25%  
 Втори вид сеч ..... / интензивност ..... %  
 2. Площ на подотдела 12.5 ха Размер на сечището 12.5 ха  
 3. Състав по план/програма Скт. бр. 2 клас 1 ....., действителен Скт. бр. 2 клас 1 с. кл. гур.  
 5. Запас на 1 ха: с клони 183 куб.м/ха, без клони 128 куб. м/ха.  
 6. Среден наклон на терена 12° градуса.  
 7. Очакван добив от маркираната дървесина 823 лежаща маса, куб.м.

дърв. вид категория	Ск	Ср	Габ.	Секс	дърв. вид категория	Ск	Ср	Габ.	Секс		
едра	24	-	-	-	дребна	-	-	-	-		вър-
средна	1	-	1	-	дърва	593	29	165	10		шина

8. Наличие и характеристика на подраста преди сечта (състав, възраст, средна височина, % на покритие) Скк, 1-5 г., ср. д. - 1. клас, 50% покритие.

9. Средно извозно разстояние 250 м.  
 10. Други характеристики на насаждението (токовища, сватбовища, надлесни дървета, сервитути, защитени територии, Natura 2000, защитени видове описани в доклада за гори с висока консервационна стойност, мъртва дървесина, вододайни зони, биологично разнообразие и др.)  
Едно керуца, Калас - Елкс, защитена зона за изобилна

## III. Технологични указания

1. Дървесината в насаждението да се добива при спазване на технологичната схема по т. I  
 2. Сечта ще се извършва с (моторен трион, ръчно, машини; кастренето на отсечените стъбла се извършва: в сечище, на временен склад) 13 м.т.  
 3. Извозът от сечището до временните складове ще се осъществява с с.к. от сечището до временните складове, дълги/къси секции, сортименти, чипс и др., с влачене по терена, изцяло натоварени.  
 4. Проектирани нови горски автомобилни пътища съгласно Наредба 5 за строителството в горските територии без промяна на предназначението им: дължина .....м. широчина .....м.  
 5. Изграждане и ремонт на временни извозни горски пътища:  
 5.1 Тракторни – допустимо разстояние между тях .....м (не по-малко от 40 м), дължина .....м, широчина 4 м.  
 5.2 Коларски - разстояние между тях .....м (не по-малко от 40 м), дължина .....м, широчина .....м  
 6. Просеки за въжени линии: ..... бр.  
 допустимо разстояние между просеките ..... м., дължина ..... м., широчина ..... м.  
 7. Направа на технологични просеки .....бр.  
 допустимо разстояние между тях .....м., дължина .....м., широчина ..... м.  
 8. Изграждане на нови временни складове (бр., площ в ха) .....  
 9. Мерки за опазване на оставащите на корен дървета, подраста, младияка и почвата  
Скк се извозва редовно, дърветата са на място, няма бича бране.  
 10. Начини за почистване на сечището Дърветата са на място, няма бича бране, няма  
 11. Други указания: Скк се извозва редовно, дърветата са на място, няма бича бране.  
 Да се изнасят битовите отпадъци от сечището извън горските територии на определените за това места.  
 12. Всички операции по подготвителните и основните работи да се извършват съгласно изискванията на Правилника за здравословни и безопасни условия на труд в горите и правилата за противопожарна безопасност в горите.

**ЗАПОЗНАТ с технологичния план:** ..... /попълва се след издаването на разрешителното за сеч/  
 Лицето по чл. 108, ал. 2 от ЗГ, на което е издадено разрешително за сеч № .....

/ трите имена, подпис, дата - /

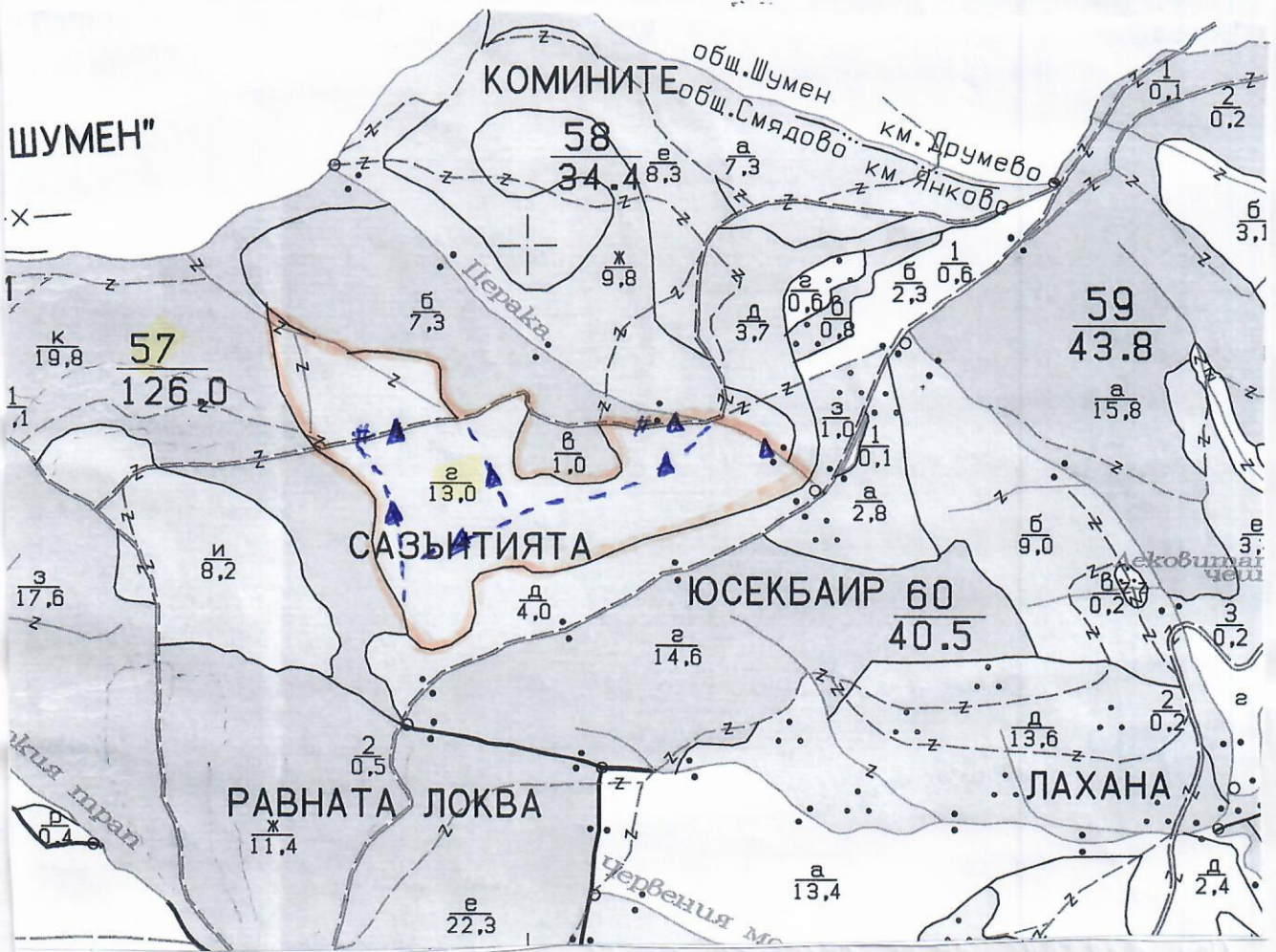
№ и дата на удостоверението за упражняване на лесовъдска практика: .....

Чл. 59  
33AD

Одобрил: .....  
име, фамилия./ подпис: .....  
дата: .....Г.,  
№ и дата на удостоверение за упражняване на лесовъдска практика: .....

ТЕХНОЛОГИЧЕН ПЛАН № 1

За добив на дървесина от отдел..... 57 .....подотдел..... Г.....  
На ТП ДГС/ДЛС..... Смядово ...../потъла се само за държавни гори/  
Община..... Смядово.....; Землище с. Янково.....;  
имот с (кадастрален идентификатор/КВС) №....., /потъла се само за недържавни гори/  
I. Схема за добива на дървесина от насаждението



Легенда:

- |         |   |         |  |
|---------|---|---------|--|
| ⊕ ⊕ ⊕ ⊕ | проектирани коларски вр. извозни пътища | ⊕ ⊕ ⊕ ⊕ | проектирани тракторни вр. извозни пътища |
| ⊕ ⊕ ⊕ ⊕ | съществуващи извозни пътища             | ▲ ▲ ▲   | временен склад                           |
| ⊕ ⊕ ⊕ ⊕ | съществуващ автомобилен път             | XXXXXX  | трассе на въжена линия                   |
| AAAAAAA | технологична просека                    | ⊕ ⊕ ⊕ ⊕ | проектиран автомобилен път               |
| ⊕ ⊕ ⊕ ⊕ | граница на потъла                       | #       | място за зареждане с ГСМ и за отпадъци   |

На схемата задължително се нанасят контурите на насаждението/имота, съществуващите и проектирани временни горски пътища, технологичните просеки, просеките за въжени линии, извозни пътища, временни складове както и

## II. Характеристика на насаждението

1. Вид на сечта ..... Пробирка ..... / интензивност 10 %  
 Втори вид сеч ..... / интензивност ..... %  
 2. Площ на подотдела 13.0 ха Размер на сечището 13.0 ха  
 3. Състав по план/програма Бук 8; бор 1; ур 1; действителен Бук 8; бор 1; ур 1;  
 5. Запас на 1 ха: с клони 230 куб.м/ха, без клони 197 куб. м/ха.  
 6. Среден наклон на терена 17.9 градуса.  
 7. Очакван добив от маркираната дървесина 453 лежаща маса, куб.м.

дърв. вид категория	Бук	Габър	Ур	дърв. вид категория	Бук	Габър	Ур	Вършина
едра	113	11	5	дребна	1	1	-	
средна	51	8	-	дърва	221	35	7	

8. Наличие и характеристика на подраства преди сечта (състав, възраст, средна височина, % на покритие) .....

9. Средно извозно разстояние 160 м.;

10. Други характеристики на насаждението (токовица, сватбовица, надлесни дървета, сервитути, защитени територии, Natura 2000, защитени видове описани в доклада за гори с висока консервационна стойност, мъртва дървесина, вододайни зони, биологично разнообразие и др.)  
Пробирънско ронско плато, защитена зона за местообитания, защитена зона за птици

## III. Технологични указания

- Дървесината в насаждението да се добива при спазване на технологичната схема по т. I
  - Сечта ще се извършва с (моторен трион, ръчно, машини, кастренето на отсечените стъбла се извършва: в сечище, на временен склад) Сечта да се извършва със бензинов трион кастренето на клоните да се извършва в сечището
  - Извозът от сечището до временните складове ще се осъществява с специализирана горска техника с висока сила; да добре окостреят сечките на (цели стъбла, дълги/къси секции, сортименти, чипс и др.); с влачене по терена, изцяло натоварени) При влачене с трактор скабен в лебедка и тави; да се притекат и окостреят на дългите според коротите
  - Проектирани нови горски автомобилни пътища съгласно Наредба 5 за строителството в горските територии без промяна на предназначението им: дължина ..... м. широчина ..... м.
  - Изграждане и ремонт на временни извозни горски пътища: има съществуващи
    - Тракторни – допустимо разстояние между тях ..... м (не по-малко от 40 м), дължина ..... м, широчина 4 м.
    - Коларски - разстояние между тях ..... м (не по-малко от 40 м), дължина ..... м, широчина ..... м
  - Просеки за въжени линии: ..... бр.  
 допустимо разстояние между просеките ..... м., дължина ..... м., широчина ..... м.
  - Направа на технологични просеки ..... бр.  
 допустимо разстояние между тях ..... м., дължина ..... м., широчина ..... м.
  - Изграждане на нови временни складове (бр., площ в ха) За сортиментите с дължина 1-2 м; 2-2 м; ще се използват празните места покрай изв. пътища носещи на сечката
  - Мерки за опазване на оставащите на корен дървета, подраства, младиняка и почвата При влачене да се палят от карабване оставащите на корен дървета
  - Начини за почистване на сечището Вършищата равномерно разпръсната
  - Други указания: Да се спазват изискванията на ЗГ; ЗБТ и сер. т. ф. т. а. з. а. т.
- Да се изнасят битовите отпадъци от сечището извън горските територии на определените за това места.

ЗАПОЗНАТ с технологичния план: ..... /попълва се след издаването на позволителното за сеч/  
 Лицето по чл. 108, ал. 2 от ЗГ, на което е издадено позволително за сеч № .....

/трите имена, подпис, дата -/

№ и дата на удостоверение за упражняване на лесовъдска практика: .....



Ч. 59 33 М

на

Одобрил: .....

име, фамилия/подпис: .....

дата: .....г.,

№ и дата на удостоверението за упражняване на лесовъдска практика: .....

ЛОГИЧЕН ПЛАН № 1

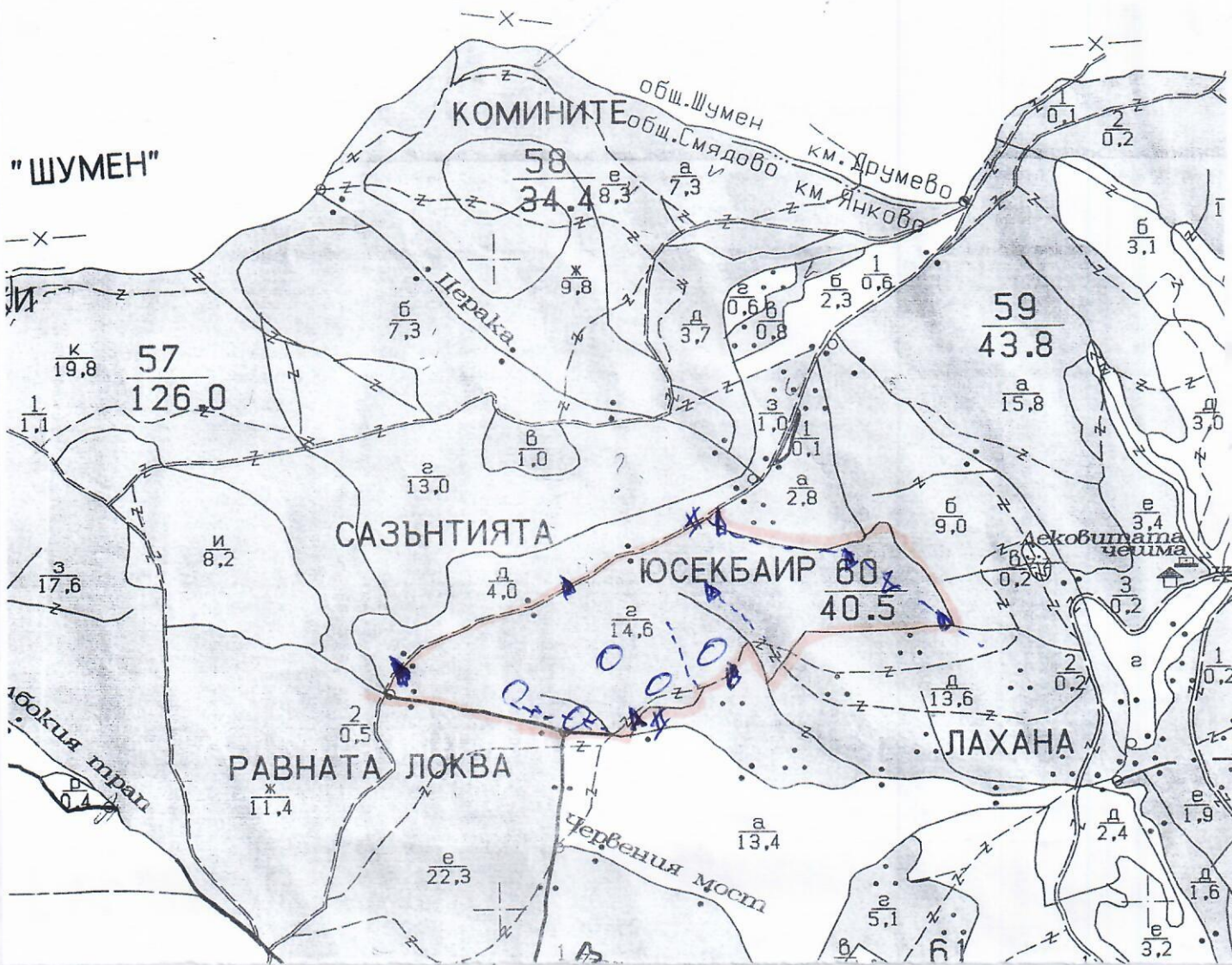
За добив на дървесина от отдел 60 ..... подотдел 1

На ТП ДГС/ДДС Смядово ..... /попълва се само за дървоасени гори/

Община С-60 .....; Землище Янково .....

имот с (кадастрален идентификатор/КВС) № ..... /попълва се само за недървоасени гори/

I. Схема за добива на дървесина от насаждението



Легенда:

++++ проектирани колировски вр. извозни пътища

----- съществуващи извозни пътища

===== съществуващ автомобилен път

AAAAAAAAA технологична просека

1-35 за каскавска

»»»»» проектирани тракторни вр. извозни пътища

▲▲▲ временен склад

XXXXXX трасе на въжени линии

==+==+== проектиран автомобилен път

# място за зареждане с ГСМ и за отпадъци

На схемата задължително се нанасят контурите на насаждението/имота, съществуващите и проектирани временни горски пътища, технологичните просеки, просеките за въжени линии, извозни пътища, временни складове както и връзката им със съществуващата автомобилна пътна мрежа.



Одобрил:.....

чл. 59 331Д

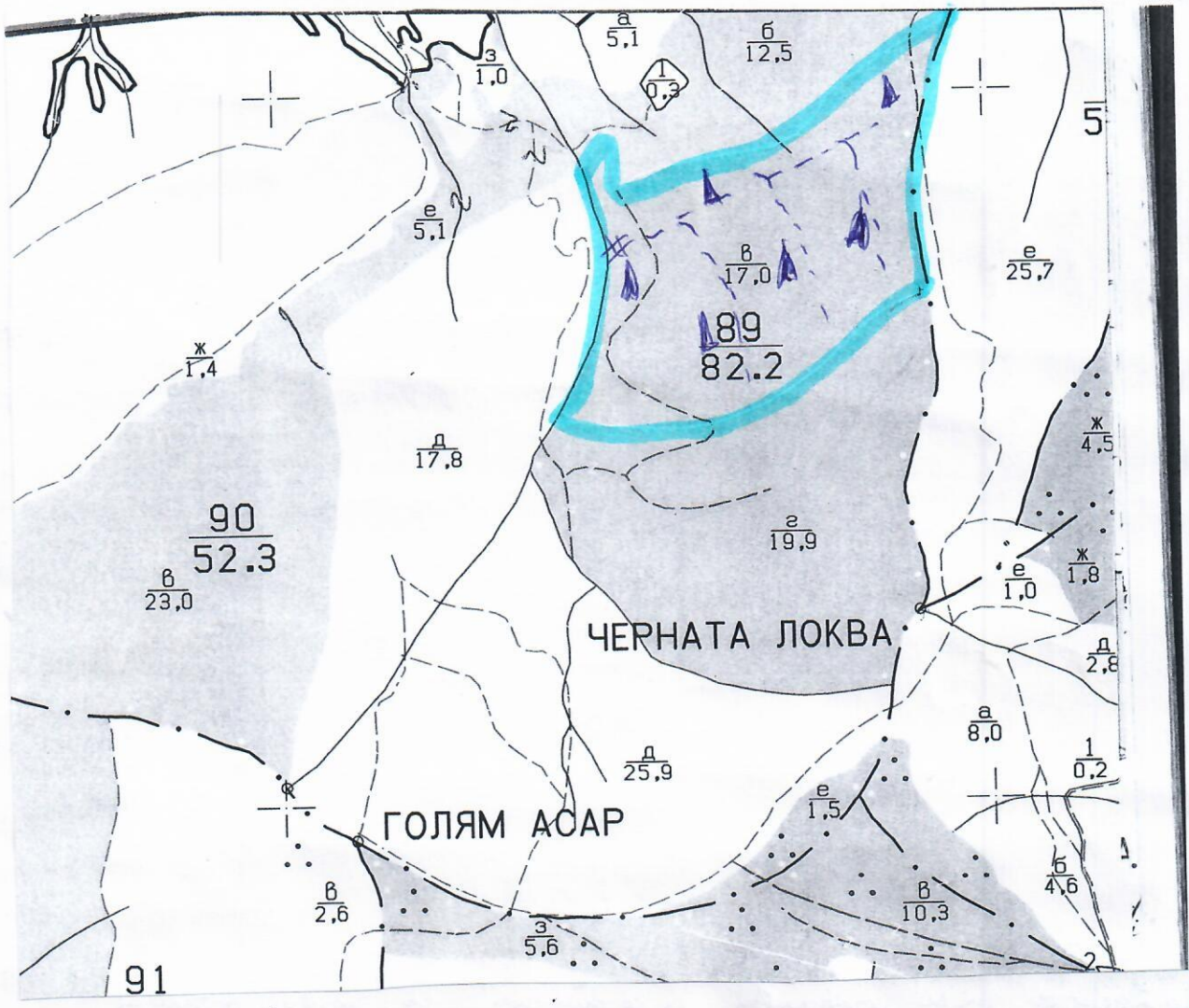
име, фамилия./ подпис: .....

дата:.....Г.,

№ и дата на удостоверението за упражняване на лесовъдска практика: .....

### ТЕХНОЛОГИЧЕН ПЛАН № 1

За добив на дървесина от отдел.....<sup>89</sup>.....подотдел.....<sup>B</sup>.....  
 На ТП ДГС/ДДС.....<sup>Смислено</sup>...../потъква се само за държавни гори/  
 Община.....<sup>Смислено</sup>.....; Землище.....<sup>с. Бряг Бряг</sup>.....;  
 имот с (кадастрален идентификатор/КВС) №....., /потъква се само за недържавни гори/  
**I. Схема за добива на дървесина от насаждението**



#### Легенда:

- |          |   |          |  |
|----------|---|----------|--|
| ±±±±     | проектирани коларски вр. извозни пътища | »»»»»    | проектирани тракторни вр. извозни пътища |
| -----    | съществуващи извозни пътища             | ▲▲▲      | временен склад                           |
| =====    | съществуващ автомобилен път             | xxxxxx   | трасе на въжена линия                    |
| ^^^^^^^^ | технологична просека                    | ==+==+== | проектиран автомобилен път               |
| □        | .....                                   | #        | място за зареждане с ГСМ и за отпадъци   |

На схемата задължително се нанасят контурите на насаждението/имота, съществуващите и проектирани временни горски пътища, технологичните просеки, просеките за въжени линии, извозни пътища, временни складове както и връзката им със съществуващата автомобилна пътна мрежа.

## II. Характеристика на насаждението

1. Вид на сечта ..... Проверка ..... / интензивност 15%  
 Втори вид сеч ..... / интензивност ..... %  
 2. Площ на подотдела 170 ха Размер на сечището 170 ха  
 3. Състав по план/програма гор 51,6% 21,4% 27% действителен .....  
 5. Запас на 1 ха: с клони 217 куб.м/ха, без клони 183 куб. м/ха.  
 6. Среден наклон на терена 16 градуса.  
 7. Очакван добив от маркираната дървесина 464 лежача маса, куб.м.

дърв. вид категория	Бук	Яр	Срр		дърв. вид категория	Бук	Яр	Срр			
едра	-	-	-		дребна	-	-	6			вършина
средна	6	-	52		дърва	77	8	317			

8. Наличие и характеристика на подраства преди сечта (състав, възраст, средна височина, % на покритие) .....  
 9. Средно извозно разстояние .....;  
 10. Други характеристики на насаждението (токовища, сватбовища, надлесни дървета, сервитути, защитени територии, Natura 2000, защитени видове описани в доклада за гори с висока консервационна стойност, мъртва дървесина, вододайни зони, биологично разнообразие и др.)

Зона настраиване 0393 Екокоридор Камени - ч. Емине

## III. Технологични указания

1. Дървесината в насаждението да се добива при спазване на технологичната схема по т. I  
 2. Сечта ще се извършва с (моторен трион, ръчно, машини; кастренето на отсечените стъбла се извършва: в сечище, на временен склад) БМТ кастрението на отсечените дъла да се извършва в сечището  
 3. Извозът от сечището до временните складове ще се осъществява с специализирана горска техника по съществващите пътища на (цели стъбла, дълги/къси секции, сортименти, чипс и др.; с влачене по терена, изцяло натоварени) къси добре обкастрили секции по съществващите пътища  
 4. Проектирани нови горски автомобилни пътища съгласно Наредба 5 за строителството в горските територии без промяна на предназначението им: дължина ..... м. широчина ..... м.  
 5. Изграждане и ремонт на временни извозни горски пътища:  
 5.1 Тракторни – допустимо разстояние между тях ..... м (не по-малко от 40 м), дължина ..... м, широчина 4 м.  
 5.2 Коларски - разстояние между тях ..... м (не по-малко от 40 м), дължина ..... м, широчина ... м  
 6. Просеки за въжени линии: ..... бр.  
 допустимо разстояние между просеките ..... м., дължина ..... м., широчина ..... м.  
 7. Направа на технологични просеки ..... бр.  
 допустимо разстояние между тях ..... м., дължина ..... м., широчина ..... м.  
 8. Изграждане на нови временни складове (бр., площ в ха) .....  
 9. Мерки за опазване на оставащите на корен дървета, подраства, младиняка и почвата Кастрението да се извършва в сечището и извоз пътища  
 10. Начини за почистване на сечището равномерно разчистване на вършищата в извозната зона  
 11. Други указания: да се спазват мерките за противопожарна безопасност и охрана на дървта  
 Да се изнасят битовите отпадъци от сечището извън горските територии на определените за това места.  
 12. Всички операции по подготвителните и основните работи да се извършват съгласно изискванията на Правилника за здравословни и безопасни условия на труд в горите и правилата за противопожарна безопасност в горите.

**ЗАПОЗНАТ с технологичния план:** ..... /попълва се след издаването на разрешителното за сеч/  
 Лицето по чл. 108, ал. 2 от ЗГ, на което е издадено разрешително за сеч № .....

/трите имена, подпис, дата -/

№ и дата на удостоверение за упражняване на лесовъдска практика: .....

Одобрил:.....

име, фамилия, / подпис: .....

дата:.....Г.,

№ и дата на удостоверение за упражняване на лесовъдска практика: .....

чл. 59 33111

## ТЕХНОЛОГИЧЕН ПЛАН № 1

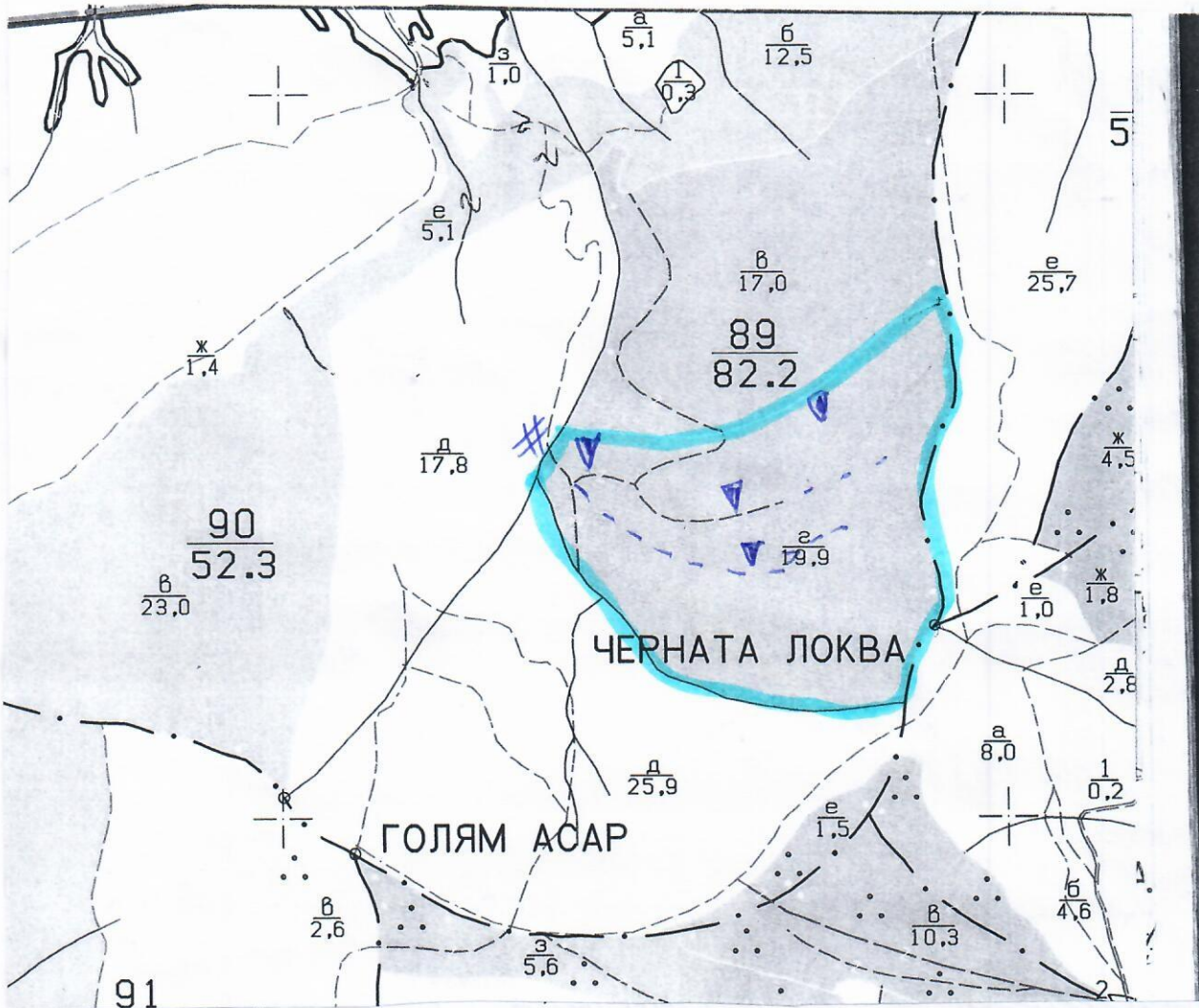
За добив на дървесина от отдел.....подотдел.....

На ТП ДГС/ДДС...../потъква се само за държавни гори/

Община.....; Землище.....;

имот с (кадастрален идентификатор/КВС) №....., /потъква се само за недържавни гори/

## I. Схема за добива на дървесина от насаждението



## Легенда:

± ± ± ± проектирани коларски вр. извозни пътища

- - - - - съществуващи извозни пътища

===== съществуващ автомобилен път

^^^^^^^^ технологична просека

.....

» » » » проектирани тракторни вр. извозни пътища

▲ ▲ ▲ временен склад

xxxxxx трасе на въжена линия

= + = + = проектиран автомобилен път

# място за зареждане с ГСМ и за отпадъци

На схемата задължително се нанасят контурите на насаждението/имота, съществуващите и проектирани временни горски пътища, технологичните просеки, просеките за въжени линии, извозни пътища, временни складове както и връзката им със съществуващата автомобилна пътна мрежа.

## II. Характеристика на насаждението

1. Вид на сечта ..... *Провирка* ..... / интензивност *15*%  
 Втори вид сеч ..... / интензивност .....%  
 2. Площ на подотдела *199* ха Размер на сечището ..... ха  
 3. Състав по план/програма *Б.к. 7, 55Р, 21, 1111* ....., действителен .....  
 5. Запас на 1 ха: с клони *211* куб.м/ха, без клони *177* куб. м/ха.  
 6. Среден наклон на терена *27* градуса.  
 7. Очакван добив от маркираната дървесина *389* лежаща маса, куб.м.

дърв. вид категория	Б.к	55Р			дърв. вид категория	Б.к	55Р				
едра	-	-			дребна	1	4				вър-
средна	12	26			дърва	87	255				шина

8. Наличие и характеристика на подраства преди сечта (състав, възраст, средна височина, % на покритие) .....

9. Средно извозно разстояние .....

10. Други характеристики на насаждението (токовища, сватбовища, надлесни дървета, сервитути, защитени територии, Natura 2000, защитени видове описани в доклада за гори с висока консервационна стойност, мъртва дървесина, вододайни зони, биологично разнообразие и др.)

*Защитена зона 0393 Екокоридор - Канелска - ч. Елише*

## III. Технологични указания

1. Дървесината в насаждението да се добива при спазване на технологичната схема по т. I  
 2. Сечта ще се извършва с (моторен трион, ръчно, машини; кастренето на отсечените стъбла се извършва: в сечище, на временен склад) *Б.М. (кастренето на отсечените стъбла да се извършва в сечището)* .....

3. Извозът от сечището до временните складове ще се осъществява с *спец. горска техника по съществуващите пътища* .....

на (цели стъбла, дълги/къси секции, сортименти, чипс и др.; с влачене по терена, изцяло натоварени) *кочи* .....

4. Проектирани нови горски автомобилни пътища съгласно Наредба 5 за строителството в горските територии без промяна на предназначението им: дължина .....м. широчина .....м.

5. Изграждане и ремонт на временни извозни горски пътища:

5.1 Тракторни – допустимо разстояние между тях .....м (не по-малко от 40 м), дължина .....м, широчина 4 м.

5.2 Коларски - разстояние между тях.....м (не по-малко от 40 м), дължина .....м, широчина ... м

6. Просеки за въжени линии: ..... бр.

допустимо разстояние между просеките ..... м., дължина ..... м., широчина ..... м.

7. Направа на технологични просеки .....бр.

допустимо разстояние между тях .....м., дължина .....м., широчина ..... м.

8. Изграждане на нови временни складове (бр., площ в ха) .....

9. Мерки за опазване на оставащите на корен дървета, подраства, младиняка и почвата

*Кастренето да се извършва в сечището* .....

10. Начини за почистване на сечището *рационално почистване на сечището по целите на* .....

11. Други указания: *да се спазват мерките за противопожарна защита и охрана по дърв.* .....

Да се изнасят битовите отпадъци от сечището извън горските територии на определените за това места.

12. Всички операции по подготвителните и основните работи да се извършват съгласно изискванията на Правилника за здравословни и безопасни условия на труд в горите и правилата за противопожарна безопасност в горите.

**ЗАПОЗНАТ с технологичния план:** ...../попълва се след издаването на разрешителното за сеч/  
 Лицето по чл. 108, ал. 2 от ЗГ, на което е издадено разрешително за сеч № .....

..... / трите имена, подпис, дата - /  
 № и дата на удостоверението за упражняване на лесовъдска практика: .....

Изр. **21.59 33АД**  
 /име, с  
 дата: .....Г.,  
 № и дата на удостоверение за упражняване на  
 лесовъдска практика: **3537/29.06/11г**

Одобрил:.....  
 .....  
 име, фамилия, / подпис: .....  
 дата:.....Г.,  
 № и дата на удостоверение за упражняване на  
 лесовъдска практика: .....

**ТЕХНОЛОГИЧЕН ПЛАН № 1**

За добив на дървесина от отдел **166** ..... подотдел **9** .....  
 На ТП ДГС/ДЛЕ **Смядово** ..... /потъква се само за държавни гори/  
 Община **Смядово** ..... Землище **а** ..... **Александрово** .....;  
 имот с (кадастрален идентификатор/КВС) №..... /потъква се само за недържавни гори/  
**I. Схема за добива на дървесина от насаждението**



**Легенда:**

- |           |   |          |  |
|-----------|---|----------|--|
| ± ± ± ±   | проектирани коларски вр. извозни пътища | »»»»»»   | проектирани тракторни вр. извозни пътища |
| - - - - - | съществуващи извозни пътища             | ▲ ▲ ▲    | временен склад                           |
| =====     | съществуващ автомобилен път             | XXXXXX   | трасе на въжена линия                    |
| ~~~~~     | технологична просека                    | =+ =+ =+ | проектиран автомобилен път               |
|           | ..... <b>Нема нарисувана част</b>       | #        | място за зареждане с ГСМ и за отпадъци   |

На схемата задължително се нанасят контурите на насаждението/имота, съществуващите и проектирани временни горски пътища, технологичните просеки, просеките за въжени линии, извозни пътища, временни складове както и

## II. Характеристика на насаждението

1. Вид на сечта ..... Проринание ..... / интензивност 15 %  
 Втори вид сеч ..... / интензивност ..... %  
 2. Площ на подотдела 18,6 ха Размер на сечището 16,6 ха  
 3. Състав по план/програма Бук, УР, ГВР, М, 2 ГВР-1, действителен УР: 7, Бук 2, ГВР-1  
 5. Запас на 1 ха: с клони 222 куб.м/ха, без клони 192 куб. м/ха.  
 6. Среден наклон на терена 16 градуса.  
 7. Очакван добив от маркираната дървесина 708 лежаща маса, куб.м.

дърв. вид категория	Бук				УР				ГВР				М				дърв. вид категория	Бук				УР				ГВР				М				Вършина
	Бук	УР	ГВР	М	Бук	УР	ГВР	М	Бук	УР	ГВР	М	Бук	УР	ГВР	М		Бук	УР	ГВР	М	Бук	УР	ГВР	М									
едра	10	-	12	-	-	-	-	-	-	-	-	-	-	-	-	-	-	-	-	-	-	-	-	-	-	-	-	-						
средна	7	3	18	4	-	-	-	-	88	371	156	71	-	-	-	-	-	-	-	-	-	-	-	-	-	-	-	-						

8. Наличие и характеристика на подраста преди сечта (състав, възраст, средна височина, % на покритие) .....

9. Средно извозно разстояние 250 м;

10. Други характеристики на насаждението (токовища, сватбовища, надлесни дървета, сервитути, защитени територии, Natura 2000, защитени видове описани в доклада за гори с висока консервационна стойност, мъртва дървесина, вододайни зони, биологично разнообразие и др.)

Зона месторождения 0393 Екокоридор Конски - П. Елише

## III. Технологични указания

1. Дървесината в насаждението да се добива при спазване на технологичната схема по т. I

2. Сечта ще се извършва с (моторен трион, ръчно, машини; кастренето на отсечените стъбла се извършва: в сечище, на временен склад) БМТ; кастренето на отсечените стъбла да се извършва в сечището

3. Извозът от сечището до временните складове ще се осъществява с специализирана горска техника по съществуващите пътища

на (цели стъбла, дълги/къси секции, сортименти, чипс и др.; с влачене по терена, изцяло натоварени) къси секции по съществуващите извозни пътища

4. Проектирани нови горски автомобилни пътища съгласно Наредба 5 за строителството в горските територии без промяна на предназначението им: дължина .....м. широчина .....м.

5. Изграждане и ремонт на временни извозни горски пътища:

5.1 Тракторни – допустимо разстояние между тях .....м (не по-малко от 40 м), дължина .....м, широчина 4 м.

5.2 Коларски - разстояние между тях .....м (не по-малко от 40 м), дължина .....м, широчина ... м

6. Просеки за въжени линии: ..... бр.

допустимо разстояние между просеките ..... м., дължина ..... м., широчина ..... м.

7. Направа на технологични просеки .....бр.

допустимо разстояние между тях .....м., дължина .....м., широчина ..... м.

8. Изграждане на нови временни складове (бр., площ в ха) .....

9. Мерки за опазване на оставащите на корен дървета, подраста, младияка и почвата

Кастренето да се извършва в сечището и извозните пътища

10. Начини за почистване на сечището Разкопчаване на вършиците по узката пътека

11. Други указания: да се спазват мерките за противопожарна защита и охрана по тръсти

Да се изнасят битовите отпадъци от сечището извън горските територии на определените за това места.

12. Всички операции по подготвителните и основните работи да се извършват съгласно изискванията на Правилника за здравословни и безопасни условия на труд в горите и правилата за противопожарна безопасност в горите.

**ЗАПОЗНАТ с технологичния план:** ..... /попълва се след издаването на позволителното за сеч/  
 Лицето по чл. 108, ал. 2 от ЗГ, на което е издадено позволително за сеч № .....

/ трите имена, подпис, дата - /

№ и дата на удостоверението за упражняване на лесовъдска практика: .....



Одобрил:.....

име, фамилия, / подпис: .....

дата:.....Г.,

№ и дата на удостоверението за упражняване на лесовъдска практика: .....

чл. 59 ЗЗЛП

### ТЕХНОЛОГИЧЕН ПЛАН № 1

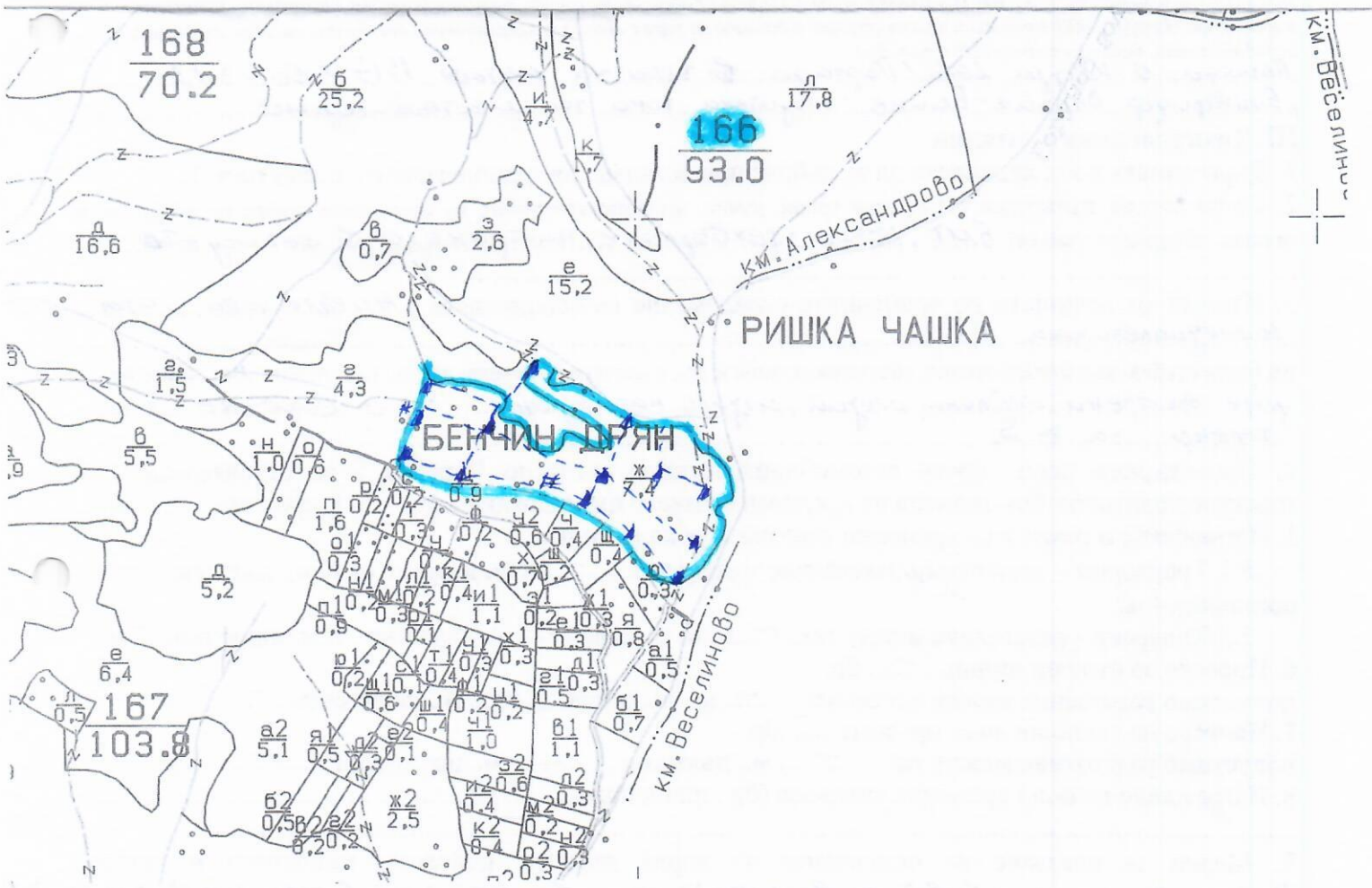
За добив на дървесина от отдел..... 166 .....подотдел..... НН .....

На ТП ДГС/ДЛС..... Сиягдолов ..... /потъква се само за държавни гори/

Община..... Сиягдолов .....; Землище..... с. Александрово .....

имот с (кадастрален идентификатор/КВС) №....., /потъква се само за недържавни гори/

#### I. Схема за добива на дървесина от насаждението



#### Легенда:

=== проектирани коларски вр. извозни пътища

----- съществуващи извозни пътища

===== съществуващ автомобилен път

##### технологична просека

  практика на отдел

»»»»» проектирани тракторни вр. извозни пътища

▲▲▲ временен склад

XXXXXX трасе на въжена линия

==+==+== проектиран автомобилен път

# място за зареждане с ГСМ и за отпадъци

На схемата задължително се нанасят контурите на насаждението/имота, съществуващите и проектирани временни горски пътища, технологичните просеки, просеките за въжени линии, извозни пътища, временни складове както и

## II. Характеристика на насаждението

1. Вид на сечта ..... Пролетна ..... / интензивност 15 %  
 Втори вид сеч ..... / интензивност ..... %  
 2. Площ на подотдела 7,4 ха Размер на сечището 7,4 ха  
 3. Състав по план/програма ИР 10 ..... , действителен ИР 8 / ИР 1. Е.С. 1 .....  
 5. Запас на 1 ха: с клонови 147 куб.м/ха , без клонови 147 куб. м/ха.  
 6. Среден наклон на терена 30 градуса.  
 7. Очакван добив от маркираната дървесина ..... 165 ..... лежаща маса, куб.м.

дърв. вид категория	гос	геп	гпр	Е.С.	дърв. вид категория	гос	геп	гпр	Е.С.		
едра	-	-	-	35	дребна	-	-	-	-		Вършина
средна	-	-	-	4	дърва	7	102	11	0		

8. Наличие и характеристика на подраства преди сечта (състав, възраст, средна височина, % на покритие) .....

9. Средно извозно разстояние 50-100м

10. Други характеристики на насаждението (токовища, сватбовища, надлесни дървета, сервитути, защитени територии, Natura 2000, защитени видове описани в доклада за гори с висока консервационна стойност, мъртва дървесина, вододайни зони, биологично разнообразие и др.)

Помоща в изготвянето на плана за местоб. В.Г. 0000 373  
"Екологична Районна - Екологична" защитена зона за местодобив

## III. Технологични указания

1. Дървесината в насаждението да се добива при спазване на технологичната схема по т. I  
 2. Сечта ще се извършва с (моторен трион, ръчно, машини; кастренето на отсечените стъбла се извършва: в сечище, на временен склад) БМТ, дребна прехвърляне, кастренето в сечището

3. Извозът от сечището до временните складове ще се осъществява с НЧ вкл. и нсв. 2-ата  
и специализирани ГТ

на (цели стъбла, дълги/къси секции, сортименти, чипс и др.; с влачене по терена, изцяло натоварени) к. нсв. и др.  
дърва, ежстрекли, ежбленки, сечурки, издряд, натоварени ..... и с слесане и др.  
терени ..... за Е.С.

4. Проектирани нови горски автомобилни пътища съгласно Наредба 5 за строителството в горските територии без промяна на предназначението им: дължина .....м. широчина .....м.

5. Изграждане и ремонт на временни извозни горски пътища:

5.1 Тракторни – допустимо разстояние между тях .....м (не по-малко от 40 м), дължина .....м, широчина 4 м.

5.2 Коларски - разстояние между тях .....м (не по-малко от 40 м), дължина .....м, широчина ..... м

6. Просеки за въжени линии: ..... бр.

допустимо разстояние между просеките ..... м., дължина ..... м., широчина ..... м.

7. Направа на технологични просеки .....бр.

допустимо разстояние между тях .....м., дължина .....м., широчина ..... м.

8. Изграждане на нови временни складове (бр., площ в ха) .....

9. Мерки за опазване на оставащите на корен дървета, подраства, младиняка и почвата дървесината да се извозват до временните складове и издряд, натоварени и с влачене за др.

10. Начини за почистване на сечището всичкият ежстрекли, ежбленки, сечурки, издряд, натоварени ..... и с слесане и др.

11. Други указания: Да се спазват мерките за безопасност и издаването за  
за Сервентен и стандарт "Смак" (ГОСТ) за България и сертификацията  
 Да се изнасят битовите отпадъци от сечището извън горските територии на определените за това места.

12. Всички операции по подготвителните и основните работи да се извършват съгласно изискванията на Правилника за здравословни и безопасни условия на труд в горите и правилата за противопожарна безопасност в горите.

ЗАПОЗНАТ с технологичния план: ..... /попълва се след издаването на разрешителното за сеч/  
 Лицето по чл. 108, ал. 2 от ЗГ, на което е издадено разрешително за сеч № .....

/ трите имена, подпис, дата - /

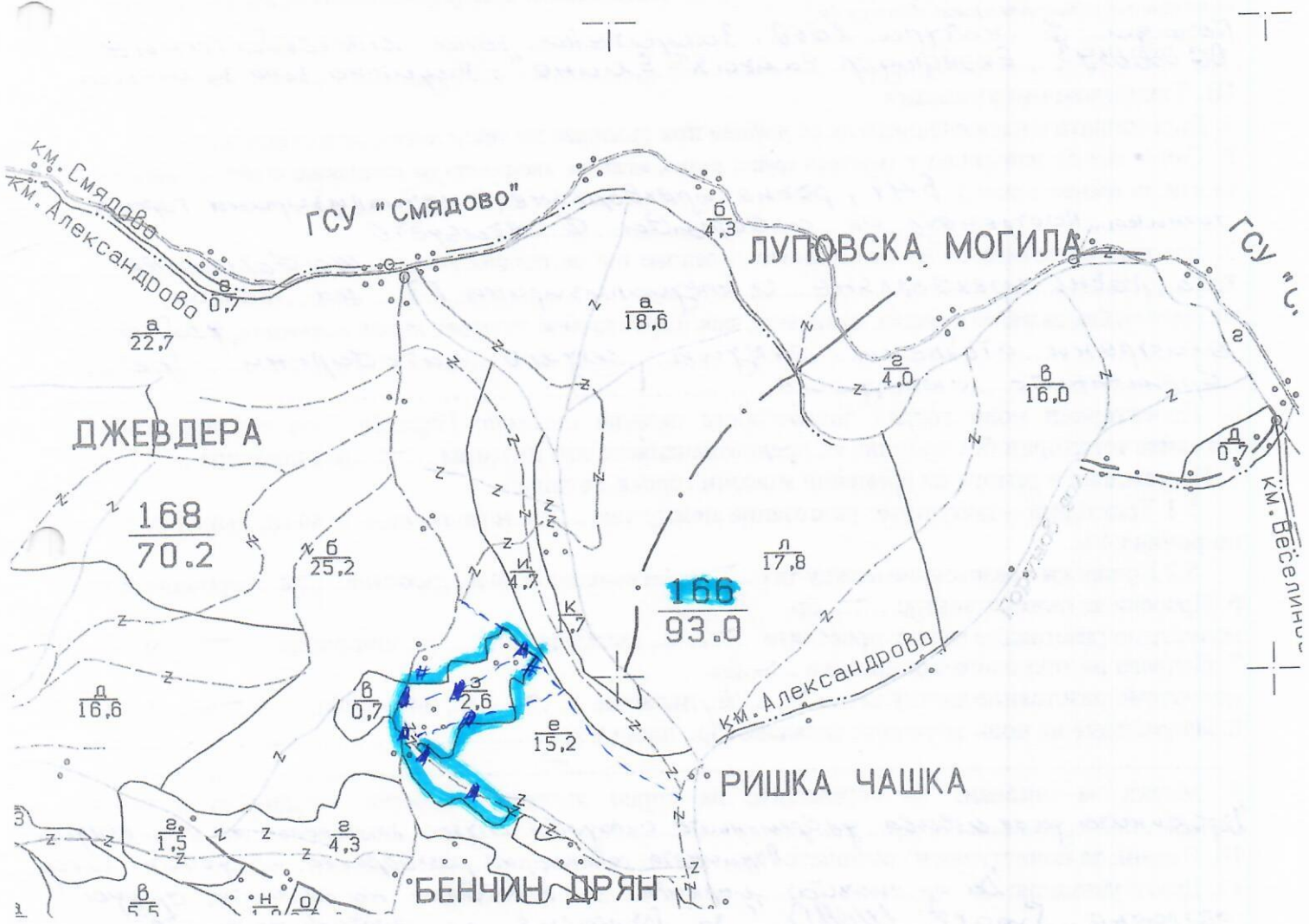
№ и дата на удостоверение за упражняване на лесовъдска практика: .....

Чл. 59  
33 ПД

Одобрил: .....  
 .....  
 име, фамилия, / подпис: .....  
 дата: .....Г.,  
 № и дата на удостоверението за упражняване на лесовъдска практика: .....

**ТЕХНОЛОГИЧЕН ПЛАН № 1**

За добив на дървесина от отдел... 166 .....подотдел... 3  
 На ТП ДГС/ДЛС... Смядово ..... /потътва се само за държавни гори/  
 Община... Смядово; Землище с. Александрово.....;  
 имот с (кадастрален идентификатор/КВС) №....., /потътва се само за недържавни гори/  
**I. Схема за добива на дървесина от насаждението**



**Легенда:**

- ±±±±± проектирани коларски вр. извозни пътища
- съществуващи извозни пътища
- ===== съществуващ автомобилен път
- AAAAAAAAA технологична просека
- 166 граница на отдел
- »»»»» проектирани тракторни вр. извозни пътища
- ▲▲▲▲▲ временен склад
- XXXXXXX трасе на въжена линия
- ==+==+== проектиран автомобилен път
- # място за зареждане с ГСМ и за отпадъци

На схемата задължително се нанасят контурите на насаждението/имота, съществуващите и проектирани временни горски пътища, технологичните просеки, просеките за въжени линии, извозни пътища, временни складове както и

## II. Характеристика на насаждението

1. Вид на сечта Прорендане / интензивност 25%  
 2. Площ на подотдела 2.6 ха Размер на сечището 2.6 ха / интензивност .....%  
 3. Състав по план/програма ФР 10, действителен ФР 10  
 5. Запас на 1 ха: с клони 12 куб.м/ха, без клони 34 куб. м/ха.  
 6. Среден наклон на терена 6 градуса.  
 7. Очакван добив от маркираната дървесина 47 лежаща маса, куб.м.

дърв. вид категория	ФР	ГР	ВЛ	дърв. вид категория	ФР	ГР	ВЛ	КЛ	Вършина
едра	-	-	-	дребна	-	-	-	-	
средна	3	-	-	дърва	35	4	5		

8. Наличие и характеристика на подраства преди сечта (състав, възраст, средна височина, % на покритие) .....

9. Средно извозно разстояние 50-100;

10. Други характеристики на насаждението (токовища, сватбовища, надлесни дървета, сервитути, защитени територии, Natura 2000, защитени видове описани в доклада за гори с висока консервационна стойност, мъртва дървесина, вододайни зони, биологично разнообразие и др.)

Помощен с. ж. с. г. р. 10000 Защитена зона насаждението  
BG 000 0393 Екокоридор Валанджа Единица - защитена зона за Natura 2000

## III. Технологични указания

- Дървесината в насаждението да се добива при спазване на технологичната схема по т. I
- Сечта ще се извършва с (моторен трион, ръчно, машини; кастренето на отсечените стъбла се извършва: в сечище, на временен склад) БМТ, ръчно прехварляне, с механизирани горска техника, кастренето се извършва в сечището
- Извозът от сечището до временните складове ще се осъществява с ММВ, ватката така, ръчно прехварляне и механизирани ГТ на носци на (цели стъбла, дълги/къси секции, сортименти, чипс и др.; с влачене по терена, изцяло натоварени) добрے двустранни стъбленки сортим изцяло натоварени до временните складове
- Проектирани нови горски автомобилни пътища съгласно Наредба 5 за строителството в горските територии без промяна на предназначението им: дължина .....м, широчина .....м.
- Изграждане и ремонт на временни извозни горски пътища:
  - 5.1 Тракторни – допустимо разстояние между тях .....м (не по-малко от 40 м), дължина .....м, широчина 4 м.
  - 5.2 Коларски - разстояние между тях .....м (не по-малко от 40 м), дължина .....м, широчина .....м
- Просеки за въжени линии: ..... бр.  
допустимо разстояние между просеките ..... м., дължина ..... м., широчина ..... м.
- Направа на технологични просеки .....бр.  
допустимо разстояние между тях .....м., дължина ..... м., широчина ..... м.
- Изграждане на нови временни складове (бр., площ в ха) .....
- Мерки за опазване на оставащите на корен дървета, подраства, младиняка и почвата дървеките да се извозва до временните складове изцяло натоварени на къси секции
- Начини за почистване на сечището връщането, ръчно прехварляне на дървото, чипс
- Други указания: да се спазват мерките за безопасност на работната среда св.м.с.с. Б.м.с.г. (М.В.П.) за Валанджа и сертификатът
- Да се изнасят битовите отпадъци от сечището извън горските територии на определените за това места.
- Всички операции по подготвителните и основните работи да се извършват съгласно изискванията на Правилника за здравословни и безопасни условия на труд в горите и правилата за противопожарна безопасност в горите.

ЗАПОЗНАТ с технологичния план: ..... /попълва се след издаването на разрешителното за сеч/  
 Лицето по чл. 108, ал. 2 от ЗГ, на което е издадено разрешително за сеч № .....

/трите имена, подпис, дата -/

№ и дата на удостоверение за упражняване на лесовъдска практика: .....