

Изготвил

21593311

Одобрил:.....

име, фамилия:

име, фамилия,/ подпис:

дата: 28.11.2001

дата:.....Г.,

№ и дата на удостоверение за упражняване на лесовъдска практика: 686/08.06.2011

№ и дата на удостоверение за упражняване на лесовъдска практика:

ТЕХНОЛОГИЧЕН ПЛАН №

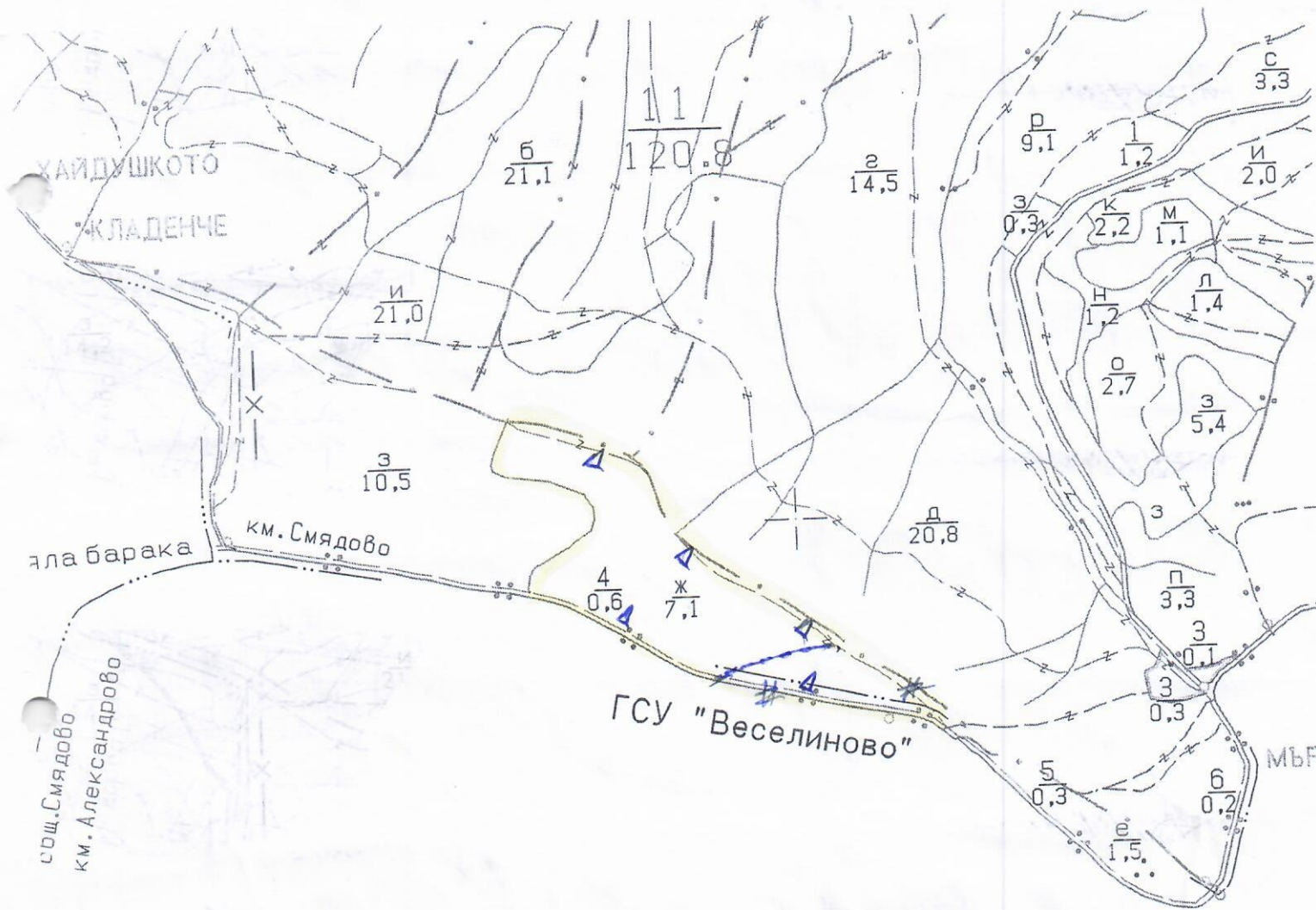
За добив на дървесина от отдел..... И подотдел..... И

На ТП ДГС/ДЛС..... Ил. Сидорово /попълва се само за държавни гори/

Община..... Сидорово; Землище..... Ил. Сидорово

имот с (кадастрален идентификатор/КВС) №....., /попълва се само за недържавни гори/

I. Схема за добива на дървесина от насаждението



Легенда:

- ± ± ± ± проектирани коларски вр. извозни пътища
- съществуващи извозни пътища
- ===== съществуващ автомобилен път
- ^^^^^^^^ технологична просека
- Прасада на мотозел.

- »»»»» проектирани тракторни вр. извозни пътища
- ▲▲▲▲ временен склад
- xxxxxx трасе на въжена линия
- ==+==+== проектиран автомобилен път
- # място за зареждане с ГСМ и за отпадъци

На схемата задължително се нанасят контурите на насаждението/имота, съществуващите и проектирани временни горски пътища, технологичните просеки, просеките за въжени линии, извозни пътища, временни складове както и

II. Характеристика на насаждението

1. Вид на сечта *мръсница* / интензивност *15* %
 Втори вид сеч / интензивност %
 2. Площ на подотдела ... *7,1* ... ха Размер на сечището ... *7,1* ... ха
 3. Състав по план/програма ... *УР-8; (СР-1; 50)-1*, действителен.....
 5. Запас на 1 ха: с клонон ... *213* ... куб.м/ха , без клонон ... *212* ... куб. м/ха.
 6. Среден наклон на терена ... *11°* ... градуса.
 7. Очакван добив от маркираната дървесина *189* лежаща маса, куб.м.

дърв. вид категория	<i>УР</i>			дърв. вид категория	<i>СР</i>			и др.	вършина
	<i>УР</i>	<i>СР</i>	<i>ИД</i>		<i>УР</i>	<i>СР</i>	<i>ИД</i>		
едра	<i>16</i>	<i>-</i>	<i>-</i>	дребна	<i>1</i>	<i>-</i>	<i>-</i>		<i>41</i>
средна	<i>30</i>	<i>4</i>	<i>4</i>	дърва	<i>122</i>	<i>5</i>	<i>7</i>		

8. Наличие и характеристика на подраства преди сечта (състав, възраст, средна височина, % на покритие)

9. Средно извозно разстояние ... *50 м*;
 10. Други характеристики на насаждението (токовица, сватбовица, надлесни дървета, сервитути, защитени територии, Natura 2000, защитени видове описани в доклада за гори с висока консервационна стойност, мъртва дървесина, вододайни зони, биологично разнообразие и др.)
Зона мъртвостатанал 0,393 Енокорисгор, Камчия Шише
Замърсяване зона мъртвостатанал

III. Технологични указания

1. Дървесината в насаждението да се добива при спазване на технологичната схема по т. I
 2. Сечта ще се извършва с (моторен трион, ръчно, машини; кастренето на отсечените стъбла се извършва: в сечище, на временен склад) *Сез с БМТ. Кастренето на стъблата се извършва в сечището*
 3. Извозът от сечището до временните складове ще се осъществява с *с помощта на Гарама Техника животинска гета и ратно превозване* на (цели стъбла, дълги/къси секции, сортименти, чипс и др.; е влачене по терена, изцяло натоварени) *с помощта на сортименти да бъдат влачени или изцяло натоварени*
 4. Проектирани нови горски автомобилни пътища съгласно Наредба 5 за строителството в горските територии без промяна на предназначението им: дължина м. широчина м.
 5. Изграждане и ремонт на временни извозни горски пътища: *има съществено*
 5.1 Тракторни – допустимо разстояние между тях м (не по-малко от 40 м), дължина м, широчина 4 м.
 5.2 Коларски - разстояние между тях м (не по-малко от 40 м), дължина м, широчина ... м
 6. Просеки за въжени линии: бр.
 допустимо разстояние между просеките м., дължина м., широчина м.
 7. Направа на технологични просеки бр.
 допустимо разстояние между тях м., дължина м., широчина м.
 8. Изграждане на нови временни складове (бр., площ в ха) *да се използват* *архивните мети около извозните пътища*
 9. Мерки за опазване на оставащите на корен дървета, подраства, младияка и почвата *дрв. влачени стабля да бъдат добре окасирани*
 10. Начини за почистване на сечището *равномерно извършена по време сечището*
 11. Други указания: *да се спазват изискванията на ард. барината*
и в рамките на сечището S.M.P.R. W.P.R. за български език
 Да се изнасят битовите отпадъци от сечището извън горските територии на определените за това места.
 12. Всички операции по подготвителните и основните работи да се извършват съгласно изискванията на Правилника за здравословни и безопасни условия на труд в горите и правилата за противопожарна безопасност в горите.

ЗАПОЗНАТ с технологичния план: /попълва се след издаването на разрешителното за сеч/
 Лицето по чл. 108, ал. 2 от ЗГ, на което е издадено разрешително за сеч №

/трите имена, подпис, дата -/

№ и дата на удостоверение за упражняване на лесовъдска практика:

Изготвил: *С. Ивачков*

71.593311

Одобрил:

/име, фамилия, / ПОДПИС

име, фамилия, / ПОДПИС:

дата: *13.11.2020* г.,

дата: г.,

№ и дата на удостоверение за упражняване на лесовъдска практика: *3509/26.09.11*

№ и дата на удостоверение за упражняване на лесовъдска практика:

ТЕХНОЛОГИЧЕН ПЛАН №

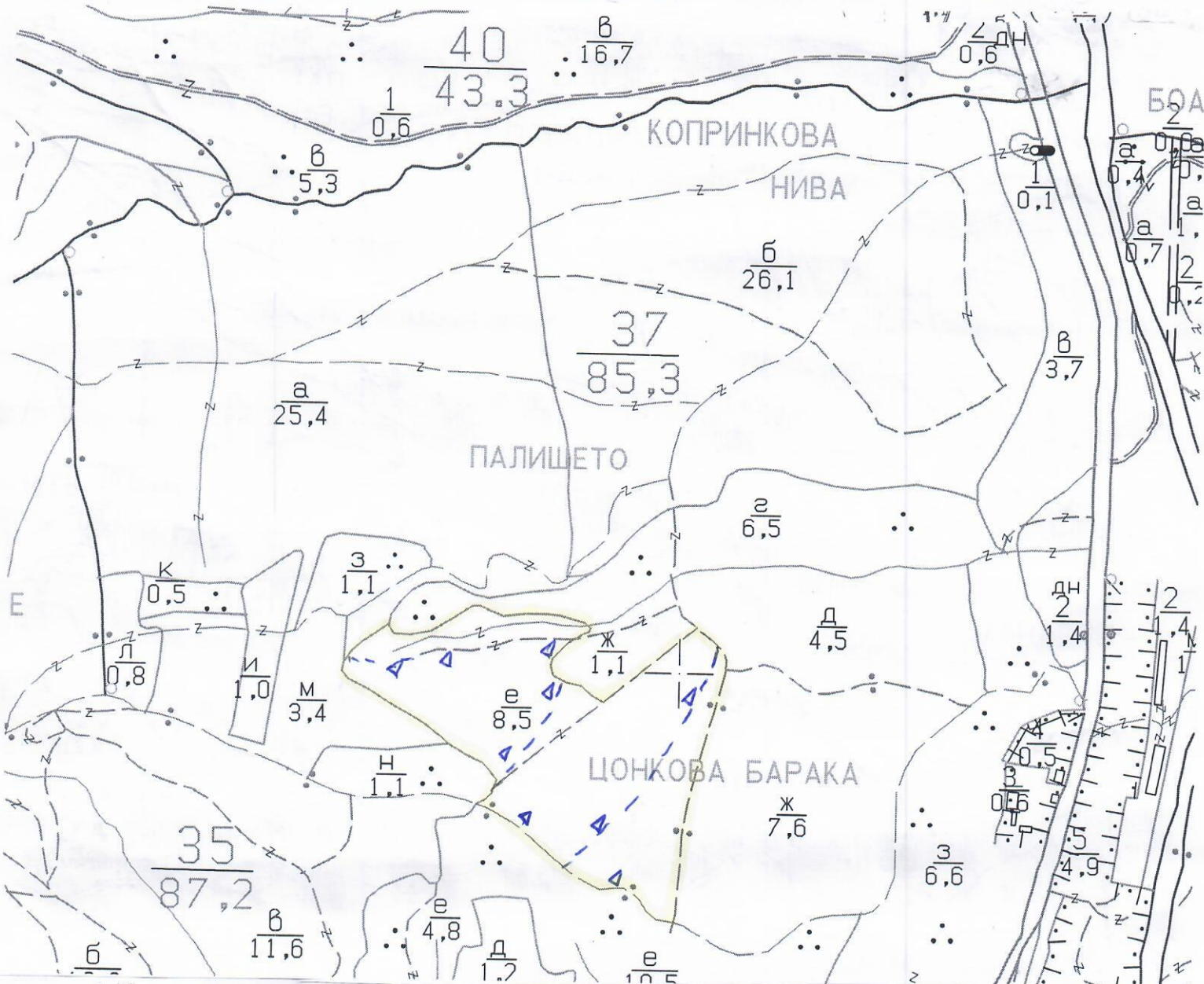
За добив на дървесина от отдел..... *37*подотдел..... *е*

На ТП ДГС/ДЛС..... *Сидрово*/попълва се само за държавни гори/

Община *Сидрово*; Землище *п. Сидрово*

имот с (кадастрален идентификатор/КВС) №....., /попълва се само за недържавни гори/

I. Схема за добива на дървесина от насаждението



Легенда:

- | | |
|---|--|
| проектирани коларски вр. извозни пътища | проектирани тракторни вр. извозни пътища |
| съществуващи извозни пътища | временен склад |
| съществуващ автомобилен път | трасе на въжена линия |
| технологична просека | проектиран автомобилен път |
| <i>Граница на модиф.</i> | място за зареждане с ГСМ и за отпадъци |

На схемата задължително се нанасят контурите на насаждението/имота, съществуващите и проектирани временни

II. Характеристика на насаждението

1. Вид на сечта *мъртва* / интензивност *15* %
 2. Площ на подотдела ... *8.5* ... ха Размер на сечището ... *8.5* ... ха
 3. Състав по план/програма. *ЕДМ-6; ЦД-2; 300-1; 8; 4*, действителен
 5. Запас на 1 ха: с клони ... *276* ... куб.м/ха, без клони ... *248* ... куб. м/ха.
 6. Среден наклон на терена ... *15°* ... градуса.
 7. Очакван добив от маркираната дървесина ... *445* ... лежаща маса, куб.м.

дърв. вид категория	<i>мъртва</i>					дърв. вид категория	<i>жива</i>					..	
	едра	средна	малка	млада	млада		едра	средна	малка	млада	млада		
едра	-	-	-	-	-	дребна	-	-	8	5	7	1	вършина
средна	-	1	23	43	22	дърва	18	41	75	110	30	15	

8. Наличие и характеристика на подраства преди сечта (състав, възраст, средна височина, % на покритие)

9. Средно извозно разстояние ... *100 м.*;
 10. Други характеристики на насаждението (токовища, сватбовища, надлесни дървета, сервитути, защитени територии, Natura 2000, защитени видове описани в доклада за гори с висока консервационна стойност, мъртва дървесина, вододайни зони, биологично разнообразие и др.) *Зона местобитание - 0393 "Екологична защитена зона"*
Защитена зона за местобитанието.

III. Технологични указания

1. Дървесината в насаждението да се добива при спазване на технологичната схема по т. I
 2. Сечта ще се извършва с (моторен трион, ръчно, машини; кастренето на отсечените стъбла се извършва: в сечище, на временен склад) *Сечта с БМВТ. Кастрението на стъблата да се извършва в сечището.*
 3. Извозът от сечището до временните складове ще се осъществява с *Шиволтинска сила*
с помощта на механизирани специализирани горни машини.
 на (цели стъбла, дълги/къси секции, сортименти, чипс и др.; с влачене по терена, изцяло натоварени)
С помощта на специални механизми или извоз на товалени.
 4. Проектирани нови горски автомобилни пътища съгласно Наредба 5 за строителството в горските територии без промяна на предназначението им: дължинам. широчинам.
 5. Изграждане и ремонт на временни извозни горски пътища: *има съществуват.*
 5.1 Тракторни – допустимо разстояние между тяхм (не по-малко от 40 м), дължинам, широчина 4 м.
 5.2 Коларски - разстояние между тяхм (не по-малко от 40 м), дължинам, широчина ... м
 6. Просеки за въжени линии: бр.
 допустимо разстояние между просеките м., дължина м., широчина м.
 7. Направа на технологични просекибр.
 допустимо разстояние между тяхм., дължинам., широчина м.
 8. Изграждане на нови временни складове (бр., площ в ха) *да се изградят следните места около извозните пътища.*
 9. Мерки за опазване на оставашите на корен дървета, подраства, младиняка и почвата *не се влачат стъблата доде настъпят и несметанати стъбла.*
 10. Начини за почистване на сечището *равномерно разпределено по цялата площ.*
 11. Други указания: *да се спазват изискванията на Сертификата на Силвакотова и временните указания S.M.P.B.T.W.O.O.D. и Бестабил.*
 Да се изнасят битовите отпадъци от сечището извън горските територии на определените за това места.
 12. Всички операции по подготвителните и основните работи да се извършват съгласно изискванията на Правилника за здравословни и безопасни условия на труд в горите и правилата за противопожарна безопасност в горите.

ЗАПОЗНАТ с технологичния план: /попълва се след издаването на разрешителното за сеч/
 Лицето по чл. 108, ал. 2 от ЗГ, на което е издадено разрешително за сеч №

/трите имена, подпис, дата -/

№ и дата на удостоверение за упражняване на лесовъдска практика:

Изготвил:.....

21.59 3311

Одобрил:.....

/име, фамилия,/ по,
дата: 27.11.2011

име, фамилия,/ подпис:

дата:.....Г.,

№ и дата на удостоверение за упражняване на
лесовъдска практика: 686 / 08.06.2011

№ и дата на удостоверение за упражняване на
лесовъдска практика:

ТЕХНОЛОГИЧЕН ПЛАН №

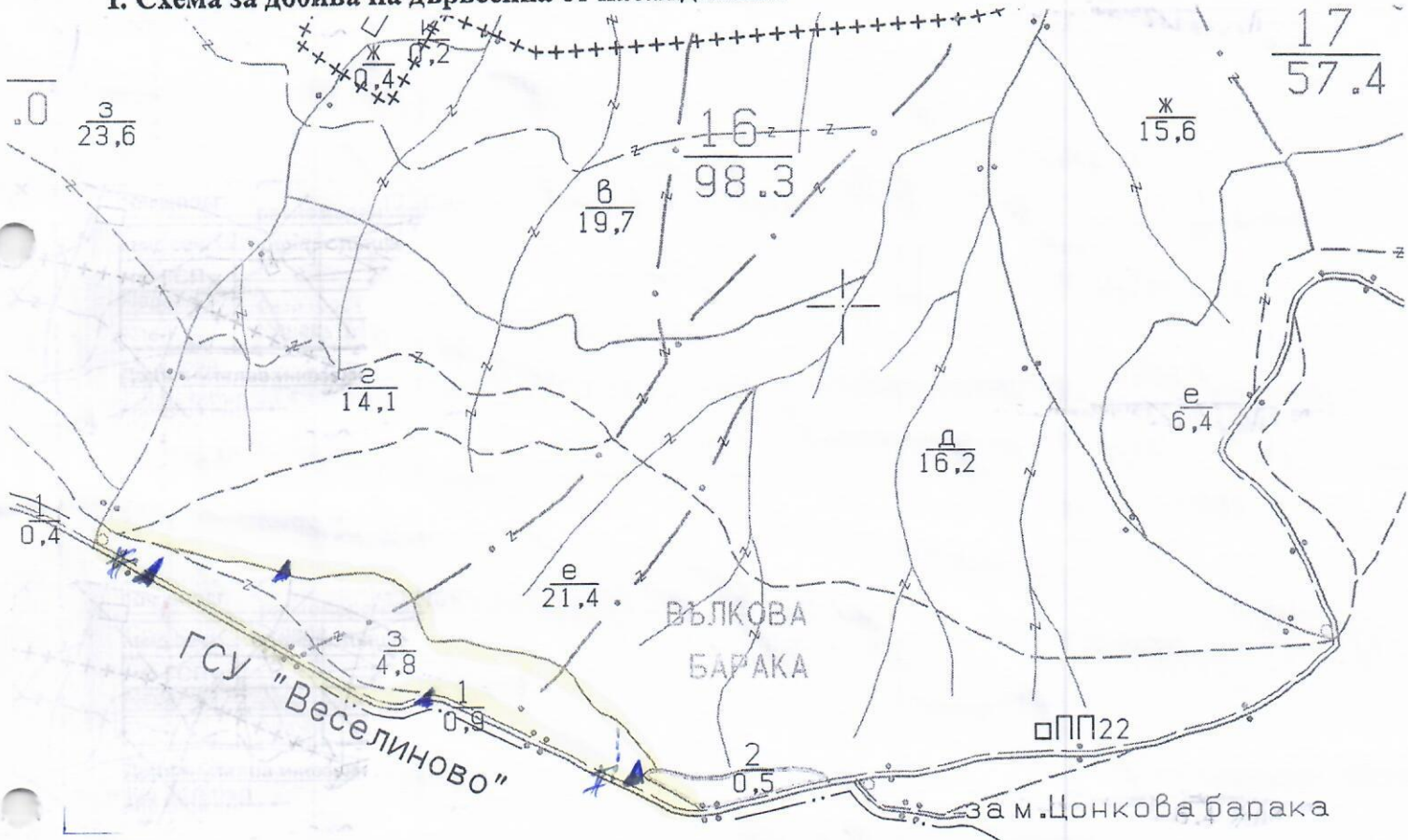
За добив на дървесина от отдел.....16.....подотдел.....3.....

На ТП ДГС/ДДС.....Смядово...../попълва се само за държавни гори/

Община.....Смядово.....; Землище у.....Смядово.....;

имот с (кадастрален идентификатор/КВС) №....., /попълва се само за недържавни гори/

I. Схема за добива на дървесина от насаждението



Легенда:

++++ проектирани коларски вр. извозни пътища

»»»» проектирани тракторни вр. извозни пътища

----- съществуващи извозни пътища

▲▲▲ временен склад

===== съществуващ автомобилен път

xxxxxx трасе на въжена линия

^^^^^^ технологична просека

==+==+== проектиран автомобилен път

Пространство за зареждане

място за зареждане с ГСМ и за отпадъци

На схемата задължително се нанасят контурите на насаждението/имота, съществуващите и проектирани временни горски пътища, технологичните просеки, просеките за въжени линии, извозни пътища, временни складове както и

II. Характеристика на насаждението

1. Вид на сечта Тредърка / интензивност 15%
 Втори вид сеч / интензивност%
 2. Площ на подотдела 4.8 ха Размер на сечицето 4.8 ха
 3. Състав по план/програма ч.р.в. Таб. 1. Биомас. действителен
 5. Запас на 1 ха: с клони 2.83 куб.м/ха, без клони 2.35 куб. м/ха.
 6. Среден наклон на терена 9 градуса.
 7. Очакван добив от маркираната дървесина 16.9 лежаща маса, куб.м.

дърв. вид категория	чр				дърв. вид категория	чр				
едра	25				дребна	-				вършина
средна	12				дърва	132				14

8. Наличие и характеристика на подраства преди сечта (състав, възраст, средна височина, % на покритие)

9. Средно извозно разстояние 150 м;

10. Други характеристики на насаждението (токовица, сватбовица, надлесни дървета, сервитути, защитени територии, Natura 2000, защитени видове описани в доклада за гори с висока консервационна стойност, мъртва дървесина, вододайни зони, биологично разнообразие и др.)

Зона с местосъстояние 0393 Смокоридор Касимия
Симиче, защитена зона местосъстояние

III. Технологични указания

- Дървесината в насаждението да се добива при спазване на технологичната схема по т. I
- Сечта ще се извършва с (моторен трион, ръчно, машини; кастренето на отсечените стъбла се извършва: в сечище, на временен склад) с сечен трион, кастренето на стаблата да се извършва в сечицето
- Извозът от сечицето до временните складове ще се осъществява с специални съоръжения (цели стъбла, дълги къси секции, сортименти, чипс и др.; с влачене по терена, изцяло натоварени) с екскаватор, джиповите буса и ръчно претоваряване
сортиментите да бъдат влачени и добри при извоза
- Проектирани нови горски автомобилни пътища съгласно Наредба 5 за строителството в горските територии без промяна на предназначението им: дължинам. ширинам.
- Изграждане и ремонт на временни извозни горски пътища:
 - Тракторни – допустимо разстояние между тяхм (не по-малко от 40 м), дължинам, ширина 4 м.
 - Коларски - разстояние между тяхм (не по-малко от 40 м), дължинам, ширина ... м
- Просеки за въжени линии: бр.
 допустимо разстояние между просеките м., дължина м., ширина м.
- Направа на технологични просекибр.
 допустимо разстояние между тяхм., дължина м., ширина м.
- Изграждане на нови временни складове (бр., площ в ха) да се използват
пробните метрични складове на ГИИ
- Мерки за опазване на оставащите на корен дървета, подраства, младиняка и почвата При влачене стаблата са свързани с екскаватор
- Начини за почистване на сечицето Всички развалини разваряват в щипа
- Други указания: да се спазват изискванията на сертифицираната временна стандарта S.M.R. 1000 за безопасност
 Да се изнасят битовите отпадъци от сечицето извън горските територии на определените за това места.
- Всички операции по подготвителните и основните работи да се извършват съгласно изискванията на Правилника за здравословни и безопасни условия на труд в горите и правилата за противопожарна безопасност в горите.

ЗАПОЗНАТ с технологичния план: /попълва се след издаването на разрешителното за сеч/
 Лицето по чл. 108, ал. 2 от ЗГ, на което е издадено разрешително за сеч №

/трите имена, подпис, дата -/

№ и дата на удостоверение за упражняване на лесовъдска практика:

Изготвил:

21.59 3311

рай.

/име, фамилия,/ под

дата: 27.11.2020

№ и дата на удостоверение за упражняване на лесовъдска практика: 0806/2019

Одобрил:

име, фамилия,/ подпис:

дата:.....Г.,

№ и дата на удостоверение за упражняване на лесовъдска практика:

ТЕХНОЛОГИЧЕН ПЛАН №

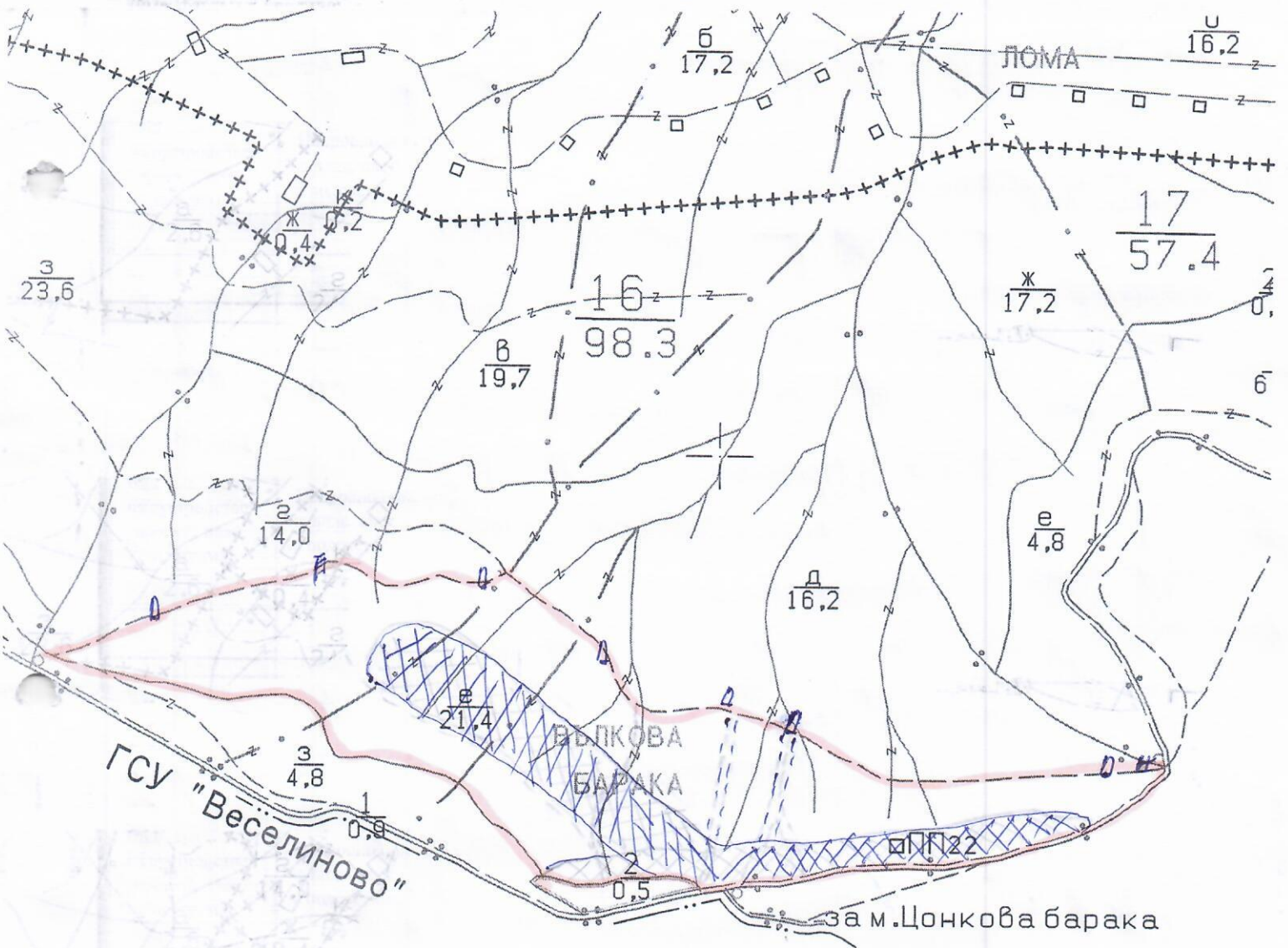
За добив на дървесина от отдел.....16.....подотдел.....Б.....

На ТП ДГС/ДЛС.....Сладково...../потътва се само за държавни гори/

Община.....Сладково.....; Землище.....Сладково.....;

имот с (кадастрален идентификатор/КВС) №....., /потътва се само за недържавни гори/

I. Схема за добива на дървесина от насаждението



Легенда:

- ++++ проектирани коларски вр. извозни пътища
- съществуващи извозни пътища
- ===== съществуващ автомобилен път
- AAAAAAAAA технологична просека
-

- »»»» проектирани тракторни вр. извозни пътища
- ▲▲▲ временен склад
- XXXXXX трасе на въжена линия
- =+==+== проектиран автомобилен път
- # място за зареждане с ГСМ и за отпадъци

На схемата задължително се нанасят контурите на насаждението/имота, съществуващите и проектирани временни горски пътища, технологичните просеки, просеките за въжени линии, извозни пътища, временни складове както и

II. Характеристика на насаждението

1. Вид на сечта Пробурка / интензивност 15%
 2. Площ на подотдела 24 ха Размер на сечището 15 ха
 3. Състав по план/програма Бук, Тао, Ур, Липа, действителен
 5. Запас на 1 ха: с клони 28 куб.м/ха, без клони 236 куб. м/ха.
 6. Среден наклон на терена 19 градуса.
 7. Очакван добив от маркираната дървесина 649 лежаща маса, куб.м.

дърв. вид категория	Ур	Бук	Тао	Липа	дърв. вид категория	Ур	Бук	Тао	Липа	Вършина
едра	9	-	27	-	дребна	-	-	4	4	
средна	7	4	89	2	дърва	73	190	290	49	

8. Наличие и характеристика на подраства преди сечта (състав, възраст, средна височина, % на покритие)

9. Средно извозно разстояние 80 м

10. Други характеристики на насаждението (токовища, сватбовища, надлесни дървета, сервитути, защитени територии, Natura 2000, защитени видове описани в доклада за гори с висока консервационна стойност, мъртва дървесина, воддоайни зони, биологично разнообразие и др.)

Зона с местостанция от 93 Емакориса с Велмие
Зона с местостанция от 93 Емакориса с Велмие

III. Технологични указания

1. Дървесината в насаждението да се добива при спазване на технологичната схема по т. I
 2. Сечта ще се извършва с (моторен трион, ръчно, машини; кастренето на отсечените стъбла се извършва: в сечище, на временен склад) с БМТ кастренето на отсечените стъбла да се извършва в сечището
 3. Извозът от сечището до временните складове ще се осъществява с станционна раба Горски ГТ и Ниле, Живата Ниле ГТ и Урего мръвца на цели стъбла, дълги къси секции, сортименти, чипс и др.; с влачене по терена, изцяло натоварени) да се извадят с електрически или с гумени на е вараки
 4. Проектирани нови горски автомобилни пътища съгласно Наредба 5 за строителството в горските територии без промяна на предназначението им: дължинам. широчинам.
 5. Изграждане и ремонт на временни извозни горски пътища:
 5.1 Тракторни - допустимо разстояние между тяхм (не по-малко от 40 м), дължинам, широчина 4 м.
 5.2 Коларски - разстояние между тяхм (не по-малко от 40 м), дължинам, широчина ... м
 6. Просеки за въжени линии: бр.
 допустимо разстояние между просеките м., дължина м., широчина м.
 7. Направа на технологични просекибр.
 допустимо разстояние между тяхм., дължина м., широчина м.
 8. Изграждане на нови временни складове (бр., площ в ха) да се изградят на местата около извозните пътища
 9. Мерки за опазване на оставащите на корен дървета, подраства, младиняка и почвата да се вземат мерки да се опазват корените, младиняката и почвата
 10. Начини за почистване на сечището временно разчистване на сечището
 11. Други указания: да се съставят и изпълняват
 Да се изнасят битовите отпадъци от сечището извън горските територии на определените за това места.
 12. Всички операции по подготвителните и основните работи да се извършват съгласно изискванията на Правилника за здравословни и безопасни условия на труд в горите и правилата за противопожарна безопасност в горите.

ЗАПОЗНАТ с технологичния план: /попълва се след издаването на разрешителното за сеч/
 Лицето по чл. 108, ал. 2 от ЗГ, на което е издадено разрешително за сеч №

/трите имена, подпис, дата - /

№ и дата на удостоверението за упражняване на лесовъдска практика:

Изготвил: *С. Стоянов*

/име, фамилия, подп/

дата: *27.11.24.*

№ и дата на удостоверение за упражняване на лесовъдска практика: *№ 11667/15.07.2015г.*

Зп. 59 3311

Образец по чл. 53, ал. 5 от НС

Одобрил:

име, фамилия, подп/

дата:Г.,

№ и дата на удостоверение за упражняване на лесовъдска практика:

ТЕХНОЛОГИЧЕН ПЛАН №

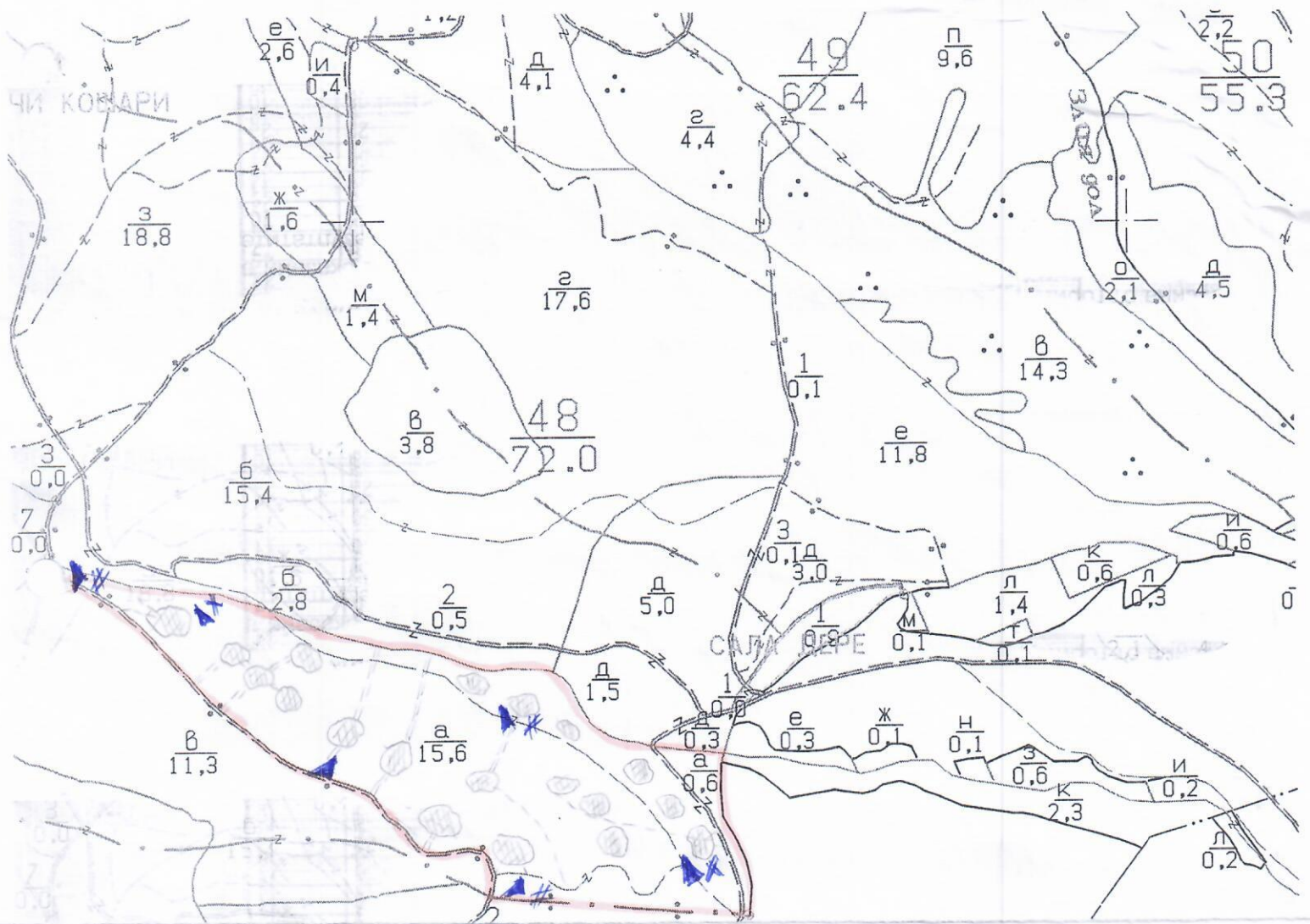
За добив на дървесина от отдел. *48* подотдел. *4*

На ТП ДГС/ДПС. *Смядово* /потъпла се само за държавни гори/

Община *Смядово*; Землище *с. Кълново*

имот с (кадастрален идентификатор/КВС) №....., /потъпла се само за недържавни гори/

I. Схема за добива на дървесина от насаждението



Легенда:

- ± ± ± ± проектирани коларски вр. извозни пътища
- съществуващи извозни пътища
- ===== съществуващ автомобилен път
- ^^^^^^^^ технологична просека
- Б.г. на порозрен*

- Котел, прогорец*
- »»»»» проектирани тракторни вр. извозни пътища
- ▲▲▲▲▲ временен склад
- XXXXXX трасе на въжена линия
- ==+==+== проектиран автомобилен път
- # място за зареждане с ГСМ и за отпадъци

На схемата задължително се нанасят контурите на насаждението/имота, съществуващите и проектирани временни горски пътища, технологичните просеки, просеките за въжени линии, извозни пътища, временни складове както и

II. Характеристика на насаждението

1. Вид на сечта *Росб-Груп-поет* / интензивност *10* %
 Втори вид сеч / интензивност %
 2. Площ на подотдела *16.2* ха Размер на сечището *16.2* ха
 3. Състав по план/програма *срм. 4; ср. 5; кл. 1*, действителен *Бук; Ер; Бор; Силм*
 5. Запас на 1 ха: с клони *138* куб.м/ха, без клони *121* куб. м/ха.
 6. Среден наклон на терена *10* градуса.
 7. Очакван добив от маркираната дървесина *4.18* лежаща маса, куб.м.

дърв. вид категория	Бук	Ер	Бр	Силм	дърв. вид категория	Бук	Ер	Бр	Силм	..
едра	10	2	4	51	дребна	1	1	1	1	вършина
средна	2	-	3	7	дърва	41	43	93	159	51

8. Наличие и характеристика на подраства преди сечта (състав, възраст, средна височина, % на покритие) *Срм. 4; ср. 5; кл. 1; Бук; Ер; Бор; Силм; вършеи от Бук 10; Ер 8; Бор 8; Силм 8*
покрито 40% от площта на клони и групи -
 9. Средно извозно разстояние *390м*;
 10. Други характеристики на насаждението (токовища, сватбовища, надлесни дървета, сервитути, защитени територии, Natura 2000, защитени видове описани в доклада за гори с висока консервационна стойност, мъртва дървесина, вододайни зони, биологично разнообразие и др.)
Красивото разстояние между сечището и гората за местосъхранение

III. Технологични указания

1. Дървесината в насаждението да се добива при спазване на технологичната схема по т. I
 2. Сечта ще се извършва с (моторен трион, ръчно, машини; кастренето на отсечените стъбла се извършва: в сечище, на временен склад) *сез. е БМТ, кастрени на отсечените стъбла в сечището*
 3. Извозът от сечището до временните складове ще се осъществява с *сез. е специализирана горска техника, при която работят опитни джумаци, проф. водители на терена*
 на (цели стъбла, дълги/къси секции, сортименти, чипс и др.; с влачене по терена, изцяло натоварени) *на възможност изцяло натоварени*
 4. Проектирани нови горски автомобилни пътища съгласно Наредба 5 за строителството в горските територии без промяна на предназначението им: дължинам. широчинам.
 5. Изграждане и ремонт на временни извозни горски пътища:
 5.1 Тракторни – допустимо разстояние между тяхм (не по-малко от 40 м), дължинам, широчина 4 м. *и на съществуващи*
 5.2 Коларски - разстояние между тяхм (не по-малко от 40 м), дължинам, широчина ... м
 6. Просеки за въжени линии: бр.
 допустимо разстояние между просеките м., дължина м., широчина м.
 7. Направа на технологични просекибр.
 допустимо разстояние между тяхм., дължина м., широчина м.
 8. Изграждане на нови временни складове (бр., площ в ха) *Има съществуващи*
Вър-складове в площ от 2 ха
 9. Мерки за опазване на оставащите на корен дървета, подраства, младияка и почвата
Избор само на извадките които са на края на разсеяните секции
 10. Начини за почистване на сечището *Старите и голите вършеи на клони и групи вършеите*
 11. Други указания: *Бук се съхранява в сечището, а Ер, Бор и Силм се извозват в склада*
Съхраняване на сечището на сечището
 Да се изнасят битовите отпадъци от сечището извън горските територии на определените за това места.
 12. Всички операции по подготвителните и основните работи да се извършват съгласно изискванията на Правилника за здравословни и безопасни условия на труд в горите и правилата за противопожарна безопасност в горите.

ЗАПОЗНАТ с технологичния план: /потъпва се след издаването на разрешителното за сеч/
 Лицето по чл. 108, ал. 2 от ЗГ, на което е издадено разрешително за сеч №

/трите имена, подпис, дата -/

№ и дата на удостоверението за упражняване на лесоходска практика:

Изготвил: *Сто Стоянов*

21.59 33 П

Одобрил:

/име, фамилия,/ подпис:

име, фамилия,/ подпис:

дата: *27.11.20* г.,

дата:г.,

№ и дата на удостоверение за упражняване на лесовъдска практика: *№ 11664 / 15.02.2017*

№ и дата на удостоверение за упражняване на лесовъдска практика:

ТЕХНОЛОГИЧЕН ПЛАН №

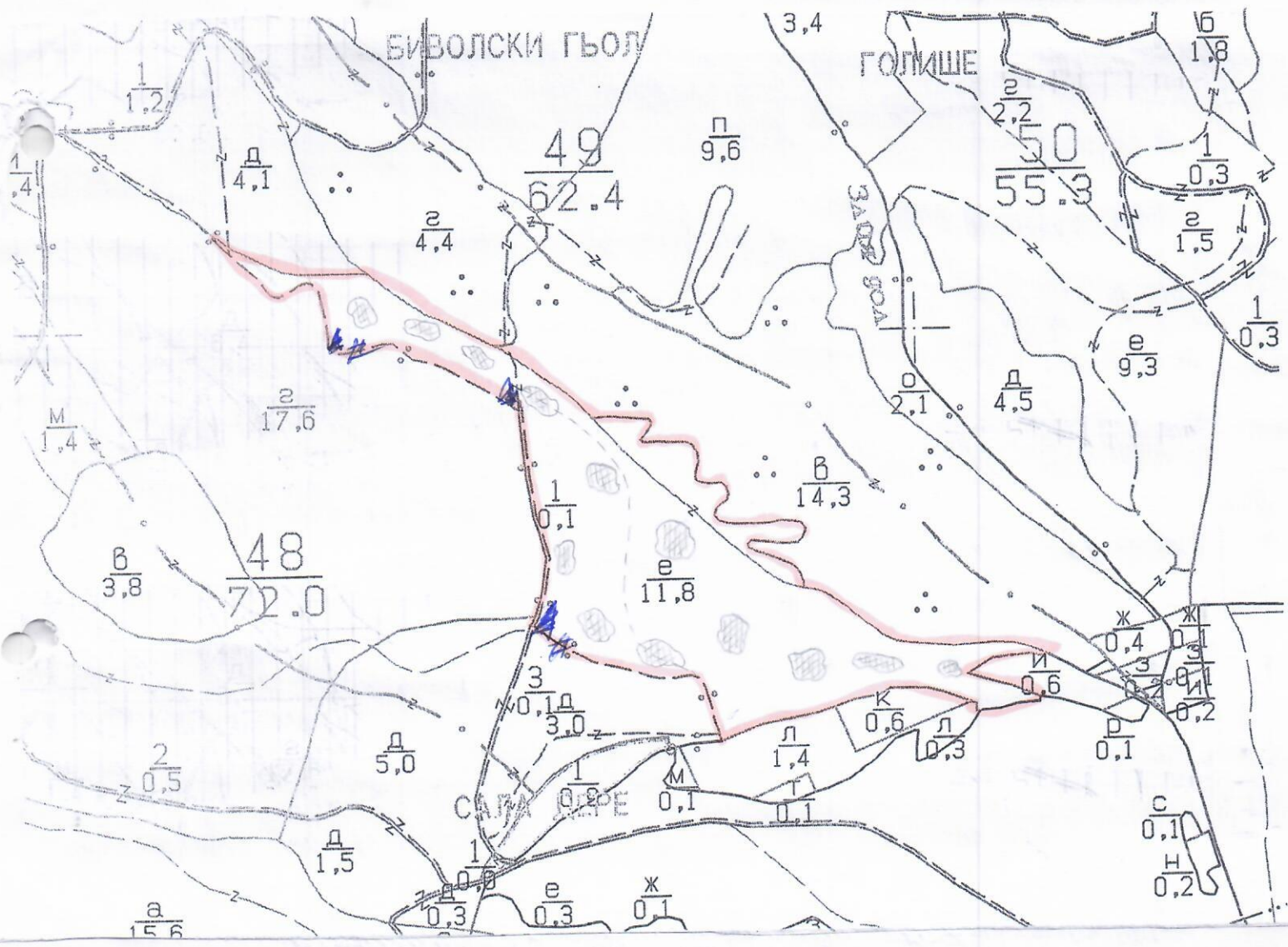
За добив на дървесина от отдел *49* подотдел *Е*

На ТП ДГС/ДПС *Смърчево* /потъква се само за държавни гори/

Община *Смърчево* ; Землище *С. Калково*

имот с (кадастрален идентификатор/КВС) №....., /потъква се само за недържавни гори/

I. Схема за добива на дървесина от насаждението



Легенда:

- проектирани коларски вр. извозни пътища
- съществуващи извозни пътища
- съществуващ автомобилен път
- технологична просека
- буна за издръпан*

- буна; издръпан*
- проектирани тракторни вр. извозни пътища
- временен склад
- трасе на въжена линия
- проектиран автомобилен път
- място за зареждане с ГСМ и за отпадъци

На схемата задължително се нанасят контурите на насаждението/имота, съществуващите и проектирани временни

II. Характеристика на насаждението

1. Вид на сечта *пост - котл.* / интензивност *25%* %
 2. Площ на подотдела *11,8* ха Размер на сечището ха
 3. Състав по план/програма , действителен
 5. Запас на 1 ха: с клони куб.м/ха, без клони куб. м/ха.
 6. Среден наклон на терена *11°* градуса.
 7. Очакван добив от маркираната дървесина лежаща маса, куб.м.

дърв. вид категория	БК	ЦР	ГБР	СРЛП	дърв. вид категория	БК	ЦР	ГБР	СРЛП	..
едра	11	38	6	10	дребна	-	-	-	-	вършина
средна	1	1	1	3	дърва	23	98	25	15	28

8. Наличие и характеристика на подраства преди сечта (състав, възраст, средна височина, % на покритие)
 9. Средно извозно разстояние *300 м.*;
 10. Други характеристики на насаждението (токовища, сватбовища, надлесни дървета, сервитути, защитени територии, Natura 2000, защитени видове описани в доклада за гори с висока консервационна стойност, мъртва дървесина, водопадни зони, биологично разнообразие и др.)
Провадилско полско плато, защитена зона за многообитателите
защитена зона за птици

III. Технологични указания

1. Дървесината в насаждението да се добива при спазване на технологичната схема по т. I
 2. Сечта ще се извършва с (моторен трион, ръчно, машини; кастренето на отсечените стъбла се извършва: в сечище, на временен склад) *с с БМТ, кастрене на отсечените дървета в сечището*
 3. Извозът от сечището до временните складове ще се осъществява със *специализирана горска техника на къси добре окастрени стъблени секции, чрез влачене на терена* на (цели стъбла, дълги/къси секции, сортименти, чипс и др.; с влачене по терена, изцяло натоварени)
по възможност изцяло натоварени.
 4. Проектирани нови горски автомобилни пътища съгласно Наредба 5 за строителството в горските територии без промяна на предназначението им: дължина м. ширина м.
 5. Изграждане и ремонт на временни извозни горски пътища:
 5.1 Тракторни - допустимо разстояние между тях м (не по-малко от 40 м), дължина м, ширина 4 м. *има съществуващи*
 5.2 Коларски - разстояние между тях м (не по-малко от 40 м), дължина м, ширина ... м
 6. Просеки за въжени линии: бр.
 допустимо разстояние между просеките м., дължина м., ширина м.
 7. Направа на технологични просеки бр.
 допустимо разстояние между тях м., дължина м., ширина м.
 8. Изграждане на нови временни складове (бр., площ в ха) *има съществуващи*
бр. складове с площ до 0,2 ха
 9. Мерки за опазване на оставащите на корен дървета, подраства, младияка и почвата
Извоз само по извозните пътища на къси добре окастрени секции
 10. Начини за почистване на сечището *в извозните и котлите вершината на ктнове бу и ке веж*
по оставащата площ ратно керно разхвърляка
 11. Други указания: *за да се извършат мерките за опазване на околната среда съгласно сертификацията на строителството.*
 Да се изнасят битовите отпадъци от сечището извън горските територии на определените за това места.
 12. Всички операции по подготвителните и основните работи да се извършват съгласно изискванията на Правилника за здравословни и безопасни условия на труд в горите и правилата за противопожарна безопасност в горите.

ЗАПОЗНАТ с технологичния план: /попълва се след издаването на позволителното за сеч/
 Лицето по чл. 108, ал. 2 от ЗГ, на което е издадено позволително за сеч №

/трите имена, подпис, дата -/

№ и дата на удостоверение за упражняване на лесовъдска практика:

Изготвил: *Ген*

21 59 33 Л II

Одобрил:

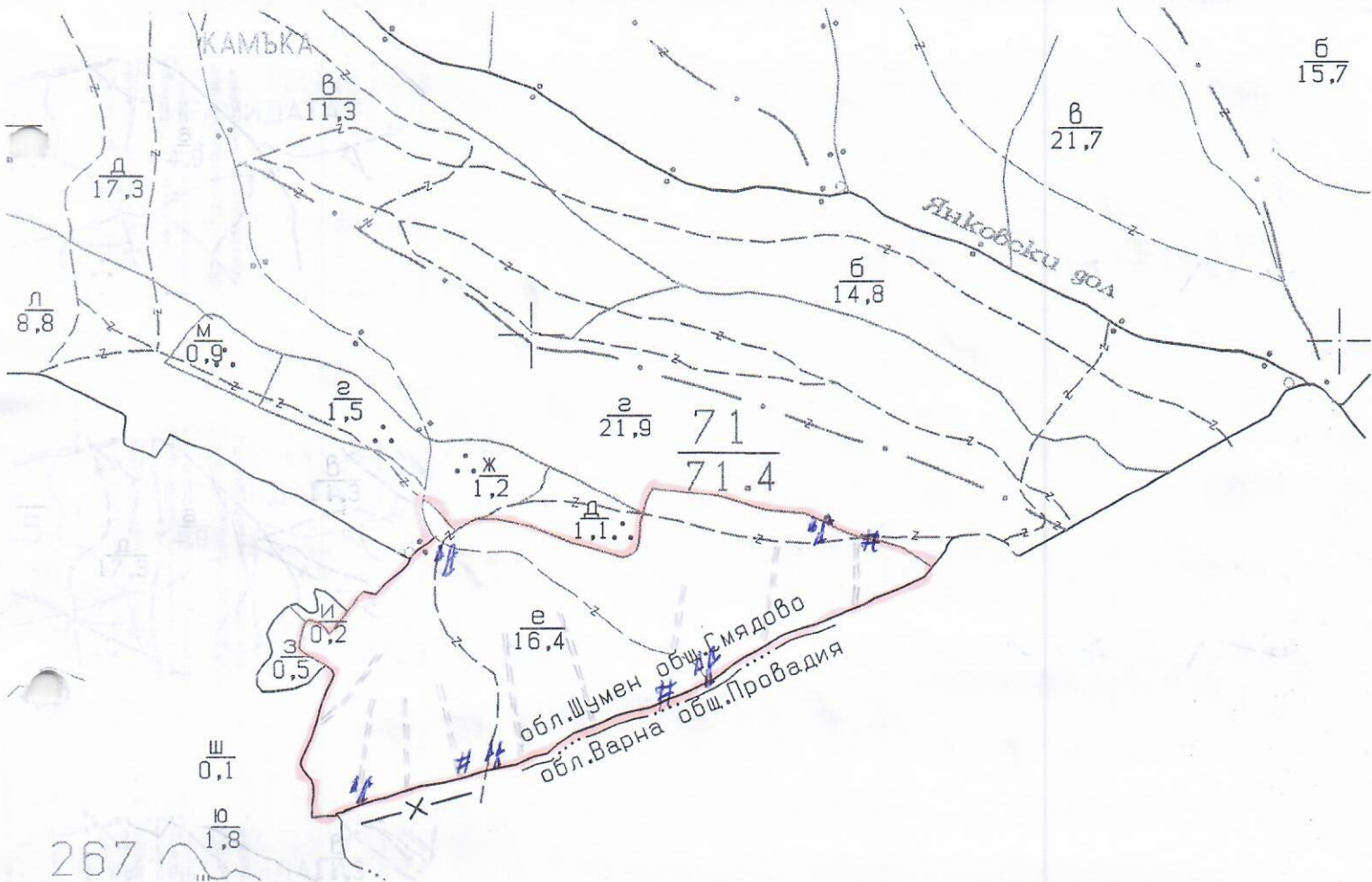
име, фамилия,/ подпис:
 дата:Г.,
 № и дата на удостоверение за упражняване на
 лесовъдска практика: *25/12/2006г*

име, фамилия,/ подпис:
 дата:Г.,
 № и дата на удостоверение за упражняване на
 лесовъдска практика:

ТЕХНОЛОГИЧЕН ПЛАН №

За добив на дървесина от отдел..... *71*подотдел..... *е*
 На ТП ДГС/ДЛЕ..... *Смядово*/потъква се само за държавни гори/
 Община..... *Смядово*; Землище..... *с. Янково*;
 имот с (кадастрален идентификатор/КВС) №....., /потъква се само за недържавни гори/

I. Схема за добива на дървесина от насаждението



Легенда:

- | | |
|---|--|
| проектирани коларски вр. извозни пътища | проектирани тракторни вр. извозни пътища |
| съществуващи извозни пътища | временен склад |
| съществуващ автомобилен път | трасе на въжена линия |
| технологична просека | проектиран автомобилен път |
| граница на поматсела | място за зареждане с ГСМ и за отпадъци |

На схемата задължително се нанасят контурите на насаждението/имота, съществуващите и проектирани временни горски пътища, технологичните просеки, просеките за въжени линии, извозни пътища, временни складове както и

II. Характеристика на насаждението

1. Вид на сечта пост-кота / интензивност 25 %
 Втори вид сеч / интензивност %
 2. Площ на подотдела 16,4 ха Размер на сечището ха
 3. Състав по план/програма 4р(7) БМ(3), действителен
 5. Запас на 1 ха: с клони 102 куб.м/ха, без клони 94 куб. м/ха.
 6. Среден наклон на терена 9° градуса.
 7. Очакван добив от маркираната дървесина 206 лежача маса, куб.м.

дърв. вид категория	БМ	4р	ГБР	КМ	дърв. вид категория	БМ	4р	ГБР	КМ	..
едра	-	3	-	-	дребна	-	1	-	-	вършина 16
средна	3	26	-	-	дърва	8	148	16	1	

8. Наличие и характеристика на подраства преди сечта (състав, възраст, средна височина, % на покритие) По възраст е съставен предимно от 4р и БМ, както и ГБР. Възрастта му е около 5-7 год., а средната височина около 0,5-1,2 м.
 9. Средно извозно разстояние
 10. Други характеристики на насаждението (токовица, сватбовица, надлесни дървета, сервитути, защитени територии, Натура 2000, защитени видове описани в доклада за гори с висока консервационна стойност, мъртва дървесина, вододайни зони, биологично разнообразие и др.)
Екокоридор Кални - Елени, защитена зона за млекопитаещи

III. Технологични указания

1. Дървесината в насаждението да се добива при спазване на технологичната схема по т. I
 2. Сечта ще се извършва с (моторен трион, ръчно, машини; кастренето на отсечените стъбла се извършва: в сечище, на временен склад) БМТ
 3. Извозът от сечището до временните складове ще се осъществява с животинска сила, специализирана горскостопанска техника и ретро предврътне ролни сесуци на (цели стъбла, дълги/къси секции, сортименти, чипс и др.; с влачене по терена, изцяло натоварени).
Извоза на дървесината да става по извозните пътища и ГЕХ-коридори.
 4. Проектирани нови горски автомобилни пътища съгласно Наредба 5 за строителството в горските територии без промяна на предназначението им: дължина м. широчина м.
 5. Изграждане и ремонт на временни извозни горски пътища:
 5.1 Тракторни – допустимо разстояние между тях м (не по-малко от 40 м), дължина м, широчина 4 м.
 5.2 Коларски - разстояние между тях м (не по-малко от 40 м), дължина м, широчина м
 6. Просеки за въжени линии: бр.
 допустимо разстояние между просеките м., дължина м., широчина м.
 7. Направа на технологични просеки бр.
 допустимо разстояние между тях м., дължина м., широчина м.
 8. Изграждане на нови временни складове (бр., площ в ха)
 9. Мерки за опазване на оставащите на корен дървета, подраства, младиняка и почвата
Да се наметат и обелват мъртавящи дървета
 10. Начини за почистване на сечището
 11. Други указания: Да се изнесат битовите отпадъци от сечището извън ГТ на определените места, да се смазват протекторите излизващи
 Да се изнасят битовите отпадъци от сечището извън горските територии на определените за това места.
 12. Всички операции по подготвителните и основните работи да се извършват съгласно изискванията на Правилника за здравословни и безопасни условия на труд в горите и правилата за противопожарна безопасност в горите.

ЗАПОЗНАТ с технологичния план: /попълва се след издаването на позволителното за сеч/
 Лицето по чл. 108, ал. 2 от ЗГ, на което е издадено позволително за сеч №

/трите имена, подпис, дата - /

№ и дата на удостоверението за упражняване на лесоходска практика: