

Изготвил: *С. Стоев*

71.59 3311

Образец по чл. 53, ал. 5 от НСГ

Одобрил:

/име, фамилия,/ подп

име, фамилия,/ подпис:

дата: *27.11.2018*,

дата:Г.,

№ и дата на удостоверение за упражняване на лесовъдска практика: *№ 11667/15.07.2015*

№ и дата на удостоверение за упражняване на лесовъдска практика:

ТЕХНОЛОГИЧЕН ПЛАН №

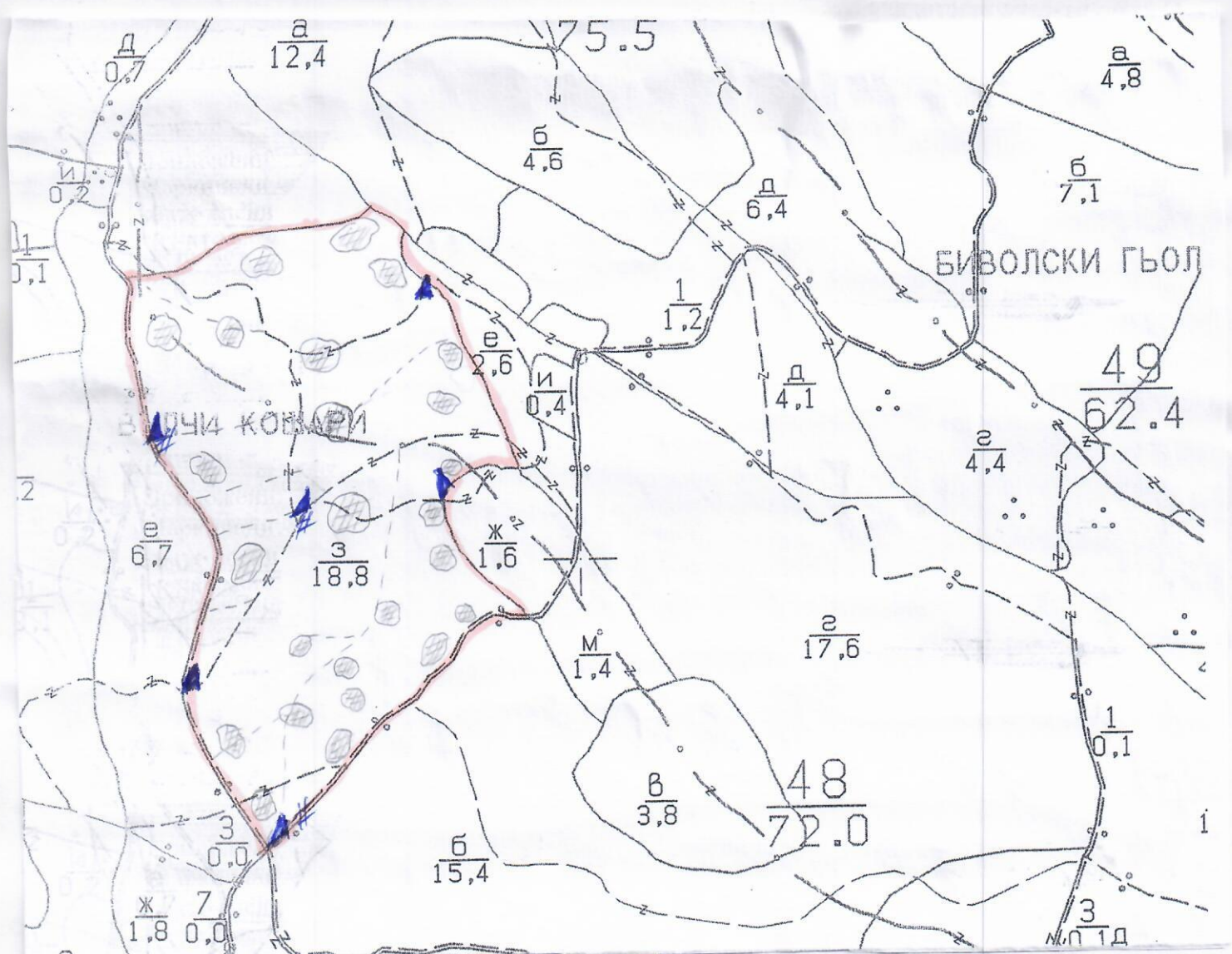
За добив на дървесина от отдел *47* подотдел *3*

На ТП ДГС/ДПС *Смедово* /попълва се само за държавни гори/

Община *Смедово*; Землище *с. Кълново*

имот с (кадастрален идентификатор/КВС) №....., /попълва се само за недържавни гори/

I. Схема за добива на дървесина от насаждението



Легенда:

- ± ± ± ± проектирани коларски вр. извозни пътища
- съществуващи извозни пътища
- ===== съществуващ автомобилен път
- ^^^^^^^^ технологична просека
- Гридан прорез

- котел, прорез
- »»»»» проектирани тракторни вр. извозни пътища
- ▲▲▲▲▲ временен склад
- xxxxxxx трасе на въжена линия
- ==+==+== проектиран автомобилен път
- # място за зареждане с ГСМ и за отпадъци

На схемата задължително се нанасят контурите на насаждението/имота, съществуващите и проектирани временни горски пътища, технологичните просеки, просеките за въжени линии, извозни пътища, временни складове както и

II. Характеристика на насаждението

1. Вид на сечта *гр. носі-котл.* / интензивност *20* %
 Втори вид сеч / интензивност %
 2. Площ на подотдела *18,8* ха Размер на сечището *18,8* ха
 3. Състав по план/програма *срп/сл/гр (31:15/1) 3/15*, действителен
 5. Запас на 1 ха: с клони *178* куб.м/ха, без клони *159* куб. м/ха.
 6. Среден наклон на терена *11* градуса.
 7. Очакван добив от маркираната дървесина *546* лежаща маса, куб.м.

| дърв. вид категория | ЦР | ББР | СРП | КЛН | дърв. вид категория | ЦР | ББР | СРП | КЛН | .. |
|---------------------|----|-----|-----|-----|---------------------|-----|-----|-----|-----|----------------|
| едра | 49 | - | 15 | - | дребна | - | - | 1 | - | вър- |
| средна | 2 | - | 5 | - | дърва | 215 | 112 | 141 | 6 | шина <i>60</i> |

8. Наличие и характеристика на подраста преди сечта (състав, възраст, средна височина, % на покритие) *Подрастът е съставен от ЦР 315, като у частта имат и срп и ББР*
Възрастта му е около 6-8 г. ср. височина е около 70-100 см.
покритието е равномерно
 9. Средно извозно разстояние
 10. Други характеристики на насаждението (токовища, сватбовища, надлесни дървета, сервитути, защитени територии, Natura 2000, защитени видове описани в доклада за гори с висока консервационна стойност, мъртва дървесина, водопади зони, биологично разнообразие и др.)
Проектираният Раджко плато, защитена зона за местобитанието
защитена зона за итлж.

III. Технологични указания

1. Дървесината в насаждението да се добива при спазване на технологичната схема по т. I
 2. Сечта ще се извършва с (моторен трион, ръчно, машини; кастренето на отсечените стъбла се извършва: в сечище, на временен склад) *Сеч е БМТ, кастрене на отсечените дървета в сечището*
 3. Извозът от сечището до временните складове ще се осъществява *сво* *с механизирани*
горска техника, на която добре окастрени секции, чрез влачене на терена
 на (цели стъбла, дълги/къси секции, сортименти, чипс и др.; с влачене по терена, изцяло натоварени)
по възможност изцяло натоварени
 4. Проектирани нови горски автомобилни пътища съгласно Наредба 5 за строителството в горските територии без промяна на предназначението им: дължинам. широчинам.
 5. Изграждане и ремонт на временни извозни горски пътища:
 5.1 Тракторни – допустимо разстояние между тяхм (не по-малко от 40 м), дължинам, широчина 4 м. *има съществуващи*
 5.2 Коларски - разстояние между тяхм (не по-малко от 40 м), дължинам, широчина ... м
 6. Просеки за въжени линии: бр.
 допустимо разстояние между просеките м., дължина м., широчина м.
 7. Направа на технологични просекибр.
 допустимо разстояние между тяхм., дължинам., широчина м.
 8. Изграждане на нови временни складове (бр., площ в ха) *има съществуващи*
бр. складове с площ до 0,2 ха
 9. Мерки за опазване на оставащите на корен дървета, подраста, младиняка и почвата
Извоз само по извозните пътува на която добре окастрени секции
 10. Начини за почистване на сечището *Визуалните и котлите вършилки на които в*
и ковете, по останалата и по рационално разквръжи
 11. Други указания: *да се спазват мерките за опазване на околната*
среда съгласно сертификата на стопанството
 Да се изнасят битовите отпадъци от сечището извън горските територии на определените за това места.
 12. Всички операции по подготвителните и основните работи да се извършват съгласно изискванията на Правилника за здравословни и безопасни условия на труд в горите и правилата за противопожарна безопасност в горите.

ЗАПОЗНАТ с технологичния план: /попълва се след издаването на разрешителното за сеч/
 Лицето по чл. 108, ал. 2 от ЗГ, на което е издадено разрешително за сеч №

/ грите имена, подпис, дата - /

№ и дата на удостоверение за упражняване на лесовъдска практика:

Изготвил: *С. Сидоров*

21.59 331A

Образец по чл. 53, ал. 5 от НСГ

Одобрил:

/име, фамилия, / подп

име, фамилия, / подпис:

дата: *30.11.2020* г.,

дата:г.,

№ и дата на удостоверение за упражняване на лесовъдска практика: *1511664/15.08.2015*

№ и дата на удостоверение за упражняване на лесовъдска практика:

ТЕХНОЛОГИЧЕН ПЛАН №

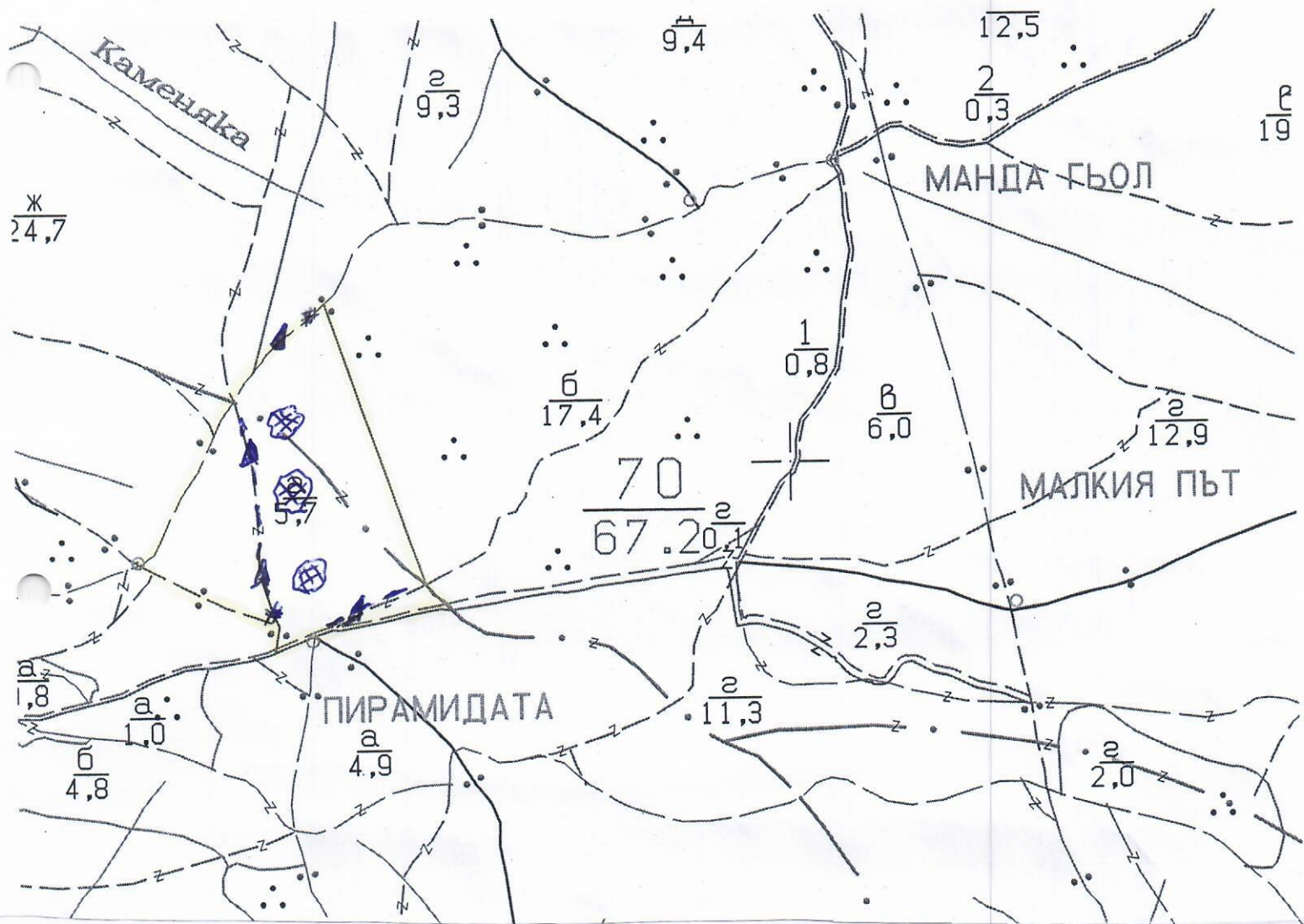
За добив на дървесина от отдел. *70* подотдел. *A*

На ТП ДГС/ДЛС *Сидорово* /потътва се само за държавни гори/

Община *г. Сидорово*; Землище *г. Сидорово*

имот с (кадастрален идентификатор/КВС) № /потътва се само за недържавни гори/

I. Схема за добива на дървесина от насаждението



Легенда:

- ± ± ± ± проектирани коларски вр. извозни пътища
- съществуващи извозни пътища
- ===== съществуващ автомобилен път
- ~~~~~ технологична просека
- *Резица потътва*

- *котли (прозорци)*
- »»»» проектирани тракторни вр. извозни пътища
- ▲▲▲▲ временен склад
- xxxxxx трасе на въжена линия
- ==+==+== проектиран автомобилен път
- # място за зареждане с ГСМ и за отпадъци

На схемата задължително се нанасят контурите на насаждението/имота, съществуващите и проектирани временни горски пътища, технологичните просеки, просеките за въжени линии, извозни пътища, временни складове както и

II. Характеристика на насаждението

1. Вид на сечта *Математична. Изтобковидна* / интензивност *25*%
 Втори вид сеч / интензивност %
 2. Площ на подотдела *5,7* ха Размер на сечището ха
 3. Състав по план/програма *81-4140-41321-2* , действителен
 5. Запас на 1 ха: с клони *95* куб.м/ха , без клони *86* куб. м/ха.
 6. Среден наклон на терена *4°* градуса.
 7. Очакван добив от маркираната дървесина *84* лежача маса, куб.м.

| дърв. вид категория | <i>ДБС</i> | <i>Цел</i> | | | дърв. вид категория | <i>ДБС</i> | <i>Цел</i> | | | | | |
|---------------------|------------|------------|--|--|---------------------|------------|------------|--|--|--|--|-----------|
| едра | <i>7</i> | <i>6</i> | | | дребна | <i>44</i> | <i>30</i> | | | | | вършина |
| средна | | | | | дърва | | | | | | | <i>26</i> |

8. Наличие и характеристика на подраства преди сечта (състав, възраст, средна височина, % на покритие)

9. Средно извозно разстояние *150 м*;
 10. Други характеристики на насаждението (*токовица, сватбовица, надлесни дървета, сервитути, защитени територии, Natura 2000, защитени видове описани в доклада за гори с висока консервационна стойност, мъртва дървесина, вододайни зони, биологично разнообразие и др.*)
Правдателско Райско място, защитена зона за местодобитък
защитена зона за илгури

III. Технологични указания

1. Дървесината в насаждението да се добива при спазване на технологичната схема по т. I
 2. Сечта ще се извършва с (моторен трион, ръчно, машини; кастренето на отсечените стъбла се извършва: в сечище, на временен склад) *сег. БМТ, кастренето на отсечените дървета в сечището*
 3. Извозът от сечището до временните складове ще се осъществява с *с.с. специализирана горска техника на къси добре окастри стъбла сески, срез влачен на (цели стъбла, дълги/къси секции, сортименти, чипс и др.; с влачене по терена, изцяло натоварени)*
по възможност изцяло натоварени
 4. Проектирани нови горски автомобилни пътища съгласно Наредба 5 за строителството в горските територии без промяна на предназначението им: дължина м. широчина м.
 5. Изграждане и ремонт на временни извозни горски пътища:
 5.1 Тракторни – допустимо разстояние между тях м (не по-малко от 40 м), дължина м, широчина 4 м. *и на съществуват*
 5.2 Коларски - разстояние между тях м (не по-малко от 40 м), дължина м, широчина м
 6. Просеки за въжени линии: бр.
 допустимо разстояние между просеките м., дължина м., широчина м.
 7. Направа на технологични просеки бр.
 допустимо разстояние между тях м., дължина м., широчина м.
 8. Изграждане на нови временни складове (бр., площ в ха) *просеките просеките*
да се използват за временни складове
 9. Мерки за опазване на оставащите на корен дървета, подраства, младияка и почвата *Извоз само по извозните пътища на къси добре окастри секции*
 10. Начини за почистване на сечището *в прозорците и котлите вършиката на късове*
 11. Други указания: *да се спазват мерките за безопасност на работата*
среда. Съгласно Сертификата на Стопанството
 Да се изнасят битовите отпадъци от сечището извън горските територии на определените за това места.
 12. Всички операции по подготвителните и основните работи да се извършват съгласно изискванията на Правилника за здравословни и безопасни условия на труд в горите и правилата за противопожарна безопасност в горите.

ЗАПОЗНАТ с технологичния план: /попълва се след издаването на позволителното за сеч/
 Лицето по чл. 108, ал. 2 от ЗГ, на което е издадено позволително за сеч №

/трите имена, подпис, дата -/

№ и дата на удостоверение за упражняване на лесовъдска практика:

II. Характеристика на насаждението

1. Вид на сечта *математична котловина* / интензивност *25* %
 Втори вид сеч / интензивност %
 2. Площ на подотдела ... *10,0* ха Размер на сечището, ... *10,0* ха
 3. Състав по план/програма: *49: 51 бялгор.-3, 30х5-1, 30х5-2, 30х5-3, 30х5-4, 30х5-5, 30х5-6, 30х5-7, 30х5-8, 30х5-9, 30х5-10, 30х5-11, 30х5-12, 30х5-13, 30х5-14, 30х5-15, 30х5-16, 30х5-17, 30х5-18, 30х5-19, 30х5-20, 30х5-21, 30х5-22, 30х5-23, 30х5-24, 30х5-25, 30х5-26, 30х5-27, 30х5-28, 30х5-29, 30х5-30, 30х5-31, 30х5-32, 30х5-33, 30х5-34, 30х5-35, 30х5-36, 30х5-37, 30х5-38, 30х5-39, 30х5-40, 30х5-41, 30х5-42, 30х5-43, 30х5-44, 30х5-45, 30х5-46, 30х5-47, 30х5-48, 30х5-49, 30х5-50, 30х5-51, 30х5-52, 30х5-53, 30х5-54, 30х5-55, 30х5-56, 30х5-57, 30х5-58, 30х5-59, 30х5-60, 30х5-61, 30х5-62, 30х5-63, 30х5-64, 30х5-65, 30х5-66, 30х5-67, 30х5-68, 30х5-69, 30х5-70, 30х5-71, 30х5-72, 30х5-73, 30х5-74, 30х5-75, 30х5-76, 30х5-77, 30х5-78, 30х5-79, 30х5-80, 30х5-81, 30х5-82, 30х5-83, 30х5-84, 30х5-85, 30х5-86, 30х5-87, 30х5-88, 30х5-89, 30х5-90, 30х5-91, 30х5-92, 30х5-93, 30х5-94, 30х5-95, 30х5-96, 30х5-97, 30х5-98, 30х5-99, 30х5-100*, действителен: *49: 51 бялгор.-3, 30х5-1, 30х5-2, 30х5-3, 30х5-4, 30х5-5, 30х5-6, 30х5-7, 30х5-8, 30х5-9, 30х5-10, 30х5-11, 30х5-12, 30х5-13, 30х5-14, 30х5-15, 30х5-16, 30х5-17, 30х5-18, 30х5-19, 30х5-20, 30х5-21, 30х5-22, 30х5-23, 30х5-24, 30х5-25, 30х5-26, 30х5-27, 30х5-28, 30х5-29, 30х5-30, 30х5-31, 30х5-32, 30х5-33, 30х5-34, 30х5-35, 30х5-36, 30х5-37, 30х5-38, 30х5-39, 30х5-40, 30х5-41, 30х5-42, 30х5-43, 30х5-44, 30х5-45, 30х5-46, 30х5-47, 30х5-48, 30х5-49, 30х5-50, 30х5-51, 30х5-52, 30х5-53, 30х5-54, 30х5-55, 30х5-56, 30х5-57, 30х5-58, 30х5-59, 30х5-60, 30х5-61, 30х5-62, 30х5-63, 30х5-64, 30х5-65, 30х5-66, 30х5-67, 30х5-68, 30х5-69, 30х5-70, 30х5-71, 30х5-72, 30х5-73, 30х5-74, 30х5-75, 30х5-76, 30х5-77, 30х5-78, 30х5-79, 30х5-80, 30х5-81, 30х5-82, 30х5-83, 30х5-84, 30х5-85, 30х5-86, 30х5-87, 30х5-88, 30х5-89, 30х5-90, 30х5-91, 30х5-92, 30х5-93, 30х5-94, 30х5-95, 30х5-96, 30х5-97, 30х5-98, 30х5-99, 30х5-100*
 5. Запас на 1 ха: с клонови ... *158* куб.м/ха, без клонови ... *146* куб. м/ха.
 6. Среден наклон на терена ... *6* градуса.
 7. Очакван добив от маркираната дървесина ... *337* лежаща маса, куб.м.

| дърв. вид категория | дъб | цел | гобел | | дърв. вид категория | дъб | цел | гобел | | дърв. вид категория | дъб | цел | гобел | | дърв. вид категория | дъб | цел | гобел | | | | | | |
|---------------------|-----|-----|-------|--|---------------------|-----|-----|-------|--|---------------------|-----|-----|-------|--|---------------------|-----|-----|-------|--|------|---|---|---|--|
| едра | - | 39 | - | | дребна | - | - | - | | едра | - | - | - | | дребна | - | - | - | | едра | - | - | - | |
| средна | 1 | 25 | - | | дърва | 32 | 335 | 5 | | едра | - | - | - | | дребна | - | - | - | | едра | - | - | - | |

8. Наличие и характеристика на подраства преди сечта (състав, възраст, средна височина, % на покритие) *Подрастват в остърген от гор и сечта, като на места вис. 30-40м, вис. 50-60м*
 9. Средно извозно разстояние
 10. Други характеристики на насаждението (токовища, сватбовища, надлесни дървета, сервитути, защитени територии, Натура 2000, защитени видове описани в доклада за гори с висока консервационна стойност, мъртва дървесина, водопади зони, биологично разнообразие и др.)
Корони на дърветата са защитени с мъртва дървесина, защитена зона с мъртва дървесина

III. Технологични указания

1. Дървесината в насаждението да се добива при спазване на технологичната схема по т. I
 2. Сечта ще се извършва с (моторен трион, ръчно, машини; кастренето на отсечените стъбла се извършва: в сечище, на временен склад) *Сечта с БМТ, кастрене на отсечените стъбла в сечището*
 3. Извозът от сечището до временните складове ще се осъществява с *с.с. суровинна техника, горска техника, на която работят оператори с дървени секции, горска техника, на която работят оператори с дървени секции* на (цели стъбла, дълги/къси секции, сортименти, чипс и др.; с влачене по терена, изцяло натоварени) *по възможност чрез натоварени*
 4. Проектирани нови горски автомобилни пътища съгласно Наредба 5 за строителството в горските територии без промяна на предназначението им: дължинам. широчинам.
 5. Изграждане и ремонт на временни извозни горски пътища:
 5.1 Тракторни – допустимо разстояние между тяхм (не по-малко от 40 м), дължинам, широчина 4 м. *има съществуващи*
 5.2 Коларски - разстояние между тяхм (не по-малко от 40 м), дължинам, широчина ... м
 6. Просеки за въжени линии: бр.
 допустимо разстояние между просеките м., дължина м., широчина м.
 7. Направа на технологични просекибр.
 допустимо разстояние между тяхм., дължинам., широчина м.
 8. Изграждане на нови временни складове (бр., площ в ха) *има съществуващи в сечището с площ по 2 ха*
 9. Мерки за опазване на оставащите на корен дървета, подраства, младиняка и почвата *с.с. суровинна техника, горска техника, на която работят оператори с дървени секции, горска техника, на която работят оператори с дървени секции*
 10. Начини за почистване на сечището *с.с. суровинна техника, горска техника, на която работят оператори с дървени секции, горска техника, на която работят оператори с дървени секции*
 11. Други указания: *с.с. суровинна техника, горска техника, на която работят оператори с дървени секции, горска техника, на която работят оператори с дървени секции*
 Да се изнасят битовите отпадъци от сечището извън горските територии на определените за това места.
 12. Всички операции по подготвителните и основните работи да се извършват съгласно изискванията на Правилника за здравословни и безопасни условия на труд в горите и правилата за противопожарна безопасност в горите.

ЗАПОЗНАТ с технологичния план: /попълва се след издаването на разрешителното за сеч/
 Лицето по чл. 108, ал. 2 от ЗГ, на което е издадено разрешително за сеч №

/ трите имена, подпис, дата - /
 № и дата на удостоверение за упражняване на лесовъдска практика:

II. Характеристика на насаждението

1. Вид на сечта *Продуктивна* / интензивност *1.5* %
 Втори вид сеч / интензивност %
 2. Площ на подотдела *8.3* ха Размер на сечището *8.3* ха
 3. Състав по план/програма *2 дър. г, 5 бер. б, бер. б, бер. б*, действителен *2 бер. г, бер. б, бер. б*
 5. Запас на 1 ха: с клони *34.4* куб.м/ха, без клони *52* куб. м/ха.
 6. Среден наклон на терена *14°* градуса.
 7. Очакван добив от маркираната дървесина *504* лежача маса, куб.м.

| дърв. вид категория | <i>2 дър</i> | <i>бер</i> | <i>бер</i> | | | дърв. вид категория | <i>2 дър</i> | <i>бер</i> | <i>бер</i> | | | | |
|---------------------|--------------|------------|------------|--|--|---------------------|--------------|------------|------------|--|--|--|-------------------|
| едра | <i>192</i> | <i>-</i> | <i>-</i> | | | дребна | <i>-</i> | <i>-</i> | <i>-</i> | | | | |
| средна | <i>29</i> | <i>-</i> | <i>-</i> | | | дърва | <i>236</i> | <i>92</i> | <i>19</i> | | | | вършина <i>01</i> |

8. Наличие и характеристика на подраства преди сечта (състав, възраст, средна височина, % на покритие)

9. Средно извозно разстояние *100 м*;

10. Други характеристики на насаждението (токовища, сватбовища, надлесни дървета, сервитути, защитени територии, Natura 2000, защитени видове описани в доклада за гори с висока консервационна стойност, мъртва дървесина, вододайни зони, биологично разнообразие и др.)

Пробандищско: Южното плато, защитена зона за местобитанието на защитена зона за птици

III. Технологични указания

1. Дървесината в насаждението да се добива при спазване на технологичната схема по т. I

2. Сечта ще се извършва с (моторен трион, ръчно, машини; кастренето на отсечените стъбла се извършва: в сечище, на временен склад) *сечта да се извършва със бензинов трион, кастренето на клоните да се извършва в сечището*

3. Извозът от сечището до временните складове ще се осъществява с *специализирана горска техника: тиболтинска екипаж на добре окабрети секции* на (цели стъбла, дълги/къси секции, сортименти, чипс и др.; с влачене по терена, изцяло натоварени) *при влачане*

1. Трактор с кабелен с ледяка да се пристегнат и окастрени на дървостигните според короните на дърветата

4. Проектирани нови горски автомобилни пътища съгласно Наредба 5 за строителството в горските територии без промяна на предназначението им: дължина м. широчина м.

5. Изграждане и ремонт на временни извозни горски пътища: *чиа изцяло в кач*

5.1 Тракторни – допустимо разстояние между тях м (не по-малко от 40 м), дължина м, широчина 4 м.

5.2 Коларски - разстояние между тях м (не по-малко от 40 м), дължина м, широчина м

6. Просеки за въжени линии: бр.

допустимо разстояние между просеките м., дължина м., широчина м.

7. Направа на технологични просеки бр.

допустимо разстояние между тях м., дължина м., широчина м.

8. Изграждане на нови временни складове (бр., площ в ха) *за сортиментите с дълж. 1-2 м; 1-2 м ще се изнасят вразните места покрай изв. пътятта височ. на скучата*

9. Мерки за опазване на оставащите на корен дървета, подраства, младиняка и почвата *при влачане да се назащитят от каранзване оставащите на корен дървета*

10. Начини за почистване на сечището *вършищата равномерно разпръскана*

11. Други указания: *фа се спазват изискванията на ЗГ, ЗБЗТ сертификацията на Странак света.*

Да се изнасят битовите бпадьци от сечището извън горските територии на определените за това места.

12. Всички операции по подготвителните и основните работи да се извършват съгласно изискванията на Правилника за здравословни и безопасни условия на труд в горите и правилата за противопожарна безопасност в горите.

ЗАПОЗНАТ с технологичния план: /попълва се след издаването на позволителното за сеч/

Лицето по чл. 108, ал. 2 от ЗГ, на което е издадено позволително за сеч №

/трите имена, подпис, дата -/

№ и дата на удостоверението за упражняване на лесовъдска практика:

Изготвил: *Же*
 ... *ДГС зр.* ...
 /име, фамилия, / по/
 дата: *30.11.2011* г.,
 № и дата на удостоверение за упражняване на
 лесовъдска практика: *3592/29.06.2011*

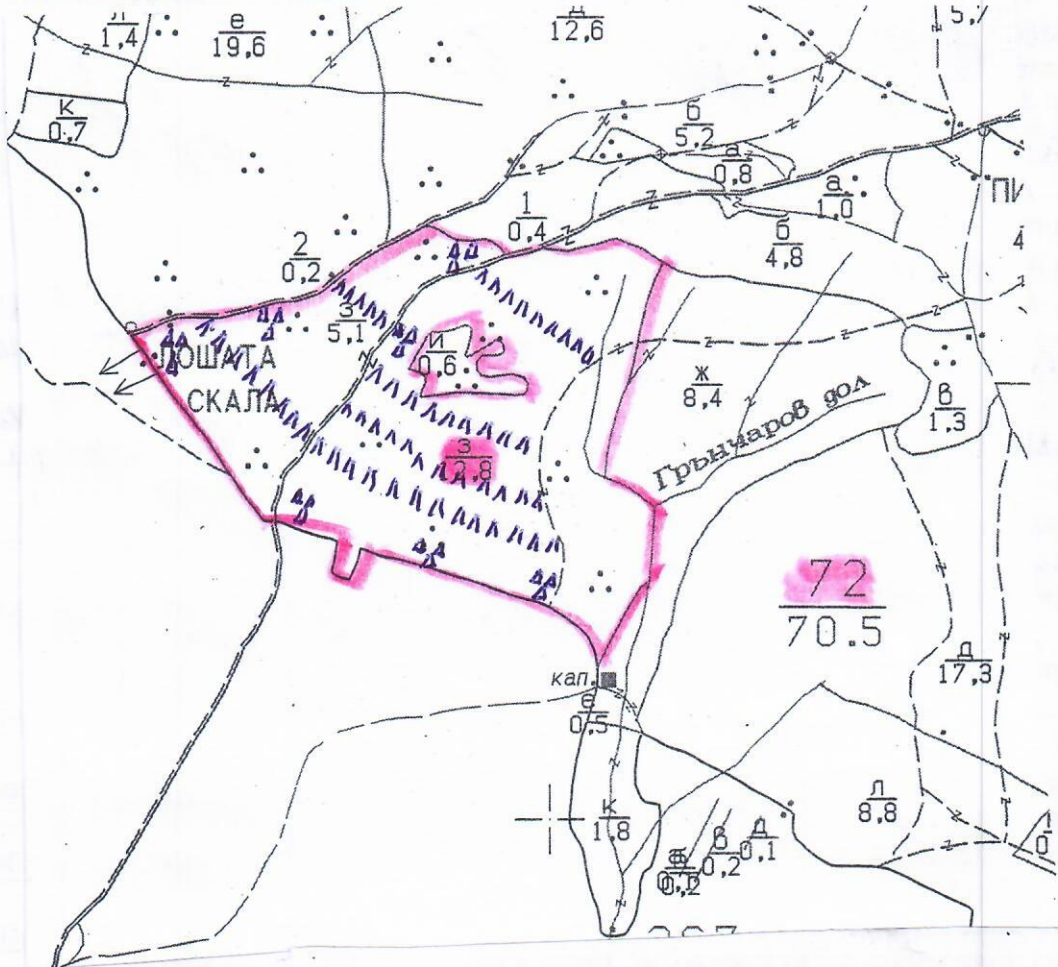
Одобрил:

 име, фамилия, / подпис:
 дата: г.,
 № и дата на удостоверение за упражняване на
 лесовъдска практика:

ТЕХНОЛОГИЧЕН ПЛАН №

За добив на дървесина от отдел *72* подотдел *3*
 На ТП ДГС/ДДС *Сингово* /попълва се само за държавни гори/
 Община *Сингово*; Землище *с. Сингово*;
 имот с (кадастрален идентификатор/КВС) № /попълва се само за недържавни гори/

I. Схема за добива на дървесина от насаждението



Легенда:

- ± ± ± ± проектирани коларски вр. извозни пътища
- съществуващи извозни пътища
- ==== съществуващ автомобилен път
- ~~~~~ технологична просека *капа съществуваща*
- зр. на насаждението
- ▲ ▲ ▲ временен склад
- xxxxxx трасе на въжена линия
- =+=+=+ проектиран автомобилен път
- # място за зареждане с ГСМ и за отпадъци

На схемата задължително се нанасят контурите на насаждението/имота, съществуващите и проектирани временни горски пътища, технологичните просеки, просеките за въжени линии, извозни пътища, временни складове както и

II. Характеристика на насаждението

1. Вид на сечта *Пробирка* / интензивност %
 Втори вид сеч / интензивност %
 2. Площ на подотдела *17.9* ха Размер на сечището *17.9* ха
 3. Състав по план/програма *2.8-5.84-3.81-2* действителен *2.8-5.84-3.81-2*
 5. Запас на 1 ха: с клонон *38* куб.м/ха, без клонон *38* куб. м/ха.
 6. Среден наклон на терена *13°* градуса.
 7. Очакван добив от маркираната дървесина *775* лежаща маса, куб.м.

| дърв. вид категория | 2.80p | | | | дърв. вид категория | 2.80p | | | | |
|---------------------|-------|--|--|--|---------------------|-------|--|--|--|---------|
| едра | 165 | | | | дребна | 8 | | | | вършина |
| средна | 263 | | | | дърва | 339 | | | | 58 |

8. Наличие и характеристика на подраства преди сечта (състав, възраст, средна височина, % на покритие)

9. Средно извозно разстояние ;

10. Други характеристики на насаждението (токовища, сватбовища, надлесни дървета, сервитути, защитени територии, Natura 2000, защитени видове описани в доклада за гори с висока консервационна стойност, мъртва дървесина, вододайни зони, биологично разнообразие и др.)

..... *защитена зона за местобитание Екокоридор Калевия Елине*
 *Натура 2000*

III. Технологични указания

1. Дървесината в насаждението да се добива при спазване на технологичната схема по т. I

2. Сечта ще се извършва с (*моторен трион*, ръчно, машини; кастренето на отсечените стъбла се извършва в сечище, на временен склад) *с Ю.М.Т., претвърляне ръчно, кастренето се извършва в сечището*

3. Извозът от сечището до временните складове ще се осъществява с *свс специализирана горска техника, инвентарна теча или ръчно претвърляне на къси секции* на (цели стъбла, дълги/къси секции, сортименти, чипс и др.; с влачене по терена, изцяло натоварени)

..... *Да се извазват Г.Е.Т. коридорите и извозните пътища за извазване на дървесина*

4. Проектирани нови горски автомобилни пътища съгласно Наредба 5 за строителството в горските територии без промяна на предназначението им: дължина м. широчина м.

5. Изграждане и ремонт на временни извозни горски пътища: *има съществуващи*

5.1 Тракторни – допустимо разстояние между тях м (не по-малко от 40 м), дължина м, широчина 4 м.

5.2 Коларски - разстояние между тях м (не по-малко от 40 м), дължина м, широчина м

6. Просеки за въжени линии: бр.

допустимо разстояние между просеките м., дължина м., широчина м.

7. Направа на технологични просеки бр.

допустимо разстояние между тях м., дължина м., широчина м.

8. Изграждане на нови временни складове (бр., площ в ха)

9. Мерки за опазване на оставащите на корен дървета, подраства, младияка и почвата

..... *да се мазят или обелват или остават дърветата*

10. Начини за почистване на сечището, *варимата равнина разпръсната по цялата площ*

11. Други указания: *да се смазват претивомотарните изисквания, да се заредят гориво и масло на моторите за цялата работа*

Да се изнасят битовите отпадъци от сечището извън горските територии на определените за това места.

12. Всички операции по подготвителните и основните работи да се извършват съгласно изискванията на Правилника за здравословни и безопасни условия на труд в горите и правилата за противопожарна безопасност в горите.

ЗАПОЗНАТ с технологичния план: /попълва се след издаването на разрешителното за сеч/
 Лицето по чл. 108, ал. 2 от ЗГ, на което е издадено разрешително за сеч №

/трите имена, подпис, дата -/

№ и дата на удостоверението за упражняване на лесоходска практика:

Изготвил

21.59 33AII

Одобрил:.....

/име, фамилия

дата: 27.11.2019

№ и дата на удостоверение за упражняване на лесовъдска практика: 686/0306 2019

име, фамилия / ПОДПИСИ

дата:.....Г.,

№ и дата на удостоверение за упражняване на лесовъдска практика:

ТЕХНОЛОГИЧЕН ПЛАН №

За добив на дървесина от отдел..... 11подотдел..... 3

На ТП ДГС/ДЛЕ..... Смядово/попълва се само за държавни гори/

Община..... Смядово; Землище..... гр. Смядово.....;

имот с (кадастрален идентификатор/КВС) №....., /попълва се само за недържавни гори/

I. Схема за добив на дървесина от насаждението



- СЕЧ В ДЪРЖАВНИ ГОРИ**
- Възобновителна сеч
 - Отгледна сеч
 - Възобновителна сеч в нискост. гори
 - Селекционна сеч
 - Санитарна сеч
- СЕЧ В НЕДЪРЖАВНИ ГОРИ**
- Възобновителна сеч
 - Отгледна сеч
 - Възобновителна сеч в нискост. гори
 - Без мероприятия

- ЛЕГЕНДА:**
- проектирани коларски вр. извозни пътища
 - съществуващи извозни пътища
 - съществуващ автомобилен път
 - технологична просека
 - ...Граница на поземка
 - проектирани тракторни вр. извозни пътища
 - временен склад
 - трасе на въжена линия
 - проектиран автомобилен път
 - място за зареждане с ГСМ и за отпадъци

На схемата задължително се нанасят контурите на насаждението/имота, съществуващите и проектирани временни просеки, трасата на въжени линии, извозни пътища, временни складове както и

II. Характеристика на насаждението

1. Вид на сечта пробирка / интензивност 15 %
 2. Площ на подотдела 10,5 ха Размер на сечището 10,5 ха / интензивност %
 3. Състав по план/програма. ГБР(4); КР(2); БК(1) действителен
 5. Запас на 1 ха: с клони 290 куб.м/ха, без клони 245 куб. м/ха.
 6. Среден наклон на терена 9° градуса.
 7. Очакван добив от маркираната дървесина 465 лежаща маса, куб.м.

| дърв. вид категория | ГР | ГБР | КК | БК | дърв. вид категория | ГР | ГБР | КК | БК | вършина |
|---------------------|----|-----|----|----|---------------------|----|-----|----|----|---------|
| едра | 9 | 23 | - | | дребна | - | 5 | - | | |
| средна | 10 | 113 | 8 | | дърва | 45 | 228 | 29 | | |

8. Наличие и характеристика на подраства преди сечта (състав, възраст, средна височина, % на покритие)

9. Средно извозно разстояние 1.30 км;

10. Други характеристики на насаждението (токовища, сватбовища, надлесни дървета, сервитути, защитени територии, Natura 2000, защитени видове описани в доклада за гори с висока консервационна стойност, мъртва дървесина, вододайни зони, биологично разнообразие и др.)

Зона с местообитания 0393 Екокорисен район Елине
защитена зона местообитание

III. Технологични указания

- Дървесината в насаждението да се добива при спазване на технологичната схема по т. I
- Сечта ще се извършва с (моторен трион, ръчно, машини; кастренето на отсечените стъбла се извършва: в сечище, на временен склад) с ръчен трион в сечището
свадбата да се извършва в сечището
- Извозът от сечището до временните складове ще се осъществява с стационарен
парка на глинена джиповина с багаж, разна превозна
 на (цели стъбла, дълги/къси секции, сортименти, чипс и др.; с влачене по терена, изцяло натоварени)
до сечището с сортименти да се съберат малки или
издадени на терена
- Проектирани нови горски автомобилни пътища съгласно Наредба 5 за строителството в горските територии без промяна на предназначението им: дължина м. широчина м.
- Изграждане и ремонт на временни извозни горски пътища: на съществуващи
 5.1 Тракторни – допустимо разстояние между тях м (не по-малко от 40 м), дължина м, широчина 4 м.
 5.2 Коларски - разстояние между тях м (не по-малко от 40 м), дължина м, широчина ... м
- Просеки за въжени линии: бр.
 допустимо разстояние между просеките м., дължина м., широчина м.
- Направа на технологични просеки бр.
 допустимо разстояние между тях м., дължина м., широчина м.
- Изграждане на нови временни складове (бр., площ в ха) да се изградят
в близост до местообитанията
- Мерки за опазване на оставащите на корен дървета, подраства, младияка и почвата при влачене на стъблата се дават да се скастрият
- Начини за почистване на сечището равномерно във възраст на сечището
- Други указания: да се съберат и извадят по цялата площ
на сечището с машини с багаж S.M.P.R. Wood за възраст
- Да се изнасят битовите отпадъци от сечището извън горските територии на определените за това места.
- Всички операции по подготвителните и основните работи да се извършват съгласно изискванията на Правилника за здравословни и безопасни условия на труд в горите и правилата за противопожарна безопасност в горите.

ЗАПОЗНАТ с технологичния план: /попълва се след издаването на позволителното за сеч/
 Лицето по чл. 108, ал. 2 от ЗГ, на което е издадено позволително за сеч №

/ трите имена, подпис, дата - /

№ и дата на удостоверение за упражняване на лесовъдска практика:

Изготвил: 2159 3311

Одобрил:

/име, фамилия/

име, фамилия/ подпис:

дата: 30.11.20...г.,

дата:г.,

№ и дата на удостоверението за упражняване на лесовъдска практика: 3578/29.06.16

№ и дата на удостоверението за упражняване на лесовъдска практика:

ТЕХНОЛОГИЧЕН ПЛАН №

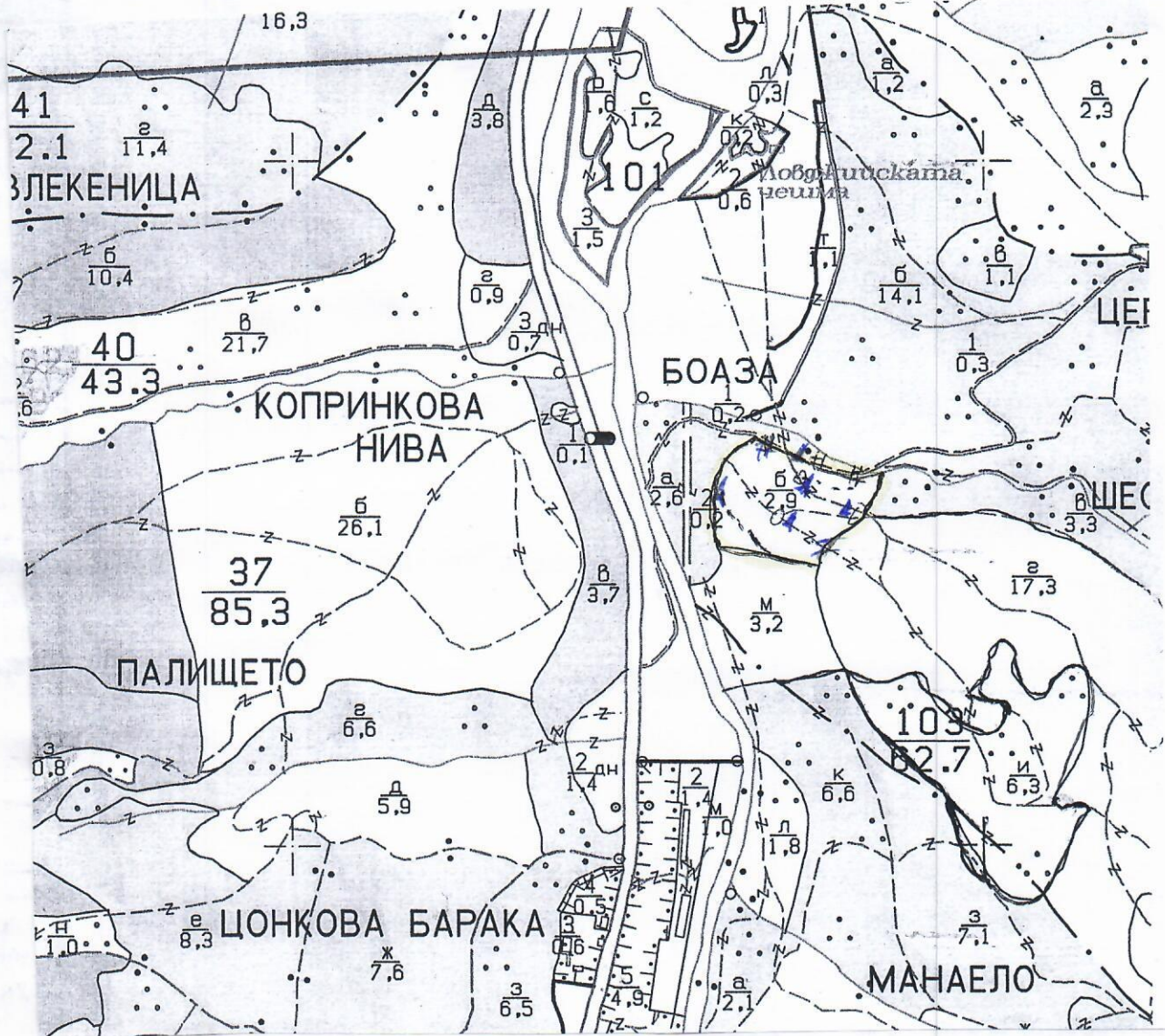
За добив на дървесина от отдел 103 подотдел Б

На ТП ДГС/ДЛС г. Сидробо /потъква се само за държавни гори/

Община г. Везрогит; Землище г. Сидробо

имот с (кадастрален идентификатор/КВС) № /потъква се само за недържавни гори/

I. Схема за добива на дървесина от насаждението



Легенда:

- | | |
|---|--|
| проектирани коларски вр. извозни пътища | проектирани тракторни вр. извозни пътища |
| съществуващи извозни пътища | временен склад |
| съществуващ автомобилен път | трасе на въжена линия |
| технологична просека | проектиран автомобилен път |
| <u>граница на парцел</u> | място за зареждане с ГСМ и за отпадъци |

На схемата задължително се нанасят контурите на насаждението/имота, съществуващите и проектирани временни горски пътища, технологичните просеки, просеките за въжени линии, извозни пътища, временни складове както и

II. Характеристика на насаждението

1. Вид на сечта Продирка / интензивност 15% %
 2. Площ на подотдела 2.9 ха, Размер на сечището 2.9 ха
 3. Състав по план/програма 50% БСР, 30% БДР, 20% БЗР действителен 50% БСР, 30% БДР, 20% БЗР
 5. Запас на 1 ха: с клонови 239 куб.м/ха, без клонови 239 куб. м/ха.
 6. Среден наклон на терена 12° градуса.
 7. Очакван добив от маркираната дървесина 89 лежаща маса, куб.м.

| дърв. вид категория | <u>БСР</u> | <u>БДР</u> | <u>БЗР</u> | дърв. вид категория | <u>БСР</u> | <u>БДР</u> | <u>БЗР</u> | дърв. вид категория | <u>БСР</u> | <u>БДР</u> | <u>БЗР</u> | дърв. вид категория | <u>БСР</u> | <u>БДР</u> | <u>БЗР</u> |
|---------------------|------------|------------|------------|---------------------|------------|------------|------------|---------------------|------------|------------|------------|---------------------|------------|------------|------------|
| едра | | | | дребна | | | | едра | | | | дребна | | | |
| средна | | | | дърва | | | | едра | | | | дребна | | | |

8. Наличие и характеристика на подраства преди сечта (състав, възраст, средна височина, % на покритие)

9. Средно извозно разстояние 150 м;
 10. Други характеристики на насаждението (токовица, сватовица, надлесни дървета, сервитути, защитени територии, Natura 2000, защитени видове описани в доклада за гори с висока консервационна стойност, мъртва дървесина, вододайни зони, биологично разнообразие и др.)
Натура 2000 - БВ 0000393 - Ето коридор Камед - Енок.
лежача гора на мъртва дървесина

III. Технологични указания

1. Дървесината в насаждението да се добива при спазване на технологичната схема по т. I
 2. Сечта ще се извършва с (моторен трион, ръчно, машини; кастренето на отсечените стъбла се извършва: в сечище, на временен склад) БМТ, кастренето на отсечените стъбла ще се извършва в гора в близост до сечището.
 3. Извозът от сечището до временните складове ще се осъществява с, сл. борски беклави, животинска сила, или узка превозна на (цели стъбла, дълги/къси секции, сортименти, чипс и др.; с влачене по терена, изцяло натоварени). в.с.
или доре окатрени отборни секции
 4. Проектирани нови горски автомобилни пътища съгласно Наредба 5 за строителството в горските територии без промяна на предназначението им: дължина м. ширина м.
 5. Изграждане и ремонт на временни извозни горски пътища:
 5.1 Тракторни – допустимо разстояние между тях м (не по-малко от 40 м), дължина м, ширина 4 м.
 5.2 Коларски - разстояние между тях м (не по-малко от 40 м), дължина м, ширина м
 6. Просеки за въжени линии: бр.
 допустимо разстояние между просеките м., дължина м., ширина м.
 7. Направа на технологични просеки бр.
 допустимо разстояние между тях м., дължина м., ширина м.
 8. Изграждане на нови временни складове (бр., площ в ха)

9. Мерки за опазване на оставащите на корен дървета, подраства, младиняка и почвата
Като се вземе предвид извозът на стъблата и чипса, ще се вземат мерки за опазване на почвата и младиняката.
 10. Начини за почистване на сечището всички отпадъци ще се изнесат на определени места на терена.
 11. Други указания: сл. с. стан. беклави, животинска сила, узка превозна на сечището на сечището и стъблата са в близост до сечището.
 Да се изнесат битовите отпадъци от сечището извън горските територии на определените за това места.
 12. Всички операции по подготвителните и основните работи да се извършват съгласно изискванията на Правилника за здравословни и безопасни условия на труд в горите и правилата за противопожарна безопасност в горите.

ЗАПОЗНАТ с технологичния план: /попълва се след издаването на разрешителното за сеч/
 Лицето по чл. 108, ал. 2 от ЗГ, на което е издадено разрешително за сеч №
 / трите имена, подпис, дата - /
 № и дата на удостоверение за упражняване на лесовъдска практика:

Изготвил:

Одобрил:

/име, фамилия,/ подпис:

име, фамилия,/ подпис:

дата:Г.,

дата:Г.,

№ и дата на удостоверението за упражняване на лесовъдска практика:

№ и дата на удостоверението за упражняване на лесовъдска практика:

ТЕХНОЛОГИЧЕН ПЛАН № ...

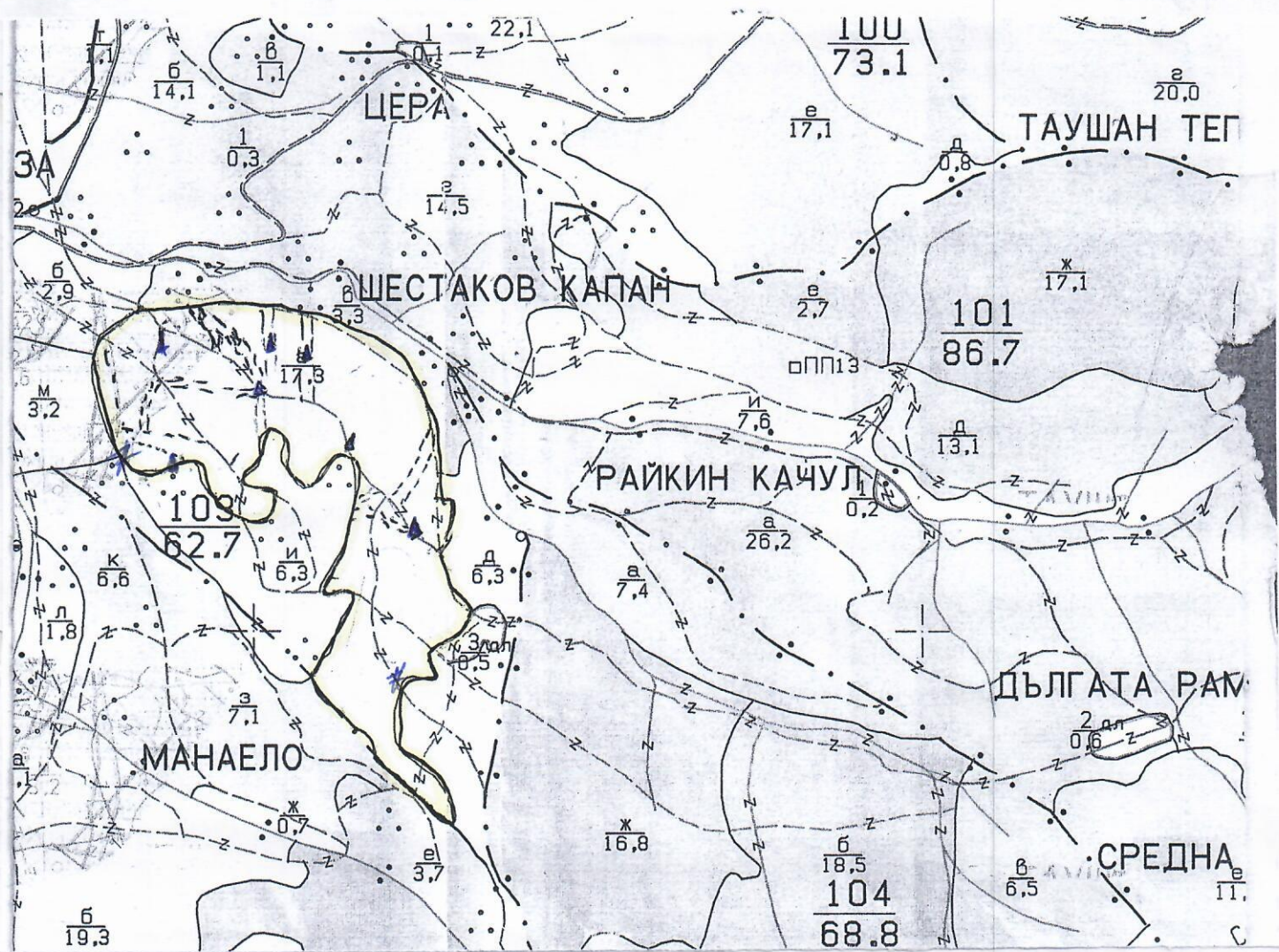
За добив на дървесина от отдел 103 Г подотдел Г

На ТП ДГС/ДЛС Силдово /потъква се само за държавни гори/

Община Силдово; Землище п. Силдово

имот с (кадастрален идентификатор/КВС) №....., /потъква се само за недържавни гори/

I. Схема за добива на дървесина от насаждението



Легенда:

- ±±±±± проектирани коларски вр. извозни пътища
- съществуващи извозни пътища
- ==== съществуващ автомобилен път
- ~~~~~ технологична просека
- # Помощна на могози

- »»»»» проектирани тракторни вр. извозни пътища
- ▲▲▲ временен склад
- XXXXX трасе на въжена линия
- ==+==+== проектиран автомобилен път
- # място за зареждане с ГСМ и за отпадъци

На схемата задължително се нанасят контурите на насаждението/имота, съществуващите и проектирани временни горски пътища, технологичните просеки, просеките за въжени линии, извозни пътища, временни складове както и резултатите от съществуващото автомобилно шосе.....

II. Характеристика на насаждението

1. Вид на сечта м/бавна / интензивност 15%
 Втори вид сеч / интензивност %
 2. Площ на подотдела 17,3 ха Размер на сечището 17,3 ха
 3. Състав по план/програма 188-6' 188-3' 188-1 , действителен
 5. Запас на 1 ха: с клони 309 куб.м/ха , без клони 262 куб. м/ха.
 6. Среден наклон на терена 9° градуса.
 7. Очакван добив от маркираната дървесина 514 лежаща маса, куб.м.

| дърв. вид категория | B311 | Цел | Гасел | Искат | дърв. вид категория | B311 | Цел | Гасел | Искат | Вършина |
|---------------------|------|-----|-------|-------|---------------------|------|-----|-------|-------|---------|
| едра | - | - | - | - | дребна | | | 13 | 1 | 86 |
| средна | | | 153 | 12 | дърва | 5 | 22 | 264 | 44 | |

8. Наличие и характеристика на подраства преди сечта (състав, възраст, средна височина, % на покритие)

9. Средно извозно разстояние 300м;
 10. Други характеристики на насаждението (токовища, сватбовища, надлесни дървета, сервитути, защитени територии, Natura 2000, защитени видове описани в доклада за гори с висока консервационна стойност, мъртва дървесина, вододейни зони, биологично разнообразие и др.)
Натура 2000 - БГ.0000395 - Еко коридор Камчия
за защитена зона за местообитания

III. Технологични указания

1. Дървесината в насаждението да се добива при спазване на технологичната схема по т. I
 2. Сечта ще се извършва с (моторен трион, ръчно, машини; кастренето на отсечените стъбла се извършва: в сечище, на временен склад) БМТ, кастренето на отсечените стъбла ще се извърши втръпе в сечището
 3. Извозът от сечището до временните складове ще се осъществява с Горска техника, мисленичката сила или ръчно превъртане на (цели стъбла, дълги/къси секции, сортименти, чипс и др.; с влачене по терена, изцяло натоварени) на къси добре окастрени стъблени секции
 4. Проектирани нови горски автомобилни пътища съгласно Наредба 5 за строителството в горските територии без промяна на предназначението им: дължина м. широчина м.
 5. Изграждане и ремонт на временни извозни горски пътища:
 5.1 Тракторни – допустимо разстояние между тях м (не по-малко от 40 м), дължина м, широчина 4 м.
 5.2 Коларски - разстояние между тях м (не по-малко от 40 м), дължина м, широчина м
 6. Просеки за въжени линии: бр. допустимо разстояние между просеките м., дължина м., широчина м.
 7. Направа на технологични просеки бр. допустимо разстояние между тях м., дължина м., широчина м.
 8. Изграждане на нови временни складове (бр., площ в ха)
 9. Мерки за опазване на оставащите на корен дървета, подраства, младияка и почвата на къси добре окастрени стъблени секции по същ. извозни пътища и празните пънове
 10. Начини за почистване на сечището Вършиците равномерно разхв. по узлата площ
 11. Други указания: Да се спазват изискванията на сертификата на Стопанството и указанията за бр. стандарт N 001 Бстанбула България
 Да се изнасят битовите отпадъци от сечището извън горските територии на определените за това места.
 12. Всички операции по подготвителните и основните работи да се извършват съгласно изискванията на Правилника за здравословни и безопасни условия на труд в горите и правилата за противопожарна безопасност в горите.

ЗАПОЗНАТ с технологичния план: /попълва се след издаването на разрешителното за сеч/
 Лицето по чл. 108, ал. 2 от ЗГ, на което е издадено разрешително за сеч №

/ трите имена, подпис, дата - /

№ и дата на удостоверение за упражняване на лесовъдска практика:

Изготвил:

Ташев

71.59 33114

/име, фамилия/

дата: 30.11.20...г.

№ и дата на удостоверението за упражняване на лесовъдска практика: 3525/21.06.16.

Одобрил:

име, фамилия/ подпис:

дата:г.,

№ и дата на удостоверението за упражняване на лесовъдска практика:

ТЕХНОЛОГИЧЕН ПЛАН №

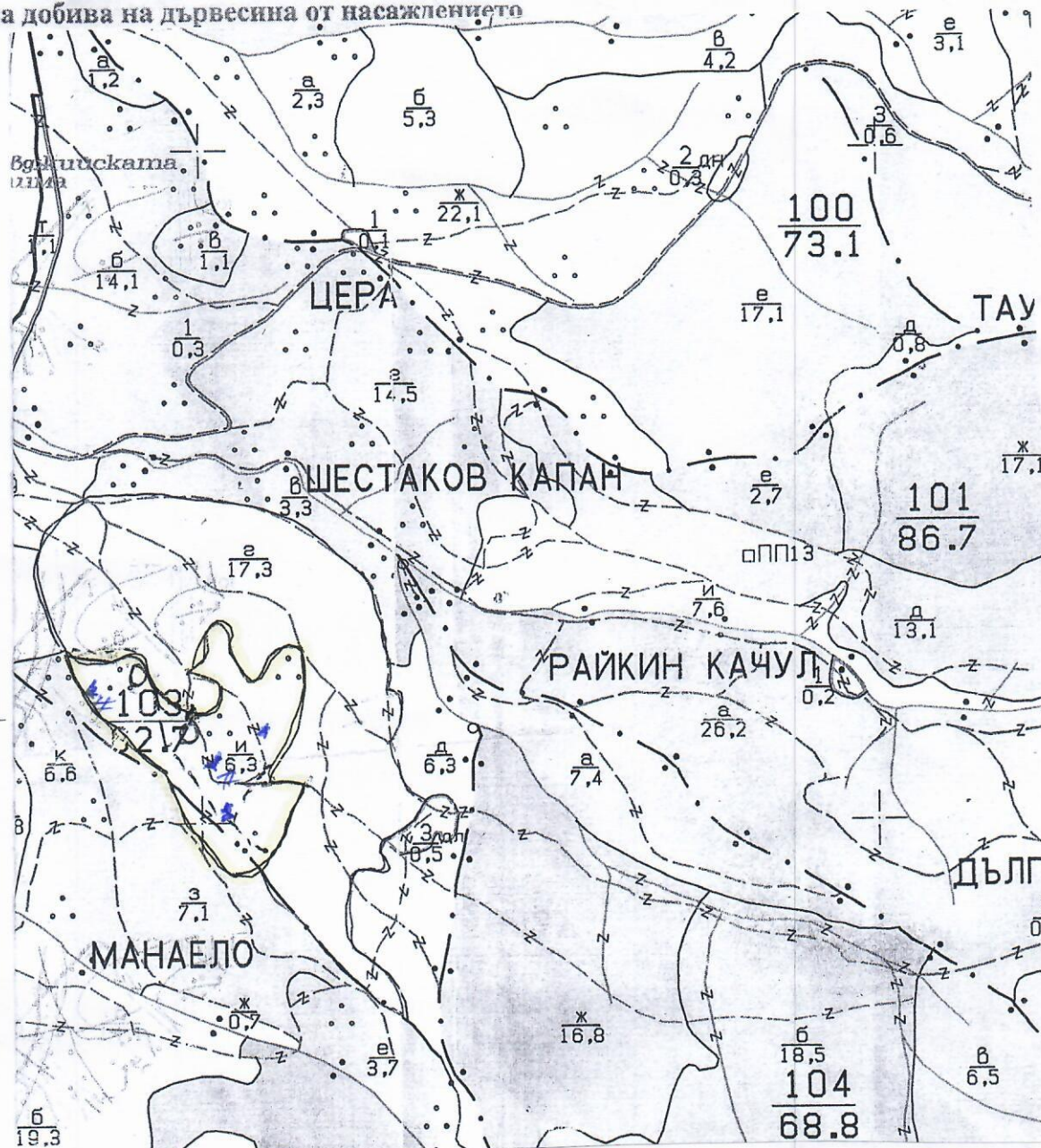
За добив на дървесина от отдел..... *103*подотдел..... *11*

На ТП ДГС/ДЛС..... *г. Сиврово*/попълва се само за държавни гори/

Община..... *г. Сиврово*; Землище..... *г. Сиврово*

имот с (кадастрален идентификатор/КВС) №....., /попълва се само за недържавни гори/

I. Схема за добива на дървесина от насаждението



± ± ± ± ± проектирани коларски вр. извозни пътища

--- съществуващи извозни пътища

==== съществуващ автомобилен път

~~~~~ технологична просека

*г.ра. кол. мост*

»»»»» проектирани тракторни вр. извозни пътища

▲▲▲▲▲ временен склад

XXXXXX трасе на въжена линия

==+==+== проектиран автомобилен път

# място за зареждане с ГСМ и за отпадъци

На схемата задължително се нанасят контурите на насаждението/имота, съществуващите и проектирани врем горски пътища, технологичните просеки, просеките за въжени линии, извозни пътища, временни складове к



**II. Характеристика на насаждението**

1. Вид на сечта ..... Горски ..... / интензивност 15 %  
 2. Площ на подотдела .. 0.3 ха Размер на сечището, .. 0.3 ха  
 3. Състав по план/програма Српска Селища действителен Српска Селища  
 5. Запас на 1 ха: с клони 339 куб.м/ха, без клони 290 куб. м/ха.  
 6. Среден наклон на терена .. 7 градуса.  
 7. Очакван добив от маркираната дървесина ..... 340 лежаща маса, куб.м.

| дърв. вид категория | <u>Српска</u> | <u>Селища</u> | <u>Бр.</u> | дърв. вид категория | <u>Српска</u> | <u>Селища</u> | <u>Бр.</u> | дърв. вид категория | <u>Српска</u> | <u>Селища</u> | <u>Бр.</u> | дърв. вид категория | <u>Српска</u> | <u>Селища</u> | <u>Бр.</u> | дърв. вид категория | <u>Српска</u> | <u>Селища</u> | <u>Бр.</u> |
|---------------------|---------------|---------------|------------|---------------------|---------------|---------------|------------|---------------------|---------------|---------------|------------|---------------------|---------------|---------------|------------|---------------------|---------------|---------------|------------|
| едра                | -             | -             | -          | дребна              | 1             | 1             | -          | едра                | -             | -             | -          | дребна              | -             | -             | -          | едра                | -             | -             | -          |
| средна              | 34            | 9             | -          | дърва               | 258           | 29            | 3          | едра                | -             | -             | -          | дребна              | -             | -             | -          | едра                | -             | -             | -          |

8. Наличие и характеристика на подраста преди сечта (състав, възраст, средна височина, % на покритие) .....

9. Средно извозно разстояние .. 200м;  
 10. Други характеристики на насаждението (токовища, сватбовища, надлесни дървета, сервитути, защитени територии, Natura 2000, защитени видове описани в доклада за гори с висока консервационна стойност, мъртва дървесина, вододайни зони, биологично разнообразие и др.)  
Нахърс 2000 - БВ 0002395 - Еко коридор камши  
защитена зона на мъртва дървесина

**III. Технологични указания**

1. Дървесината в насаждението да се добива при спазване на технологичната схема по т. I  
 2. Сечта ще се извършва с (моторен трион, ръчно, машини; кастретеното на отсечените стъбла се извършва: в сечище, на временен склад) БМТ, кастретеното на отсечените стъбла ще се извършва в сечището  
 3. Извозът от сечището до временните складове ще се осъществява с Срп. Горска Техника, Животинска сила, или р.в.г.в.в. чрез борачи на (цели стъбла, дълги/къси секции, сортименти, чипс и др.; с влачене по терена, изцяло натоварени) по ръчен рохор окопирани стъбла и секции  
 4. Проектирани нови горски автомобилни пътища съгласно Наредба 5 за строителството в горските територии без промяна на предназначението им: дължина .....м. широчина .....м.  
 5. Изграждане и ремонт на временни извозни горски пътища:  
 5.1 Тракторни – допустимо разстояние между тях .....м (не по-малко от 40 м), дължина .....м, широчина 4 м.  
 5.2 Коларски - разстояние между тях .....м (не по-малко от 40 м), дължина .....м, широчина ..... м  
 6. Просеки за въжени линии: ..... бр. допустимо разстояние между просеките ..... м., дължина ..... м., широчина ..... м.  
 7. Направа на технологични просеки .....бр. допустимо разстояние между тях .....м., дължина .....м., широчина ..... м.  
 8. Изграждане на нови временни складове (бр., площ в ха) .....  
 9. Мерки за опазване на оставащите на корен дървета, подраста, младияка и почвата на място, където оставащите на корен дървета са в сечището, ще се извършват по време на сечището и ще се извършват по време на сечището  
 10. Начини за почистване на сечището всички отпадъци ще се извършват по време на сечището  
 11. Други указания: да се изнесат битовите отпадъци от сечището извън горските територии на определените за това места  
 12. Всички операции по подготвителните и основните работи да се извършват съгласно изискванията на Правилника за здравословни и безопасни условия на труд в горите и правилата за противопожарна безопасност в горите.

**ЗАПОЗНАТ** с технологичния план: ..... /попълва се след издаването на разрешителното за сеч/  
 Лицето по чл. 108, ал. 2 от ЗГ, на което е издадено разрешително за сеч № .....  
 / трите имена, подпис, дата - /  
 № и дата на удостоверение за упражняване на лесовъдска практика: .....