

Изготвил:.....

Образец по чл. 53, ал. 6 от НСГ

Одобрил:.....

/име, фамилия,/ подпис:

име, фамилия,/ подпис:

дата:.....Г.,

дата:.....Г.,

№ и дата на удостоверение за упражняване на лесовъдска практика:

№ и дата на удостоверение за упражняване на лесовъдска практика:

ТЕХНОЛОГИЧЕН ПЛАН № 1

За добив на дървесина от отдел 141 подотдел а
 На ТП ДГС/ДДС Смядово /потътва се само за държавни гори/
 Община Смядово; Землище Веселиново;
 имот с (кадастрален идентификатор/КВС) №....., /потътва се само за недържавни гори/
I. Схема за добива на дървесина от насаждението



Легенда:

- ± ± ± ± проектирани коларски вр. извозни пътища
- съществуващи извозни пътища
- ===== съществуващ автомобилен път
- ~~~~~ технологична просека
- Г.РАБОТНА НА ПОДОТДЕЛА

- »»»» проектирани тракторни вр. извозни пътища
- ▲▲▲ временен склад
- ▲ ВРЕМЕНЕН СКЛАД ЗА ТЕЛРАДИРАНЕ НА РИОРТИМЕНТИ С ДЪЛЖИНА ОТ 1,00 М. ДО 2,00 М.
- ==+== проектиран автомобилен път
- # място за зареждане с ГСМ и отпадъци

На схемата задължително се нанасят контурите на насаждението/имота, съществуващите и проектирани временни горски пътища, технологичните просеки, просеките за въжени линии, извозни пътища, временни складове както и връзката им със съществуващата автомобилна пътна мрежа.

II. Характеристика на насаждението

1. Вид на сечта *груново - системна* / интензивност *20* %
 Втори вид сеч / интензивност %
 2. Площ на подотдела *14.6* ха Размер на сечището *14.6* ха
 3. Състав по план/програма *бх 7, зрб 2 зрп*, действителен *бх 7, зрб 2, зрп 1 зр*
 5. Запас на 1 ха: с клони *238* куб.м/ха, без клони *213* куб. м/ха.
 6. Среден наклон на терена *27* градуса.
 7. Очакван добив от маркираната дървесина *478* лежаща маса, куб.м.

дърв. вид категория	<i>бх</i>	<i>бх</i>	<i>зрп</i>		дърв. вид категория	<i>зрб</i>	<i>бх</i>	<i>зрп</i>			
едра	<i>42</i>	<i>65</i>	<i>2</i>		дребна	-	-	-			вършина
средна	-	<i>5</i>	-		дърва	<i>74</i>	<i>262</i>	<i>28</i>			<i>52</i>

8. Наличие и характеристика на подраста преди сечта (състав, възраст, средна височина, % на покритие) *бх б, зрп 4 покритие 50-60%, в - 1, - 2 м*
 9. Средно извозно разстояние *400 м*;
 10. Други характеристики на насаждението (токовища, сватбовища, надлесни дървета, сервитути, защитени територии, Natura 2000, защитени видове описани в доклада за гори с висока консервационна стойност, мъртва дървесина, вододайни зони, биологично разнообразие и др.)
ЗВ 0000 149 - Ринки проход, местообитание 91.50

III. Технологични указания

1. Дървесината в насаждението да се добива при спазване на технологичната схема по т. I
 2. Сечта ще се извършва с (моторен трион, ръчно, машини; кастренето на отсечените стъбла се извършва: в сечище, на временен склад) *БМТ и сечна машина многофункционална горска техника, кастречето на стъблата и клони да се извършва в сечището*
 3. Извозът от сечището до временните складове ще се осъществява със *сечна машина горска техника за извоз с механична и животинска тяга*
 на (цели стъбла, дълги/къси секции, сортименти, чипс и др.; с влачене по терена, изцяло натоварени) *горска кастрена стъблена сечна машина влачене по терена по сечището в сечището*
 4. Проектирани нови горски автомобилни пътища съгласно Наредба 5 за строителството в горските територии без промяна на предназначението им: дължина м. широчина м.
 5. Изграждане и ремонт на временни извозни горски пътища:
 5.1 Тракторни – допустимо разстояние между тях м (не по-малко от 40 м), дължина м, широчина 4 м.
 5.2 Коларски - разстояние между тях м (не по-малко от 40 м), дължина м, широчина м
 6. Просеки за въжени линии: бр.
 допустимо разстояние между просеките м., дължина м., широчина м.
 7. Направа на технологични просеки бр.
 допустимо разстояние между тях м., дължина м., широчина м.
 8. Изграждане на нови временни складове (бр., площ в ха) *има съществуващи*
 9. Мерки за опазване на оставащите на корен дървета, подраста, младиняка и почвата *кастрене в сечището, извоз на кастрене къси стъблени секции по сечището*
 10. Начини за почистване на сечището *възрастната равнинна равнина*
 11. Други указания: *да се спазват изискванията на сертификата*
 Да се изнасят битовите отпадъци от сечището извън горските територии на определените за това места.
 12. Всички операции по подготвителните и основните работи да се извършват съгласно изискванията на Правилника за здравословни и безопасни условия на труд в горите и правилата за противопожарна безопасност в горите.

ЗАПОЗНАТ с технологичния план: /попълва се след издаването на позволителното за сеч/
 Лицето по чл. 108, ал. 2 от ЗГ, на което е издадено позволително за сеч №

/трите имена, подпис, дата - /

№ и дата на удостоверението за упражняване на лесовъдска практика:

Изготвено

21.59 3311

Одобрил:.....

.....

име, фамилия./ подпис:.....

/име, фамилия

дата:.....Г.,

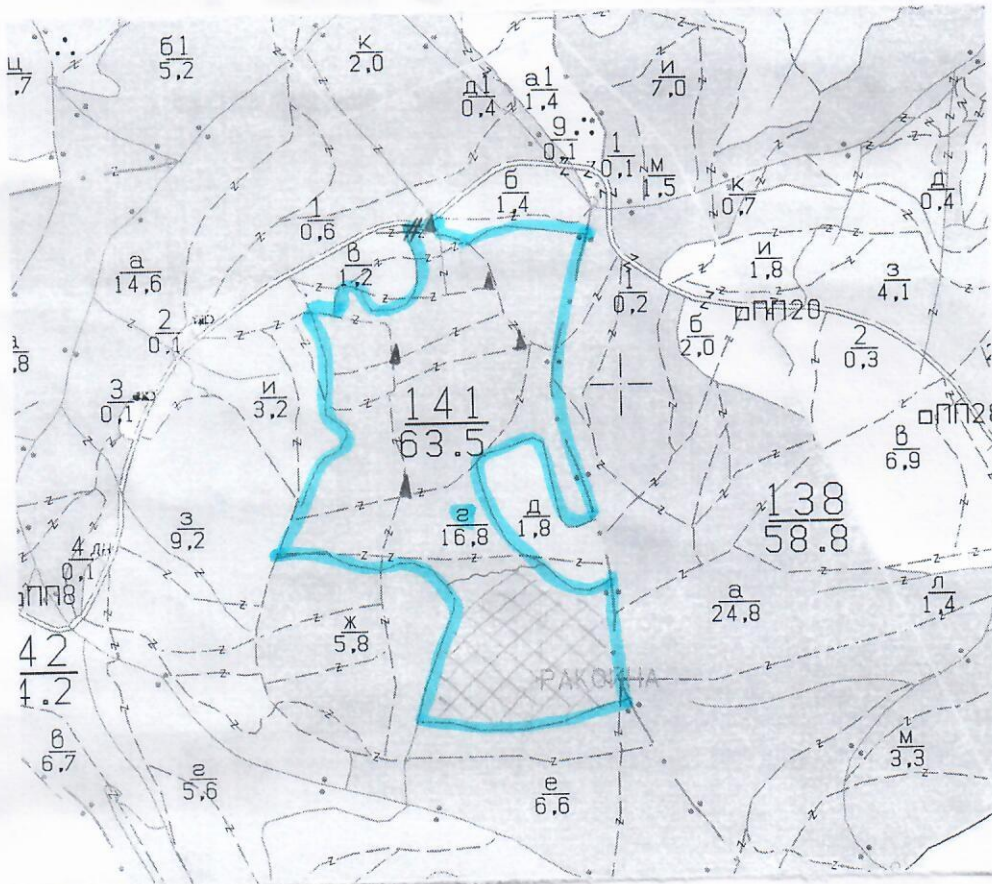
дата: 07.06.2022г.,

№ и дата на удостоверение за упражняване на лесовъдска практика: 14843/17.06.2022г.

№ и дата на удостоверение за упражняване на лесовъдска практика:

ТЕХНОЛОГИЧЕН ПЛАН №

За добив на дървесина от отдел..... 141подотдел..... Г.....
 На ТП ДГС/ДПС..... Смяданово/потътва се само за държавни гори/
 Община..... СмядановоЗемлище..... с. Веселчово.....;
 имот с (кадастрален идентификатор/КВС) №....., /потътва се само за недържавни гори/
I. Схема за добива на дървесина от насаждението



Легенда:

- ±±±± проектирани коларски вр. извозни пътища
- съществуващи извозни пътища
- ===== съществуващ автомобилен път
- ~~~~~ технологична просека
- █ граница на подотдел

- # място за РСМ и събиране на отпадъци
- »»»» проектирани тракторни вр. извозни пътища
- ▲▲▲ временен склад
- xxxxxx трасе на въжена линия
- ==+== проектиран автомобилен път
- ██ немаркирана част (наклон над 30°)

На схемата задължително се нанасят контурите на насаждението/имота, съществуващите и проектирани временни горски пътища, технологичните просеки, просеките за въжени линии, извозни пътища, временни складове както и

II. Характеристика на насаждението

1. Вид на сечта групово - постепенна / интензивност 14 %
 2. Площ на подотдела 16,8 ха Размер на сечището 13,3 ха
 3. Състав по план/програма иБК 6; ЗДВ 3; ГВР 1 действителен иБК 7; ЗДВ 2; ГВР 1
 5. Запас на 1 ха: с клонови 304 куб. м ха, без клонови 261 куб. м ха.
 6. Среден наклон на терена 27 градуса.
 7. Очакван добив от маркираната дървесина 492 лежаща маса, куб. м.

дърв. вид категория	иБК	ЗДВ	ГВР	дърв. вид категория	иБК	ЗДВ	ГВР	вършина
едра	96	32	-	дребна	-	-	-	20
средна	1	-	-	дърва	299	39	25	

8. Наличие и характеристика на подраства преди сечта (състав, възраст, средна височина, % на покритие) Покрива е представен предимно от дъб и източен бук на възраст около 5-8 год, със средна височина около 0,7 м - 1,4 м и покритие от около 70%. във маркираните участъци.
 9. Средно извозно разстояние 300 м.

10. Други характеристики на насаждението (токовища, сватбовища, надлесни дървета, сервитути, защитени територии, Natura 2000, защитени видове описани в доклада за гори с висока консервационна стойност, мъртва дървесина, вододайни зони, биологично разнообразие и др.)
Насаждението попада в 33 по Natura 2000 - ВЕ 0000 149 (Рички Пролоз). В него е представено 4 нестабилни участъка. Включват част на скитата на със среден наклон на терена над 30° и за да не се създават условия за ерозия в този част не е изведена маркировка и не се правят сечи.

III. Технологични указания

- Дървесината в насаждението да се добива при спазване на технологичната схема по т. I
 - Сечта ще се извършва с (моторен трон, ръчно, машини; кастренето на отсечените стъбла се извършва: в сечище, на временен склад) БМТ, следва издрене горско стопанска техника, а кастренето на отсечените стъбла да се извършва в сечище
 - Извозът от сечището до временните складове ще се осъществява със горско стопанска техника и/или животинска тяга (цели стъбла, дълги/къси секции, сортименти, чипс и др.; с влачене по терена, изцяло натоварени) къси секции изцяло натоварени и/или с влачене по терена
 - Проектирани нови горски автомобилни пътища съгласно Наредба 5 за строителството в горските територии без промяна на предназначението им: дължина м. широчина м.
 - Изграждане и ремонт на временни извозни горски пътища:
 - Тракторни - допустимо разстояние между тях м (не по-малко от 40 м), дължина м, широчина 4 м.
 - Коларски - разстояние между тях м (не по-малко от 40 м), дължина м, широчина м
 - Просеки за въжени линии: бр. допустимо разстояние между просеките м., дължина м., широчина м.
 - Направа на технологични просеки бр. допустимо разстояние между тях м., дължина м., широчина м.
 - Изграждане на нови временни складове (бр., площ в ха)
 - Мерки за опазване на оставащите на корен дървета, подраства, младияка и почвата Възраст на маркираните за сеч дървета в просек в която няма да бъдат оставени дървета и подраства. Извършване на извоз на неговите части на подраства и просеките.
 - Начини за почистване на сечището Вършината извън безопасните просеки
 - Други указания: Да се използват съществуващите извозни пътища и технологични просеки да се спазват изложените изисквания на сертификата за устойчиво управление на горите на "ДДС Смядан"
- Да се изнасят битовите отпадъци от сечището извън горските територии на определените за това места.

ЗАПОЗНАТ с технологичния план:

Лицето по чл. 108, ал. 2 от ЗГ, на което е издадено разрешително за сеч №

/ трите имена, подпис, дата - /

№ и дата на удостоверение за упражняване на лесовъдска практика:

Изготвено от:

21.59 3311

Име, фамилия:

Дата:

№ и дата на удостоверение за упражняване на

лесовъдска практика:

17.04.2022г.

Одобрил:

Име, фамилия/подпис:

Дата:

№ и дата на удостоверение за упражняване на

лесовъдска практика:

ТЕХНОЛОГИЧЕН ПЛАН №

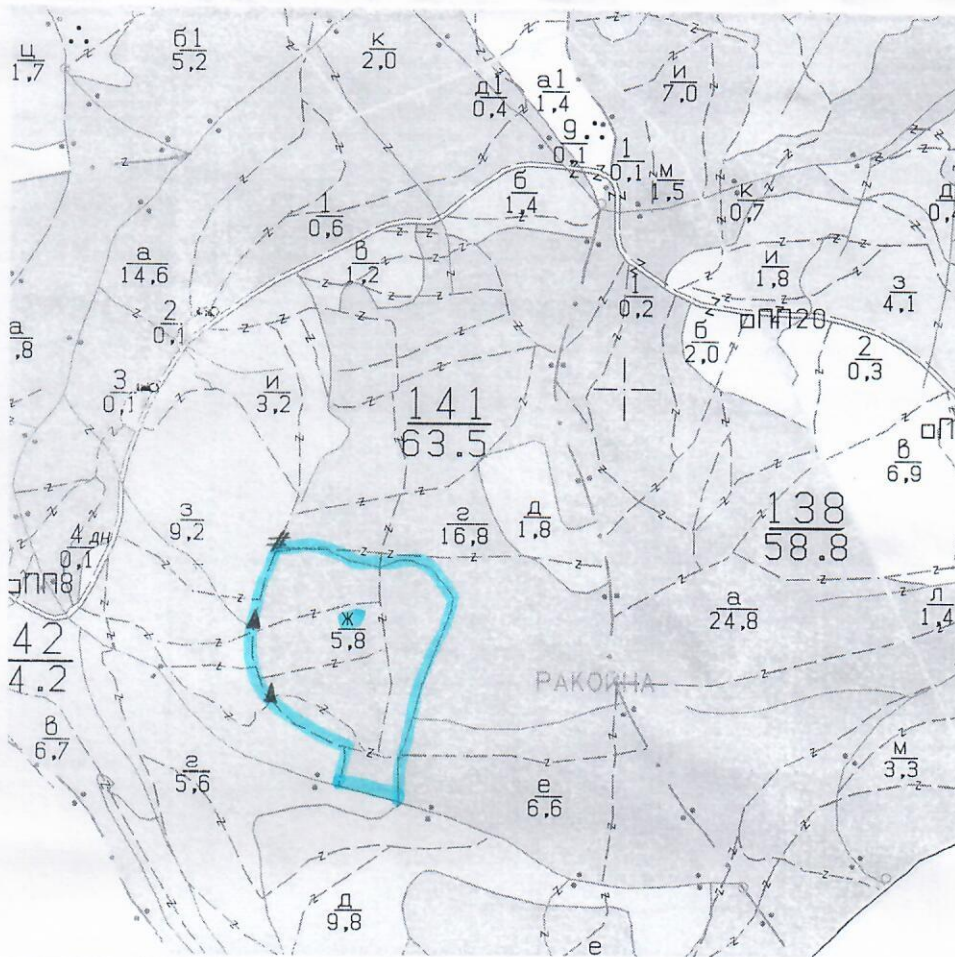
За добив на дървесина от отдел 141 подотдел Ж

На ТП ДГС/ДПС Смядово /попълва се само за държавни гори/

Община Смядово; Землище Веселиново;

имот с (кадастрален идентификатор/КВС) №..... /попълва се само за недържавни гори/

I. Схема за добива на дървесина от насаждението



Легенда:

± ± ± ± проектирани коларски вр. извозни пътища

----- съществуващи извозни пътища

===== съществуващ автомобилен път

~~~~~ технологична просека

Граница на подотдел

»»»» проектирани тракторни вр. извозни пътища

▲▲▲ временен склад

xxxxxx трасе на въжена линия

+=+= проектиран автомобилен път

# място за РСМ и себураре на отпадеци

На схемата задължително се нанасят контурите на насаждението/имота, съществуващите и проектирани временни горски пътища, технологичните просеки, просеките за въжени линии, извозни пътища, временни складове както и

## II. Характеристика на насаждението

1. Вид на сечта ..... групово - постепенна ..... / интензивност 14 %  
 Втори вид сеч ..... / интензивност ..... %

2. Площ на подотдела ..... 0,0 ха Размер на сечището ..... 0,0 ха

3. Състав по план/програма МБК 4; ГБР 3; ЗДБ 3; ЯВ..., действителен МБК 4; ЗДБ 7; ГБР 2; ЯВ...

5. Запас на 1 ха: с клонови ..... 295 куб. м/ха, без клонови ..... 260 куб. м/ха.

6. Среден наклон на терена ... 24 ..... градуса.

7. Очакван добив от маркираната дървесина ..... 162 ..... лежаща маса, куб. м.

| дърв. вид категория | МБК | ЗДБ | ГБР | дърв. вид категория | МБК | ЗДБ | ГБР | Вършина |
|---------------------|-----|-----|-----|---------------------|-----|-----|-----|---------|
| едра                | 13  | 24  | -   | дребна              | 1   | -   | -   | 10      |
| средна              | -   | -   | -   | дърва               | 66  | 52  | 6   |         |

8. Наличие и характеристика на подраства преди сечта (състав, възраст, средна височина, % на покритие) Подрастват е представен предимно от вида (МБК), като на места има и участък с подрастват от ЗДБ. Средната възраст е около 5-8 год., средната височина е 0,6 - 1,4 м.

9. Средно извозно разстояние ..... 450 м;

10. Други характеристики на насаждението (токовища, сватбовища, надлесни дървета, сервитути, защитени територии, Natura 2000, защитени видове описани в доклада за гори с висока консервационна стойност, мъртва дървесина, вододайни зони, биологично разнообразие и др.)

Насаждението попада в ЗЗ Рички прелез № 360000149 по Natura 2000 в отдел МН е установен в миналото Черен келвас (*Agrostis maritima*), който е описан в Доклад за РВЕС на ТП "ДПС Смядово".

## III. Технологични указания

1. Дървесината в насаждението да се добива при спазване на технологичната схема по т. I

2. Сечта ще се извършва с (моторен трион, ръчно, машини; кастренето на отсечените стъбла се извършва: в сечище, на временен склад) моторен трион, след механизирани горскоотомилска техника, а кастренето на отсечените стъбла да се извършва в сечище

3. Извозът от сечището до временните складове ще се осъществява със горскоотомилска техника и/или животинска тяга на (цели стъбла, дълги/къси секции, сортименти, чипс и др.; с влачене по терена, изцяло натоварени) къси секции изцяло натоварени и/или с влачене по терена

4. Проектирани нови горски автомобилни пътища съгласно Наредба 5 за строителството в горските територии без промяна на предназначението им: дължина ..... м. широчина ..... м.

5. Изграждане и ремонт на временни извозни горски пътища:

5.1 Тракторни – допустимо разстояние между тях ..... м (не по-малко от 40 м), дължина ..... м, широчина 4 м.

5.2 Коларски - разстояние между тях ..... м (не по-малко от 40 м), дължина ..... м, широчина ..... м

6. Просеки за въжени линии: ..... бр.

допустимо разстояние между просеките ..... м., дължина ..... м., широчина ..... м.

7. Направа на технологични просеки ..... бр.

допустимо разстояние между тях ..... м., дължина ..... м., широчина ..... м.

8. Изграждане на нови временни складове (бр., площ в ха) .....

9. Мерки за опазване на оставащите на корен дървета, подраства, младияка и почвата

Повалете на наредените за сеч дървета в посока в която няма да увредят оставащите дървета и подраства.

10. Начини за почистване на сечището дърветата извън възобновяемите участъци и възобновяемите участъци

11. Други указания: Аз се спазват запознатите изисквания и сертификатите за устойчиво управление на горите  
 Да се изнасят битовите отпадъци от сечището извън горските територии на определените за това места.

12. Всички операции по подготвителните и основните работи да се извършват съгласно изискванията на Правилника за здравословни и безопасни условия на труд в горите и правилата за противопожарна безопасност в горите.

**ЗАПОЗНАТ с технологичния план:** ..... /попълва се след издаването на позволителното за сеч/  
 Лицето по чл. 108, ал. 2 от ЗГ, на което е издадено позволително за сеч № .....

/трите имена, подпис, дата - /

№ и дата на удостоверението за упражняване на лесовъдска практика: .....

Изготвил:.....

Образец по чл. 53, ал. 6 от НСГ

Одобрил:.....

/име, фамилия,/ подпис: .....

име, фамилия,/ подпис: .....

дата:.....Г.,

дата:.....Г.,

№ и дата на удостоверение за упражняване на лесовъдска практика: .....

№ и дата на удостоверение за упражняване на лесовъдска практика: .....

### ТЕХНОЛОГИЧЕН ПЛАН № 1

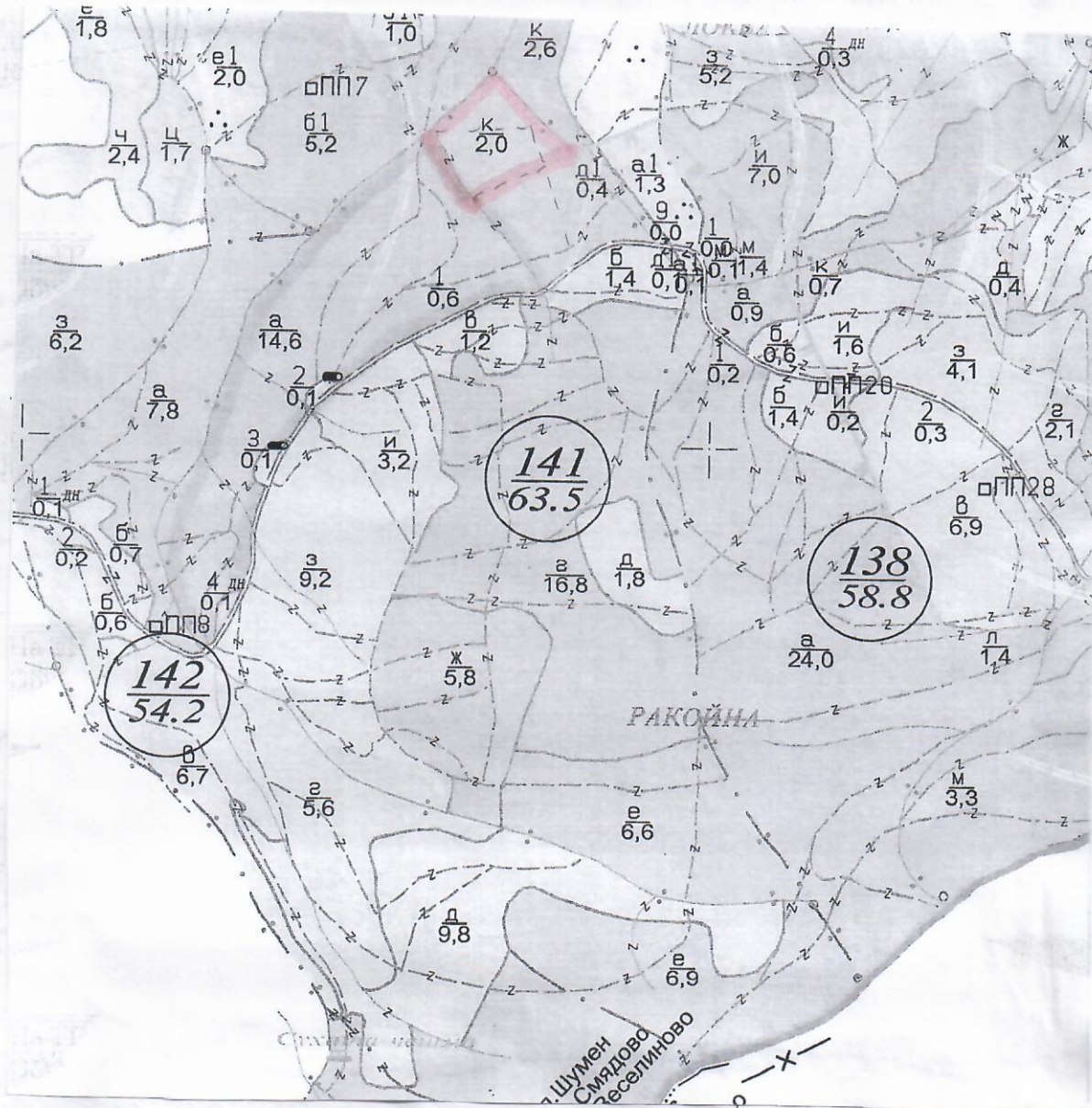
За добив на дървесина от отдел..... 141 .....подотдел..... К.....

На ТП ДГС/ДДС..... Смядово ...../потътва се само за държавни гори/

Община..... Смядово .....; Землище..... Веселиново.....;

имот с (кадастрален идентификатор/КВС) №....., /потътва се само за недържавни гори/

#### I. Схема за добив на дървесина от насаждението



#### Легенда:

- ± ± ± ± ± проектирани коларски вр. извозни пътища
- - - - - съществуващи извозни пътища
- ==== съществуващ автомобилен път
- ~~~~~ технологична просека
- ..... ГРАНИЦА НА ПОДОТДЕЛА

- » » » » проектирани тракторни вр. извозни пътища
- ▲ ▲ ▲ временен склад
- ▲ ВРЕМЕНЕН СКАД ЗА СЛАДИРАНЕ НА РЕОРТИМЕНТА С ДЪЛЖИНА ОТ 100 М. ДО 200 М.
- ==== проектиран автомобилен път
- # място за зареждане с ГСМ и отпадъци

На схемата задължително се нанасят контурите на насаждението/имота, съществуващите и проектирани временни горски пътища, технологичните просеки, просеките за въжени линии, извозни пътища, временни складове както и връзката им със съществуващата автомобилна пътна мрежа.

## II. Характеристика на насаждението

1. Вид на сечта ..... грудово - по стеника ..... / интензивност 25 %  
 2. Площ на подотдела ... 2.0 ... ха Размер на сечището ... 2.0 ... ха  
 3. Състав по план/програма ... Бк 9, СР 1, ЗР 5, действителен ... Бк 10, ЗР 5, ЗР 5  
 5. Запас на 1 ха: с клони ... 345 ... куб. м/ха, без клони ... 305 ... куб. м/ха.  
 6. Среден наклон на терена ... 27 ... градуса.  
 7. Очакван добив от маркираната дървесина ... 51 ... лежаща маса, куб. м.

| дърв. вид категория | Бк |  |  |  | дърв. вид категория | Бк |  |  |  |  |  |  |  |  |  |  |  |  |  |          |   |
|---------------------|----|--|--|--|---------------------|----|--|--|--|--|--|--|--|--|--|--|--|--|--|----------|---|
| едра                | 9  |  |  |  | дребна              | -  |  |  |  |  |  |  |  |  |  |  |  |  |  | ВЪР-ШИНА | 9 |
| средна              | -  |  |  |  | дърва               | 42 |  |  |  |  |  |  |  |  |  |  |  |  |  |          |   |

8. Наличие и характеристика на подраста преди сечта (състав, възраст, средна височина, % на покритие) ..... Бк 10; покритие 15-30%, в - 0,5-1,0 м  
 9. Средно извозно разстояние ... 200 ;  
 10. Други характеристики на насаждението (токовица, сватбовица, надлесни дървета, сервитути, защитени територии, Natura 2000, защитени видове описани в доклада за гори с висока консервационна стойност, мъртва дървесина, вододайни зони, биологично разнообразие и др.)

## III. Технологични указания

1. Дървесината в насаждението да се добива при спазване на технологичната схема по т. I  
 2. Сечта ще се извършва с (моторен трион, ръчно, машини; кастренето на отсечените стъбла се извършва: в сечище, на временен склад) Б.МТ и специализирана многофункционална гарека техника, кастренето на стъблата и клоните се извършва в сечището  
 3. Извозът от сечището до временните складове ще се осъществява с Б.МТ специализирана гарека техника, извоза с механична и животинска сила  
 на (цели стъбла, дълги/къси секции, сортименти, чипс и др.; с влачене по терена, изцяло натоварени) на трион кастрени стъблени сакции, трион влачене по терена и кастрене в сечището  
 4. Проектирани нови горски автомобилни пътища съгласно Наредба 5 за строителството в горските територии без промяна на предназначението им: дължина ..... м. широчина ..... м.  
 5. Изграждане и ремонт на временни извозни горски пътища:  
 5.1 Тракторни - допустимо разстояние между тях ..... м (не по-малко от 40 м), дължина ..... м, широчина 4 м.  
 5.2 Коларски - разстояние между тях ..... м (не по-малко от 40 м), дължина ..... м, широчина ..... м  
 6. Просеки за въжени линии: ..... бр.  
 допустимо разстояние между просеките ..... м., дължина ..... м., широчина ..... м.  
 7. Направа на технологични просеки ..... бр.  
 допустимо разстояние между тях ..... м., дължина ..... м., широчина ..... м.  
 8. Изграждане на нови временни складове (бр., площ в ха) има съществували  
 9. Мерки за опазване на оставащите на корен дървета, подраста, младиняка и почвата кастрене в сечището, извоз на къси стъбла по съществуващите  
 10. Начини за почистване на сечището изложни пътища  
 11. Други указания: вършищата, равностепенно разх. вършища  
да се спазват изискванията на сечта и фискалната  
 Да се изнасят битовите отпадъци от сечището извън горските територии на определените за това места.  
 12. Всички операции по подготвителните и основните работи да се извършват съгласно изискванията на Правилника за здравословни и безопасни условия на труд в горите и правилата за противопожарна безопасност в горите.

**ЗАПОЗНАТ с технологичния план:** ..... /попълва се след издаването на позволителното за сеч/  
 Лицето по чл. 108, ал. 2 от ЗГ, на което е издадено позволително за сеч № .....

/трите имена, подпис, дата - /

№ и дата на удостоверение за упражняване на лесовъдска практика: .....



Одобрил:.....

име, фамилия/ подпис: .....

дата:.....Г.,

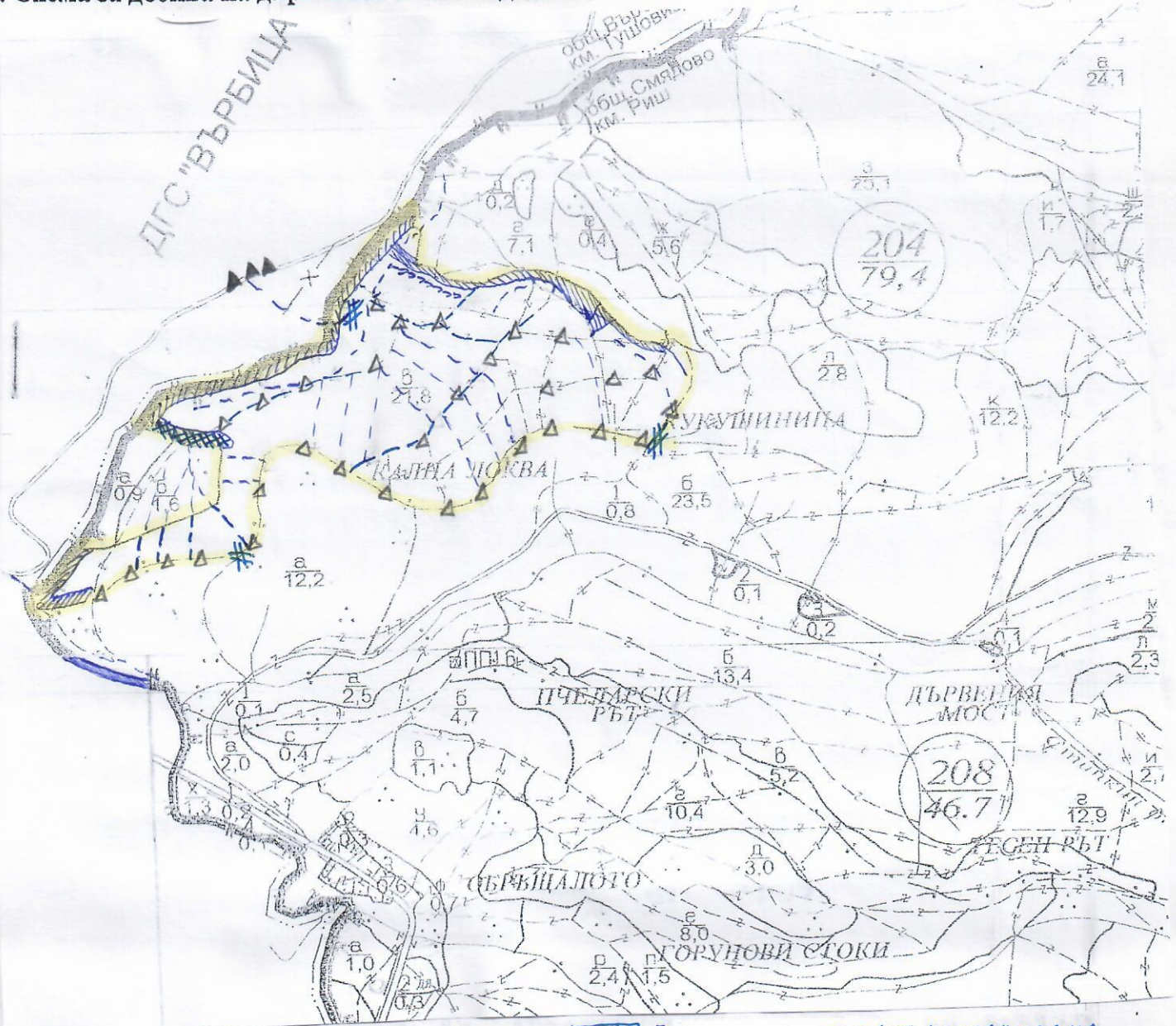
№ и дата на удостоверение за упражняване на лесовъдска практика! .....

21.59 от 3311

ане на  
2011г.

**НОЛОГИЧЕН ПЛАН № ....**

За добив на дървесина от отдел..... 204 .....подотдел..... В .....  
 На ТП ДГС/ДНС..... Смядово ...../попълва се само за държавни гори/  
 Община..... Смядово .....; Землище..... Риш .....;  
 имот с (кадастрален идентификатор/КВС) №....., /попълва се само за недържавни гори/  
**I. Схема за добива на дървесина от насаждението**



**Легенда:**

- ± ± ± ± проектирани коларски вр. извозни пътища
- съществуващи извозни пътища
- ===== съществуващ автомобилен път
- ~~~~~ технологична просека
- ..... ГРАНИЦА НА ПОДОТДЕЛА
- ▨ - НЕМАРКИРАНА ПЛОЩ
- »»»» проектирани тракторни вр. извозни пътища
- ▲▲▲▲ временен склад
- ▲▲▲▲ ВРЕМЕНЕН СКЛАД ЗА РЕСОРТИМЕНТИ ЕДВАЖИКИ ОТ 100 до 200 м.
- ==+==+== проектиран автомобилен път
- # място за зареждане с ГСМ и за отпадъци

На схемата задължително се нанасят контурите на насаждението/имота, съществуващите и проектирани временни горски пътища, технологичните просеки, просеките за въжени линии, извозни пътища, временни складове както и

## II. Характеристика на насаждението

1. Вид на сечта ..... ПРОБИРКА ..... / интензивност 15 %  
 2. Площ на подотдела ... 21,8 ха Размер на сечището ... 190 ха / интензивност ..... %  
 3. Състав по план/програма И.В.З. С.В.З. Б.В.З. Ч.В.З. Д.В.З. Е.В.З. Г.В.З. Ж.В.З. З.В.З. И.В.З. К.В.З. Л.В.З. М.В.З. Н.В.З. О.В.З. П.В.З. Р.В.З. С.В.З. Т.В.З. У.В.З. Ф.В.З. Ц.В.З. Ч.В.З. Ш.В.З. Щ.В.З. Ж.В.З. З.В.З. И.В.З. К.В.З. Л.В.З. М.В.З. Н.В.З. О.В.З. П.В.З. Р.В.З. С.В.З. Т.В.З. У.В.З. Ф.В.З. Ц.В.З. Ч.В.З. Ш.В.З. Щ.В.З. действителен .....  
 5. Запас на 1 ха: с клонови ..... 328 куб.м/ха, без клонови ..... 279 куб. м/ха  
 6. Среден наклон на терена ..... 14 градуса.  
 7. Очакван добив от маркираната дървесина ..... 667 ..... лежаща маса, куб.м.

| дърв. вид категория | Бук |     |       |     |     |       |      | Цер |        |       |     |     |       |      | Габър |     |       |       |     |       |      | Общо | дърв. вид категория | Бук |     |       |     |     |       |      | Цер |  |  |  |  |  |  | Габър |  |  |  |  |  |  | Общо | отрай |
|---------------------|-----|-----|-------|-----|-----|-------|------|-----|--------|-------|-----|-----|-------|------|-------|-----|-------|-------|-----|-------|------|------|---------------------|-----|-----|-------|-----|-----|-------|------|-----|--|--|--|--|--|--|-------|--|--|--|--|--|--|------|-------|
|                     | Бук | Цер | Габър | Бук | Цер | Габър | Общо | Бук | Цер    | Габър | Бук | Цер | Габър | Общо | Бук   | Цер | Габър | Бук   | Цер | Габър | Общо |      |                     | Бук | Цер | Габър | Бук | Цер | Габър | Общо |     |  |  |  |  |  |  |       |  |  |  |  |  |  |      |       |
| едра                | -   | -   | 12    | 48  | 18  | 13    | -    | 91  | дребна | 1     | -   | 8   | -     | -    | 1     | -   | 10    | отрай | 133 |       |      |      |                     |     |     |       |     |     |       |      |     |  |  |  |  |  |  |       |  |  |  |  |  |  |      |       |
| средна              | 15  | 3   | 83    | 9   | 10  | 12    | 2    | 134 | дърва  | 87    | 10  | 223 | 11    | 18   | 77    | 6   | 432   | ВЪР-  |     |       |      |      |                     |     |     |       |     |     |       |      |     |  |  |  |  |  |  |       |  |  |  |  |  |  |      |       |
|                     |     |     |       |     |     |       |      |     |        |       |     |     |       |      |       |     | шина  |       |     |       |      |      |                     |     |     |       |     |     |       |      |     |  |  |  |  |  |  |       |  |  |  |  |  |  |      |       |

8. Наличие и характеристика на подраста преди сечта (състав, възраст, средна височина, % на покритие) .....

9. Средно извозно разстояние ... 380 м.

10. Други характеристики на насаждението (токовица, сватовица, надлесни дървета, сервитути, защитени територии, Natura 2000, защитени видове описани в доклада за гори с висока консервационна стойност, мъртва дървесина, водопадни зони, биологично разнообразие и др.)

НАСАЖДЕНИЕТО ПОПАДА В ЗАЩИТЕНА ЗОНА ПО НАТУРА 2000 ПОД № ВГ 0000149 (Ришки Проход), местоположението 3150

## III. Технологични указания

1. Дървесината в насаждението да се добива при спазване на технологичната схема по т. I

2. Сечта ще се извършва с (моторен трион, ръчно, машини; кастренето на отсечените стъбла се извършва: в сечище, на временен склад) Бензинов моторен трион, кастренето на отсечените стъбла да се осъществява във сечището

3. Извозът от сечището до временните складове ще се осъществява с св. специализирана горска техника

на (цели стъбла, дълги/къси секции, сортименти, чипс и др.; с влачене по терена, изцяло натоварени) на добре окастрени къси стъблени секции, срез. Влачене по терена по възможност цяло натоварени по съществувалите извозни пътища и технологични коридори до вр. склад

4. Проектирани нови горски автомобилни пътища съгласно Наредба 5 за строителството в горските територии без промяна на предназначението им: дължина .....м. ширина .....м.

5. Изграждане и ремонт на временни извозни горски пътища:

5.1 Тракторни – допустимо разстояние между тях .....м (не по-малко от 40 м), дължина .....м, ширина 4 м.

5.2 Коларски - разстояние между тях .....м (не по-малко от 40 м), дължина .....м, ширина .....м

6. Просеки за въжени линии: ..... бр.

допустимо разстояние между просеките ..... м., дължина ..... м., ширина ..... м.

7. Направа на технологични просеки ..... бр.

допустимо разстояние между тях ..... 40-50 м., дължина ..... 150 м., ширина ..... от 3,50 до 4,00 м.

8. Изграждане на нови временни складове (бр., площ в ха) .....

9. Мерки за опазване на оставащите на корен дървета, подраста, младиняка и почвата кастренето да се осъществява в сечището извоз на къси стъблени секции

10. Начини за почистване на сечището Вършината развърлена по цялата площ

11. Други указания: да се спазват мерките за противопожарна защита, Д.Х.Р.А.А. на Т.Р.У.А. и изискванията на сертификата

да се изнасят битовите отпадъци от сечището извън горските територии на определените за това места.

12. Всички операции по подготвителните и основните работи да се извършват съгласно изискванията на Правилника за здравословни и безопасни условия на труд в горите и правилата за противопожарна безопасност в горите.

ЗАПОЗНАТ с технологичния план: ..... /попълва се след издаването на разрешителното за сеч/  
 Лицето по чл. 108, ал. 2 от ЗГ, на което е издадено разрешително за сеч № .....

/трите имена, подпис, дата - /

№ и дата на удостоверение за упражняване на лесовъдска практика: .....

Одобрил: .....

име, фамилия, / подпис: .....

дата: .....Г.,

№ и дата на удостоверение за упражняване на лесовъдска практика: .....

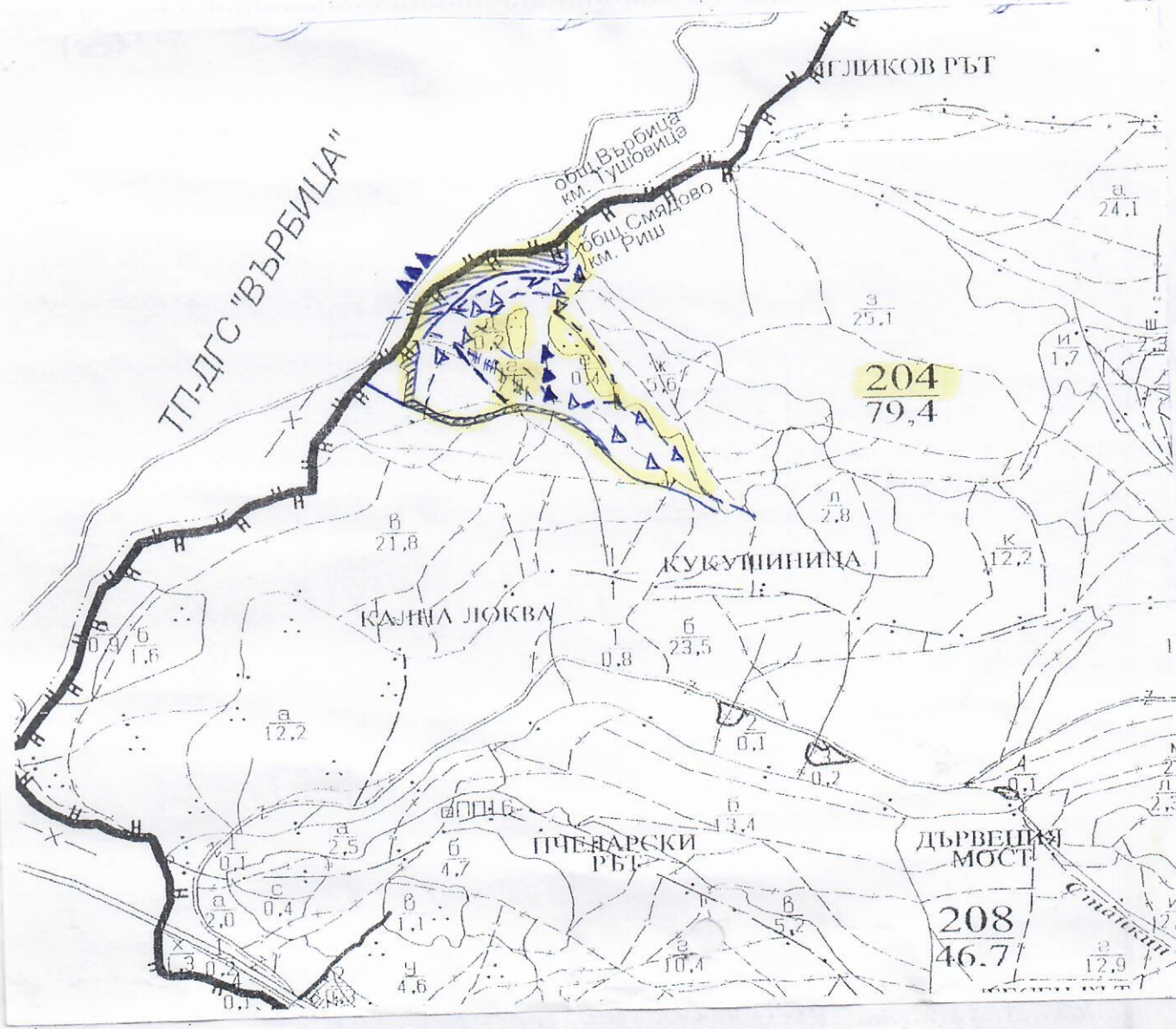
21.59  
от 33 лд

е на  
Г.

### ОЛОГИЧЕН ПЛАН № ....

За добив на дървесина от отдел..... *ЛОИ* .....подотдел..... *Г*  
 На ТП ДГС/ДЛЕ..... *Смядово* ...../потътва се само за държавни гори/  
 Община..... *Смядово* ; Землище..... *С. Риш* .....;  
 имот с (кадастрален идентификатор/КВС) №....., /потътва се само за недържавни гори/

#### I. Схема за добива на дървесина от насаждението



**Легенда:**

- ±±±±± проектирани коларски вр. извозни пътища
- съществуващи извозни пътища
- ===== съществуващ автомобилен път
- ~~~~~ технологична просека
- граница на подотдела

- немаркирана част
- »»»»» проектирани тракторни вр. извозни пътища
- ▲▲▲ временен склад
- xxxxxx трасе на въжена линия
- ==+==+== проектиран автомобилен път
- # място за зареждане с ГСМ и отпадъци

На схемата задължително се нанасят контурите на насаждението/имота, съществуващите и проектирани временни горски пътища, технологичните просеки, просеките за въжени линии, извозни пътища, временни складове както и връзката им със съществуващата автомобилна пътна мрежа.

## II. Характеристика на насаждението

1. Вид на сечта ..... *прореш даке* ..... / интензивност *10* %  
 Втори вид сеч ..... / интензивност ..... %  
 2. Площ на подотдела *7.1* ха Размер на сечището *6.4* ха  
 3. Състав по план/програма *Б.б.р., М.б.р., З.б.р., М.р., М.к., К.л.ч. В.р.н.и., С.р.и.*, действителен *Б.б.р., М.б.р., З.б.р., М.р., Б.б.р., М.к., К.л.ч., Б.р.р.*  
 5. Запас на 1 ха: с клони *245* куб.м/ха, без клони *176* куб. м/ха.  
 6. Среден наклон на терена *14* градуса.  
 7. Очакван добив от маркираната дървесина ..... лежаща маса, куб.м.

| дърв. вид категория | дърв. вид |     |       |         |      | дърв. вид категория | дърв. вид |     |       |         |      | отпадък |
|---------------------|-----------|-----|-------|---------|------|---------------------|-----------|-----|-------|---------|------|---------|
|                     | Бук       | Цер | Габър | Бял бук | Орех |                     | Бук       | Цер | Габър | Бял бук | Орех |         |
| едра                | -         | -   | 2     | 9       | 11   | дребна              | 1         | -   | 8     | -       | 9    | Вършина |
| средна              | 7         | 1   | 49    | 1       | 58   | дърва               | 36        | 8   | 114   | 1       | 159  |         |

8. Наличие и характеристика на подраства преди сечта (състав, възраст, средна височина, % на покритие) .....

9. Средно извозно разстояние .....

10. Други характеристики на насаждението (токовища, сватбовища, надлесни дървета, сервитути, защитени територии, Natura 2000, защитени видове описани в доклада за гори с висока консервационна стойност, мъртва дървесина, вододайни зони, биологично разнообразие и др.)

*попада в защитен зона местобитание ГВСС1 по Natura 2000: ВВ отолна (Ришки Прого)*  
*местобитание 9160*

## III. Технологични указания

1. Дървесината в насаждението да се добива при спазване на технологичната схема по т. I  
 2. Сечта ще се извършва с (моторен трион, ръчно, машини; кастренето на отсечените стъбла се извършва: в сечище, на временен склад) *БМТ кастренето на отсечените стъбла да се осъществи във сечището*  
 3. Извозът от сечището до временните складове ще се осъществява *све специализирана горска техника с механична и шиботикска тяга* на (цели стъбла, дълги/къси секции, сортименти, чипс и др.; с влачене по терена, изцяло натоварени) *на добре окостренни къси стъблени секции, чрез влачене по терена по възможност изцяло натоварени по съществуващи извозни пътища коридори до вр. сечище*  
 4. Проектирани нови горски автомобилни пътища съгласно Наредба 5 за строителството в горските територии без промяна на предназначението им: дължина .....м. широчина .....м.  
 5. Изграждане и ремонт на временни извозни горски пътища:  
 5.1 Тракторни – допустимо разстояние между тях .....м (не по-малко от 40 м), дължина .....м, широчина 4 м.  
 5.2 Коларски - разстояние между тях.....м (не по-малко от 40 м), дължина .....м, широчина ... м  
 6. Просеки за въжени линии: ..... бр.  
 допустимо разстояние между просеките ..... м., дължина ..... м., широчина ..... м.  
 7. Направа на технологични просеки .....бр.  
 допустимо разстояние между тях .....м., дължина .....м., широчина ..... м.  
 8. Изграждане на нови временни складове (бр., площ в ха) .....

9. Мерки за опазване на оставащите на корен дървета, подраства, младияка и почвата *Кастрене в сечището извоз на къси добре окострени секции по същ. пътища*

10. Начини за почистване на сечището *Вършищата развъртени по мястата площ*

11. Други указания: *Да се спазват мерките за противопожарна защита охрана на труда и изисковия на сертификация*

Да се изнасят битовите отпадъци от сечището извън горските територии на определените за това места.

12. Всички операции по подготвителните и основните работи да се извършват съгласно изискванията на Правилника за здравословни и безопасни условия на труд в горите и правилата за противопожарна безопасност в горите.

## ЗАПОЗНАТ с технологичния план:

Лицето по чл. 108, ал. 2 от ЗГ, на което е издадено позволително за сеч № .....

/трите имена, подпис, дата - /

№ и дата на удостоверението за упражняване на лесовъдска практика: .....