

Изготви

.....
 /име, фамилия/
 дата:.....

21.59 3311

№ и дата на удостоверение за упражняване на лесовъдска практика: № 3582 / 29.06.2011г.

Одобрил:.....

име, фамилия / подпис:

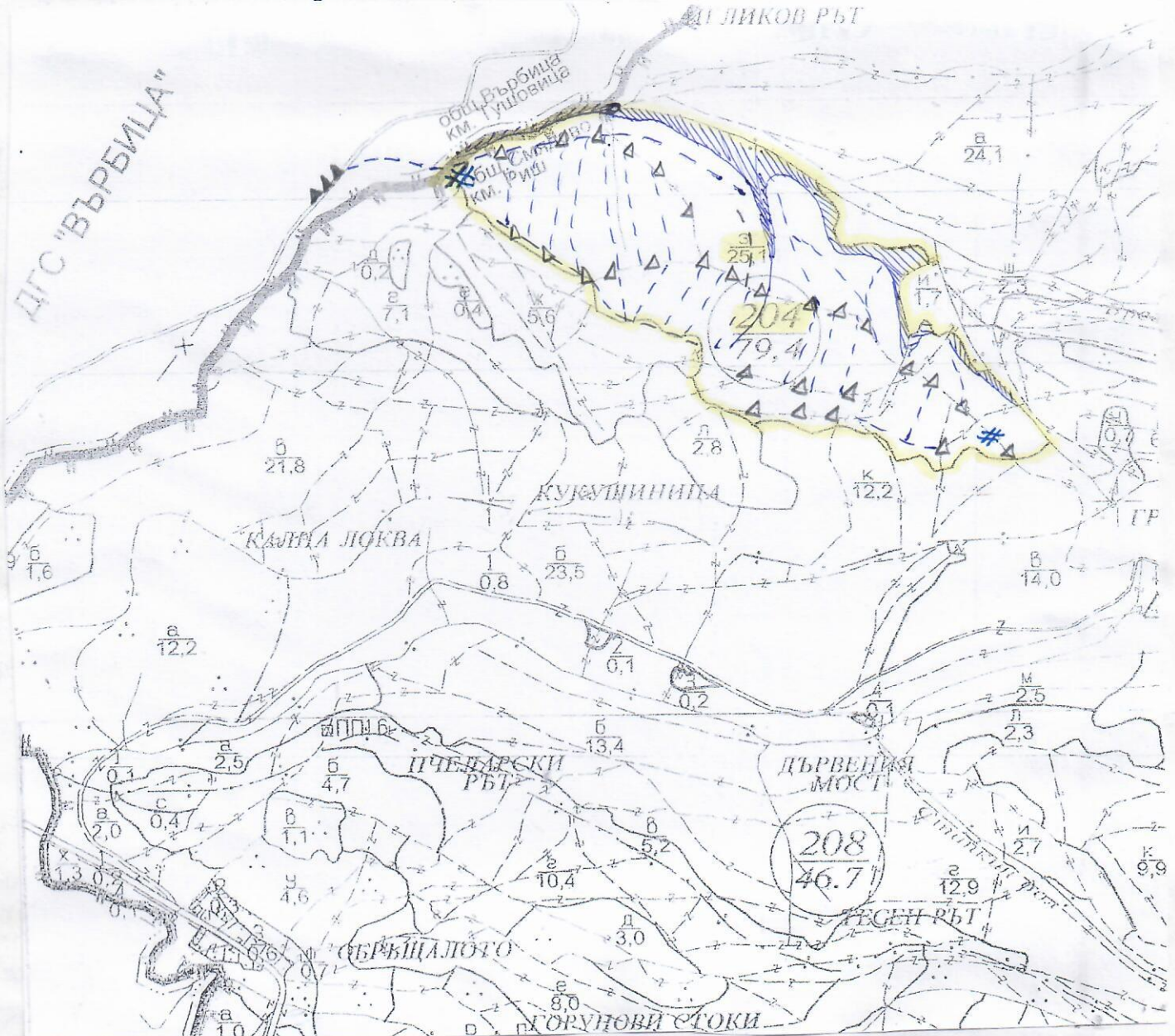
дата:.....Г.,

№ и дата на удостоверение за упражняване на лесовъдска практика:

ТЕХНОЛОГИЧЕН ПЛАН №

За добив на дървесина от отдел..... 204подотдел..... 3
 На ТП ДГС/ДДС..... Гмелово /потъква се само за държавни гори/
 Община..... Гмелово; Землище..... Риш;
 имот с (кадастрален идентификатор/КВС) №....., /потъква се само за недържавни гори/

I. Схема за добива на дървесина от насаждението



Легенда:

- ± ± ± ± проектирани коларски вр. извозни пътища
- съществуващи извозни пътища
- ===== съществуващ автомобилен път
- ~~~~~ технологична просека
- ГРАНИЦА НА ПОДОТДЕЛА

- немаркирана площ
- проектирани тракторни вр. извозни пътища
- временен склад
- ВРЕМЕНЕН СКЛАД ЗА АСОРТИМЕНТИ
- ЕДВАЖИНА ОТ 1,00 и до 2,00 м.
- проектиран автомобилен път
- място за зареждане с ГСМ и за отпадъци

На схемата задължително се нанасят контурите на насаждението/имота, съществуващите и проектирани временни горски пътища, технологичните просеки, просеките за въжени линии, извозни пътища, временни складове както и

II. Характеристика на насаждението

1. Вид на сечта / интензивност 15%
 2. Площ на подотдела 25.1 ха Размер на сечището 240 ха
 3. Състав по план/програма ГРБВ, Изд. 3, Б.Б.1, ЧР, ЗС, Солд, Ак, ЧР, И, Ист, Лв, ГРБВ, Действителен, ГРБВ, Изд. 3, Б.Б.1, ЧР, ЗС, Солд, Ак, ЧР, И, Ист, Лв, И, Ист, Лв
 5. Запас на 1 ха: с клонови 332 куб.м/ха, без клонови 26.1 куб. м/ха
 6. Среден наклон на терена 18 градуса
 7. Очакван добив от маркираната дървесина лежаща маса, куб.м.

дърв. вид категория	Бух	Иер	ГАСЕР	Бел бор	Пила	Мену	Иер	Общо	дърв. вид категория	Бух	Иер	ГАСЕР	Бел бор	Пила	Мену	Иер	Общо	отпад
едра	-	-	15	66	4	-	-	85	дребна	2	-	11	-	-	-	-	13	177
средна	14	1	89	20	3	1	-	128	дърва	14	13	341	53	44	10	2	607	

8. Наличие и характеристика на подраства преди сечта (състав, възраст, средна височина, % на покритие)

9. Средно извозно разстояние

10. Други характеристики на насаждението (токовища, сватбовища, надлесни дървета, сервитути, защитени територии, Natura 2000, защитени видове описани в доклада за гори с висока консервационна стойност, мъртва дървесина, вододайни зони, биологично разнообразие и др.)

палада в защитена зона местобитание ГВКС1 по Natura 2000В от 149 (Рински Проект) местобитание

III. Технологични указания

1. Дървесината в насаждението да се добива при спазване на технологичната схема по т. I

2. Сечта ще се извършва с (моторен трион, ръчно, машини; кастренето на отсечените стъбла се извършва: в сечище, на временен склад) БМТ кастренето на отсечените стъбла да се осъществи във сечището

3. Извозът от сечището до временните складове ще се осъществява с се механизира
горска техника с механична и животиинска здрга

на (цели стъбла, дълги/къси секции, сортименти, чипс и др.; с влачене по терена, изцяло натоварени) на добре
окъсени към стъблени секции, чрез влачене по терена по възможност из-
мудо натоварени по съществуващи извозни пътища коридори до врсещ

4. Проектирани нови горски автомобилни пътища съгласно Наредба 5 за строителството в горските територии без промяна на предназначението им: дължинам. широчинам.

5. Изграждане и ремонт на временни извозни горски пътища:

5.1 Тракторни - допустимо разстояние между тяхм (не по-малко от 40 м), дължинам, широчина 4 м.

5.2 Коларски - разстояние между тяхм (не по-малко от 40 м), дължинам, широчина ... м

6. Просеки за въжени линии: бр.

допустимо разстояние между просеките м., дължина м., широчина м.

7. Направа на технологични просекибр.

допустимо разстояние между тяхм., дължинам., широчина м.

8. Изграждане на нови временни складове (бр., площ в ха)

9. Мерки за опазване на оставащите на корен дървета, подраства, младиняка и почвата Кастренето в сечището навоз на къси добре окъсени секции по същ. пътища

10. Начини за почистване на сечището Вършината равномерно развърлека по цялата площ

11. Други указания: Да се спазват мерките за противопожарна защита
ка тръба и изисквания на сертификация

Да се изнасят битовите отпадъци от сечището извън горските територии на определените за това места.

12. Всички операции по подготвителните и основните работи да се извършват съгласно изискванията на Правилника за здравословни и безопасни условия на труд в горите и правилата за противопожарна безопасност в горите.

ЗАПОЗНАТ с технологичния план:/попълва се след издаването на разрешителното за сеч/
 Лицето по чл. 108, ал. 2 от ЗГ, на което е издадено разрешително за сеч №

/трите имена, подпис, дата -/

№ и дата на удостоверението за упражняване на лесовъдска практика:

Одобрил:.....

име, фамилия,/ подпис:.....

дата:.....Г.,

№ и дата на удостоверението за упражняване на лесовъдска практика:.....

711.59

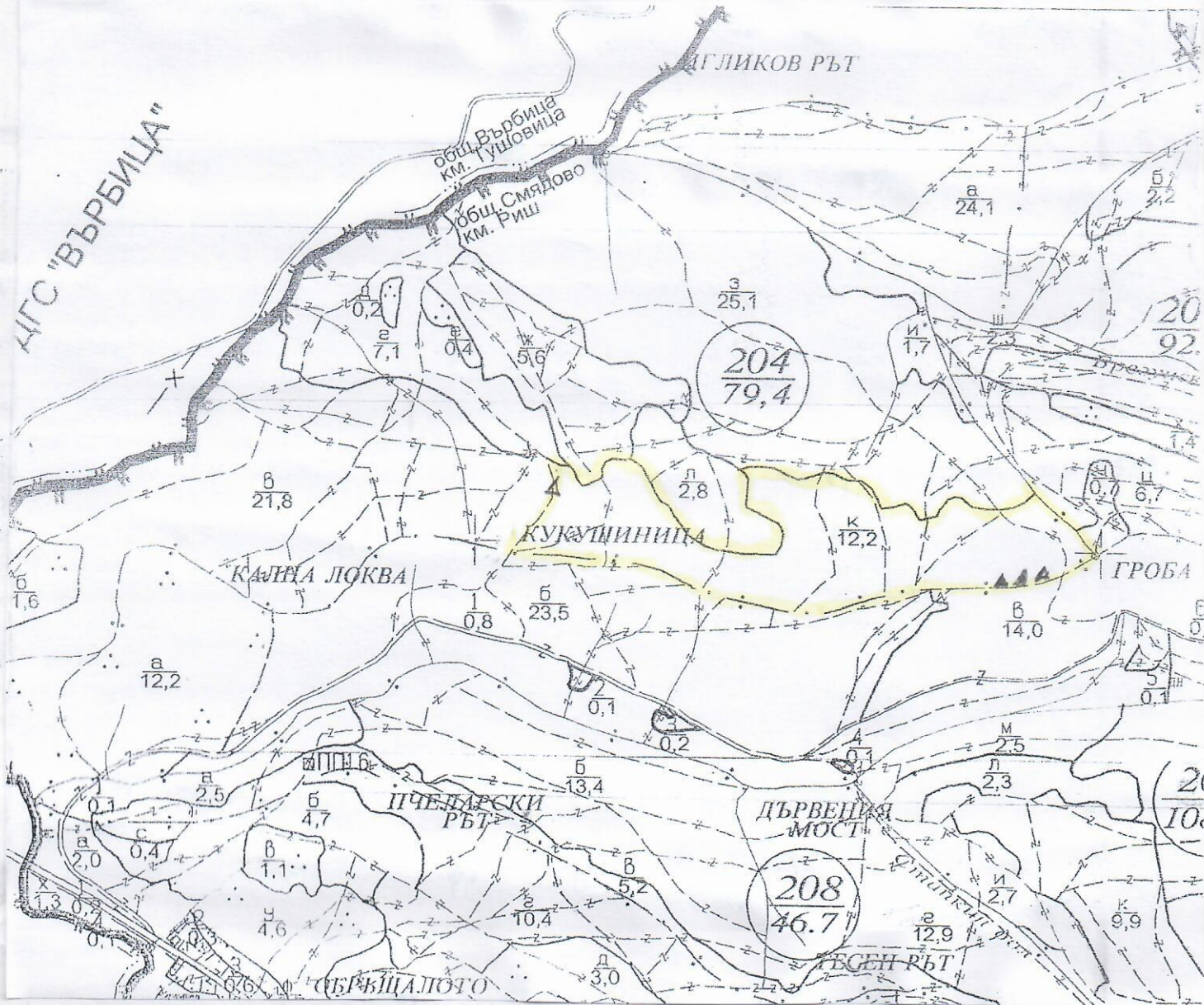
от 33 л. д.

зане на *доч.*

НОЛОГИЧЕН ПЛАН №

За добив на дървесина от отдел..... *доч*подотдел..... *К*
 На ТП ДГС/ДЛС..... *Смядово*/попълва се само за държавни гори/
 Община..... *Смядово*; Землище..... *С. Рили*;
 имот с (кадастрален идентификатор/КВС) №....., /попълва се само за недържавни гори/

I. Схема за добива на дървесина от насаждението



Легенда:

- ± ± ± ± проектирани коларски вр. извозни пътища
- съществуващи извозни пътища
- ===== съществуващ автомобилен път
- ~~~~~ технологична просека
- граница на подотдела

- »»»» проектирани тракторни вр. извозни пътища
- ▲▲▲ временен склад
- Δ временен склад за асортимент
от 100 м до 200 м
- ==+== проектиран автомобилен път
- # място за зареждане с ГСМ и отпадъци

На схемата задължително се нанасят контурите на насаждението/имота, съществуващите и проектирани временни горски пътища, технологичните просеки, просеките за въжени линии, извозни пътища, временни складове както и

II. Характеристика на насаждението

1. Вид на сечта Прореждане / интензивност 20 %
 Втори вид сеч / интензивност %
 2. Площ на подотдела 12,2 ха Размер на сечището 12,1 ха
 3. Състав по план/програма Бл 4, Гбр 3, Мер 3, Здр, МБ, К, Ери, действителен Бл 4, Гбр 3, Мер 3, Мшгран, Квд, К, Габър, Здр, МБ, Ери
 5. Запас на 1 ха: с клонон 239 куб.м/ха, без клонон 174 куб. м/ха.
 6. Среден наклон на терена 17 градуса.
 7. Очакван добив от маркираната дървесина 375 лежаща маса, куб.м.

дърв. вид категория	Бл-Блашк	Мер	Габър	Мшгран	Квд	К	Ери	дърв. вид категория	Бл-Блашк	Мер	Габър	Мшгран	Квд	К	Ери	Тотег
едра	-	-	-	-	-	-	-	дребна	1	3	5	-	-	9	Вър-	
средна	5	32	22	1	4	64	дърва	15	169	90	16	12	302	шина	108	

8. Наличие и характеристика на подраства преди сечта (състав, възраст, средна височина, % на покритие)

9. Средно извозно разстояние

10. Други характеристики на насаждението (токовица, сватбовица, надлесни дървета, сервитути, защитени територии, Натура 2000, защитени видове описани в доклада за гори с висока консервационна стойност, мъртва дървесина, вододайни зони, биологично разнообразие и др.)

попада в защитена зона местоположение, ГВКСА по Натура 2000: ВВ 000049 (Гришки Преход) местоположение 9160

III. Технологични указания

1. Дървесината в насаждението да се добива при спазване на технологичната схема по т. I
 2. Сечта ще се извършва с (моторен трион, ръчно, машини; кастренето на отсечените стъбла се извършва: в сечище, на временен склад) БМТ кастренето на отсечените стъбла да се извършва в сечището

3. Извозът от сечището до временните складове ще се осъществява с с.с. специализирана горска техника с механизма и шибомиска твга

на (цели стъбла, дълги/къси секции, сортименти, чипс и др.; с влачене по терена, изцяло натоварени) ка да се окострени със стъблени секции чрез влачене по терена по възможност изцяло натоварени по съществуващи извозни пътища коригирани до в сечта

4. Проектирани нови горски автомобилни пътища съгласно Наредба 5 за строителството в горските територии без промяна на предназначението им: дължинам. широчинам.

5. Изграждане и ремонт на временни извозни горски пътища:

5.1 Тракторни – допустимо разстояние между тяхм (не по-малко от 40 м), дължинам, широчина 4 м.

5.2 Коларски - разстояние между тях.....м (не по-малко от 40 м), дължинам, широчина ... м

6. Просеки за въжени линии: бр.

допустимо разстояние между просеките м., дължина м., широчина м.

7. Направа на технологични просекибр.

допустимо разстояние между тяхм., дължинам., широчина м.

8. Изграждане на нови временни складове (бр., площ в ха)

9. Мерки за опазване на оставащите на корен дървета, подраства, младияка и почвата кастрене в сечището извоз на къси добре окострени секции по същ. пътища

10. Начини за почистване на сечището Вършищата разкърват по дълга площ

11. Други указания: Да се спазват мерките за противопожарна защита
охрана на труда и изисбеност на сертифициран

Да се изнасят битовите отпадъци от сечището извън горските територии на определените за това места.

12. Всички операции по подготвителните и основните работи да се извършват съгласно изискванията на Правилника за здравословни и безопасни условия на труд в горите и правилата за противопожарна безопасност в горите.

ЗАПОЗНАТ с технологичния план:/попълва се след издаването на позволителното за сеч/
 Лицето по чл. 108, ал. 2 от ЗГ, на което е издадено позволително за сеч №

/ трите имена, подпис, дата - /

№ и дата на удостоверение за упражняване на лесовъдска практика:

ЗЛ.59 от 3311

издаване на
2014г.

Одобрил:.....

име, фамилия,/ подпис:.....

дата:.....Г.,

№ и дата на удостоверението за упражняване на лесовъдска практика:

ХНОЛОГИЧЕН ПЛАН №.....

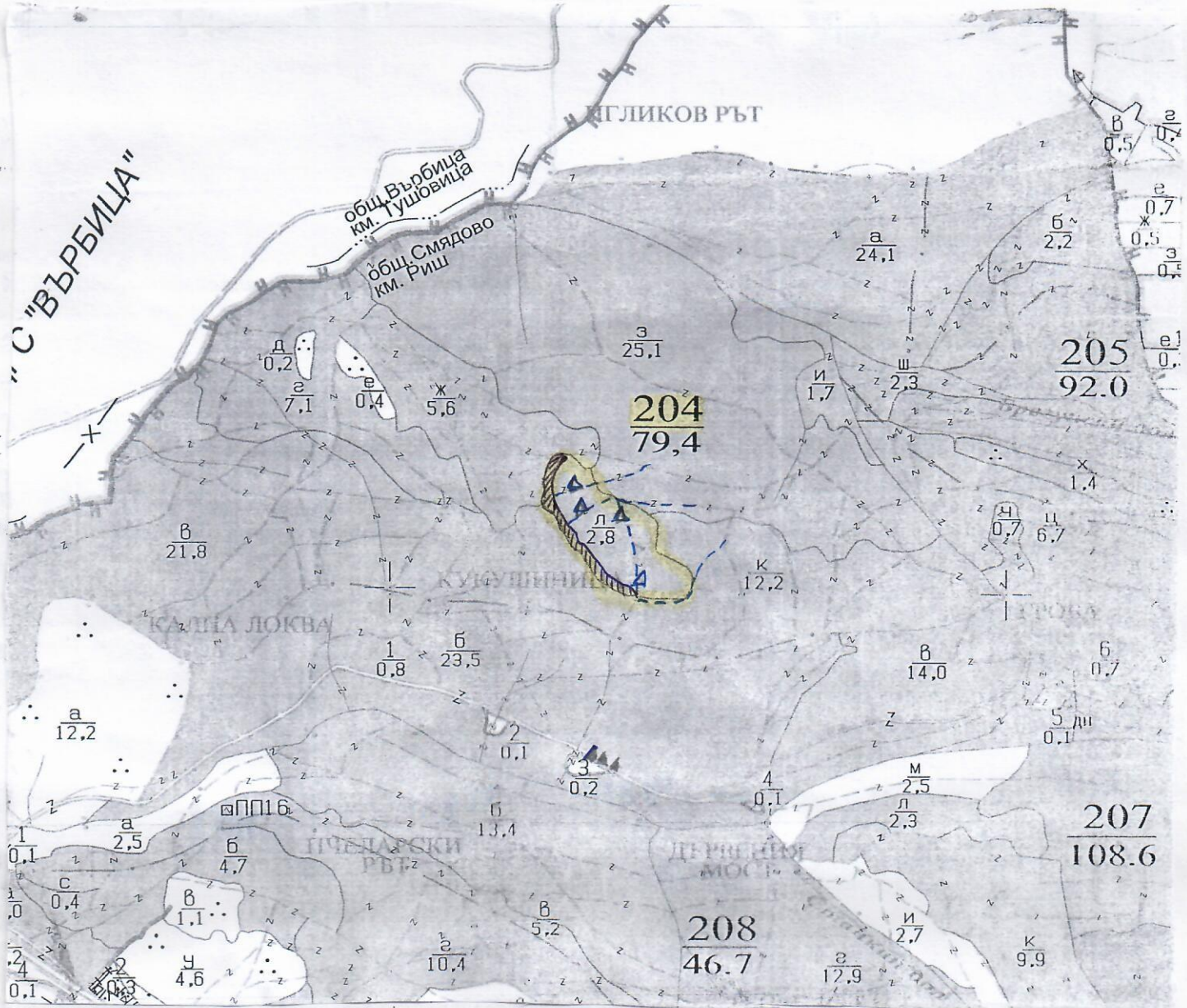
За дооив на дървесина от отдел..... 204подотдел..... 1

На ТП ДГС/ДДЕ..... Смядово/потътва се само за държавни гори/

Община..... Смядово; Землище..... С. Риш;

имот с (кадастрален идентификатор/КВС) №....., /потътва се само за недържавни гори/

I. Схема за добива на дървесина от насаждението



Легенда:

- ±±±± проектирани коларски вр. извозни пътища
- съществуващи извозни пътища
- ==== съществуващ автомобилен път
- ~~~~~ технологична просека
- █..... граница на подотдела

- ▨▨▨▨ немаркирана площ
- »»»» проектирани тракторни вр. извозни пътища
- ▲▲▲▲ временен склад
- △ временен склад за сортименти
0.5 м до 2,00 м.
- ==== проектиран автомобилен път
- █ # място за зареждане с ГСМ и отпадъци

На схемата задължително се нанасят контурите на насаждението/имота, съществуващите и проектирани временни горски пътища, технологичните просеки, просеките за въжени линии, извозни пътища, временни складове както и връзката им със съществуващата автомобилна пътна мрежа.

II. Характеристика на насаждението

1. Вид на сечта *пробирка* / интензивност *15* %
 2. Площ на подотдела *2.8* ха Размер на сечището *2.3* ха
 3. Състав по план/програма *Мер. 9, Габр. 1, Б. дър. Клен, К. габр. Мъртви*, действителен *Мер. 9, Габр. 1, Б. дър. Клен, К. габр. Мъртви*
 5. Запас на 1 ха: с клонон *36.7* куб. м/ха, без клонон *253* куб. м/ха.
 6. Среден наклон на терена *8* градуса.
 7. Очакван добив от маркираната дървесина *56* лежаща маса, куб. м.

дърв. вид категория	Мер	Габр	Б. дър	Мъртви	Общо	дърв. вид категория	Мер	Габр	Б. дър	Мъртви	Общо	отпад
едра	-	-	-	-	-	дребна	-	1	-	-	1	Вър-шина
средна	-	-	-	-	-	дърва	24	11	12	8	55	

8. Наличие и характеристика на подраства преди сечта (състав, възраст, средна височина, % на покритие)
 9. Средно извозно разстояние *380*;
 10. Други характеристики на насаждението (токовица, сватбовица, надлесни дървета, сервитути, защитени територии, Натура 2000, защитени видове описани в доклада за гори с висока консервационна стойност, мъртва дървесина, вододайни зони, биологично разнообразие и др.)
попада в защитен зона местобитание ГВСА по Натура 2000 в село Манастир (Решки проход), местобитание ЗАМО

III. Технологични указания

1. Дървесината в насаждението да се добива при спазване на технологичната схема по т. I
 2. Сечта ще се извършва с (моторен трион, ръчно, машини; кастренето на отсечените стъбла се извършва: в сечище, на временен склад) *БМТ кастренето на отсечените стъбла да се осъществи в сечището*
 3. Извозът от сечището до временните складове ще се осъществява с *сб. специализирана горска техника с механична и шибовициска тяга*
 на (цели стъбла, дълги/къси секции, сортименти, чипс и др.; с влачене по терена, изцяло натоварени) *на добре окостренени къси стъблени секции чрез влачене по терена по възможност изцяло натоварени по съществуващите извозни пътища коридори до временни складове*
 4. Проектирани нови горски автомобилни пътища съгласно Наредба 5 за строителството в горските територии без промяна на предназначението им: дължина м. широчина м.
 5. Изграждане и ремонт на временни извозни горски пътища:
 5.1 Тракторни – допустимо разстояние между тях м (не по-малко от 40 м), дължина м, широчина 4 м.
 5.2 Коларски - разстояние между тях м (не по-малко от 40 м), дължина м, широчина м
 6. Просеки за въжени линии: бр.
 допустимо разстояние между просеките м., дължина м., широчина м.
 7. Направа на технологични просеки бр.
 допустимо разстояние между тях м., дължина м., широчина м.
 8. Изграждане на нови временни складове (бр., площ в ха)
 9. Мерки за опазване на оставащите на корен дървета, подраства, младиняка и почвата *кастрене в сечището, извоз на къси добре окострени секции по съществуващи пътища*
 10. Начини за почистване на сечището *Вершичката развърлена по цялата площ*
 11. Други указания: *Да се спазват мерките за противопожарна защита, охрана на тръве и изискванията на сертифицираност*
 Да се изнасят битовите отпадъци от сечището извън горските територии на определените за това места.
 12. Всички операции по подготвителните и основните работи да се извършват съгласно изискванията на Правилника за здравословни и безопасни условия на труд в горите и правилата за противопожарна безопасност в горите.

ЗАПОЗНАТ с технологичния план: /попълва се след издаването на позволителното за сеч/
 Лицето по чл. 108, ал. 2 от ЗГ, на което е издадено позволително за сеч №

/трите имена, подпис, дата - /

№ и дата на удостоверение за упражняване на лесовъдска практика:

Изготвил

21.59 3311

/име, фамилия

дата:

№ и дата на удостоверение за упражняване на лесовъдска практика: 10278 / 29.02.2014

Одобрил:

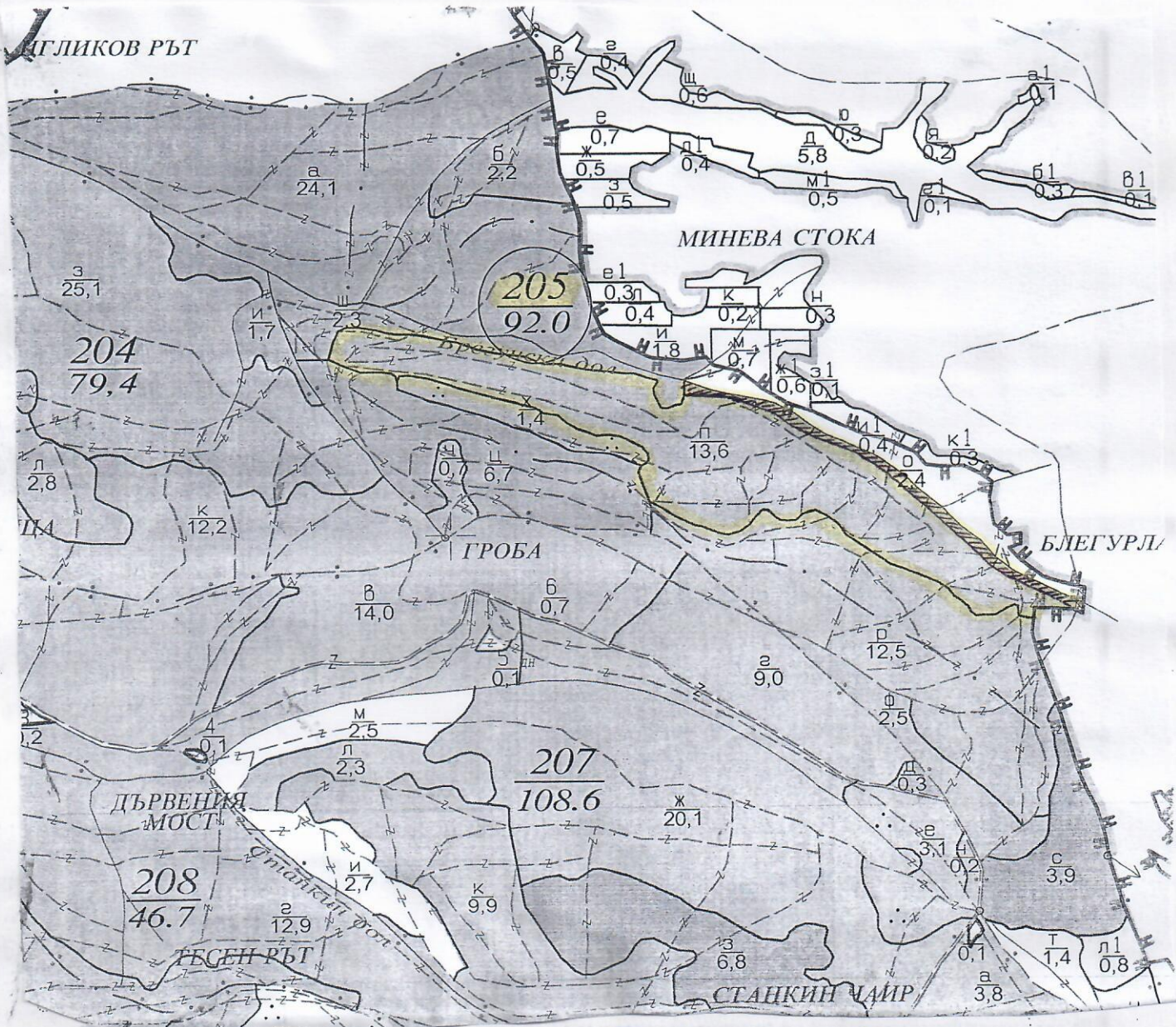
име, фамилия, / подпис:

дата:Г.,

№ и дата на удостоверение за упражняване на лесовъдска практика:

ТЕХНОЛОГИЧЕН ПЛАН №

За добив на дървесина от отдел..... 205подотдел..... 7
 На ТП ДГС/ДДС..... Слъзово/потъква се само за държавни гори/
 Община..... Слъзово; Землище..... С.Рици;
 имот с (кадастрален идентификатор/КВС) №..... /потъква се само за недържавни гори/
I. Схема за добива на дървесина от насаждението



Легенда:

- ++++ проектирани коларски вр. извозни пътища
- съществуващи извозни пътища
- ===== съществуващ автомобилен път
- ~~~~~ технологична просека
- граница на подотдел

- немаркирана част
- проектирани тракторни вр. извозни пътища
- временен склад
- трасе на въжена линия
- проектиран автомобилен път
- място за зареждане с ГСМ и отпадъци

На схемата задължително се нанасят контурите на насаждението/имота, съществуващите и проектирани временни просеки, технологичните просеки, просеките за въжени линии, извозни пътища, временни складове както и

II. Характеристика на насаждението

1. Вид на сечта прореждане / интензивност 20 %
 2. Площ на подотдела 13,6 ха Размер на сечището 13,0 ха
 3. Състав по план/програма М. Бук, Грч, Срд, Яв, Пок, Мст, Крш, Кик, Грч, Ак действителен М. Бук, Грч, Срд, Яв, Пок, Мст, Крш, Кик, Грч, Ак
 5. Запас на 1 ха: с клонове 11 куб. м/ха, без клонове 11 куб. м/ха
 6. Среден наклон на терена 19 градуса
 7. Очакван добив от маркираната дървесина лежаща маса, куб. м.

дърв. вид категория	Бук	Крш	Грч	Яв	Пок	Мст	Крш	Кик	Грч	Ак	дърв. вид категория	Бук	Крш	Грч	Яв	Пок	Мст	Крш	Кик	Грч	Ак	отпадък		
																							едра	средна
едра	—	—	19	—	15	—	—	—	37	—	дребна	2	—	19	—	5	—	—	—	—	—	—	26	вър-
средна	11	—	86	—	41	—	—	—	138	—	дърва	66	2	233	9	75	2	5	—	—	—	392	шина	
																						140		

8. Наличие и характеристика на подраства преди сечта (състав, възраст, средна височина, % на покритие)
 9. Средно извозно разстояние
 10. Други характеристики на насаждението (токовица, сватбовица, надлесни дървета, сервитути, защитени територии, Натура 2000, защитени видове описани в доклада за гори с висока консервационна стойност, мъртва дървесина, вододайни зони, биологично разнообразие и др.)
попада в защитена зона, ГВКС 1 по Натура 2000: В.В. 0000149 (Рилски Промък)
местоположение 9150

III. Технологични указания

1. Дървесината в насаждението да се добива при спазване на технологичната схема по т. I
 2. Сечта ще се извършва с (моторен трион, ръчно, машини; кастренето на отсечените стъбла се извършва: в сечище, на временен склад) ВМТ кастренето на отсечените стъбла да се осъществява във сечището
 3. Извозът от сечището до временните складове ще се осъществява с специализирани горски техника с механизма и извозни яри на (цели стъбла, дълги/къси секции, сортименти, чипс и др.; с влачене по терена, изцяло натоварени) на добре охранени къси стъблени секции чрез влачене по терена по възможност изцяло по натоварени по съдебно-булеви извозни пътища хоризонтално до в. складове
 4. Проектирани нови горски автомобилни пътища съгласно Наредба 5 за строителството в горските територии без промяна на предназначението им: дължина м. широчина м.
 5. Изграждане и ремонт на временни извозни горски пътища:
 5.1 Тракторни – допустимо разстояние между тях м (не по-малко от 40 м), дължина м, широчина 4 м.
 5.2 Коларски - разстояние между тях м (не по-малко от 40 м), дължина м, широчина м
 6. Просеки за въжени линии: бр.
 допустимо разстояние между просеките м., дължина м., широчина м.
 7. Направа на технологични просеки бр.
 допустимо разстояние между тях м., дължина м., широчина м.
 8. Изграждане на нови временни складове (бр., площ в ха)
 9. Мерки за опазване на оставащите на корен дървета, подраства, младиняка и почвата кастрене в сечището извоз на цели добре охранени секции по съдебно-булеви
 10. Начини за почистване на сечището вършилата разваряват по цялата площ
 11. Други указания: да се спазват мерките за противопожарна защита
охрана на труда и изискванията за сертификация
 Да се изнасят битовите отпадъци от сечището извън горските територии на определените за това места.
 12. Всички операции по подготвителните и основните работи да се извършват съгласно изискванията на Правилника за здравословни и безопасни условия на труд в горите и правилата за противопожарна безопасност в горите.

ЗАПОЗНАТ с технологичния план: /попълва се след издаването на позволителното за сеч/
 Лицето по чл. 108, ал. 2 от ЗГ, на което е издадено позволително за сеч №

/трите имена, подпис, дата - /

№ и дата на удостоверение за упражняване на лесовъдска практика:

Одобрил:

име, фамилия, / подпис:

дата:Г.,

№ и дата на удостоверение за упражняване на лесоуводска практика:

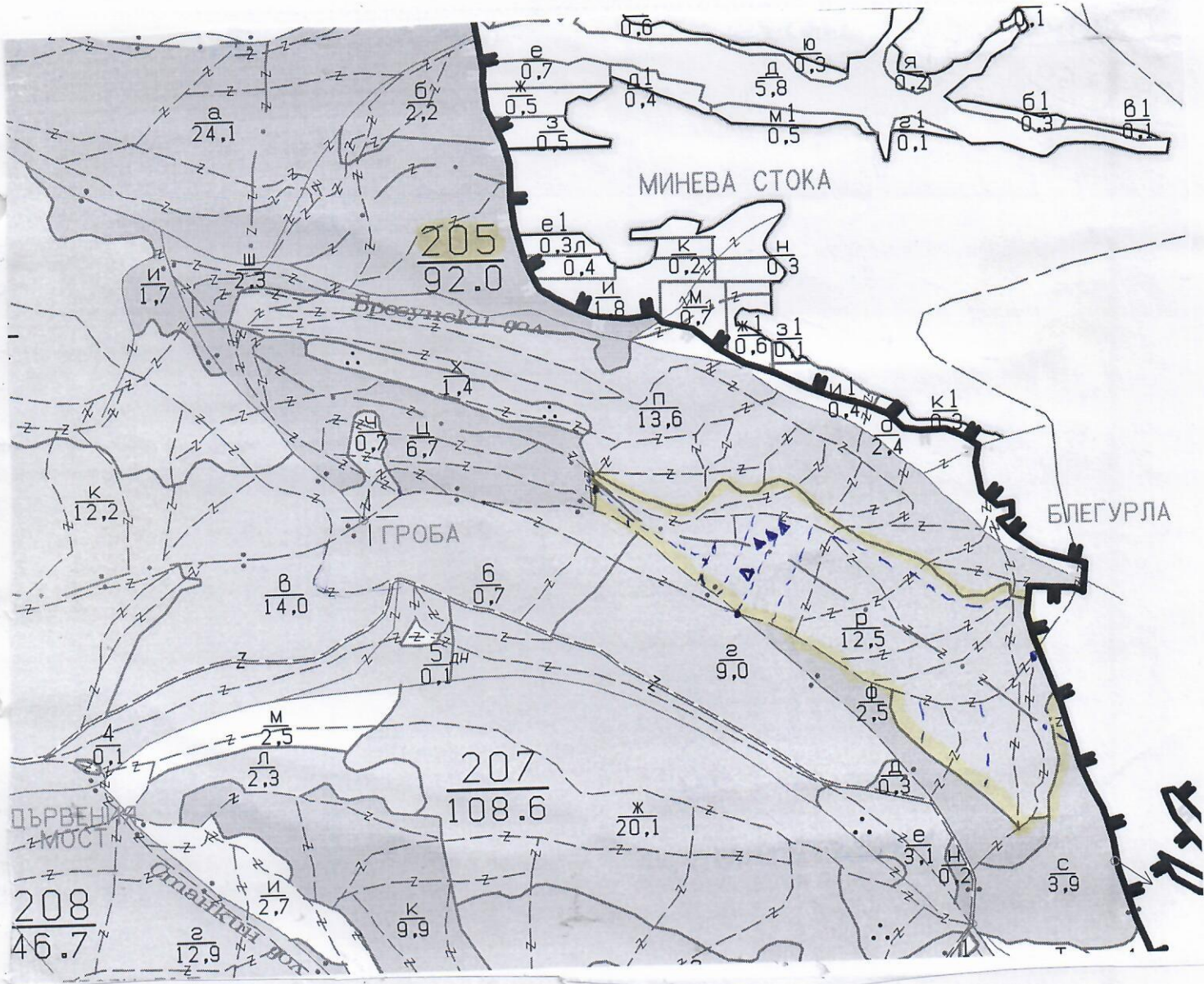
21.59 от
33 л

е на
04/11

ТОПОЛОГИЧЕН ПЛАН №

за дооив на дървесина от отдел.....²⁰⁵.....подотдел.....^P
 На ТП ДГС/ДДС.....^{Слядово}...../попълва се само за държавни гори/
 Община.....^{Слядово}.....; Землище.....^{С. Рив}.....;
 имот с (кадастрален идентификатор/КВС) №....., /попълва се само за недържавни гори/

I. Схема за добива на дървесина от насаждението



Легенда:

- | | |
|---|--|
| ±±±±± проектирани коларски вр. извозни пътища | »»»»» проектирани тракторни вр. извозни пътища |
| ----- съществуващи извозни пътища | ▲▲▲▲▲ временен склад |
| ===== съществуващ автомобилен път | xxxxxxx трасе на въжена линия |
| ~~~~~ технологична просека | ==+==+== проектиран автомобилен път |
| <i>ПРАВИЛИЩА НА ПОДОТДЕЛА</i> | # място за зареждане с ГСМ и отпалъци |

На схемата задължително се нанасят контурите на насаждението/имота, съществуващите и проектирани временни горски пътища, технологичните просеки, просеките за въжени линии, извозни пътища, временни складове както и връзката им със съществуващата автомобилна пътна мрежа.

II. Характеристика на насаждението

1. Вид на сечта *пробирка* / интензивност *15* %
 2. Площ на подотдела *12,5* ха Размер на сечището *12,0* ха
 3. Състав по план/програма *Мер 9 Вд. Гор. Клас. Срем*, действителен *Мер 9, Б.А., Пр., Физ. Клас.*
 5. Запас на 1 ха: с клони *2,8* куб.м/ха, без клони *204* куб. м/ха.
 6. Среден наклон на терена *7* градуса.
 7. Очакван добив от маркираната дървесина *363* лежача маса, куб.м.

дърв. вид категория	<i>дуб</i>	<i>квръ</i>	<i>кабър</i>	<i>одуо</i>	дърв. вид категория	<i>дуб</i>	<i>квръ</i>	<i>кабър</i>	<i>одуо</i>	<i>отсеч</i>
едра	-	<i>49</i>	-	<i>49</i>	дребна	-	<i>1</i>	-	-	-
средна	<i>1</i>	<i>64</i>	-	<i>65</i>	дърва	<i>4</i>	<i>240</i>	<i>4</i>	<i>248</i>	Вършина <i>67</i>

8. Наличие и характеристика на подраства преди сечта (състав, възраст, средна височина, % на покритие)
 9. Средно извозно разстояние
 10. Други характеристики на насаждението (токовица, сватбовица, надлесни дървета, сервитути, защитени територии, Натура 2000, защитени видове описани в доклада за гори с висока консервационна стойност, мъртва дървесина, вододайни зони, биологично разнообразие и др.)
полага се защитена зона местодитоме, ГВС 1 по Натура 2000 във ВВ! 000149 (Ришки Прход), местодитоме 91100

III. Технологични указания

1. Дървесината в насаждението да се добива при спазване на технологичната схема по т. I
 2. Сечта ще се извършва с (моторен трион, ръчно, машини; кастренето на отсечените стъбла се извършва: в сечище, на временен склад) *БМТ кастренето на отсечените стъбла да се осъществи във сечището*
 3. Извозът от сечището до временните складове ще се осъществява *с въспециална горска техника и механична и животинска сила* на (цели стъбла, дълги/къси секции, сортименти, чипс и др.; с влачене по терена, изцяло натоварени) *на добре окъстрени къси стъблени секции, през близки по терена по възможност изцяло натоварени по съществуващи извозни пътища кортори до временни*
 4. Проектирани нови горски автомобилни пътища съгласно Наредба 5 за строителството в горските територии без промяна на предназначението им: дължинам. широчинам.
 5. Изграждане и ремонт на временни извозни горски пътища:
 5.1 Тракторни – допустимо разстояние между тяхм (не по-малко от 40 м), дължинам, широчина 4 м.
 5.2 Коларски - разстояние между тяхм (не по-малко от 40 м), дължинам, широчина ... м
 6. Просеки за въжени линии: бр. допустимо разстояние между просеките м., дължина м., широчина м.
 7. Направа на технологични просекибр. допустимо разстояние между тяхм., дължинам., широчина м.
 8. Изграждане на нови временни складове (бр., площ в ха)
 9. Мерки за опазване на оставащите на корен дървета, подраства, младияка и почвата *кастрене в сечището извоз на къси добре окъстрени секции по съществуващи пътища*
 10. Начини за почистване на сечището *вършината разкъсана на малки парчета*
 11. Други указания: *да се спазват мерките за противопожарна защита въпреки на труд и изисквания на сертификация*
 Да се изнасят битовите отпадъци от сечището извън горските територии на определените за това места.
 12. Всички операции по подготвителните и основните работи да се извършват съгласно изискванията на Правилника за здравословни и безопасни условия на труд в горите и правилата за противопожарна безопасност в горите.

ЗАПОЗНАТ с технологичния план: /попълва се след издаването на позволителното за сеч/
 Лицето по чл. 108, ал. 2 от ЗГ, на което е издадено позволително за сеч №

/ трите имена, подпис, дата - /
 № и дата на удостоверението за упражняване на лесовъдска практика:

21.59 от 33 АД

Одобрил:

име, фамилия, / подпис:

дата:Г.,

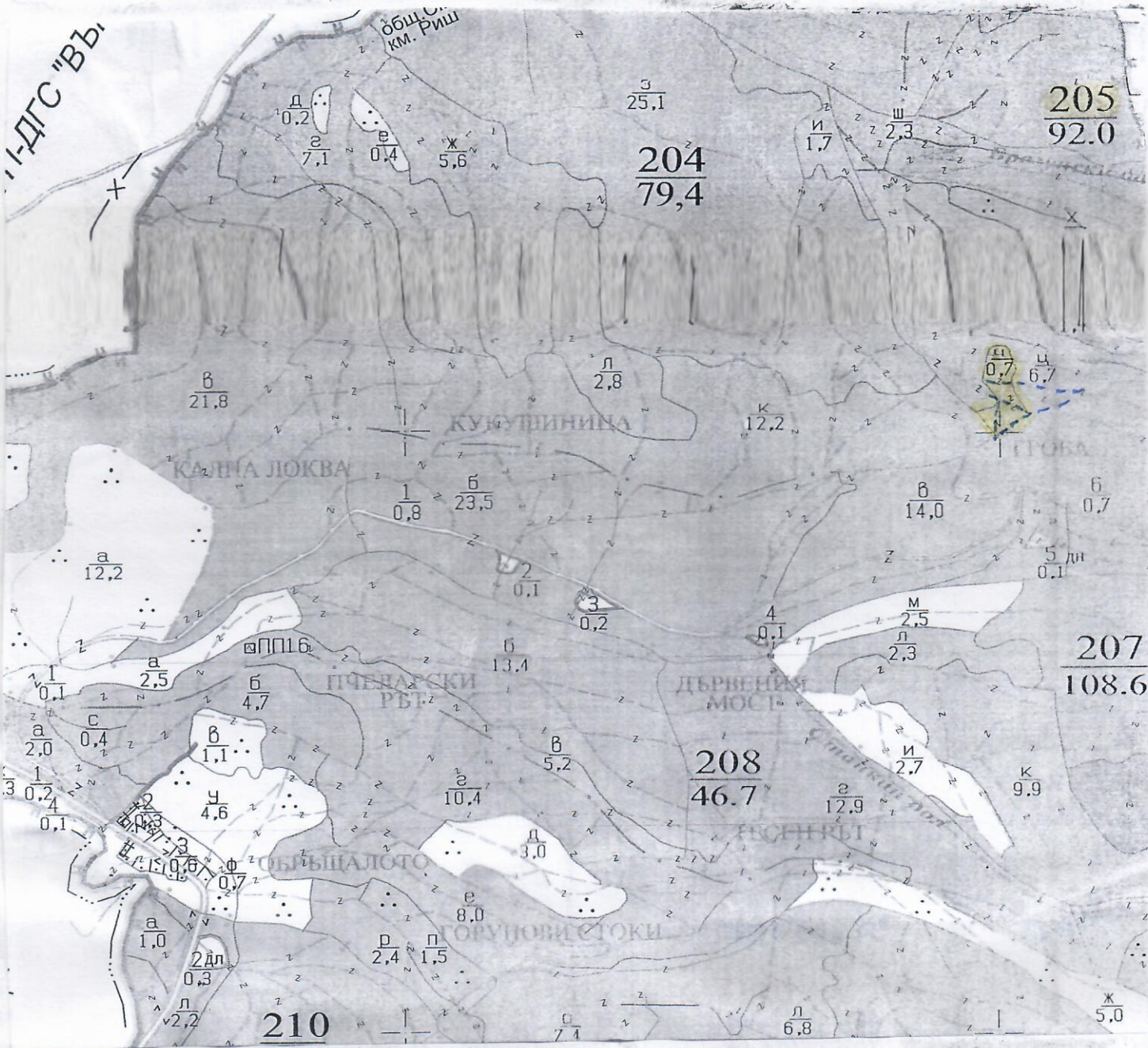
№ и дата на удостоверение за упражняване на лесовъдска практика:

имане на
2014г.

ТЕХНОЛОГИЧЕН ПЛАН №

За добив на дървесина от отдел..... 205подотдел..... 2
 На ТП ДГС/ДЛС..... Смядово/потътва се само за държавни гори/
 Община..... Смядово; Землище..... с. Рихи;
 имот с (кадастрален идентификатор/КВС) №....., /потътва се само за недържавни гори/

I. Схема за добива на дървесина от насаждението



Легенда:

- ++++ проектирани коларски вр. извозни пътища
- съществуващи извозни пътища
- ===== съществуващ автомобилен път
- ~~~~~ технологична просека
- ГРАНИЦА НА ПОДОТДЕЛ

- »»»»» проектирани тракторни вр. извозни пътища
- ▲▲▲ временен склад
- xxxxxx трасе на въжена линия
- ==+==+== проектиран автомобилен път
- # място за зареждане с ГСМ и отпадъци

II. Характеристика на насаждението

1. Вид на сечта *пробирка* / интензивност *20* %
 2. Площ на подотдела *0,7* ха Размер на сечището *0,7* ха
 3. Състав по план/програма *Мед. б. Габр. 2, М. б. 1, Б. 1, К. 1*, действителен *Мед. б. 2, М. б. 1, Б. 1, К. 1, Гр. 1*
 5. Запас на 1 ха: с клонон *25,7* куб. м/ха, без клонон *20,4* куб. м/ха.
 6. Среден наклон на терена *6* градуса.
 7. Очакван добив от маркираната дървесина *26* лежаща маса, куб. м.

дърв. вид категория	<i>Бук</i>	<i>Мед</i>	<i>Габр</i>		<i>Общо</i>	дърв. вид категория	<i>Бук</i>	<i>Мед</i>	<i>Габр</i>		<i>Общо</i>	<i>отпад</i>
едра	—	—	—		—	дребна	—	—	—		—	вър-
средна	—	—	—		—	дърва	<i>9</i>	<i>4</i>	<i>13</i>		<i>26</i>	шина <i>14</i>

8. Наличие и характеристика на подраства преди сечта (състав, възраст, средна височина, % на покритие)

9. Средно извозно разстояние

10. Други характеристики на насаждението (токовица, сватбовица, надлесни дървета, сервитути, защитени територии, Natura 2000, защитени видове описани в доклада за гори с висока консервационна стойност, мъртва дървесина, вододайни зони, биологично разнообразие и др.)

попада в защитената зона мъртвата дървесина ГВКЛ по кат. 2000



III. Технологични указания

1. Дървесината в насаждението да се добива при спазване на технологичната схема по т. I
 2. Сечта ще се извършва с (моторен трион, ръчно, машини; кастренето на отсечените стъбла се извършва: в сечище, на временен склад) *БМТ кастренето на отсечените стъбла да осъществява във сечището*
 3. Извозът от сечището до временните складове ще се осъществява *с специализирани горска техника с механична и животинска тяга* на (цели стъбла, дълги/къси секции, сортименти, чипс и др.; с влачене по терена, изцяло натоварени) *на добре окастрени къси стъблени секции, чрез влачене по терена по възможност изцяло катоварени по сечището/буващи извозни пътища кордо време склад*
 4. Проектирани нови горски автомобилни пътища съгласно Наредба 5 за строителството в горските територии без промяна на предназначението им: дължина м. широчина м.
 5. Изграждане и ремонт на временни извозни горски пътища:
 5.1 Тракторни – допустимо разстояние между тях м (не по-малко от 40 м), дължина м, широчина 4 м.
 5.2 Коларски - разстояние между тях м (не по-малко от 40 м), дължина м, широчина ... м
 6. Просеки за въжени линии: бр.
 допустимо разстояние между просеките м., дължина м., широчина м.
 7. Направа на технологични просеки бр.
 допустимо разстояние между тях м., дължина м., широчина м.
 8. Изграждане на нови временни складове (бр., площ в ха)
9. Мерки за опазване на оставащите на корен дървета, подраства, младияка и почвата *Окастрене в сечището извоз на къси добре окастрени секции по сечището*
 10. Начини за почистване на сечището *Вършищата равномерно развъртени по целия площ*
 11. Други указания: *да се спазват мерките за противоболничария защита, охрана на труда и изискванията на сертификати,*
 Да се изнасят битовите отпадъци от сечището извън горските територии на определените за това места.
 12. Всички операции по подготвителните и основните работи да се извършват съгласно изискванията на Правилника за здравословни и безопасни условия на труд в горите и правилата за противопожарна безопасност в горите.

ЗАПОЗНАТ с технологичния план: /попълва се след издаването на позволителното за сеч/
 Лицето по чл. 108, ал. 2 от ЗГ, на което е издадено позволително за сеч №