

Изготвил:

W. Zup...

/име, фамилия

дата:Г.,

№ и дата на удостоверение за упражняване на лесовъдска практика: *352/19.06.11.*

21.59 3311

Образец по чл. 53, ал. 5 от НСГ

Одобрил:

име, фамилия, /подпис:

дата:Г.,

№ и дата на удостоверение за упражняване на лесовъдска практика:

ТЕХНОЛОГИЧЕН ПЛАН №

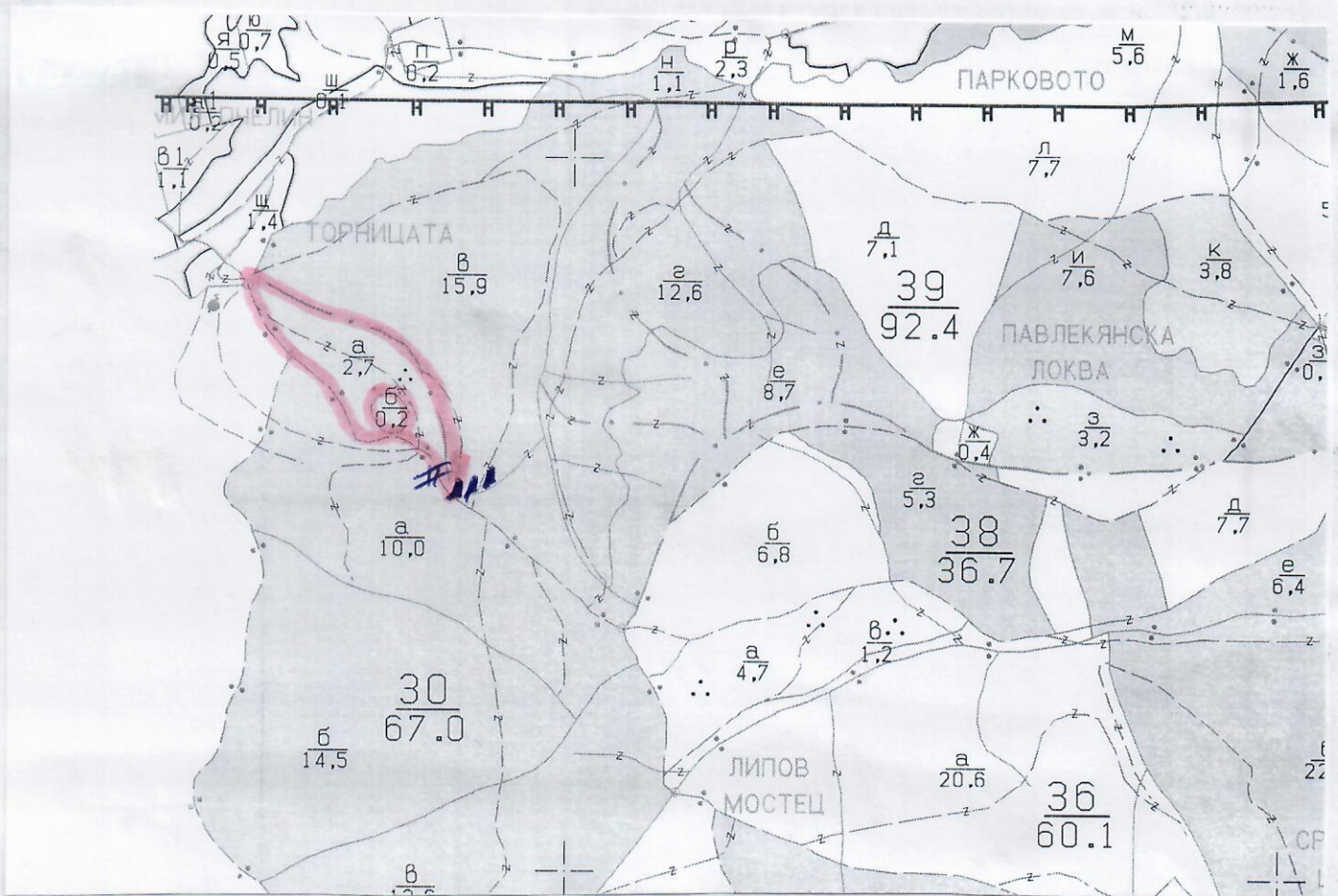
За добив на дървесина от отдел *39* подотдел *9*

На ТП ДГС/ДИС *Сия голя* /попълва се само за държавни гори/

Община *Сия голя*; Землище *Сия голя*

имот с (кадастрален идентификатор/КВС) № /попълва се само за недържавни гори/

I. Схема за добива на дървесина от насаждението



Легенда:

--- проектирани коларски вр. извозни пътища

----- съществуващи извозни пътища

===== съществуващ автомобилен път

AAAAAAAAA технологична просека

Т-5а лес насаждение

→→→→→ проектирани тракторни вр. извозни пътища

▲▲▲▲▲ временен склад

XXXXXX трасе на въжена линия

==+==+== проектиран автомобилен път

място за зареждане с ГСМ и за отпадъци

На схемата задължително се нанасят контурите на насаждението/имота, съществуващите и проектирани временни горски пътища, технологичните просеки, просеките за въжени линии, извозни пътища, временни складове както и въжката им със съществуващата автомобилна пътна мрежа

II. Характеристика на насаждението

1. Вид на сечта *Постепенна Котловина* / интензивност *41%*
 2. Площ на подотдела *2.7* ха Размер на сечището *2.2* ха
 3. Състав по план/програма *чр. 10* действителен *чр. 10*
 5. Запас на 1 ха: с клонон *14.4* куб.м/ха, без клонон *1.29* куб. м/ха.
 6. Среден наклон на терена *1.4* градуса.
 7. Очакван добив от маркираната дървесина *118* лежача маса, куб.м.

дърв. вид категория	<i>чр</i>	<i>бв.</i>	<i>лф</i>		дърв. вид категория	<i>ч</i>	<i>л</i>	<i>л</i>						
едра	<i>25</i>	-	-		дребна	-	<i>1</i>	-					ВЪР-	
средна	-	<i>5</i>	-		дърва	<i>25</i>	<i>6</i>	<i>6</i>					шина	<i>19</i>

8. Наличие и характеристика на подраства преди сечта (състав, възраст, средна височина, % на покритие) *чр. 10, бв., лф; ср. височина 3 м; ср. покритие*
 9. Средно извозно разстояние *100*;
 10. Други характеристики на насаждението (токовица, сватбовица, надлесни дървета, сервитути, защитени територии, Natura 2000, защитени видове описани в доклада за гори с висока консервационна стойност, мъртва дървесина, водоопазни зони, биологично разнообразие и др.)
Всичко в 393 (Екологична карта - Екологична карта) че се извозва 91 м

III. Технологични указания

1. Дървесината в насаждението да се добива при спазване на технологичната схема по т. I
 2. Сечта ще се извършва с (моторен трион, ръчно, машини; кастренето на отсечените стъбла се извършва: в сечище, на временен склад) *с. 10 м; като кастренето да се извършва в сечището*
 3. Извозът от сечището до временните складове ще се осъществява със *сметана и з.ч. рат горски сервизи, жилашкия път и не усъвно просеките*
 на (цели стъбла, дълги къси секции, сортименти, чипс и др.; с влачене по терена, изцяло натоварени) *сч. по извозните пътища*
 4. Проектирани нови горски автомобилни пътища съгласно Наредба 5 за строителството в горските територии без промяна на предназначението им: дължина м. широчина м.
 5. Изграждане и ремонт на временни извозни горски пътища:
 5.1 Тракторни – допустимо разстояние между тях м (не по-малко от 40 м), дължина м, широчина 4 м.
 5.2 Коларски - разстояние между тях м (не по-малко от 40 м), дължина м, широчина м
 6. Просеки за въжени линии: бр.
 допустимо разстояние между просеките м., дължина м., широчина м.
 7. Направа на технологични просеки бр.
 допустимо разстояние между тях м., дължина м., широчина м.
 8. Изграждане на нови временни складове (бр., площ в ха)
 9. Мерки за опазване на оставащите на корен дървета, подраства, младияка и почвата *да се се извади като архивна дървета и се спазва т.ч. 3*
 10. Начини за почистване на сечището *всички клонон, бв., лф, чр. 10, чр. 10, чр. 10*
 11. Други указания: *всичко в 393 (Екологична карта - Екологична карта) че се извозва 91 м*
 да се изнасят битовите отпадъци от сечището извън горските територии на определените за това места.
 12. Всички операции по подготвителните и основните работи да се извършват съгласно изискванията на Правилника за здравословни и безопасни условия на труд в горите и правилата за противопожарна безопасност в горите.

ЗАПОЗНАТ с технологичния план: /попълва се след издаването на позволителното за сеч/
 Лицето по чл. 108, ал. 2 от ЗГ, на което е издадено позволително за сеч №

/трите имена, подпис, дата -/

№ и дата на удостоверение за упражняване на лесовъдска практика:

Изготвил: **21.59 3311**
*К.р.*.....
 /име, фамилия./
 дата:.....Г.,
 № и дата на удостоверение за упражняване на
 лесовъдска практика: *21.52/29.06.11г.*

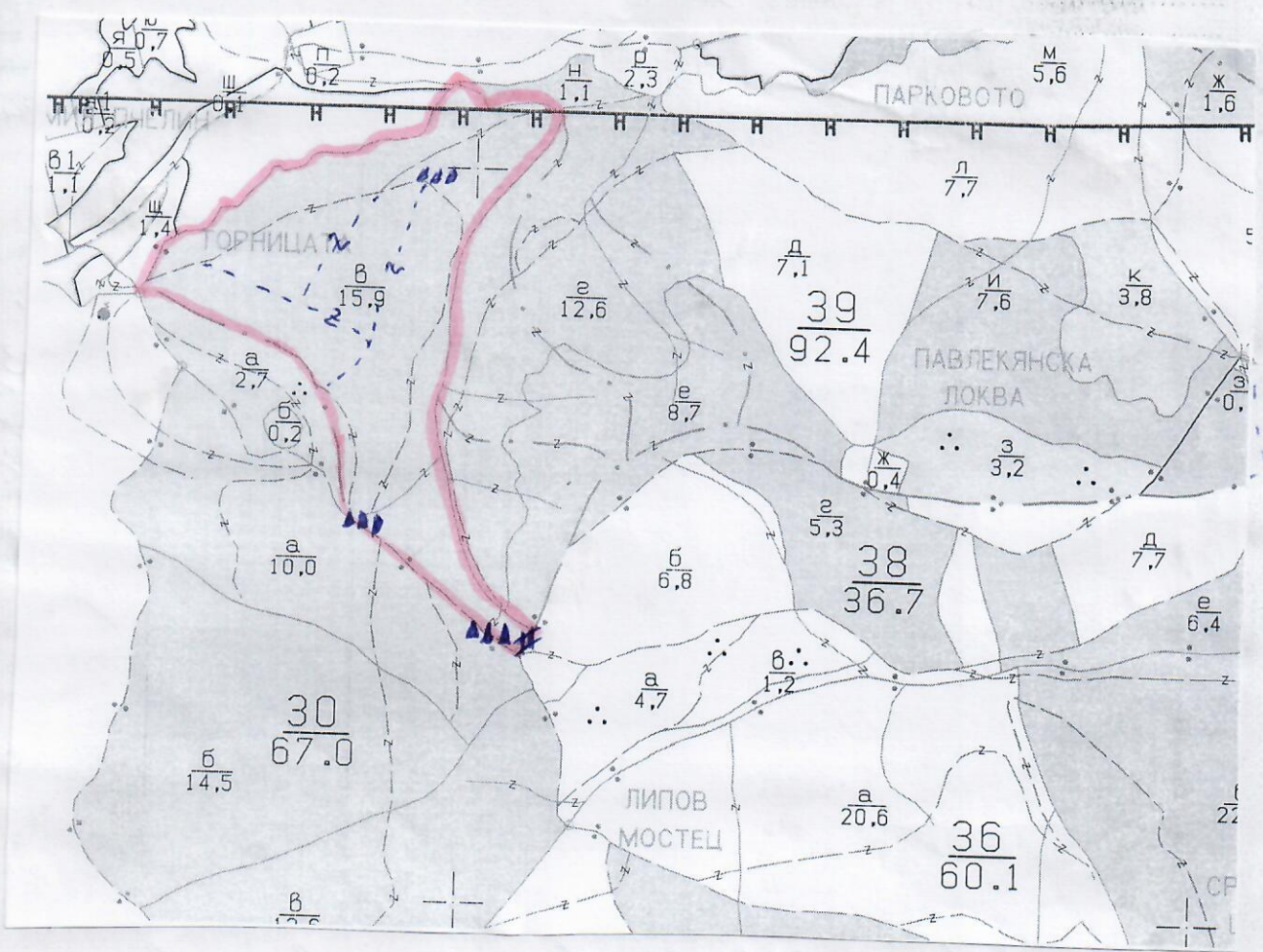
Образец по чл. 53, ал. 5 от ИСГ
 Одобрил:.....

 име, фамилия./ подпис:
 дата:.....Г.,
 № и дата на удостоверение за упражняване на
 лесовъдска практика:

ТЕХНОЛОГИЧЕН ПЛАН №

За добив на дървесина от отдел.....*39*.....подотдел.....*6*
 На ТП ДГС/ДДС.....*Сыздово*...../попълва се само за държавни гори/
 Община.....*Сыздово*.....; Землище.....*Сыздово*.....
 имот с (кадастрален идентификатор/КВС) №....., /попълва се само за недържавни гори/

I. Схема за добива на дървесина от насаждението



Легенда:

- | | | | |
|---------|---|----------|--|
| ± ± ± ± | проектирани коларски вр. извозни пътища | » » » » | проектирани тракторни вр. извозни пътища |
| ----- | съществуващи извозни пътища | ▲ ▲ ▲ | временен склад |
| ===== | съществуващ автомобилен път | XXXXXX | трасе на въжена линия |
| AAAAAAA | технологична просека | ==+==+== | проектиран автомобилен път |
| | <i>Г-це на скелето</i> | # | място за зареждане с ГСМ и за отпадъци |

На схемата задължително се нанасят контурите на насаждението/имота, съществуващите и проектирани временни горски пътища, технологичните просеки, просеките за въжени линии, извозни пътища, временни складове както и възврата им със съществуващата автомобилна пътна мрежа

II. Характеристика на насаждението

1. Вид на сечта *Посекенно - котловина* / интензивност *25%*
 2. Площ на подотдела *15.9* ха Размер на сечището *15.9* ха
 3. Състав по план/програма *ур.б. бл.3. габ.1*, действителен *ур.б. бл.3. габ.1*
 5. Запас на 1 ха: с клони *212* куб.м/ха, без клони *212* куб. м/ха.
 6. Среден наклон на терена *11°* градуса.
 7. Очакван добив от маркираната дървесина *849* лежача маса, куб.м.

дърв. вид категория	дърв. вид категория					дърв. вид категория					Вършина
	БК	УСР	Габ.	Клас	УЗС	И	II	III	IV	V	
едра	8	89	4	-	-	-	-	-	-	-	82
средна	2	3	7	1	-	50	441	149	37	50	шина

8. Наличие и характеристика на подраства преди сечта (състав, възраст, средна височина, % на покритие) *ур.б., ур.б. бл.3. габ.1, ур.б. бл.3. габ.1, ур.б. бл.3. габ.1, ур.б. бл.3. габ.1*

9. Средно извозно разстояние *200 м.*;

10. Други характеристики на насаждението (токовица, сватбовица, надлесни дървета, сервитути, защитени територии, Натура 2000, защитени видове описани в доклада за гори с висока консервационна стойност, мъртва дървесина, вододайни зони, биологично разнообразие и др.)

Натура 2000, В.В. 000388, Екокоридор "Кангич-Белис", несамобитие 9/110

III. Технологични указания

- Дървесината в насаждението да се добива при спазване на технологичната схема по т. I
- Сечта ще се извършва с (моторен трион, ръчно, машини; кастренето на отсечените стъбла се извършва: в сечище, на временен склад) *Б.М.Т., с механизирани гори, територия, ръчно, като кастренето ще се извърши в сечището*
- Извозът от сечището до временните складове ще се осъществява със *с механизирани гори, техника, животинска, т.г. или рено през вървачка* на (цели стъбла, дълги къси секции, сортименти, чипс и др.; с влачене по терена, изцяло натоварени) *на класи, добива ека. брени секции, през влачене или изцяло натоварени*
- Проектирани нови горски автомобилни пътища съгласно Наредба 5 за строителството в горските територии без промяна на предназначението им: дължина м. широчина м.
- Изграждане и ремонт на временни извозни горски пътища:

5.1 Тракторни - допустимо разстояние между тях м (не по-малко от 40 м), дължина м, широчина 4 м.

5.2 Коларски - разстояние между тях м (не по-малко от 40 м), дължина м, широчина м

6. Просеки за въжени линии: /..... бр.
 допустимо разстояние между просеките м, дължина м, широчина м.

7. Направа на технологични просеки бр.
 допустимо разстояние между тях м, дължина м, широчина м.

8. Изграждане на нови временни складове (бр., площ в ха)

9. Мерки за опазване на оставащите на корен дървета, подраства, младиняка и почвата *да се излезе по вървачките извозни пътища в сухи връщи*

10. Начини за почистване на сечището *Вървачка на малки клони, вървачка, пакети*

11. Други указания: *Да се спазват изискванията по сертификата за захранването*

Да се изнасят битовите отпадъци от сечището извън горските територии на определените за това места.

12. Всички операции по подготвителните и основните работи да се извършват съгласно изискванията на Правилника за здравословни и безопасни условия на труд в горите и правилата за противопожарна безопасност в горите.

ЗАПОЗНАТ с технологичния план: /попълва се след издаването на позволителното за сеч/

Лицето по чл. 108, ал. 2 от ЗГ, на което е издадено позволително за сеч №

/ трите имена, подпис, дата - /

№ и дата на удостоверението за упражняване на лесовъдска практика:

II. Характеристика на насаждението

1. Вид на сечта Постепенно - котловинна / интензивност 10 %
 Втори вид сеч / интензивност %
 2. Площ на подотдела 8.7 ха Размер на сечището 8.7 ха
 3. Състав по план/програма ч. 8, 9, 10, 11, 12, 13, 14, 15, 16, 17, 18, 19, 20, 21, 22, 23, 24, 25, 26, 27, 28, 29, 30, 31, 32, 33, 34, 35, 36, 37, 38, 39, 40, 41, 42, 43, 44, 45, 46, 47, 48, 49, 50, 51, 52, 53, 54, 55, 56, 57, 58, 59, 60, 61, 62, 63, 64, 65, 66, 67, 68, 69, 70, 71, 72, 73, 74, 75, 76, 77, 78, 79, 80, 81, 82, 83, 84, 85, 86, 87, 88, 89, 90, 91, 92, 93, 94, 95, 96, 97, 98, 99, 100, действителен ч. 8, 9, 10, 11, 12, 13, 14, 15, 16, 17, 18, 19, 20, 21, 22, 23, 24, 25, 26, 27, 28, 29, 30, 31, 32, 33, 34, 35, 36, 37, 38, 39, 40, 41, 42, 43, 44, 45, 46, 47, 48, 49, 50, 51, 52, 53, 54, 55, 56, 57, 58, 59, 60, 61, 62, 63, 64, 65, 66, 67, 68, 69, 70, 71, 72, 73, 74, 75, 76, 77, 78, 79, 80, 81, 82, 83, 84, 85, 86, 87, 88, 89, 90, 91, 92, 93, 94, 95, 96, 97, 98, 99, 100
 5. Запас на 1 ха: с клонови 119 куб.м/ха, без клонови 229 куб. м/ха.
 6. Среден наклон на терена 7 градуса.
 7. Очакван добив от маркираната дървесина 357 лежача маса, куб.м.

дърв. вид категория	84	Габ	мх	дърв. вид категория	-	-	-	Вършина
едра	78	-	-	дребна	-	1	-	29
средна	12	1	-	дърва	220	10	25	

8. Наличие и характеристика на подраства преди сечта (състав, възраст, средна височина, % на покритие) ч. 8, 9, 10, 11, 12, 13, 14, 15, 16, 17, 18, 19, 20, 21, 22, 23, 24, 25, 26, 27, 28, 29, 30, 31, 32, 33, 34, 35, 36, 37, 38, 39, 40, 41, 42, 43, 44, 45, 46, 47, 48, 49, 50, 51, 52, 53, 54, 55, 56, 57, 58, 59, 60, 61, 62, 63, 64, 65, 66, 67, 68, 69, 70, 71, 72, 73, 74, 75, 76, 77, 78, 79, 80, 81, 82, 83, 84, 85, 86, 87, 88, 89, 90, 91, 92, 93, 94, 95, 96, 97, 98, 99, 100
 9. Средно извозно разстояние 1.30 м.
 10. Други характеристики на насаждението (токовища, сватбовища, надлесни дървета, сервитути, защитени територии, Натура 2000, защитени видове описани в доклада за гори с висока консервационна стойност, мъртва дървесина, вододайни зони, биологично разнообразие и др.)
Датум: 2008 г. Етажеридарска карта - Етажеридарска карта, м. 1:5000

III. Технологични указания

1. Дървесината в насаждението да се добива при спазване на технологичната схема по т. I
 2. Сечта ще се извършва с (моторен трион, ръчно, машини; кастренето на отсечените стъбла се извършва: в сечище, на временен склад) Б.М. с механизми за работа. Горска територия, като кастренето да се извършва в сечището
 3. Извозът от сечището до временните складове ще се осъществява с механизми за работа горска територия. Фиксирани са и релси за извозване на (цели стъбла, дълги/къси секции, сортименти, чипс и др., с влачене по терена, изпъло натоварени) на маси и дървета. Сортирането се извършва по сортименти и по дължина. Само по извозите на маси.
 4. Проектирани нови горски автомобилни пътища съгласно Наредба 5 за строителството в горските територии без промяна на предназначението им: дължина м. широчина м.
 5. Изграждане и ремонт на временни извозни горски пътища:
 5.1 Тракторни – допустимо разстояние между тях м (не по-малко от 40 м), дължина м, широчина 4 м.
 5.2 Коларски - разстояние между тях м (не по-малко от 40 м), дължина м, широчина м
 6. Просеки за въжени линии: бр.
 допустимо разстояние между просеките м., дължина м., широчина м.
 7. Направа на технологични просеки бр.
 допустимо разстояние между тях м., дължина м., широчина м.
 8. Изграждане на нови временни складове (бр., площ в ха)
 9. Мерки за опазване на оставащите на корен дървета, подраства, младияка и почвата да се извършва само в края на работата и само по извозите на маси
 10. Начини за почистване на сечището Вършищата да се почистват само по извозите на маси
 11. Други указания: да се спазва и изискванията за безопасност и противопожарна безопасност
 Да се изнасят битовите отпадъци от сечището извън горските територии на определените за това места.
 12. Всички операции по подготвителните и основните работи да се извършват съгласно изискванията на Правилника за здравословни и безопасни условия на труд в горите и правилата за противопожарна безопасност в горите.

ЗАПОЗНАТ с технологичния план: /попълва се след издаването на разрешителното за сеч/
 Лицето по чл. 108, ал. 2 от ЗГ, на което е издадено разрешително за сеч №

/трите имена, подпис, дата -/

№ и дата на удостоверението за упражняване на лесовъдска практика:

Изготвил:

21.59 3311

..инж.: ..

/име, фамилия:

дата: 03.03.2022

№ и дата на удостоверението за упражняване на

лесовъдска практика: 2022

Одобрил:

име, фамилия./ подпис:

дата:Г.,

№ и дата на удостоверението за упражняване на

лесовъдска практика:

ТЕХНОЛОГИЧЕН ПЛАН №

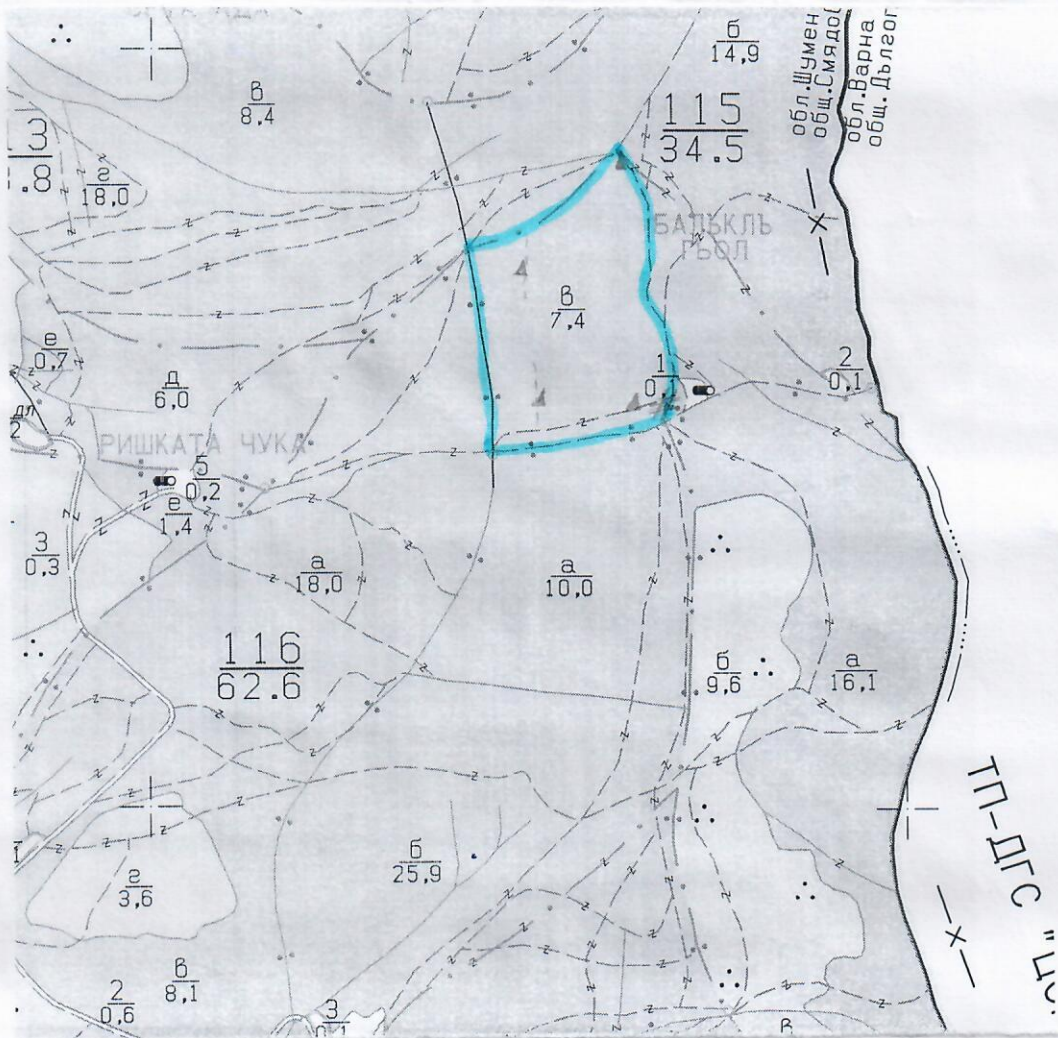
За добив на дървесина от отдел..... 115подотдел..... В.....

На ТП ДГС/ДПС..... Смядово...../потъква се само за държавни гори/

Община..... Смядово.....; Землище..... С. ВЕЛИЧОВО.....;

имот с (кадастрален идентификатор/КВС) №....., /потъква се само за недържавни гори/

I. Схема за добива на дървесина от насаждението



Легенда:

- ± ± ± ± проектирани коларски вр. извозни пътища
- — — — съществуващи извозни пътища
- ==== съществуващ автомобилен път
- ~~~~~ технологична просека
- █ граница на подотдел
- » » » » проектирани тракторни вр. извозни пътища
- ▲ ▲ ▲ временен склад
- xxxxxx трасе на въжена линия
- +=+=+ проектиран автомобилен път
- # място за ГСМ и събиране на отпадъци

На схемата задължително се нанасят контурите на насаждението/имота, съществуващите и проектирани временни горски пътища, технологичните просеки, просеките за въжени линии, извозни пътища, временни складове както и

Изготвил:

Одобрил:

/име, фамилия,/ подпис:

име, фамилия,/ подпис:

дата:Г.,

дата:Г.,

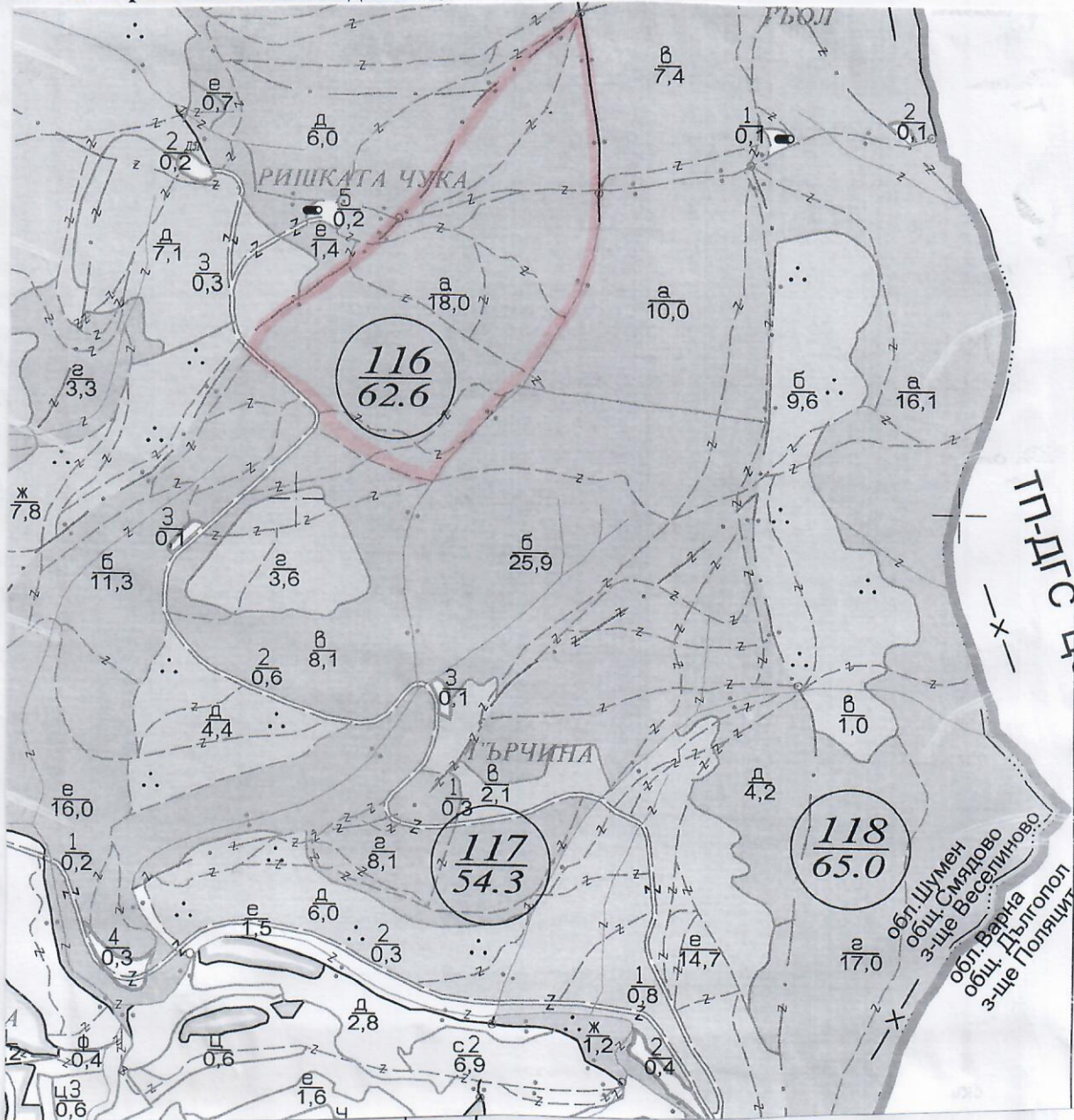
№ и дата на удостоверение за упражняване на лесовъдска практика:

№ и дата на удостоверение за упражняване на лесовъдска практика:

ТЕХНОЛОГИЧЕН ПЛАН № 1

За добив на дървесина от отдел 116 подотдел а
 На ТП ДГС/ДДС Смядово /потъква се само за държавни гори/
 Община Смядово; Землище Веселиново;
 имот с (кадастрален идентификатор/КВС) № /потъква се само за недържавни гори/

I. Схема за добив на дървесина от насаждението



Легенда:

- ± ± ± ± проектирани коларски вр. извозни пътища
- съществуващи извозни пътища
- ===== съществуващ автомобилен път
- ~~~~~ технологична просека
- Г.РА.НИЦА НА ПОДОТДЕЛА
- »»»» проектирани тракторни вр. извозни пътища
- ▲▲▲▲ временен склад
- ▲▲▲▲▲▲▲▲▲▲ ВРЕМЕНЕН СКАДЪ ЗА ИЗЛАЖИРАНЕ НА АГОРТИМЕНТИ С ДЪЛЖИНА ОТ 1.00 М. ДО 2.00 М.
- ====+==== проектиран автомобилен път
- # място за зареждане с ГСМ и отпадъци

На схемата задължително се нанасят контурите на насаждението/имота, съществуващите и проектирани временни горски пътища, технологичните просеки, просеките за въжени линии, извозни пътища, временни складове както и връзката им със съществуващата автомобилна пътна мрежа.

II. Характеристика на насаждението

1. Вид на сечта постепенно-котловинна, усещане на червеса / интензивност 85 %
 Втори вид сеч / интензивност %
 2. Площ на подотдела 180 ха Размер на сечището 18,0 ха
 3. Състав по план/програма з.б. 5, б.л. 4, ур. 1....., действителен з.б. 6, б.л. 3, ур. 1
 5. Запас на 1 ха: с клони 11,6 куб.м/ха, без клони 9,7 куб. м/ха.
 6. Среден наклон на терена 9 градуса.
 7. Очакван добив от маркираната дървесина 50,3 лежача маса, куб.м.

дърв. вид категория	ЗБ	УР			дърв. вид категория	ЗБ	УР					вършина
едра	139	50			дребна	-	-					57
средна	-	-			дърва	234	80					

8. Наличие и характеристика на подраства преди сечта (състав, възраст, средна височина, % на покритие) з.б., б.л., ур., покритие 60%, H=1-1,5м
 9. Средно извозно разстояние 400 м.
 10. Други характеристики на насаждението (токовица, сватбовица, надлесни дървета, сервитути, защитени територии, Natura 2000, защитени видове описани в доклада за гори с висока консервационна стойност, мъртва дървесина, вододайни зони, биологично разнообразие и др.)

III. Технологични указания

1. Дървесината в насаждението да се добива при спазване на технологичната схема по т. I
 2. Сечта ще се извършва с (моторен трион, ръчно, машини; кастренето на отсечените стъбла се извършва: в сечище, на временен склад) БМТ и специализирани многофункционална червеса техника, кастрене в сечището, извоза по съществуващи пътища
 3. Извозът от сечището до временните складове ще се осъществява с з.б. с червеса и моторна техника за извоз с механична и пневматична тяга на (цели стъбла, дълги/къси секции, сортименти, чипс и др.; с влачене по терена, изцяло натоварени) в з.б. с червеса секции през вятане, по съществуващите пътища
 4. Проектирани нови горски автомобилни пътища съгласно Наредба 5 за строителството в горските територии без промяна на предназначението им: дължинам. широчинам.
 5. Изграждане и ремонт на временни извозни горски пътища:
 5.1 Тракторни – допустимо разстояние между тяхм (не по-малко от 40 м), дължинам, широчина 4 м.
 5.2 Коларски - разстояние между тяхм (не по-малко от 40 м), дължинам, широчина м
 6. Просеки за въжени линии: бр.
 допустимо разстояние между просеките м., дължина м., широчина м.
 7. Направа на технологични просекибр.
 допустимо разстояние между тяхм., дължинам., широчина м.
 8. Изграждане на нови временни складове (бр., площ в ха) н.ш. съществуващи
 9. Мерки за опазване на оставащите на корен дървета, подраства, младиняка и почвата не счакрени стъблени сечен по извозните пътища
 10. Начини за почистване на сечището временната равномерно разхвърляна
 11. Други указания: да се счакрат изсушаването на сечището
 Да се изнасят битовите отпадъци от сечището извън горските територии на определените за това места.
 12. Всички операции по подготвителните и основните работи да се извършват съгласно изискванията на Правилника за здравословни и безопасни условия на труд в горите и правилата за противопожарна безопасност в горите.

ЗАПОЗНАТ с технологичния план: /попълва се след издаването на разрешителното за сеч/
 Лицето по чл. 108, ал. 2 от ЗГ, на което е издадено разрешително за сеч №

/ трите имена, подпис, дата - /

№ и дата на удостоверение за упражняване на лесовъдска практика:

Изготвил:

Одобрил:

/име, фамилия,/ подпис:

име, фамилия,/ подпис:

дата:Г.,

дата:Г.,

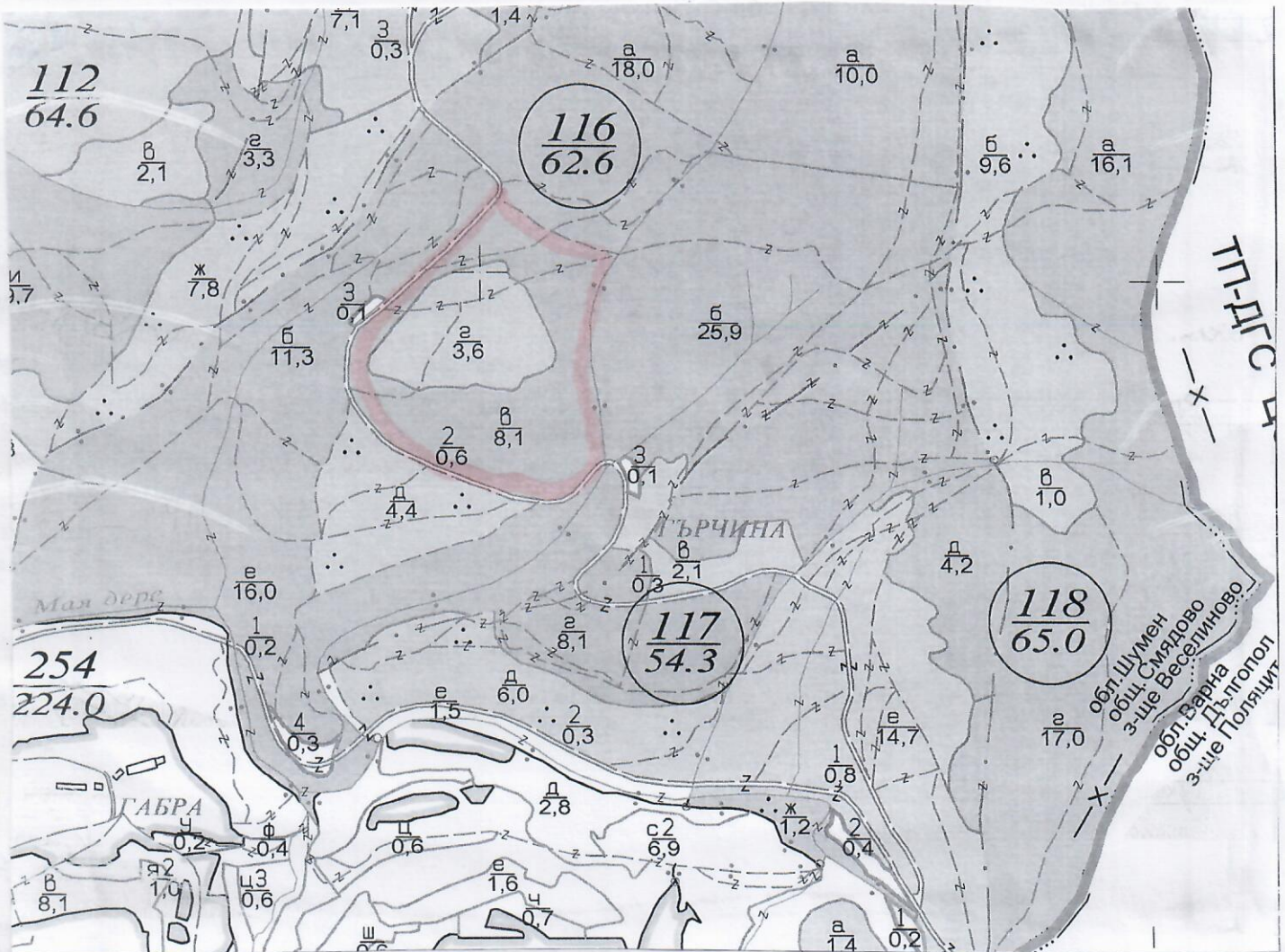
№ и дата на удостоверение за упражняване на лесовъдска практика:

№ и дата на удостоверение за упражняване на лесовъдска практика:

ТЕХНОЛОГИЧЕН ПЛАН № ...!

За добив на дървесина от отдел..... 116подотдел..... В
 На ТП ДГС/ДЛС..... Смядово/попълва се само за държавни гори/
 Община..... Смядово ; Землище..... Веселиново ;
 имот с (кадастрален идентификатор/КВС) №....., /попълва се само за недържавни гори/

I. Схема за добива на дървесина от насаждението



Легенда:

- ± ± ± ± проектирани коларски вр. извозни пътища
- — — — съществуващи извозни пътища
- ==== съществуващ автомобилен път
- ~~~~~ технологична просека
- ГРАНИЦА НА ПОДОТДЕЛА
- ▭ проектирани тракторни вр. извозни пътища
- ▲ ▲ ▲ временен склад
- ▭ ВРЕМЕНЕН СКАД ЗА ИЛДРАИРАНЕ НА ЯКОРТИМЕНТИ С ДЪЛЖИНА ОТ 1,00 М. ДО 2,00 М.
- ==+==+== проектиран автомобилен път
- # място за зареждане с ГСМ и отпадъци

На схемата задължително се нанасят контурите на насаждението/имота, съществуващите и проектирани временни горски пътища, технологичните просеки, просеките за въжени линии, извозни пътища, временни складове както и връзката им със съществуващата автомобилна пътна мрежа.

II. Характеристика на насаждението

1. Вид на сечта поотделно - котловинна, усещане на подлес / интензивност 20%
 Втори вид сеч / интензивност %
 2. Площ на подотдела 8.1 ха Размер на сечището 8.1 ха
 3. Състав по план/програма Б.П. 5, У.Р. 4, Ж.Б. 1, действителен Б.П. 5, У.Р. 5
 5. Запас на 1 ха: с клонови 133 куб.м/ха, без клонови 109 куб. м/ха.
 6. Среден наклон на терена 12 градуса.
 7. Очакван добив от маркираната дървесина 236 лежача маса, куб.м.

дърв. вид категория	БП	УР			дърв. вид категория	БП	УР	ЖБ				
едра	25	25			дребна	-	-	-				Вършина
средна	-	-			дърва	102	83	1				34

8. Наличие и характеристика на подраства преди сечта (състав, възраст, средна височина, % на покритие) Б.П. 5, У.Р. 4, Ж.Б. 1, покритие 60%, в 0.5-1.5 м
 9. Средно извозно разстояние 400 м;
 10. Други характеристики на насаждението (токовища, сватбовища, надлесни дървета, сервитути, защитени територии, Натура 2000, защитени видове описани в доклада за гори с висока консервационна стойност, мъртва дървесина, вододайни зони, биологично разнообразие и др.)

III. Технологични указания

1. Дървесината в насаждението да се добива при спазване на технологичната схема по т. I
 2. Сечта ще се извършва с (моторен трион, ръчно, машини; кастренето на отсечените стъбла се извършва: в сечище, на временен склад) Б.МТ и електризирана многофункционална горска техника, кастренето се извършва в сечището.
 3. Извозът от сечището до временните складове ще се осъществява с БС електризирана горска техника за извоз, по съществувалите музони пътници на (цели стъбла, дълги/къси секции, сортименти, чипс и др.; с влачене по терена, изцяло натоварени) и Б.Т.Р. охострици, стъблени секции, влачени по терена по музоните пътници
 4. Проектирани нови горски автомобилни пътища съгласно Наредба 5 за строителството в горските територии без промяна на предназначението им: дължина м. ширина м.
 5. Изграждане и ремонт на временни извозни горски пътища:
 5.1 Тракторни – допустимо разстояние между тях м (не по-малко от 40 м), дължина м, ширина 4 м.
 5.2 Коларски - разстояние между тях м (не по-малко от 40 м), дължина м, ширина м
 6. Просеки за въжени линии: бр.
 допустимо разстояние между просеките м., дължина м., ширина м.
 7. Направа на технологични просеки бр.
 допустимо разстояние между тях м., дължина м., ширина м.
 8. Изграждане на нови временни складове (бр., площ в ха) има съществували
 9. Мерки за опазване на оставащите на корен дървета, подраства, младиняка и почвата охострици, стъблени секции по съществувалите музони пътници
 10. Начини за почистване на сечището вължиката, равномерно разхвърлена по участъка и под
 11. Други указания: да се съхранят музоните по сертифицицията
 Да се изнасят битовите отпадъци от сечището извън горските територии на определените за това места.
 12. Всички операции по подготвителните и основните работи да се извършват съгласно изискванията на Правилника за здравословни и безопасни условия на труд в горите и правилата за противопожарна безопасност в горите.

ЗАПОЗНАТ с технологичния план: /попълва се след издаването на разрешителното за сеч/
 Лицето по чл. 108, ал. 2 от ЗГ, на което е издадено разрешително за сеч №

/ трите имена, подпис, дата - /

№ и дата на удостоверение за упражняване на лесовъдска практика:

Изготвил

20.59 331D

Одобрил:

/име, фамилия:

дата: 12.02.2011 г.,

№ и дата на удостоверението за упражняване на лесовъдска практика: 3563/29.06.2011 г.

име, фамилия./ подпис:

дата:.....Г.,

№ и дата на удостоверението за упражняване на лесовъдска практика:

ТЕХНОЛОГИЧЕН ПЛАН №

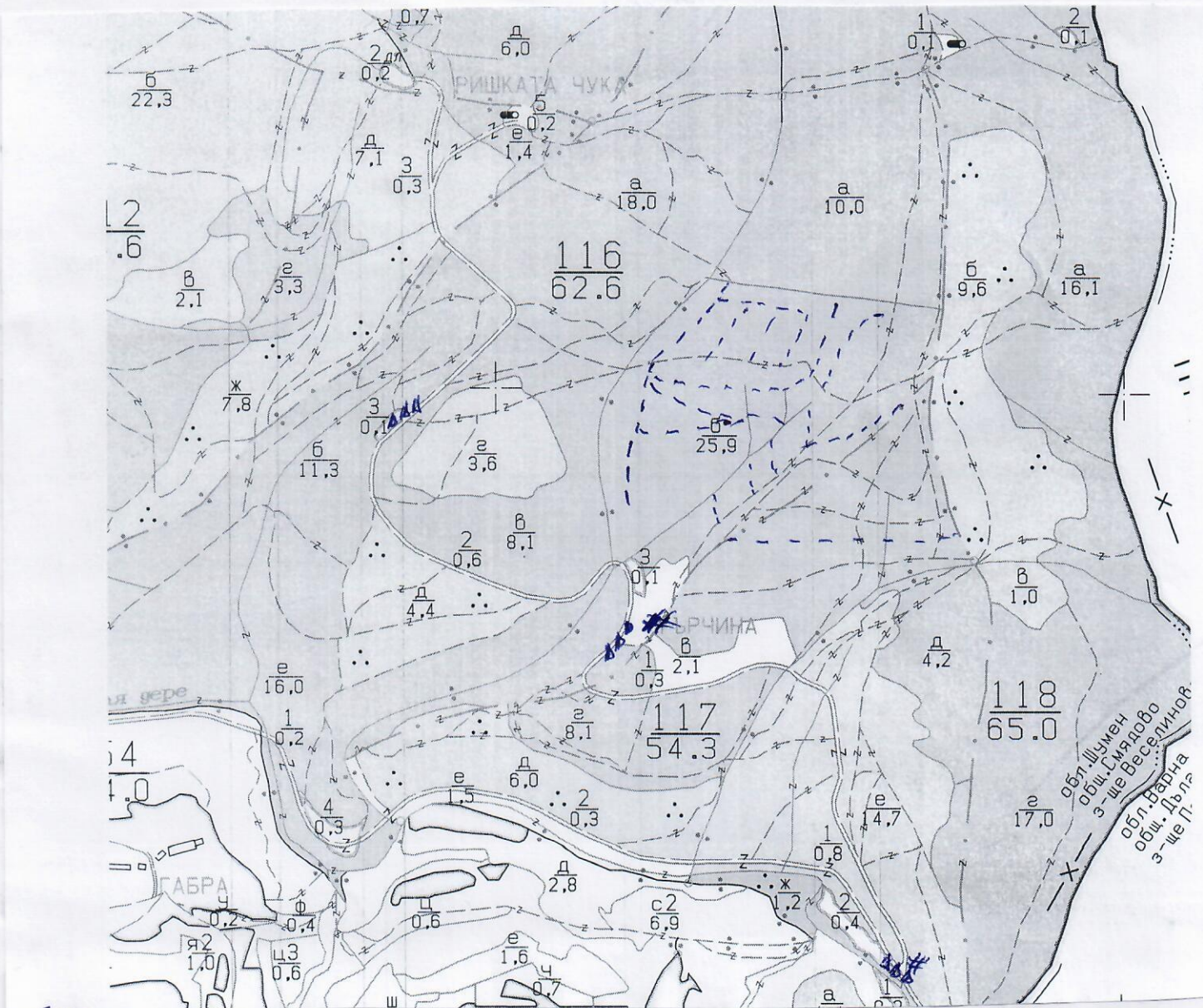
За добив на дървесина от отдел..... 117подотдел..... 5

На ТП ДГС/ДЛС..... Смядово/потътва се само за държавни гори/

Община..... Смядово; Землище с. Веселиново.....;

имот с (кадастрален идентификатор/КВС) №....., /потътва се само за недържавни гори/

I. Схема за добива на дървесина от насаждението



Легенда:

- | | | | |
|---------|---|----------|--|
| ± ± ± ± | проектирани коларски вр. извозни пътища | »»»»»» | проектирани тракторни вр. извозни пътища |
| ----- | съществуващи извозни пътища | ▲▲▲▲ | временен склад |
| ===== | съществуващ автомобилен път | xxxxxx | трасе на въжена линия |
| ~~~~~ | технологична просека | ==+==+== | проектиран автомобилен път |
| □ | | □ # | място за зареждане с ГСМ и отпадъци |

На схемата задължително се нанасят контурите на насаждението/имота, съществуващите и проектирани временни горски пътища, технологичните просеки, просеките за въжени линии, извозни пътища, временни складове както и връзката им със съществуващата автомобилна пътна мрежа.

II. Характеристика на насаждението

1. Вид на сечта Патеженно - Ботловинна / интензивност 25 %
 2. Площ на подотдела 25.9 ха Размер на сечището 25.9 ха
 3. Състав по план/програма ДТ КрЗ, действителен ДТ КрЗ, ЗДБ, КДР, КД
 5. Запас на 1 ха: с клони 116 куб. м/ха, без клони 93 куб. м/ха.
 6. Среден наклон на терена 15 градуса.
 7. Очакван добив от маркираната дървесина 6.93 лежаща маса, куб. м.

дърв. вид категория	Благна	Кер	Кдр	дърв. вид категория	БЛ	Кр	Кдр	вършина
едра	128	98	-	дребна	-	-	-	
средна	1	-		дърва	309	149	8	

8. Наличие и характеристика на подраста преди сечта (състав, възраст, средна височина, % на покритие) ДТ КрЗ, ЗДБ, КД, срм; възраст: 10г; Нер: 1.5 м; Покритие 70% от пъще - гръново
 9. Средно извозно разстояние 900 м;
 10. Други характеристики на насаждението (токовища, сватбовища, надлесни дървета, сервитути, защитени територии, Natura 2000, защитени видове описани в доклада за гори с висока консервационна стойност, мъртва дървесина, вододайни зони, биологично разнообразие и др.)

III. Технологични указания

1. Дървесината в насаждението да се добива при спазване на технологичната схема по т. I
 2. Сечта ще се извършва с (моторен трион, ръчно, машини; кастренето на отсечените стъбла се извършва: в сечище, на временен склад) БРАТ и ръчно с електричната многофункционална горска техника, кастренето се извършва в сечището.
 3. Извозът от сечището до временните складове ще се осъществява със специализирана горска техника за извоз на дървесина и/или живовмаска (цели стъбла, дълги/къси секции, сортименти, чипс и др.; с влачене по терена, изцяло натоварени) добре обясрети къси стъблени секции, чрез влачене по терен, по възможност изцяло натоварени по съществуващите извозни пътища.
 4. Проектирани нови горски автомобилни пътища съгласно Наредба 5 за строителството в горските територии без промяна на предназначението им: дължина м. ширина м.
 5. Изграждане и ремонт на временни извозни горски пътища:
 5.1 Тракторни – допустимо разстояние между тях м (не по-малко от 40 м), дължина м, ширина 4 м.
 5.2 Коларски - разстояние между тях м (не по-малко от 40 м), дължина м, ширина м
 6. Просеки за въжени линии: бр.
 допустимо разстояние между просеките м., дължина м., ширина м.
 7. Направа на технологични просеки бр.
 допустимо разстояние между тях м., дължина м., ширина м.
 8. Изграждане на нови временни складове (бр., площ в ха) 1 две съществуващи.
 9. Мерки за опазване на оставащите на корен дървета, подраста, младияка и почзата кастрене в сечището извоз на дървесина обясрети къси стъблени секции по съществуващите извозни пътища.
 10. Начини за почистване на сечището вершината и отпадъците дървесин равномерно
 11. Други указания: да се спазват изискванията по сертифицирането.
 Да се изнасят битовите отпадъци от сечището извън горските територии на определените за това места.
 12. Всички операции по подготвителните и основните работи да се извършват съгласно изискванията на Правилника за здравословни и безопасни условия на труд в горите и правилата за противопожарна безопасност в горите.

ЗАПОЗНАТ с технологичния план: /попълва се след издаването на позволителното за сеч/
 Лицето по чл. 108, ал. 2 от ЗГ, на което е издадено позволително за сеч №

/трите имена, подпис, дата - /

№ и дата на удостоверение за упражняване на лесовъдска практика:

Одобрил:

име, фамилия, / подпис:

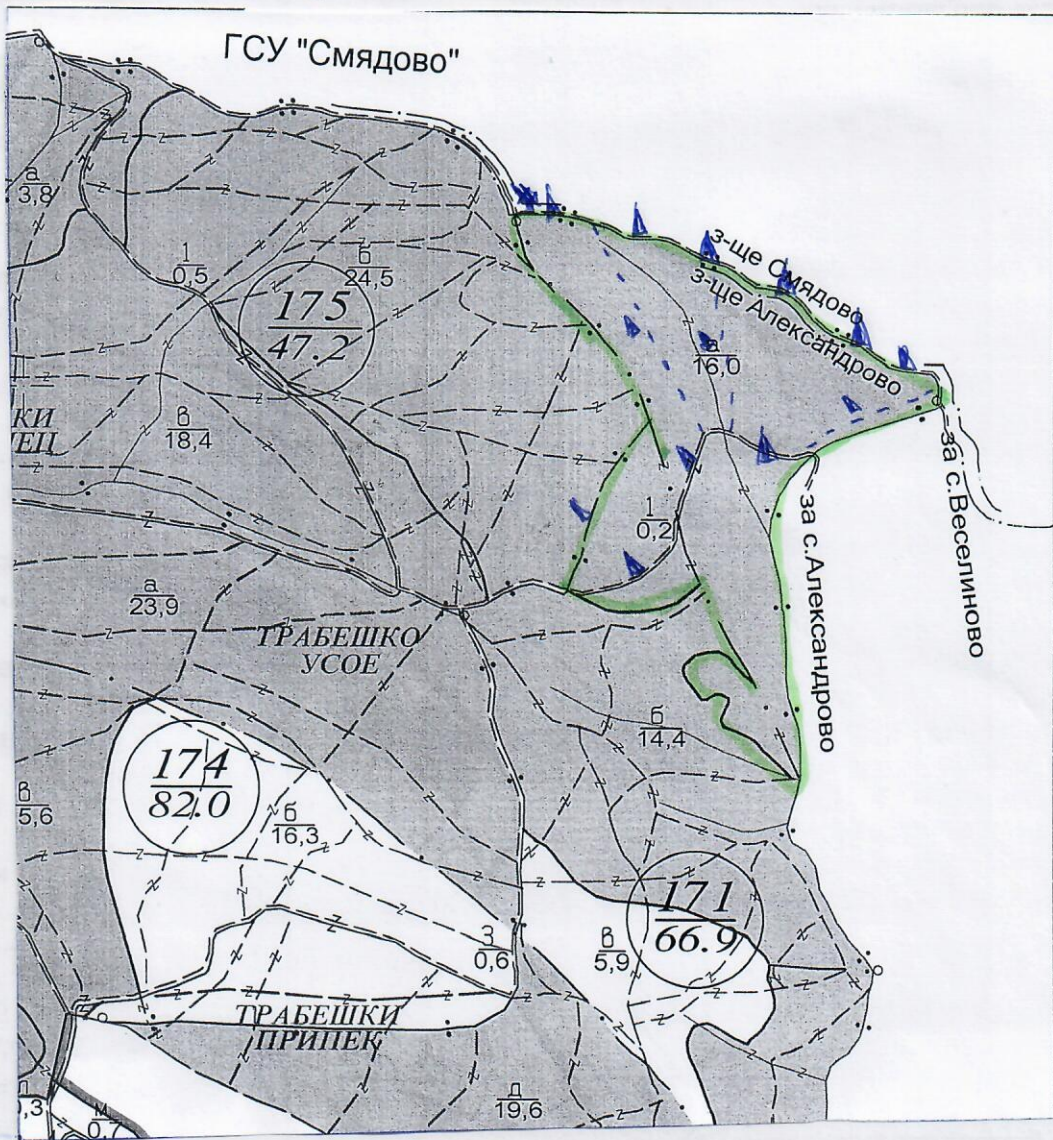
дата:Г.,

№ и дата на удостоверението за упражняване на лесовъдска практика:

21.59 от 33 АД

ОЛОГИЧЕН ПЛАН №

За добив на дървесина от отдел.....подотдел.....
 На ТП ДГС/ДИС...../попълва се само за държавни гори/
 Община.....; Землище.....
 имот с (кадастрален идентификатор/КВС) №....., /попълва се само за недържавни гори/
I. Схема за добива на дървесина от насаждението



Легенда:

- | | | | |
|----------|---|----------|--|
| ±±±± | проектирани коларски вр. извозни пътища | »»»»»» | проектирани тракторни вр. извозни пътища |
| ----- | съществуващи извозни пътища | ▲▲▲ | временен склад |
| ===== | съществуващ автомобилен път | XXXXXX | трасе на въжена линия |
| AAAAAAAA | технологична просека | ==+==+== | проектиран автомобилен път |
| | | # | място за зареждане с ГСМ и за отпадъци |

На схемата задължително се нанасят контурите на насаждението/имота, съществуващите и проектирани временни горски пътища, технологичните просеки, просеките за въжени линии, извозни пътища, временни складове както и връзката им със съществуващата автомобилна пътна мрежа

II. Характеристика на насаждението

1. Вид на сечта Пробучка / интензивност 15 %
 2. Площ на подотдела 160 ха Размер на сечището 160 ха
 3. Състав по план/програма 44.6% ГР-2, 5% ГР-1, 5% ГР-1, 1% ГР-1, 1% ГР-1, 1% ГР-1, действителен 44.6% ГР-2, 5% ГР-1, 1% ГР-1, 1% ГР-1, 1% ГР-1
 5. Запас на 1 ха: с клони 230 куб.м/ха, без клони 231 куб. м/ха.
 6. Среден наклон на терена 8 градуса.
 7. Очакван добив от маркираната дървесина лежаща маса, куб.м.

дърв. вид категория	БЖК	УЕР	ГР	КА	МЖ	дърв. вид категория	БЖК	УЕР	ГР	КА	МЖ		
												едра	средна
едра	-	4	8	-	-	дребна	-	-	1	-	-		
средна	-	4	20	-	-	дърва	16	241	181	11	11		

8. Наличие и характеристика на подраста преди сечта (състав, възраст, средна височина, % на покритие)

9. Средно извозно разстояние

10. Други характеристики на насаждението (токовища, сватбовища, надлесни дървета, сервитути, защитени територии, Natura 2000, защитени видове описани в доклада за гори с висока консервационна стойност, мъртва дървесина, водопадни зони, биологично разнообразие и др.)

Натура 2000, BG 0000393, Село коридор, Камък - Едини

III. Технологични указания

1. Дървесината в насаждението да се добива при спазване на технологичната схема по т. I
 2. Сечта ще се извършва с (моторен трион, ръчно, машини; кастренето на отсечените стъбла се извършва: в сечище, на временен склад) БЖК, кастренето на отсечените стъбла да се осъществява в сечището
 3. Извозът от сечището до временните складове ще се осъществява с... с... случ. горска техника! Моторна техника и ретро приквартите
 на (цели стъбла, дълги/къси секции, сортименти, чипс и др.; с влачене по терена, изцяло натоварени) на добре очакс стъбла, секции, с влачене по терена, изцяло натоварени по отсечените стъбла и тех коридори до пр. складове
 4. Проектирани нови горски автомобилни пътища съгласно Наредба 5 за строителството в горските територии без промяна на предназначението им: дължина м. широчина м.
 5. Изграждане и ремонт на временни извозни горски пътища:
 5.1 Тракторни – допустимо разстояние между тях м (не по-малко от 40 м), дължина м, широчина 4 м.
 5.2 Коларски - разстояние между тях м (не по-малко от 40 м), дължина м, широчина ... м
 6. Просеки за въжени линии: бр.
 допустимо разстояние между просеките м., дължина м., широчина м.
 7. Направа на технологични просеки бр.
 допустимо разстояние между тях м., дължина м., широчина м.
 8. Изграждане на нови временни складове (бр., площ в ха)
9. Мерки за опазване на оставащите на корен дървета, подраста, младияка и почвата кастрене в сечището на къси добре очаксци секции по съществуващи пътища
 10. Начини за почистване на сечището Рационално рязане на вършищата по узлата на
 11. Други указания: Да се спазват изискванията на ерификационен
 и обикновен на тръга
 Да се изнасят битовите отпадъци от сечището извън горските територии на определените за това места.
 12. Всички операции по подготвителните и основните работи да се извършват съгласно изискванията на Правилника за здравословни и безопасни условия на труд в горите и правилата за противопожарна безопасност в горите.

ЗАПОЗНАТ с технологичния план: /попълва се след издаването на позволителното за сеч/
 Лицето по чл. 108, ал. 2 от ЗГ, на което е издадено позволително за сеч №

/трите имена, подпис, дата - /

№ и дата на удостоверение за упражняване на лесовъдска практика:

Одобрил:

име, фамилия, / подпис:

дата:Г.,

№ и дата на удостоверение за упражняване на лесовъдска практика:

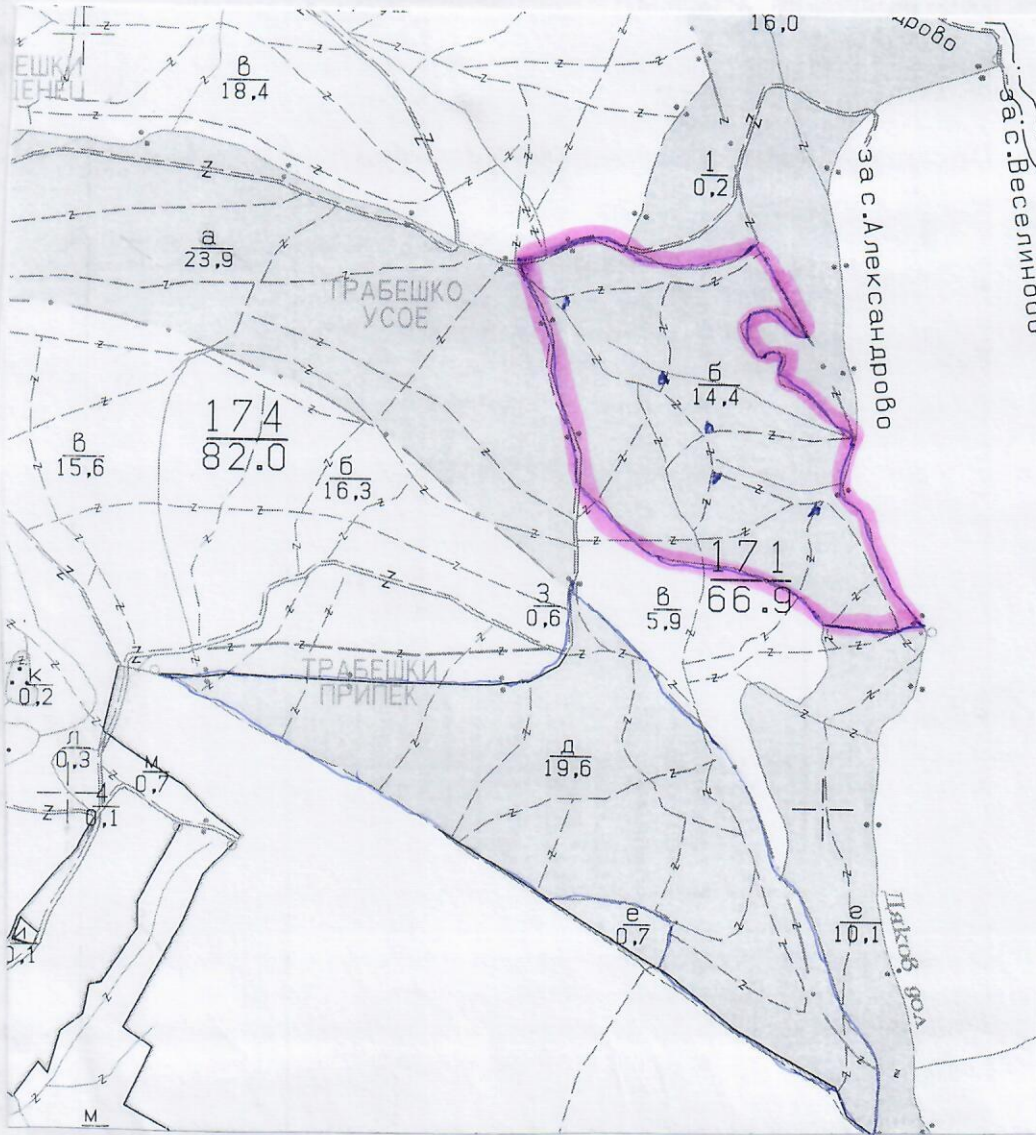
Изготвил: *Ген. Калев*
 21.59 от
 33 лд

ване на
 2

ТЕХНОЛОГИЧЕН ПЛАН №

За добив на дървесина от отдел..... *181*подотдел..... *Б*
 На ТП ДГС/ДДС..... *г. Сърско*/потъла се само за държавни гори/
 Община..... *г. Сърско*; Землище..... *Александрово*
 имот с (кадастрален идентификатор/КВС) №..... *1* /потъла се само за недържавни гори/

I. Схема за добива на дървесина от насаждението



Легенда:

- | | | | |
|------------------|---|--------|--|
| ± ± ± ± | проектирани коларски вр. извозни пътища | »»»»»» | проектирани тракторни вр. извозни пътища |
| ----- | съществуващи извозни пътища | ▲▲▲▲ | временен склад |
| ===== | съществуващ автомобилен път | XXXXXX | трасе на въжена линия |
| AAAAAAA | технологична просека | +++++ | проектиран автомобилен път |
| <i>г. Сърско</i> | | # | място за зареждане с ГСМ и за отпадъци |

На схемата задължително се нанасят контурите на насаждението/имота, съществуващите и проектирани временни горски пътища, технологичните просеки, просеките за въжени линии, извозни пътища, временни складове както и въвежът им със съществуващата автомобилна пътна мрежа

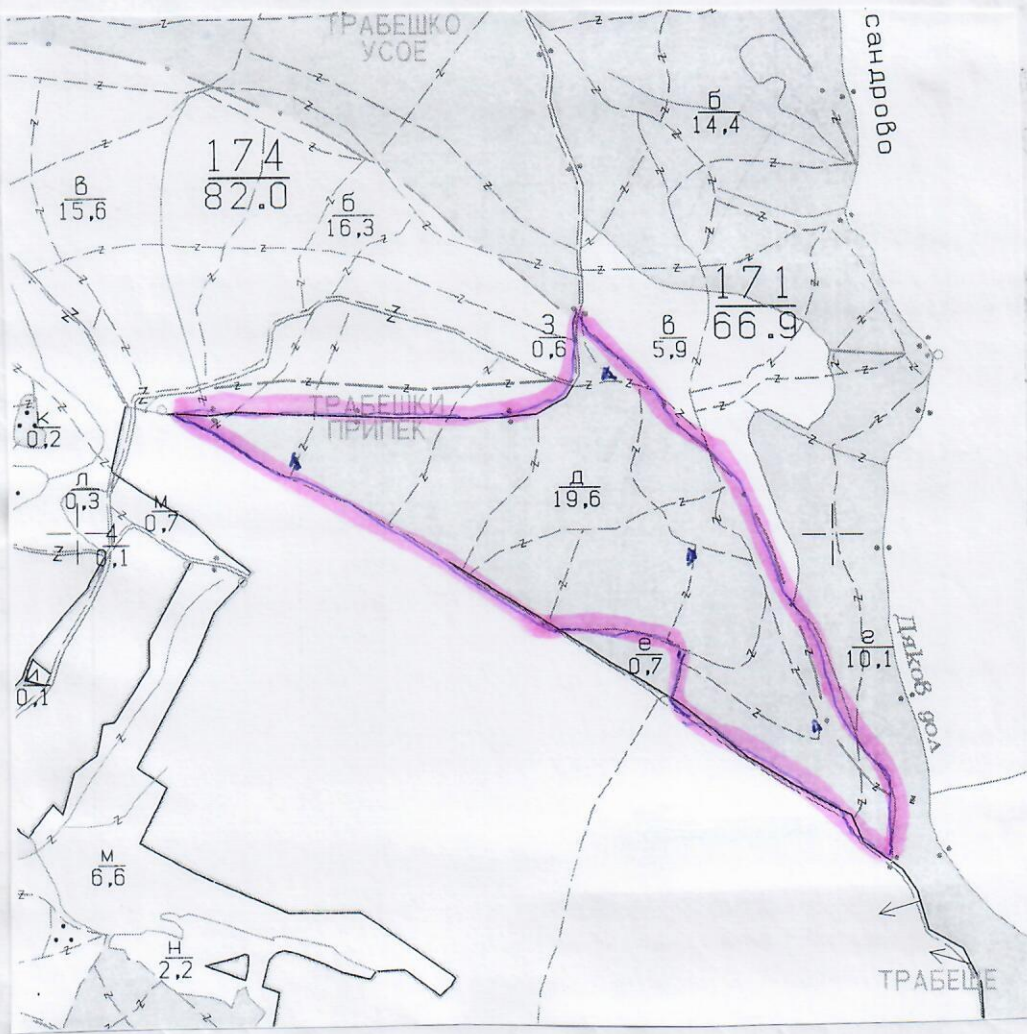
Одобрил:

 име, фамилия, / подпис:
 дата:Г.,
 № и дата на удостоверение за упражняване на
 лесовъдска практика:

21.59 от 3311

ТЕХНОЛОГИЧЕН ПЛАН №

за добив на дървесина от отдел 141 подотдел 8
 На ТП ДГС/ДДС г. Сандрово /потътва се само за държавни гори/
 Община г. Сандрово; Землище Александрово
 имот с (кадастрален идентификатор/КВС) № /потътва се само за недържавни гори/
I. Схема за добива на дървесина от насаждението



Легенда:

- | | |
|---|--|
| проектирани коларски вр. извозни пътища | проектирани тракторни вр. извозни пътища |
| съществуващи извозни пътища | временен склад |
| съществуващ автомобилен път | трасе на въжена линия |
| технологична просека | проектиран автомобилен път |
| <u>Граница на насаждението</u> | място за зареждане с ГСМ и за отпадъци |

На схемата задължително се нанасят контурите на насаждението/имота, съществуващите и проектирани временни горски пътища, технологичните просеки, просеките за въжени линии, извозни пътища, временни складове както и връзката им със съществуващата автомобилна пътна мрежа

II. Характеристика на насаждението

1. Вид на сечта *Пробирка* / интензивност *15%* %
 2. Площ на подотдела *19.6* ха, Размер на сечището *19.6* ха
 3. Състав по план/програма *Берк, Зрел, Берк, Мъртва*, действителен *Зрел, Берк, Мъртва*
 5. Запас на 1 ха: с клонови *228* куб.м/ха, без клонови *144* куб. м/ха.
 6. Среден наклон на терена *12* градуса.
 7. Очакван добив от маркираната дървесина *6.91* лежаща маса, куб.м.

дърв. вид категория	<i>Зрел</i>	<i>Берк</i>	<i>Берк</i>	<i>Мъртва</i>	дърв. вид категория	<i>Зрел</i>	<i>Берк</i>	<i>Берк</i>	<i>Мъртва</i>	Върт. шина
едра	-	<i>104</i>	-	-	дребна	-	-	<i>12</i>	<i>5</i>	
средна	<i>1</i>	<i>55</i>	-	-	дърва	<i>7</i>	<i>506</i>	<i>12</i>	<i>5</i>	

8. Наличие и характеристика на подраста преди сечта (състав, възраст, средна височина, % на покритие)
 9. Средно извозно разстояние *300 м*;
 10. Други характеристики на насаждението (токовища, сватбовища, надлесни дървета, сервитути, защитени територии, Natura 2000, защитени видове описани в доклада за гори с висока консервационна стойност, мъртва дървесина, вододайни зони, биологично разнообразие и др.)
2000, 136, 000, 393 / Фокоручар Канел - Емис / мъртва дървесина
са запази релакс за мъртвата дървесина

III. Технологични указания

1. Дървесината в насаждението да се добива при спазване на технологичната схема по т. I
 2. Сечта ще се извършва с (моторен трион, ръчно, машини; кастренето на отсечените стъбла се извършва: в сечище, на временен склад) *Сечта се извършва с БМТ кастренето на работната дървесина върне в сечището на стъбла се извършва в сечището*
 3. Извозът от сечището до временните складове ще се осъществява с *с електрическа техника* *животинска сила или ратно превозване* на (цели стъбла, дълги/къси секции, сортименти, чипс и др.; с влачене по терена, изцяло натоварени) *М.о. с електрическа техника или моторна техника*
 4. Проектирани нови горски автомобилни пътища съгласно Наредба 5 за строителството в горските територии без промяна на предназначението им: дължина м. широчина м.
 5. Изграждане и ремонт на временни извозни горски пътища:
 5.1 Тракторни – допустимо разстояние между тях м (не по-малко от 40 м), дължина м, широчина 4 м.
 5.2 Коларски - разстояние между тях м (не по-малко от 40 м), дължина м, широчина м
 6. Просеки за въжени линии: бр.
 допустимо разстояние между просеките м., дължина м., широчина м.
 7. Направа на технологични просеки бр.
 допустимо разстояние между тях м., дължина м., широчина м.
 8. Изграждане на нови временни складове (бр., площ в ха)
 9. Мерки за опазване на оставащите на корен дървета, подраста, младиняка и почвата *Към проваляния дърва да не се движат дърва дървесина*
 10. Начини за почистване на сечището *Вървешка и бобиниерка работна по време на сечта*
 11. Други указания: *Да се запази чистотата на сечището*
 Да се изнасят битовите отпадъци от сечището извън горските територии на определените за това места.
 12. Всички операции по подготвителните и основните работи да се извършват съгласно изискванията на Правилника за здравословни и безопасни условия на труд в горите и правилата за противопожарна безопасност в горите.

ЗАПОЗНАТ с технологичния план: /попълва се след издаването на разрешителното за сеч/
 Лицето по чл. 108, ал. 2 от ЗГ, на което е издадено разрешително за сеч №

..... /трите имена, подпис, дата - /
 № и дата на удостоверение за упражняване на лесоустроителна практика:

Одобрил:

име, фамилия/ подпис:

дата:Г.,

№ и дата на удостоверението за упражняване на лесовъдска практика:

211.59

от 33 Л Д

не на

ТОЛОГИЧЕН ПЛАН №

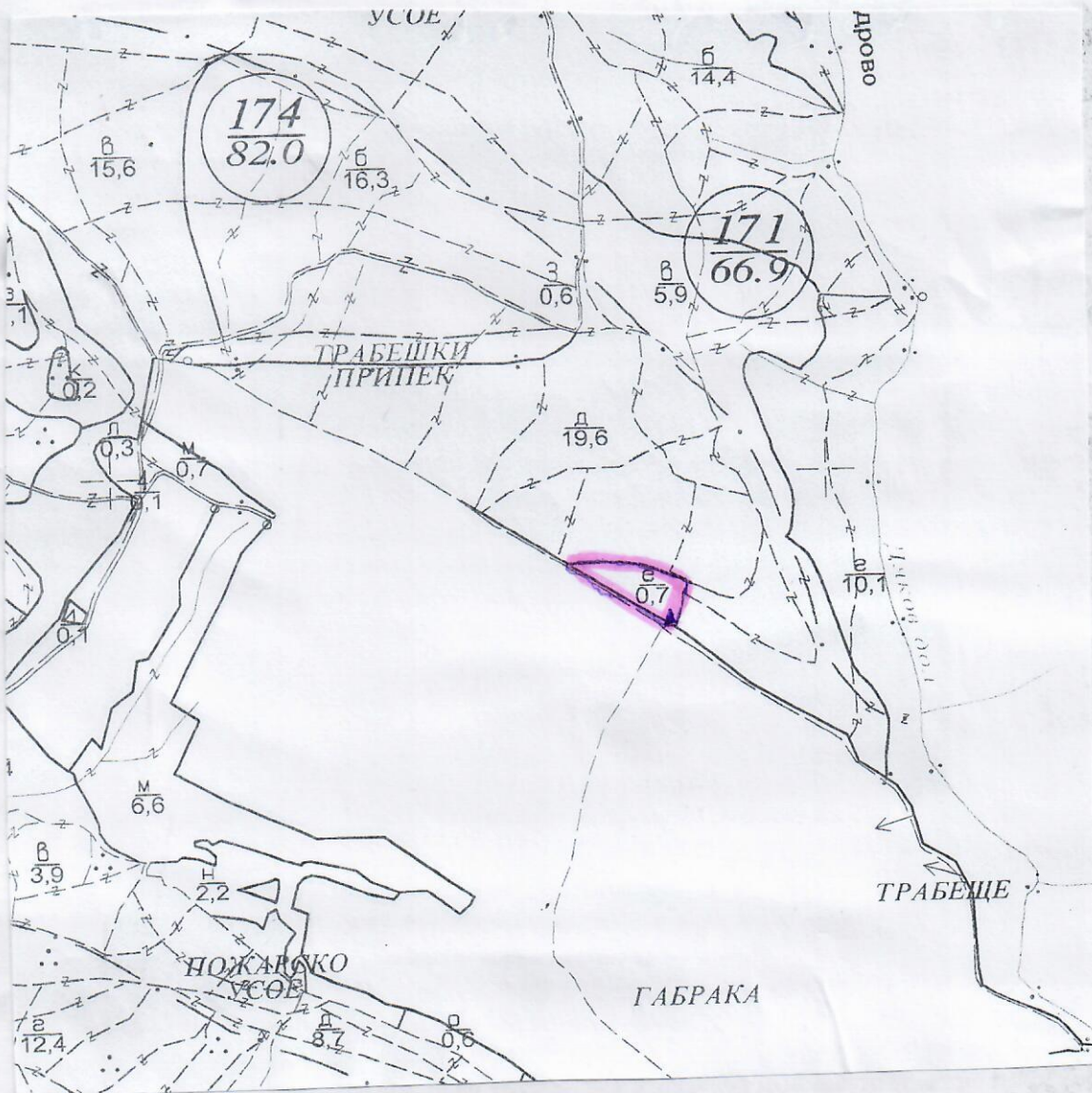
За добив на дървесина от отдел..... *181*подотдел..... *2*

На ТП ДГС/ДДС..... *г. Сидарово*/потъква се само за държавни гори/

Община..... *г. Сидарово*; Землище..... *с. Армендерво*

имот с (кадастрален идентификатор/КВС) №..... /потъква се само за недържавни гори/

I. Схема за добива на дървесина от насаждението



Легенда:

- | | |
|---|--|
| проектирани коларски вр. извозни пътища | проектирани тракторни вр. извозни пътища |
| съществуващи извозни пътища | временен склад |
| съществуващ автомобилен път | трасе на въжена линия |
| технологична просека | проектиран автомобилен път |
| <i>браки коридор</i> | място за зареждане с ГСМ и за отпадъци |

На схемата задължително се нанасят контурите на насаждението/имота, съществуващите и проектирани временни горски пътища, технологичните просеки, просеките за въжени линии, извозни пътища, временни складове както и връзката им със съществуващата автомобилна пътна мрежа

II. Характеристика на насаждението

1. Вид на сечта *Продуктова* / интензивност *20* %
 Втори вид сеч / интензивност %
 2. Площ на подотдела *0.4* ха Размер на сечището *0.8* ха
 3. Състав по план/програма *Гор. 3, Гор. 2, Гор. 1, Гор. 2, Гор. 3* действителен *Гор. 1, Гор. 2*
 5. Запас на 1 ха: с клони *92* куб. м/ха, без клони *92* куб. м/ха.
 6. Среден наклон на терена *8°* градуса.
 7. Очакван добив от маркираната дървесина *10* лежаща маса, куб. м.

дърв. вид категория	<i>Гор</i>	<i>Лес</i>			дърв. вид категория	<i>Гор</i>	<i>Клони</i>			Вършина
едра					дребна					
средна					дърва	<i>2</i>	<i>8</i>			

8. Наличие и характеристика на подраства преди сечта (състав, възраст, средна височина, % на покритие)

9. Средно извозно разстояние *50 м*;

10. Други характеристики на насаждението (токовица, сватбовеца, надлесни дървета, сервитути, защитени територии, Natura 2000, защитени видове описани в доклада за гори с висока консервационна стойност, мъртва дървесина, водоопадна зона, биологично разнообразие и др.)
Кубатура 2000: ВВ 0000393 / Екокоридор Конкид-Земед, разпределена площ на материално място.

III. Технологични указания

1. Дървесината в насаждението да се добива при спазване на технологичната схема по т. I

2. Сечта ще се извършва с (моторен трион, ръчно, машини; кастренето на отсечените стъбла се извършва: в сечище, на временен склад) *с трион и с ръчни инструменти, с трион, кастрението на стъблата се извършва в сечището на всички разпределени стъбла с трион.*

3. Извозът от сечището до временните складове ще се осъществява със *с.с. с. Горонка 5 х 1 м* *или с.с. с. Горонка 5 х 1 м* на (цели стъбла, дълги/къси секции, сортименти, чипс и др.; с влачене по терена, изцяло натоварени). *По време на извоза да се използват всички налични средства за опазване на стъблата.*

4. Проектирани нови горски автомобилни пътища съгласно Наредба 5 за строителството в горските територии без промяна на предназначението им: дължина м. широчина м.

5. Изграждане и ремонт на временни извозни горски пътища:
 5.1 Тракторни – допустимо разстояние между тях м (не по-малко от 40 м), дължина м, широчина 4 м.
 5.2 Коларски - разстояние между тях м (не по-малко от 40 м), дължина м, широчина м

6. Просеки за въжени линии: бр.
 допустимо разстояние между просеките м., дължина м., широчина м.

7. Направа на технологични просеки бр.
 допустимо разстояние между тях м., дължина м., широчина м.

8. Изграждане на нови временни складове (бр., площ в ха)

9. Мерки за опазване на оставащите на корен дървета, подраства, младиняка и почвата *При извоза на дървения материал да се използват всички налични средства за опазване на стъблата.*

10. Начини за почистване на сечището *Вършищата да се почистват с трион и с ръчни инструменти.*

11. Други указания: *Да се спазват всички мерки за опазване на стъблата и за опазване на почвата.*

Да се изнасят битовите отпадъци от сечището извън горските територии на определените за това места.

12. Всички операции по подготвителните и основните работи да се извършват съгласно изискванията на Правилника за здравословни и безопасни условия на труд в горите и правилата за противопожарна безопасност в горите.

ЗАПОЗНАТ с технологичния план: /попълва се след издаването на разрешителното за сеч/
 Лицето по чл. 108, ал. 2 от ЗГ, на което е издадено разрешително за сеч №

/трите имена, подпис, дата - /
 № и дата на удостоверение за упражняване на лесовъдска практика: