

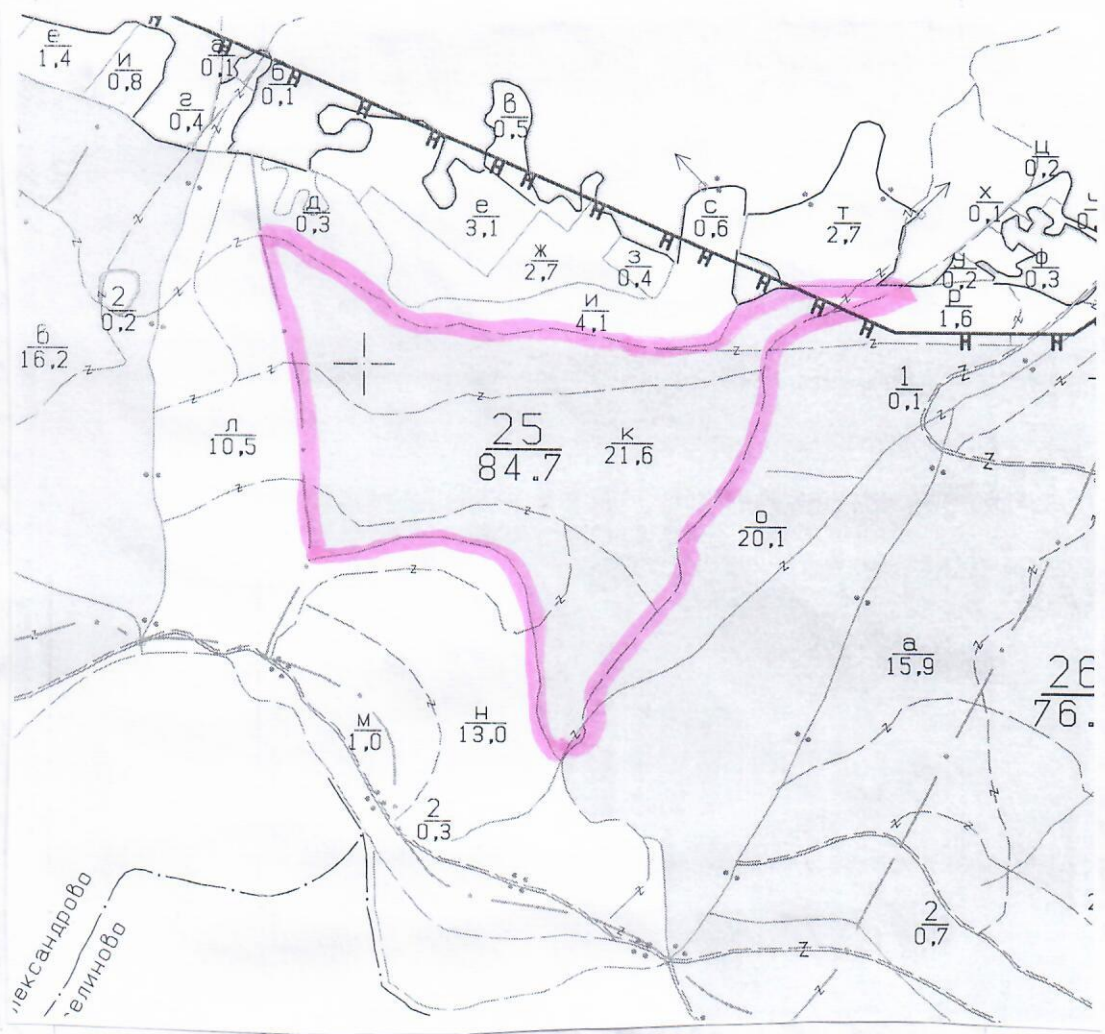
21.59 от 33 ЛД

Одобрил:

 име, фамилия, / подпис:
 дата: Г.,
 № и дата на удостоверението за упражняване на
 лесовъдска практика:

ЛОГИЧЕН ПЛАН №

На ТП ДГС/ДДС ⁵ подотдел ^К
 Община ^{гр. Александрово} /попълва се само за държавни гори/
 имот с (кадастрален идентификатор/КВС) № ^{гр. Александрово}
 I. Схема за добива на дървесина от насаждението



Легенда:

- | | |
|---|--|
| проектирани коларски вр. извозни пътища | проектирани тракторни вр. извозни пътища |
| съществуващи извозни пътища | временен склад |
| съществуващ автомобилен път | трасе на въжени линии |
| технологична просека | проектиран автомобилен път |
| <i>граница на горозрел</i> | място за зареждане с ГСМ и за отпадъци |

На схемата задължително се нанасят контурите на насаждението/имота, съществуващите и проектирани временни горски пътища, технологичните просеки, просеките за въжени линии, извозни пътища, временни складове както и връзката им със съществуващата автомобилна пътна мрежа.

1. Вид на сечта *м.р.с.с.в.с.а* / интензивност *15* %
 Втори вид сеч / интензивност %

2. Площ на подотдела ... *2.6* ха Размер на сечицето ... *2.6* ха
 3. Състав по план/програма ... *Бук, ГФ, Липа, Клен, Мадр.* действителен ... *Бук, ГФ, Липа, Клен, Мадр.*
 5. Запас на 1 ха: с клони ... *327* куб.м/ха, без клони ... *248* куб. м/ха.
 6. Среден наклон на терена ... *10* градуса.
 7. Очакван добив от маркираната дървесина ... *1086* тежката маса, куб.м.

дърв. вид категория	Бук	ГФ	Липа	Клен	Мадр.	дърв. вид категория	Бук	ГФ	Липа	Клен	Мадр.	вбр-шина
едра	24	15	4	-	-	дребна	-	4	-	-	-	
средна	18	33	5	3	4	дърва	288	312	232	21	102	

8. Наличие и характеристика на подраста преди сечта (състав, възраст, средна височина, % на покритие)

9. Средно извозно разстояние ... *250 м.*
 10. Други характеристики на насаждението (моковица, сватбовица, надлесни дървета, сервитути, защитени територии, Natura 2000, защитени видове описани в доклад за гори с висока консервационна стойност, мъртва дървесина, вододайни зони, биологично разнообразие и др.)
Натура 2000 ВГ 0000 393 / Екокоридор Калгел-Бачел
защитена зона на местоположението

III. Технологични указания

- Дървесината в насаждението да се добива при спазване на технологичната схема по т. I
- Сечта ще се извършва с (моторен трион, ръчно, машини; кастренето на отсечените стъбла се извършва: в сечице, на временен склад) *БМТ с механизмиран по-тех. кастрението на отсечените стъбла на всички етапи*
- Извозът от сечицето до временните складове ще се осъществява със *механизмиран по-тех. за извоз с механизма или нивелориска стъбла* на (цели стъбла, дълги къси секции, сортименти, чипс и др.; с влачене по терена, изцяло натоварени) *Добре окострени къси секции през влачене по възможност цялостно натоварени*
- Проектирани нови горски автомобилни пътища съгласно Наредба 5 за строителството в горските територии без промяна на предназначението им: дължинам. широчинам.
- Изграждане и ремонт на временни извозни горски пътища:
 - Тракторни – допустимо разстояние между тяхм (не по-малко от 40 м), дължинам, широчина 4 м.
 - Коларски - разстояние между тяхм (не по-малко от 40 м), дължинам, широчина ... м
- Просеки за въжени линии: бр.
 допустимо разстояние между просеките м., дължина м., широчина м.
- Направа на технологични просекибр.
 допустимо разстояние между тяхм., дължинам., широчина м.
- Изграждане на нови временни складове (бр., площ в ка)
- Мерки за опазване на оставащите на корен дървета, подраста, младиняка и почвата *Млн извоз на дървесина да се правят от северната страна*
- Начини за почистване на сечицето *Равномерно разпръскване*
- Други указания: *Да се спазват изискванията на З.Г. П.П.ЗГ-ЗБЗГ и съставната на сертификацията на Стопанството*
 Да се изнасят битовите отпадъци от сечицето извън горските територии на определените за това места.
- Всички операции по подготовителните и основните работи да се извършват съгласно изискванията на Правилника за здравословни и безопасни условия на труд в горите и правилата за противопожарна безопасност в горите.

ЗАПОЗНАТ с технологичния план: /попълва се след издаването на разрешителното за сеч/
 Лицето по чл. 108, ал. 2 от ЗГ, на което е издадено разрешително за сеч №
 /трите имена, подпис, дата - /
 № и дата на удостоверението за упражняване на лесовъдска практика:

Одобрил:

име, фамилия./ подпис:

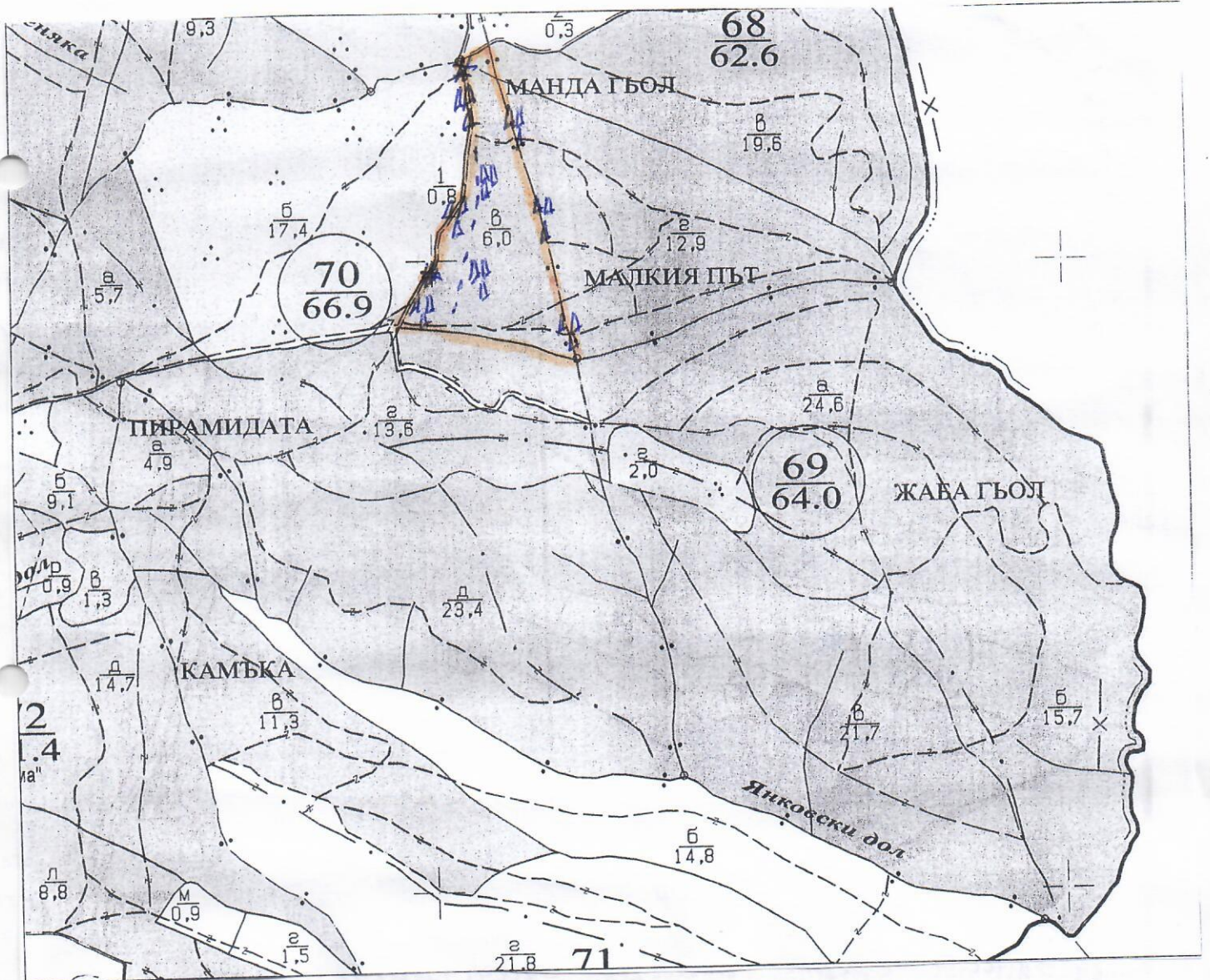
дата:Г.,

№ и дата на удостоверението за упражняване на лесовъдска практика:

21.59 от
33 ЛД

ОЛОГИЧЕН ПЛАН №

за добив на дървесина от отдел.....⁰.....подотдел.....^В
 На ТП ДГС/ДЛС.....*Симео*...../потъква се само за държавни гори/
 Община.....*Симео*.....; Землище.....*Янково*.....;
 имот с (кадастрален идентификатор/КВС) №....., /потъква се само за недържавни гори/
I. Схема за добива на дървесина от насаждението



Легенда:

±±±±± проектирани коларски вр. извозни пътища

--- съществуващи извозни пътища

== съществуващ автомобилен път

~~~~~ технологична просека

*..... граница на насаждението*

»»»»» проектирани тракторни вр. извозни пътища

▲▲▲▲▲ временен склад

xxxxxx трасе на въжена линия

==+==+== проектиран автомобилен път

# място за зареждане с ГСМ и отпадъци

На схемата задължително се нанасят контурите на насаждението/имота, съществуващите и проектирани временни горски пътища, технологичните просеки, просеките за въжени линии, извозни пътища, временни складове както и



## II. Характеристика на насаждението

1. Вид на сечта *мос-котловинна* / интензивност *15*%  
 Втори вид сеч ..... / интензивност .....%
2. Площ на подотдела *6.0* ха Размер на сечището *6.0* ха
3. Състав по план/програма *П-6, УР 3, 3, действителен П-6, УР 3, 3, 3*
5. Запас на 1 ха: с клони *132* куб.м/ха, без клони *120* куб. м/ха.
6. Среден наклон на терена *9°* градуса.
7. Очакван добив от маркираната дървесина *122* лежача маса, куб.м.

| дърв. вид категория | <i>Бяла</i> | <i>УР</i> |  |  | дърв. вид категория | <i>Жълта</i> | <i>УР</i> |  |  | вър-      |
|---------------------|-------------|-----------|--|--|---------------------|--------------|-----------|--|--|-----------|
| едра                | <i>11</i>   | <i>15</i> |  |  | дребна              | <i>-</i>     | <i>-</i>  |  |  | <i>12</i> |
| средна              | <i>5</i>    | <i>3</i>  |  |  | дърва               | <i>42</i>    | <i>46</i> |  |  | <i>16</i> |

8. Наличие и характеристика на подраста преди сечта (състав, възраст, средна височина, % на покритие) *П-7, УР, 0.30 до 0.80 см, 80-90%*

9. Средно извозно разстояние .....

10. Други характеристики на насаждението (токовища, сватбовища, надлесни дървета, сервитути, защитени територии, Natura 2000, защитени видове описани в доклада за гори с висока консервационна стойност, мъртва дървесина, вододейни зони, биологично разнообразие и др.) *ВБ0000104 / Дювеванско - Рокско маъ ВБ0002038*

## III. Технологични указания

1. Дървесината в насаждението да се добива при спазване на технологичната схема по т. I

2. Сечта ще се извършва с (моторен трион, ръчно, машини; кастренето на отсечените стъбла се извършва: в сечище, на временен склад) *БМТ, сечта и мърв. обработка (кастрене) ще се извършва със специална извозна горска техника*

3. Извозът от сечището до временните складове ще се осъществява с *специална извозна горска техника на каси стабилни сесии* на (цели стъбла, дълги/къси секции, сортименти, чипс и др.; с влачене по терена, изцяло натоварени) *по възможност изцяло натоварени по съществуващите пътни*

4. Проектирани нови горски автомобилни пътища съгласно Наредба 5 за строителството в горските територии без промяна на предназначението им: дължина .....м, широчина .....м.

5. Изграждане и ремонт на временни извозни горски пътища: *има съществуващи*

5.1 Тракторни – допустимо разстояние между тях .....м (не по-малко от 40 м), дължина .....м, широчина 4 м.

5.2 Коларски - разстояние между тях.....м (не по-малко от 40 м), дължина .....м, широчина ..... м

6. Просеки за въжени линии: .....бр.

допустимо разстояние между просеките ..... м., дължина ..... м., широчина ..... м.

7. Направа на технологични просеки .....бр.

допустимо разстояние между тях .....м., дължина .....м., широчина ..... м.

8. Изграждане на нови временни складове (бр., площ в ха) .....

9. Мерки за опазване на оставащите на корен дървета, подраста, младиняка и почвата *извозът ще се осъществява с машини, на каси секции*

10. Начини за почистване на сечището *ръчно, често разхваляване*

11. Други указания: *да се смазват вървите за смазване на околната среда съгласно специална сметка*

Да се изнасят битовите отпадъци от сечището извън горските територии на определените за това места.

12. Всички операции по подготвителните и основните работи да се извършват съгласно изискванията на Правилника за здравословни и безопасни условия на труд в горите и правилата за противопожарна безопасност в горите.

**ЗАПОЗНАТ с технологичния план:** ..... /попълва се след издаването на позволителното за сеч/  
 Лицето по чл. 108, ал. 2 от ЗГ, на което е издадено позволително за сеч № .....

/трите имена, подпис, дата - /

№ и дата на удостоверението за упражняване на лесовъдска практика: .....







## II. Характеристика на насаждението

1. Вид на сечта ..... *Буково-маслената* ..... / интензивност *90* %  
Втори вид сеч ..... / интензивност ..... %  
2. Площ на подотдела ..... *22,3* ха Размер на сечището ..... *22,3* ха  
3. Състав по план/програма ..... *Буково, БР, ЗР, КМ, Лица*, действителен ..... *ЗР, БР, КМ, Лица*  
5. Запас на 1 ха: с клони ..... *248* куб. м/ха, без клони ..... *253* куб. м/ха.  
6. Среден наклон на терена ..... *16* градуса.  
7. Очакван добив от маркираната дървесина ..... *887* лежаща маса, куб. м.

| дърв. вид категория | <i>ЗР</i> | <i>БР</i> | <i>КМ</i> | <i>Лица</i> | дърв. вид категория | <i>ЗР</i> | <i>БР</i> | <i>КМ</i> | <i>Лица</i> |  |      |
|---------------------|-----------|-----------|-----------|-------------|---------------------|-----------|-----------|-----------|-------------|--|------|
| едра                |           |           |           |             | дребна              |           |           |           |             |  | ВЪР- |
| средна              |           |           |           |             | дърва               |           |           |           |             |  | ШИНА |

8. Наличие и характеристика на подрастта преди сечта (състав, възраст, средна височина, % на покритие) ..... *Бер 0,5, 0,8, покритие по площ - 95%, др.*  
9. Средно извозно разстояние ..... *350 м*;  
10. Други характеристики на насаждението (токовища, сватбовища, надлесни дървета, сервитути, защитени територии, Natura 2000, защитени видове описани в доклада за гори с висока консервационна стойност, мъртва дървесина, вододайни зони, биологично разнообразие и др.) ..... *Масери 2000: ВВ 0000393 / Буково-маслената Емане, насаждението от ЗР, БР, Лица на масери-чакал -*

## III. Технологични указания

1. Дървесината в насаждението да се добива при спазване на технологичната схема по т. I  
2. Сечта ще се извършва с (моторен трион, ръчно, машини; кастретето на отсечените стъбла се извършва: в сечище, на временен склад) ..... *МТ е др. др. Билака, кастретето по асиметричното стъбло наклон, с помощта на секри, рол и убърва в сечището*  
3. Извозът от сечището до временните складове ще се осъществява с ..... *с др. др. Билака др. и др. е механична, или маторарската др. др.*  
на (цели стъбла, дълги/къси секции, сортименти, чипс и др.; с влачене по терена, изцяло натоварени) ..... *държе окострени къси секции др. др. влачено по буковнички и др. др. др.*  
4. Проектирани нови горски автомобилни пътища съгласно Наредба 5 за строителството в горските територии без промяна на предназначението им: дължина ..... м. широчина ..... м.  
5. Изграждане и ремонт на временни извозни горски пътища:  
5.1 Тракторни - допустимо разстояние между тях ..... м (не по-малко от 40 м), дължина ..... м, широчина 4 м.  
5.2 Коларски - разстояние между тях ..... м (не по-малко от 40 м), дължина ..... м, широчина ..... м  
6. Просеки за въжени линии: ..... бр.  
допустимо разстояние между просеките ..... м., дължина ..... м., широчина ..... м.  
7. Направа на технологични просеки ..... бр.  
допустимо разстояние между тях ..... м., дължина ..... м., широчина ..... м.  
8. Изграждане на нови временни складове (бр., площ в ха) .....  
9. Мерки за опазване на оставащите на корен дървета, подрастта, младияка и почвата ..... *Липа убърва на дървесина, да се запази адекватно др. др.*  
10. Начини за почистване на сечището ..... *Вдържавата и др. др. др. др. др. др. др. др. др. др. др.*  
11. Други указания: ..... *Да се изнасят битовите отпадъци от сечището извън горските територии на определените за това места.*  
12. Всички операции по подготвителните и основните работи да се извършват съгласно изискванията на Правилника за здравословни и безопасни условия на труд в горите и правилата за противопожарна безопасност в горите.

ЗАПОЗНАТ с технологичния план: .....

Лицето по чл. 108, ал. 2 от ЗГ, на което е издадено позволително за сеч/ .....

/ трите имена, подпис, дата - /

№ и дата на удостоверието за упражняване на лесовъдска практика: .....



Одобрил:.....

име, фамилия./ подпис: .....

дата:.....Г.,

№ и дата на удостоверението за упражняване на лесовъдска практика: .....

21.59 от 3311

не на

**БОЛОГИЧЕН ПЛАН № ....**

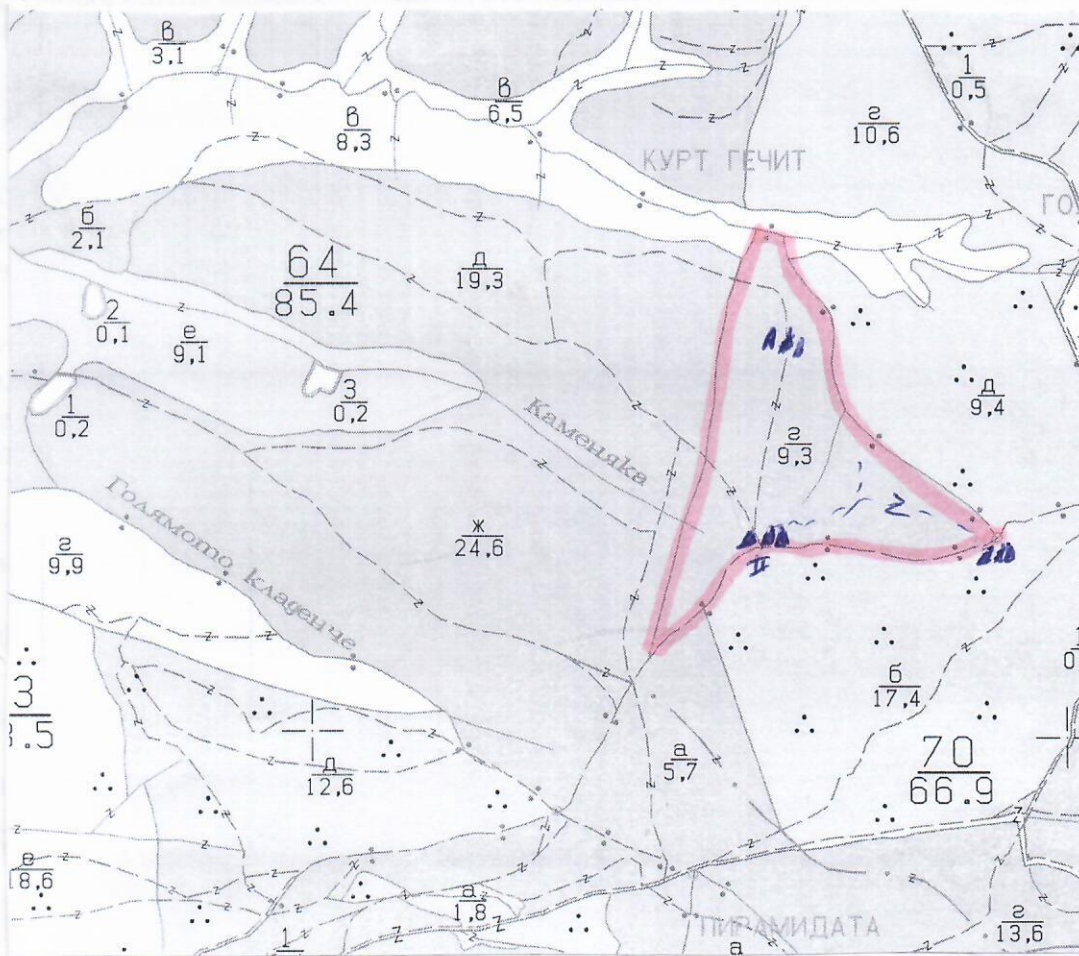
за дооив на дървесина от отдел..... 64 .....подотдел..... Г.....

На ТП ДГС/ДДС..... Смъдово ...../потътва се само за държавни гори/

Община..... Смъдово .....; Землище..... в. Янково .....

имот с (кадастрален идентификатор/КВС) №....., /потътва се само за недържавни гори/

**I. Схема за добива на дървесина от насаждението**



**Легенда:**

± ± ± ± проектирани коларски вр. извозни пътища

--- съществуващи извозни пътища

== съществуващ автомобилен път

~~~~~ технологична просека

..... Г-та на насаждението

»»»» проектирани тракторни вр. извозни пътища

▲▲▲ временен склад

xxxxxx трасе на въжена линия

==+==+ проектиран автомобилен път

място за зареждане с ГСМ и отпадъци

На схемата задължително се нанасят контурите на насаждението/имота, съществуващите и проектирани временни горски пътища, технологичните просеки, просеките за въжени линии, извозни пътища, временни складове както и връзката им със съществуващата автомобилна пътна мрежа.

II. Характеристика на насаждението

1. Вид на сечта Постепенно - избиване / интензивност 25 %
 Втори вид сеч / интензивност %
 2. Площ на подотдела 9.3 ха Размер на сечището..... 9.3 ха
 3. Състав по план/програма... ДМБ, ЧМ, Г , действителен... ДМБ, ЧМ, Г, МБ, МБГ
 5. Запас на 1 ха: с клони..... 11.8 куб.м/ха , без клони .. 10.5 куб. м/ха.
 6. Среден наклон на терена ... 10 градуса.
 7. Очакван добив от маркираната дървесина 231 лежача маса, куб.м.

| дърв. вид категория | дърв. вид | | | | дърв. вид категория | дърв. вид | | | | вършина |
|---------------------|-----------|----|---|-----|---------------------|-----------|----|----|---|---------|
| | БМБ | ЧМ | Г | МБГ | | и | и | и | и | |
| едра | 16 | 13 | - | - | дребна | - | - | - | - | 25 |
| средна | 2 | 1 | - | - | дърва | 101 | 49 | 43 | 6 | |

8. Наличие и характеристика на подраства преди сечта (състав, възраст, средна височина, % на покритие) чл. 5, 6, 7, 8, 9, 10, 11, 12, 13, 14, 15, 16, 17, 18, 19, 20, 21, 22, 23, 24, 25, 26, 27, 28, 29, 30, 31, 32, 33, 34, 35, 36, 37, 38, 39, 40, 41, 42, 43, 44, 45, 46, 47, 48, 49, 50, 51, 52, 53, 54, 55, 56, 57, 58, 59, 60, 61, 62, 63, 64, 65, 66, 67, 68, 69, 70, 71, 72, 73, 74, 75, 76, 77, 78, 79, 80, 81, 82, 83, 84, 85, 86, 87, 88, 89, 90, 91, 92, 93, 94, 95, 96, 97, 98, 99, 100
 9. Средно извозно разстояние 200 м.;
 10. Други характеристики на насаждението (токовища, сватбовища, надлесни дървета, сервитути, защитени територии, Natura 2000, защитени видове описани в доклада за гори с висока консервационна стойност, мъртва дървесина, вододейни зони, биологично разнообразие и др.)
Натура 2000: "В.В. 000 2037" "Планинска - Радно поле" - защитена зона за птици; "В.В. 000 2037" "Планинска - Радно поле" - зона за мстадилен

III. Технологични указания

1. Дървесината в насаждението да се добива при спазване на технологичната схема по т. I
 2. Сечта ще се извършва с (моторен трион, ръчно, машини; кастренето на отсечените стъбла се извършва: в сечище, на временен склад) Сечта ще се извършва с БМБ; кастренето да се извършва в сечището
 3. Извозът от сечището до временните складове ще се осъществява със специализирани горски техника: джипове и т.н. 7.7 т. км ръчно през валия
 на (цели стъбла, дълги/къси секции, сортименти, чипс и др.; с влачене по терена, изцяло натоварени) само по извозните пътища, без да се влачат по терена и по валията за БМБ
 4. Проектирани нови горски автомобилни пътища съгласно Наредба 5 за строителството в горските територии без промяна на предназначението им: дължина м. широчина м.
 5. Изграждане и ремонт на временни извозни горски пътища:
 5.1 Тракторни – допустимо разстояние между тях м (не по-малко от 40 м), дължина м, широчина 4 м.
 5.2 Коларски - разстояние между тях м (не по-малко от 40 м), дължина м, широчина м
 6. Просеки за въжени линии: бр.
 допустимо разстояние между просеките м., дължина м., широчина м.
 7. Направа на технологични просеки бр.
 допустимо разстояние между тях м., дължина м., широчина м.
 8. Изграждане на нови временни складове (бр., площ в ха)
 9. Мерки за опазване на оставащите на корен дървета, подраства, младиняка и почвата само по извозните пътища и при необходимост
 10. Начини за почистване на сечището ручната, равномерна, раздирна
 11. Други указания: Да се спазват изискванията по сертификата за стопанството и прието кобарните мерки.
 Да се изнасят битовите отпадъци от сечището извън горските територии на определените за това места.
 12. Всички операции по подготвителните и основните работи да се извършват съгласно изискванията на Правилника за здравословни и безопасни условия на труд в горите и правилата за противопожарна безопасност в горите.

ЗАПОЗНАТ с технологичния план: /попълва се след издаването на разрешителното за сеч/
 Лицето по чл. 108, ал. 2 от ЗГ, на което е издадено разрешително за сеч №

..... / трите имена, подпис, дата - /
 № и дата на удостоверението за упражняване на лесовъдска практика:

Изготвил:

71.59 3311

/име, фамилия:

дата:.....Г.,

№ и дата на удостоверение за упражняване на лесовъдска практика: 3592/29.06.2011г

Одобрил:.....

име, фамилия,/ подпис:.....

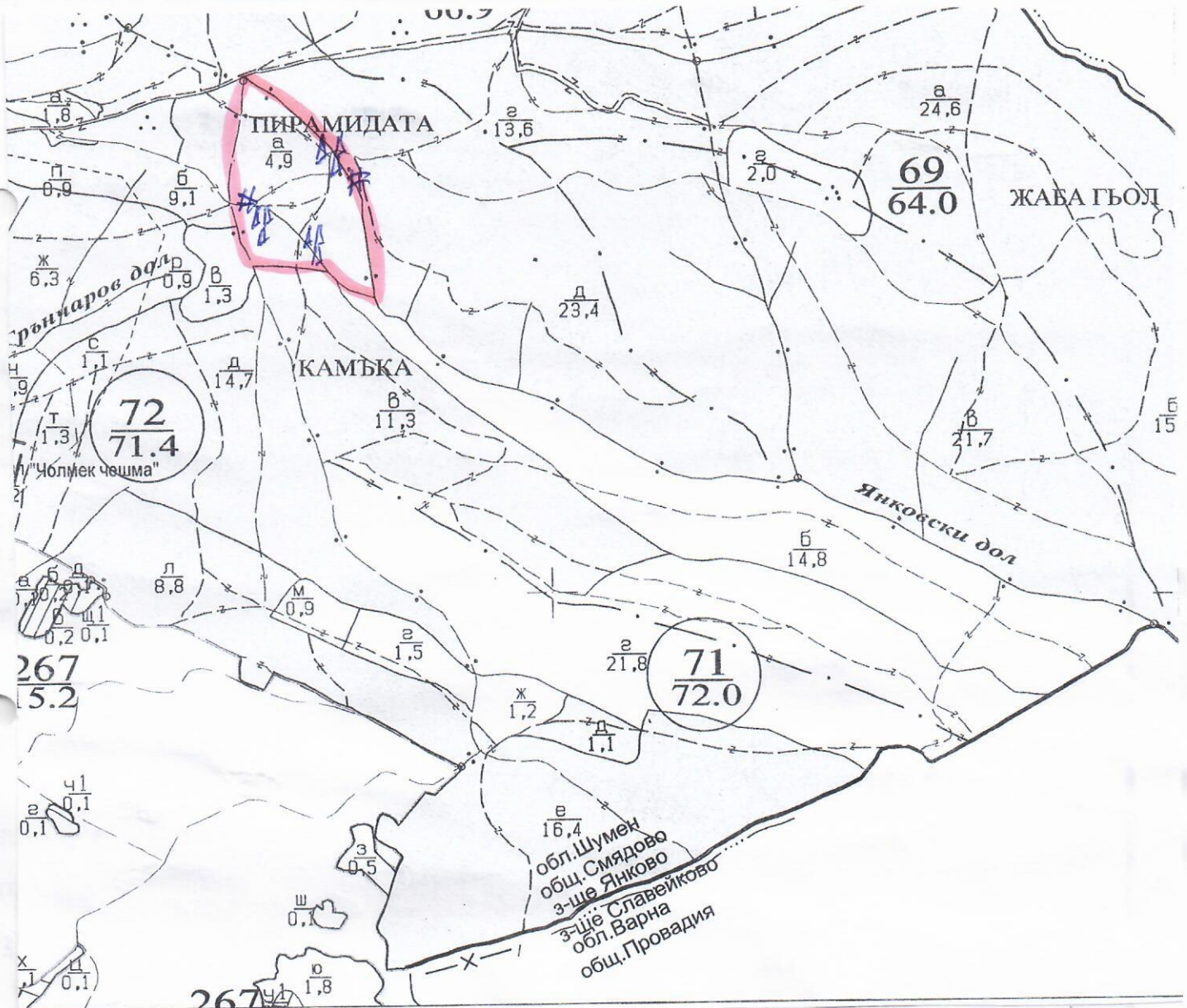
дата:.....Г.,

№ и дата на удостоверение за упражняване на лесовъдска практика:.....

ТЕХНОЛОГИЧЕН ПЛАН №

За добив на дървесина от отдел.....⁷¹.....подотдел.....^A.....
 На ТП ДГС/ДДС.....^{Смядово}...../попълва се само за държавни гори/
 Община.....^{Смядово}.....; Землище.....^{Янково}.....;
 имот с (кадастрален идентификатор/КВС) №....., /попълва се само за недържавни гори/

I. Схема за добива на дървесина от насаждението



Легенда:

- ±±±± проектирани коларски вр. извозни пътища
- — — — — съществуващи извозни пътища
- ==== съществуващ автомобилен път
- ~~~~~ технологична просека
- — — — — брачула на под отдел
- »»»» проектирани тракторни вр. извозни пътища
- ▲▲▲▲ временен склад
- xxxxxx трасе на въжена линия
- ==+==+== проектиран автомобилен път
- място за зареждане с ГСМ и отпадъци

На схемата задължително се нанасят контурите на насаждението/имота, съществуващите и проектирани временни горски пътища, технологичните просеки, просеките за въжени линии, извозни пътища, временни складове както и връзката им със съществуващата автомобилна пътна мрежа.

II. Характеристика на насаждението

1. Вид на сечта Постепенно - котловина / интензивност 25 %
 2. Площ на подотдела 49 ха Размер на сечището 49 ха / интензивност %
 3. Състав по план/програма БЛС-6; УР-7, действителен БЛС-6; УР-4
 5. Запас на 1 ха: с клони 82 куб. м/ха, без клони 74 куб. м/ха.
 6. Среден наклон на терена 7 градуса.
 7. Очакван добив от маркираната дървесина 110 лежаща маса, куб. м.

| дърв. вид категория | БЛС | УР | | | дърв. вид категория | БЛС | УР | | | | |
|---------------------|-----|----|--|--|---------------------|-----|----|--|--|--|------|
| едра | 17 | 10 | | | дребна | 26 | - | | | | вър- |
| средна | 3 | 1 | | | дърва | 37 | 20 | | | | шина |

8. Наличие и характеристика на подраства преди сечта (състав, възраст, средна височина, % на покритие) БЛ, УР

9. Средно извозно разстояние
 10. Други характеристики на насаждението (токовища, сватовища, надлесни дървета, сервитути, защитени територии, Natura 2000, защитени видове описани в доклада за гори с висока консервационна стойност, мъртва дървесина, водосборни зони, биологично разнообразие и др.) Натура 2000
ВГ лесовъдч. Правилника - разкесващото
ВГ лесовъдч. Правилника - разкесващото

III. Технологични указания

1. Дървесината в насаждението да се добива при спазване на технологичната схема по т. I
 2. Сечта ще се извършва с (моторен трион, ръчно, машини; кастренето на отсечените стъбла се извършва: в сечище, на временен склад) БПТ, сечта и мъките обръщане, кастрене, ще се със специализирана горска техника
 3. Извозът от сечището до временните складове ще се осъществява с с със специализиран горска техника на къси секции
 на (цели стъбла, дълги/къси секции, сортименти, чипс и др.; с влачене по терена, изцяло натоварени) до възможност изцяло по съществуващите пътища
 4. Проектирани нови горски автомобилни пътища съгласно Наредба 5 за строителството в горските територии без промяна на предназначението им: дължина м. широчина м.
 5. Изграждане и ремонт на временни извозни горски пътища: има съществуващи
 5.1 Тракторни – допустимо разстояние между тях м (не по-малко от 40 м), дължина м, широчина 4 м.
 5.2 Коларски - разстояние между тях м (не по-малко от 40 м), дължина м, широчина м
 6. Просеки за въжени линии: бр.
 допустимо разстояние между просеките м., дължина м., широчина м.
 7. Направа на технологични просеки бр.
 допустимо разстояние между тях м., дължина м., широчина м.
 8. Изграждане на нови временни складове (бр., площ в ха)
 9. Мерки за опазване на оставащите на корен дървета, подраства, младияка и почвата извозът по съществуващите пътища, на къси секции
 10. Начини за почистване на сечището Равномерно разкъсване на вегетацията
 11. Други указания: Да се спазват мерките за опазване на околната среда, естествено спецификациите
 Да се изнасят битовите отпадъци от сечището извън горските територии на определените за това места.
 12. Всички операции по подготвителните и основните работи да се извършват съгласно изискванията на Правилника за здравословни и безопасни условия на труд в горите и правилата за противопожарна безопасност в горите.

ЗАПОЗНАТ с технологичния план: /попълва се след издаването на разрешителното за сеч/
 Лицето по чл. 108, ал. 2 от ЗГ, на което е издадено разрешително за сеч №

/ трите имена, подпис, дата - /

№ и дата на удостоверение за упражняване на лесовъдска практика: