

Изготвил:

Одобрил:

/име, фамилия,/ подпис:

име, фамилия,/ подпис:

дата:Г.,

дата:Г.,

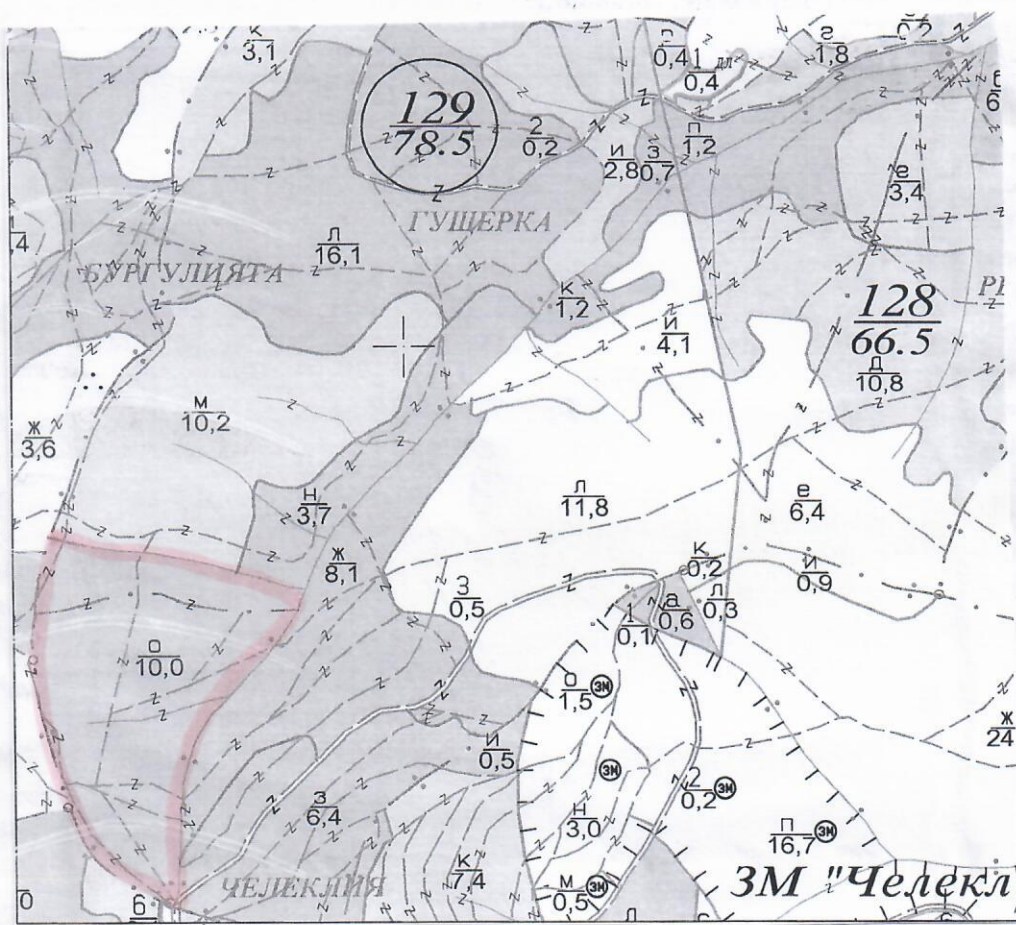
№ и дата на удостоверение за упражняване на лесовъдска практика:

№ и дата на удостоверение за упражняване на лесовъдска практика:

ТЕХНОЛОГИЧЕН ПЛАН № 1.

За добив на дървесина от отдел. 129подотдел. 0
 На ТП ДГС/ДДС Сидяково/попълва се само за държавни гори/
 Община Сидяково; Землище Васеричово;
 имот с (кадастрален идентификатор/КВС) №/попълва се само за недържавни гори/

I. Схема за добива на дървесина от насаждението



Легенда:

- ± ± ± ± проектирани коларски вр. извозни пътища
- съществуващи извозни пътища
- ===== съществуващ автомобилен път
- ~~~~~ технологична просека
- ГРАНИЦА НА ПОДОТДЕЛА

- ▬▬▬▬▬ проектирани тракторни вр. извозни пътища
- ▲▲▲ временен склад
- ▲ ВРЕМЕНЕН СКАД ЗА СЪХРАНЕНИЕ НА АГОРТИМЕНТИ С ДЪЛЖИНА ОТ 1.00 М. ДО 2.00 М.
- ± ± ± ± проектиран автомобилен път
- # място за зареждане с ГСМ и отпадъци

На схемата задължително се нанасят контурите на насаждението/имота, съществуващите и проектирани временни горски пътища, технологичните просеки, просеките за въжени линии, извозни пътища, временни складове както и връзката им със съществуващата автомобилна пътна мрежа.

II. Характеристика на насаждението

1. Вид на сечта *групова - постепенна* / интензивност *20* %
 Втори вид сеч / интензивност %
 2. Площ на подотдела *10,0* ха Размер на сечището *10,0* ха
 3. Състав по план/програма... *8х7 8х2 м е 1*, действителен... *8х8 8х2 м е 1*
 5. Запас на 1 ха: с клонови... *239* куб.м/ха, без клонови... *200* куб. м/ха.
 6. Среден наклон на терена... *21* градуса.
 7. Очакван добив от маркираната дървесина... *324* лежача маса, куб.м.

дърв. вид категория	8х	8х2			дърв. вид категория	8х	8х2					вършина
едра	70	3			дребна	-	-					36
средна	-	-			дърва	236	15					

8. Наличие и характеристика на подраства преди сечта (състав, възраст, средна височина, % на покритие) *8х10 8х2 м е, покритие 70%, в-1-2 м*
 9. Средно извозно разстояние... *500 м*;
 10. Други характеристики на насаждението (токовища, сватбовища, надлесни дървета, сервитути, защитени територии, Natura 2000, защитени видове описани в доклада за гори с висока консервационна стойност, мъртва дървесина, вододайни зони, биологично разнообразие и др.)

III. Технологични указания

1. Дървесината в насаждението да се добива при спазване на технологичната схема по т. I
 2. Сечта ще се извършва с (моторен трион, ръчно, машини; кастренето на отсечените стъбла се извършва: в сечище, на временен склад) *Б.М.Т. и сцинтилационна, но гофруващата се горска техника, кастренето да се извършва в сечището.*
 3. Извозът от сечището до временните складове ще се осъществява със *сцинтилационна горска техника за извоз е мерсилитна и филдърската счма.* на (цели стъбла, дълги/къси секции, сортименти, чипс и др.; с влачене по терена, изцяло натоварени) *дърв. е окастрен и в сч. стъблени секции, извоз влачене по сечището и в сечището.*
 4. Проектирани нови горски автомобилни пътища съгласно Наредба 5 за строителството в горските територии без промяна на предназначението им: дължина м. широчина м.
 5. Изграждане и ремонт на временни извозни горски пътища:
 5.1 Тракторни - допустимо разстояние между тях м (не по-малко от 40 м), дължина м, широчина 4 м.
 5.2 Коларски - разстояние между тях м (не по-малко от 40 м), дължина м, широчина м
 6. Просеки за въжени линии: бр. допустимо разстояние между просеките м., дължина м., широчина м.
 7. Направа на технологични просеки бр. допустимо разстояние между тях м., дължина м., широчина м.
 8. Изграждане на нови временни складове (бр., площ в ха) *има съществували*
 9. Мерки за опазване на оставащите на корен дървета, подраства, младияка и почвата *дърв. на окастрени секции по извозните пътища*
 10. Начини за почистване на сечището *равномерно разхвърляне по удрата площ.*
 11. Други указания: *да се спазват изискванията на сертификацията.*
 Да се изнасят битовите отпадъци от сечището извън горските територии на определените за това места.
 12. Всички операции по подготвителните и основните работи да се извършват съгласно изискванията на Правилника за здравословни и безопасни условия на труд в горите и правилата за противопожарна безопасност в горите.

ЗАПОЗНАТ с технологичния план: /попълва се след издаването на позволителното за сеч/
 Лицето по чл. 108, ал. 2 от ЗГ, на което е издадено позволително за сеч №

/трите имена, подпис, дата - /

№ и дата на удостоверението за упражняване на лесовъдска практика:

Изготвил:

Одобрил:

/име, фамилия,/ подпис:

име, фамилия,/ подпис:

дата:Г.,

дата:Г.,

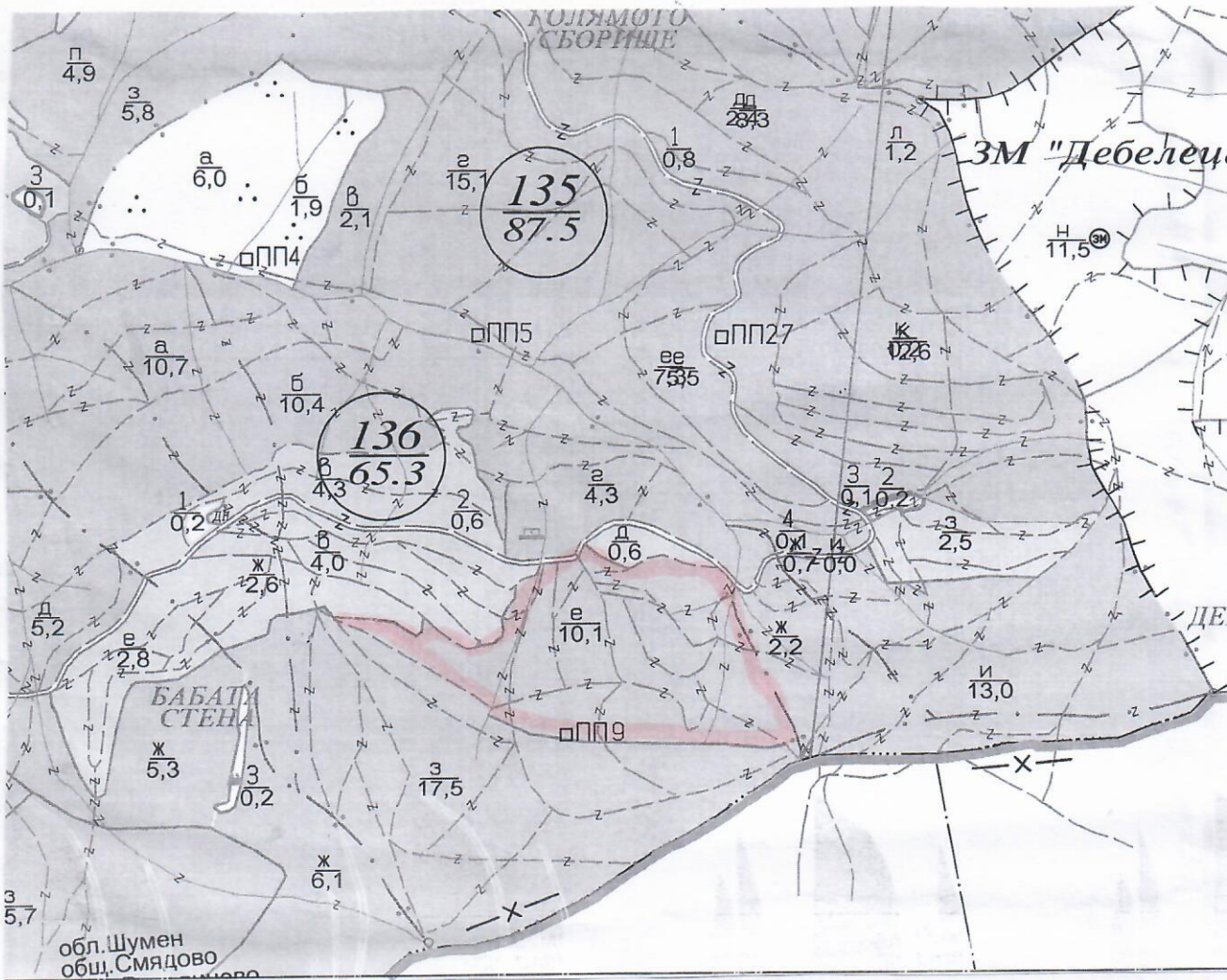
№ и дата на удостоверение за упражняване на лесовъдска практика:

№ и дата на удостоверение за упражняване на лесовъдска практика:

ТЕХНОЛОГИЧЕН ПЛАН № ..1.

За добив на дървесина от отдел. 136подотдел. е
 На ТП ДГС/ДДС Смядово/потъква се само за държавни гори/
 Община Смядово; Землище Веселино во;
 имот с (кадастрален идентификатор/КВС) № /потъква се само за недържавни гори/

I. Схема за добива на дървесина от насаждението



Легенда:

- | | |
|---|---|
| проектирани коларски вр. извозни пътища | проектирани тракторни вр. извозни пътища |
| съществуващи извозни пътища | временен склад |
| съществуващ автомобилен път | ВРЕМЕНЕН СКЛАД ЗА ИЗЛАДЖАВАНЕ НА АГОРТИМЕНТИ С ДЪЛЖИНА ОТ 1,00 М. ДО 2,00 М. |
| технологична просека | проектиран автомобилен път |
|ГРАНИЦА НА ПОДОТДЕЛА | място за зареждане с ГСМ и отпадъци |

На схемата задължително се нанасят контурите на насаждението/имота, съществуващите и проектирани временни горски пътища, технологичните просеки, просеките за въжени линии, извозни пътища, временни складове както и връзката им със съществуващата автомобилна пътна мрежа.

II. Характеристика на насаждението

1. Вид на сечта *групово - побелено, осветени на горски път* / интензивност *25* %
 Втори вид сеч / интензивност %
 2. Площ на подотдела *10,1* ха Размер на сечището *10,1* ха
 3. Състав по план/програма *Бк 10 Бр 1 Зб 1*, действителен *Бк 10 Збр 1 Бк 3б*
 5. Запас на 1 ха: с клонови *139* куб.м/ха, без клонови *118* куб. м/ха.
 6. Среден наклон на терена *22* градуса.
 7. Очакван добив от маркираната дървесина *229* лежача маса, куб.м.

дърв. вид категория	Бк	Збр	Зб	Зб	дърв. вид категория	Бк	Збр	Зб	Зб	Вършина
едра	11	-			дребна	-	-			31
средна	-	-			дърва	216	2			

8. Наличие и характеристика на подраства преди сечта (състав, възраст, средна височина, % на покритие) *Бк 10 Збр 1 Зб 1; покритие 70-80%, в-т-2м*
 9. Средно извозно разстояние *400м*;
 10. Други характеристики на насаждението (токовища, сватбовища, надлесни дървета, сервитути, защитени територии, Natura 2000, защитени видове описани в доклада за гори с висока консервационна стойност, мъртва дървесина, вододайни зони, биологично разнообразие и др.)

III. Технологични указания

1. Дървесината в насаждението да се добива при спазване на технологичната схема по т. I
 2. Сечта ще се извършва с (моторен трион, ръчно, машини; кастренето на отсечените стъбла се извършва: в сечище, на временен склад) *БМТ и специализирана многофункционална ерека*
Техника, кастренето се извършва в сечището
 3. Извозът от сечището до временните складове ще се осъществява с *сече и циркулярна горска техника за извоз с механична и хидротилска сила*
 на (цели стъбла, дълги/къси секции, сортименти, чипс и др.; с влачене по терена, изцяло натоварени) *с БМТ*
кастрени и сече ереки, ереки, вилчеще и съществувалите
дървета и мотилца
 4. Проектирани нови горски автомобилни пътища съгласно Наредба 5 за строителството в горските територии без промяна на предназначението им: дължина м. ширина м.
 5. Изграждане и ремонт на временни извозни горски пътища:
 5.1 Тракторни - допустимо разстояние между тях м (не по-малко от 40 м), дължина м, ширина 4 м.
 5.2 Коларски - разстояние между тях м (не по-малко от 40 м), дължина м, ширина м
 6. Просеки за въжени линии: бр.
 допустимо разстояние между просеките м., дължина м., ширина м.
 7. Направа на технологични просеки бр.
 допустимо разстояние между тях м., дължина м., ширина м.
 8. Изграждане на нови временни складове (бр., площ в ха) *има съществували*
 9. Мерки за опазване на оставащите на корен дървета, подраства, младиняка и почвата *кастрене в сечището, извоз на къси стъбла по съществуващите пътища*
 10. Начини за почистване на сечището *възрастната равномерно разхвърляна по*
заплата и по
 11. Други указания: *да се спазват изискванията на сертификацията*
 Да се изнасят битовите отпадъци от сечището извън горските територии на определените за това места.
 12. Всички операции по подготвителните и основните работи да се извършват съгласно изискванията на Правилника за здравословни и безопасни условия на труд в горите и правилата за противопожарна безопасност в горите.

ЗАПОЗНАТ с технологичния план: /попълва се след издаването на позволителното за сеч/
 Лицето по чл. 108, ал. 2 от ЗГ, на което е издадено позволително за сеч №

/ трите имена, подпис, дата - /

№ и дата на удостоверение за упражняване на лесовъдска практика:

Изготвено

име, фамилия,
дата:

21.59 3311

Одобрил:

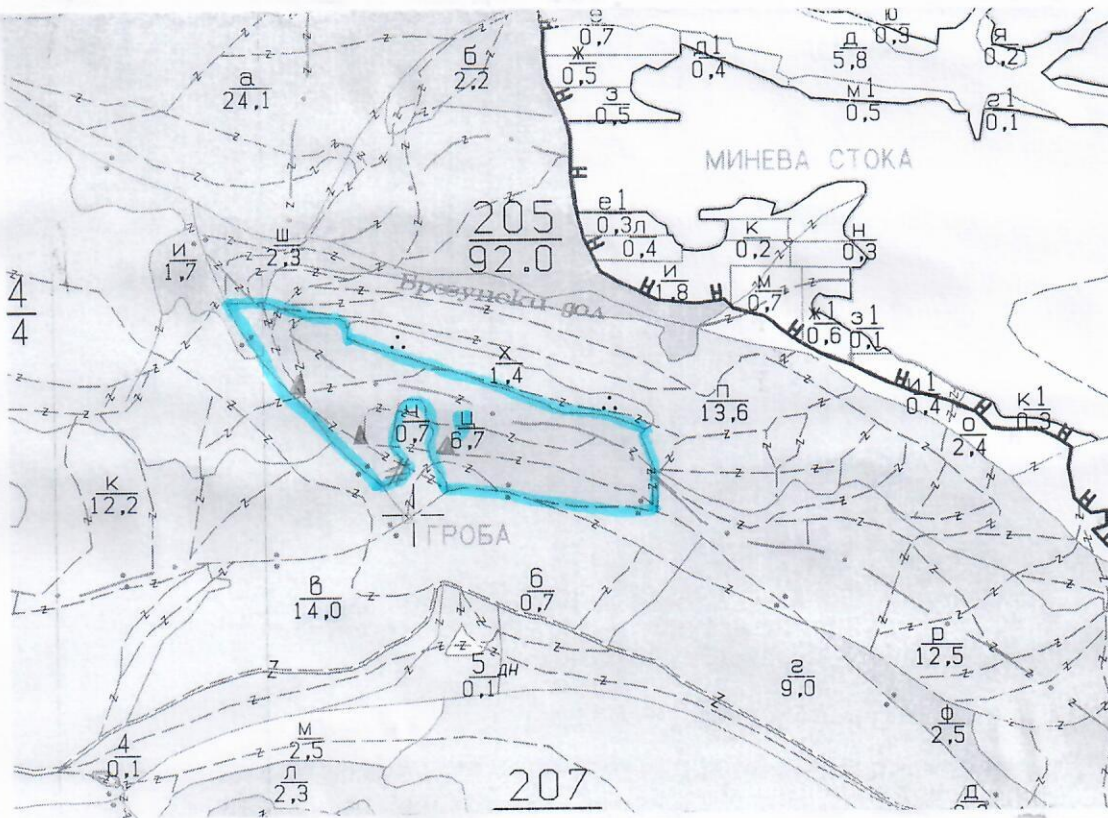
име, фамилия./ подпис:
дата:.....Г.,

№ и дата на удостоверение за упражняване на
лесовъдска практика: 04843/14.06.2022.

№ и дата на удостоверение за упражняване на
лесовъдска практика:

ТЕХНОЛОГИЧЕН ПЛАН №

За добив на дървесина от отдел.....205.....подотдел.....4.....
 На ТП ДГС/ДЖ.....Смядово...../потътва се само за държавни гори/
 Община.....Смядово.....Землище.....с. Рим.....;
 имот с (кадастрален идентификатор/КВС) №....., /потътва се само за недържавни гори/
I. Схема за добива на дървесина от насаждението



Легенда:

- ± ± ± ± проектирани коларски вр. извозни пътища
- съществуващи извозни пътища
- ===== съществуващ автомобилен път
- ~~~~~ технологична просека
- Граница на подотдел
- »»»» проектирани тракторни вр. извозни пътища
- ▲▲▲ временен склад
- xxxxxx трасе на въжена линия
- ==+==+== проектиран автомобилен път
- # място за ГСМ и събране на отпадъци

На схемата задължително се нанасят контурите на насаждението/имота, съществуващите и проектирани временни горски пътища, технологичните просеки, просеките за въжени линии, извозни пътища, временни складове както и

II. Характеристика на насаждението

1. Вид на сечта постепенно - котловинна / интензивност 30 %

Втори вид сеч / интензивност 0 %

2. Площ на подотдела ... 6.7 ... ха Размер на сечището ... 6.7 ... ха

3. Състав по план/програма ... БЛГ 8; ЧР 2 действителен БЛГ 8; ЧР 2; ИСК; КГБР; ГВР;

5. Запас на 1 ха: с клонови ... 122 ... куб. м/ха, без клонови ... 109 ... куб. м/ха

6. Среден наклон на терена ... 12 ... градуса

7. Очакван добив от маркираната дървесина 185 лежаща маса, куб. м.

дърв. вид категория	БЛГ	ЧР	ИСК	КГБР	дърв. вид категория	БЛГ	ЧР	ИСК	КГБР	Вършина	
едра	37	30	-	-	дребна	-	-	-	-		
средна	1	-	-	-	дърва	57	47	8	5		13

8. Наличие и характеристика на подраства преди сечта (състав, възраст, средна височина, % на покритие) Подраст: представлява от дърветата БЛГ, ЧР, ИСК. Средната височина е около 0.4 м - 1,2 м. със среден възраст 5-7 г. и покритие в горските за отчасти от около 70%.

9. Средно извозно разстояние ... 350 м

10. Други характеристики на насаждението (токовища, сватбовища, надлесни дървета, сервитути, защитени територии, Natura 2000, защитени видове описани в доклада за гори с висока консервационна стойност, мъртва дървесина, водобайни зони, биологично разнообразие и др.) Natura 2000, BG0000149 (Алпи преход)

III. Технологични указания

1. Дървесината в насаждението да се добива при спазване на технологичната схема по т. I

2. Сечта ще се извършва с (моторен трион, ръчно, машини; кастренето на отсечените стъбла се извършва: в сечище, на временен склад) моторен трион и кастренето на отсечените стъбла да се извършва в сечище

3. Извозът от сечището до временните складове ще се осъществява със случайна горскостопанска техника или животинска тегла

на (цели стъбла, дълги/къси секции, сортименти, чипс и др.; с влачене по терена, изцяло натоварени) къси секции и сортименти изцяло натоварени или с влачене по терена

4. Проектирани нови горски автомобилни пътища съгласно Наредба 5 за строителството в горските територии без промяна на предназначението им: дължина м. широчина м.

5. Изграждане и ремонт на временни извозни горски пътища:

5.1 Тракторни - допустимо разстояние между тях м (не по-малко от 40 м), дължина м, широчина 4 м.

5.2 Коларски - разстояние между тях м (не по-малко от 40 м), дължина м, широчина м

6. Просеки за въжени линии: бр.

допустимо разстояние между просеките м., дължина м., широчина м.

7. Направа на технологични просеки бр.

допустимо разстояние между тях м., дължина м., широчина м.

8. Изграждане на нови временни складове (бр., площ в ха) да се използват съществуващите временни складове

9. Мерки за опазване на оставащите на корен дървета, подраства, младияка и почвата Повдигане на маркираните за сеч дървета в посока, в която няма да удрят.

10. Начини за почистване на сечището боричката и други възобновителни растения

11. Други указания: да се изградят съществуващите извозни пътища и технологични просеки да се спазват заповедите изисквания в сертификата за установено управление на горите в т. 4.1.3. Ст. 4.1.3.

12. Всички операции по подготвителните и основните работи да се извършват съгласно изискванията на Правилника за здравословни и безопасни условия на труд в горите и правилата за противопожарна безопасност в горите.

ЗАПОЗНАТ с технологичния план: /попълва се след издаването на позволителното за сеч/

Лицето по чл. 108, ал. 2 от ЗГ, на което е издадено позволително за сеч №

/трите имена, подпис, дата - /

№ и дата на удостоверение за упражняване на лесовъдска практика:

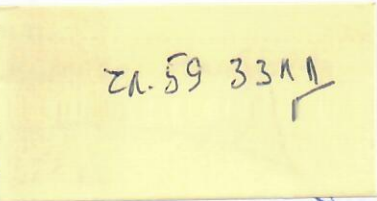
Изготв

инж.

име, фам

дата: 03

№ и дата на удостоверение за упражняване на лесовъдска практика: 14843/17.06.2022г.



Одобрил:

име, фамилия/ подпис:

дата:Г.,

№ и дата на удостоверение за упражняване на лесовъдска практика:

ТЕХНОЛОГИЧЕН ПЛАН №

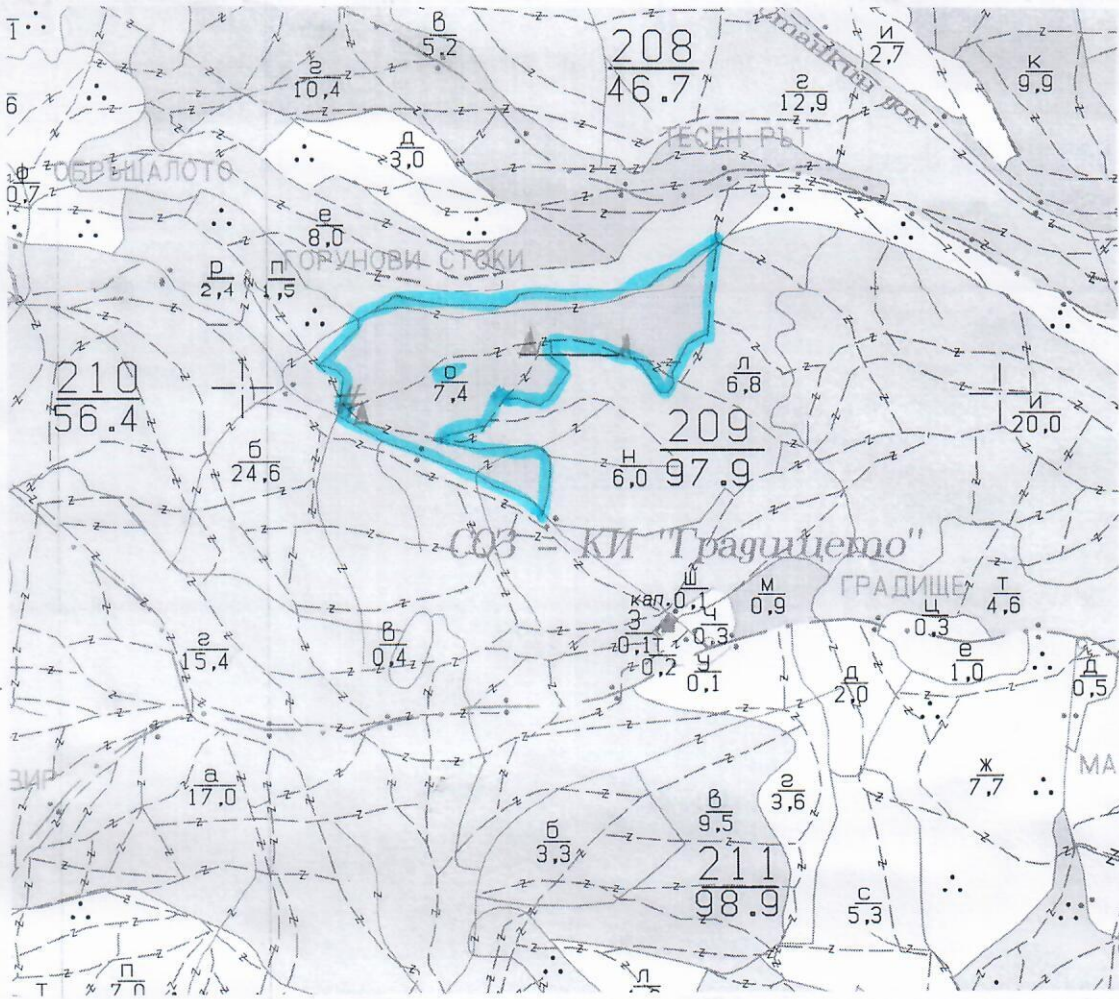
За добив на дървесина от отдел..... 209подотдел..... 0"

На ТП ДГС/ДЛС..... Смядово/попълва се само за държавни гори/

Община..... Смядово; Землище..... с. Рум

имот с (кадастрален идентификатор/КВС) №....., /попълва се само за недържавни гори/

I. Схема за добива на дървесина от насаждението



Легенда:

- | | | | |
|--|---|--------|--|
| ± ± ± ± | проектирани коларски вр. извозни пътища | »»»»» | проектирани тракторни вр. извозни пътища |
| ----- | съществуващи извозни пътища | ▲▲▲ | временен склад |
| ===== | съществуващ автомобилен път | XXXXXX | трасе на въжена линия |
| ~~~~~ | технологична просека | ==+== | проектиран автомобилен път |
| | Граница на подотдел | # | място за КСМ и събиране на отпадеци |

На схемата задължително се нанасят контурите на насаждението/имота, съществуващите и проектирани временни горски пътища, технологичните просеки, просеките за въжени линии, извозни пътища, временни складове както и

II. Характеристика на насаждението

1. Вид на сечта ПОСТЕЛНИО - КОТЛОВИНА / интензивност 18 %
 Втори вид сеч / интензивност %
 2. Площ на подотдела 7.4 ха Размер на сечището 7.4 ха
 3. Състав по план/програма БЛГ(3); ЗДБ(3); ЧР(3); ИБК(1) действителен БЛГ(4); ЗДБ(4); ЧР(2); ИБК(1)
 5. Запас на 1 ха: с клони 124 куб.м/ха, без клони 115 куб. м/ха.
 6. Среден наклон на терена 16 градуса.
 7. Очакван добив от маркираната дървесина 152 лежача маса, куб.м.

дърв. вид категория	БЛГ	ЗДБ	ЧР	ИБК	дърв. вид категория	БЛГ	ЗДБ	ЧР	ИБК	вършина	М
едра	47	32	4	2	дребна	-	-	-	-		
средна	-	-	-	-	дърва	31	28	3	5		11

8. Наличие и характеристика на подраства преди сечта (състав, възраст, средна височина, % на покритие) Подраства е представен от видовете БЛГ; ЗДБ; ЧР; ИБК. Средната възраст е около 6-8 год, а средната височина 0.6 и 1.2 м. Върховете в маркираните участък са около 70%.
 9. Средно извозно разстояние 350 м.
 10. Други характеристики на насаждението (токовица, сватбовица, надлесни дървета, сервитути, защитени територии, Natura 2000, защитени видове описани в доклада за гори с висока консервационна стойност, мъртва дървесина, водопадини зони, биологично разнообразие и др.)
Насаждението попада в 33 Ринки проход (ВВ0000149) по Natura 2000.

III. Технологични указания

1. Дървесината в насаждението да се добива при спазване на технологичната схема по т. I
 2. Сечта ще се извършва с (моторен трион, ръчно, машини; кастренето на отсечените стъбла се извършва: в сечище, на временен склад) моторен трион, като кастренето на отсечените стъбла да се извършва в сечището
 3. Извозът от сечището до временните складове ще се осъществява сес. специализирана горска тех-ка и/или животинска тяга
 на (цели стъбла, дълги/къси секции, сортименти, чипс и др.: с влачене по терена, изцяло натоварени) къси секции и/или сортименти с влачене по терена или изцяло натоварени
 4. Проектирани нови горски автомобилни пътища съгласно Наредба 5 за строителството в горските територии без промяна на предназначението им: дължина м. широчина м.
 5. Изграждане и ремонт на временни извозни горски пътища:
 5.1 Тракторни – допустимо разстояние между тях м (не по-малко от 40 м), дължина м, широчина 4 м.
 5.2 Коларски - разстояние между тях м (не по-малко от 40 м), дължина м, широчина м
 6. Просеки за въжени линии: бр.
 допустимо разстояние между просеките м., дължина м., широчина м.
 7. Направа на технологични просеки бр.
 допустимо разстояние между тях м., дължина м., широчина м.
 8. Изграждане на нови временни складове (бр., площ в ха) да се използват съществуващите временни складове
 9. Мерки за опазване на оставащите на корен дървета, подраства, младиняка и почвата да се извадят маркираните за сес дървета в посока в която няма да уредят
 10. Начини за почистване на сечището върховете и безводните участък
 11. Други указания: да се използват съществуващите извозни пътища и технологични просеки. да се спазват заветите изписани в картата за установяване
 Да се изнасят битовите отпадъци от сечището извън горските територии на определените за това места.
 12. Всички операции по подготвителните и основните работи да се извършват съгласно изискванията на Правилника за здравословни и безопасни условия на труд в горите и правилата за противопожарна безопасност в горите.

ЗАПОЗНАТ с технологичния план: /попълва се след издаването на позволителното за сеч/
 Лицето по чл. 108, ал. 2 от ЗГ, на което е издадено позволително за сеч №

/трите имена, подпис, дата - /

№ и дата на удостоверение за упоряняване на лесовъдска практика: