

Изготвил: *Георги*

Господинов

/име, фамилия,/ подпис:

дата:Г.,

№ и дата на удостоверение за упражняване на

лесовъдска практика: *14303/15.09.2015*

Образец по чл. 53, ал. 6 от НСГ

Одобрил:

име, фамилия,/ подпис:

дата:Г.,

№ и дата на удостоверение за упражняване на

лесовъдска практика:

ТЕХНОЛОГИЧЕН ПЛАН № *1*

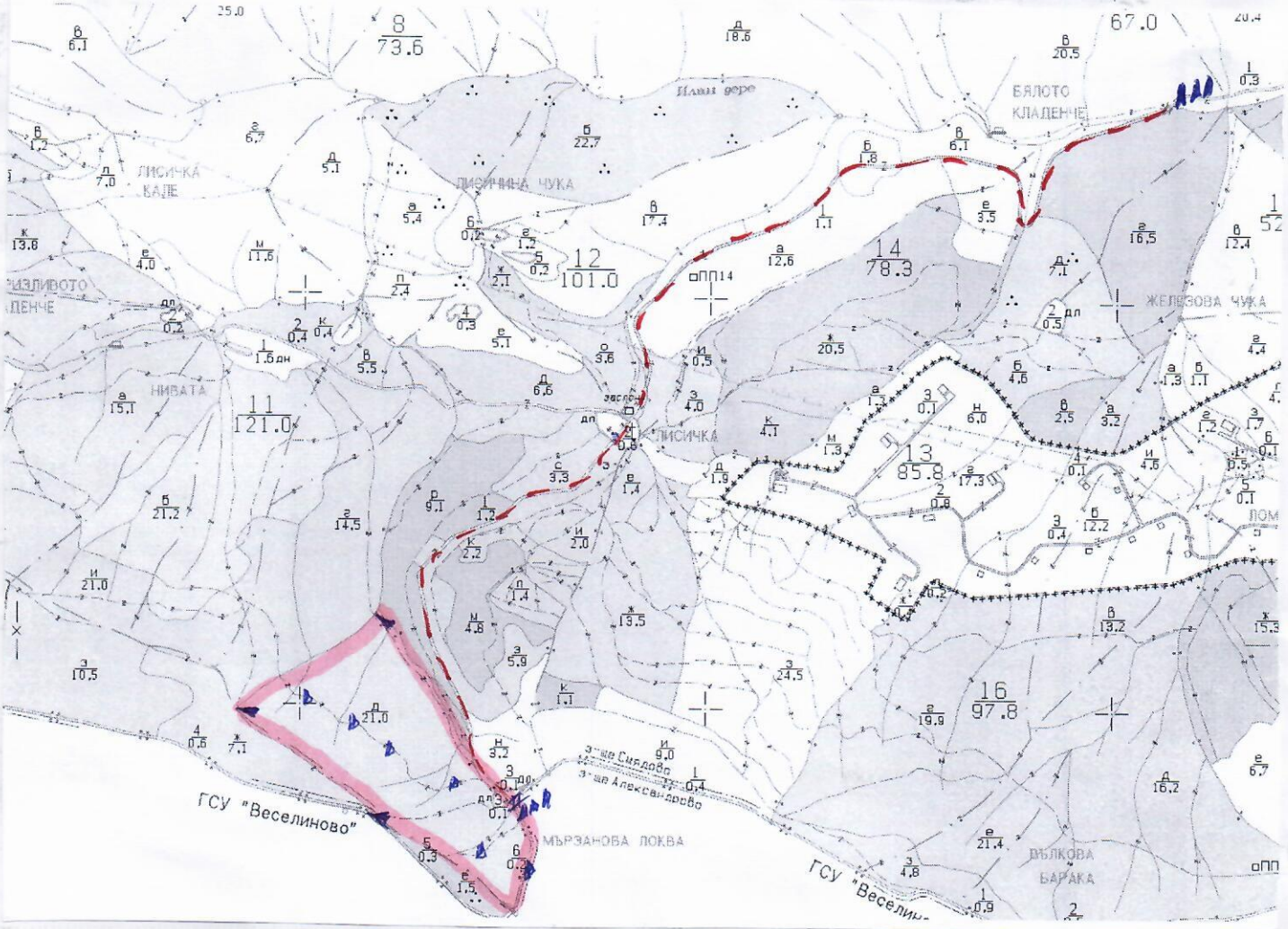
За добив на дървесина от отдел..... *М*подотдел..... *9*

На ТП ДГС/ДДС..... *С-60*/попълва се само за държавни гори/

Община..... *С-60* ; Землище..... *С-60* ;

имот с (кадастрален идентификатор/КВС) №....., /попълва се само за недържавни гори/

I. Схема за добива на дървесина от насаждението



Легенда:

- проектирани коларски вр. извозни пътища
- съществуващи извозни пътища
- съществуващ автомобилен път
- технологична просека
- граница на подотдела

--- извозен път до вр. склад

- проектирани тракторни вр. извозни пътища
- временен склад
- временен склад за асортименти
- временен склад за асортименти
- проектиран автомобилен път
- място за зареждане с ГСМ и отпадъци

На схемата задължително се нанасят контурите на насаждението/имота, съществуващите и проектирани временни горски пътища, технологичните просеки, просеките за въжени линии, извозни пътища, временни складове както и

II. Характеристика на насаждението

1. Вид на сечта *Селекционна* / интензивност *15* %
 2. Площ на подотдела *21.0* ха Размер на сечището *21.0* ха
 3. Състав по план/програма *г.б.в. е. д. м. 3. 8. 1*, действителен *г.б.в. е. д. м. 3. 8. 1*
 5. Площ на 1 ха с клонови *3000* куб.м/ха, без клонови *1170* куб.м/ха
 6. Среден наклон на терена *19* градуса.
 7. Очакван добив от маркираната дървесина *750* лежаща маса, куб.м.

дърв. вид категория	дърв. вид категория						дърв. вид категория	дърв. вид категория						вършина
	Бук	Уер	Габър	Липа	Ясен	Илиг		Бук	Уер	Габър	Липа	Клен	Млад	
едра	-	5	25	54	-	2	дребна	-	-	21	4	-	-	150
средна	1	2	59	28	-	1	дърва	47	37	327	136	6	49	

8. Наличие и характеристика на подраста преди сечта (състав, възраст, средна височина, % на покритие)
 9. Средно извозно разстояние *1300 м*
 10. Други характеристики на насаждението (*токовица, сватбовица, надлесни дървета, сервитути, защитени територии, Natura 2000, защитени видове описани в доклада за гори с висока консервационна стойност, мъртва дървесина, вододайни зони, биологично разнообразие и др.*)
Natura 2000 Екокоридор Катина - Емике защитена зона и В.В. 0000393

III. Технологични указания

1. Дървесината в насаждението да се добива при спазване на технологичната схема по т. I
 2. Сечта ще се извършва с (моторен трион, ръчно, машини; кастренето на отсечените стъбла се извършва: в сечище, на временен склад) *СМТ рЪСКО или сечеу гор-тех нивотикска тга*
кастренето се извършва изцяло в сечището на къси дървета окатрени към стъблени секции
 3. Извозът от сечището до временните складове ще се осъществява с *с.с. сечеу гор-тех*
нивотикска сила или рЪСКО правбяже
 на (цели стъбла, дълги/къси секции, сортименти, чипс и др.; с влачене по терена, изцяло натоварени) *извозът на дървета окатрени към секции изцяло натоварени по сечеу горски мотика*
 4. Проектирани нови горски автомобилни пътища съгласно Наредба 5 за строителството в горските територии без промяна на предназначението им: дължинам. широчинам.
 5. Изграждане и ремонт на временни извозни горски пътища:
 5.1 Тракторни – допустимо разстояние между тяхм (не по-малко от 40 м), дължинам, широчина 4 м.
 5.2 Коларски - разстояние между тях.....м (не по-малко от 40 м), дължинам, широчина м
 6. Просеки за въжени линии: бр.
 допустимо разстояние между просеките м., дължина м., широчина м.
 7. Направа на технологични просекибр.
 допустимо разстояние между тяхм., дължинам., широчина м.
 8. Изграждане на нови временни складове (бр., площ в ха)
 9. Мерки за опазване на оставащите на корен дървета, подраста, младиняка и почвата *извозът на работата дървесина на къси дървета окатрени към секции по сечеу изв.*
 10. Начини за почистване на сечището *равномерно разчистване на бага от работата с мотика*
 11. Други указания: *да се спазват изискванията по сертификата на сечището*

Да се изнасят битовите отпадъци от сечището извън горските територии на определените за това места.

12. Всички операции по подготвителните и основните работи да се извършват съгласно изискванията на Правилника за здравословни и безопасни условия на труд в горите и правилата за противопожарна безопасност в горите.

ЗАПОЗНАТ с технологичния план:/попълва се след издаването на разрешителното за сеч/
 Лицето по чл. 108, ал. 2 от ЗГ, на което е издадено разрешително за сеч №

/трите имена, подпис, дата -/

№ и дата на удостоверение за упражняване на лесовъдска практика:

Изготвил: Георги

Одобрил:

Географикова

тл. 59 от 3311

/име, фамилия, подпис:

име, фамилия, /подпис:

дата: 06.09.2023 г.

дата: г.,

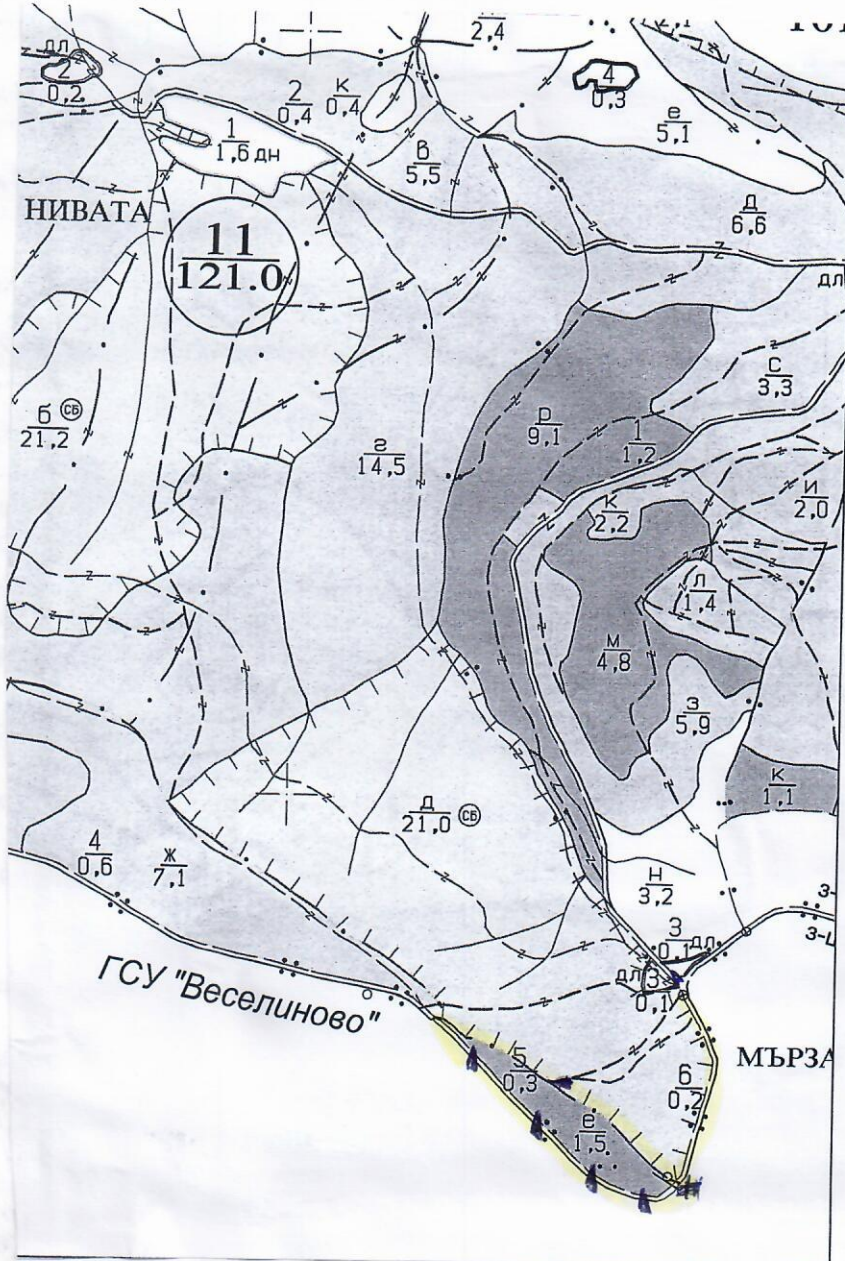
№ и дата на удостоверение за упражняване на лесовъдска практика: 14003 / 15.09.20

№ и дата на удостоверение за упражняване на лесовъдска практика:

ТЕХНОЛОГИЧЕН ПЛАН № 1

За добив на дървесина от отдел 11 подотдел е
 На ТП ДГС/ДПС Смярбово /попълва се само за държавни гори/
 Община Смярбово; Землище Смярбово;
 имот с (кадастрален идентификатор/КВС) № /попълва се само за недържавни гори/

I. Схема за добива на дървесина от насаждението



Легенда:

- | | |
|---|--|
| проектирани коларски вр. извозни пътища | проектирани тракторни вр. извозни пътища |
| съществуващи извозни пътища | временен склад |
| съществуващ автомобилен път | трасе на въжена линия |
| технологична просека | проектиран автомобилен път |
| ГСУ на подотдел | място за зареждане с ГСМ и отпадъци |

На схемата задължително се нанасят контурите на насаждението/имота, съществуващите и проектирани временни горски пътища, технологичните просеки, просеките за въжени линии, извозни пътища, временни складове както и връзката им със съществуващата автомобилна пътна мрежа.

II. Характеристика на насаждението

1. Вид на сечта Посметенно - котловина / интензивност 20%
 Втори вид сеч / интензивност%
 2. Площ на подотдела 1,5 х 1 ха Размер на сечището 1,5 х 1 ха
 3. Състав по план/програма Цер 4; З.бор 4; Вл. 1; Гр. 1 действителен Цер 4; З.бор 4; Вл. 1; Гр. 1
 5. Запас на 1 ха: с клони 206 куб.м/ха, без клони 132 куб. м/ха.
 6. Среден наклон на терена 8 градуса.
 7. Очакван добив от маркираната дървесина 53 лежаща маса, куб.м.

дърв. вид категория	Цер	З.бор	Вл.	Гр.	дърв. вид категория	Цер	З.бор	Вл.	Гр.	Вършина
едра	-	-	16		дребна	-	-	-		4
средна	13	-	9		дърва	10	1	4		

8. Наличие и характеристика на подраства преди сечта (състав, възраст, средна височина, % на покритие)

9. Средно извозно разстояние 100 м;

10. Други характеристики на насаждението (токовища, сватбовища, надлесни дървета, сервитути, защитени територии, Натура 2000, защитени видове описани в доклада за гори с висока консервационна стойност, мъртва дървесина, вододайни зони, биологично разнообразие и др.)

Ст. 2000 ВГ 0000393 (ексклузивна територия) и др.
Сиче 1

III. Технологични указания

1. Дървесината в насаждението да се добива при спазване на технологичната схема по т. I
 2. Сечта ще се извършва с (моторен трион, ръчно, машини; кастренето на отсечените стъбла се извършва: в сечище, на временен склад) сечта ще се извършва с БМТ кастрението на отсечените стъбла се извършва в сечището
 3. Извозът от сечището до временните складове ще се осъществява с селективна извозна техника на (цели стъбла, дълги къси секции, сортименти, чипс и др.; с влачене по терена, изцяло натоварени) повъзможност изцяло натоварени или по-добре охатрени секции по извозната техника
 4. Проектирани нови горски автомобилни пътища съгласно Наредба 5 за строителството в горските територии без промяна на предназначението им: дължинам. широчинам.
 5. Изграждане и ремонт на временни извозни горски пътища:
 5.1 Тракторни – допустимо разстояние между тяхм (не по-малко от 40 м), дължинам, широчина 4 м.
 5.2 Коларски - разстояние между тяхм (не по-малко от 40 м), дължинам, широчина м
 6. Просеки за въжени линии: бр.
 допустимо разстояние между просеките м., дължина м., широчина м.
 7. Направа на технологични просекибр.
 допустимо разстояние между тяхм., дължинам., широчина м.
 8. Изграждане на нови временни складове (бр., площ в ха)

9. Мерки за опазване на оставащите на корен дървета, подраства, младиняка и почвата

При работата с електрически бортех. съслета да работят добре охатрени

10. Начини за почистване на сечището Верхната ръбомерка да се работи по цялата

11. Други указания: Да се смазват машините и да се работи по цялата

сигурността

Да се изнасят битовите отпадъци от сечището извън горските територии на определените за това места.

12. Всички операции по подготвителните и основните работи да се извършват съгласно изискванията на Правилника за здравословни и безопасни условия на труд в горите и правилата за противопожарна безопасност в горите.

ЗАПОЗНАТ с технологичния план: /попълва се след издаването на позволителното за сеч/
 Лицето по чл. 108, ал. 2 от ЗГ, на което е издадено позволително за сеч №

/трите имена, подпис, дата - /

№ и дата на удостоверение за упражняване на лесовъдска практика:

Изготвил: Стоянинал
Иванов СВ

Одобрил:

/име, фамилия, / подпис:

име, фамилия, / подпис:

дата: 18.05.2023 г.,

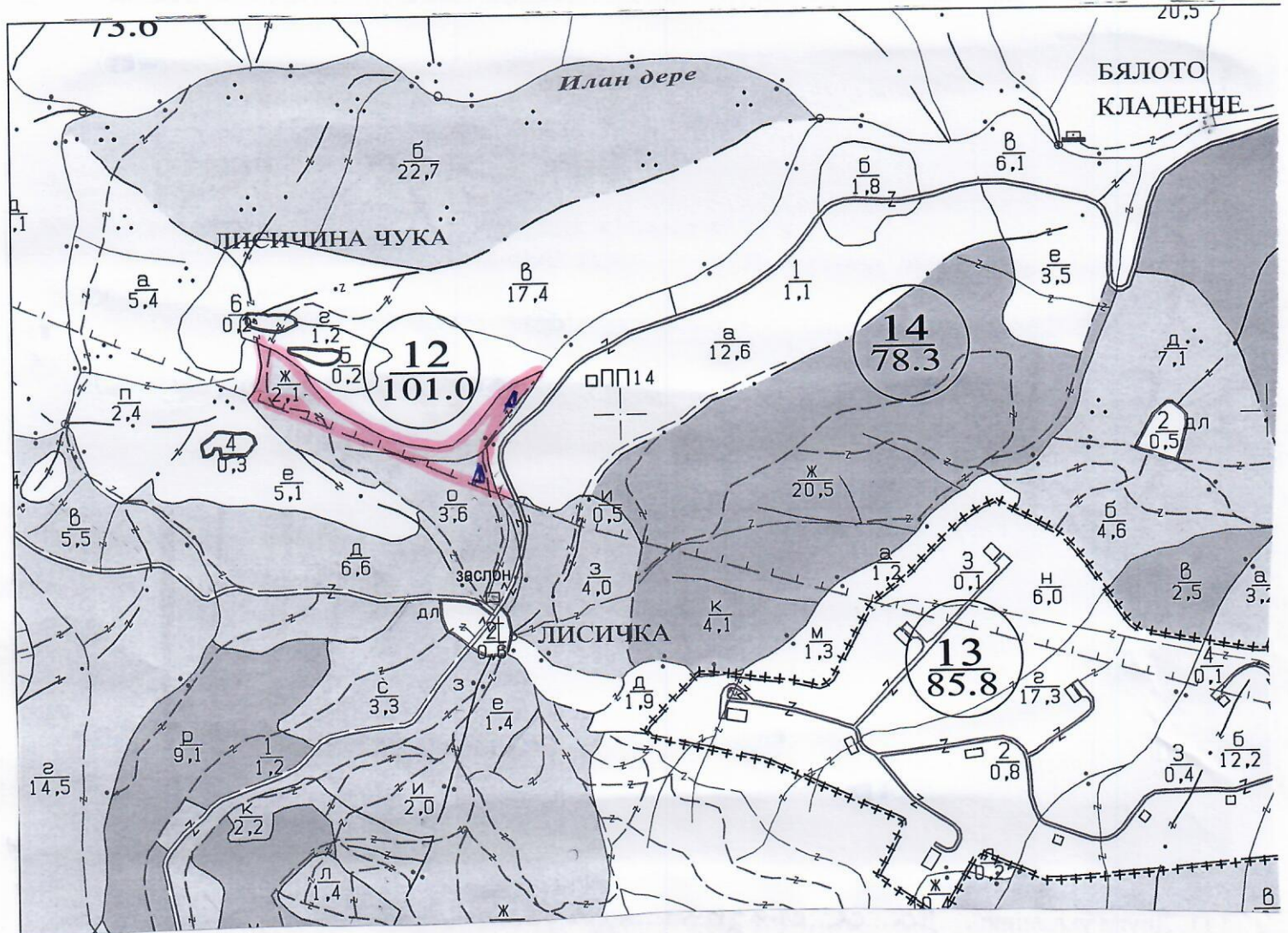
дата: г.,

№ и дата на удостоверение за упражняване на лесоустроителна практика: 3509 / 19.06.2011.

№ и дата на удостоверение за упражняване на лесоустроителна практика:

ТЕХНОЛОГИЧЕН ПЛАН № 1.

За добив на дървесина от отдел. 12 подотдел. Н
На ТП ДГС/ДПС Смярбово /потълва се само за държавни гори/
Община Смярбово; Землище Смярбово;
имот с (кадастрален идентификатор/КВС) № /потълва се само за недържавни гори/
I. Схема за добив на дървесина от насаждението



Легенда:

- | | |
|---|--|
| проектирани коларски вр. извозни пътища | проектирани тракторни вр. извозни пътища |
| съществуващи извозни пътища | временен склад |
| съществуващ автомобилен път | трасе на въжена линия |
| технологична просека | проектиран автомобилен път |
| <u>Планирана зона за добив</u> | място за зареждане с ГСМ и за отпадъци |

На схемата задължително се нанасят контурите на насаждението/имота, съществуващите и проектирани временни горски пътища, технологичните просеки, просеките за въжени линии, извозни пътища, временни складове както и връзката им със съществуващата автомобилна пътна мрежа.

1. Вид на сечта младина / интензивност 15 %
 2. Площ на подотдела 2,1 ха Размер на сечището 2,1 ха
 3. Състав по план/програма БС-5, СС-3, МС-1, ЦС-1 действителен
 5. Запас на 1 ха: с клонови куб. м/ха, без клонови куб. м/ха.
 6. Среден наклон на терена градуса.
 7. Очакван добив от маркираната дървесина 108 лежача маса, куб. м.

дърв. вид категория	Габел			С. Габел			Младина			дърв. вид категория	Габел			С. Габел			Младина			ВЪРШИНА
	Габел	С. Габел	Младина	Габел	С. Габел	Младина	Габел	С. Габел	Младина		Габел	С. Габел	Младина	Габел	С. Габел	Младина				
едра	6	33								дребна										32
средна	4	3	3							дърва	50	6	3							

8. Наличие и характеристика на подраства преди сечта (състав, възраст, средна височина, % на покритие)

9. Средно извозно разстояние 100 м ..;

10. Други характеристики на насаждението (токовища, сватбовища, надлесни дървета, сервитути, защитени територии, Natura 2000, защитени видове описани в доклада за гори с висока консервационна стойност, мъртва дървесина, вододайни зони, биологично разнообразие и др.)

Натура 2000 ВЪ 0000 333 / Екокоридор Камчия - Емине /
 II защитена зона на мезобор-амията

III. Технологични указания

- Дървесината в насаждението да се добива при спазване на технологичната схема по т. I
 - Сечта ще се извършва с (моторен трион, ръчно, машини; кастренето на отсечените стъбла се извършва: в сечище, на временен склад) Сечта ще се извършва с ГМТ им. Спец. гор. тех. кастренето изцяло да се извърши в сечището на къси секции
 - Извозът от сечището до временните складове ще се осъществява с св. спец. гор. тех. за извоз на хлябци или шиботински тяга или ръчно прехвърляне на (цели стъбла, дълги/къси секции, сортименти, чипс и др.; с влачене по терена, изцяло натоварени)
Добре охатрени къси секции по възможност изцяло натоварени
 - Проектирани нови горски автомобилни пътища съгласно Наредба 5 за строителството в горските територии без промяна на предназначението им: дължина м. широчина м.
 - Изграждане и ремонт на временни извозни горски пътища:
 - Тракторни – допустимо разстояние между тях м (не по-малко от 40 м), дължина м, широчина 4 м.
 - Коларски - разстояние между тях м (не по-малко от 40 м), дължина м, широчина ... м
 - Просеки за въжени линии: бр.
 допустимо разстояние между просеките м., дължина м., широчина м.
 - Направа на технологични просеки бр.
 допустимо разстояние между тях м., дължина м., широчина м.
 - Изграждане на нови временни складове (бр., площ в ха)
 - Мерки за опазване на оставащите на корен дървета, подраства, младиняка и почвата
кастренето в сечището извоз не рече охатрени къси секции по спец. гор. тех. и т.н.
 - Начини за почистване на сечището Вършищата развърмена и изтайва след сечта.
 - Други указания: Да се смазват изискванията по сертификата на сечището
- Да се изнасят битовите отпадъци от сечището извън горските територии на определените за това места.

ЗАПОЗНАТ с технологичния план: /попълва се след издаването на разрешителното за сеч/
 Лицето по чл. 108, ал. 2 от ЗГ, на което е издадено разрешително за сеч №

/ трите имена, подпис, дата - /

№ и дата на удостоверение за упражняване на лесоустроителна практика:

Изготвил: Георги

Образец по чл. 53, ал. 6 от НСГ

..... Димитър

Одобрил:

/име, фамилия,/ подпис:

име, фамилия,/ подпис:

дата: 15.09.20г.

дата:

№ и дата на удостоверение за упражняване на лесовъдска практика: 14303/15.09.20г.

№ и дата на удостоверение за упражняване на лесовъдска практика:

ТЕХНОЛОГИЧЕН ПЛАН № 1

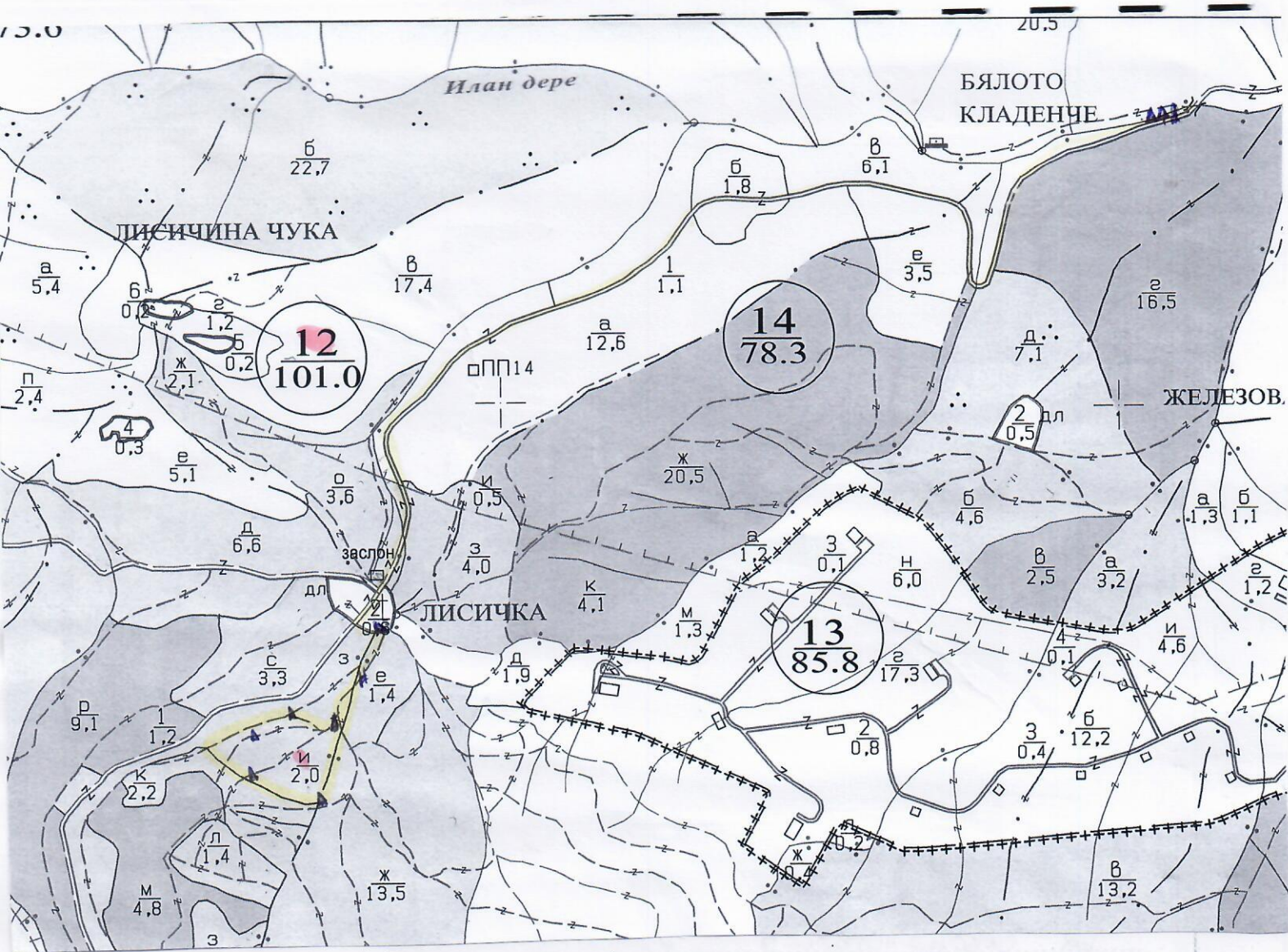
За добив на дървесина от отдел..... 12..... подотдел..... II

На ТП ДГС/ДДС..... Смярбово..... /попълва се само за държавни гори/

Община..... Смярбово; Землище..... Смярбово;

имот с (кадастрален идентификатор/КВС) №....., /попълва се само за недържавни гори/

I. Схема за добива на дървесина от насаждението



Легенда:

- ±±±±± проектирани коларски вр. извозни пътища
- съществуващи извозни пътища
- ===== съществуващ автомобилен път
- ~~~~~ технологична просека
- ГРАНИЦА НА ПОДОТДЕЛА

- »»»»» проектирани тракторни вр. извозни пътища
- ▲▲▲ временен склад
- ▲▲▲ ВРЕМЕНЕН СКЛАД ЗА АБОРТИМЕНТИ
- ▲▲▲ СЪБИРАНИЦА ОТ 100 М 902,00 М
- ====+==== проектиран автомобилен път
- # място за зареждане с ГСМ и отпадъци

На схемата задължително се нанасят контурите на насаждението/имота, съществуващите и проектирани временни горски пътища, технологичните просеки, просеките за въжени линии, извозни пътища, временни складове както и връзката им със съществуващата автомобилна пътна мрежа.

II. Характеристика на насаждението

1. Вид на сечта *пропендоме* / интензивност *20* %
 2. Площ на подотдела *2,0* ха Размер на сечището *2,0* ха
 3. Състав по план/програма *Ср. Млн 9; К. Бук 1 БР* действителен *Ср. Млн. Вчк БР. средн клас*
 5. Запас на 1 ха: с клони *230* .куб.м/ха, без клони ... *195* .куб. м/ха.
 6. Среден наклон на терена .. *16* градуса.
 7. Очакван добив от маркираната дървесина *98* лежача маса, куб.м.

дърв. вид категория	<i>Млн</i>				дърв. вид категория	<i>Млн</i>	<i>БР</i>	<i>Млн</i>					
едра					дребна	<i>4</i>	<i>-</i>	<i>2</i>					вършина
средна	<i>19</i>				дърва	<i>77</i>	<i>8</i>	<i>5</i>					<i>13</i>

8. Наличие и характеристика на подраства преди сечта (състав, възраст, средна височина, % на покритие)

9. Средно извозно разстояние ... *1000* м;

10. Други характеристики на насаждението (токовища, сватбовища, надлесни дървета, сервитути, защитени територии, Natura 2000, защитени видове описани в доклада за гори с висока консервационна стойност, мъртва дървесина, вододайни зони, биологично разнообразие и др.)
Натура 2000 ВГ 0000393 Брокориерър / Консия - Емине /
защитена зона на местността

III. Технологични указания

- Дървесината в насаждението да се добива при спазване на технологичната схема по т. I
 - Сечта ще се извършва с (моторен трион, ръчно, машини; кастренето на отсечените стъбла се извършва: в сечище, на временен склад) *с БМТ ръчно или спец. гор. тех. Нивотикска теча ръчно прехвърляне*
кастренето извършва в сечището
 - Извозът от сечището до временните складове ще се осъществява с *с спец. гор. техника*
нивотикска теча ръчно прехвърляне
 на (цели стъбла, дълги/къси секции, сортименти, чипс и др.; с влачене по терена, изцяло натоварени). Извозът на *дървотата дървесина да става на къси добре окострени секции по извозните пътища*
 - Проектирани нови горски автомобилни пътища съгласно Наредба 5 за строителството в горските територии без промяна на предназначението им: дължина м. широчина м.
 - Изграждане и ремонт на временни извозни горски пътища:
 - Тракторни – допустимо разстояние между тях м (не по-малко от 40 м), дължина м, широчина 4 м.
 - Коларски - разстояние между тях м (не по-малко от 40 м), дължина м, широчина м
 - Просеки за въжени линии: бр.
 допустимо разстояние между просеките м., дължина м., широчина м
 - Направа на технологични просеки бр.
 допустимо разстояние между тях м., дължина м., широчина м.
 - Изграждане на нови временни складове (бр., площ в ха)
 - Мерки за опазване на оставащите на корен дървета, подраства, младиняка и почвата *Извозът на работната дървесина на къси добре окострени секции по изв. пътища*
 - Начини за почистване на сечището *Ръчно ръчно прехвърляне на сечището*
 - Други указания: *Да се спазват изискванията по сертифицицията*
на електроенергията
- Да се изнасят битовите отпадъци от сечището извън горските територии на определените за това места.

ЗАПОЗНАТ с технологичния план: /попълва се след издаването на разрешителното за сеч/
 Лицето по чл. 108, ал. 2 от ЗГ, на което е издадено разрешително за сеч №

/трите имена, подпис, дата -/

№ и дата на удостоверение за упражняване на лесовъдска практика:

Изготвил: *Горге*

Образец по чл. 53, ал. 6 от НСГ

Одобрил:

/име, фамилия,/ подпис:

71.59 от 33лд

дата:Г.,

дата: *12.06.2017г.*

№ и дата на удостоверение за упражняване на лесовъдска практика: *14303/15.09.20*

№ и дата на удостоверение за упражняване на лесовъдска практика:

ТЕХНОЛОГИЧЕН ПЛАН № *1*.

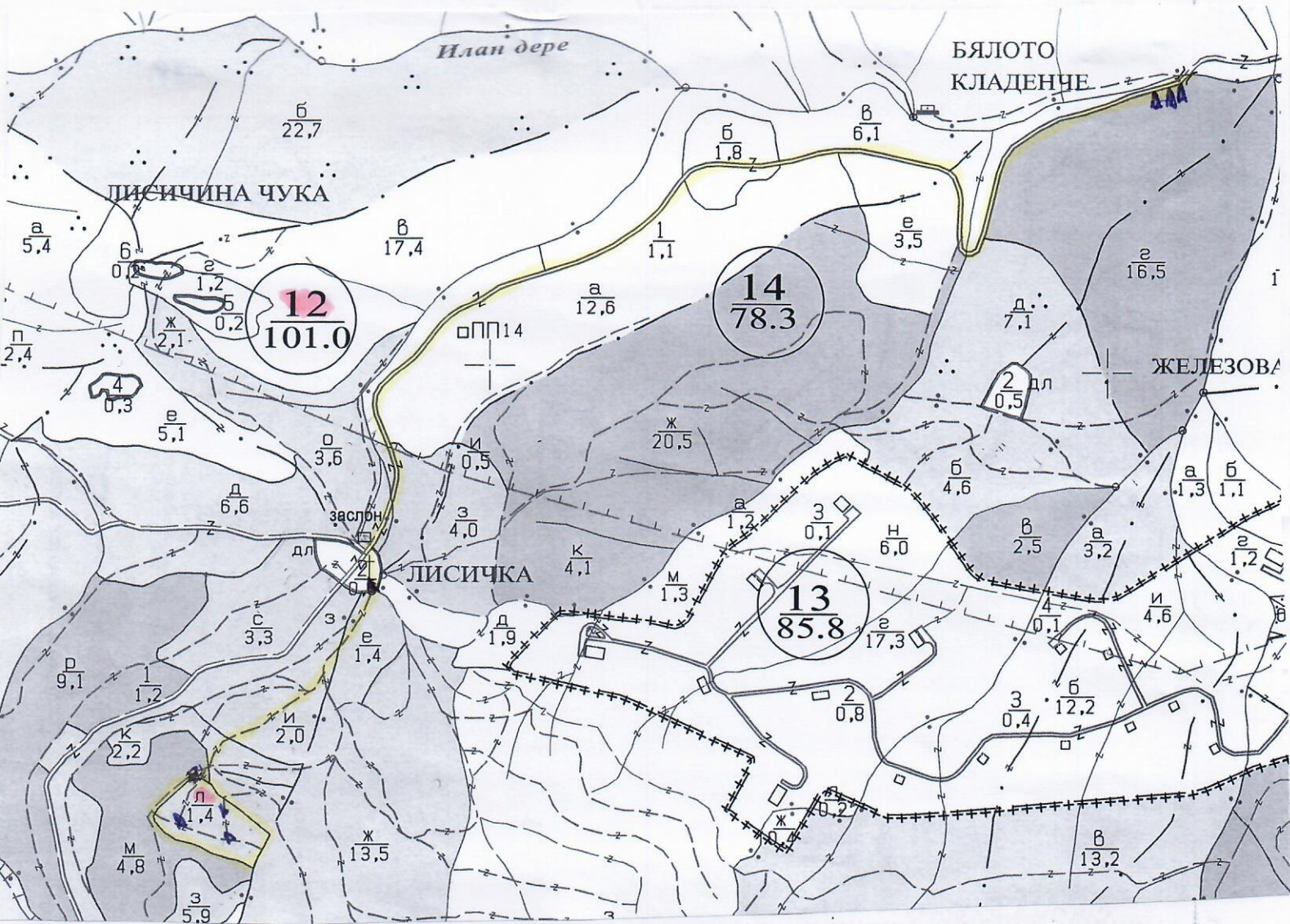
За добив на дървесина от отдел *12* подотдел *1*

На ТП ДГС/ДДС *Смърчево* /попълва се само за държавни гори/

Община *Смърчево*; Землище *Смърчево*

имот с (кадастрален идентификатор/КВС) №....., /попълва се само за недържавни гори/

I. Схема за добива на дървесина от насаждението



Легенда:

- проектирани коларски вр. извозни пътища
- съществуващи извозни пътища
- съществуващ автомобилен път
- технологична просека
- ГРАНИЦА НА ПОДОТДЕЛА

- проектирани тракторни вр. извозни пътища
- временен склад
- ВРЕМЕНЕН СКЛАД ЗА АБОРТИМЕНТИ СЪСТАВНИКА ОТ ДЪЛЖИНА ОТ ДО 2,00 М.
- проектиран автомобилен път
- място за зареждане с ГСМ и отпадъци

На схемата задължително се нанасят контурите на насаждението/имота, съществуващите и проектирани временни горски пътища, технологичните просеки, просеките за въжени линии, извозни пътища, временни складове както и връзката им със съществуващата автомобилна пътна мрежа.

II. Характеристика на насаждението

1. Вид на сечта Прорезване / интензивност 20 %
 2. Площ на подотдела 1.4 ха Размер на сечището 1.4 ха / интензивност %
 3. Състав по план/програма селп-9; вк-1, действителен лп-9; вк-1 / вяр гор. клон терене / бонитет
 5. Запас на 1 ха: с клони 228 куб.м/ха, без клони 202 куб. м/ха.
 6. Среден наклон на терена 13 градуса.
 7. Очакван добив от маркираната дървесина 50 лежаща маса, куб.м.

дърв. вид категория	лп				дърв. вид категория	лп				
едра	5				дребна	1				вършина
средна	13				дърва	31				5

8. Наличие и характеристика на подраства преди сечта (състав, възраст, средна височина, % на покритие)

9. Средно извозно разстояние 1000 м.;

10. Други характеристики на насаждението (токовища, сватбовища, надлесни дървета, сервитути, защитени територии, Natura 2000, защитени видове описани в доклада за гори с висока консервационна стойност, мъртва дървесина, вододайни зони, биологично разнообразие и др.)

Natura 2000 BG 0000393 / Екокоридор - канлия - бичиле / защитена зона на местобитаята

III. Технологични указания

1. Дървесината в насаждението да се добива при спазване на технологичната схема по т. I

2. Сечта ще се извършва с (моторен трион, ръчно, машини; кастренето на отсечените стъбла се извършва: в сечище, на временен склад) с БНТ: ръчно или спец. горска техника, нилотинка, тга, ръчно прехвърляне; кастренето да се извършва изцяло в сечището

3. Извозът от сечището до временните складове ще се осъществява с спец. гор. техника Нилотинка тга - ръчно прехвърляне

на (цели стъбла, дълги/къси секции, сортименти, чипс и др.; с влачене по терена, изцяло натоварени) извозът на дървотата дорвеси да става на къси горска техника секции по извозните пътища

4. Проектирани нови горски автомобилни пътища съгласно Наредба 5 за строителството в горските територии без промяна на предназначението им: дължина м. широчина м.

5. Изграждане и ремонт на временни извозни горски пътища:

5.1 Тракторни - допустимо разстояние между тях м (не по-малко от 40 м), дължина м, широчина 4 м.

5.2 Коларски - разстояние между тях м (не по-малко от 40 м), дължина м, широчина м

6. Просеки за въжени линии: бр.

допустимо разстояние между просеките м., дължина м., широчина м.

7. Направа на технологични просеки бр.

допустимо разстояние между тях м., дължина м., широчина м.

8. Изграждане на нови временни складове (бр., площ в ха)

9. Мерки за опазване на оставащите на корен дървета, подраства, младиняка и почвата извозна работата г-на на къси горска техника секции по сечището

10. Начини за почистване на сечището равномерно разчистване по цялото сечище

11. Други указания: да се спазват изискванията по сертификата на сечището

Да се изнасят битовите отпадъци от сечището извън горските територии на определените за това места.

12. Всички операции по подготвителните и основните работи да се извършват съгласно изискванията на Правилника за здравословни и безопасни условия на труд в горите и правилата за противопожарна безопасност в горите.

ЗАПОЗНАТ с технологичния план: /попълва се след издаването на разрешителното за сеч/
 Лицето по чл. 108, ал. 2 от ЗГ, на което е издадено разрешително за сеч №

/трите имена, подпис, дата - /

№ и дата на удостоверението за упражняване на лесовъдска практика:

Изготвил: Сма

Сиванова

/име, фамилия./ подпис

дата: 18.05.23 г.,

№ и дата на удостоверение за упражняване на лесовъдска практика: 3509/29.06.11г

чл. 53 от ЗЗЛП

Одобрил:

име, фамилия./ подпис:

дата:г.,

№ и дата на удостоверение за упражняване на лесовъдска практика:

ТЕХНОЛОГИЧЕН ПЛАН № 1

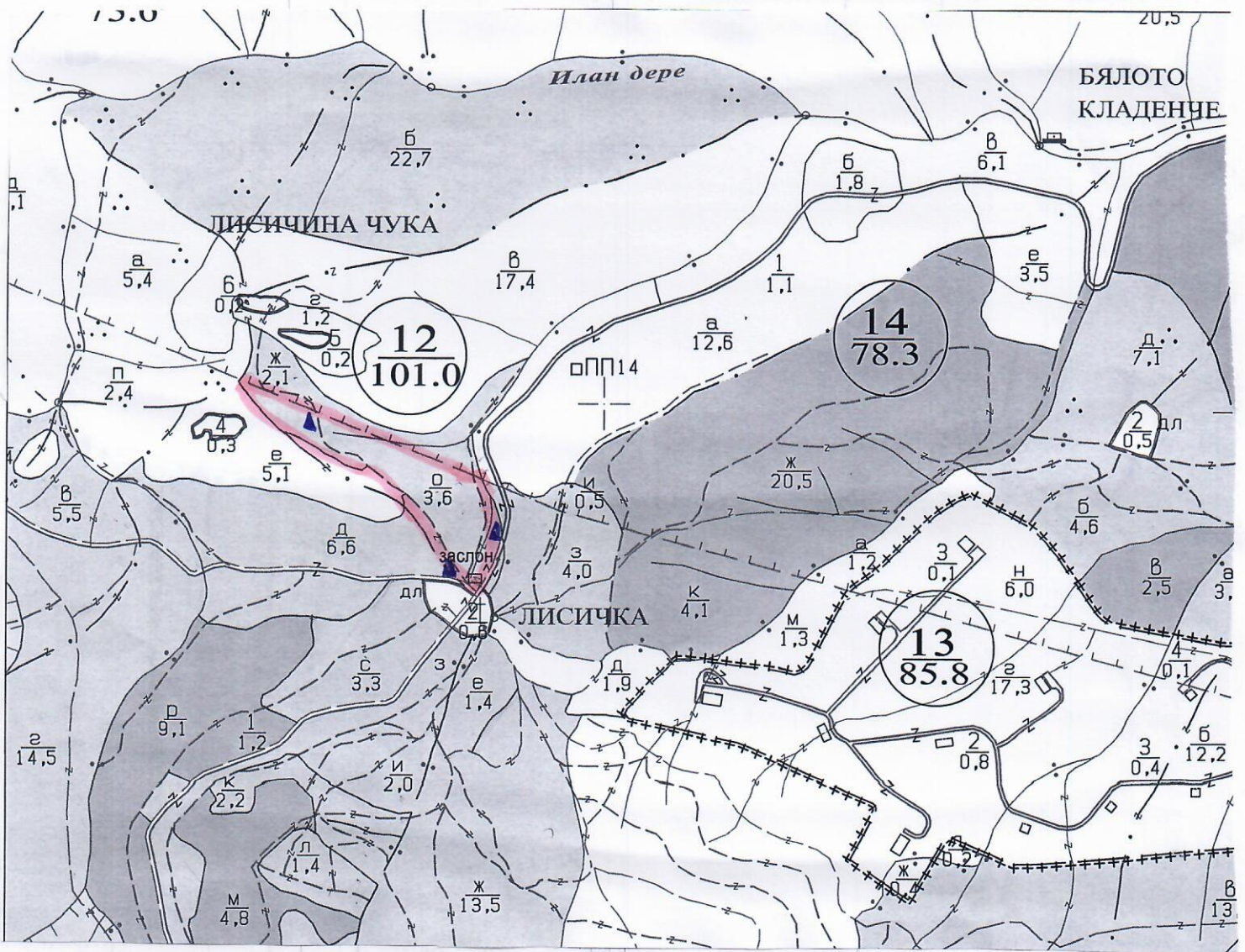
За добив на дървесина от отдел.....12.....подотдел.....0.....

На ТП ДГС/ДЛС...../попълва се само за държавни гори/

Община.....Сиврово.....; Землище р. Сиврово.....;

имот с (кадастрален идентификатор/КВС) №...../попълва се само за недържавни гори/

I. Схема за добива на дървесина от насаждението



Легенда:

- ±±±±± проектирани коларски вр. извозни пътища
- съществуващи извозни пътища
- ===== съществуващ автомобилен път
- ~~~~~ технологична просека
- Граница на поземел.

- »»»»» проектирани тракторни вр. извозни пътища
- ▲▲▲▲▲ временен склад
- xxxxxxx трасе на въжена линия
- ==+==+== проектиран автомобилен път
- # място за зареждане с ГСМ и отпадъци

На схемата задължително се нанасят контурите на насаждението/имота, съществуващите и проектирани временни горски пътища, технологичните просеки, просеките за въжени линии, извозни пътища, временни складове както и връзката им със съществуващата автомобилна пътна мрежа.

II. Характеристика на насаждението

1. Вид на сечта *младинка* / интензивност *15* %
 Втори вид сеч / интензивност %
 2. Площ на подотдела ... *3.6* ... ха Размер на сечището... *3.6* ... ха
 3. Състав по план/програма... *гор-5,12,28-3,4ка-1,4ка-1*, действителен.....
 5. Запас на 1 ха: с клони.....куб.м/ха, без клоникуб. м/ха.
 6. Среден наклон на теренаградуса.
 7. Очакван добив от маркираната дървесина *157*лежаща маса, куб.м.

дърв. вид категория	<i>цел</i>	<i>расел</i>	<i>с.дол</i>	<i>млад.</i>	<i>1кел</i>	дърв. вид категория	<i>цел</i>	<i>расел</i>	<i>с.дол</i>	<i>млад.</i>	<i>1кел</i>	Вършина	
едра	<i>9</i>	<i>3</i>	<i>38</i>			дребна							
средна	<i>1</i>	<i>2</i>	<i>4</i>	<i>1</i>		дърва	<i>22</i>	<i>28</i>	<i>3</i>	<i>44</i>	<i>2</i>		

8. Наличие и характеристика на подраства преди сечта (състав, възраст, средна височина, % на покритие)
9. Средно извозно разстояние *100 м* ;
10. Други характеристики на насаждението (токовища, сватбовища, надлесни дървета, сервитути, защитени територии, Natura 2000, защитени видове описани в доклада за гори с висока консервационна стойност, мъртва дървесина, вододайни зони, биологично разнообразие и др.)
Натура 2000 BG 0000393 (Екокоридор комитет хълм)
защитена зона на местоположението

III. Технологични указания

1. Дървесината в насаждението да се добива при спазване на технологичната схема по т. I
2. Сечта ще се извършва с (моторен трион, ръчно, машини; кастренето на отсечените стъбла се извършва: в сечище, на временен склад) *сечта ще се извършва с БМТ, сеч. гор. тех. кастренето на отсечените стъбла ще се извършва в сечището и в някои сечища*
3. Извозът от сечището до временните складове ще се осъществява с *т.с. сеч. гор. тех. за извоз. механизма или животинска тяга; ръчно превозване* на (цели стъбла, дълги/къси секции, сортименти, чипс и др.; с влачене по терена, изцяло натоварени).....
в одре окстрени къси секции по възможност изцяло натоварени
4. Проектирани нови горски автомобилни пътища съгласно Наредба 5 за строителството в горските територии без промяна на предназначението им: дължинам. широчинам.
5. Изграждане и ремонт на временни извозни горски пътища:
 5.1 Тракторни – допустимо разстояние между тяхм (не по-малко от 40 м), дължинам, широчина 4 м.
 5.2 Коларски - разстояние между тях.....м (не по-малко от 40 м), дължинам, широчина ... м
6. Просеки за въжени линии: бр.
 допустимо разстояние между просеките м., дължина м., широчина м.
7. Направа на технологични просекибр.
 допустимо разстояние между тяхм., дължинам., широчина м.
8. Изграждане на нови временни складове (бр., площ в ха)
9. Мерки за опазване на оставащите на корен дървета, подраства, младиняка и почвата *Всички в сечището извоз на одре окстрени къси секции по сеч. извозна техника*
10. Начини за почистване на сечището *всичките развъртени коулята и т.н. на сечището*
11. Други указания: *да се спазват изискванията по сертификата на стопанството*
- Да се изнасят битовите отпадъци от сечището извън горските територии на определените за това места.
12. Всички операции по подготвителните и основните работи да се извършват съгласно изискванията на Правилника за здравословни и безопасни условия на труд в горите и правилата за противопожарна безопасност в горите.

ЗАПОЗНАТ с технологичния план:/попълва се след издаването на позволителното за сеч/
 Лицето по чл. 108, ал. 2 от ЗГ, на което е издадено позволително за сеч №

/ трите имена, подпис, дата - /

№ и дата на удостоверението за упражняване на лесовъдска практика:

Изготвил: *Георги Росков*

Одобрил:

71.59 от 3311

/име, фамилия, / подпис:

име, фамилия, / подпис:

дата: *02.06.13*

дата:Г.,

№ и дата на удостоверение за упражняване на

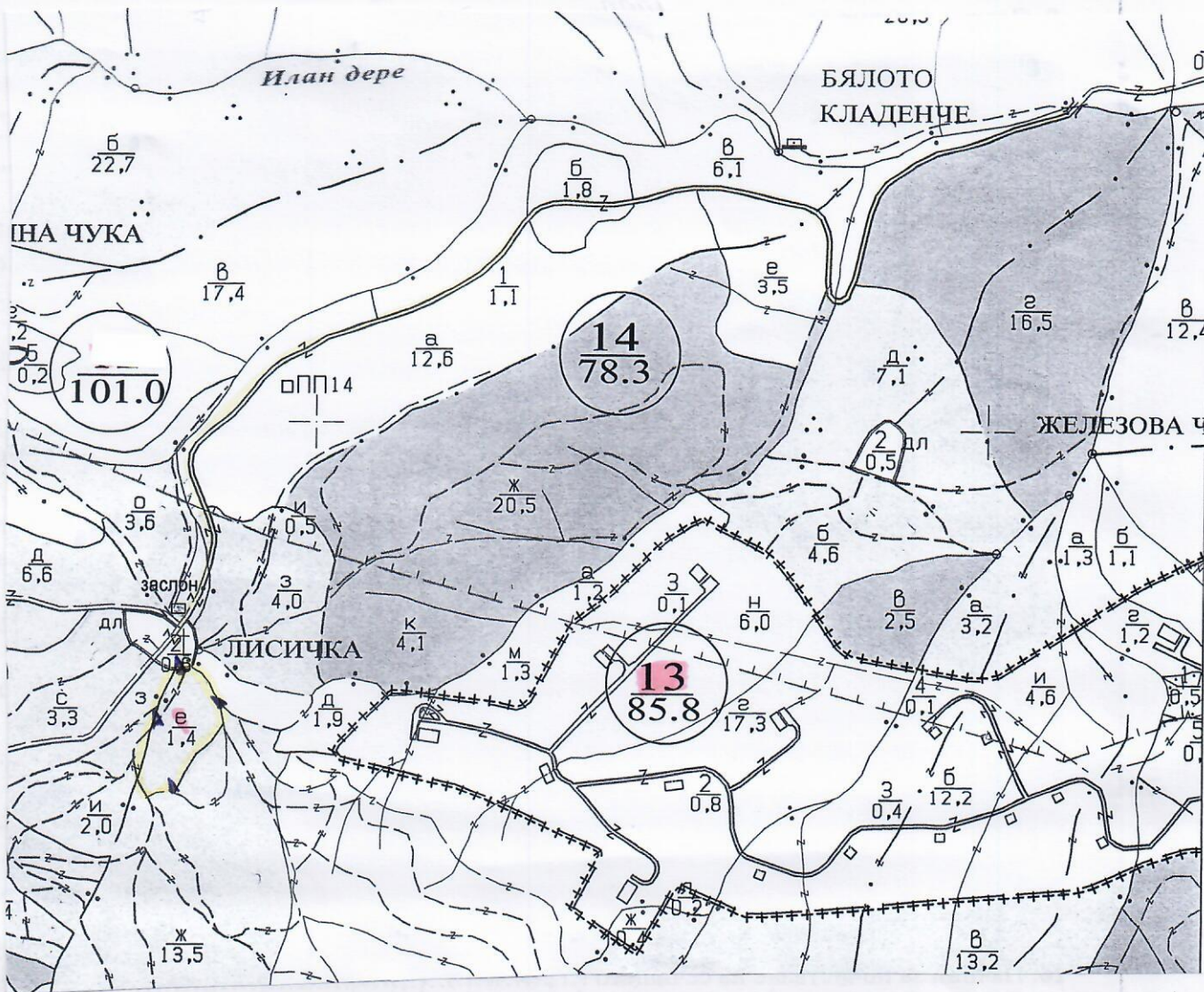
№ и дата на удостоверение за упражняване на

лесовъдска практика: *14303/15/09.1020г.*

лесовъдска практика:

ТЕХНОЛОГИЧЕН ПЛАН № *1*

За добив на дървесина от отдел..... *13*подотдел..... *е*
 На ТП ДГС/ДЛС..... *Смярво*/попълва се само за държавни гори/
 Община..... *Смярво*; Землище..... *Смярво*;
 имот с (кадастрален идентификатор/КВС) №....., /попълва се само за недържавни гори/
I. Схема за добива на дървесина от насаждението



Легенда:

- проектирани коларски вр. извозни пътища
- съществуващи извозни пътища
- съществуващ автомобилен път
- технологична просека
- ГРАНИЦА НА ПОДОТДЕЛА
- проектирани тракторни вр. извозни пътища
- временен склад
- ВРЕМЕНЕН СКЛАД ЗА АСОРТИМЕНТИ С ДЪЛЖИНА ОТ 40м до 200м
- проектиран автомобилен път
- място за зареждане с ГСМ и отпадъци

На схемата задължително се нанасят контурите на насаждението/имота, съществуващите и проектирани временни горски пътища, технологичните просеки, просеките за въжени линии, извозни пътища, временни складове както и връзката им със съществуващата автомобилна пътна мрежа.

II. Характеристика на насаждението

1. Вид на сечта Прорендене / интензивност 25%
 2. Площ на подотдела 1.4 ха Размер на сечището 1.4 ха
 3. Състав по план/програма Пр. ЧИБУК ЗГ. Мина, Явор, Действителен / интензивност %
 5. Запас на 1 ха: с клони 186 куб.м/ха, без клони 13.6 куб. м/ха.
 6. Среден наклон на терена 18 градуса.
 7. Очакван добив от маркираната дървесина 55 лежаща маса, куб.м.

дърв. вид категория	РЪБЕР	СЛИВА	МИЖР	дърв. вид категория	ЦЕР	РЪБЕР	МИЖР	МИЖР	ВЪРШИНА
едра	-	-	-	дребна	-	-	-	-	10
средна	2	2	1	дърва	1	10	22	6	

8. Наличие и характеристика на подраства преди сечта (състав, възраст, средна височина, % на покритие)

9. Средно извозно разстояние 1000m

10. Други характеристики на насаждението (токовища, сватбовища, надлесни дървета, сервитути, защитени територии, Natura 2000, защитени видове описани в доклада за гори с висока консервационна стойност, мъртва дървесина, вододайни зони, биологично разнообразие и др.)

Категория 1000 ВГ 0000393 / Коридор конгиз -
 Сниме 1 защитена зона / не местообитанимата

III. Технологични указания

1. Дървесината в насаждението да се добива при спазване на технологичната схема по т. I
 2. Сечта ще се извършва с (моторен трион, ръчно, машини; кастренето на отсечените стъбла се извършва: в сечище, на временен склад) С БМТ: ръчно или с сеч. гор. техника Ниволитска ТЯГЯ
 3. Извозът от сечището до временните складове ще се осъществява с (с сеч. гор. техника Ниволитска ТЯГЯ ръчно изтегляне)
 на (цели стъбла, дълги/къси секции, сортименти, чипс и др.; с влаче по терена, изцяло натоварени) извозът на дребната дървесина да става по къси добре окастрени стъблени секции
 4. Проектирани нови горски автомобилни пътища съгласно Наредба 5 за строителството в горските територии без промяна на предназначението им: дължина м. широчина м.
 5. Изграждане и ремонт на временни извозни горски пътища:
 5.1 Тракторни - допустимо разстояние между тях м (не по-малко от 40 м), дължина м, широчина 4 м.
 5.2 Коларски - разстояние между тях м (не по-малко от 40 м), дължина м, широчина м
 6. Просеки за въжени линии: бр. допустимо разстояние между просеките м., дължина м., широчина м.
 7. Направа на технологични просеки бр. допустимо разстояние между тях м., дължина м., широчина м.
 8. Изграждане на нови временни складове (бр., площ в ха)
 9. Мерки за опазване на оставащите на корен дървета, подраства, младиняка и почвата извозът на дребната дървесина по къси добре окастрени секции по сечището
 10. Начини за почистване на сечището върхивата почиства по цялата площ равномерно
 11. Други указания: Да се спазват изискванията по сертификация на Стопанството

Да се изнасят битовите отпадъци от сечището извън горските територии на определените за това места.

12. Всички операции по подготвителните и основните работи да се извършват съгласно изискванията на Правилника за здравословни и безопасни условия на труд в горите и правилата за противопожарна безопасност в горите.

ЗАПОЗНАТ с технологичния план: /попълва се след издаването на позволителното за сеч/
 Лицето по чл. 108, ал. 2 от ЗГ, на което е издадено позволително за сеч №

/трите имена, подпис, дата -/

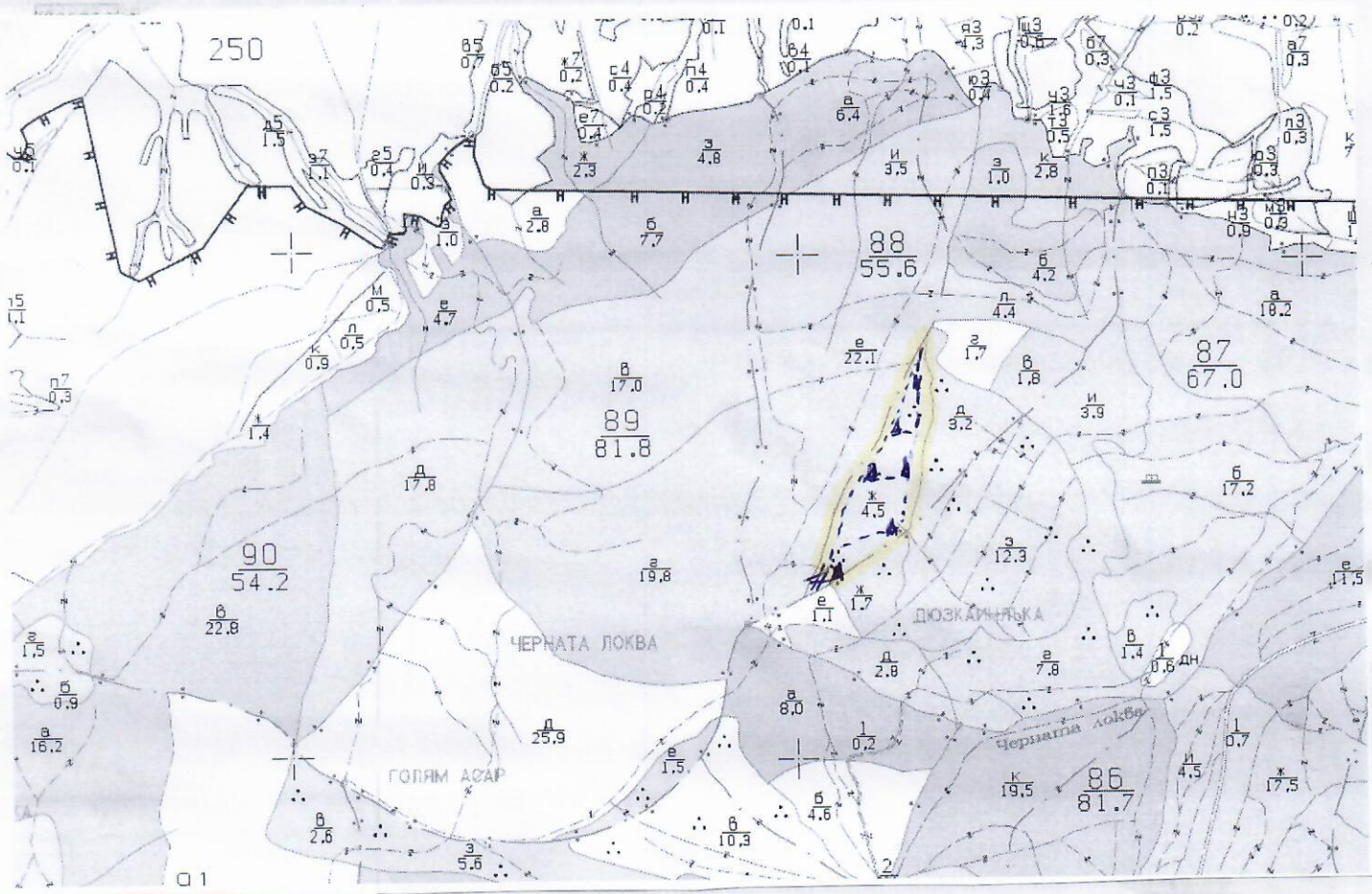
№ и дата на удостоверение за упражняване на лесовъдска практика:

Изготвил: *Радослав Радославов*
/име, фамилия,/ подпис:
дата: *11.10.2011* г.,
№ и дата на удостоверение за упражняване на лесовъдска практика: *2535/29.06.11*

Одобрил:
име, фамилия,/ подпис:
дата: г.,
№ и дата на удостоверение за упражняване на лесовъдска практика:

ТЕХНОЛОГИЧЕН ПЛАН № *1*

За добив на дървесина от отдел *88* подотдел *Н*
На ТП ДГС/ДЛС *г. Сърбово* /попълва се само за държавни гори/
Община *г. Сърбово*; Землище *с. Рад. Брэт*
имот с (кадастрален идентификатор/КВС) № /попълва се само за недържавни гори/
I. Схема за добива на дървесина от насаждението



Легенда:

- проектирани коларски вр. извозни пътища
- съществуващи извозни пътища
- съществуващ автомобилен път
- технологична просека
- ГРАНИЦА НА ПОДОТДЕЛА

- проектирани тракторни вр. извозни пътища
- временен склад
- ВРЕМЕНЕН СКЛАД ЗА АСОРТИМЕНТИ
- проектиран автомобилен път
- място за зареждане с ГСМ и отпадъци

На схемата задължително се нанасят контурите на насаждението/имота, съществуващите и проектирани временни горски пътища, технологичните просеки, просеките за въжени линии, извозни пътища, временни складове както и

II. Характеристика на насаждението

1. Вид на сечта *Проредване* / интензивност *28* %
 Втори вид сеч / интензивност %
 2. Площ на подотдела ... *4.5* ... ха Размер на сечището ... *4.5* ... ха
 3. Състав по план/програма *2.8р 0.1р 1.5р 1.5р*, действителен *2.8р 0.1р 1.5р 1.5р*
 5. Запас на 1 ха: с клони ... *2.29* ... куб.м/ха, без клони ... *1.82* ... куб. м/ха.
 6. Среден наклон на терена *4* ... градуса.
 7. Очакван добив от маркираната дървесина *138* тежаша маса, куб.м.

дърв. вид категория	<i>2.8р</i>	<i>0.1р</i>	<i>1.5р</i>	<i>1.5р</i>	дърв. вид категория	<i>2.8р</i>	<i>0.1р</i>	<i>1.5р</i>	<i>1.5р</i>	Вършина
едра	<i>6</i>				дребна	<i>3</i>	<i>1</i>			
средна	<i>49</i>	<i>8</i>			дърва	<i>9</i>	<i>34</i>	<i>28</i>		<i>18</i>

8. Наличие и характеристика на подраства преди сечта (състав, възраст, средна височина, % на покритие)
 9. Средно извозно разстояние ... *1000 м*;
 10. Други характеристики на насаждението (токовица, сватбовица, надлесни дървета, сервитути, защитени територии, Натура 2000, защитени видове описани в доклада за гори с висока консервационна стойност, мъртва дървесина, вододайни зони, биологично разнообразие и др.)
Натура 2000: ВВ 0000393 Екокоридор Кансил-Биске
за защита на гора на местността Бабешка

III. Технологични указания

1. Дървесината в насаждението да се добива при спазване на технологичната схема по т. I
 2. Сечта ще се извършва с (моторен трион, ръчно, машини; кастренето на отсечените стъбла се извършва: в сечище, на временен склад) *бит и моторен, кастренето на отсечените стъбла извършва в сечището*
 3. Извозът от сечището до временните складове ще се осъществява с *те горска техника* *живобитска техника, или ръчно прехвърляне*
 на (цели стъбла, дълги/къси секции, сортименти, чипс и др.; с влачене по терена, изцяло натоварени) *добре оформени къси стъбла или секции, чрез влачене по терена на безвълносни*
чужди натоварени
 4. Проектирани нови горски автомобилни пътища съгласно Наредба 5 за строителството в горските територии без промяна на предназначението им: дължина м. широчина м.
 5. Изграждане и ремонт на временни извозни горски пътища:
 5.1 Тракторни – допустимо разстояние между тях м (не по-малко от 40 м), дължина м, широчина 4 м.
 5.2 Коларски - разстояние между тях м (не по-малко от 40 м), дължина м, широчина м
 6. Просеки за въжени линии: бр.
 допустимо разстояние между просеките м., дължина м., широчина м.
 7. Направа на технологични просеки бр.
 допустимо разстояние между тях м., дължина м., широчина м.
 8. Изграждане на нови временни складове (бр., площ в ха)
 9. Мерки за опазване на оставащите на корен дървета, подраства, младиняка и почвата *кастренето в сечището извършва по време на сечището или след сечището*
 10. Начини за почистване на сечището *в сечището извършва по време на сечището или след сечището*
 11. Други указания: *да се спазват и мерките за опазване на околната среда*
 Да се изнасят битовите отпадъци от сечището извън горските територии на определените за това места.
 12. Всички операции по подготвителните и основните работи да се извършват съгласно изискванията на Правилника за здравословни и безопасни условия на труд в горите и правилата за противопожарна безопасност в горите.

ЗАПОЗНАТ с технологичния план: /попълва се след издаването на разрешителното за сеч/
 Лицето по чл. 108, ал. 2 от ЗГ, на което е издадено разрешително за сеч №

/трите имена, подпис, дата -/
 № и дата на удостоверението за упражняване на лесовъдска практика: