

Изготвил: Юсеин Юсеин

Образец по чл. 53, ал. 6 от НСГ

Одобрил:

име, фамилия, / подпис

дата: 20.11.23,

№ и дата на удостоверение

лесовъдска практика: 10.11.2021

21.59 от 3311

име, фамилия, / подпис:

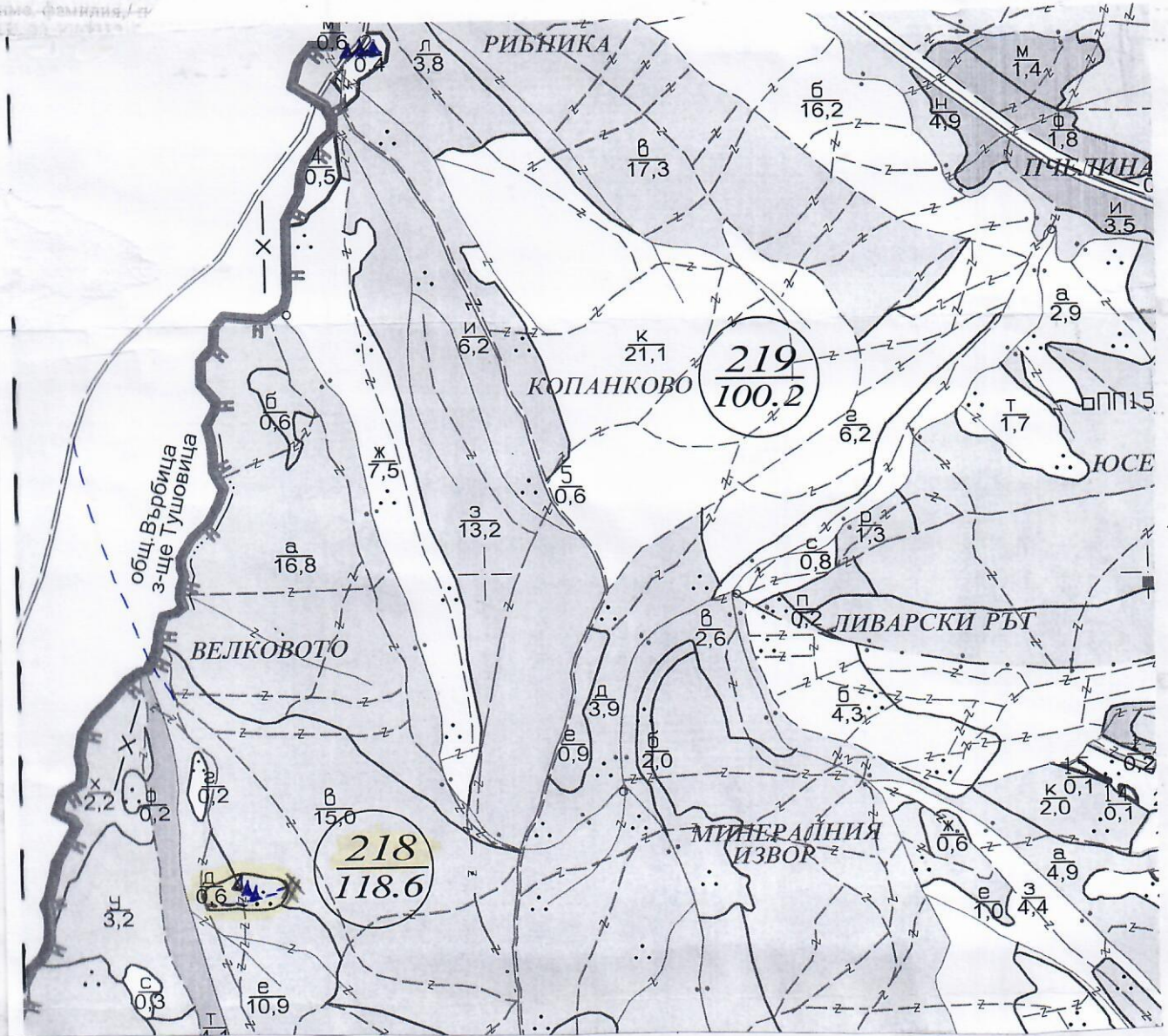
дата:Г.,

№ и дата на удостоверение за упражняване на

лесовъдска практика:

ТЕХНОЛОГИЧЕН ПЛАН № 1

За добив на дървесина от отдел подотдел
 На ТП ДГС/ДДС /попълва се само за държавни гори/
 Община; Землище
 имот с (кадастрален идентификатор/КВС) № /попълва се само за недържавни гори/
 I. Схема за добива на дървесина от насаждението



Легенда:

- ±±±± проектирани коларски вр. извозни пътища
- съществуващи извозни пътища
- ===== съществуващ автомобилен път
- ~~~~~ технологична просека
- Граница на подотдела

- »»»» проектирани тракторни вр. извозни пътища
- ▲▲▲ временен склад
- ▲ ВРЕМЕНЕН СКЛАД ЗА АСОРТИМЕНТИ СЪСТАВНИКА ОТ 100 м до 200 м
- ==== проектиран автомобилен път
- # място за зареждане с ГСМ и отпадъци

На схемата задължително се нанасят контурите на насаждението/имота, съществуващите и проектирани временни горски пътища, технологичните просеки, просеките за въжени линии, извозни пътища, временни складове както и

II. Характеристика на насаждението

1. Вид на сечта *продирка* / интензивност *15* %
 2. Площ на подотдела ... *0.6* ха Размер на сечището ... *0.6* ха
 3. Състав по план/програма , действителен
 5. Запас на 1 ха: с клони ... *350* куб.м/ха, без клони ... *307* куб. м/ха.

6. Среден наклон на терена *0* градуса.
 7. Очакван добив от маркираната дървесина *38* лежача маса, куб.м.

дърв. вид категория	дърв. вид категория					дърв. вид категория	дърв. вид категория					+отраж
	цел	рабър	б.сър	з.сър	обура		цел	рабър	б.сър	з.сър	обура	
едра	-	-	5	3	8	дребна	-	-	-	-	-	вър-
средна	-	-	1	1	2	дърва	3	1	15	9	28	шина <i>32</i>

8. Наличие и характеристика на подраста преди сечта (състав, възраст, средна височина, % на покритие)

9. Средно извозно разстояние *1200 м*

10. Други характеристики на насаждението (токовища, сватбовища, надлесни дървета, сервитути, защитени територии, Натура 2000, защитени видове описани в доклада за гори с висока консервационна стойност, мъртва дървесина, вододейни зони, биологично разнообразие и др.)

попелва в защитена зона. Местоположение по Натура 2000 вв община Радика град

III. Технологични указания

1. Дървесината в насаждението да се добива при спазване на технологичната схема по т. I
 2. Сечта ще се извършва с (моторен трион, ръчно, машини; кастренето на отсечените стъбла се извършва: в сечище, на временен склад) *БМТ кастренето на отсечените стъбла да се осъществи в сечището.*

3. Извозът от сечището до временните складове ще се осъществява *све специализирани горски техника с механизма и на воднически пъте*

на (цели стъбла, дълги/къси секции, сортименти, чипс и др.; с влачене по терена, изцяло натоварени). На горе

4. Проектирани нови горски автомобилни пътища съгласно Наредба 5 за строителството в горските територии без промяна на предназначението им: дължина м. широчина м.

5. Изграждане и ремонт на временни извозни горски пътища:

5.1 Тракторни – допустимо разстояние между тях м (не по-малко от 40 м), дължина м, широчина 4 м.

5.2 Коларски - разстояние между тях м (не по-малко от 40 м), дължина м, широчина м

6. Просеки за въжени линии: бр.

допустимо разстояние между просеките м., дължина м., широчина м.

7. Направа на технологични просеки бр.

допустимо разстояние между тях м., дължина м., широчина м.

8. Изграждане на нови временни складове (бр., площ в ха)

9. Мерки за опазване на оставащите на корен дървета, подраста, младияка и почвата *кастрене в сечището, извоз на къси дъбре осяржени секции по съдебовъжни пъте*

10. Начини за почистване на сечището *Вършията равномерно развъртват по цялото площ*

11. Други указания: *Да се спазват мерките за противопожарна защита, спрямо*

на труда и измислените на сертификация

Да се изнасят битовите отпадъци от сечището извън горските територии на определените за това места.

12. Всички операции по подготвителните и основните работи да се извършват съгласно изискванията на Правилника за здравословни и безопасни условия на труд в горите и правилата за противопожарна безопасност в горите.

ЗАПОЗНАТ с технологичния план: /попълва се след издаването на позволителното за сеч/
 Лицето по чл. 108, ал. 2 от ЗГ, на което е издадено позволително за сеч №

/трите имена, подпис, дата -/

№ и дата на удостоверение за упражняване на лесовъдска практика:

Изготвил: Ахмед Хисмиев

Образец по чл. 53, ал. 6 от НСГ

Одобрил:

Име, фамилия, / подпис:

21.59 07.3311

Дата:Г.,

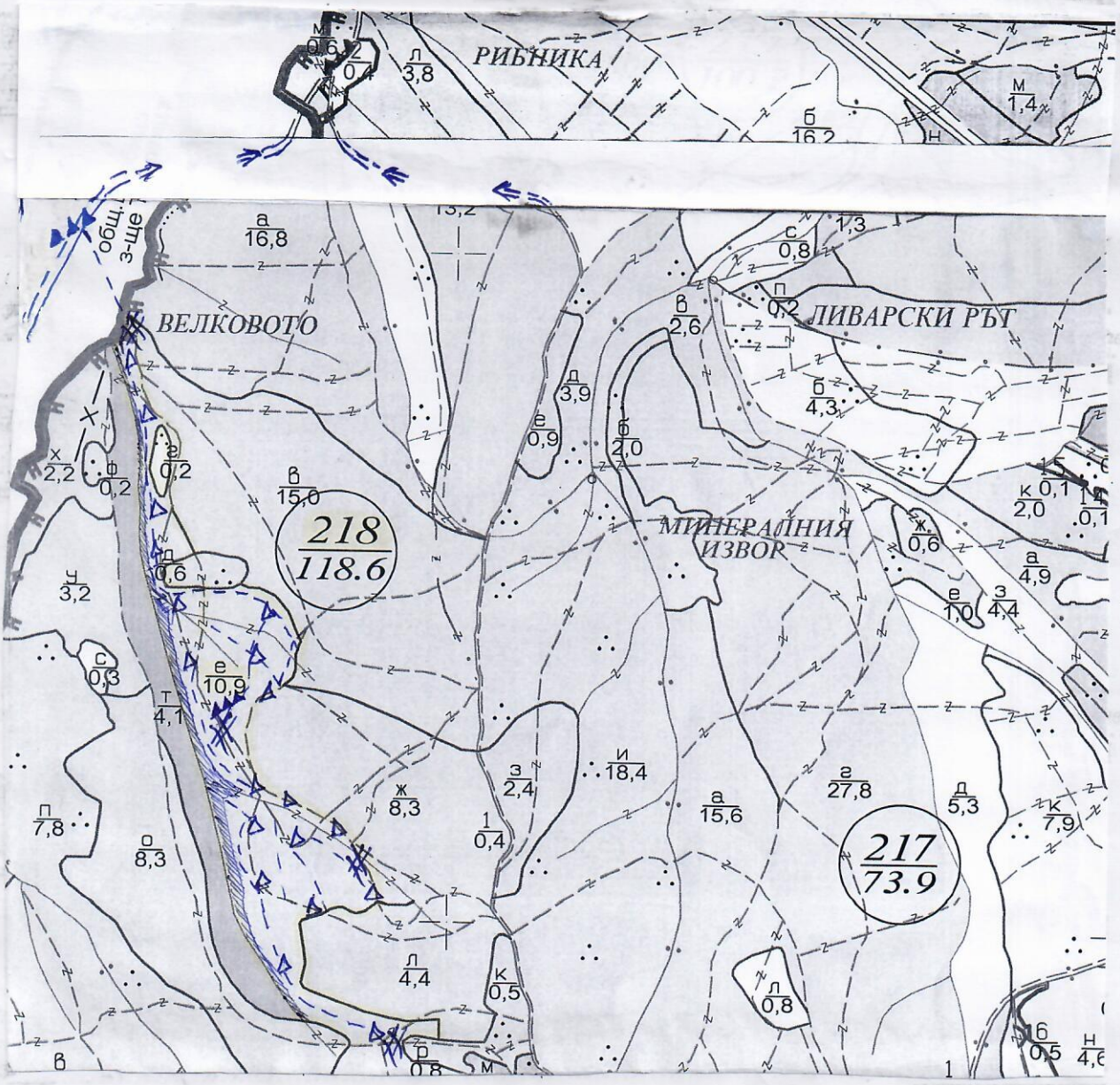
Име, фамилия, / подпис:

№ и дата на удостоверението за упражняване на лесовъдска практика: № 358229.06201г.

Дата:Г.,
№ и дата на удостоверението за упражняване на лесовъдска практика:

ТЕХНОЛОГИЧЕН ПЛАН № 1

За добив на дървесина от отдел..... 218подотдел..... е
 На ТП ДГС/ДИС..... Емелово /попълва се само за държавни гори/
 Община..... Емелово; Землище..... РИШ;
 имот с (кадастрален идентификатор/КВС) №..... /попълва се само за недържавни гори/
 I. Схема за добива на дървесина от насаждението



Легенда:

- ± ± ± ± проектирани коларски вр. извозни пътища
- съществуващи извозни пътища
- ===== съществуващ автомобилен път
- ~~~~~ технологична просека
- ГРАНИЦА НА ПОДОТДЕЛА

- НЕМАРКИРАНА ПЛОЩ
- проектирани тракторни вр. извозни пътища
- временен склад
- ВРЕМЕНЕН СКЛАД ЗА АСОРТИМЕНТИ
- СЪБРАЩИНА ОТ 100 м УО 2.00 м.
- проектиран автомобилен път
- място за зареждане с ГСМ и отпадъци

На схемата задължително се нанасят контурите на насаждението/имота, съществуващите и проектирани временни складове както и

II. Характеристика на насаждението

1. Вид на сечта *Прорендане* / интензивност *11* %
 2. Площ на подотдела *10,9* ха Размер на сечището *10,0* ха
 3. Състав по план/програма *Избк 5, Горз, Чер 2, БНН 1, 3, 5, 7, 8, 9, 10, 11, 12, 13, 14, 15, 16, 17, 18, 19, 20, 21, 22, 23, 24, 25, 26, 27, 28, 29, 30, 31, 32, 33, 34, 35, 36, 37, 38, 39, 40, 41, 42, 43, 44, 45, 46, 47, 48, 49, 50* действителен *Избк 5, Горз, Чер 2, БНН 1, 3, 5, 7, 8, 9, 10, 11, 12, 13, 14, 15, 16, 17, 18, 19, 20, 21, 22, 23, 24, 25, 26, 27, 28, 29, 30, 31, 32, 33, 34, 35, 36, 37, 38, 39, 40, 41, 42, 43, 44, 45, 46, 47, 48, 49, 50*
 5. Запас на 1 ха: с клонови *304* куб. м/ха, без клонови *225* куб. м/ха.
 6. Среден наклон на терена *10* градуса.
 7. Очакван добив от маркираната дървесина *232* лежача маса, куб. м.

дърв. вид категория	Бук						Чер						Габър		Отпад
	Бук	Чер	Габър	Бел	Чер	Общо	Бук	Чер	Габър	Бел	Чер	Общо	Вър-	шина	
едра	-	-	-	3	-	3	9	-	7	-	-	16		78	
средна	24	4	16	-	-	44	95	12	56	3	3	169			

8. Наличие и характеристика на подраста преди сечта (състав, възраст, средна височина, % на покритие)
 9. Средно извозно разстояние *1150 м*;
 10. Други характеристики на насаждението (токовица, сватбовица, надлесни дървета, сервитути, защитени територии, Natura 2000, защитени видове описани в доклада за гори с висока консервационна стойност, мъртва дървесина, вододайни зони, биологично разнообразие и др.)
ПОПАДА В ЗАЩИТЕНА ЗОНА ЗА НЕОТХОДИТАНЕ, ГВКС А, ПО НАТУРА 2000 ПОД № В.С.0000149 / РИШКИ ПРОХОДИ, НЕОТХОДИТАНЕ 9150

III. Технологични указания

1. Дървесината в насаждението да се добива при спазване на технологичната схема по т. I
 2. Сечта ще се извършва с (моторен трион, ръчно, машини; кастренето на отсечените стъбла се извършва: в сечище, на временен склад) *БЕЛЗИКОВ МОТОРЕН ТРИОН, КАСТРЕНОТО НА ОТСЕЧЕНИТЕ СЪБЛА ДА СЕ ИЗВЪРШВА ВЪВ СЕЧИЩЕТО*
 3. Извозът от сечището до временните складове ще се осъществява със *СПЕЦИАЛИЗИРАНА ГОРСКА ТЕХНИКА МЕХАНИЧНА И/ИЛИ ЕЛЕКТРИЧНА СИЛА* на (цели стъбла, дълги/къси секции, сортименти, чипс и др.; с влачене по терена, изцяло натоварени) *ДОБРЕ ОКАСТРЕНИ КЪСИ СЪБЛА ИЛИ СЕКЦИИ, ГРЕЗ ВЛАЧЕНЕ ПО ТЕРЕНА, ЛОВЕЖНОСТ ИЗЦЯЛО НАТОВАРЕНИ ПО СЪЩЕСТВЪ В АЩИТЕ ИЗВОЗНИ ПЪТИЩА ДО ВРЕМЕННИТЕ СКЛАДОВЕ*
 4. Проектирани нови горски автомобилни пътища съгласно Наредба 5 за строителството в горските територии без промяна на предназначението им: дължина м. широчина м.
 5. Изграждане и ремонт на временни извозни горски пътища:
 5.1 Тракторни – допустимо разстояние между тях м (не по-малко от 40 м), дължина м, широчина 4 м.
 5.2 Коларски - разстояние между тях м (не по-малко от 40 м), дължина м, широчина м
 6. Просеки за въжени линии: бр.
 допустимо разстояние между просеките м., дължина м., широчина м.
 7. Направа на технологични просеки бр.
 допустимо разстояние между тях м., дължина м., широчина м.
 8. Изграждане на нови временни складове (бр., площ в ха)
 9. Мерки за опазване на оставащите на корен дървета, подраста, младияка и почвата *КАСТРЕНОТО В ИЗЩИЩЕТО, ИЗВОЗ НА ДОБРЕ ОКАСТРЕНИ КЪСИ СЪБЛА ИЛИ СЕКЦИИ*
 10. Начини за почистване на сечището *ВЪРШИНАТА РАЗВЪТРЕМО ПО ЦЕЛАТА ПЛОЩ*
 11. Други указания: *ДА СЕ СПАЗВАТ МЕРКИТЕ ЗА ПРОТИВОПОЖАРНА ЗАЩИТА, ОХРАНА НА ТРУДА, ИЗИСКВАНИЯТА НА СЕРТИФИКАЦИЯТА*
 Да се изнасят битовите отпадъци от сечището извън горските територии на определените за това места.
 12. Всички операции по подготвителните и основните работи да се извършват съгласно изискванията на Правилника за здравословни и безопасни условия на труд в горите и правилата за противопожарна безопасност в горите.

ЗАПОЗНАТ с технологичния план: /попълва се след издаването на позволителното за сеч/
 Лицето по чл. 108, ал. 2 от ЗГ, на което е издадено позволително за сеч №

/трите имена, подпис, дата -/

№ и дата на удостоверение за упражняване на лесовъдска практика:

Изготвил: Ахмед Хюгеин

Образец по чл. 53, ал. 6 от НСГ

Одобрил:

/име, фамилия,/ подпис:

име, фамилия,/ подпис:

дата:Г.,

дата:Г.,

№ и дата на удостоверението за упражняване на лесовъдска практика: № 3582/29.06.2011г.

№ и дата на удостоверението за упражняване на лесовъдска практика:

ТЕХНОЛОГИЧЕН ПЛАН № 1..

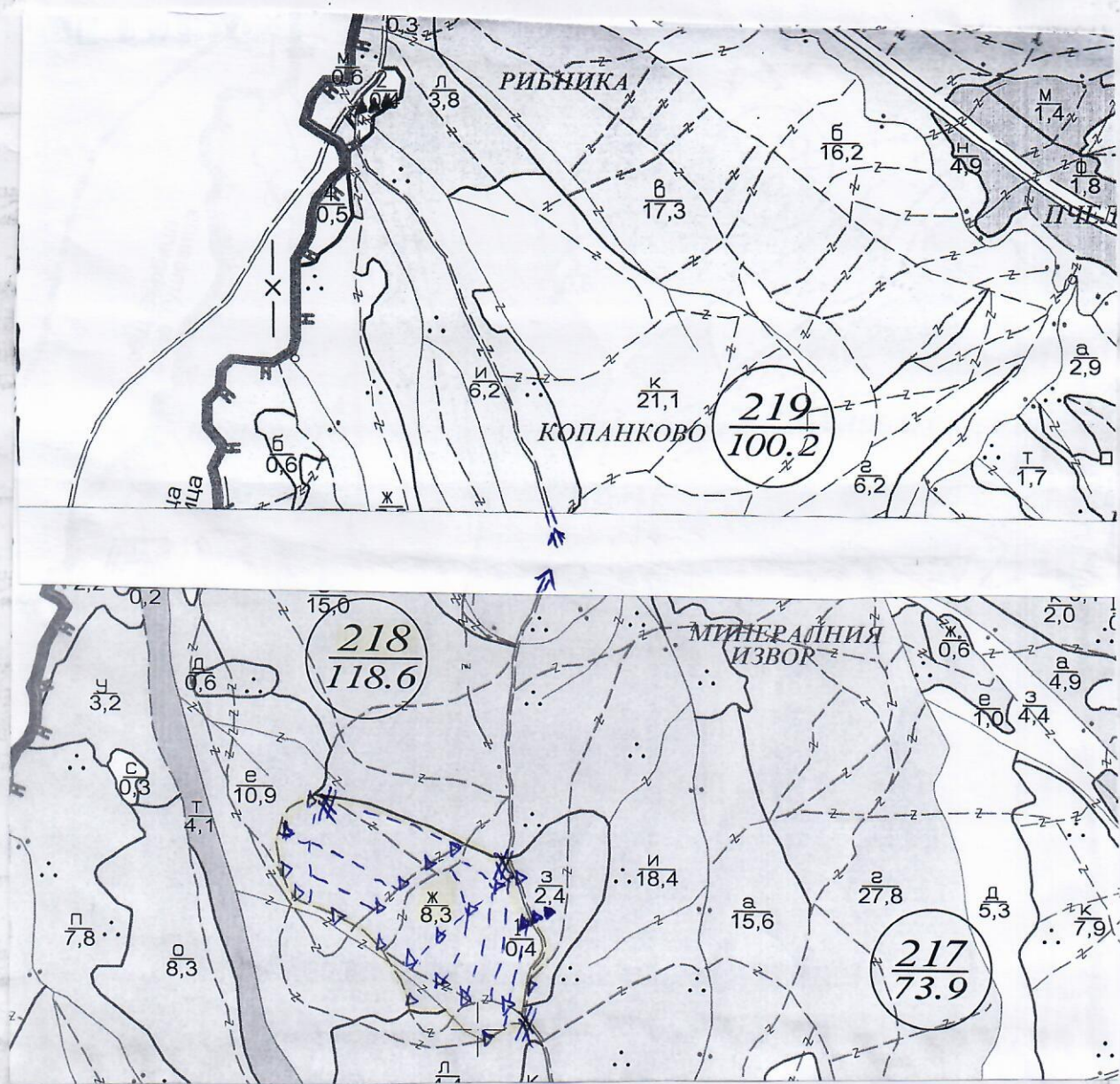
За добив на дървесина от отдел 218 подотдел НН

На ТП ДГС/ДПС Гмедово /попълва се само за държавни гори/

Община Гмедово; Землище Ричи

Имот с (кадастрален идентификатор/КВС) №..... /попълва се само за недържавни гори/

I. Схема за добива на дървесина от насаждението



Легенда:

- ± ± ± ± проектирани коларски вр. извозни пътища
- — — — съществуващи извозни пътища
- — — — съществуващ автомобилен път
- ~~~~~ технологична просека
- — — — ГРАНИЦА НА ПОДОТДЕЛА
- » » » » проектирани тракторни вр. извозни пътища
- ▲ ▲ ▲ временен склад
- ▲ ВРЕМЕНЕН СКЛАД ЗА АСОРТИМЕНТИ СЪСТАВИЛНА ОТ 400 м до 200 м
- — — — проектиран автомобилен път
- # място за зареждане с ГСМ и отпадъци

На схемата задължително се нанасят контурите на насаждението/имота, съществуващите и проектирани временни горски пътища, технологичните просеки, просеките за въжени линии, извозни пътища, временни складове както и

II. Характеристика на насаждението

1. Вид на сечта ПРОБИРКА / интензивност 14 %
 Втори вид сеч / интензивност %
2. Площ на подотдела 8,3 ха Размер на сечището 83 ха
3. Състав по план/програма ГРБ, ЦРЗ, ЦРБ, ЦРД, ЦРБ, ЦРД, ЦРБ, ЦРД, ЦРБ, ЦРД действителен ГРБ, ЦРЗ, ЦРБ, ЦРД, ЦРБ, ЦРД, ЦРБ, ЦРД
5. Замас на 1 ха: с клонови 300 куб.м/ха, без клонови 270 куб. м/ха.
6. Среден наклон на терена 6 градуса.
7. Очакван добив от маркираната дървесина 265 лежача маса, куб.м.

дърв. вид категория	ДЪРВЕТА							ДЪРВЕТА							ОТПАДЪК
	Бук	Цер	ГРБЕР	Червек	Клен	Общо	дърв. вид категория	Бук	Цер	ГРБЕР	Червек	Клен	Общо		
едра	-	-	3	6	43	-	дребна	-	-	8	-	-	8	ВЪР-шина	
средна	1	7	47	7	-	62	дърва	8	21	117	10	14	3		173

8. Наличие и характеристика на подраста преди сечта (състав, възраст, средна височина, % на покритие)

9. Средно извозно разстояние 1600 м;

10. Други характеристики на насаждението (токовища, сватбовища, надлесни дървета, сервитути, защитени територии, Natura 2000, защитени видове описани в доклада за гори с висока консервационна стойност, мъртва дървесина, водоудайни зони, биологично разнообразие и др.)

Ропата в защитена зона местобитания ГВКС1 по Natura 2000 по д. № В.С. 0000149 (Ришки Проход), местобитание 91 80

III. Технологични указания

- Дървесината в насаждението да се добива при спазване на технологичната схема по т. I
- Сечта ще се извършва с (моторен трион, ръчно, машини; кастренето на отсечените стъбла се извършва: в сечище, на временен склад) Бензинов моторен трион, кастренето на отсечените стъбла да се извършва във сечището
- Извозът от сечището до временните складове ще се осъществява св. с персонализирана горска техника
 на (цели стъбла, дълги/къси секции, сортименти, чипс и др.; с влачене по терена, изцяло натоварени) на добре окастрени къси стъблени секции, през спаране по терена по възможност изцяло натоварени по съществуващите извозни пътища до временните складове
- Проектирани нови горски автомобилни пътища съгласно Наредба 5 за строителството в горските територии без промяна на предназначението им: дължинам. широчинам.
- Изграждане и ремонт на временни извозни горски пътища:
 - Тракторни – допустимо разстояние между тяхм (не по-малко от 40 м), дължинам, широчина 4 м.
 - Коларски - разстояние между тяхм (не по-малко от 40 м), дължинам, широчинам
- Просеки за въжени линии: бр.
 допустимо разстояние между просеките м., дължина м., широчина м.
- Направа на технологични просекибр.
 допустимо разстояние между тяхм., дължинам., широчина м.
- Изграждане на нови временни складове (бр., площ в ха)
- Мерки за опазване на оставащите на корен дървета, подраста, младиняка и почвата кастренето в сечището извоз на добре окастрени къси стъблени секции по съществуващите извозни пътища
- Начини за почистване на сечището вършицата, разхвърлена по цялата площ
- Други указания: да се спазват стриктно всички мерки за защита, охрана на труда, изискванията на екологичността
- Да се изнасят битовите отпадъци от сечището извън горските територии на определените за това места.
- Всички операции по подготвителните и основните работи да се извършват съгласно изискванията на Правилника за здравословни и безопасни условия на труд в горите и правилата за противопожарна безопасност в горите.

ЗАПОЗНАТ с технологичния план: /попълва се след издаването на позволителното за сеч/
 Лицето по чл. 108, ал. 2 от ЗГ, на което е издадено позволително за сеч №

/трите имена, подпис, дата -/
 № и дата на удостоверение за упражняване на лесовъдска практика:

Изготвил: *Сунд Хисари*

Образец по чл. 53, ал. 6 от НСГ

Одобрил:

/име, фамилия,/ подпис:

71.59 от 3312

дата:Г.,

име, фамилия,/ подпис:

№ и дата на удостоверение за упражняване на

дата:Г.,

лесовъдска практика: *№ 12195/06.11.2015г.*

№ и дата на удостоверение за упражняване на лесовъдска практика:

ТЕХНОЛОГИЧЕН ПЛАН № 1

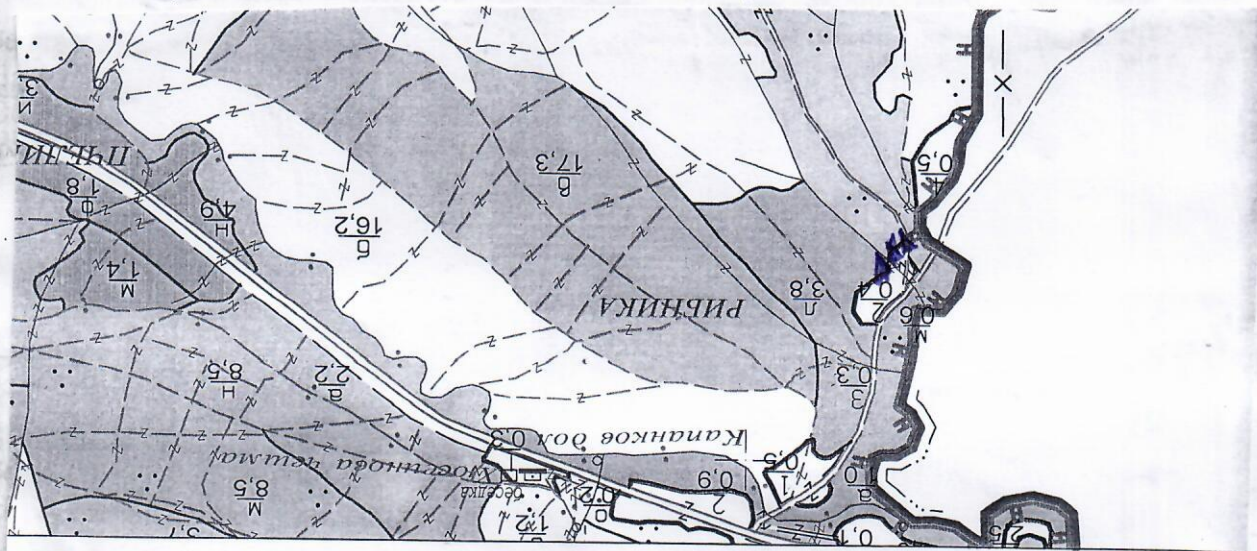
За добив на дървесина от отдел *218* подотдел *К*

На ТП ДГС/ДЛС *Смядово* /потъпва се само за държавни гори/

Община *Смядово*; Землище *с. Речи*

имот с (кадастрален идентификатор/КВС) № /потъпва се само за недържавни гори/

I. Схема за добива на дървесина от насаждението



Легенда:

- | | |
|---|---|
| проектирани коларски вр. извозни пътища | проектирани тракторни вр. извозни пътища |
| съществуващи извозни пътища | временен склад |
| съществуващ автомобилен път | ВРЕМЕНЕН СКАД ЗА АСОРТИМЕНТИ СЪВЛЪЖИМА ОТ 40 м до 200 м |
| технологична просека | проектиран автомобилен път |
| ГРАНИЦА НА ПОДОТДЕЛА | място за зареждане с ГСМ и отпадъци |

На схемата задължително се нанасят контурите на насаждението/имота, съществуващите и проектирани временни горски пътища, технологичните просеки, просеките за въжени линии, извозни пътища, временни складове както и

II. Характеристика на насаждението

1. Вид на сечта проретига на / интензивност 20 %
 2. Вид сеч / интензивност %
 2. Площ на подотдела 4,5 ха Размер на сечището 0,5 ха
 3. Състав по план/програма 9 г.бр. 1 г.вр. 2 г.вр. 3 г.вр. действителен 9 г.бр. 1 г.вр. 2 г.вр. 3 г.вр.
 5. Запас на 1 ха: с клони 220 куб.м/ха, без клони 168 куб. м/ха.
 6. Среден наклон на терена 4° градуса.
 7. Очакван добив от маркираната дървесина 17 лежача маса, куб.м.

дърв. вид категория	Габър	Е	дърв. вид категория	Габър	Е	Вършина
едра	-		дребна	1		1
средна	2	2	дърва	14	14	3

8. Наличие и характеристика на подраства преди сечта (състав, възраст, средна височина, % на покритие)

9. Средно извозно разстояние 1800 м.;

10. Други характеристики на насаждението (токовища, сватбовища, надлесни дървета, сервитути, защитени територии, Natura 2000, защитени видове описани в доклада за гори с висока консервационна стойност, мъртва дървесина, водоопазни зони, биологично разнообразие и др.)

Населените то попада в защитена зона по Natura 2000 пог № 0000149 (Ръчка проход)

III. Технологични указания

- Дървесината в насаждението да се добива при спазване на технологичната схема по т. I
 - Сечта ще се извършва с (моторен трион, ръчно, машини; кастренето на отсечените стъбла се извършва: в сечище, на временен склад) Блъзчно моторен трион и кастренето на отсечените стъбла да се осъществява в сечището.
 - Извозът от сечището до временните складове ще се осъществява с в.с. специализирана гарка. Техника с в.с. механична и шиботинска сила на (цели стъбла, дълги/къси секции, сортименти, чипс и др.; с влачене по терена, изцяло натоварени) на добре окастрени къси стъблени секции през влачни по терена по възможност изцяло натоварени по съществуващи извозни пътища коридори до връска
 - Проектирани нови горски автомобилни пътища съгласно Наредба 5 за строителството в горските територии без промяна на предназначението им: дължина м. широчина м.
 - Изграждане и ремонт на временни извозни горски пътища:
 - Тракторни – допустимо разстояние между тях м (не по-малко от 40 м), дължина м, широчина 4 м.
 - Коларски - разстояние между тях м (не по-малко от 40 м), дължина м, широчина м
 - Просеки за въжени линии: бр.
допустимо разстояние между просеките м., дължина м., широчина м.
 - Направа на технологични просеки бр.
допустимо разстояние между тях м., дължина м., широчина м.
 - Изграждане на нови временни складове (бр., площ в ха) за складване на сортименти с дължина от 1 м до 2 м да се използват крайните пространства покрай съществуващите пътища като се спазват изискванията на сертификацията.
 - Мерки за опазване на оставащите на корен дървета, подраства, младиняка и почвата. Всички отсечени стъбла да бъдат добре окастрени на къси стъблени секции
 - Начини за почистване на сечището. Вършината разкъсана по цялата площ.
 - Други указания: Да се спазват мерките за противопожарна защита охрана на труда и изискванията на сертификацията
- Да се изнасят битовите отпадъци от сечището извън горските територии на определените за това места.

ЗАПОЗНАТ с технологичния план: /попълва се след издаването на разрешителното за сеч/
 Лицето по чл. 108, ал. 2 от ЗГ, на което е издадено разрешително за сеч №

/ трите имена, подпис, дата - /

№ и дата на удостоверение за упражняване на лесовъдска практика:

Изготвил: АХМЕД ХЮСЕИН

Образец по чл. 53, ал. 6 от НСГ

Одобрил:

име, фамилия, / подпис:

име, фамилия, / подпис:

Дата:.....Г.,

Дата:.....Г.,

№ и дата на удостоверение за упражняване на лесовъдска практика: № 3582/29.06.2018

№ и дата на удостоверение за упражняване на лесовъдска практика:

ТЕХНОЛОГИЧЕН ПЛАН № 1

За добив на дървесина от отдел..... 218подотдел..... 1
 На ТП ДГС/ДДС..... Гмелово /попълва се само за държавни гори/
 Община..... Гмелово; Землище..... Ричи;
 имот с (кадастрален идентификатор/КВС) №....., /попълва се само за недържавни гори/
 I. Схема за добива на дървесина от насаждението



Легенда:

- ±±±±± проектирани коларски вр. извозни пътища
- съществуващи извозни пътища
- == съществуващ автомобилен път
- ~~~~~ технологична просека
- ГРАНИЦА НА ПОДОТДЕЛА

- »»»»» проектирани тракторни вр. извозни пътища
- ▲▲▲ временен склад
- ▲▲▲ ВРЕМЕНЕН СЪЛЪ ЗА АСОРТИМЕНТИ СЪБИРАНИКА ОТ 100 М ДО 200 М
- == проектиран автомобилен път
- # място за зареждане с ГСМ и отпадъци

На схемата задължително се нанасят контурите на насаждението/имота, съществуващите и проектирани временни

II. Характеристика на насаждението

1. Вид на сечта ПРОБИРКА / интензивност 15 %
 2. Площ на подотдела 4.4 ха Размер на сечището 4.4 ха
 3. Състав по план/програма 4р.5, 5р.3, 8к.1, 3дс1, 5л, 2дс, 4рш, клас действителен 4р.5, 5р.3, 8к.1, 3дс1, 5л, 4рш, клас
 5. Запас на 1 ха: с клонови 272 куб. м/ха, без клонови 220 куб. м/ха.
 6. Среден наклон на терена 7 градуса.
 7. Очакван добив от маркираната дървесина 117 лежача маса, куб.м.

дърв. вид категория	Бук	Чер	Габър	Червеч дбс	Клен	Общо	дърв. вид категория	Бук	Чер	Габър	Червеч дбс	Клен	Общо	отпадък	вършина
едра	-	-	2	5	-	7	дребна	-	-	3	-	-	3		53
средна	-	3	17	2	-	22	дърва	4	17	56	6	2	85		

8. Наличие и характеристика на подраства преди сечта (състав, възраст, средна височина, % на покритие)
 9. Средно извозно разстояние 1870 м;
 10. Други характеристики на насаждението (токовища, сватбовища, надлесни дървета, сервитути, защитени територии, Natura 2000, защитени видове описани в доклада за гори с висока консервационна стойност, мъртва дървесина, вододайна зони, биологично разнообразие и др.)
Редбата в защитена зона местообитание ГВКС 1 по Natura 2000 по л. № ВГ 0000 149 (Ришки Проход), местообитание 91М0

III. Технологични указания

1. Дървесината в насаждението да се добива при спазване на технологичната схема по т. I
 2. Сечта ще се извършва с (моторен трион, ръчно, машини; кастренето на отсечените стъбла се извършва: в сечище, на временен склад) бензинов моторен трион, кастренето на отсечените стъбла да се извършва във сечището
 3. Извозът от сечището до временните складове ще се осъществява със специализирана горска техника, механизма или животинска сила
 на (цели стъбла, дълги/къси секции, сортименти, чипс и др.; с влачене по терена, изцяло натоварени) добре окастрени къси стъблени секции, през вилките по терена по възможност изцяло натоварени по съществуващите извозни пътища до временните складове
 4. Проектирани нови горски автомобилни пътища съгласно Наредба 5 за строителството в горските територии без промяна на предназначението им: дължина м. широчина м.
 5. Изграждане и ремонт на временни извозни горски пътища:
 5.1 Тракторни – допустимо разстояние между тях м (не по-малко от 40 м), дължина м, широчина 4 м.
 5.2 Коларски - разстояние между тях м (не по-малко от 40 м), дължина м, широчина м
 6. Просеки за въжени линии: бр.
 допустимо разстояние между просеките м., дължина м., широчина м.
 7. Направа на технологични просеки бр.
 допустимо разстояние между тях м., дължина м., широчина м.
 8. Изграждане на нови временни складове (бр., площ в ха)
 9. Мерки за опазване на оставащите на корен дървета, подраства, младияка и почвата
Кастренето в сечището извоз на добре окастрени къси стъблени секции
 10. Начини за почистване на сечището всички стъбла да се извадят по цялата площ
 11. Други указания: да се спазват мерките за противопожарна защита и охрана на тръска, изискванията на сертификата
 Да се изнасят битовите отпадъци от сечището извън горските територии на определените за това места.
 12. Всички операции по подготвителните и основните работи да се извършват съгласно изискванията на Правилника за здравословни и безопасни условия на труд в горите и правилата за противопожарна безопасност в горите.

ЗАПОЗНАТ с технологичния план: /попълва се след издаването на позволителното за сеч/
 Лицето по чл. 108, ал. 2 от ЗГ, на което е издадено позволително за сеч №

/трите имена, подпис, дата -/

№ и дата на удостоверение за упражняване на лесовъдска практика:

Изготвил: Ахмед ХЮСЕИ

Образец по чл. 53, ал. 6 от НСГ

Одобрил:

Име, фамилия, / подпис:

Име, фамилия, / подпис:

Дата:

Дата:Г.,

№ и дата на удостоверение за упражняване на лесовъдска практика: № 3582 / 29.06.2011г.

№ и дата на удостоверение за упражняване на лесовъдска практика:

ТЕХНОЛОГИЧЕН ПЛАН № 1

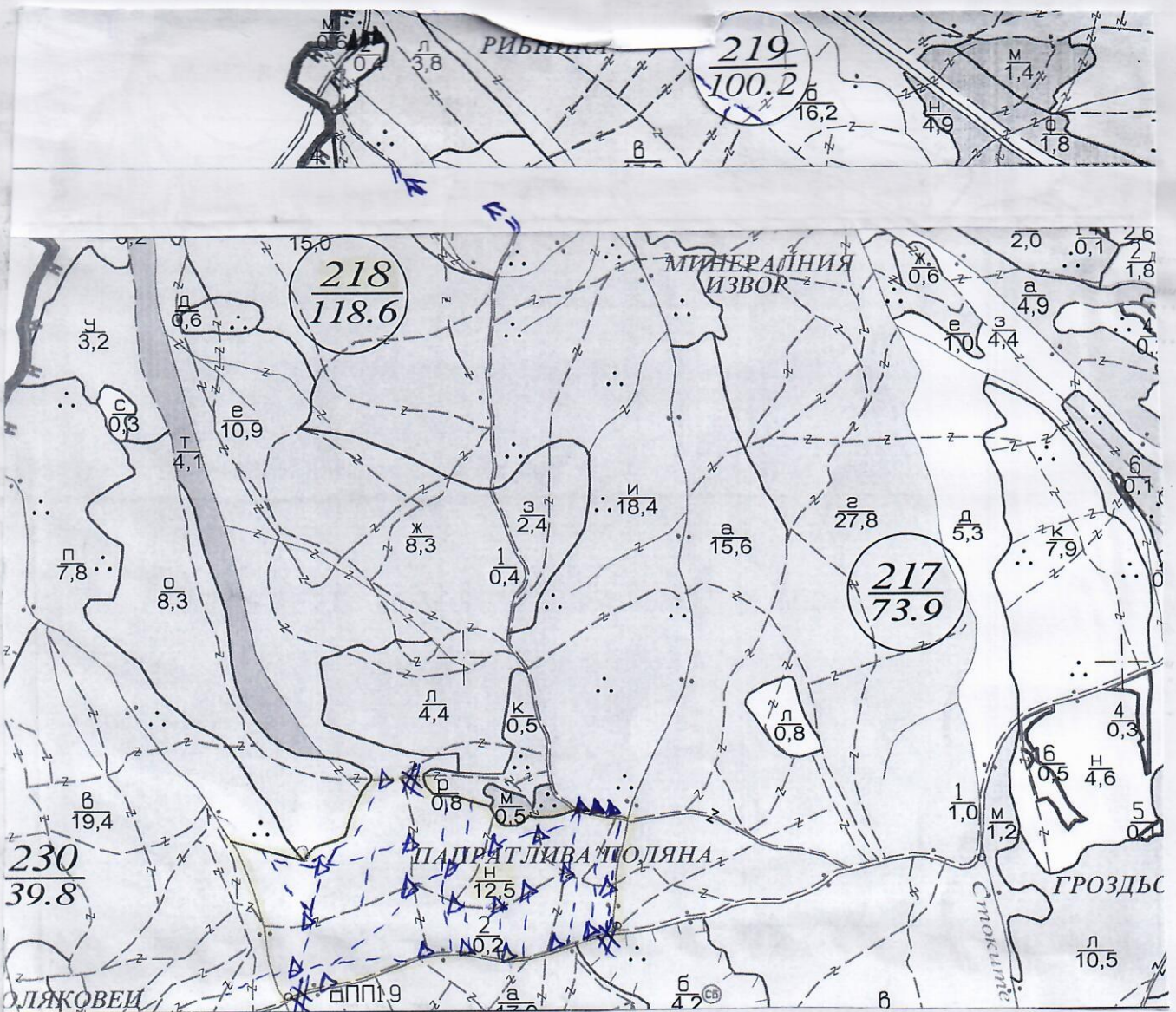
За добив на дървесина от отдел 218 подотдел Н

На ТП ДГС/ДЛС Смядово /попълва се само за държавни гори/

Община Смядово; Землище Рим

Имот с (кадастрален идентификатор/КВС) № /попълва се само за недържавни гори/

I. Схема за добива на дървесина от насаждението



Легенда:

- | | | | |
|-------|---|-------|--|
| ±±±± | проектирани коларски вр. извозни пътища | »»»» | проектирани тракторни вр. извозни пътища |
| ----- | съществуващи извозни пътища | ▲▲▲ | временен склад |
| ===== | съществуващ автомобилен път | ▲ | ВРЕМЕНЕН СКЛАД ЗА АСОРТИМЕНТИ |
| ~~~~~ | технологична просека | ▲ | СЪБИРАНИЦА ОТ 400 м до 200 м |
| ■ | ГРАНИЦА НА ПОДОТДЕЛА | ==+== | проектиран автомобилен път |
| | | # | място за зареждане с ГСМ и отпадъци |

На схемата задължително се нанасят контурите на насаждението/имота, съществуващите и проектирани временни

II. Характеристика на насаждението

ПОДПИСКА

ИНТЕНЗИВНОСТ **15%**

1. Вид на сечта / интензивност%
- Втори вид сеч
2. Площ на подотдела **125** ха Размер на сечището **125** ха
3. Състав по план/програма **ГБР Б, из Бк 2, 4р 2, 8вр**, действителен **ББР 8, Бк 2, 3р, 2в, 1яс, 1к, 1а**
5. Запас на 1 ха: с клони **289** куб. м/ха, без клони **233** куб. м/ха.
6. Среден наклон на терена **9** градуса.
7. Очакван добив от маркираната дървесина **413** лежаща маса, куб. м.

дърв. вид категория	Бук	Габър	Клен	-	Общо	дърв. вид категория	Бук	Габър	Клен	-	Общо	отпад
едра	-	11	-	-	11	дребна	1	10	-	-	11	вър-
средна	5	95	-	-	100	дърва	34	252	5	-	291	шина

97

8. Наличие и характеристика на подраста преди сечта (състав, възраст, средна височина, % на покритие)

9. Средно извозно разстояние **2160м**;

10. Други характеристики на насаждението (токовища, сватбовища, надлесни дървета, сервитути, защитени територии, Натура 2000, защитени видове описани в доклада за гори с висока консервационна стойност, мъртва дървесина, вододайни зони, биологично разнообразие и др.)

ПОЛНА Б. ЗАЩИТЕНА ЗОНА МЕТОДИКА ГВКС А, ПО НАТУРА 2000
ПОД № В 6 0000 149 (Ришки Прокъп), МЕТОДИКА 9160

III. Технологични указания

- Дървесината в насаждението да се добива при спазване на технологичната схема по т. I
- Сечта ще се извършва с (моторен трион, ръчно, машини; кастренето на отсечените стъбла се извършва: в сечище, на временен склад) **БЕНЗИКОВ МОТОРЕК ТРЧВН, КАСТРЕТО НА ОТСЕЧЕНИТЕ СЪБЛА**
ДА СЕ ИЗВЪРШВА ВЪВ СЕЧИЩЕТО
- Извозът от сечището до временните складове ще се осъществява **СЪС СПЕЦИАЛИЗИРАНА ГОРСКА ТЕХНИКА, МЕХАНИЧНА И/ИЛИ НАБОТНИЧКА СИЛА**
НА (ЦЕЛИ СЪБЛА, ДЪЛГИ/КЪСИ СЕКЦИИ, СОРТИМЕНТИ, ЧИПС И ДР.; С ВЛАЧЕНЕ ПО ТЕРЕНА, ИЗЧЯЛО НАТОВАРЕНИ) ДОБРЕ
ОКАСТРЕНИ КЪСИ СЪБЛА СЪЩО СЪЩО, ЧРЕЗ ВЪСЕМЕ ПОТЕРЕНА, ПО ВЪЗМОЖНОСТ ВЪВЪЛНО
НАТОВАРЕНИ ПО СЪЩЕСТВУВАЩИТЕ ИЗВОЗНИ ПЪТИЩА ДО ВРЕМЕННИТЕ СКЛАДОВЕ
- Проектирани нови горски автомобилни пътища съгласно Наредба 5 за строителството в горските територии без промяна на предназначението им: дължинам. широчинам.
- Изграждане и ремонт на временни извозни горски пътища:
 - Тракторни – допустимо разстояние между тяхм (не по-малко от 40 м), дължинам, широчина 4 м.
 - Коларски - разстояние между тяхм (не по-малко от 40 м), дължинам, широчинам
- Просеки за въжени линии: бр.
 допустимо разстояние между просеките м., дължина м., широчина м.
- Направа на технологични просеки бр.
 допустимо разстояние между тяхм., дължинам., широчина м.
- Изграждане на нови временни складове (бр., площ в ха)
- Мерки за опазване на оставащите на корен дървета, подраста, младияка и почвата **КАСТРЕТО В СЕЧИЩЕТО, ИЗВОЗ НА ДОБРЕ ОКАСТРЕНИ КЪСИ СЪБЛА СЪЩО**
- Начини за почистване на сечището **ВЪРШИКАТА РАЗВЪБРАЧЕНА ПО КЪЛПАТА ПЛОЩ**
- Други указания: **ДА СЕ СПАЗВАТ МЕРКИТЕ ЗА ПРОТИВОПОЖАРНА ЗАЩИТА, ОХРАНА НА ТРУДА, ИЗЧЕКВАНИЕТА НА СЕРТИФИКАЦИЯТА**
- Да се изнасят битовите отпадъци от сечището извън горските територии на определените за това места.
- Всички операции по подготвителните и основните работи да се извършват съгласно изискванията на Правилника за здравословни и безопасни условия на труд в горите и правилата за противопожарна безопасност в горите.

ЗАПОЗНАТ с технологичния план: /попълва се след издаването на разрешителното за сеч/
 Лицето по чл. 108, ал. 2 от ЗГ, на което е издадено разрешително за сеч №

/трите имена, подпис, дата -/

№ и дата на удостоверението за упражняване на лесовозна практика

име, фамилия, / подпис:

та. 59 от 3311

дата: 10.11.23

име, фамилия, / подпис:

№ и дата на удостоверение за упражняване на лесовъдска практика: 10278/24.02.2014

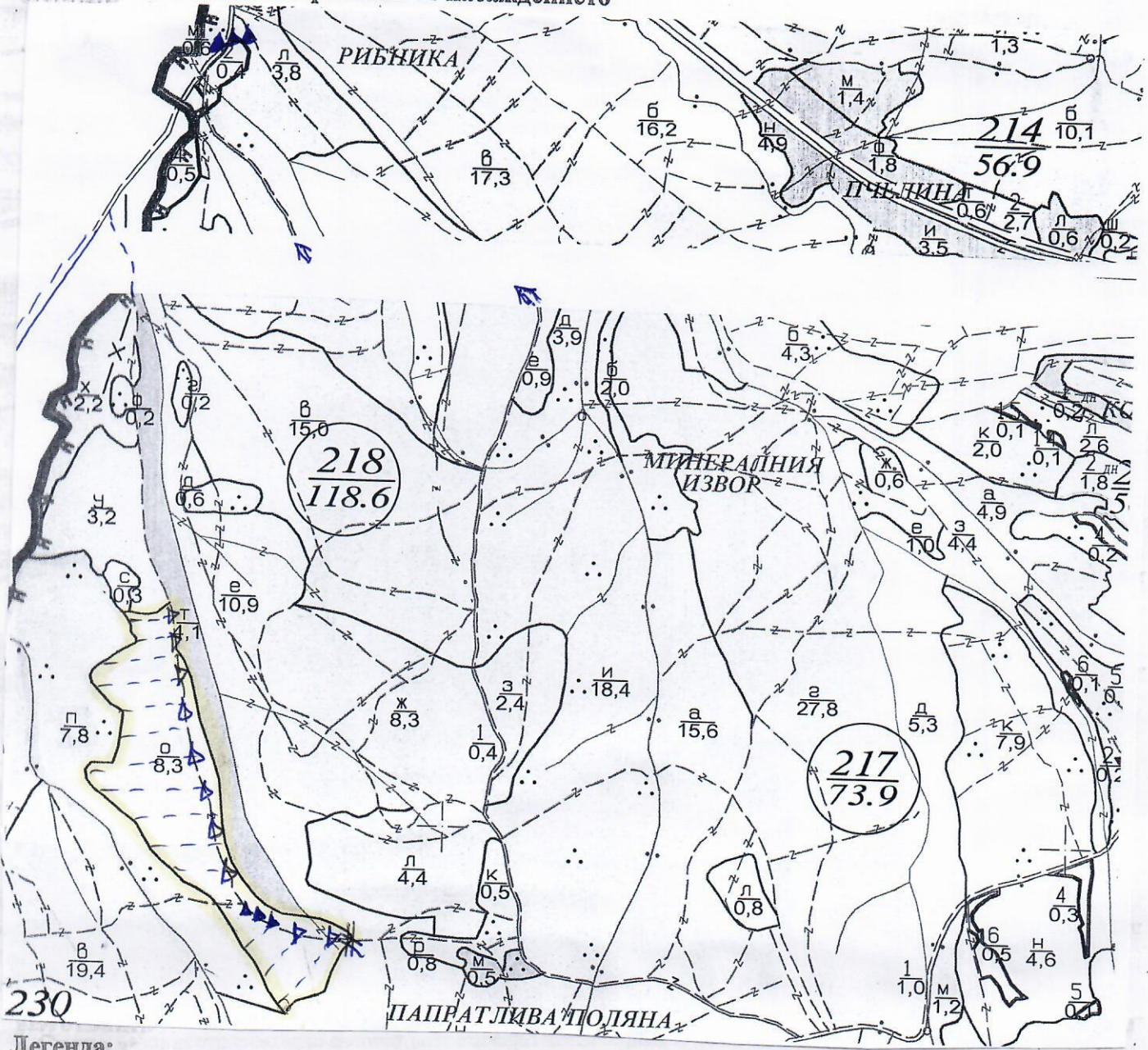
дата:Г.,

№ и дата на удостоверение за упражняване на лесовъдска практика:

ТЕХНОЛОГИЧЕН ПЛАН № 1

За добив на дървесина от отдел..... 218подотдел..... 0 се и проектирани вр. пътища
 На ТП ДГС/ДЛС..... Слъндело /потъква се само за държавни гори
 Община..... Слъндело; Землище..... с. Рила
 имот с (кадастрален идентификатор/КВС) №..... /потъква се само за недържавни гори

I. Схема за добива на дървесина от насаждението



Легенда:

- | | | | |
|-----------|---|-----------|---|
| ± ± ± ± | проектирани коларски вр. извозни пътища | » » » » | проектирани тракторни вр. извозни пътища |
| - - - - - | съществуващи извозни пътища | ▲ ▲ ▲ | временен склад |
| ===== | съществуващ автомобилен път | ▲ | временен склад за асортименти с дължина от 100 м до 200 м |
| ~~~~~ | технологична просека | — + — + — | проектиран автомобилен път |
| ▭ | Граница на подотдела | # | място за зареждане с ГСМ и отпадъци |

На схемата задължително се нанасят контурите на насаждението/имота, съществуващите и проектирани временни горски пътища, технологичните просеки, просеките за въжени линии, извозни пътища, временни складове както и връзката им със съществуващата автомобилна пътна мрежа.

II. Характеристика на насаждението

1. Вид на сечта *пробирка* / интензивност *20* %
 2. Площ на подотдела ... *8,3* ... ха Размер на сечището ... *8,3* ... ха
 3. Състав по план/програма *Брб, Мрб, Мсч, Клен, Брз, ...* действителен *Брб, Мрб, Мсч, Клен, Брз, Тп, Бл, Згб, ...*
 5. Запас на 1 ха: с клони ... *323* ... куб.м/ха, без клони ... *257* ... куб. м/ха. *Брб, Мрб, Мсч, Клен, Брз, Тп, Бл, Згб, ...*
 6. Среден наклон на терена ... *9* ... градуса.
 7. Очакван добив от маркираната дървесина ... *236* ... лежаща маса, куб.м.

дърв. вид категория	Бук	Мрб	Брб	Брз	Мсч	Общо	дърв. вид категория	Бук	Мрб	Брб	Брз	Мсч	Общо	+ отгов
едра	-	-	3	14	-	17	дребна	-	-	8	-	-	8	74
средна	-	3	41	2	-	46	дърва	3	35	123	-	4	165	

8. Наличие и характеристика на подраства преди сечта (състав, възраст, средна височина, % на покритие)

9. Средно извозно разстояние ... *1000 м*

10. Други характеристики на насаждението (токовища, светбовища, надлесни дървета, сервитути, защитени територии, Natura 2000, защитени видове описани в доклада за гори с висока консервационна стойност, мъртва дървесина, вододайни зони, биологично разнообразие и др.)

попада в защитена зона месоходително по Natura 2000, ВВ 0000149
(с всички предози) 9160

III. Технологични указания

1. Дървесината в насаждението да се добива при спазване на технологичната схема по т. I
 2. Сечта ще се извършва с (моторен трион, ръчно, машини; кастренето на отсечените стъбла се извършва: в сечище, на временен склад) *БМТ кастренето на отсечените стъбла да се осъществява в сечището*

3. Извозът от сечището до временните складове ще се осъществява с *БМТ кастренето на отсечените стъбла да се осъществява в сечището* *през техника с механично и шибобитно тегло*

на (цели стъбла, дълги/къси секции, сортименти, чипс и др.; с влачене по терена, изцяло натоварени) *на добре осъществени със стъблени секции през влачене по терена по възможност изцяло натоварени по осъществяване извозни разстояния по тех коридори до временен склад*

4. Проектирани нови горски автомобилни пътища съгласно Наредба 5 за строителството в горските територии без промяна на предназначението им: дължина м. ширина м.

5. Изграждане и ремонт на временни извозни горски пътища:

5.1 Тракторни – допустимо разстояние между тях м (не по-малко от 40 м), дължина м, ширина 4 м.

5.2 Коларски - разстояние между тях м (не по-малко от 40 м), дължина м, ширина м

6. Просеки за въжени линии: бр.
 допустимо разстояние между просеките м., дължина м., ширина м.

7. Направа на технологични просеки бр.
 допустимо разстояние между тях м., дължина м., ширина м.

8. Изграждане на нови временни складове (бр., площ в ха)

9. Мерки за опазване на оставащите на корен дървета, подраства, младиняка и почвата *кастрене в сечището, извоз на цели добре осъществени секции по осъществяване по терена*

10. Начини за почистване на сечището *Вершинната релефна разбивка по цялата площ*

11. Други указания: *да се спазват мерките за безопасност при извоза, охрана на труда и изискванията на сертификата*

Да се изнасят битовите отпадъци от сечището извън горските територии на определените за това места.

12. Всички операции по подготвителните и основните работи да се извършват съгласно изискванията на Правилника за здравословни и безопасни условия на труд в горите и правилата за противопожарна безопасност в горите.

ЗАПОЗНАТ с технологичния план: /попълва се след издаването на позволителното за сеч/
 Лицето по чл. 108, ал. 2 от ЗГ, на което е издадено позволително за сеч №

/трите имена, подпис, дата - /

№ и дата на удостоверение за упражняване на лесовъдска практика:

Изготвил: Юа

Образец по чл. 53, ал. 6 от НСГ

Одобрил:

кл. 59 от 3311

/име, фамилия,/ подпис:

име, фамилия,/ подпис:

дата: 10.11.23

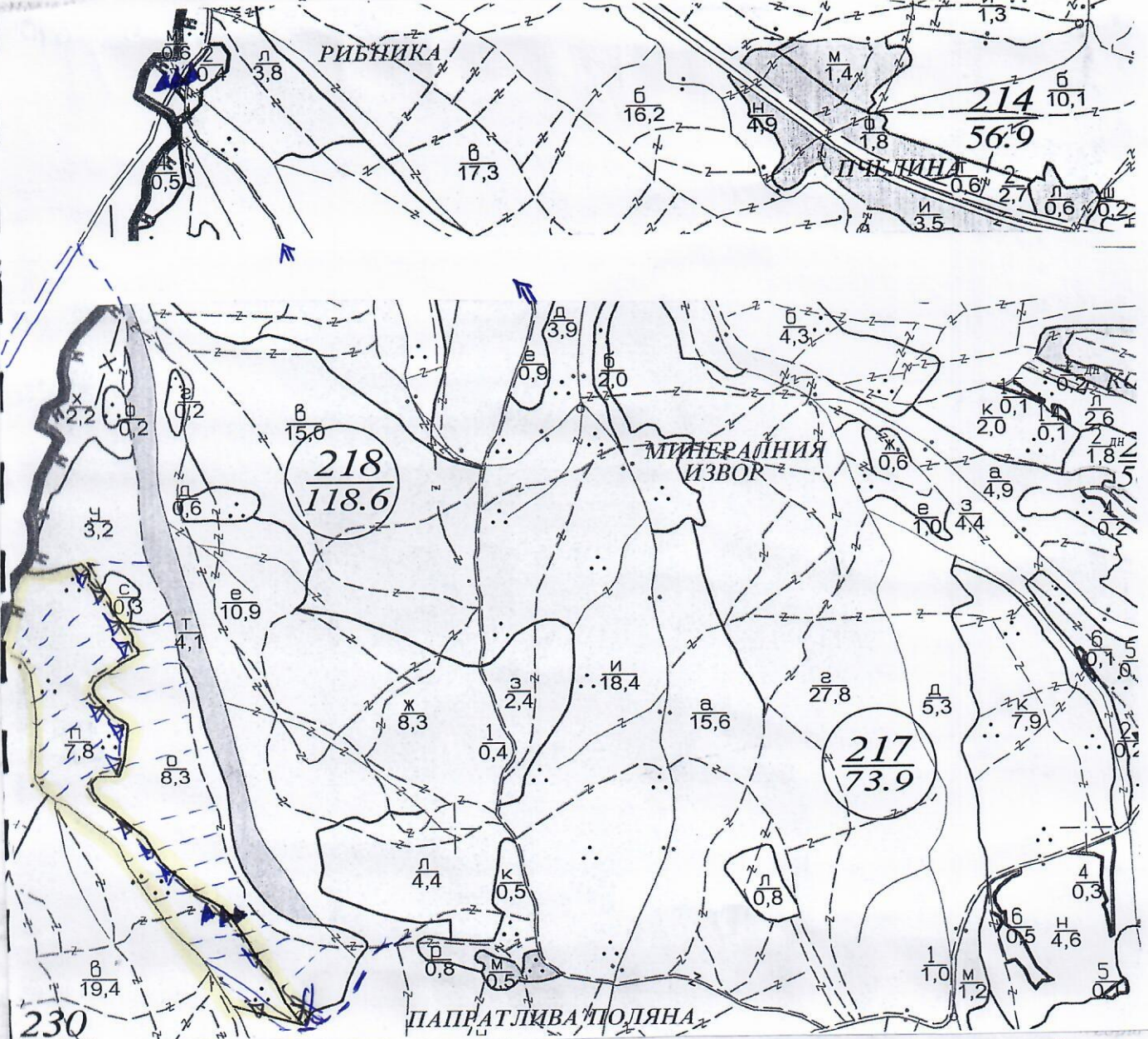
дата:Г.,

№ и дата на удостоверение за упражняване на лесовъдска практика: ДРЛХ/24, д. 20М1,

№ и дата на удостоверение за упражняване на лесовъдска практика:

ТЕХНОЛОГИЧЕН ПЛАН № 1

За добив на дървесина от отдел..... 218подотдел..... П
 На ТП ДГС/ДДС..... Св. гора /потъква се само за държавни гори
 Община..... Св. гора ; Землище..... С. Рим ;
 имот с (кадастрален идентификатор/КВС) №....., /потъква се само за недържавни гори
 I. Схема за добива на дървесина от насаждението



Легенда:

- ++++ проектирани коларски вр. извозни пътища
- съществуващи извозни пътища
- ===== съществуващ автомобилен път
- ~~~~~ технологична просека
- граница на подотдела
- ====>>> проектирани тракторни вр. извозни пътища
- ▲▲▲ временен склад
- ▲▲▲▲▲ ВРЕМЕНЕН СКЛАД ЗА АСОРТИМЕНТИ СЪСТАВИМКА ОТ 100 м до 200 м
- ====+==== проектиран автомобилен път
- място за зареждане с ГСМ и отпадъци

На схемата задължително се нанасят контурите на насаждението/имота, съществуващите и проектирани временни горски пътища, технологичните просеки, просеките за въжени линии, извозни пътища, временни складове както и

II. Характеристика на насаждението

1. Вид на сечта *продирка* / интензивност *15* %
 Втори вид сеч / интензивност %
 2. Площ на подотдела *2,8* ха Размер на сечището *7,8* ха
 3. Състав по план/програма *3 дър. вид, 1 кл. и 1 др. вид*, действителен *б. дър. вид, 1 кл. и 1 др. вид*
 5. Запас на 1 ха: с клонови *917* куб. м/ха, без клонови *297* куб. м/ха
 6. Среден наклон на терена *9* градуса.
 7. Очакван добив от маркираната дървесина *358* лежача маса, куб. м.

дърв. вид категория	Бук	Касия	Б. дър.	Одър	дърв. вид категория	Бук	Касия	Б. дър.	Одър	+ отпад
едра	-	-	10	10	дребна	-	1	-	1	вършина 92
средна	-	6	-	6	дърва	2	9	158	169	

8. Наличие и характеристика на подраства преди сечта (състав, възраст, средна височина, % на покритие)
 9. Средно извозно разстояние *980 м*;
 10. Други характеристики на насаждението (токовица, световица, надлесни дървета, сервитути, защитени територии, Натура 2000, защитени видове описани в доклада за гори с висока консервационна стойност, мъртва дървесина, вододайни зони, биологично разнообразие и др.)
попада в защитена зона местодителна по Натура 2000 в съответствие с чл. 149
(Решение Прозор)

III. Технологични указания

1. Дървесината в насаждението да се добива при спазване на технологичната схема по т. I
 2. Сечта ще се извършва с (моторен трион, ръчно, машини; кастренето на отсечените стъбла се извършва: в сечище, на временен склад) *БМТ кастрето на отсечените стъбла да се осъществява в сечището*
 3. Извозът от сечището до временните складове ще се осъществява *све специализирани горски техники и механизми и животинско тяло* на (цели стъбла, дълги/къси секции, сортименти, чипс и др.; с влачене по терена, изцяло натоварени) *къ добре осъществени къси стъблени секции, чрез влачене по терена по възможност изцяло натоварени по специализирани механизми и тех коридори да бъде сечта*
 4. Проектирани нови горски автомобилни пътища съгласно Наредба 5 за строителството в горските територии без промяна на предназначението им: дължина м. широчина м.
 5. Изграждане и ремонт на временни извозни горски пътища:
 5.1 Тракторни – допустимо разстояние между тях м (не по-малко от 40 м), дължина м, широчина 4 м.
 5.2 Коларски - разстояние между тях м (не по-малко от 40 м), дължина м, широчина м
 6. Просеки за въжени линии: бр. допустимо разстояние между просеките м., дължина м., широчина м.
 7. Направа на технологични просеки бр. допустимо разстояние между тях м., дължина м., широчина м.
 8. Изграждане на нови временни складове (бр., площ в ха)
 9. Мерки за опазване на оставащите на корен дървета, подраства, младияка и почвата *Упазване в сечището, извоз на къси добре секции по специализирани пътища*
 10. Начини за почистване на сечището *Вършещата работилница, рехабилитация по извозта площ*
 11. Други указания: *Да се съставят картите за противопожарна защита, архивна на тръста и износването на сертификатите*
 Да се изнасят битовите отпадъци от сечището извън горските територии на определените за това места.
 12. Всички операции по подготвителните и основните работи да се извършват съгласно изискванията на Правилника за здравословни и безопасни условия на труд в горите и правилата за противопожарна безопасност в горите.

ЗАПОЗНАТ с технологичния план: /попълва се след издаването на разрешителното за сеч/
 Лицето по чл. 108, ал. 2 от ЗГ, на което е издадено разрешително за сеч №
 / трите имена, подпис, дата - /
 № и дата на удостоверение за упражняване на лесовъдска практика:

Изготвил: *Смид*

Одобрил:

71.59 к 3317

/име, фамилия,/ подпис:

име, фамилия,/ подпис:

дата:Г.,

дата:Г.,

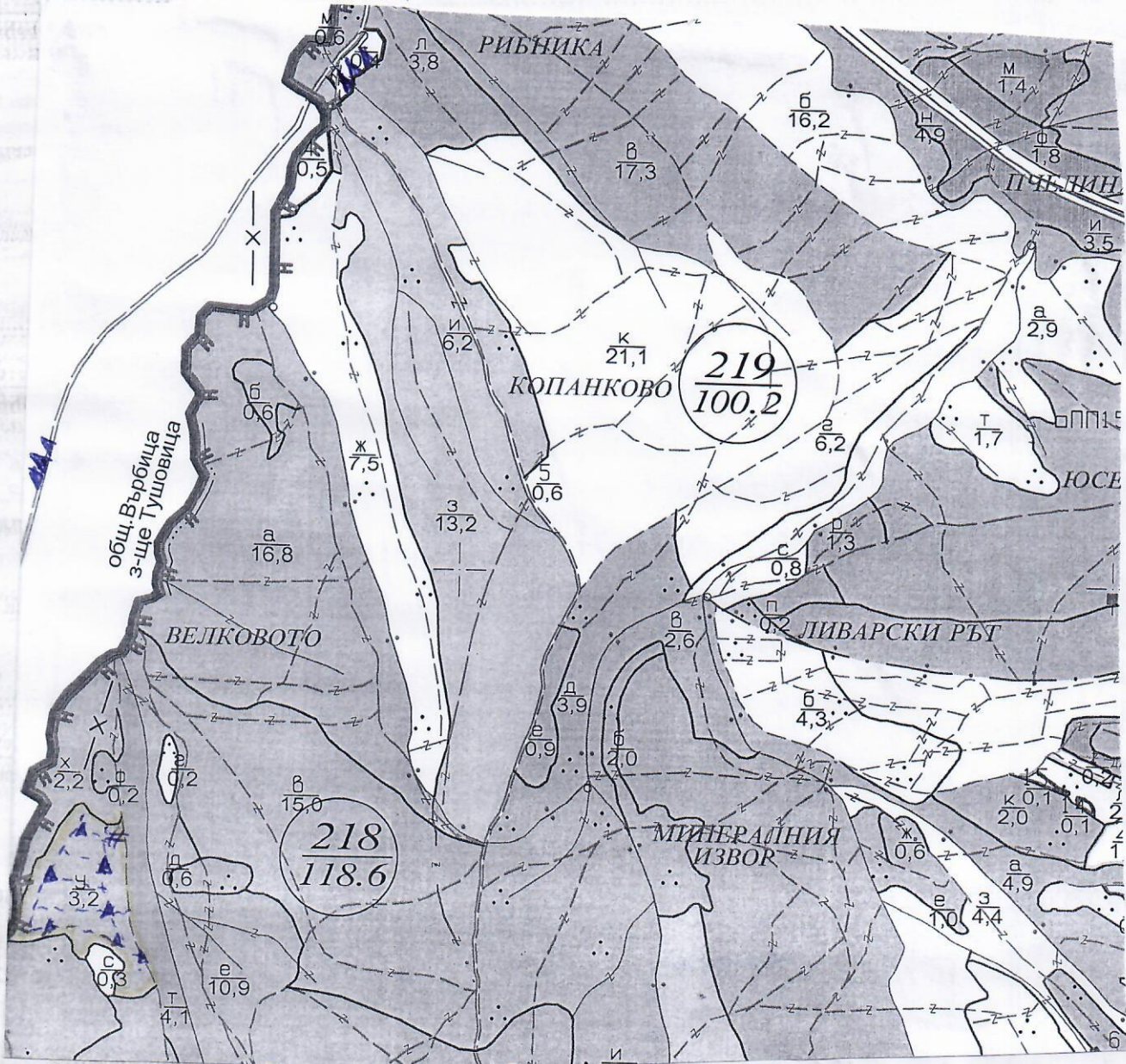
№ и дата на удостоверение за упражняване на лесовъдска практика: *№ 12/196 / 06.11.2015г.*

№ и дата на удостоверение за упражняване на лесовъдска практика:

ТЕХНОЛОГИЧЕН ПЛАН № 1.

За добив на дървесина от отдел. *218* подотдел. *У*
 На ТП ДГС/ДДС *Смидово* /потътва се само за държавни гори/
 Община *Смидово*; Землище *с. Рам*;
 имот с (кадастрален идентификатор/КВС) № /потътва се само за недържавни гори/

I. Схема за добива на дървесина от насаждението



Легенда:

- ± ± ± ± проектирани коларски вр. извозни пътища
- съществуващи извозни пътища
- ═══ съществуващ автомобилен път
- ~~~~~ технологична просека
- ▭ граница на подотдел

- ▧ ▧ ▧ проектирани тракторни вр. извозни пътища
- ▲ ▲ ▲ временен склад
- ▭ временен склад за асортименти с дебелина от 100 м до 200 м
- ═══ проектиран автомобилен път
- # място за зареждане с ГСМ и отпадъци

На схемата задължително се нанасят контурите на насаждението/имота, съществуващите и проектирани временни горски пътища, технологичните просеки, просеките за въжени линии, извозни пътища, временни складове както и връзката им със съществуващата автомобилна пътна мрежа.

II. Характеристика на насаждението

1. Вид на сечта пробирка / интензивност 15 %
 Втори вид сеч / интензивност %
 2. Площ на подотдела 3,2 ха Размер на сечището 3,2 ха
 3. Състав по план/програма: Чер. 4, Гр. 3, Зр. Бор. 1, Б. Бор. 1, Изт. Бук 1, действителен: Чер. 4, Гр. 3, Зр. Бор. 1, Б. Бор. 1, Изт. Бук 1
 5. Залас на 1 ха: с клони 309 куб. м/ха, без клони 259 куб. м/ха.
 6. Среден наклон на терена 11 градуса.
 7. Очакван добив от маркираната дървесина 121 лежаща маса, куб. м.

дърв. вид категория	Чер	Габър	Б. Бор	З. Бор	Е	дърв. вид категория	Чер	Габър	Б. Бор	З. Бор	Е	вършина
едра	-	-	11	29	40	дребна	-	-	-	-	-	47
средна	3	2	4	22	31	дърва	24	14	4	8	50	

8. Наличие и характеристика на подраства преди сечта (състав, възраст, средна височина, % на покритие)

9. Средно извозно разстояние 1300 м.;

10. Други характеристики на насаждението (токовища, сватбовища, надлесни дървета, сервитути, защитени територии, Natura 2000, защитени видове описани в доклада за гори с висока консервационна стойност, мъртва дървесина, водоопазни зони, биологично разнообразие и др.)

Насаждението попада в защитена зона по натура 2000 под № В.Б. 0600 149 (Ринки проход)

III. Технологични указания

- Дървесината в насаждението да се добива при спазване на технологичната схема по т. I
- Сечта ще се извършва с (моторен трион, ръчно, машини; кастренето на отсечените стъбла се извършва: в сечище, на временен склад) Близиков, моторен трион и кастренето на отсечените стъбла да се осъществява в сечището
- Извозът от сечището до временните складове ще се осъществява с в.с. специализирана горска техника също механична и нивотийска Емпа на (цели стъбла, дълги/къси секции, сортименти, чипс и др.; с влачене по терена, изцяло натоварени) на къси стъблени секции добре окастрени, чрез влачене по терена по възможност изцяло натоварени по съществуващите извозни пътища до временните складове
- Проектирани нови горски автомобилни пътища съгласно Наредба 5 за строителството в горските територии без промяна на предназначението им: дължина м. ширина м.
- Изграждане и ремонт на временни извозни горски пътища:
 - Тракторни – допустимо разстояние между тях м (не по-малко от 40 м), дължина м, ширина 4 м.
 - Коларски - разстояние между тях м (не по-малко от 40 м), дължина м, ширина м
- Просеки за въжени линии: бр. допустимо разстояние между просеките м., дължина м., ширина м. извършват съгласно
- Направа на технологични просеки бр. допустимо разстояние между тях м., дължина м., ширина м.
- Изграждане на нови временни складове (бр., площ в ха) за складиране на сортименти с дължина от 1 м. до 2 м. да се използват празните пространства покрай съществуващите пътища, като се спазват изискванията на сертификацията
- Мерки за опазване на оставащите на корен дървета, подраства, младияка и почвата. Всички отсечени стъбла да бъдат добре окастрени на къси стъблени секции
- Начини за почистване на сечището вършината разхвърлена по цялата площ
- Други указания: Да се спазват мерките за противопожарна защита охрана на труда и изискванията на сертификацията. Да се изнасят битовите отпадъци от сечището извън горските територии на определените за това места.
- Всички операции по подготвителните и основните работи да се извършват съгласно изискванията на Правилника за здравословни и безопасни условия на труд в горите и правилата за противопожарна безопасност в горите.

ЗАПОЗНАТ с технологичния план: /попълва се след издаването на разрешителното за сеч/
 Лицето по чл. 108, ал. 2 от ЗГ, на което е издадено разрешително за сеч №

/трите имена, подпис, дата - /

№ и дата на удостоверението за упражняване на лесовъдска практика:

Изготвил: Ю. [signature]

Образец по чл. 53, ад. 6 от НСГ

Одобрил: [signature]

/име, фамилия, / подпис: [signature]

тл. 59 от 3310

дата: 20.11.23,

име, фамилия, / подпис: [signature]

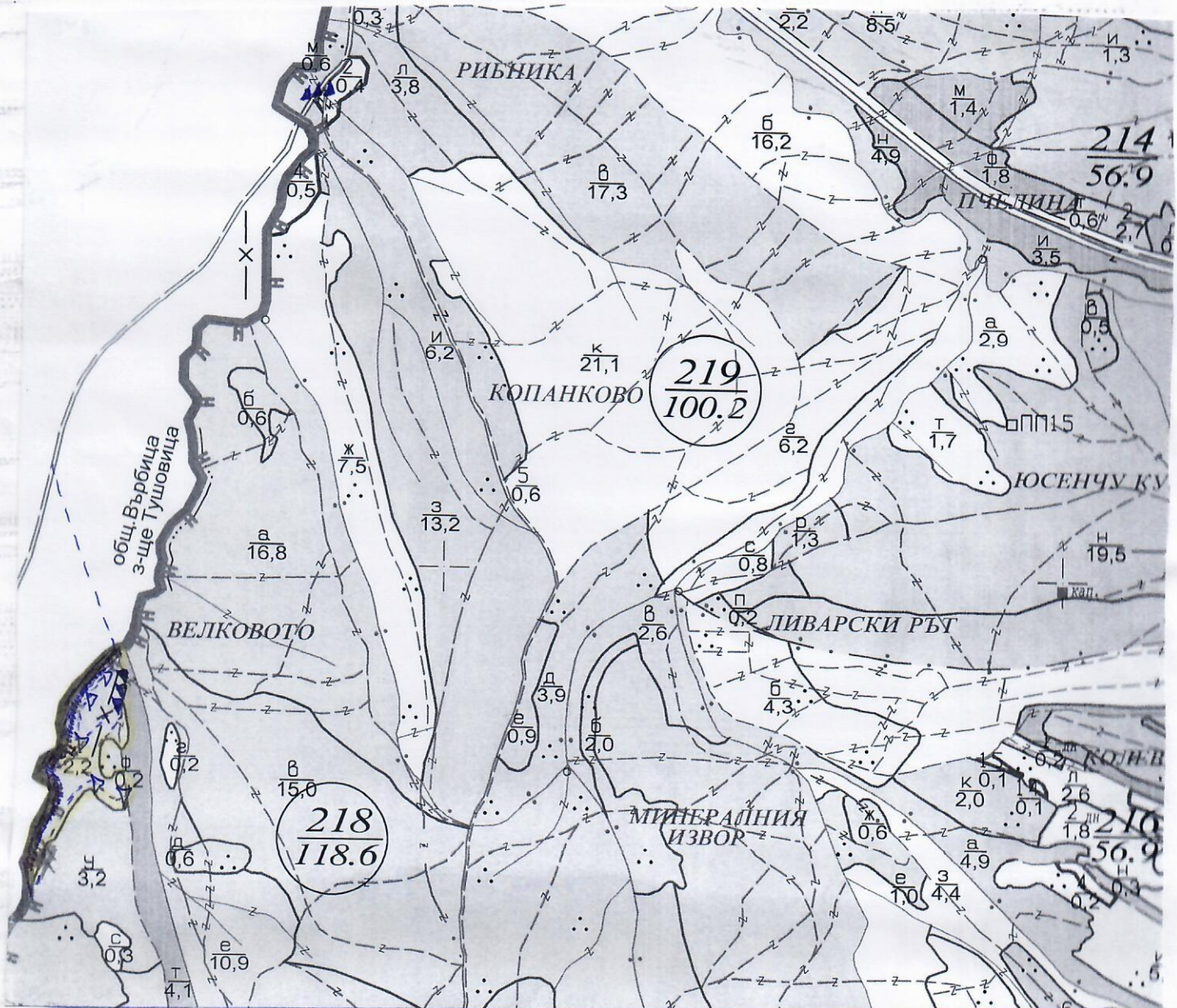
дата:Г.,

№ и дата на удостоверение за упражняване на лесовъдска практика: 10278/24.02.2014

№ и дата на удостоверение за упражняване на лесовъдска практика:

ТЕХНОЛОГИЧЕН ПЛАН № 1

За добив на дървесина от отдел..... 218подотдел..... X
 На ТП ДГС/ДЛС..... Сладково /потътва се само за държавни гори/
 Община..... Сладково; Землище..... е. Ричи
 имот с (кадастрален идентификатор/КВС) №....., /потътва се само за недържавни гори/
 I. Схема за добива на дървесина от насаждението



Легенда:

- | | |
|---|--|
| проектирани коларски вр. извозни пътища | проектирани тракторни вр. извозни пътища |
| съществуващи извозни пътища | временен склад |
| съществуващ автомобилен път | ВРЕМЕНЕН СКЛАД ЗА АБОРТИМЕНТИ СЪБИРАЩИНА ОТ 100 м до 200 м |
| технологична просека | проектиран автомобилен път |
| ГРАНИЦА НА ПОДОТДЕЛА | място за зареждане с ГСМ и отпадъци |

На схемата задължително се нанасят контурите на насаждението/имота, съществуващите и проектирани временни горски пътища, технологичните просеки, просеките за въжени линии, извозни пътища, временни складове както и

II. Характеристика на насаждението

1. Вид на сечта *пробирка* / интензивност *15%*
 2. Площ на подотдела *2,2* ха Размер на сечището *202* ха
 3. Състав по план/програма *Бук, Мер, Габър, Бук, Мер, Габър, Действителен Габър, Мер, Бук, Мер, Габър, Бук, Мер, Габър*
 5. Запас на 1 ха: с клонови *268* куб. м/ха, без клонови *218* куб. м/ха.
 6. Среден наклон на терена *16* градуса.
 7. Очакван добив от маркираната дървесина *69* лежача маса, куб. м.

дърв. вид категория	Бук	Мер	Габър	Бук	дърв. вид категория	Бук	Мер	Габър	Бук	+отпад
едра	-	-	-	-	дребна	1	-	1	2	Вър-
средна	3	-	5	8	дърва	26	5	27	58	шина 21

8. Наличие и характеристика на подраства преди сечта (състав, възраст, средна височина, % на покритие)
 9. Средно извозно разстояние *1100 м*;
 10. Други характеристики на насаждението (токовища, сватбовища, надлесни дървета, сервитути, защитени територии, Natura 2000, защитени видове описани в доклада за гори с висока консервационна стойност, мъртва дървесина, вододайни зони, биологично разнообразие и др.)
попада в защитен зона местоположение по Катурс докв АВ 000149 (Ришка гора)

III. Технологични указания

1. Дървесината в насаждението да се добива при спазване на технологичната схема по т. I
 2. Сечта ще се извършва с (моторен трион, ръчно, машини; кастренето на отсечените стъбла се извършва: в сечище, на временен склад) *БМТ кастренето на отсечените стъбла да се осъществява в сечището*
 3. Извозът от сечището до временните складове ще се осъществява *с де специализирани горска техника с механична и живилна тяга* на (цели стъбла, дълги/къси секции, сортименти, чипс и др.; с влачене по терена, изцяло натоварени) *къ до бре окострени къси стъблени секции, през влачене по терена по възможност извън по натоварени по съществуват извозни пътища и тех коридори до временни складове*
 4. Проектирани нови горски автомобилни пътища съгласно Наредба 5 за строителството в горските територии без промяна на предназначението им: дължина м. широчина м.
 5. Изграждане и ремонт на временни извозни горски пътища:
 5.1 Тракторни – допустимо разстояние между тях м (не по-малко от 40 м), дължина м, широчина 4 м.
 5.2 Коларски - разстояние между тях м (не по-малко от 40 м), дължина м, широчина м
 6. Просеки за въжени линии: бр. допустимо разстояние между просеките м., дължина м., широчина м.
 7. Направа на технологични просеки бр. допустимо разстояние между тях м., дължина м., широчина м.
 8. Изграждане на нови временни складове (бр., площ в ха)
 9. Мерки за опазване на оставащите на корен дървета, подраства, младиняка и почвата *Кастрене в сечището, извоз на къси дребни окострени секции по съществуват пътища*
 10. Начини за почистване на сечището *Вършищата равномерно развърляна по цяла площ*
 11. Други указания: *да се спазват мерките за противопожарна защита, възраст на тръста и износването на сервизния*
 Да се изнасят битовите отпадъци от сечището извън горските територии на определените за това места.
 12. Всички операции по подготвителните и основните работи да се извършват съгласно изискванията на Правилника за здравословни и безопасни условия на труд в горите и правилата за противопожарна безопасност в горите.

ЗАПОЗНАТ с технологичния план: /попълва се след издаването на позволителното за сеч/
 Лицето по чл. 108, ал. 2 от ЗГ, на което е издадено позволително за сеч №

/трите имена, подпис, дата - /

№ и дата на удостоверение за упражняване на лесовъдска практика:

Изготвил: Сунай Хюсеин

Образец по чл. 53, ал. 6 от НСГ

Одобрил:

/име, фамилия, / подпис: [Signature]

Име, фамилия, / подпис:

дата:Г.,

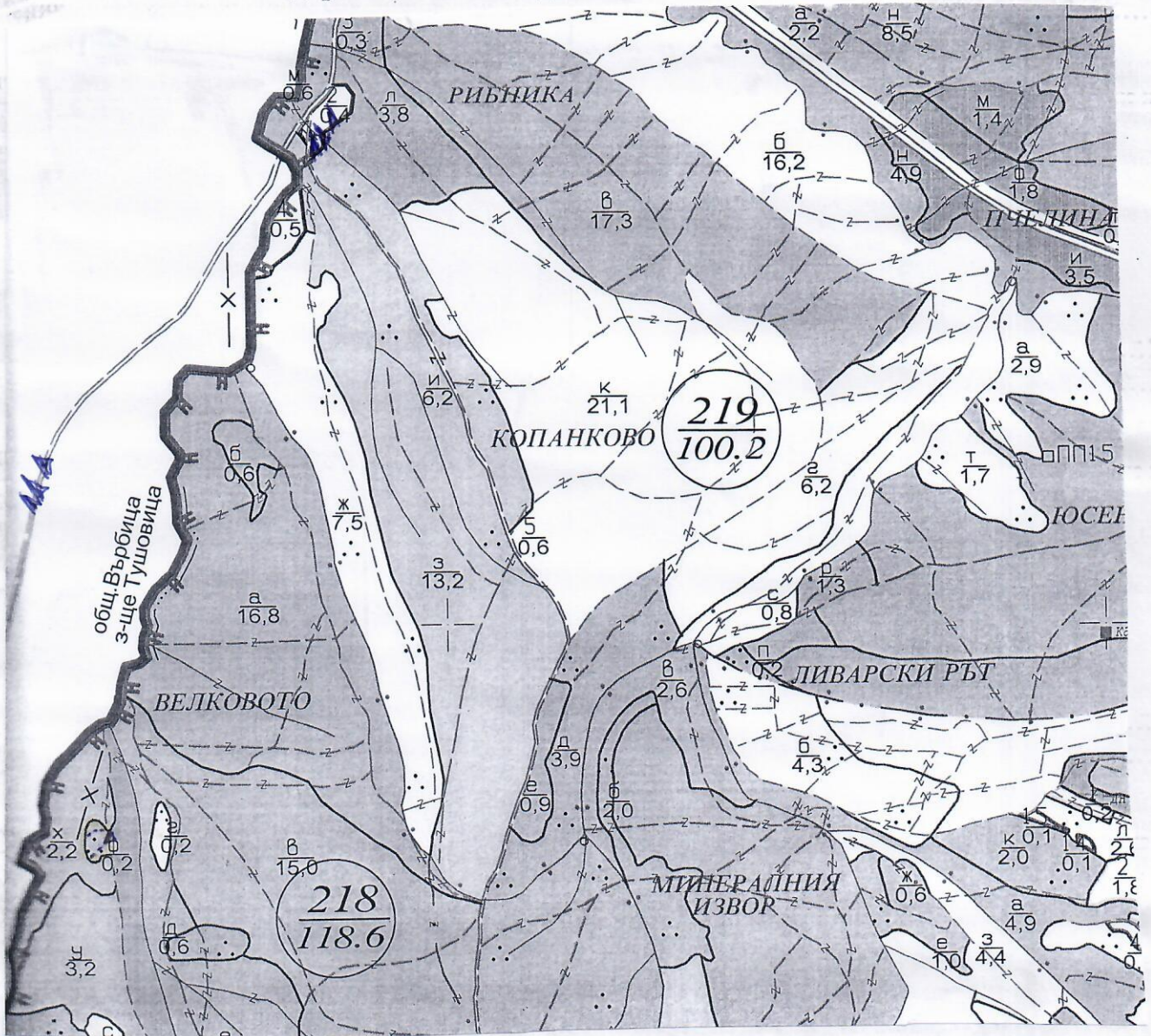
дата:Г.,

№ и дата на удостоверение за упражняване на лесовъдска практика: № 12195/06.11.2015г.

№ и дата на удостоверение за упражняване на лесовъдска практика:

ТЕХНОЛОГИЧЕН ПЛАН № 1

За добив на дървесина от отдел 218 подотдел 7
 На ТП ДГС/ДЛС Смядово /потътва се само за държавни гори/
 Община Смядово; Землище с. Ръш;
 имот с (кадастрален идентификатор/КВС) № /потътва се само за недържавни гори/
 I. Схема за добива на дървесина от насаждението



Легенда:

±±±±± проектирани коларски вр. извозни пътища

»»»»» проектирани тракторни вр. извозни пътища

--- съществуващи извозни пътища

▲▲▲ временен склад

== съществуващ автомобилен път

▲ ВРЕМЕНЕН СКЛАД ЗА АБОРТИМЕНТИ СЪБИРАЩИЯ ОТ ДЪЛМ 402,00 М.

~~~~~ технологична просека

==+==+== проектиран автомобилен път

▭ ГРАНИЦА НА ПОДОТДЕЛА

# място за зареждане с ГСМ и отпадъци

На схемата задължително се нанасят контурите на насаждението/имота, съществуващите и проектирани временни горски пътища, технологичните просеки, просеките за въжени линии, извозни пътища, временни складове както и

## II. Характеристика на насаждението

1. Вид на сечта ..... пробирка ..... / интензивност 15 %  
 2. Площ на подотдела .. 0,2 .. ха Размер на сечището .. 0,2 .. ха  
 3. Състав по план/програма .. 5 бр., 2 гр., 2 др., 1 збр. действителен .. 5 гр., 2 гр., 2 др., 1 бр., 1 збр.  
 5. Запас на 1 ха: с клони .. 350 .. куб. м/ха, без клони .. 290 .. куб. м/ха.  
 6. Среден наклон на терена .. 11° .. градуса.  
 7. Очакван добив от маркираната дървесина .. 18 .. лежаща маса, куб. м.

| дърв. вид категория | Бял бор | Чер. бор | Σ | дърв. вид категория | Бял бор | Чер. бор | Σ  | дърв. вид категория | Бял бор | Чер. бор | Σ  |
|---------------------|---------|----------|---|---------------------|---------|----------|----|---------------------|---------|----------|----|
| едра                | 7       | 1        | 8 | дребна              | -       | -        | -  | вър-                | -       | -        | -  |
| средна              | -       | -        | - | дърва               | 9       | 1        | 10 | шина                | -       | -        | 12 |

8. Наличие и характеристика на подраства преди сечта (състав, възраст, средна височина, % на покритие) ..

9. Средно извозно разстояние .. 1200 м.;

10. Други характеристики на насаждението (токовища, сватбовища, надлесни дървета, сервитути, защитени територии, Natura 2000, защитени видове описани в доклада за гори с висока консервационна стойност, мъртва дървесина, водоопадна зона, биологично разнообразие и др.)

на сечището попада в защитена зона по Natura 2000 под № ВГ 0000 149 (Римски проход)

## III. Технологични указания

- Дървесината в насаждението да се добива при спазване на технологичната схема по т. I
- Сечта ще се извършва с (моторен трион, ръчно, машини; кастренето на отсечените стъбла се извършва: в сечище, на временен склад) бензинов моторен трион. Кастренето на отсечените стъбла да се осъществи в сечището.
- Извозът от сечището до временните складове ще се осъществява с специализирана горска техника с механизма и животинска сила на (цели стъбла, дълги/къси секции, сортименти, чипс и др.; с влачене по терена, изцяло натоварени) на добре окастрени къси стъблени секции чрез влачене по терена по възможност изцяло натоварени по съществуващите извозни пътища и тех. коридори до временните складове.
- Проектирани нови горски автомобилни пътища съгласно Наредба 5 за строителството в горските територии без промяна на предназначението им: дължина ..... м. ширина ..... м.
- Изграждане и ремонт на временни извозни горски пътища:
  - Тракторни – допустимо разстояние между тях ..... м (не по-малко от 40 м), дължина ..... м, ширина 4 м.
  - Коларски - разстояние между тях ..... м (не по-малко от 40 м), дължина ..... м, ширина ..... м
- Просеки за въжени линии: ..... бр. допустимо разстояние между просеките ..... м., дължина ..... м., ширина ..... м.
- Направа на технологични просеки ..... бр. допустимо разстояние между тях ..... м., дължина ..... м., ширина ..... м.
- Изграждане на нови временни складове (бр., площ в ха) за складване на сортименти с дължина от 1 м до 2 м да се използват празните пространства покрай съществуващите пътища, като се спазват изискванията на сертификацията.
- Мерки за опазване на оставащите на корен дървета, подраства, младияка и почвата. Всички отсечени стъбла да бъдат добре окастрени.
- Начини за почистване на сечището. Вършищата разхвърлена по цялата площ.
- Други указания: Да се спазват мерките за противопожарна защита охраня на труда и изискванията на сертификацията.
- Да се изнасят битовите отпадъци от сечището извън горските територии на определените за това места.
- Всички операции по подготвителните и основните работи да се извършват съгласно изискванията на Правилника за здравословни и безопасни условия на труд в горите и правилата за противопожарна безопасност в горите.

ЗАПОЗНАТ с технологичния план: ..... /попълва се след издаването на позволителното за сеч/  
 Лицето по чл. 108, ал. 2 от ЗГ, на което е издадено позволително за сеч № .....

/трите имена, подпис, дата - /

№ и дата на удостоверението за упражняване на лесовъдска практика: .....