

Изготвил: Сунай Хюсеин

Образец по чл. 53, ал. 6 от НСГ

Одобрил:

/име, фамилия,/ подпис: СХ

име, фамилия,/ подпис:

дата:Г.,

дата:Г.,

№ и дата на удостоверение за упражняване на лесовъдска практика: № 12196 / 06.11.2015г.

№ и дата на удостоверение за упражняване на лесовъдска практика:

ТЕХНОЛОГИЧЕН ПЛАН № 1

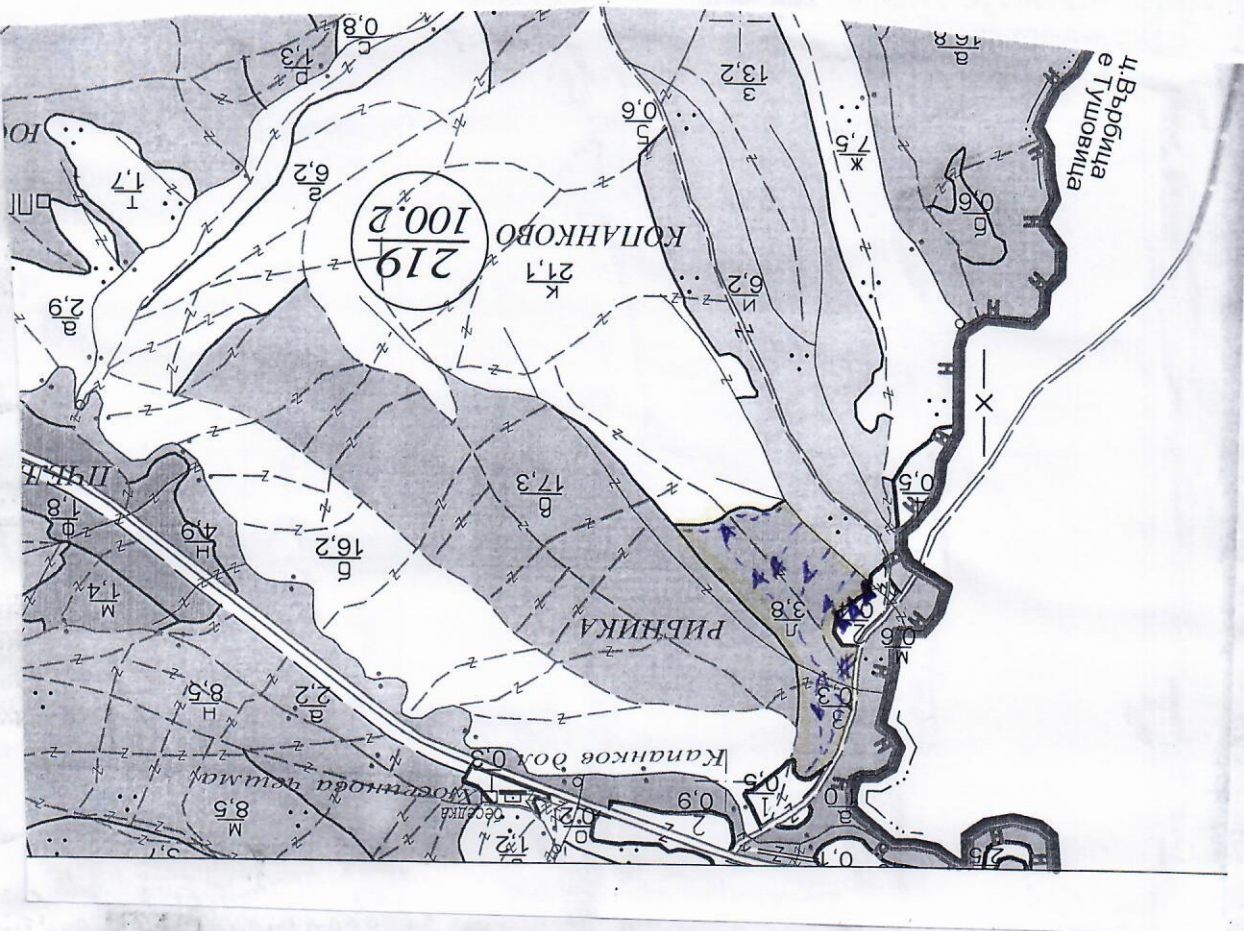
За добив на дървесина от отдел 219 подотдел Л

На ТП ДГС/ДДС Смядово /потътва се само за държавни гори/

Община Смядово; Землище с. Ръши

имот с (кадастрален идентификатор/КВС) № /потътва се само за недържавни гори/

I. Схема за добива на дървесина от насаждението



Легенда:

±±±±± проектирани коларски вр. извозни пътища

»»»»» проектирани тракторни вр. извозни пътища

----- съществуващи извозни пътища

▲▲▲ временен склад

==== съществуващ автомобилен път

▲ ВРЕМЕНЕН СКАД ЗА АБОРТИМЕНТИ
САБАЖИНА ОТ ДЪЛ. И УР. 2.00 М.

~~~~~ технологична просека

==== проектиран автомобилен път

▭ ГРАНИЦА НА ПОДОТДЕЛА

# място за зареждане с ГСМ и отпадъци

На схемата задължително се нанасят контурите на насаждението/имота, съществуващите и проектирани временни горски пътища, технологичните просеки, просеките за въжени линии, извозни пътища, временни складове както и

.....







Изготвил: Ахмед Хюбенич

Одобрил: .....

/име, фамилия,/ подпис: .....

име, фамилия,/ подпис: .....

дата: .....Г.,

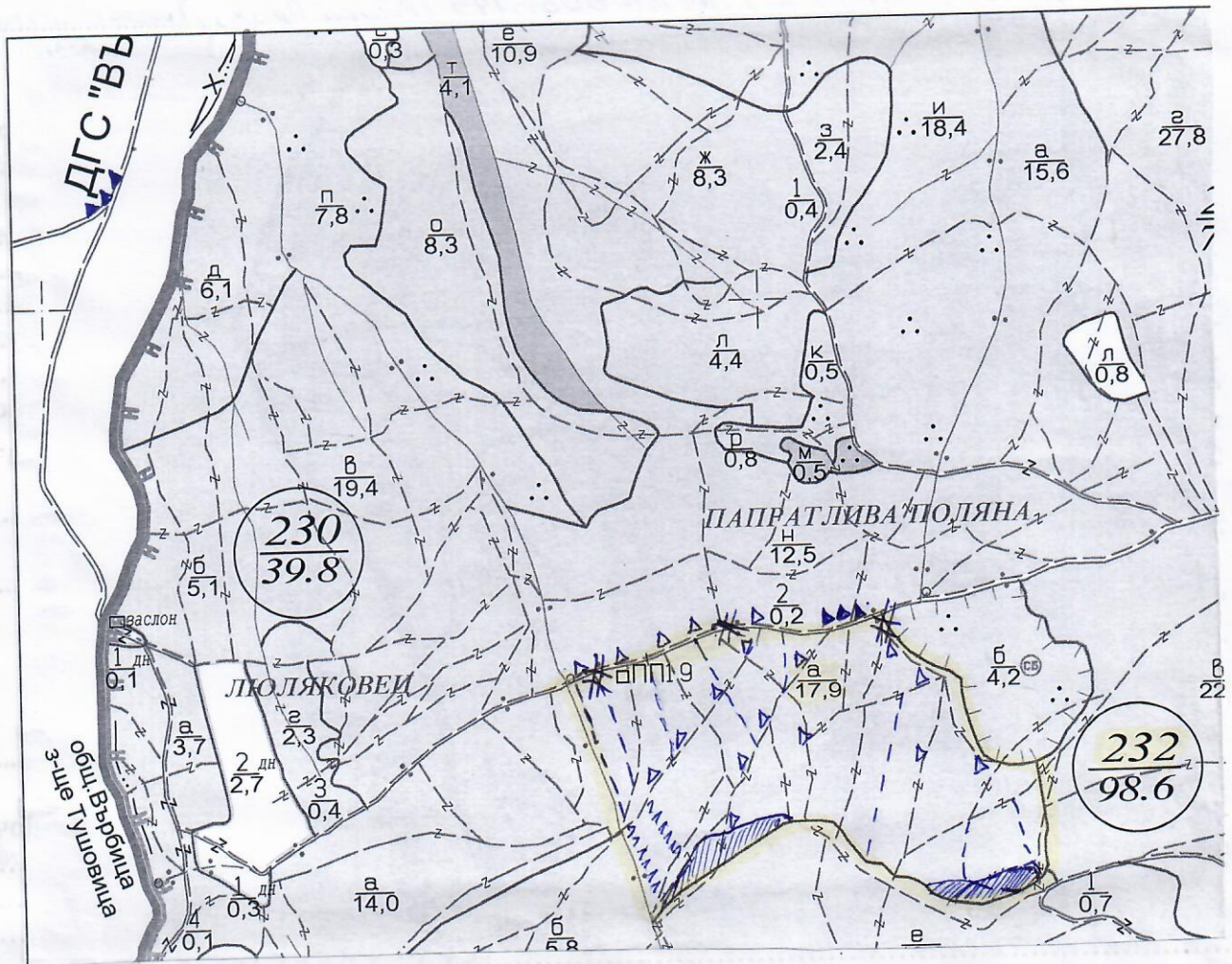
дата: .....Г.,

№ и дата на удостоверение за упражняване на лесовъдска практика: № 3582/29.06.2011г.

№ и дата на удостоверение за упражняване на лесовъдска практика: .....

### ТЕХНОЛОГИЧЕН ПЛАН № 1

За добив на дървесина от отдел 232 .....подотдел а  
 На ТП ДГС/ДДС Смедово ...../попълва се само за държавни гори/  
 Община Смедово .....; Землище Рици .....;  
 имот с (кадастрален идентификатор/КВС) №....., /попълва се само за недържавни гори/  
**I. Схема за добива на дървесина от насаждението**



**Легенда:**

- ±±±± проектирани коларски вр. извозни пътища
- съществуващи извозни пътища
- ===== съществуващ автомобилен път
- ~~~~~ технологична просека
- ▭ ГРАНИЦА НА ПОДОТДЕЛА

- ▨ немаркирна площ
- ➔➔➔➔ проектирани тракторни вр. извозни пътища
- ▲▲▲ временен склад
- ▲ ВРЕМЕНЕН СКЛАД ЗА АСОРТИМЕНТИ С ДЪЛЖИНА ОТ 100м до 200м
- ==== проектиран автомобилен път
- # място за зареждане с ГСМ и отпадъци

На схемата задължително се нанасят контурите на насаждението/имота, съществуващите и проектирани временни горски пътища, технологичните просеки, просеките за въжени линии, извозни пътища, временни складове както и връзката им със съществуващата автомобилна пътна мрежа.



## II. Характеристика на насаждението

1. Вид на сечта ..... пробирка ..... / интензивност 15 %  
 Втори вид сеч ..... / интензивност ..... %  
 2. Площ на подотдела 17,9 ха Размер на сечището 16,9 ха  
 3. Състав по план/програма Бх5, Гдр4, Рляс1, Цс, Яв, Таск, Члн, действителен Бх5, Гдр4, Рляс1, Цс, Яв, Таск, Члн, Млн, Клн, Лчлн  
 5. Запас на 1 ха: с клони 280 куб.м/ха, без клони 235 куб. м/ха.  
 6. Среден наклон на терена 16 градуса.  
 7. Очакван добив от маркираната дървесина 612 лежаща маса, куб.м.

| дърв. вид категория | дърв. вид категория |     |     |     |    |    |      |     | Общо   | дърв. вид категория | дърв. вид категория |     |     |     |    |    |      |         | Общо | отпад |
|---------------------|---------------------|-----|-----|-----|----|----|------|-----|--------|---------------------|---------------------|-----|-----|-----|----|----|------|---------|------|-------|
|                     | Бук                 | Гдр | Лля | Рля | Цс | Яв | Таск | Члн |        |                     | Бук                 | Гдр | Лля | Рля | Цс | Яв | Таск | Члн     |      |       |
| едра                | 22                  | 17  | 3   | 3   | -  | -  | -    | 45  | дребна | 1                   | 1                   | -   | -   | -   | -  | -  | 2    | вършина |      |       |
| средна              | 26                  | 44  | -   | 2   | -  | -  | 5    | 77  | дърва  | 187                 | 148                 | 33  | 35  | 21  | 4  | 60 | 488  |         | 168  |       |

8. Наличие и характеристика на подраства преди сечта (състав, възраст, средна височина, % на покритие) .....

9. Средно извозно разстояние 1100м;

10. Други характеристики на насаждението (токовища, сватовища, надлесни дървета, сервитути, защитени територии, Натура 2000, защитени видове описани в доклада за гори с висока консервационна стойност, мъртва дървесина, вододайни зони, биологично разнообразие и др.)

Р.О.П.А.Д.А. в защитена зона местобитание, ГВКС 1

по Натура 2000 под № ВГ 0000149 (Риски Проход), местобитание 9/50

## III. Технологични указания

1. Дървесината в насаждението да се добива при спазване на технологичната схема по т. I  
 2. Сечта ще се извършва с (моторен трион, ръчно, машини; кастренето на отсечените стъбла се извършва: в сечище, на временен склад) БМТ и/или специализирана-многофункционална горска техника, кастренето да се извършва във сечището  
 3. Извозът от сечището до временните складове ще се осъществява сбс специализирана горска техника за извоз, с механизма или животинска тега  
 на (цели стъбла, дълги/къси секции, сортименти, чипс и др.; с влачене по терена, изцяло натоварени) добре окастрени стъблени секции, чрез влачене по терена, по възможност изцяло натоварени по съществуващите извозни пътища до временните складове  
 4. Проектирани нови горски автомобилни пътища съгласно Наредба 5 за строителството в горските територии без промяна на предназначението им: дължина .....м, ширина .....м.  
 5. Изграждане и ремонт на временни извозни горски пътища: има съществуващи, нуждат се от частичен ремонт.  
 5.1 Тракторни - допустимо разстояние между тях .....м (не по-малко от 40 м), дължина .....м, ширина 4 м.  
 5.2 Коларски - разстояние между тях .....м (не по-малко от 40 м), дължина .....м, ширина .....м  
 6. Просеки за въжени линии: .....бр.  
 допустимо разстояние между просеките .....м, дължина .....м, ширина .....м.  
 7. Направа на технологични просеки 2 бр.  
 допустимо разстояние между тях от 40 до 50 м, дължина 250 м, ширина 3,50 м.  
 8. Изграждане на нови временни складове (бр., площ в ха) .....  
 9. Мерки за опазване на оставащите на корен дървета, подраства, младиняка и почвата кастренето в сечището извоз на добре окастрени стъблени секции по съществуващите извозни пътища  
 10. Начини за почистване на сечището вершичната разхвоявка по цялата площ  
 11. Други указания: да се спазват мерките за противопожарна защита, охрана на труда и изискованията на сертификата  
 Да се изнасят битовите отпадъци от сечището извън горските територии на определените за това места.  
 12. Всички операции по подготвителните и основните работи да се извършват съгласно изискуванията на Правилника за здравословни и безопасни условия на труд в горите и правилата за противопожарна безопасност в горите.

**ЗАПОЗНАТ с технологичния план:** ..... /попълва се след издаването на позволителното за сеч/  
 Лицето по чл. 108, ал. 2 от ЗГ, на което е издадено позволително за сеч № .....

/трите имена, подпис, дата -/

№ и дата на удостоверение за упражняване на лесовъдска практика: .....



Изготвил: Юсе

Образец по чл. 53, ал. 6 от НСГ

Одобрил: .....

/име, фамилия,/ подпис: .....

чл. 53 от 3310

дата: 10.11.23,

име, фамилия,/ подпис: .....

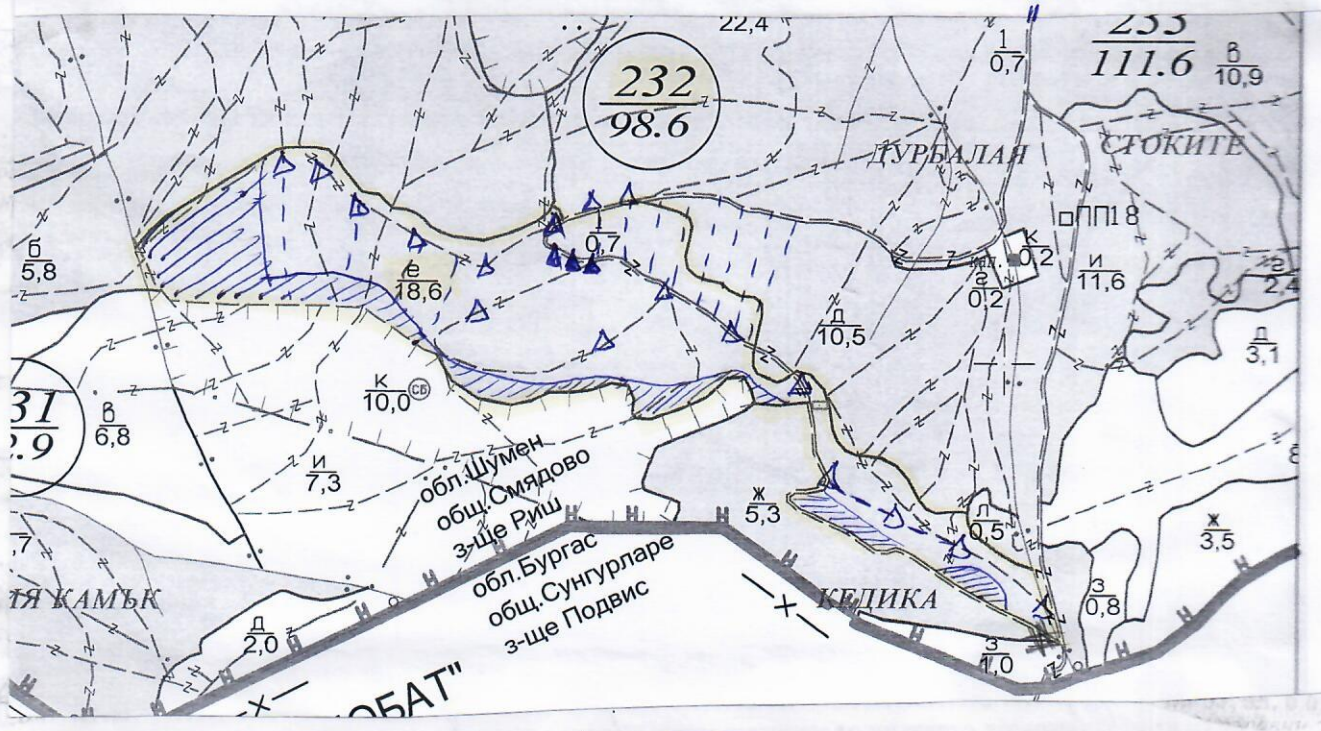
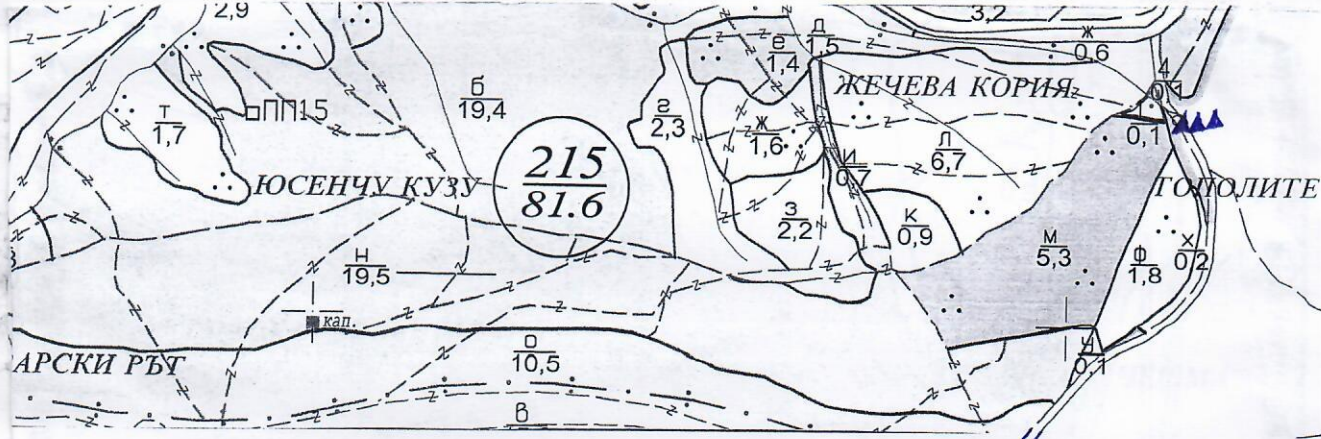
№ и дата на удостоверение за упражняване на лесовъдска практика: 102278/11.02.2011

дата: .....Г.,

№ и дата на удостоверение за упражняване на лесовъдска практика: .....

# ТЕХНОЛОГИЧЕН ПЛАН № 1

За добив на дървесина от отдел 232 ..... подотдел е .....  
 На ТП ДГС/ДЛС Смядово ..... /потътва се само за държавни гори/  
 Община Смядово; Землище с. Риш .....  
 имот с (кадастрален идентификатор/КВС) № ..... /потътва се само за недържавни гори/  
**I. Схема за добив на дървесина от насаждението**



### Легенда:

- ±±±± проектирани коларски вр. извозни пътища
- съществуващи извозни пътища
- ===== съществуващ автомобилен път
- ~~~~~ технологична просека
- ..... ГРАНИЦА НА ПОДОТДЕЛА

- НЕМАРКИРАНА ПЛОЩ
- »»»» проектирани тракторни вр. извозни пътища
- ▲▲▲ временен склад
- ВРЕМЕНЕН СКЛАД ЗА АБОРТИМЕНТИ СЪСТАВНИКА ОТ ДЪРВО М 902,00 М.
- ==+== проектиран автомобилен път
- # място за зареждане с ГСМ и отпадъци

На схемата задължително се нанасят контурите на насаждението/имота, съществуващите и проектирани временни горски пътища, технологичните просеки, просеките за въжени линии, извозни пътища, временни складове както и



## II. Характеристика на насаждението

1. Вид на сечта ..... *пробирка* ..... / интензивност *15* %  
 Втори вид сеч ..... / интензивност ..... %  
 2. Площ на подотдела *18,6* ха Размер на сечището *16,2* ха  
 3. Състав по план/програма *Мок, Жер, Ок, Трап, Гр, Сит, Бр* действителен *Мок, Жер, Мок, Жер, Гр, Сит, Бр*  
 5. Запас на 1 ха: с клонови *188* куб. м/ха, без клонови *135* куб. м/ха *Сит, Гр, Мок, Жер*  
 6. Среден наклон на терена *24* градуса.  
 7. Очакван добив от маркираната дървесина ..... *608* лежача маса, куб. м.

| дърв. вид категория | Бук | Бял | Липа | Т. липа | Дъб | Лясна | Младина | Орех | Друго | дърв. вид категория | Бук | Бял | Липа | Т. липа | Дъб | Лясна | Младина | Орех | Друго | + отпадък |
|---------------------|-----|-----|------|---------|-----|-------|---------|------|-------|---------------------|-----|-----|------|---------|-----|-------|---------|------|-------|-----------|
|                     |     |     |      |         |     |       |         |      |       |                     |     |     |      |         |     |       |         |      |       |           |
| едра                | 6   | -   | -    | -       | 2   | 15    | -       | -    | 23    | дребна              | 4   | 1   | -    | -       | -   | 1     | 1       | -    | 2     | вършина   |
| средна              | 38  | 7   | 4    | 2       | 8   | 23    | 7       | 1    | 90    | дърва               | 149 | 32  | 29   | 16      | 33  | 142   | 37      | 14   | 482   | шина      |

8. Наличие и характеристика на подраства преди сечта (състав, възраст, средна височина, % на покритие) .....  
 9. Средно извозно разстояние *2800 м*;  
 10. Други характеристики на насаждението (токовища, сватбовища, надлесни дървета, сервитути, защитени територии, Натура 2000, защитени видове описани в доклада за гори с висока консервационна стойност, мъртва дървесина, вододайни зони, биологично разнообразие и др.)  
*попада в защитена зона местодостъпна до Кестук лого ВВ 000 МЧ (Риски грани)*

## III. Технологични указания

1. Дървесината в насаждението да се добива при спазване на технологичната схема по т. I  
 2. Сечта ще се извършва с (моторен трион, ръчно, машини; кастренето на отсечените стъбла се извършва: в сечище, на временен склад) *БМТ. кастренето на отсечените стъбла да се осъществява в сечището*  
 3. Извозът от сечището до временните складове ще се осъществява със *специализирана горска техника с механизма и нивелирана пък* на (цели стъбла, дълги/къси секции, сортименти, чипс и др.; с влачене по терена, изцяло натоварени) *на дъб* окострени *къси стъблени секции, гръб влачен по терена по възможност натоварен по спускоподви извозни пътища по тех коридори до вр. складове*  
 4. Проектирани нови горски автомобилни пътища съгласно Наредба 5 за строителството в горските територии без промяна на предназначението им: дължина ..... м. широчина ..... м.  
 5. Изграждане и ремонт на временни извозни горски пътища:  
 5.1 Тракторни – допустимо разстояние между тях ..... м (не по-малко от 40 м), дължина ..... м, широчина 4 м.  
 5.2 Коларски - разстояние между тях ..... м (не по-малко от 40 м), дължина ..... м, широчина ..... м  
 6. Просеки за въжени линии: ..... бр.  
 допустимо разстояние между просеките ..... м., дължина ..... м., широчина ..... м.  
 7. Направа на технологични просеки ..... бр.  
 допустимо разстояние между тях ..... м., дължина ..... м., широчина ..... м.  
 8. Изграждане на нови временни складове (бр., площ в ха) .....  
 9. Мерки за опазване на оставащите на корен дървета, подраства, младиняка и почвата *кастрене в сечището, извоз на къси дъбове секции по спускоподви пътища*  
 10. Начини за почистване на сечището *Вършината равномерно развърсана по цялата площ*  
 11. Други указания: *Да се спазват мерките за противопожарна защита, охрана на тръста и излизането на сертифициран*  
 Да се изнасят битовите отпадъци от сечището извън горските територии на определените за това места.  
 12. Всички операции по подготвителните и основните работи да се извършват съгласно изискванията на Правилника за здравословни и безопасни условия на труд в горите и правилата за противопожарна безопасност в горите.

ЗАПОЗНАТ с технологичния план: ..... /попълва се след издаването на позволителното за сеч/  
 Лицето по чл. 108, ал. 2 от ЗГ, на което е издадено позволително за сеч № .....

/трите имена, подпис, дата -/

№ и дата на удостоверението за упражняване на лесовъдска практика: .....



Изготвил: АХМЕД ХАГЕИЧ

Образец по чл. 53, ал. 6 от НСГ

Одобрил: .....

.....  
/име, фамилия,/ подпис: .....

.....  
име, фамилия,/ подпис: .....

дата: .....Г.,

дата: .....Г.,

№ и дата на удостоверение за упражняване на лесо̀в̀дска практика: № 35 82 / 29.06.201г.

№ и дата на удостоверение за упражняване на лесо̀в̀дска практика: .....

### ТЕХНОЛОГИЧЕН ПЛАН № 1

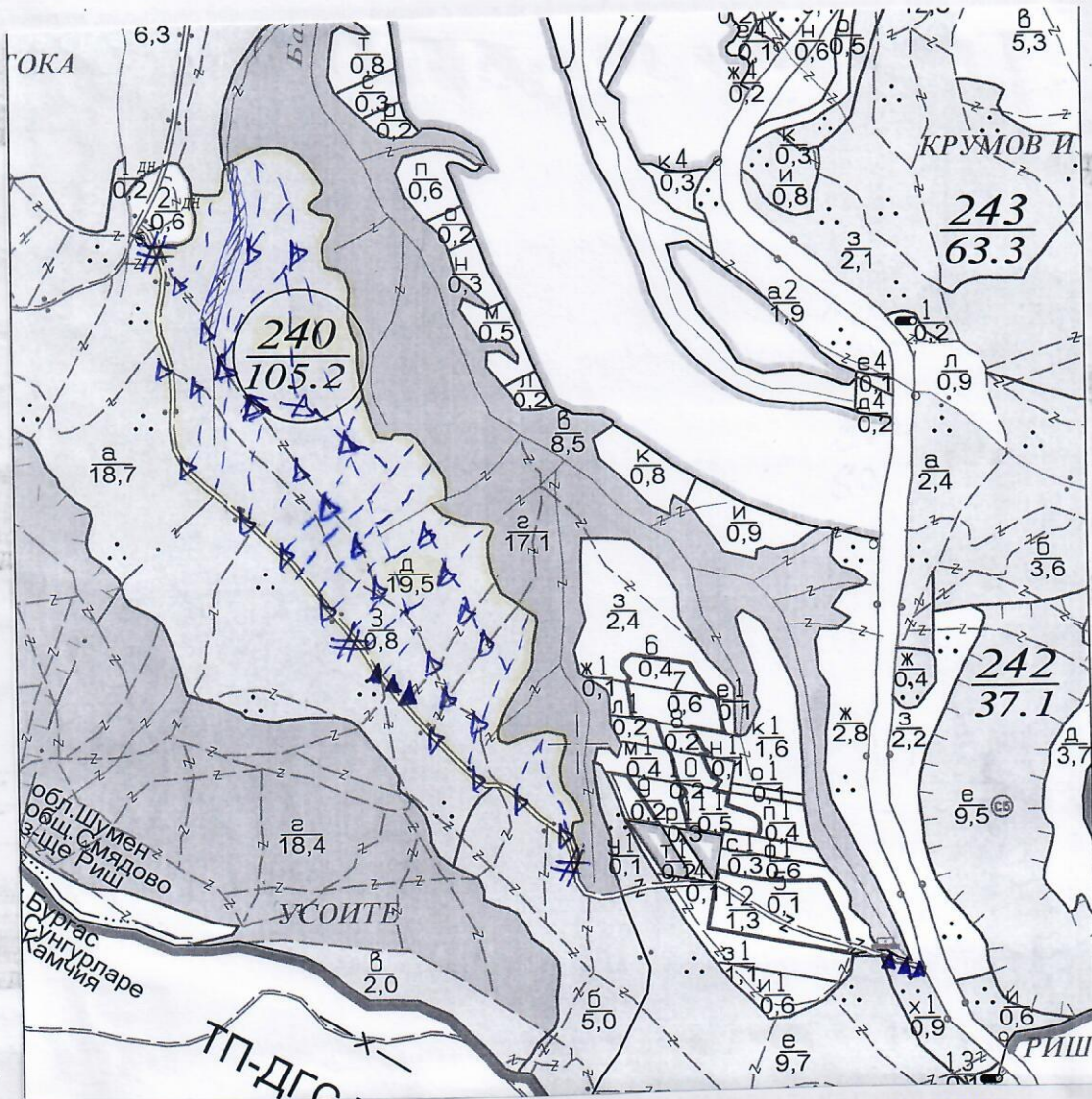
За добив на дървесина от отдел 240 .....подотдел А .....

На ТП ДГС/ДПС Г.мядово ...../потъ̀ва се само за държавни гори/

Община Г.мядово .....; Землище РИШ .....

имот с (кадастрален идентификатор/КВС) №....., /потъ̀ва се само за недържавни гори/

#### I. Схема за добива на дървесина от насаждението



#### Легенда:

- ± ± ± ± проектирани коларски вр. извозни пътища
- съществуващи извозни пътища
- ===== съществуващ автомобилен път
- ~~~~~ технологична просека
- ..... ГРАНИЦА НА ПОДОТДЕЛА

- НЕМАРКИРАНА ПЛОЩ
- проектирани тракторни вр. извозни пътища
- временен склад
- ВРЕМЕНЕН СКЛАД ЗА АСОРТИМЕНТИ С ДЪЛЖИНА ОТ 100 М ДО 200 М
- проектиран автомобилен път
- място за зареждане с ГСМ и отпадъци

На схемата задължително се нанасят контурите на насаждението/имота, съществуващите и проектирани временни горски пътища, технологичните просеки, просеките за въжени линии, извозни пътища, временни складове както и връзката им със съществуващата автомобилна пътна мрежа.



## II. Характеристика на насаждението

1. Вид на сечта ..... ПРОРЕЖДАНЕ ..... / интензивност 14 %  
 2. Площ на подотдела 19,5 ха Размер на сечището 19,2 ха  
 3. Състав по план/програма Ур.5, Гр.2, Чаб.1, Бук.1, С.М., действителен Ур.5, Гр.2, Чаб.1, Бук.1, С.М.  
 5. Замас на 1 ха: с клонови 254 куб.м/ха, без клонови 185 куб.м/ха.  
 6. Среден наклон на терена 5 градуса.  
 7. Очакван добив от маркираната дървесина 521 лежаща маса, куб.м.

| дърв. вид категория | Бук | Уер | Габър | Пипр | Клен | Клен | Общо | дърв. вид категория | Бук | Уер | Габър | Пипр | Клен | Клен | Общо | ОТРАД |
|---------------------|-----|-----|-------|------|------|------|------|---------------------|-----|-----|-------|------|------|------|------|-------|
| едра                | -   | -   | -     | -    | 12   | -    | 12   | дребна              | -   | 8   | 18    | -    | -    | -    | 26   | ВЪР-  |
| средна              | 1   | 65  | 39    | 3    | 14   | -    | 122  | дърва               | 1   | 73  | 57    | 3    | 26   | -    | 160  | шина  |

8. Наличие и характеристика на подраства преди сечта (състав, възраст, средна височина, % на покритие) .....

9. Средно извозно разстояние 710 м.;  
 10. Други характеристики на насаждението (токовища, сватбовища, надлесни дървета, сервитути, защитени територии, Натура 2000, защитени видове описани в доклада за гори с висока консервационна стойност, мъртва дървесина, вододайни зони, биологично разнообразие и др.)  
ПОПАДА ВЪВ ВОДОДАЙНА ЗОНА, НЕ СТОИТЕЛНИТЕ, ГВКС 4, ГВКС 1  
ПО НАТУРА 2000 ПОД № 860000149/Ришки проход/ не стоещи дървета 91 МО

## III. Технологични указания

1. Дървесината в насаждението да се добива при спазване на технологичната схема по т. I  
 2. Сечта ще се извършва с (моторен трион, ръчно, машини; кастренето на отсечените стъбла се извършва: в сечище, на временен склад) Бензинов моторен трион, кастренето на се извършва във сечището  
 3. Извозът от сечището до временните складове ще се осъществява с въвеждане на горска техника, механична или животинска тегла  
 на (цели стъбла, дълги/къси секции, сортименти, чипс и др.; с влачене по терена, изцяло натоварени) добре окастрени на къси стъбла, секции, чрез влачене по терена по възможност изцяло натоварени по съществуващите извозни пътища до временните складове  
 4. Проектирани нови горски автомобилни пътища съгласно Наредба 5 за строителството в горските територии без промяна на предназначението им: дължина .....м. широчина .....м.  
 5. Изграждане и ремонт на временни извозни горски пътища: има съществуващи извозни пътища, които се изнасят от местен регион  
 5.1 Тракторни – допустимо разстояние между тях .....м (не по-малко от 40 м), дължина .....м, широчина 4 м.  
 5.2 Коларски - разстояние между тях .....м (не по-малко от 40 м), дължина .....м, широчина .....м  
 6. Просеки за въжени линии: ..... бр.  
 допустимо разстояние между просеките ..... м., дължина ..... м., широчина ..... м.  
 7. Направа на технологични просеки .....бр.  
 допустимо разстояние между тях .....м., дължина .....м., широчина ..... м.  
 8. Изграждане на нови временни складове (бр., площ в ха) .....

9. Мерки за опазване на оставащите на корен дървета, подраства, младияка и почвата кастренето в сечището, извоза на добре окастрени къси стъбла и секции  
 10. Начини за почистване на сечището всички отпадъци, равномерно развърлени по цялата площ  
 11. Други указания: да се спазват мерките за противопожарна защита, охрана на тръва, изискванията на сертификата  
 Да се изнасят битовите отпадъци от сечището извън горските територии на определените за това места.  
 12. Всички операции по подготвителните и основните работи да се извършват съгласно изискванията на Правилника за здравословни и безопасни условия на труд в горите и правилата за противопожарна безопасност в горите.

**ЗАПОЗНАТ** с технологичния план: ..... /попълва се след издаването на разрешителното за сеч/  
 Лицето по чл. 108, ал. 2 от ЗГ, на което е издадено разрешително за сеч № .....

..... /трите имена, подпис, дата - /  
 № и дата на удостоверение за упражняване на лесовъдска практика: .....