

Изготвил: *И. Димитров*

Одобрил:

Име, фамилия, подпис:

Име, фамилия, подпис:

Дата:Г.,

Дата:Г.,

№ и дата на удостоверение за упражняване на лесовъдска практика: *5117/29.06.11*

№ и дата на удостоверение за упражняване на лесовъдска практика:

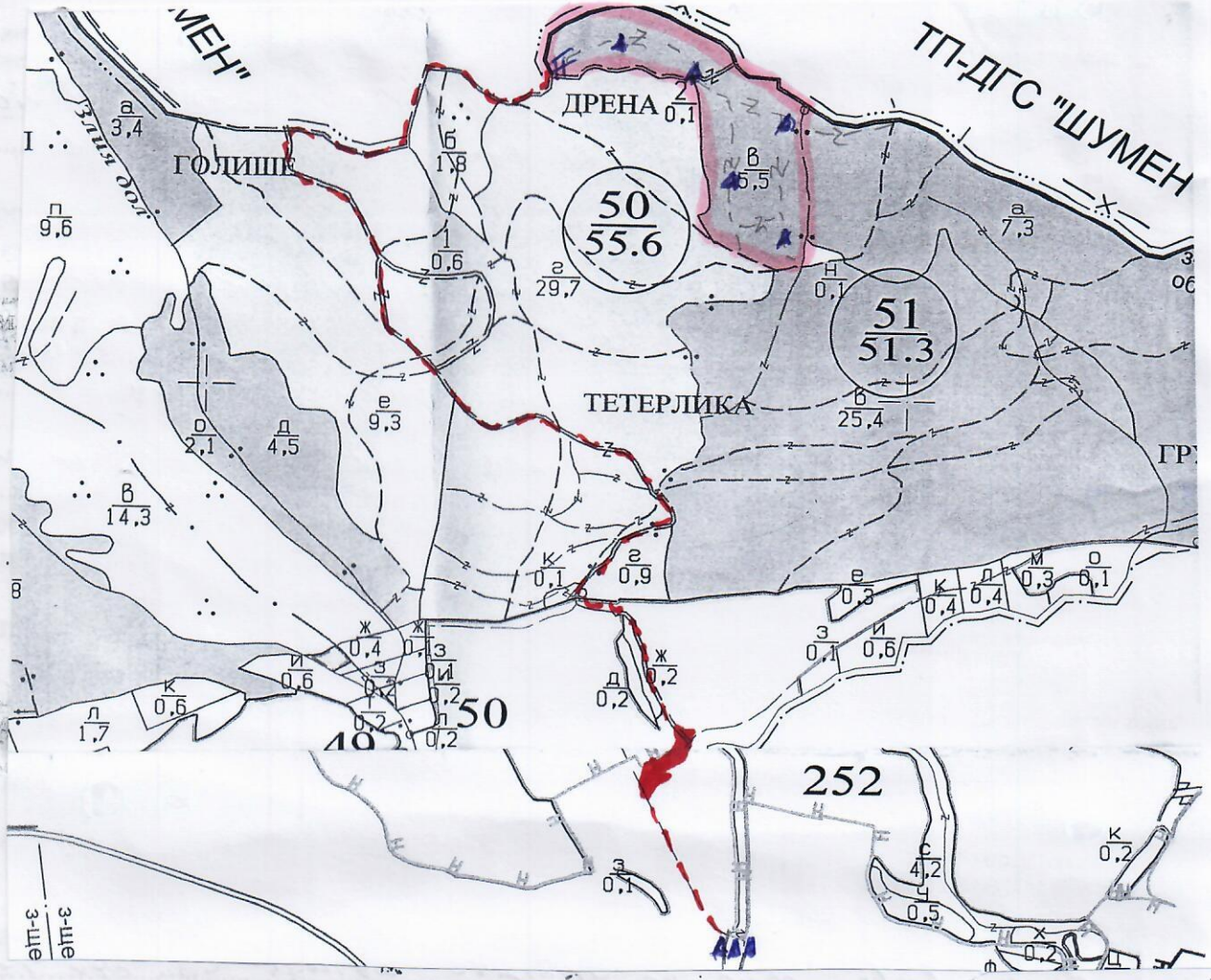
ТЕХНОЛОГИЧЕН ПЛАН № 1

За добив на дървесина от отдел *50* подотдел *6*
На ТП ДГС/ДЛС *Сиязско* /попълва се само за държавни гори/

Община *В. Вих*; Землище *с. Калкано*

имот с (кадастрален идентификатор/КВС) № /попълва се само за недържавни гори/

I. Схема за добива на дървесина от насаждението



Легенда:

- ±±±±± проектирани коларски вр. извозни пътища
- съществуващи извозни пътища
- ===== съществуващ автомобилен път
- ~~~~~ технологична просека
- █ ГРАНИЦА НА ПОДОТДЕЛА

- извозен път за Вр. сипус.
- »»»»» проектирани тракторни вр. извозни пътища
- ▲▲▲ временен склад
- ▲ ВРЕМЕНЕН СКЛАД ЗА АБОРТИМЕНТИ СЪБИРАНИКА ОТ 100 М ДО 200 М
- ==== проектиран автомобилен път
- # място за зареждане с ГСМ и отпадъци

На схемата задължително се нанасят контурите на насаждението/имота, съществуващите и проектирани временни горски пътища, технологичните просеки, просеките за въжени линии, извозни пътища, временни складове както и връзката им със съществуващата автомобилна пътна мрежа.

Изготвил: *К. Димитров*

К. Димитров

Име, фамилия, подпис:

Дата:Г.,

№ и дата на удостоверение за упражняване на

лесовъдска практика: *2557/29.06.11г.*

Образец по чл. 53, ал. 6 от НСГ

Одобрил:

Име, фамилия, подпис:

Дата:Г.,

№ и дата на удостоверение за упражняване на

лесовъдска практика:

ТЕХНОЛОГИЧЕН ПЛАН № *1*

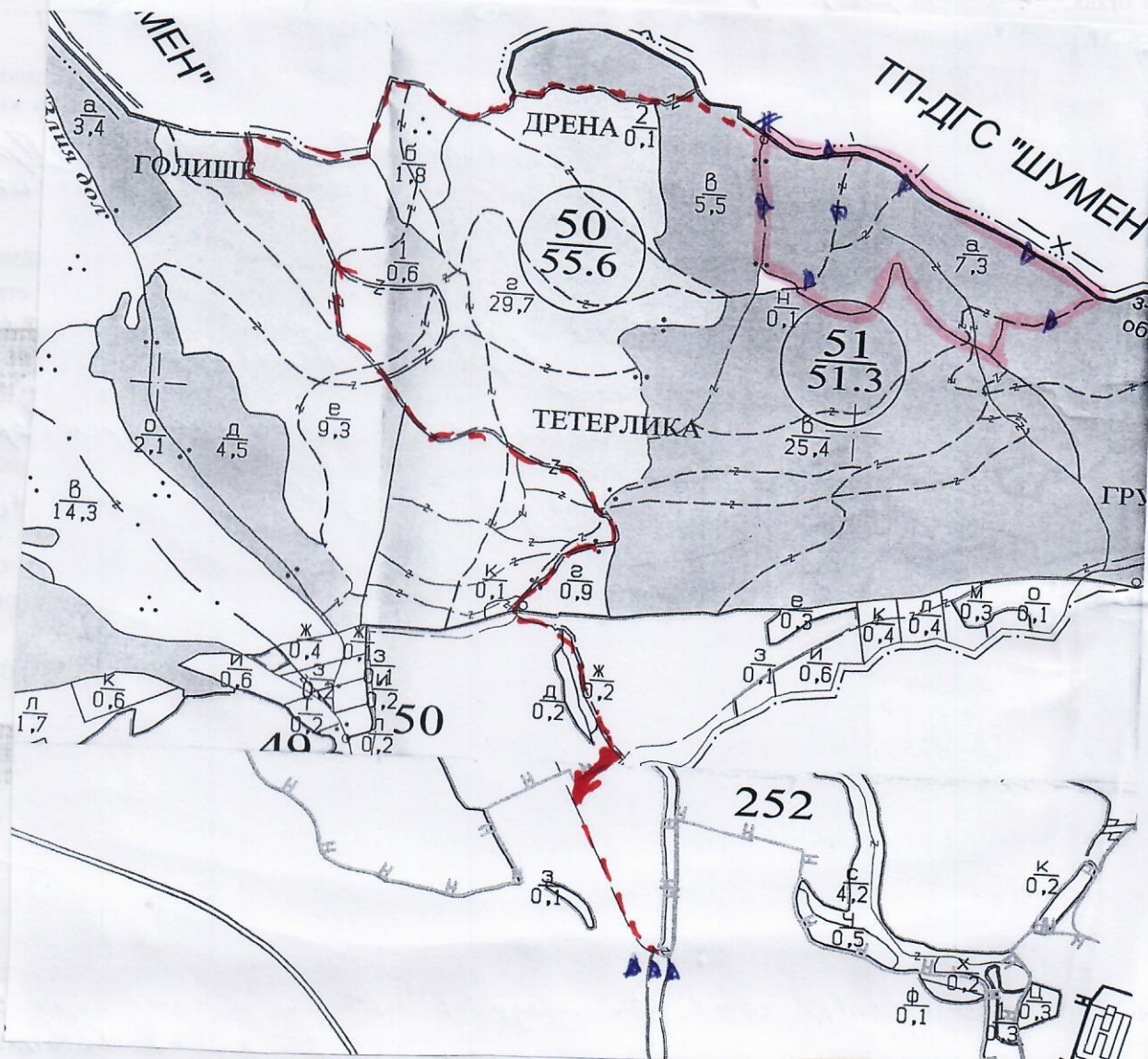
За добив на дървесина от отдел *50* подотдел *а*

На ТП ДГС/ДИС *Сизгово*

Община *Сизгово*; Землище *с. Калково*

имот с (кадастрален идентификатор/КВС) №....., /попълва се само за недържавни гори/

I. Схема за добива на дървесина от насаждението



Легенда:

- ±±±± проектирани коларски вр. извозни пътища
- съществуващи извозни пътища
- == съществуващ автомобилен път
- ~~~~ технологична просека
- █ ГРАНИЦА НА ПОДОТДЕЛА

- извозен път до вр. склад.
- »»»» проектирани тракторни вр. извозни пътища
- ▲▲▲ временен склад
- ▲ ВРЕМЕНЕН СКЛАД ЗА АСОРТИМЕНТИ СЪСТАВНИКА ОТ 400 м до 200 м
- ==+== проектиран автомобилен път
- # място за зареждане с ГСМ и отпадъци

На схемата задължително се нанасят контурите на насаждението/имота, съществуващите и проектирани временни горски пътища, технологичните просеки, просеките за въжени линии, извозни пътища, временни складове както и връзката им със съществуващата автомобилна пътна мрежа.

II. Характеристика на насаждението

1. Вид на сечта *постепенно - котловинна* / интензивност *25%* %
 2. Площ на подотдела *7.3* ха Размер на сечището *7.3* ха
 3. Състав по план/програма *чр. 8 габ. 180.1*, действителен *чр. 8 габ. 180.1 - модик*
 5. Запас на 1 ха: с клони *192* куб. м/ха, без клони *178* куб. м/ха.
 6. Среден наклон на терена *15* градуса.
 7. Очакван добив от маркираната дървесина *307* лежача маса, куб. м.

дърв. вид категория	ЗМ	Габ	и др.	-	дърв. вид категория	-	-	-				Вършина
едра	10	-	-		дребна	-	4	2				53
средна	8	3	11		дърва	177	34	58				

8. Наличие и характеристика на подраства преди сечта (състав, възраст, средна височина, % на покритие) *чдр. габ, драга, ср. в. 1.5 м, възраст 5 г, на котли*

9. Средно извозно разстояние *1.2 км*;

10. Други характеристики на насаждението (токовища, сватбовища, надлесни дървета, сервитути, защитени територии, Natura 2000, защитени видове описани в доклада за гори с висока консервационна стойност, мъртва дървесина, вододайни зони, биологично разнообразие и др.)
Натура 2000: ВВ околност Проходимо - Вожско плато защитени зони за мистификация

III. Технологични указания

- Дървесината в насаждението да се добива при спазване на технологичната схема по т. I
 - Сечта ще се извършва с (моторен трион, ръчно, машини; кастренето на отсечените стъбла се извършва: в сечище, на временен склад) *с е ВТ специализирана горска техника, кастрението се извършва в сечището*
 - Извозът от сечището до временните складове ще се осъществява с *специализирана горска техника* *техника Жилбинске гора им ръчно преваряне* на (цели стъбла, дълги/къси секции, сортименти, чипс и др.; с влачене по терена, изцяло натоварени) *на кхс и добре окастрени секции, през скалите им изцяло натоварени*
 - Проектирани нови горски автомобилни пътища съгласно Наредба 5 за строителството в горските територии без промяна на предназначението им: дължина м. широчина м.
 - Изграждане и ремонт на временни извозни горски пътища:
 - Тракторни - допустимо разстояние между тях м (не по-малко от 40 м), дължина м, широчина 4 м.
 - Коларски - разстояние между тях м (не по-малко от 40 м), дължина м, широчина м
 - Просеки за въжени линии: бр. допустимо разстояние между просеките м., дължина м., широчина м.
 - Направа на технологични просеки бр. допустимо разстояние между тях м., дължина м., широчина м.
 - Изграждане на нови временни складове (бр., площ в ха)
 - Мерки за опазване на оставащите на корен дървета, подраства, младиняка и почвата *да се извозва само по извозните пътища и само през сух терен*
 - Начини за почистване на сечището *Варичнаба, на клоновете върху извоза*
 - Други указания: *да се спазват изискванията на сервитути и чл. 108, ал. 2 от ЗГ, на което е издадено разрешително за сеч* *за отстраняването и противо-огарническия изисквания*
- Да се изнасят битовите отпадъци от сечището извън горските територии на определените за това места.

ЗАПОЗНАТ с технологичния план: /попълва се след издаването на разрешителното за сеч/ Лицето по чл. 108, ал. 2 от ЗГ, на което е издадено разрешително за сеч №

/трите имена, подпис, дата -/

№ и дата на удостоверението за упражняване на лесовъдска практика:

Изготвил: Стоев

Образец по чл. 53, ал. 6 от НСГ

Одобрил:

Стоянов

Чл. 59 от ЗЗП

/име, фамилия, /подпис:

име, фамилия, /подпис:

дата: 05.09.23 г.,

дата:.....г.,

№ и дата на удостоверение за упражняване на лесоустроителска практика: 11664/15.07.2015г.

№ и дата на удостоверение за упражняване на лесоустроителска практика:

ТЕХНОЛОГИЧЕН ПЛАН № 1

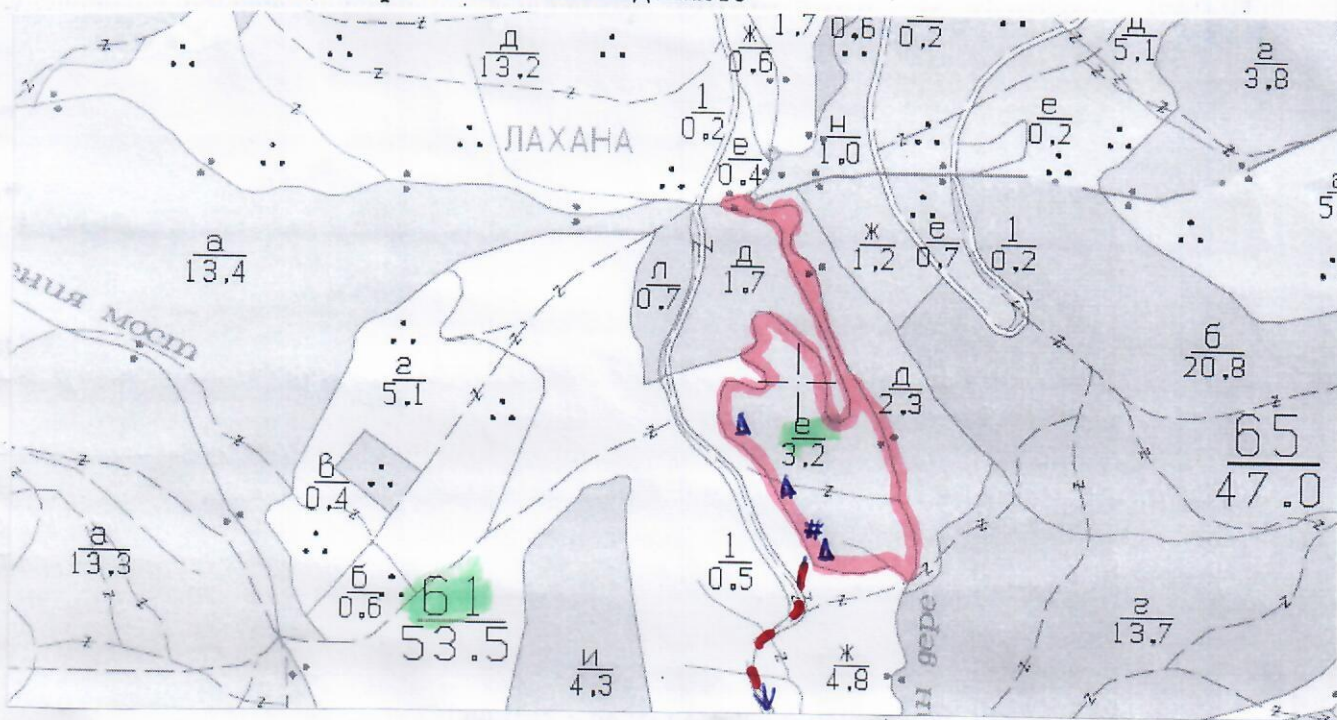
За добив на дървесина от отдел..... 61 кв.м..... подотдел..... 2

На ТП ДГС/ДЛС гр. Смядово..... /попълва се само за държавни гори/

Община Смядово.....; Землище С. Смядово.....;

имот с (кадастрален идентификатор/КВС) №....., /попълва се само за недържавни гори/

I. Схема за добива на дървесина от насаждението



Легенда:

- ±±±±± проектирани коларски вр. извозни пътища
- съществуващи извозни пътища
- ===== съществуващ автомобилен път
- ~~~~~ технологична просека
- ГРАНИЦА НА ПОДОТДЕЛА

- извозен път до вр. склад
- ==== проектирани тракторни вр. извозни пътища
- ▲▲▲ временен склад
- ▲▲▲ ВРЕМЕНЕН СКЛАД ЗА АСОРТИМЕНТИ СЪСТАВНИНА ОТ 100 м до 200 м.
- ==== проектиран автомобилен път
- # място за зареждане с ГСМ и отпадъци

На схемата задължително се нанасят контурите на насаждението/имота, съществуващите и проектирани временни горски пътища, технологичните просеки, просеките за въжени линии, извозни пътища, временни складове както и

II. Характеристика на насаждението

1. Вид на сечта *Горска* / интензивност *100%*
 Втори вид сеч / интензивност %
 2. Площ на подотдела *3.2* ха Размер на сечището *3.2* ха
 3. Състав по план/програма *ку. бр. 3, ТП 1-219-3, бу. 2, 5, 6, 7*, действителен *изск. 3, 5, 6, 7, 8, 9, 10, 11, 12, 13, 14, 15, 16, 17, 18, 19, 20, 21, 22, 23, 24, 25, 26, 27, 28, 29, 30, 31, 32, 33, 34, 35, 36, 37, 38, 39, 40, 41, 42, 43, 44, 45, 46, 47, 48, 49, 50, 51, 52, 53, 54, 55, 56, 57, 58, 59, 60, 61, 62, 63, 64, 65, 66, 67, 68, 69, 70, 71, 72, 73, 74, 75, 76, 77, 78, 79, 80, 81, 82, 83, 84, 85, 86, 87, 88, 89, 90, 91, 92, 93, 94, 95, 96, 97, 98, 99, 100*
 5. Запас на 1 ха: с клони *203* куб.м/ха, без клони *170* куб. м/ха.
 6. Среден наклон на терена *5* градуса.
 7. Очакван добив от маркираната дървесина *179* лежаща маса, куб.м.

дърв. вид категория	тополка				дърв. вид категория	тополка														
едра	<i>53</i>				дребна	<i>1</i>													вършина	<i>7</i>
средна	<i>17</i>				дърва	<i>108</i>														

8. Наличие и характеристика на подраства преди сечта (състав, възраст, средна височина, % на покритие)
9. Средно извозно разстояние *1500 м*;
10. Други характеристики на насаждението (токовица, сватбовица, надлесни дървета, сервитути, защитени територии, Natura 2000, защитени видове описани в доклада за гори с висока консервационна стойност, мъртва дървесина, вододайни зони, биологично разнообразие и др.)
Natura 2000 BG0001047 (Провадийско - Раекско плато) BG0002038 (Провадийско - Раекско плато) защитена зона млекопитаещите, защитена зона птици ГВКС 1

III. Технологични указания

1. Дървесината в насаждението да се добива при спазване на технологичната схема по т. I
 2. Сечта ще се извършва с (моторен трион, ръчно, машини; кастренето на отсечените стъбла се извършва: в сечище, на временен склад) *сечта ще се извърши с БМТ или спец. горска техника, кастренето на отсечените стъбла ще се извърши в сечището*
 3. Извозът от сечището до временните складове ще се осъществява със *специализирана горска техника за извоз на отсечената дървесина* на (цели стъбла, дълги/къси секции, сортименти, чипс и др.; с влачене по терена, изцяло натоварени) *ка КБС и добре окастрени секции, чрез власени или издъла натоварени*
 4. Проектирани нови горски автомобилни пътища съгласно Наредба 5 за строителството в горските територии без промяна на предназначението им: дължина м. широчина м.
 5. Изграждане и ремонт на временни извозни горски пътища:
 5.1 Тракторни – допустимо разстояние между тях м (не по-малко от 40 м), дължина м, широчина 4 м.
 5.2 Коларски - разстояние между тях м (не по-малко от 40 м), дължина м, широчина м
 6. Просеки за въжени линии: бр.
 допустимо разстояние между просеките м., дължина м., широчина м.
 7. Направа на технологични просеки бр.
 допустимо разстояние между тях м., дължина м., широчина м.
 8. Изграждане на нови временни складове (бр., площ в ха)
9. Мерки за опазване на оставащите на корен дървета, подраства, младиняка и почвата *да се извозва само по извозните пътища и само при стъжен терен*
 10. Начини за почистване на сечището *Вършищата равномерно разхвърля*
 11. Други указания: *да се спазват изискванията по сертификата за стопанството и противопожарните изисквания*
 Да се изнасят битовите отпадъци от сечището извън горските територии на определените за това места.
 12. Всички операции по подготвителните и основните работи да се извършват съгласно изискванията на Правилника за здравословни и безопасни условия на труд в горите и правилата за противопожарна безопасност в горите.

ЗАПОЗНАТ с технологичния план: /попълва се след издаването на разрешителното за сеч/
 Лицето по чл. 108, ал. 2 от ЗГ, на което е издадено разрешително за сеч №

..... /трите имена, подпис, дата - /
 № и дата на удостоверение за упражняване на лесовъдска практика:

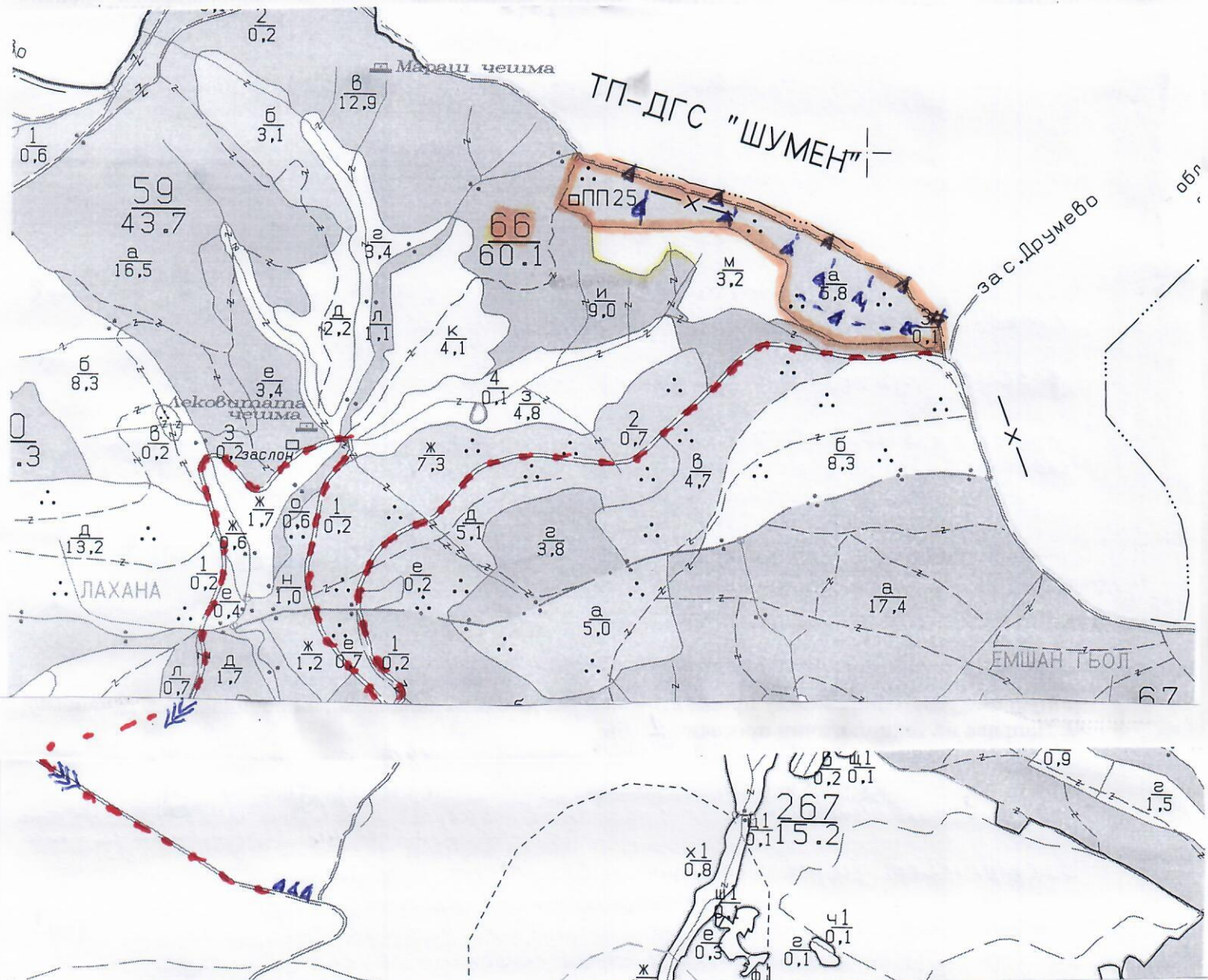
Изготвил: Стоян Василев
Стоянов
 /име, фамилия, / подп
 дата: 11.07.23 г.,
 № и дата на удостоверението за упражняване на
 лесовъдска практика: 11664/15.04.2015г.

Образец по чл. 53, ал. 6 от НСГ
 Одобрил:

 име, фамилия, / подпис:
 дата: г.,
 № и дата на удостоверението за упражняване на
 лесовъдска практика:

ТЕХНОЛОГИЧЕН ПЛАН № 1

За добив на дървесина от отдел 66 подотдел а
 На ТП ДГС/ДНЕ гр. Стягово
 Община Стягово; Землище с. Енково /потъква се само за държавни гори/
 имот с (кадастрален идентификатор/КВС) № /потъква се само за недържавни гори/
 I. Схема за добива на дървесина от насаждението



Легенда:

- проектирани коларски вр. извозни пътища
- съществуващи извозни пътища
- съществуващ автомобилен път
- технологична просека
- граница на подотдела
- извозен път до вр. склад
- проектирани тракторни вр. извозни пътища
- временен склад
- временен склад за асортименти с дължина от 100 м до 200 м
- проектиран автомобилен път
- място за зареждане с ГСМ и отпадъци

На схемата задължително се нанасят контурите на насаждението/имота, съществуващите и проектирани временни горски пътища, технологичните просеки, просеките за въжени линии, извозни пътища, временни складове както и

II. Характеристика на насаждението

1. Вид на сечта **проретдане** / интензивност **20** %
 Втори вид сеч / интензивност %
 2. Площ на подотдела **5.8** ха Размер на сечището **5.8** ха
 3. Състав по план/програма **С.ДВБ-6; ср. шлк-3; с.б.1**; действителен **С.ДВБ/С.Бр/шлк/д.тер; шлк; клон**
 5. Запас на 1 ха: с клонови **267** куб.м/ха, без клонови **292** куб. м/ха.
 6. Среден наклон на терена **2** градуса.
 7. Очакван добив от маркираната дървесина **282** лежаща маса, куб.м.

дърв. вид категория	дърв. вид категория						дърв. вид категория						ВЪР-шина
	С.ДВБ	Бр	С.Б.1	шлк	шлк	шлк	С.ДВБ	Бр	С.Б.1	шлк	шлк	шлк	
едра	-	-	-	21	-	-	3	-	-	1	-	-	40
средна	36	-	-	28	2	-	99	4	7	9	59	5	

8. Наличие и характеристика на подраства преди сечта (състав, възраст, средна височина, % на покритие)
9. Средно извозно разстояние **1400 м.**
10. Други характеристики на насаждението (токовища, сватбовища, надлесни дървета, сервитути, защитени територии, Natura 2000, защитени видове описани в доклада за гори с висока консервационна стойност, мъртва дървесина, водоопазни зони, биологично разнообразие и др.)
Натура 2000 ВБ000104 (Провадийско-Рожкско плато) BG0002038 (Провадийско-Рожкско плато) защитена зона местобитание, защитена зона итуди, ГВКС 1

III. Технологични указания

1. Дървесината в насаждението да се добива при спазване на технологичната схема по т. I
2. Сечта ще се извършва с (моторен трион, ръчно, машини; кастренето на отсечените стъбла се извършва: в сечище, на временен склад) **сечта ще се извърши с БМТ и кастрене на отсечените стъбла ще се извърши в сечището**
3. Извозът от сечището до временните складове ще се осъществява **със специализирана горска техника за извоз на отсечената дървесина** на (цели стъбла, дълги/къси секции, сортименти, чипс и др.; с влачене по терена, изцяло натоварени) **рбс ко прехвърляне извоз на отсечената дървесина до временните складове ще е на къси секции и добре окастрени през изв. итуди**
4. Проектирани нови горски автомобилни пътища съгласно Наредба 5 за строителството в горските територии без промяна на предназначението им: дължина м. широчина м.
5. Изграждане и ремонт на временни извозни горски пътища:
 5.1 Тракторни – допустимо разстояние между тях м (не по-малко от 40 м), дължина м, широчина 4 м.
 5.2 Коларски - разстояние между тях м (не по-малко от 40 м), дължина м, широчина м
6. Просеки за въжени линии: бр.
 допустимо разстояние между просеките м., дължина м., широчина м.
7. Направа на технологични просеки **1** бр.
 допустимо разстояние между тях м., дължина **140** м., широчина **2.5** м.
8. Изграждане на нови временни складове (бр., площ в ха) **за складиране на сортиментите да се използват празните пространства покрай итудата като се спазват изискванията на сертификата за ета**
9. Мерки за опазване на оставащите на корен дървета, подраства, младията и почвата **кастренето да се извърши в сечището и извоза на отсечената дървесина**
10. Начини за почистване на сечището **вършичката равномерно разхвърляна итудата на къси секции**
11. Други указания: **да се спазват мерките за противопожарна защита и охрана на тръзда и заретдане на БМТ да се осъществяват в по-сечището места**
 Да се изнасят битовите отпадъци от сечището извън горските територии на определените за това места.
12. Всички операции по подготовителните и основните работи да се извършват съгласно изискванията на Правилника за здравословни и безопасни условия на труд в горите и правилата за противопожарна безопасност в горите.

ЗАПОЗНАТ с технологичния план: /попълва се след издаването на разрешителното за сеч/
 Лицето по чл. 108, ал. 2 от ЗГ, на което е издадено разрешително за сеч №
 /трите имена, подпис, дата - /
 № и дата на удостоверението за упражняване на лесовъдска практика:

Изготвил: *Радослав*

Име, фамилия, / подпис:

Дата: *26.04.14* г.,

№ и дата на удостоверение за упражняване на лесовъдска практика: *32529063014*

71.59 от 33111

Одобрил:

Име, фамилия, / подпис:

Дата: г.,

№ и дата на удостоверение за упражняване на лесовъдска практика:

Образец по чл. 53, ал. 6 от НСГ

ТЕХНОЛОГИЧЕН ПЛАН №

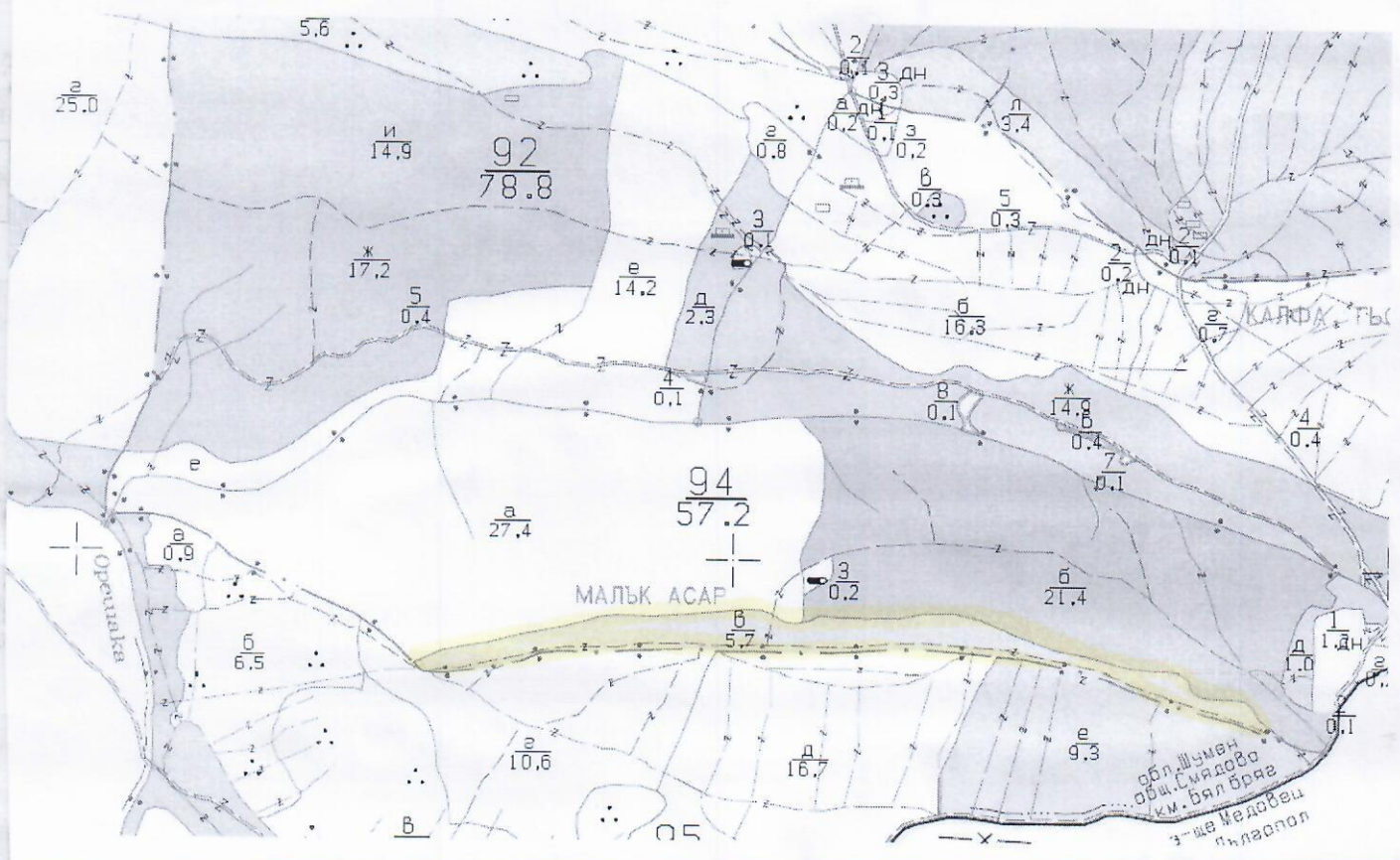
За добив на дървесина от отдел *94*.....

На ТП ДГС/ДЛС *Св. Св.*.....

Община *Св. Св.*; Землище *Св. Св.*.....

Имот с (кадастрален идентификатор/КВС) №....., /потъква се само за държавни гори/

I. Схема за добива на дървесина от насаждението....., /потъква се само за недържавни гори/



Легенда:

- проектирани коларски вр. извозни пътища
- съществуващи извозни пътища
- съществуващ автомобилен път
- технологична просека
- ГРАНИЦА НА ПОДОТДЕЛА

- убуден изгорен врселор*
- проектирани тракторни вр. извозни пътища
- временен склад
- ВРЕМЕНЕН СКЛАД ЗА АСОРТИМЕНТИ*
САБАШИНА ОТ 100 м до 200 м
- проектиран автомобилен път
- място за зареждане с ГСМ и отпалъци

На схемата задължително се нанасят контурите на насаждението/имота, съществуващите и проектирани временни горски пътища, технологичните просеки, просеките за въжени линии, извозни пътища, временни складове както и

Изготвил: *Рого*

Образец по чл. 53, ал. 6 от НСГ

Одобрил:

т.л. 59 от 3311

/име, фамилия, / подпис:

име, фамилия, / подпис:

дата: *11.08.17* г.

дата: г.

№ и дата на удостоверение за упражняване на лесовъдска практика: *3575/29.06.2016*

№ и дата на удостоверение за упражняване на лесовъдска практика:

ТЕХНОЛОГИЧЕН ПЛАН №

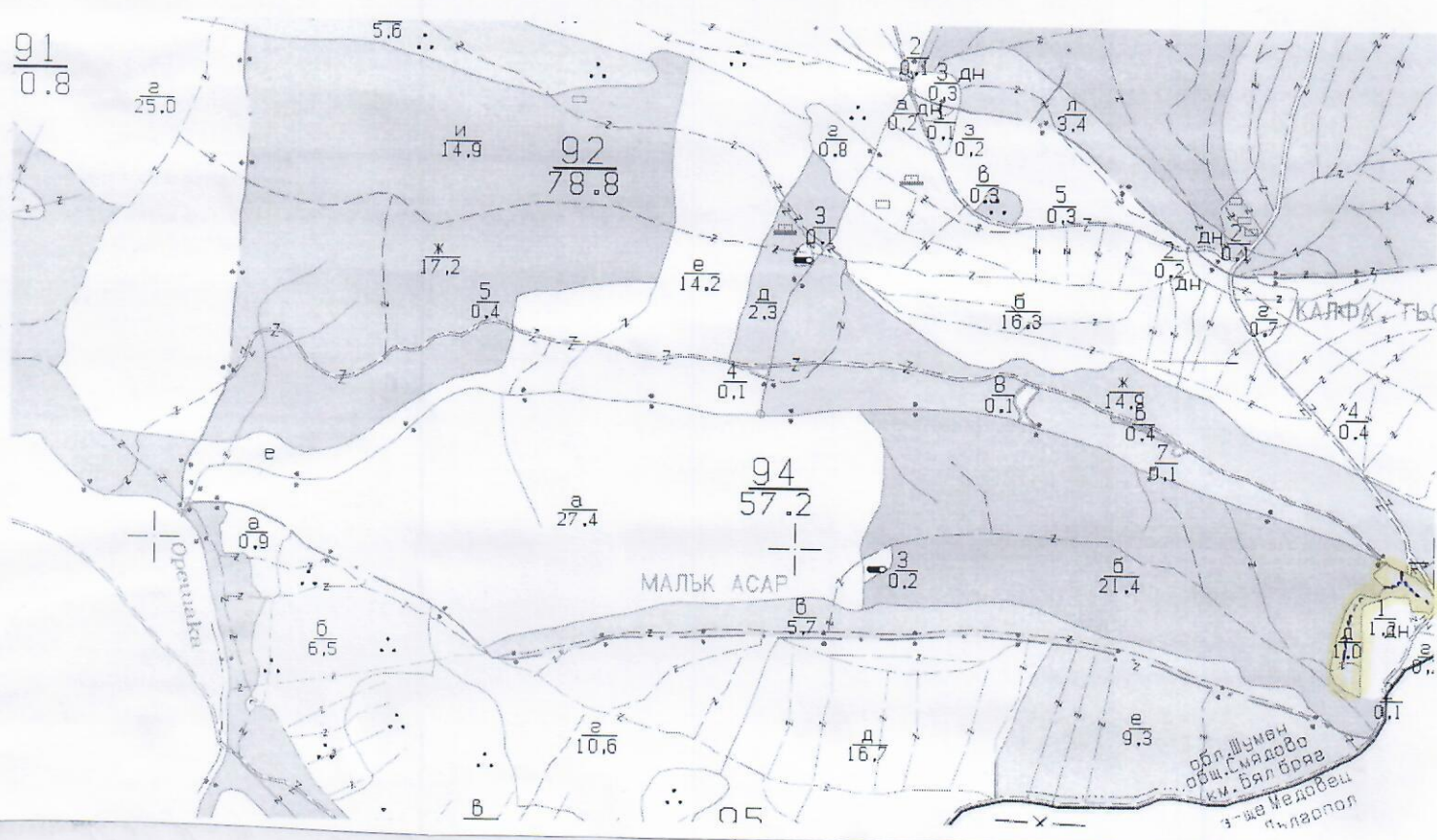
За добив на дървесина от отдел *94* подотдел *А*

На ТП ДГС/ДЛС *г. Смядово* /потъла се само за държавни гори/

Община *г. Смядово*; Землище *с. 690 1997*

имот с (кадастрален идентификатор/КВС) № /потъла се само за недържавни гори/

I. Схема за добива на дървесина от насаждението



Легенда:

- ++++ проектирани коларски вр. извозни пътища
- съществуващи извозни пътища
- ===== съществуващ автомобилен път
- ~~~~~ технологична просека
- _____ ГРАНИЦА НА ПОДОТДЕЛА

- въздушен извоз в селскостопанска зона*
- »»»» проектирани тракторни вр. извозни пътища
- ▲▲▲ временен склад
- ВРЕМЕНЕН СКЛАД ЗА АСОРТИМЕНТИ
- ===== проектиран автомобилен път
- # място за зареждане с ГСМ и отпадъци

На схемата задължително се нанасят контурите на насаждението/имота, съществуващите и проектирани временни горски пътища, технологичните просеки, просеките за въжени линии, извозни пътища, временни складове както и

II. Характеристика на насаждението

ДЛЯ ВЪСОЧАВАНЕ 15%
ИНТЕНЗИВНОСТ 15%
ИНТЕНЗИВНОСТ %

1. Вид на сечта Прорезуване
 2. Площ на подотдела ха Размер на сечището ха
 3. Състав по план/програма действителен
 5. Запас на 1 ха: с клонови куб. м/ха, без клонови куб. м/ха.
 6. Среден наклон на терена градуса.
 7. Очакван добив от маркираната дървесина лежаща маса, куб. м.

дърв. вид категория	Габър	Клен			дърв. вид категория	Габър	Клен			ВЪР-ШИНА
едра	-	-			дребна	-	-			3
средна	-	-			дърва	7	4			

8. Наличие и характеристика на подраства преди сечта (състав, възраст, средна височина, % на покритие)
 9. Средно извозно разстояние
 10. Други характеристики на насаждението (токовица, сватбовица, надлесни дървета, сервитути, защитени територии, Natura 2000, защитени видове описани в доклада за гори с висока консервационна стойност, мъртва дървесина, вододайни зони, биологично разнообразие и др.)
 Natura 2000: BG0000393, Екологичен коридор - Камчия - Емисия
 защитен район в местността "Габър"

III. Технологични указания

1. Дървесината в насаждението да се добива при спазване на технологичната схема по т. I
 2. Сечта ще се извършва с (моторен трион, ръчно, машини; кастренето на отсечените стъбла се извършва: в сечище, на временен склад) БМТ и специализирани гор-технически машини по обектите
 3. Извозът от сечището до временните складове ще се осъществява със специализирани горско-технически, животно-технически или релсово-технически на (цели стъбла, дълги/къси секции, сортименти, чипс и др.; с влачене по терена, изцяло натоварени).
 4. Проектирани нови горски автомобилни пътища съгласно Наредба 5 за строителството в горските територии без промяна на предназначението им: дължина м. ширина м.
 5. Изграждане и ремонт на временни извозни горски пътища:
 5.1 Тракторни - допустимо разстояние между тях м (не по-малко от 40 м), дължина м, ширина 4 м.
 5.2 Коларски - разстояние между тях м (не по-малко от 40 м), дължина м, ширина м
 6. Просеки за въжени линии: бр.
 допустимо разстояние между просеките м., дължина м., ширина м.
 7. Направа на технологични просеки бр.
 допустимо разстояние между тях м., дължина м., ширина м.
 8. Изграждане на нови временни складове (бр., площ в ха)
 9. Мерки за опазване на оставащите на корен дървета, подраства, младияка и почвата
 10. Начини за почистване на сечището
 11. Други указания: Да се спазват всички мерки за опазване на екологичната среда и природоползвателните мероприятия
 Да се изнасят битовите отпадъци от сечището извън горските територии на определените за това места.
 12. Всички операции по подготвителните и основните работи да се извършват съгласно изискванията на Правилника за здравословни и безопасни условия на труд в горите и правилата за противопожарна безопасност в горите.

ЗАПОЗНАТ с технологичния план: /попълва се след издаването на позволителното за сеч/
 Лицето по чл. 108, ал. 2 от ЗГ, на което е издадено позволително за сеч №

/трите имена, подпис, дата -/
 № и дата на удостоверение за упражняване на лесовъдска практика: