

Изготвил: Сто

Весков

ТЛ. 59 от 33 М

/име, фамилия, / подпис:

дата: 05.09.23 г.,

№ и дата на удостоверение за упражняване на лесовъдска практика: 11604/15.07.2015г.

Одобрил:

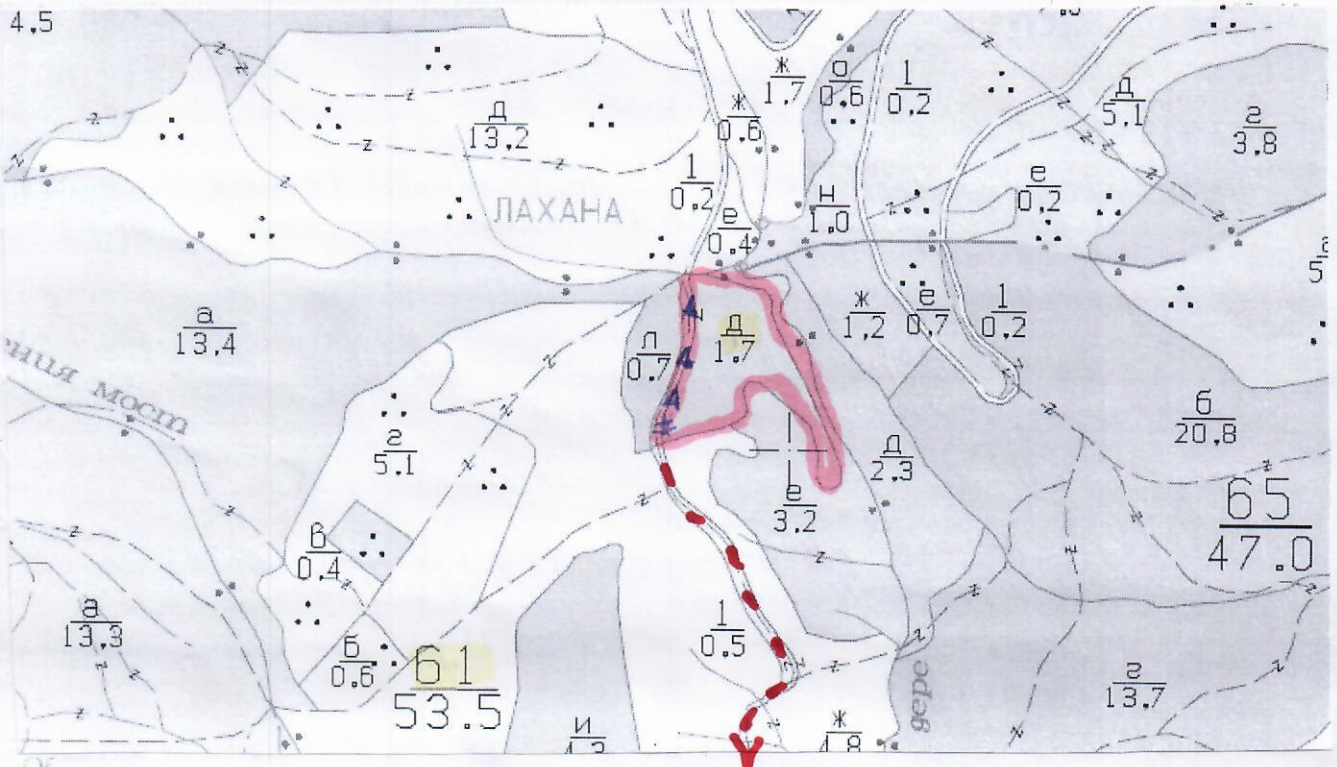
име, фамилия, / подпис:

дата: г.,

№ и дата на удостоверение за упражняване на лесовъдска практика:

ТЕХНОЛОГИЧЕН ПЛАН № 1

За добив на дървесина от отдел 61 подотдел А
 На ТП ДГС/ДДС гр. Стрелково /попълва се само за държавни гори/
 Община Стрелково; Землище с. Енково;
 имот с (кадастрален идентификатор/КВС) № /попълва се само за недържавни гори/
I. Схема за добива на дървесина от насаждението



Легенда:

±±±±± проектирани коларски вр. извозни пътища

----- съществуващи извозни пътища

===== съществуващ автомобилен път

~~~~~ технологична просека

■ ..... ГРАНИЦА НА ПОДОТДЕЛА

..... извоз до вр. сила у

»»»»» проектирани тракторни вр. извозни пътища

▲▲▲▲▲ временен склад

▲ ВРЕМЕНЕН СКЛАД ЗА АСОРТИМЕНТИ С ДЪЛЖИНА ОТ 100 М ДО 200 М

====+==== проектиран автомобилен път

■ # място за зареждане с ГСМ и отпадъци

На схемата задължително се нанасят контурите на насаждението/имота, съществуващите и проектирани временни горски пътища, технологичните просеки, просеките за въжени линии, извозни пътища, временни складове както и

## II. Характеристика на насаждението

1. Вид на сечта ..... Бела ..... / интензивност 100%  
 Втори вид сеч ..... / интензивност ..... %  
 2. Площ на подотдела ..... 17 ха Размер на сечището ..... 12 ха  
 3. Състав по план/програма ..... Джурел ..... действителен ..... Джурел  
 5. Запас на 1 ха: с клони ..... 82 куб.м/ха , без клони ..... 86 куб. м/ха.  
 6. Среден наклон на терена ..... 11 градуса.  
 7. Очакван добив от маркираната дървесина ..... 145 лежаща маса, куб.м.

| дърв. вид категория | Джурел    |  |  |  | дърв. вид категория | Джурел     |  |  |  |  |  |  |          |
|---------------------|-----------|--|--|--|---------------------|------------|--|--|--|--|--|--|----------|
| едра                |           |  |  |  | дребна              |            |  |  |  |  |  |  | вършина  |
| средна              | <u>16</u> |  |  |  | дърва               | <u>123</u> |  |  |  |  |  |  | <u>5</u> |

8. Наличие и характеристика на подраста преди сечта (състав, възраст, средна височина, % на покритие) .....
9. Средно извозно разстояние ..... 1500м.

10. Други характеристики на насаждението (токовища, сватбовища, надлесни дървета, сервитути, защитени територии, Natura 2000, защитени видове описани в доклада за гори с висока консервационна стойност, мъртва дървесина, вододайни зони, биологично разнообразие и др.)  
Натура 2000 BG600104 (Провадийско - Раекско плато) BG6002038 (Провадийско Раекско плато) защитена зона местобитанията, защитена зона гущи, гек.

## III. Технологични указания

1. Дървесината в насаждението да се добива при спазване на технологичната схема по т. I  
 2. Сечта ще се извършва с (моторен трион, ръчно, машини; кастренето на отсечените стъбла се извършва: в сечище, на временен склад) сечта ще се извърши с БМТ; кастренето на отсечените стъбла ще се извърши в сечището  
 3. Извозът от сечището до временните складове ще се осъществява с механизирани горска механика за извоз на отсечената дървесина (цели стъбла, дълги/къси секции, сортименти, чипс и др.; с влачене по терена, изцяло натоварени) ръчно прехвърляне извоз на отсечената дървесина до временните складове ще е на къси секции и добре окачени  
 4. Проектирани нови горски автомобилни пътища съгласно Наредба 5 за строителството в горските територии без промяна на предназначението им: дължина ..... м. ширина ..... м.  
 5. Изграждане и ремонт на временни извозни горски пътища:  
 5.1 Тракторни – допустимо разстояние между тях ..... м (не по-малко от 40 м), дължина ..... м, ширина 4 м.  
 5.2 Коларски - разстояние между тях ..... м (не по-малко от 40 м), дължина ..... м, ширина ..... м  
 6. Просеки за въжени линии: ..... бр. допустимо разстояние между просеките ..... м., дължина ..... м., ширина ..... м.  
 7. Направа на технологични просеки ..... бр. допустимо разстояние между тях ..... м., дължина ..... м., ширина ..... м.  
 8. Изграждане на нови временни складове (бр., площ в ха) за складиране на сортиментите да се използват празните пространства като се спазват изискванията не сортиментите  
 9. Мерки за опазване на оставащите на корен дървета, подраста, младияка и почвата кастренето на бориската когато да се струва на валове с шир. не повече от 1м и ще помага разстояние от дън. едне от друга  
 10. Начини за почистване на сечището бориската на мястото  
 11. Други указания: да се спазват мерките за противопожарна защита и охрана на труда и зареждане на БМТ да се осъществяват високовете  
 Да се изнасят битовите отпадъци от сечището извън горските територии на определените за това места.  
 12. Всички операции по подготвителните и основните работи да се извършват съгласно изискванията на Правилника за здравословни и безопасни условия на труд в горите и правилата за противопожарна безопасност в горите.

**ЗАПОЗНАТ** с технологичния план: ..... /попълва се след издаването на разрешителното за сеч/  
 Лицето по чл. 108, ал. 2 от ЗГ, на което е издадено разрешително за сеч № .....

/ трите имена, подпис, дата - /

№ и дата на удостоверение за упражняване на лесовъдска практика: .....

Изготвил: Стоян

Стоянов

(ИМЕ, ФАМИЛИЯ, ПОДПИС)

дата: 05.09.23 г.,

№ и дата на удостоверение за упражняване на лесовъдска практика: 11664/15.07.2015

Образец по чл. 53, ал. 6 от НСГ

Одобрил: .....

име, фамилия, /подпис: .....

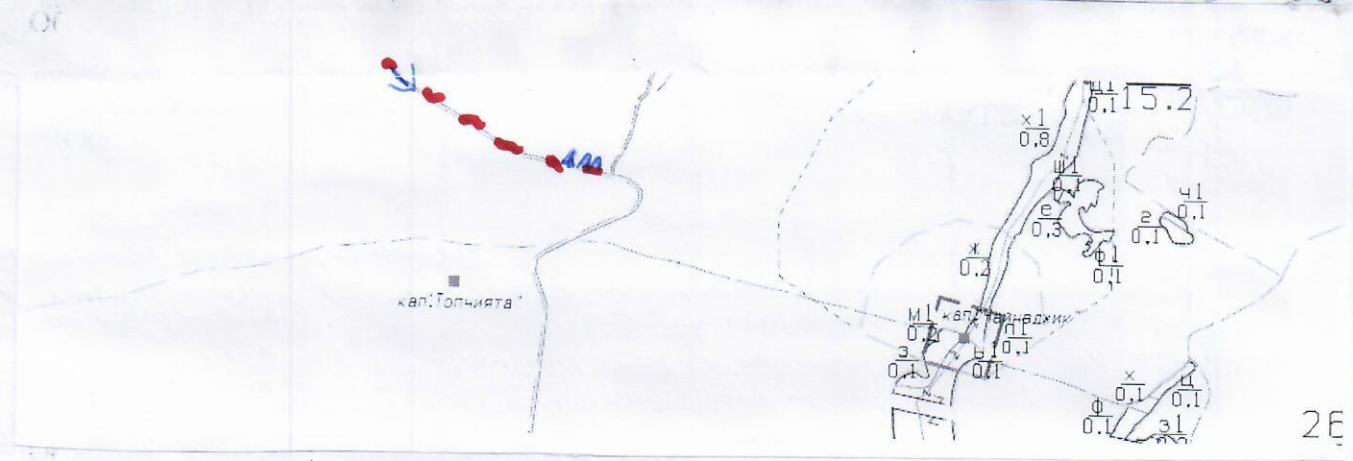
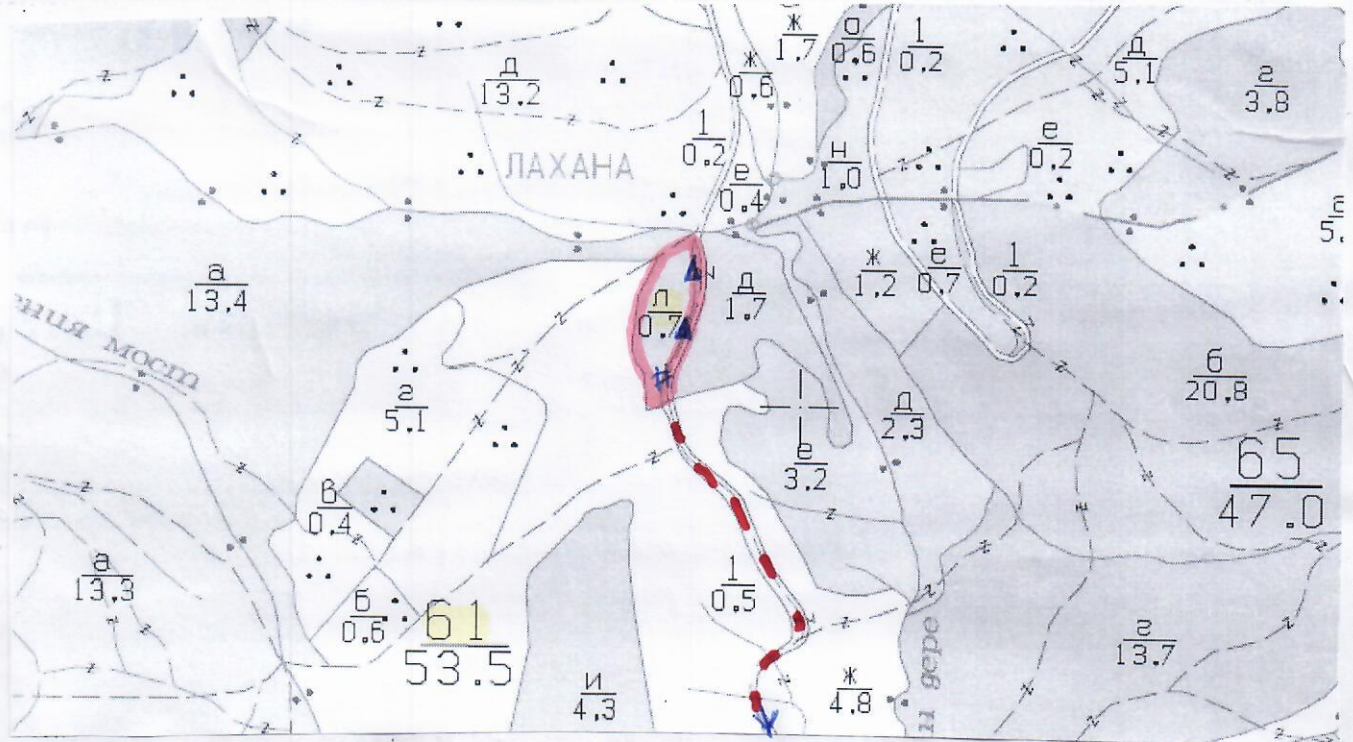
дата: .....г.,

№ и дата на удостоверение за упражняване на лесовъдска практика: .....

# ТЕХНОЛОГИЧЕН ПЛАН № 1

За добив на дървесина от отдел..... 61 ..... подотдел..... 1  
 На ТП ДГС/ДЛС зр. Смедово ..... /потъква се само за държавни гори/  
 Община Смедово .....; Землище с. Унково .....  
 имот с (кадастрален идентификатор/КВС) №....., /потъква се само за недържавни гори/

## I. Схема за добива на дървесина от насаждението



### Легенда:

- ±±±± проектирани коларски вр. извозни пътища
- съществуващи извозни пътища
- ===== съществуващ автомобилен път
- ~~~~~ технологична просека
- граница на подотдела

- изваз до вр. склад
- »»»» проектирани тракторни вр. извозни пътища
- ▲▲▲ временен склад
- ▲ временен склад за асортименти
- проектиран автомобилен път
- # място за зареждане с ГСМ и отпадъци

На схемата задължително се нанасят контурите на насаждението/имота, съществуващите и проектирани временни горски пътища, технологичните просеки, просеките за въжени линии, извозни пътища, временни складове както и

## II. Характеристика на насаждението

1. Вид на сечта ..... Госа ..... / интензивност 100% %  
 Втори вид сеч ..... / интензивност ..... %  
 2. Площ на подотдела ... 9.7 ха Размер на сечището ..... 2.8 ха  
 3. Състав по план/програма ..... Акация 50 ....., действителен ..... Акация 10 .....  
 5. Запас на 1 ха: с клонови ..... 80 куб.м/ха, без клонови ..... 11 куб. м/ха.  
 6. Среден наклон на терена ..... 11 градуса.  
 7. Очакван добив от маркираната дървесина ..... 40 лежаща маса, куб.м.

| дърв. вид категория | Акация |  |  |  | дърв. вид категория | Акация |  |  |  |  | Вършина |
|---------------------|--------|--|--|--|---------------------|--------|--|--|--|--|---------|
| едра                | 2      |  |  |  | дребна              | 2      |  |  |  |  | 4       |
| средна              | 7      |  |  |  | дърва               | 32     |  |  |  |  |         |

8. Наличие и характеристика на подраства преди сечта (състав, възраст, средна височина, % на покритие) .....  
 .....  
 9. Средно извозно разстояние .. 1500 м;

10. Други характеристики на насаждението (токовица, сватбовица, надлесни дървета, сервитути, защитени територии, Natura 2000, защитени видове описани в доклада за гори с висока консервационна стойност, мъртва дървесина, вододайни зони, биологично разнообразие и др.)

Натура 2000 в село Гора (Провадийско - Ракско плато) ВГ0000038 (Провадийско Ракско плато) защитена зона местобитаниста, защитена зона глечи, ГВКС 1

## III. Технологични указания

- Дървесината в насаждението да се добива при спазване на технологичната схема по т. I
- Сечта ще се извършва с (моторен трион, ръчно, машини; кастренето на отсечените стъбла се извършва: в сечище, на временен склад) сечта ще се извърши с БМТ, кастренето на отсечените стъбла да се извърши в сечището
- Извозът от сечището до временните складове ще се осъществява с ис. степенализирана горска техника за извоз на отсечената дървесина на (цели стъбла, дълги/къси секции, сортименти, чипс и др.; с влачене по терена, изцяло натоварени). ротно превъртане извоз на отсечената дървесина до временните складове ще е на къси секции и добре окастрени
- Проектирани нови горски автомобилни пътища съгласно Наредба 5 за строителството в горските територии без промяна на предназначението им: дължина ..... м. широчина ..... м.
- Изграждане и ремонт на временни извозни горски пътища:
  - Тракторни – допустимо разстояние между тях ..... м (не по-малко от 40 м), дължина ..... м, широчина 4 м.
  - Коларски - разстояние между тях ..... м (не по-малко от 40 м), дължина ..... м, широчина ..... м
- Просеки за въжени линии: ..... бр. допустимо разстояние между просеките ..... м., дължина ..... м., широчина ..... м.
- Направа на технологични просеки ..... бр. допустимо разстояние между тях ..... м., дължина ..... м., широчина ..... м.
- Изграждане на нови временни складове (бр., площ в ха) за складиране на сортиментите да се използват празните пространства като се запази изискванията на сертифициран
- Мерки за опазване на оставащите на корен дървета, подраства, младиняка и почвата кастренето на вършинката и отпадоците да се групват на валове и шир. не повече от 15 м
- Начини за почистване на сечището вършинката на валове
- Други указания: да се спазват мерките за противопожарна защита и охрана на тръгва и зареждане на БМТ да се осъществи в положените места  
 Да се изнасят битовите отпадъци от сечището извън горските територии на определените за това места.
- Всички операции по подготвителните и основните работи да се извършват съгласно изискванията на Правилника за здравословни и безопасни условия на труд в горите и правилата за противопожарна безопасност в горите.

**ЗАПОЗНАТ с технологичния план:** ..... /попълва се след издаването на разрешителното за сеч/  
 Лицето по чл. 108, ал. 2 от ЗГ, на което е издадено разрешително за сеч № .....

/трите имена, подпис, дата -/

№ и дата на удостоверение за упражняване на лесовъдска практика: .....

Изготвил: Стоян Костов  
 Стояков

Образец по чл. 53, ал. 6 от НСГ

Одобрил: .....

Име, фамилия, /подпис: .....

Име, фамилия, /подпис: .....

Дата: 11.04.23 г.,

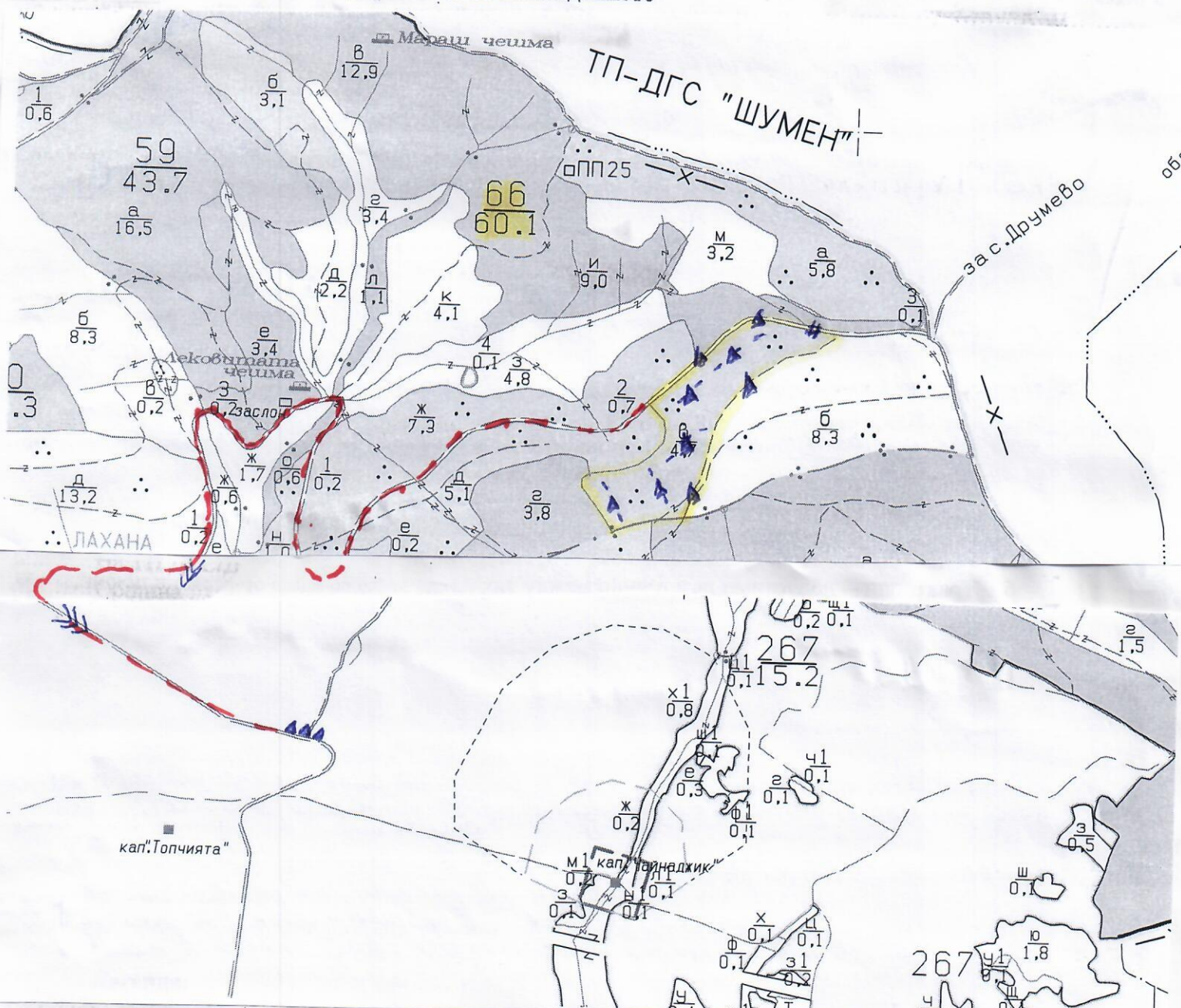
Дата: ..... г.,

№ и дата на удостоверение за упражняване на лесовъдска практика: 11664 / 15.07.2015 г.

№ и дата на удостоверение за упражняване на лесовъдска практика: .....

### ТЕХНОЛОГИЧЕН ПЛАН № 1

За добив на дървесина от отдел..... 66 ..... подотдел..... В  
 На ТП ДГС/ДЛС..... гр. Смядово ..... /попълва се само за държавни гори/  
 Община..... Смядово .....; Землище..... г. Ляково .....;  
 имот с (кадастрален идентификатор/КВС) №..... /попълва се само за недържавни гори/  
**I. Схема за добива на дървесина от насаждението**



- |         |                                         |       |                                                             |
|---------|-----------------------------------------|-------|-------------------------------------------------------------|
| ± ± ± ± | проектирани коларски вр. извозни пътища | »»»»» | проектирани тракторни вр. извозни пътища                    |
| ---     | съществуващи извозни пътища             | ▲▲▲   | временен склад                                              |
| ==      | съществуващ автомобилен път             | ▲     | ВРЕМЕНЕН СКЛАД ЗА РЕОРТИМЕНТИ<br>САБАЩИНА ОТ 10м до 2,00 м. |
| ~~~~~   | технологична просека                    | ==    | проектиран автомобилен път                                  |
| ---     | ГРАНИЦА НА ПОДОТДЕЛА                    | #     | място за зареждане с ГСМ и отпадъци                         |

На схемата задължително се нанасят контурите на насаждението, имота, съществуващите и проектирани временни горски пътища, технологичните просеки, просеките за въжени линии, извозни пътища, временни складове както и

### II. Характеристика на насаждението

1. Вид на сечта ..... Прорешдак ..... / интензивност 15 %  
 Втори вид сеч ..... - ..... / интензивност - %  
 2. Площ на подотдела 4.7 ха Размер на сечището 4.7 ха  
 3. Състав по план/програма 2. дъб б.; ср. млади дъб.; действителен 2. дъб млади ср. дъб. габсра  
 5. Запас на 1 ха: с клонове 234 куб. м/ха, без клонове 175 куб. м/ха.  
 6. Среден наклон на терена ..... 5 градуса.  
 7. Очакван добив от маркираната дървесина ..... 135 лежаща маса, куб. м.

| дърв. вид категория | дърв. вид категория |           |     |     |     | дърв. вид категория | дърв. вид категория |           |     |     |     | вършина |
|---------------------|---------------------|-----------|-----|-----|-----|---------------------|---------------------|-----------|-----|-----|-----|---------|
|                     | дъб                 | ср. млади | дъб | ср. | дъб |                     | дъб                 | ср. млади | дъб | ср. | дъб |         |
| едра                | -                   | -         | 5   | -   | -   | дребна              | 1                   | -         | 2   | -   | -   | вършина |
| средна              | 9                   | 2         | 35  | 1   | 3   | дърва               | 24                  | 11        | 2   | 13  | 29  |         |

8. Наличие и характеристика на подраства преди сечта (състав, възраст, средна височина, % на покритие) .....  
 9. Средно извозно разстояние 1500 м.

10. Други характеристики на насаждението (токовища, сватбовища, надлесни дървета, сервитути, защитени територии, Natura 2000, защитени видове описани в доклада за гори с висока консервационна стойност, мъртва дървесина, вододайни зони, биологично разнообразие и др.)

кастрира дъб б. в границите на (пресадишкото - Раджско плато) в границите на (пресадишкото - Раджско плато) защитена зона местобитания, защитена зона и т.н., ГВКС 1

### III. Технологични указания

- Дървесината в насаждението да се добива при спазване на технологичната схема по т. I
- Сечта ще се извършва с (моторен трион, ръчно, машини; кастренето на отсечените стъбла се извършва: в сечище, на временен склад) сечта ще се извърши с БМТ и кастрене на отсечените стъбла ще се извърши в сечището
- Извозът от сечището до временните складове ще се осъществява с специализирана горска техника за извоз на отсечената дървесина и на (цели стъбла, дълги/къси секции, сортименти, чипс и др.; с влачене по терена, изцяло натоварени) равно презвъртане, извоз на отсечената дървесина до временните складове ще е ка. къси секции и добре обастрени през извозните и т.н.
- Проектирани нови горски автомобилни пътища съгласно Наредба 5 за строителството в горските територии без промяна на предназначението им: дължина ..... м. широчина ..... м.
- Изграждане и ремонт на временни извозни горски пътища:
  - Тракторни – допустимо разстояние между тях ..... м (не по-малко от 40 м), дължина ..... м, широчина 4 м.
  - Коларски - разстояние между тях ..... м (не по-малко от 40 м), дължина ..... м, широчина ..... м
- Просеки за въжени линии: ..... бр. допустимо разстояние между просеките ..... м., дължина ..... м., широчина ..... м.
- Направа на технологични просеки ..... бр. допустимо разстояние между тях ..... м., дължина ..... м., широчина ..... м.
- Изграждане на нови временни складове (бр., площ в ха) за складване на сортиментите да се използват празните пространства покрай пътищата като се спазват изискванията на сертифицираната
- Мерки за опазване на оставащите на корен дървета, подраства, младиняка и почвата кастренето да се извърши в сечището и извоза на отсечената дървесина на тези сечища
- Начини за почистване на сечището вършищата равномерно развъртана и дълата
- Други указания: да се спазват мерките за противопожарна защита и охрана на тръска и зарешдането на БМТ да се осъществяват в носещите места  
 Да се изнасят битовите отпадъци от сечището извън горските територии на определените за това места.
- Всички операции по подготвителните и основните работи да се извършват съгласно изискванията на Правилника за здравословни и безопасни условия на труд в горите и правилата за противопожарна безопасност в горите.

ЗАПОЗНАТ с технологичния план: ..... /попълва се след издаването на разрешителното за сеч/  
 Лицето по чл. 108, ал. 2 от ЗГ, на което е издадено разрешително за сеч № .....

/ Грите имена, подпис, дата - /

№ и дата на удостоверение за упражняване на лесовъдска практика: .....

Изготвил: Роз Ригев

ЗЛ.59 от 3311

Образец по чл. 53, ал. 6 от НСГ

Одобрил: .....

име, фамилия, /подпис: .....

име, фамилия, /подпис: .....

дата: 11.04.19 г.,

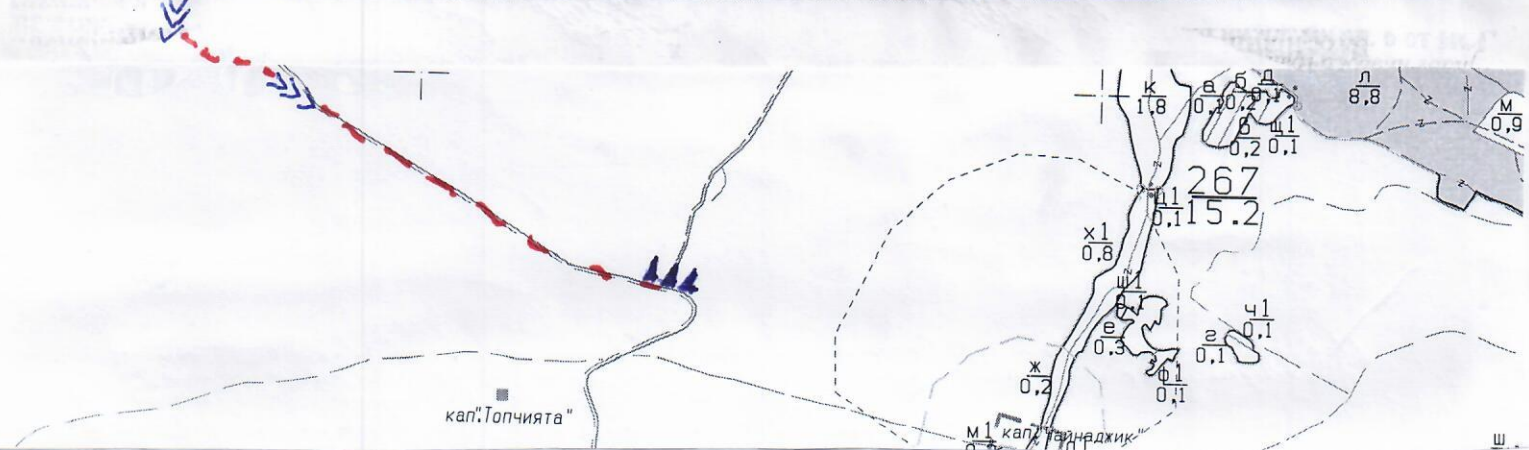
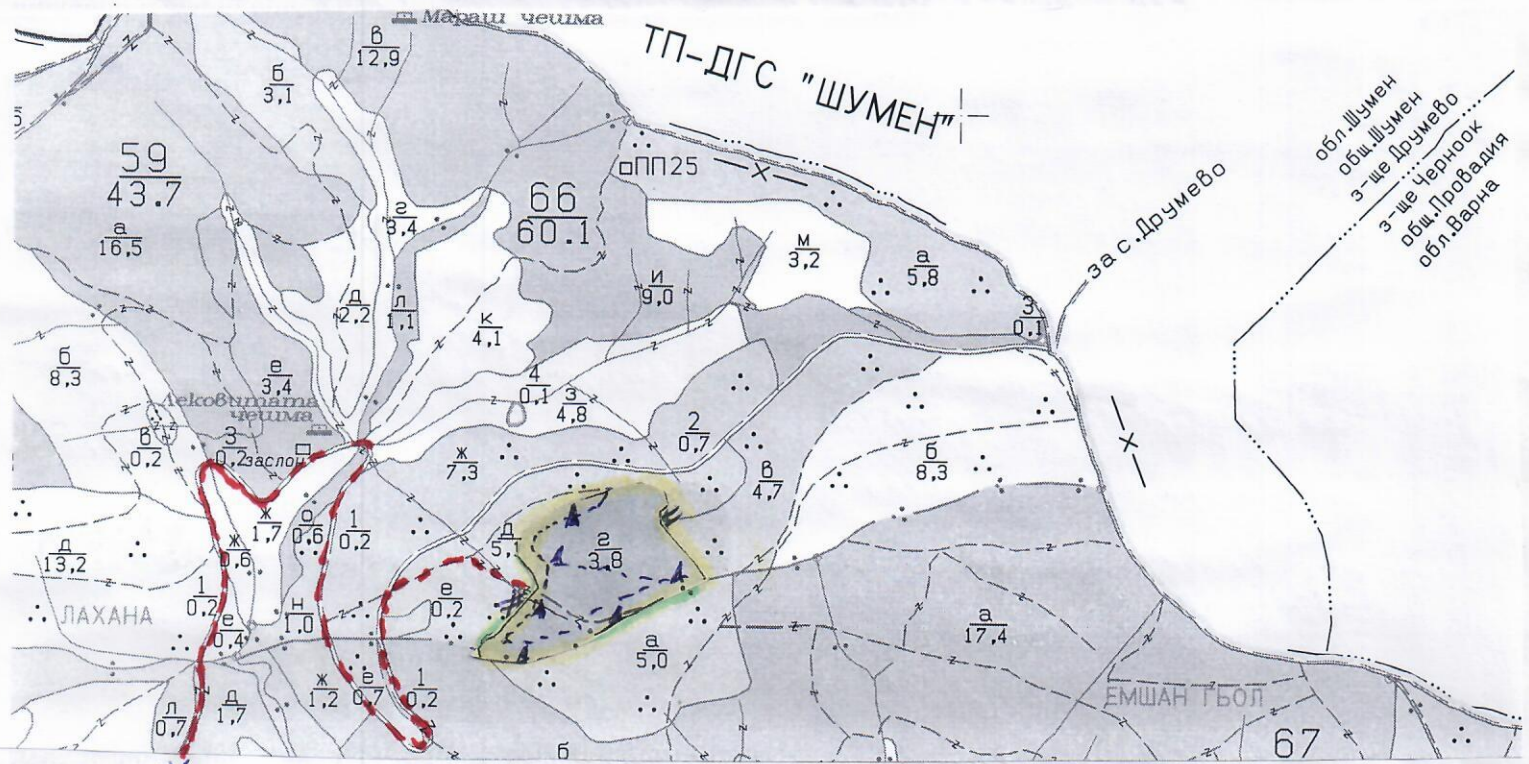
дата: ..... г.,

№ и дата на удостоверението за упражняване на лесовъдска практика: 3585/29.06.2019

№ и дата на удостоверението за упражняване на лесовъдска практика: .....

### ТЕХНОЛОГИЧЕН ПЛАН № 0000

За добив на дървесина от отдел 6.6 ..... подотдел 17  
 На ТП-ДГС/ДЛС р. Сидраво ..... /потъква се само за държавни гори/  
 Община р. Сидрава ..... ; Землище р. Сидраво ..... ;  
 имот с (кадастрален идентификатор/КВС) № ..... /потъква се само за недържавни гори/  
 I. Схема за добива на дървесина от насаждението



#### Легенда:

- ± ± ± ± проектирани коларски вр. извозни пътища
- съществуващи извозни пътища
- == съществуващ автомобилен път
- ~~~~ технологична просека
- == граница на подотдел

- извозен път по вр. склар.
- проектирани тракторни вр. извозни пътища
- временен склад
- ВРЕМЕНЕН СКЛАД ЗА АСОРТИМЕНТИ СЪБИРАЩИНА ОТ ДЪРВО ДО 200 М
- проектиран автомобилен път
- място за зареждане с ГСМ и отпадъци

На схемата задължително се нанасят контурите на насаждението/имота, съществуващите и проектирани временни горски пътища, технологичните просеки, просеките за въжени линии, извозни пътища, временни складове както и





Изготвил: Генко Томов

Одобрил: .....

.....  
/име, фамилия,/ подпис: .....

71.59 от 3312

дата:.....Г.,

име, фамилия,/ подпис: .....

дата:.....Г.,

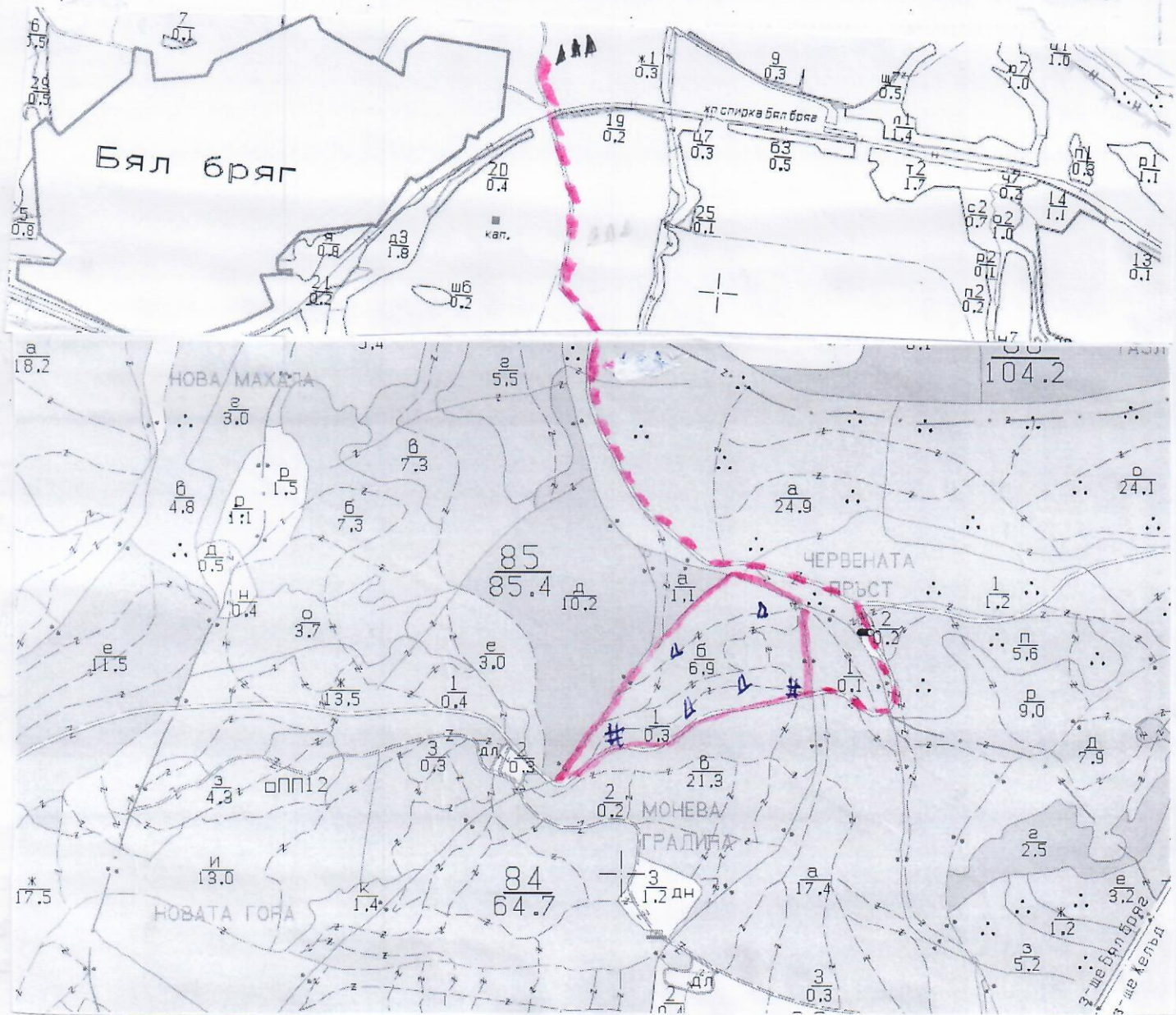
№ и дата на удостоверение

3592 / 29.06.2011

№ и дата на удостоверение за упражняване на лесовъдска практика: .....

### ТЕХНОЛОГИЧЕН ПЛАН № 1

За добив на дървесина от отдел..... 84 .....подотдел..... В  
 На ТП ДГС/ДЛС..... Смърдово ..... /попълва се само за държавни гори/  
 Община..... Смърдово; Землище..... Б.Бръз .....  
 имот с (кадастрален идентификатор/КВС) №....., /попълва се само за недържавни гори/  
**I. Схема за добива на дървесина от насаждението**



#### Легенда:

- ±±±± проектирани коларски вр. извозни пътища
- съществуващи извозни пътища
- ===== съществуващ автомобилен път
- ~~~~~ технологична просека
- ..... ГРАНИЦА НА ПОДОТДЕЛА

- извозен път до вр. склад
- »»»» проектирани тракторни вр. извозни пътища
- ▲▲▲▲ временен склад
- ▲▲▲▲ ВРЕМЕНЕН СКЛАД ЗА АСОРТИМЕНТИ СЪСТАВЕНА ОТ 100 М ДО 200 М
- ===== проектиран автомобилен път
- # място за зареждане с ГСМ и отпадъци

На схемата задължително се нанасят контурите на насаждението/имота, съществуващите и проектирани временни

## II. Характеристика на насаждението

1. Вид на сечта ..... *Прорендане* ..... / интензивност *20* %  
 Втори вид сеч ..... / интензивност ..... %  
 2. Площ на подотдела ... *61.9* ... ха Размер на сечището ..... *6.9* ... ха  
 3. Състав по план/програма *Срмна-4304-4 м. бр. 1991* действителен: *Срмна-4304, и. бр. 1304-1, Кел. дър. 10*  
 5. Запас на 1 ха: с клонови ..... *140* ... куб. м/ха, без клонови ..... *111* ... куб. м/ха.  
 6. Среден наклон на терена .... *12* ... градуса.  
 7. Очакван добив от маркираната дървесина ..... *120* ... лежача маса, куб. м.

| дърв. вид категория | дърв. вид категория |        |      |      |         | дърв. вид категория | дърв. вид категория |        |      |      |         | вършина |
|---------------------|---------------------|--------|------|------|---------|---------------------|---------------------|--------|------|------|---------|---------|
|                     | кабер               | Акация | Липа | Клен | Мързлив |                     | кабер               | Акация | Липа | Клен | Мързлив |         |
| едра                | -                   | -      | -    | -    | -       | дребна              | 3                   | 4      | 3    | -    | -       | 9       |
| средна              | 10                  | 20     | 11   | -    | -       | дърва               | 15                  | 18     | 15   | 15   | 15      |         |

8. Наличие и характеристика на подраства преди сечта (състав, възраст, средна височина, % на покритие) .....  
 9. Средно извозно разстояние ... *900* .....;  
 10. Други характеристики на насаждението (токовица, сватбовица, надлесни дървета, сервитути, защитени територии, Натура 2000, защитени видове описани в доклада за гори с висока консервационна стойност, мъртва дървесина, вододайни зони, биологично разнообразие и др.)  
*Натура 2000 В.Б.000033 Гекоридор Камчия-Билне лесодобитане 9120*

## III. Технологични указания

1. Дървесината в насаждението да се добива при спазване на технологичната схема по т. I  
 2. Сечта ще се извършва с (моторен трион, ръчно, машини; кастренето на отсечените стъбла се извършва: в сечище, на временен склад) *Б.М.Т. Ръчно или през специализирана горска техника*  
*кастренето да се извършва в сечището*  
 3. Извозът от сечището до временните складове ще се осъществява с *горска техника, нивоминнаша мига или ръчно извършване*  
*на (цели стъбла, дълги/къси секции, сортименти, чипс и др.; с влачене по терена, изцяло натоварени) на всички секции или изцяло натоварени*  
 4. Проектирани нови горски автомобилни пътища съгласно Наредба 5 за строителството в горските територии без промяна на предназначението им: дължина ..... м. широчина ..... м.  
 5. Изграждане и ремонт на временни извозни горски пътища:  
 5.1 Тракторни – допустимо разстояние между тях ..... м (не по-малко от 40 м), дължина ..... м, широчина 4 м.  
 5.2 Коларски - разстояние между тях ..... м (не по-малко от 40 м), дължина ..... м, широчина ..... м  
 6. Просеки за въжени линии: ..... бр.  
 допустимо разстояние между просеките ..... м., дължина ..... м., широчина ..... м.  
 7. Направа на технологични просеки ..... бр.  
 допустимо разстояние между тях ..... м., дължина ..... м., широчина ..... м.  
 8. Изграждане на нови временни складове (бр., площ в ха) .....  
 9. Мерки за опазване на оставащите на корен дървета, подраства, младияка и почвата .....  
*да не се работи при вятрен мерет*  
 10. Начини за почистване на сечището .....  
*Вършината равномерно разпръснато по сечището*  
 11. Други указания: *да се смазват изискванията по сервизните услуги на ГС и технологията. Да се смазват противометалните изисквания*  
 Да се изнасят битовите отпадъци от сечището извън горските територии на определените за това места.  
 12. Всички операции по подготвителните и основните работи да се извършват съгласно изискванията на Правилника за здравословни и безопасни условия на труд в горите и правилата за противопожарна безопасност в горите.

**ЗАПОЗНАТ с технологичния план:** ..... /попълва се след издаването на позволителното за сеч/  
 Лицето по чл. 108, ал. 2 от ЗГ, на което е издадено позволително за сеч № .....

/трите имена, подпис, дата - /

№ и дата на удостоверение за упражняване на лесовъдска практика: .....

Изготвил: *Генчо Димитров*

Одобрил: .....

(ИМЕ, ФАМИЛИЯ, ПОДПИС):

*Генчо Димитров*

ИМЕ, ФАМИЛИЯ, ПОДПИС: .....

Дата: .....

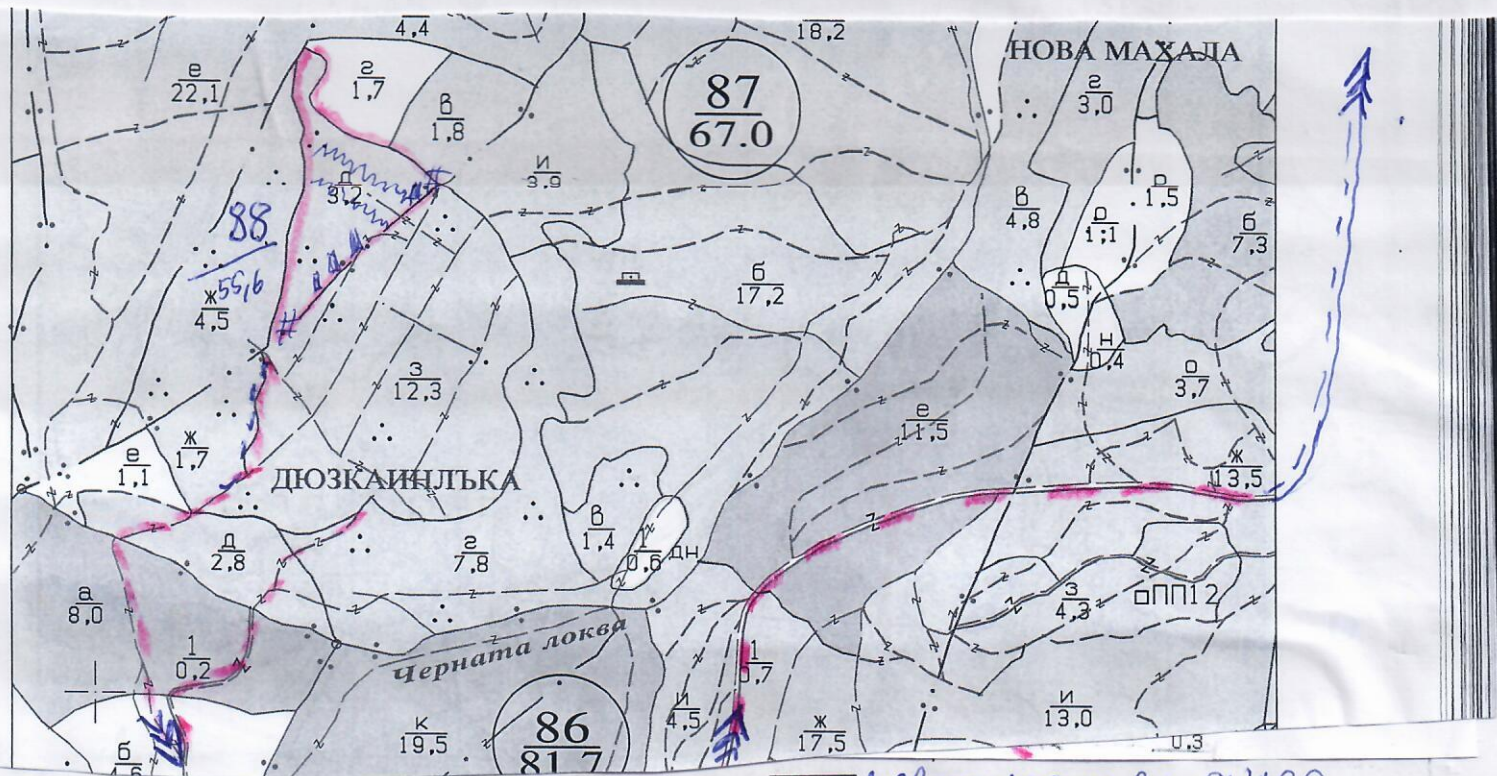
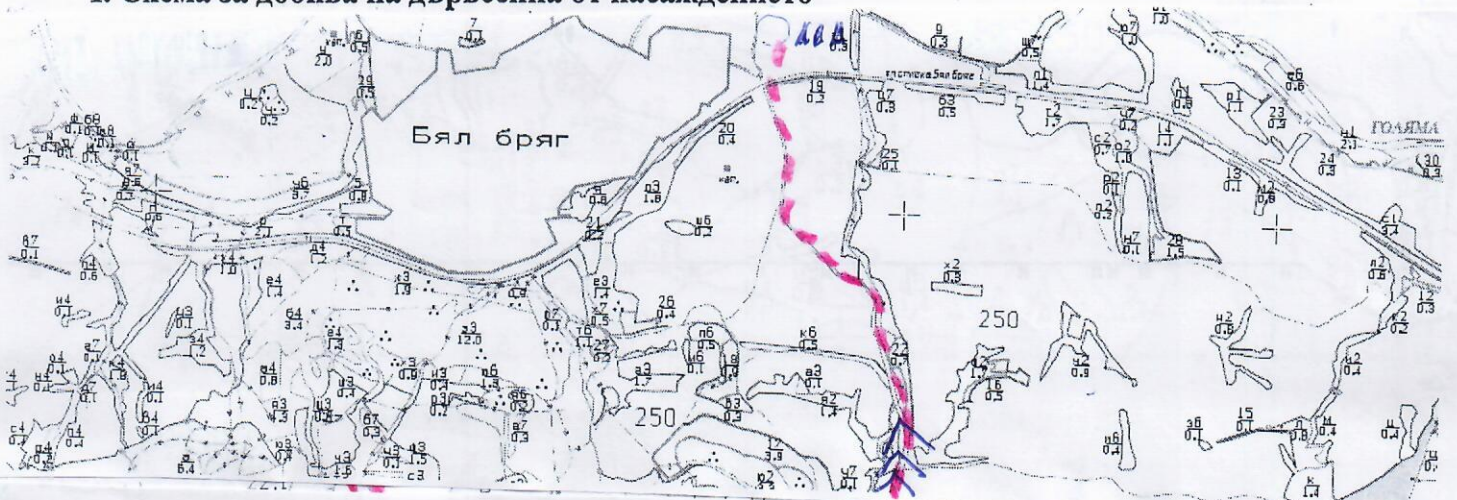
Дата: .....

№ и дата на удостоверение за упражняване на лесовъдска практика: *3552/29.06.2011г*

№ и дата на удостоверение за упражняване на лесовъдска практика: .....

### ТЕХНОЛОГИЧЕН ПЛАН № *1* ...

За добив на дървесина от отдел *88* ..... подотдел *А* .....  
 На ТП ДГС/ДЛС *Смедово* ..... /попълва се само за държавни гори/  
 Община *Смедово* .....; Землище *631-2932* .....;  
 имот с (кадастрален идентификатор/КВС) № ..... /попълва се само за недържавни гори/  
**I. Схема за добива на дървесина от насаждението**



- ±±±±± проектирани коларски вр. извозни пътища
- съществуващи извозни пътища
- ===== съществуващ автомобилен път
- ~~~~~ технологична просека
- ..... граница на насаждението

- »»»»» проектирани тракторни вр. извозни пътища
- ▲▲▲▲▲ временен склад
- ▲▲▲▲▲ ВРЕМЕНЕН СКЛАД ЗА АСОРТИМЕНТИ СЪСТАВНИКА ОТ 100 м до 200 м
- ====+==== проектиран автомобилен път
- # място за зареждане с ГСМ и отпадъци

На схемата задължително се нанасят контурите на насаждението/имота, съществуващите и проектирани временни извозни пътища, временни складове както и

## II. Характеристика на насаждението

1. Вид на сечта Прорендане / интензивност 25 %  
 Втори вид сеч ..... / интензивност ..... %  
 2. Площ на подотдела 3.2 ха Размер на сечището 3.2 ха  
 3. Състав по план/програма 2. дър-9 ср. липа-1 действителен 2. дър-9 ср. липа-1  
 5. Запас на 1 ха: с клони 418 куб. м/ха, без клони 333 куб. м/ха.  
 6. Среден наклон на терена 2 градуса.  
 7. Очакван добив от маркираната дървесина 281 лежаща маса, куб. м.

| дърв. вид категория | 2. дър | липа | липа | липа | дърв. вид категория | 2. дър | липа | липа | липа | Вършина |
|---------------------|--------|------|------|------|---------------------|--------|------|------|------|---------|
| едра                | 28     | -    | -    | -    | дребна              | 14     | 1    | -    | -    | 21      |
| средна              | 161    | 6    | -    | -    | дърва               | 55     | 11   | 2    | -    |         |

8. Наличие и характеристика на подраста преди сечта (състав, възраст, средна височина, % на покритие) .....
9. Средно извозно разстояние 1000;
10. Други характеристики на насаждението (токовища, сватбовища, надлесни дървета, сервитути, защитени територии, Natura 2000, защитени видове описани в доклада за гори с висока консервационна стойност, мъртва дървесина, вододайни зони, биологично разнообразие и др.)  
Натура 2000 в обкръжение на (Екокоридор Калуга - Елине)  
защитена зона местоположение ГВКС-1

## III. Технологични указания

1. Дървесината в насаждението да се добива при спазване на технологичната схема по т. I
2. Сечта ще се извършва с (моторен трион, ръчно, машини; кастренето на отсечените стъбла се извършва: в сечище, на временен склад) Б.М.Т. Ръчно или чрез специализирана горска техника  
Кастренето се извършва вале в сечището
3. Извозът от сечището до временните складове ще се осъществява с свс специализирана горска техника, животинска тяга или ръчно при необходимост  
 на (цели стъбла, дълги/къси секции, сортименти, чипс и др.; с влачене по терена, изцяло натоварени) на къси секции или изцяло натоварени
4. Проектирани нови горски автомобилни пътища съгласно Наредба 5 за строителството в горските територии без промяна на предназначението им: дължина ..... м. ширина ..... м.
5. Изграждане и ремонт на временни извозни горски пътища:  
 5.1 Тракторни - допустимо разстояние между тях ..... м (не по-малко от 40 м), дължина ..... м, ширина 4 м.  
 5.2 Коларски - разстояние между тях ..... м (не по-малко от 40 м), дължина ..... м, ширина ..... м
6. Просеки за въжени линии: ..... бр.  
 допустимо разстояние между просеките ..... м., дължина ..... м., ширина ..... м.
7. Направа на технологични просеки ..... бр.  
 допустимо разстояние между тях ..... м., дължина ..... м., ширина ..... м.
8. Изграждане на нови временни складове (бр., площ в ха) .....
9. Мерки за опазване на оставащите на корен дървета, подраста, младиняка и почвата  
да не се работи или в близост до корените
10. Начини за почистване на сечището вършината равномерно размазната по сечището
11. Други указания: да се смажат изискванията по сертификата на Г.С.И.Технологията, да се смажат противомониторните изисквания  
 Да се изнасят битовите отпадъци от сечището извън горските територии на определените за това места.
12. Всички операции по подготвителните и основните работи да се извършват съгласно изискванията на Правилника за здравословни и безопасни условия на труд в горите и правилата за противопожарна безопасност в горите.

**ЗАПОЗНАТ** с технологичния план: ..... /попълва се след издаването на разрешителното за сеч/  
 Лицето по чл. 108, ал. 2 от ЗГ, на което е издадено разрешително за сеч № .....

/трите имена, подпис, дата - /  
 № и дата на удостоверение за упражняване на лесовъдска практика: .....