

Изготвил: *Jan*

Образец по чл. 53, ал. 6 от НСГ

Одобрил:

.....
/име, фамилия,/ подписи

ТЛ 59 073317

.....
име, фамилия,/ подписи:

дата:.....Г.,

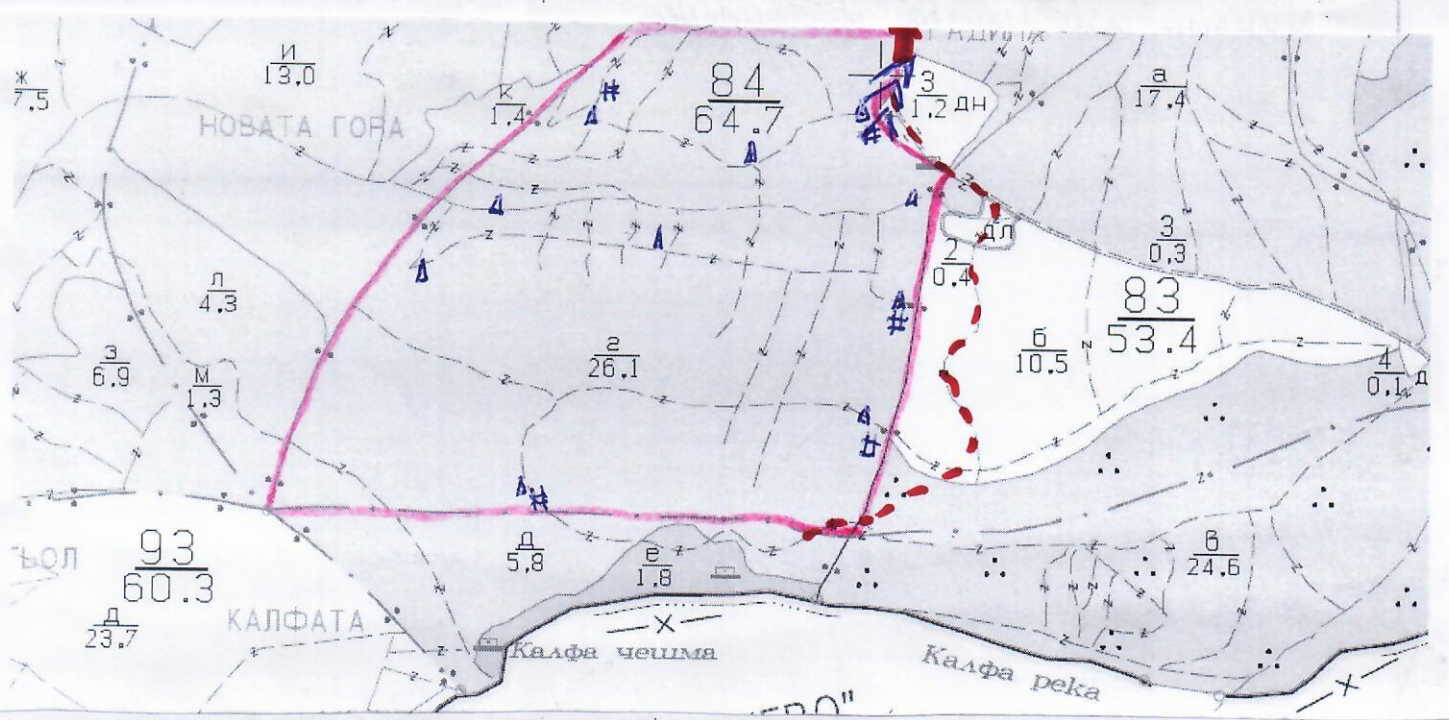
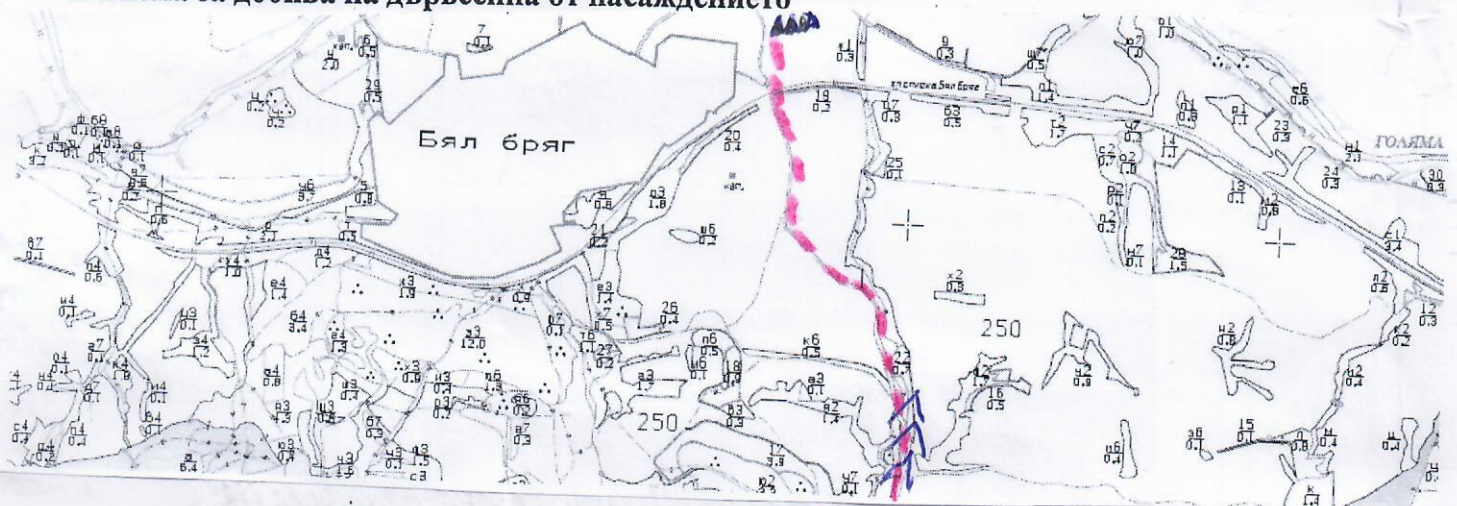
дата:.....Г.,

№ и дата на удостоверението за упражняване на лесовъдска практика: *3592/190610117*

№ и дата на удостоверението за упражняване на лесовъдска практика:

ТЕХНОЛОГИЧЕН ПЛАН № 1

За добив на дървесина от отдел *84* подотдел *Г*
 На ТП ДГС/ДЛС *Силванска* /потълва се само за държавни гори/
 Община *Силванска*; Землище *Бряг*;
 имот с (кадастрален идентификатор/КВС) № /потълва се само за недържавни гори/
I. Схема за добива на дървесина от насаждението



Легенда:

- ± ± ± ± ± проектирани коларски вр. извозни пътища
- съществуващи извозни пътища
- ===== съществуващ автомобилен път
- ~~~~~ технологична просека
- ГРАНИЦА НА ПОДОТДЕЛА

- извозен път до вр. склад
- »»»» проектирани тракторни вр. извозни пътища
- ▲▲▲▲ временен склад
- ▲▲▲▲ ВРЕМЕНЕН СКЛА ЗА АСОРТИМЕНТИ СЪСТАВНИКА ОТ 100 м до 200 м
- ===== проектиран автомобилен път
- # място за зареждане с ГСМ и отпадъци

На схемата задължително се нанасят контурите на насаждението/имота, съществуващите и проектирани временни горски пътища, технологичните просеки, просеките за въжени линии, извозни пътища, временни склалове както и

II. Характеристика на насаждението

1. Вид на сечта Проректанте / интензивност 20 %
 Втори вид сеч / интензивност %
 2. Площ на подотдела 26.1 ха Размер на сечището 26.1 ха
 3. Състав по план/програма 28р-6, ср. липа-2 и др. 1, действителен 28р-6, ср. липа-2 и др. 1
 5. Запас на 1 ха: с клонови 110 куб. м/ха, без клонови 119 куб. м/ха
 6. Среден наклон на терена ... 1.8 ... градуса.
 7. Очакван добив от маркираната дървесина 914 лежаща маса, куб. м.

дърв. вид категория	дърв. вид категория					дърв. вид категория					вършина
	дуб	ясен	младина	клен	ср. липа	дуб	ясен	младина	клен	ср. липа	
едра	-	-	-	-	6	1	45	-	-	1	152
средна	6	86	-	2	15	47	584	3	43	75	

8. Наличие и характеристика на подраства преди сечта (състав, възраст, средна височина, % на покритие)
 9. Средно извозно разстояние .. 1000 м
 10. Други характеристики на насаждението (токовища, сватбовища, надлесни дървета, сервитути, защитени територии, Натура 2000, защитени видове описани в доклада за гори с висока консервационна стойност, мъртва дървесина, водоопазни зони, биологично разнообразие и др.)
Натура 2000 БС 0001343 (Екокоридор Камши-Елиж) местопребитание 9160
защитена зона местопребитание ГВКС-1

III. Технологични указания

1. Дървесината в насаждението да се добива при спазване на технологичната схема по т. I
 2. Сечта ще се извършва с (моторен трион, ръчно, машини; кастренето на отсечените стъбла се извършва: в сечище, на временен склад) Б.М.Т. Ръчно или със специална механизирана горска техника
кастренето да се извършва в сечището
 3. Извозът от сечището до временните складове ще се осъществява ср. специална механизирана горска техника, животинска сила или ратонфехтаре на
 на (цели стъбла, дълги/къси секции, сортименти, чипс и др.; с влачене по терена, изцяло натоварени) на всички секции или изцяло натоварени
 4. Проектирани нови горски автомобилни пътища съгласно Наредба 5 за строителството в горските територии без промяна на предназначението им: дължина м. широчина м.
 5. Изграждане и ремонт на временни извозни горски пътища:
 5.1 Тракторни – допустимо разстояние между тях м (не по-малко от 40 м), дължина м, широчина 4 м.
 5.2 Коларски - разстояние между тях м (не по-малко от 40 м), дължина м, широчина м
 6. Просеки за въжени линии: бр.
 допустимо разстояние между просеките м., дължина м., широчина м.
 7. Направа на технологични просеки бр.
 допустимо разстояние между тях м., дължина м., широчина м.
 8. Изграждане на нови временни складове (бр., площ в ха)
 9. Мерки за опазване на оставащите на корен дървета, подраства, младиняка и почвата
да не се работи при облачен терен да се мази оставащите дървета от охлузване
 10. Начини за почистване на сечището всичкият равномерно разпръснат обект сечището
 11. Други указания: да се смазват изискванията по сертификата на ГСЧТК за да се смазват противопожарните изисквания
 Да се изнасят битовите отпадъци от сечището извън горските територии на определените за това места.
 12. Всички операции по подготвителните и основните работи да се извършват съгласно изискванията на Правилника за здравословни и безопасни условия на труд в горите и правилата за противопожарна безопасност в горите.

ЗАПОЗНАТ с технологичния план: /попълва се след издаването на позволителното за сеч/
 Лицето по чл. 108, ал. 2 от ЗГ, на което е издадено позволително за сеч №

/трите имена, подпис, дата -/

№ и дата на удостоверението за упражняване на лесовъдска практика:

Изготвил: *Ген. [име]*

Одобрил:

7 л. 59 от 33 л. 2

/име, фамилия,/ подпис

име, фамилия,/ подпис:

дата:Г.,

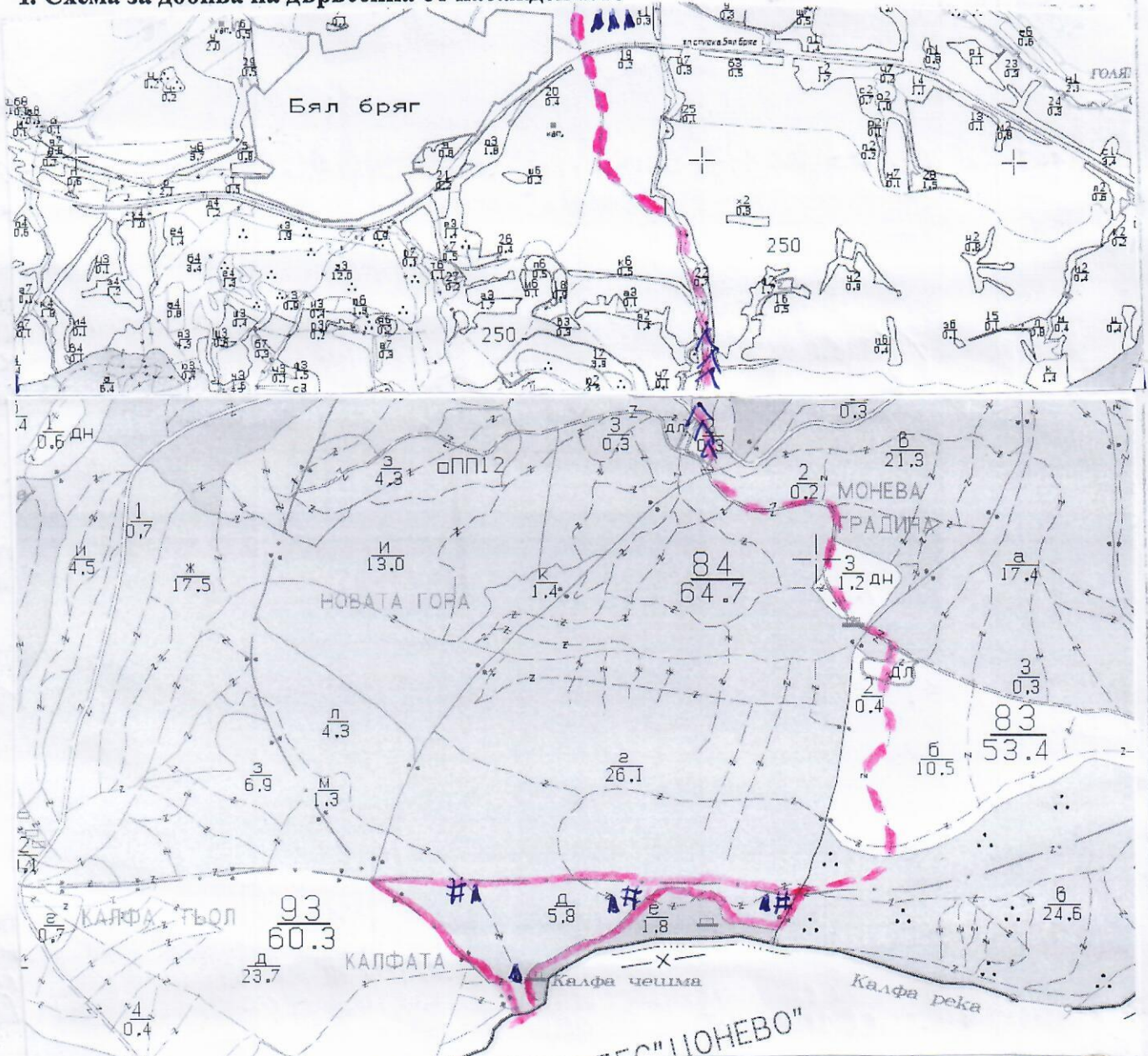
дата:Г.,

№ и дата на удостоверение за упражняване на лесовъдска практика: *2237/29062011*

№ и дата на удостоверение за упражняване на лесовъдска практика:

ТЕХНОЛОГИЧЕН ПЛАН № *1*

За добив на дървесина от отдел *8.4* подотдел *А*
 На ТП ДГС/ДЛС *Селско* /попълва се само за държавни гори/
 Община *Селско*; Землище *В. 2082*;
 имот с (кадастрален идентификатор/КВС) № /попълва се само за недържавни гори/
I. Схема за добива на дървесина от насаждението



Легенда:

- ± ± ± ± проектирани коларски вр. извозни пътища
- съществуващи извозни пътища
- съществуващ автомобилен път
- технологична просека
- ГРАНИЦА НА ПОДОТДЕЛА

- извозен път до вр склад*
- проектирани тракторни вр. извозни пътища
- ▲ ▲ ▲ временен склад
- ▲ *ВРЕМЕНЕН СКЛАД ЗА АБОРТИМЕНТИ СЪБИРАЩИ ОТ 100 м до 200 м*
- проектиран автомобилен път
- # място за зареждане с ГСМ и отпадъци

На схемата задължително се нанасят контурите на насаждението/имота, съществуващите и проектирани временни технологичните просеки, просеките за въжени линии, извозни пътища, временни складове както и

II. Характеристика на насаждението

1. Вид на сечта *Прореждане* / интензивност *20* %
ВТОРИ ВИД СЕЧ / интензивност %
 2. Площ на подотдела *5.8* ха Размер на сечището..... *5.8* ха
 3. Състав по план/програма....., действителен.....
 5. Запас на 1 ха: с клонови..... *189* куб.м/ха, без клонови *144* куб. м/ха.
 6. Среден наклон на терена *14* градуса.
 7. Очакван добив от маркираната дървесина..... *87* лежача маса, куб.м.

дърв. вид категория	дърв. вид категория					дърв. вид категория					вършина
	Бук	Уер	ЗБР	Липа	КМН	Бук	Уер	ЗБР	Липа	КМН	
едра	-	-	-	-	-	-	-	5	-	-	43
средна	1	-	7	-	1	3	4	48	1	6	

8. Наличие и характеристика на подраства преди сечта (състав, възраст, средна височина, % на покритие)
9. Средно извозно разстояние *1000 м*
10. Други характеристики на насаждението (токовища, сватбовища, надлесни дървета, сервитути, защитени територии, Natura 2000, защитени видове описани в доклада за гори с висока консервационна стойност, мъртва дървесина, водоудайни зони, биологично разнообразие и др.)
*Натура 2000 в Б. биологична резерват Калкис - Елмне (св. обект) 9160
 защитена зона за обр. дървета, КВКС-1*

III. Технологични указания

1. Дървесината в насаждението да се добива при спазване на технологичната схема по т. I
2. Сечта ще се извършва с (моторен трион, ръчно, машини; кастренето на отсечените стъбла се извършва: в сечище, на временен склад) *РМТ, ръчно или със специална механизирана горска техника. Кастренето се става в сечището. Вършината се обръсва ръчно развърсването по площ*
3. Извозът от сечището до временните складове ще се осъществява със *специална механизирана горска техника на касасекционен или изцяло натоварен* (цели стъбла, дълги/къси секции, сортименти, чипс и др.; с влачене по терена, изцяло натоварени).....
Никоти нека т.в.г.г.
4. Проектирани нови горски автомобилни пътища съгласно Наредба 5 за строителството в горските територии без промяна на предназначението им: дължинам. широчинам.
5. Изграждане и ремонт на временни извозни горски пътища:
 5.1 Тракторни – допустимо разстояние между тяхм (не по-малко от 40 м), дължина.....м, широчина 4 м.
 5.2 Коларски - разстояние между тях.....м (не по-малко от 40 м), дължинам, широчина м
6. Просеки за въжени линии: бр.
 допустимо разстояние между просеките м., дължина м., широчина м.
7. Направа на технологични просекибр.
 допустимо разстояние между тяхм., дължинам., широчина м.
8. Изграждане на нови временни складове (бр., площ в ха)
9. Мерки за опазване на оставащите на корен дървета, подраства, младияка и почвата *да се работи при влажен терен да се нази остават да работят отолузванч*
10. Начини за почистване на сечището *вършината ръчно развърсването по площ*
11. Други указания: *да се смазват изискванията по сертификата на ГС*
технологична да се смазват противопожарните изисквания
 Да се изнасят битовите отпадъци от сечището извън горските територии на определените за това места.
12. Всички операции по подготвителните и основните работи да се извършват съгласно изискванията на Правилника за здравословни и безопасни условия на труд в горите и правилата за противопожарна безопасност в горите.

ЗАПОЗНАТ с технологичния план:/попълва се след издаването на разрешителното за сеч/
 Лицето по чл. 108, ал. 2 от ЗГ, на което е издадено разрешително за сеч №

..... /трите имена, подпис, дата - /

№ и дата на удостоверение за упражняване на лесовъдска практика:

Изготвил: *Кр. Крушев*

чл. 53 от ЗЗЛД

Одобрил:

/име, фамилия,/ подпис:

име, фамилия,/ подпис:

дата:Г.,

дата:Г.,

№ и дата на удостоверение за упражняване на лесовъдска практика: *3158/29.06.11*

№ и дата на удостоверение за упражняване на лесовъдска практика:

ТЕХНОЛОГИЧЕН ПЛАН № *1*

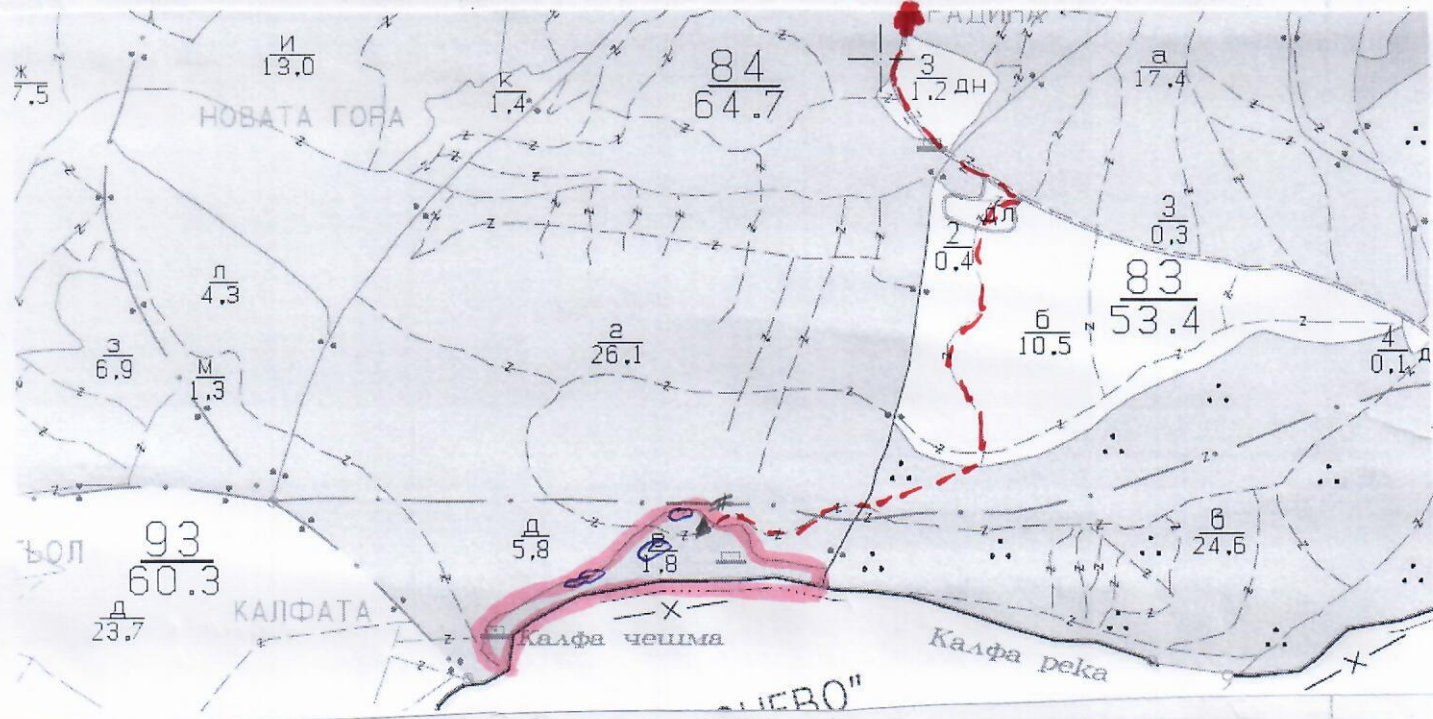
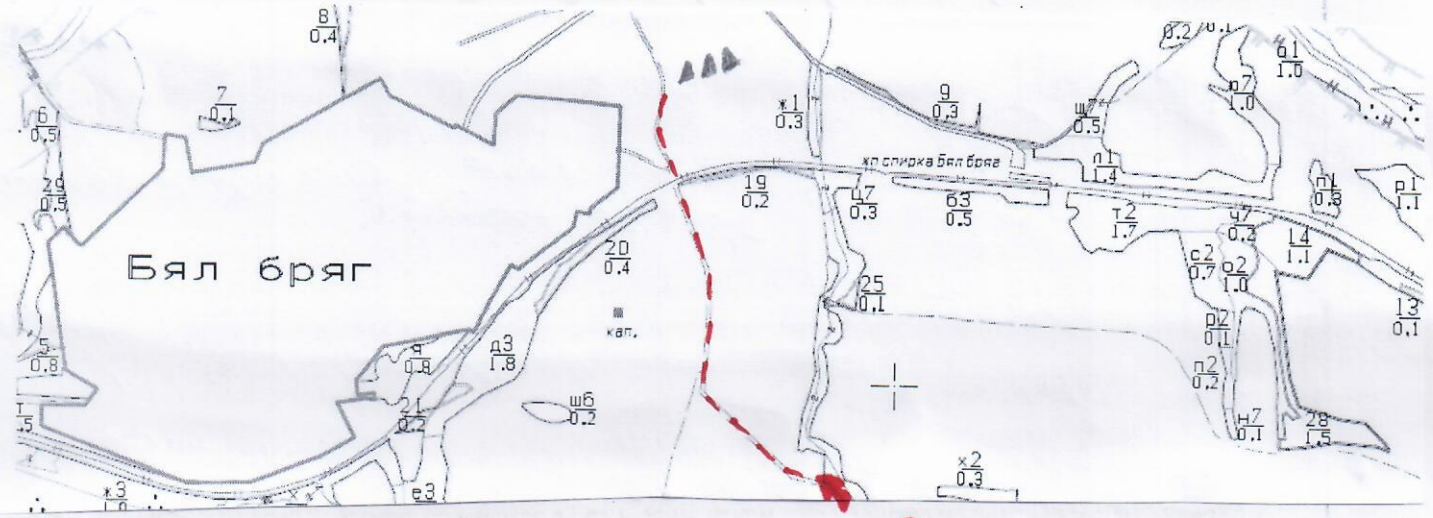
За добив на дървесина от отдел *84* подотдел *е*

На ТП ДГС/ДДС *Сиязого* /попълва се само за държавни гори/

Община *Сиязого*; Землище *с. Б. Бряг*

имот с (кадастрален идентификатор/КВС) №....., /попълва се само за недържавни гори/

I. Схема за добива на дървесина от насаждението



Легенда:

О - изводница

--- извозен път до ВР склад

++++ проектирани коларски вр. извозни пътища

==== проектирани тракторни вр. извозни пътища

----- съществуващи извозни пътища

▲▲▲ временен склад

===== съществуващ автомобилен път

▲ ВРЕМЕНЕН СКЛАД ЗА АСОРТИМЕНТИ СЪСТАВНИКА ОТ 100 м до 200 м

~~~~~ технологична просека

==+== проектиран автомобилен път

█ ГРАНИЦА НА ПОДОТДЕЛА

# място за зареждане с ГСМ и отпадъци

На схемата задължително се нанасят контурите на насаждението/имота, съществуващите и проектирани временни горски пътища, технологичните просеки, просеките за въжени линии, извозни пътища, временни складове както и

## II. Характеристика на насаждението

1. Вид на сечта Груново - постепенна / интензивност 20%  
 Втори вид сеч ..... / интензивност .....%  
 2. Площ на подотдела 1.8 ха Размер на сечището 1.8 ха  
 3. Състав по план/програма ..... , действителен .....  
 5. Запас на 1 ха: с клонови 200 куб.м/ха, без клонови 168 куб. м/ха.  
 6. Среден наклон на терена 16 градуса.  
 7. Очакван добив от маркираната дървесина 4.3 лежача маса, куб.м.

| дърв. вид категория | БК |  |  |  | дърв. вид категория | И  |  |  |  |  | вършина |
|---------------------|----|--|--|--|---------------------|----|--|--|--|--|---------|
| едра                | -  |  |  |  | дребна              | -  |  |  |  |  | 2       |
| средна              | -  |  |  |  | дърва               | 43 |  |  |  |  |         |

8. Наличие и характеристика на подраства преди сечта (състав, възраст, средна височина, % на покритие) БК, метин, елх, 10г, ср.в. 1.80м.  
 9. Средно извозно разстояние 1500м;  
 10. Други характеристики на насаждението (токовища, сватбовища, надлесни дървета, сервитути, защитени територии, Натура 2000, защитени видове описани в доклада за гори с висока консервационна стойност, мъртва дървесина, вододайни зони, биологично разнообразие и др.) Натура 2000 Еко коридор Канга - Екологична зона за запазване

## III. Технологични указания

1. Дървесината в насаждението да се добива при спазване на технологичната схема по т. I  
 2. Сечта ще се извършва с (моторен трион, ръчно, машини; кастренето на отсечените стъбла се извършва: в сечище, на временен склад) с БМТ на сечището  
 3. Извозът от сечището до временните складове ще се осъществява със специализирани горски трактори на каменни на (цели стъбла, дълги/къси секции, сортименти, чипс и др.; с влачене по терена, изцяло натоварени) с БМТ  
 4. Проектирани нови горски автомобилни пътища съгласно Наредба 5 за строителството в горските територии без промяна на предназначението им: дължина .....м. широчина .....м.  
 5. Изграждане и ремонт на временни извозни горски пътища:  
 5.1 Тракторни - допустимо разстояние между тях .....м (не по-малко от 40 м), дължина .....м, широчина 4 м.  
 5.2 Коларски - разстояние между тях .....м (не по-малко от 40 м), дължина .....м, широчина .....м  
 6. Просеки за въжени линии: .....бр. допустимо разстояние между просеките .....м, дължина .....м, широчина .....м  
 7. Направа на технологични просеки .....бр. допустимо разстояние между тях .....м, дължина .....м, широчина .....м  
 8. Изграждане на нови временни складове (бр., площ в ха) .....  
 9. Мерки за опазване на оставащите на корен дървета, подраства, младиняка и почвата да не се избуляват при прибиране на гората  
 10. Начини за почистване на сечището на каменни върхове и мъртвите  
 11. Други указания: да се спазва чл. 108 от ЗГ и правилника за противопожарна безопасност  
 Да се изнасят битовите отпадъци от сечището извън горските територии на определените за това места.  
 12. Всички операции по подготвителните и основните работи да се извършват съгласно изискванията на Правилника за здравословни и безопасни условия на труд в горите и правилата за противопожарна безопасност в горите.

ЗАПОЗНАТ с технологичния план: ..... /попълва се след издаването на разрешителното за сеч/ Лицето по чл. 108, ал. 2 от ЗГ, на което е издадено разрешително за сеч № .....

/ трите имена, подпис, дата - /  
 № и дата на удостоверение за упражняване на лесоустроителска практика: .....