

Изготвил: Ахмед Хюгеци

Образец по чл. 53, ал. 6 от НСГ

Одобрил:

име, фамилия, /подпис:

име, фамилия, /подпис:

дата:Г.,

дата:Г.,

№ и дата на удостоверението за упражняване на лесовъдска практика: № 3582/29.06.201г.

№ и дата на удостоверението за упражняване на лесовъдска практика:

ТЕХНОЛОГИЧЕН ПЛАН № 1

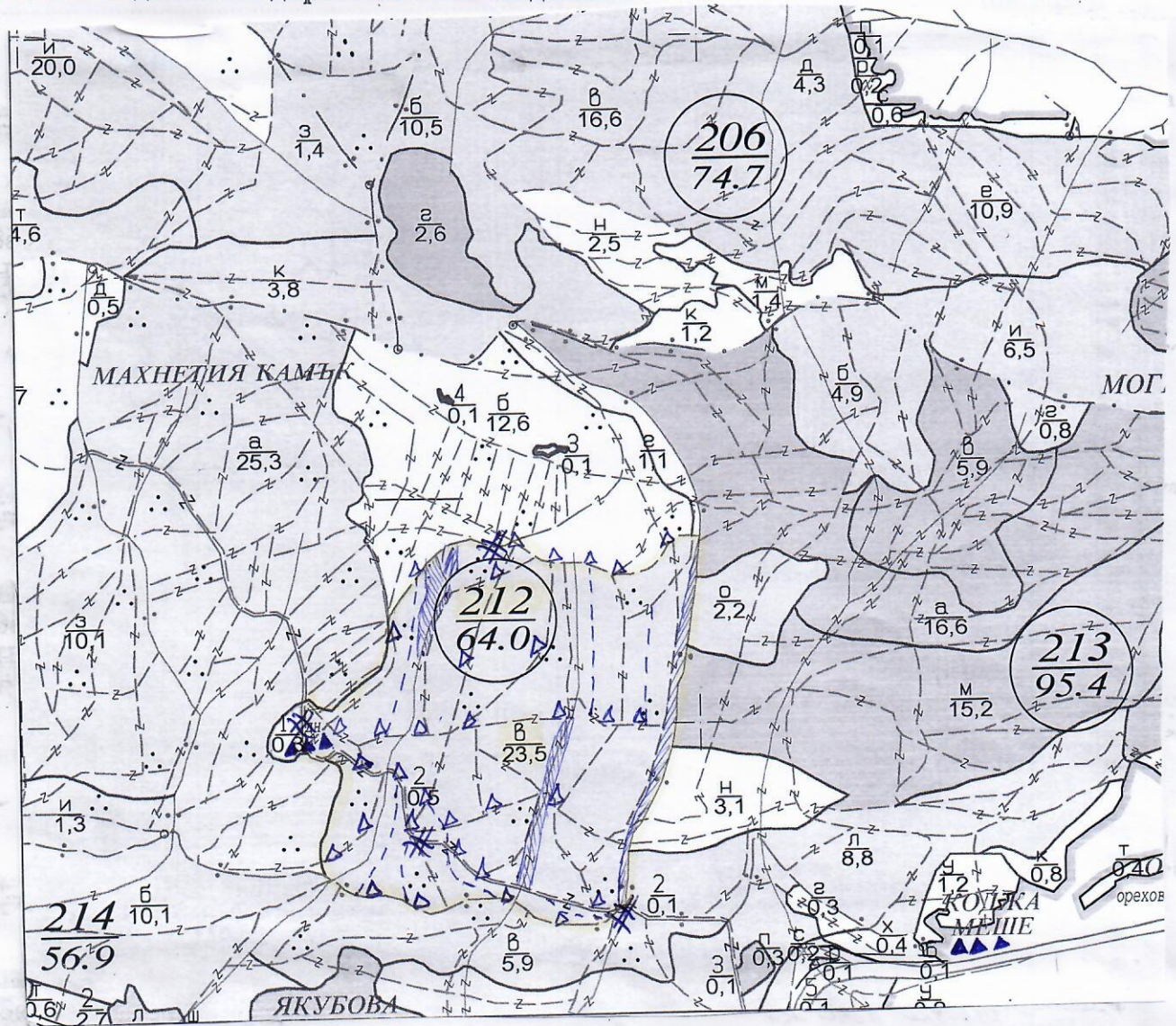
За добив на дървесина от отдел 212 подотдел В

На ТП ДГС/ДДС Смедово /попълва се само за държавни гори/

Община Смедово; Землище Риш

имот с (кадастрален идентификатор/КВС) № /попълва се само за недържавни гори/

I. Схема за добива на дървесина от насаждението



Легенда:

- ± ± ± ± проектирани коларски вр. извозни пътища
- съществуващи извозни пътища
- ===== съществуващ автомобилен път
- ~~~~~ технологична просека
- _____ граница на подотдела

- немаркирана площ
- »»»» проектирани тракторни вр. извозни пътища
- ▲ ▲ ▲ временен склад
- временен склад за асортименти с дължина от 100 м до 200 м
- ==+==+== проектиран автомобилен път
- # място за зареждане с ГСМ и отпадъци

На схемата задължително се нанасят контурите на насаждението/имота, съществуващите и проектирани временни горски пътища, технологичните просеки, просеките за въжени линии, извозни пътища, временни складове както и връзката им със съществуващата автомобилна пътна мрежа.

II. Характеристика на насаждението

1. Вид на сечта Про Бурка / интензивност 1.5 %
 Втори вид сеч / интензивност %
 2. Площ на подотдела 22.4 ха Размер на сечището 22.4 ха
 3. Състав по план/програма БХ-У, ГР-У, ГР-1, действителен БХ-У, ГР-У, ГР-1 ср.л. 1
 5. Запас на 1 ха: с клони 29.7 куб.м/ха, без клони 24.2 куб. м/ха.
 6. Среден наклон на терена 11 градуса.
 7. Очакван добив от маркираната дървесина 615 лежаща маса, куб.м.

дърв. вид категория	БХ/У	ГР/У	ГР/1	БСЧ	ВЛЧ	дърв. вид категория	БХ/У	БВ/м	МВ/лп	ЗСЧ	КЛЧ	ВЪР-ШИНА
едра	51-87	5/4	5	-	-	дребна	1/	31-	11-	-	-	5
средна	101-	81/-	2/2	2	1	дърва	14/14	254/24	10/15	21	16	5

8. Наличие и характеристика на подраста преди сечта (състав, възраст, средна височина, % на покритие)

9. Средно извозно разстояние

10. Други характеристики на насаждението (токовища, сватбовища, надлесни дървета, сервитути, защитени територии. Natura 2000, защитени видове описани в доклада за гори с висока консервационна стойност, мъртва дървесина, водопадни зони, биологично разнообразие и др.)

Натура 2000, ВЪСОСОЛЧС РЪСКИ ПРОДА

III. Технологични указания

- Дървесината в насаждението да се добива при спазване на технологичната схема по т. I
- Сечта ще се извършва с (моторен трион, ръчно, машини; кастретото на отсечените стъбла се извършва: в сечище, на временен склад) БМТ кастретото да се извършва в сечището
- Извозът от сечището до временните складове ще се осъществява с св. спец. техника и живот. сила и ръчно през на (цели стъбла, дълги/къси секции, сортименти, чипс и др.; с влачене по терена, изцяло натоварени) къси и къси по извоз пачица
- Проектирани нови горски автомобилни пътища съгласно Наредба 5 за строителството в горските територии без промяна на предназначението им: дължинам. широчинам.
- Изграждане и ремонт на временни извозни горски пътища:
 - Тракторни – допустимо разстояние между тяхм (не по-малко от 40 м), дължинам, широчина 4 м.
 - Коларски - разстояние между тяхм (не по-малко от 40 м), дължинам, широчина ... м
- Просеки за въжени линии: бр. допустимо разстояние между просеките м., дължина м., широчина м.
- Направа на технологични просекибр. допустимо разстояние между тяхм., дължинам., широчина м.
- Изграждане на нови временни складове (бр., площ в ха)

9. Мерки за опазване на оставащите на корен дървета, подраста, младияка и почвата на хълм след класир. сечими по възможност пачица до пр. складове

10. Начини за почистване на сечището Разкопачно ръчно почистване по уса. площ
 11. Други указания: да се спазват изисванията по сечището
чистота пречиств. БМТ

Да се изнасят битовите отпадъци от сечището извън горските територии на определените за това места.

12. Всички операции по подготвителните и основните работи да се извършват съгласно изискванията на Правилника за здравословни и безопасни условия на труд в горите и правилата за противопожарна безопасност в горите.

ЗАПОЗНАТ с технологичния план: /попълва се след издаването на позволителното за сеч/
 Лицето по чл. 108, ал. 2 от ЗГ, на което е издадено позволително за сеч №

/трите имена, подпис, дата - /

№ и дата на удостоверението за упражняване на лесовъдска практика:

Изготвил: Ахмед Хюгеи

Образец по чл. 53, ал. 6 от НСГ

Одобрил:

/име, фамилия, / ПОДПИС:

име, фамилия, / ПОДПИС:

дата:Г.,

дата:Г.,

№ и дата на удостоверение за упражняване на лесовъдска практика: № 3582/29.06.2011г.

№ и дата на удостоверение за упражняване на лесовъдска практика:

ТЕХНОЛОГИЧЕН ПЛАН № 1.

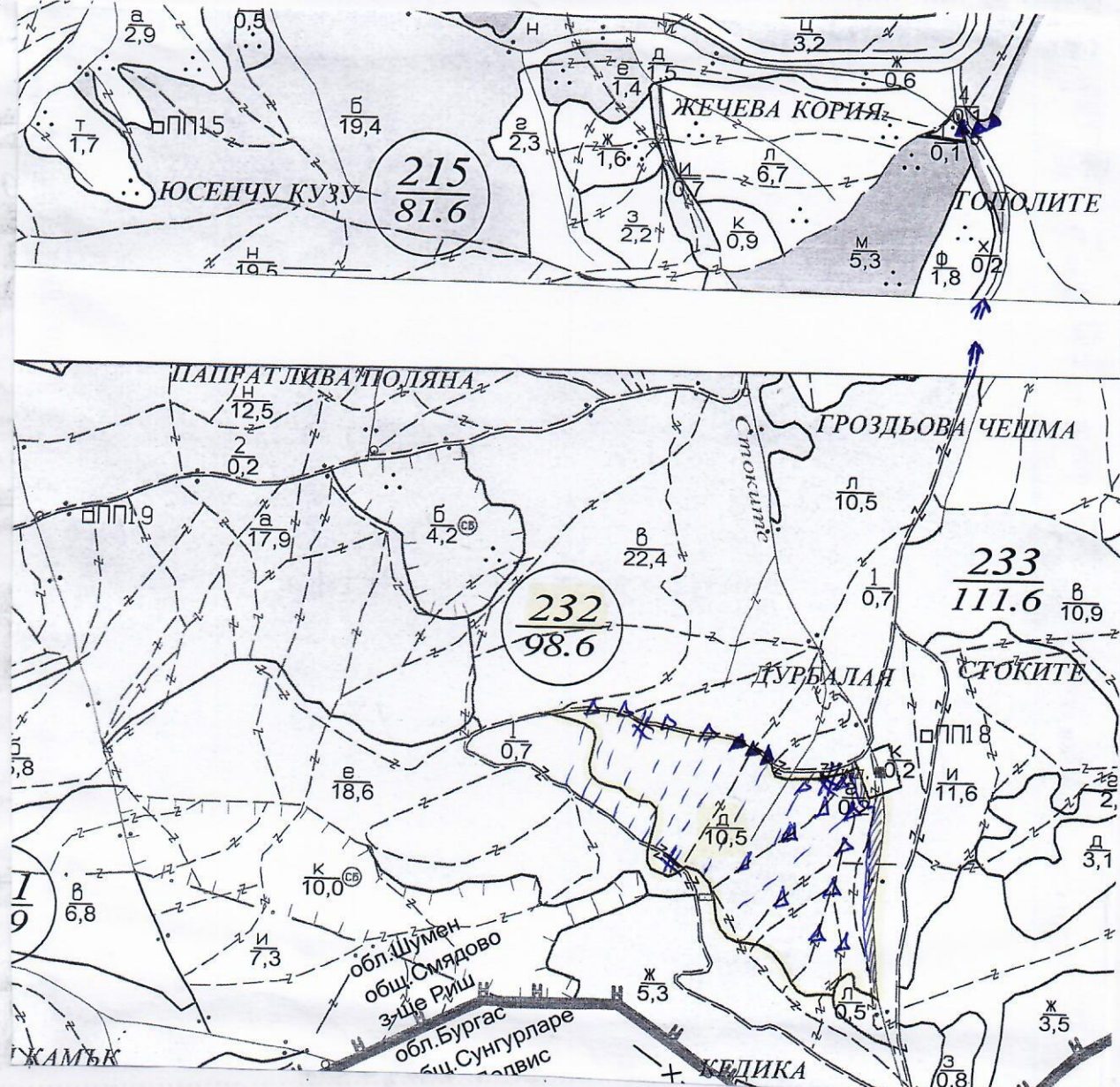
За добив на дървесина от отдел 232 подотдел В

На ТП ДГС/ДДС Г.мядово /потъква се само за държавни гори/

Община Смядово; Землище Риш

имот с (кадастрален идентификатор/КВС) № /потъква се само за недържавни гори/

I. Схема за добива на дървесина от насаждението



Легенда:

- ±±±±± проектирани коларски вр. извозни пътища
- съществуващи извозни пътища
- ===== съществуващ автомобилен път
- ~~~~~ технологична просека
- ГРАНИЦА НА ПОДОТДЕЛА

- немаркирана площ
- проектирани тракторни вр. извозни пътища
- временен склад
- ВРЕМЕНЕН СКАЛ ЗА АСОРТИМЕНТИ С ДЪВАННИКА ОТ ДЪЛЖИНА 40 М И ДЪЛЖИНА ОТ 2,00 М
- проектиран автомобилен път
- място за зареждане с ГСМ и отпалъци

На схемата задължително се нанасят контурите на насаждението/имота, съществуващите и проектирани временни горски пътища, технологичните просеки, просеките за въжени линии, извозни пътища, временни складове както и възелната или със съществуващата автомобилна пътна мрежа.

II. Характеристика на насаждението

1. Вид на сечта *пробирка* / интензивност *13* %
 Втори вид сеч / интензивност %
 2. Площ на подотдела *10,5* ха Размер на сечището *10,1* ха
 3. Състав по план/програма *Бук 5, ГСР 2, ЯВР 2, Плес 1, Траск* действителен *Бук 5, ГСР 2, Плес 2, ЯВР 1, Шс, Траск*
 5. Запас на 1 ха: с клони *292* куб. м/ха, без клони *243* куб. м/ха
 6. Среден наклон на терена *15* градуса.
 7. Очакван добив от маркираната дървесина *312* лежаща маса, куб. м.

дърв. вид категория	Бук	Габър	Паниски ЯСЕН	ЯВР	Шиса	Общо	дърв. вид категория	Бук	Габър	Паниски ЯСЕН	ЯВР	Шиса	Общо	ОТПАД
едра	10	2	11	-	-	23	дребна	-	1	-	-	-	1	ВЪР-ШИНА 70
средна	15	12	5	3	1	36	дърва	100	44	74	16	18	252	

8. Наличие и характеристика на подраства преди сечта (състав, възраст, средна височина, % на покритие)

9. Средно извозно разстояние *2600 м*;

10. Други характеристики на насаждението (токовища, сватбовища, надлесни дървета, сервитути, защитени територии, Натура 2000, защитени видове описани в доклада за гори с висока консервационна стойност, мъртва дървесина, вододайни зони, биологично разнообразие и др.)

ПОПАДА В ЗАЩИТЕНА ЗОНА МЕСТООБИТАНИЕ ГВСК 1 ПО НАТУРА 2000 ПОД № В. Г. 0000 149 (Ришкия ТРОХОЛ), МЕСТООБИТАНИЕ 9150

III. Технологични указания

- Дървесината в насаждението да се добива при спазване на технологичната схема по т. I
 - Сечта ще се извършва с (моторен трион, ръчно, машини; кастренето на отсечените стъбла се извършва: в сечище, на временен склад) *БЕНЗИНОВ МОТОРЕН ТРИОН И КАСТРЕТО НА ОТСЕЧЕНИТЕ СТЕБЛА ДА СЕ ОСЪЩЕСТВЕВА ВЪВ ВЕЖИЩЕТО*
 - Извозът от сечището до временните складове ще се осъществява със *СЪС СРЕЦУЧАЛИЗИРАНА ГОРСКА ТЕХНИКА ЗА ИЗВОЗ С МЕХАНИЧНА И НЕВОТНОСКА ТЯГА* на (цели стъбла, дълги/къси секции, сортименти, чипс и др.; с влачене по терена, изцяло натоварени) *НА КЪСИ СТЕБЛАМИ СЕКЦИИ ДОБРЕ ОКАСТРЕНИ, БРЕЗ ВЛАЧЕНЕ ПО ВЪЗМОЖНОСТ ИЗЦЯЛО НАТОВАРЕНИ*
 - Проектирани нови горски автомобилни пътища съгласно Наредба 5 за строителството в горските територии без промяна на предназначението им: дължина м. широчина м.
 - Изграждане и ремонт на временни извозни горски пътища: *— ИМА ОСЪЩЕСТВЕВАЩИ НУДИТАРСЕ ОТ ЕАСТСЕН РЕМОТ*
 - Тракторни – допустимо разстояние между тях м (не по-малко от 40 м), дължина м, широчина 4 м.
 - Коларски - разстояние между тях м (не по-малко от 40 м), дължина м, широчина м
 - Просеки за въжени линии: бр. допустимо разстояние между просеките м., дължина м., широчина м.
 - Направа на технологични просеки бр. допустимо разстояние между тях м., дължина м., широчина м.
 - Изграждане на нови временни складове (бр., площ в ха)
 - Мерки за опазване на оставащите на корен дървета, подраства, младиняка и почвата *ВСИЧКИ ОТСЕЧЕНИ СТЕБЛА ДА БЪДАТ ДОБРЕ ОКАСТРЕНИ НА КЪСИ СТЕБЛАМИ СЕКЦИИ*
 - Начини за почистване на сечището *ВЕРИЩКАТА РАЗХВЪРЛЕНА ПО ЦЕЛАТА ПЛОЩ*
 - Други указания: *ДА СЕ СПАЗВАТ МЕРКИТЕ ЗА ПРОТЪВОПОНАРКА ЗАЩИТА ОХРАНА НА ТРУДА И ИЗИСКВАНИЯТА НА СЕРТИФИКАЦИЯТА*
- Да се изнасят битовите отпадъци от сечището извън горските територии на определените за това места.
12. Всички операции по подготвителните и основните работи да се извършват съгласно изискванията на Правилника за здравословни и безопасни условия на труд в горите и правилата за противопожарна безопасност в горите.

ЗАПОЗНАТ с технологичния план: /попълва се след издаването на позволителното за сеч/
 Лицето по чл. 108, ал. 2 от ЗГ, на което е издадено позволително за сеч №

/трите имена, подпис, дата - /

№ и дата на удостоверението за упражняване на лесовъдска практика: