

Изготвил: *Георги*

Образец по чл. 53, ал. 6 от НСИ

Богов

Одобрил:

71.59 от 331ц

/име, фамилия,/ подпис:

име, фамилия,/ подпис:

дата:Г.,

дата:Г.,

№ и дата на удостоверение за упражняване на лесовъдска практика: *14303/15.09.20г.*

№ и дата на удостоверение за упражняване на лесовъдска практика:

ТЕХНОЛОГИЧЕН ПЛАН № *1*

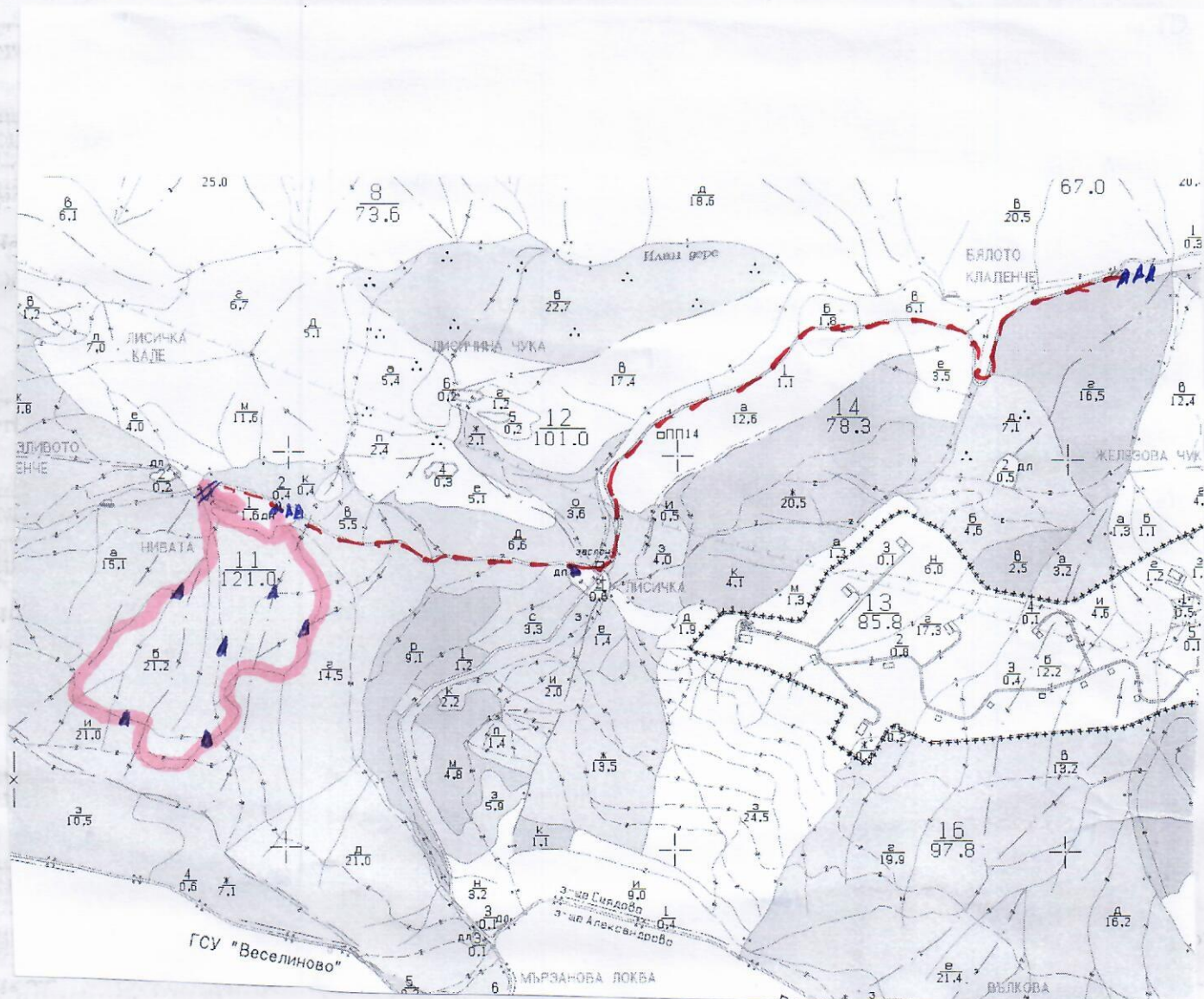
За добив на дървесина от отдел..... *11*подотдел..... *5*

На ТП ДГС/ДИС..... *Сяродо*/попълва се само за държавни гори/

Община..... *С-во*; Землище..... *С-во*

имот с (кадастрален идентификатор/КВС) №....., /попълва се само за недържавни гори/

I. Схема за добива на дървесина от насаждението



Легенда:

- проектирани коларски вр. извозни пътища
- съществуващи извозни пътища
- съществуващ автомобилен път
- технологична просека
- ГРАНИЦА НА ПОДОТДЕЛА

- извози нах до Вр. склад.*
- проектирани тракторни вр. извозни пътища
- временен склад
- ВРЕМЕНЕН СКЛАД ЗА АСОРТИМЕНТИ СЪСТАВНИКА ОТ 400 м до 200 м.*
- проектиран автомобилен път
- място за зареждане с ГСМ и отпадъци

На схемата задължително се нанасят контурите на насаждението/имота, съществуващите и проектирани временни горски пътища, технологичните просеки, просеките за въжени линии, извозни пътища, временни складове както и връзката им със съществуващата автомобилна пътна мрежа.

II. Характеристика на насаждението

1. Вид на сечта *Селекционна* / интензивност *15* %
 2. Площ на подотдела ... *21,2* ха Размер на сечището ... *21,2* ха
 3. Състав по план/програма. *Бр. 4; Бр. 1.4; 1.64*, действителен *Бр. 4; Бр. 1.4; 1.64* и *Бр. 1.64*
 5. Запас на 1 ха: с клони ... *283* куб.м/ха, без клони ... *241* куб. м/ха.
 6. Среден наклон на терена ... *28* градуса.
 7. Очакван добив от маркираната дървесина ... *750* лежаща маса, куб.м.

дърв. вид категория	Бук	Габр	Мла	Мелх	дърв. вид категория	Бук	Гбр	Мла	Мелх	дърв. вид категория	Бук	Гбр	Мла	Мелх	Вършина
едра	3	7	74	-	дребна	-	-	7	-	Вършина	86				
средна	9	26	69	9	дърва	89	185	289	103	Вършина	86				

8. Наличие и характеристика на подраства преди сечта (състав, възраст, средна височина, % на покритие)
9. Средно извозно разстояние ... *1700 м*;
10. Други характеристики на насаждението (токовища, сватбовища, надлесни дървета, сервитути, защитени територии, Natura 2000, защитени видове описани в доклада за гори с висока консервационна стойност, мъртва дървесина, вододайни зони, биологично разнообразие и др.)
Категория 2000 ВГ 0000393 Екокоридор Келчия - Елша защитена зона на местността

III. Технологични указания

1. Дървесината в насаждението да се добива при спазване на технологичната схема по т. I
2. Сечта ще се извършва с (моторен трион, ръчно, машини; кастренето на отсечените стъбла се извършва: в сечище, на временен склад) *С БНТ ръчно или с мот. гор. тех. животинската сеч*
кастренето ще се извършва изцяло в сечище на всеки добре остриен стъблен сечен
3. Извозът от сечището до временните складове ще се осъществява с *с. с. мот. гор. тех.*
животинска сила или ръчно превозване
 на (цели стъбла, дълги/къси секции, сортименти, чипс и др., с влачене по терена, изцяло натоварени) *извозът на добре остриени къси секции стъбла по извозните пътища*
4. Проектирани нови горски автомобилни пътища съгласно Наредба 5 за строителството в горските територии без промяна на предназначението им: дължина м. широчина м.
5. Изграждане и ремонт на временни извозни горски пътища:
 5.1 Тракторни – допустимо разстояние между тях м (не по-малко от 40 м), дължина м, широчина 4 м.
 5.2 Коларски - разстояние между тях м (не по-малко от 40 м), дължина м, широчина ... м
6. Просеки за въжени линии: бр.
 допустимо разстояние между просеките м., дължина м., широчина м.
7. Направа на технологични просеки бр.
 допустимо разстояние между тях м., дължина м., широчина м.
8. Изграждане на нови временни складове (бр., площ в ха)
9. Мерки за опазване на оставащите на корен дървета, подраства, младиняка и почвата *Чл. 108 доклада дървесина на всеки добре остриен къси секции по сеч. и мот.*
10. Начини за почистване на сечището *Роботизирано почистване на вършищата по чл. 108 мот.*
11. Други указания: *не се използват изискванията по сертификацията на сечта*
12. Всички операции по подготвителните и основните работи да се извършват съгласно изискванията на Правилника за здравословни и безопасни условия на труд в горите и правилата за противопожарна безопасност в горите.

ЗАПОЗНАТ с технологичния план: /попълва се след издаването на разрешителното за сеч/
 Лицето по чл. 108, ал. 2 от ЗГ, на което е издадено разрешително за сеч №

..... /трите имена, подпис, дата -/
 № и дата на удостоверение за упражняване на лесоходска практика:

Изготвил: Георги

Одобрил:

Димитров Вилджиков

/име, фамилия,/ подпис:

име, фамилия,/ подпис:

дата: 05.10.2016 г.,

дата: г.,

№ и дата на удостоверение за упражняване на

№ и дата на удостоверение за упражняване на

лесовъдска практика: 44303/15.09.2016

лесовъдска практика:

ТЕХНОЛОГИЧЕН ПЛАН № 1

За добив на дървесина от отдел.....¹².....подотдел.....³

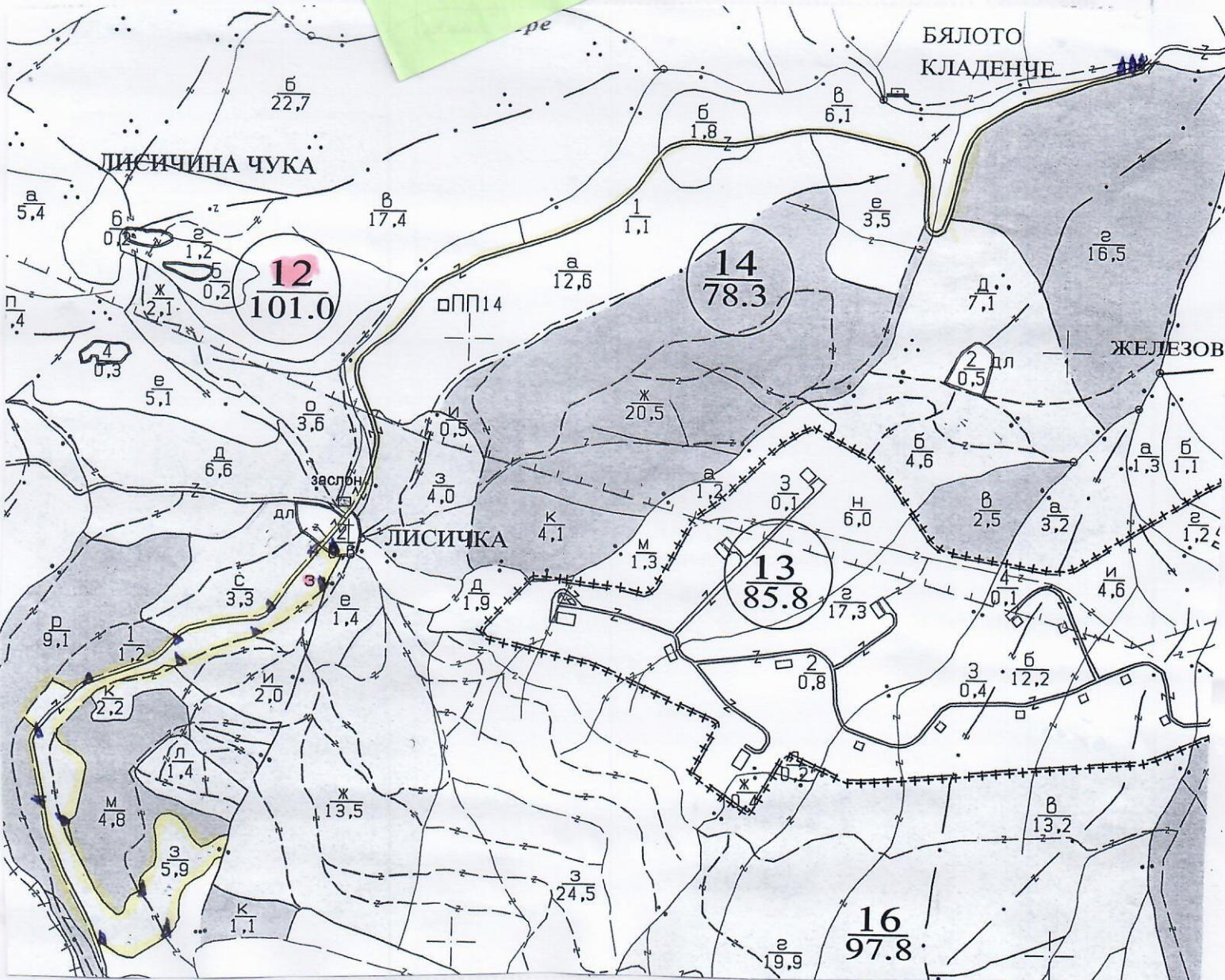
На ТП ДГС/ДЛС.....

Община Смядово...../попълва се само за държавни гори/

имот с (кадастрален идентификатор)...../попълва се само за недържавни гори/

I. Схема за добива на д.....

21.59 от 3311



Легенда:

- проектирани коларски вр. извозни пътища
- съществуващи извозни пътища
- съществуващ автомобилен път
- технологична просека
- ГРАНИЦА НА ПОДОТДЕЛА

- проектирани тракторни вр. извозни пътища
- временен склад
- ВРЕМЕНЕН СКЛАД ЗА АСОРТИМЕНТИ СЪСТАВНИНА ОТ 100 М ДО 200 М
- проектиран автомобилен път
- място за зареждане с ГСМ и отпадъци

На схемата задължително се нанасят контурите на насаждението/имота, съществуващите и проектирани временни горски пътища, технологичните просеки, просеките за въжени линии, извозни пътища, временни складове както и връзката им със съществуващата автомобилна пътна мрежа.

II. Характеристика на насаждението

1. Вид на сечта *Проренуване* / интензивност .. *12* %
 2. Площ на подотдела *5,9* ха Размер на сечището *5,9* ха
 3. Състав по план/програма *Бук Бр. Гор. Залия*, действителен *Бук Бр. Ар. Мина. Кипр. Мл. Явор. Рък.*
 5. Запас на 1 ха: с клони *207* куб. м/ха, без клони *148* куб. м/ха.
 6. Среден наклон на терена *17* градуса.
 7. Очакван добив от маркираната дървесина *109* лежаща маса, куб. м.

дърв. вид категория	Бук	Рабър	Липа		дърв. вид категория	Бук	Бр	Липа	Мина	Кипр	Мл	Явор	Рък	Вършина
едра					дребна	-	1	1	1					17
средна	3	3	6		дърва	29	20	28	18					

8. Наличие и характеристика на подраства преди сечта (състав, възраст, средна височина, % на покритие)

9. Средно извозно разстояние *1300 м*;

10. Други характеристики на насаждението (токовища, сватбовища, надлесни дървета, сервитути, защитени територии, Натура 2000, защитени видове описани в доклада за гори с висока консервационна стойност, мъртва дървесина, вододайни зони, биологично разнообразие и др.)

Натура 2000
документна зона на местобитанието
36 000 393 *Екокоридор Канчия - Бмине*

III. Технологични указания

- Дървесината в насаждението да се добива при спазване на технологичната схема по т. I
- Сечта ще се извършва с (моторен трион, ръчно, машини; кастренето на отсечените стъбла се извършва: в сечище, на временен склад) *с БМТ ръчно или стел. гор. тех. Нивотинска тѳга, ръчно*
превъртане кастренето изцяло в сечището
- Извозът от сечището до временните складове ще се осъществява с *с. стел. гор. тех.*
Нивотинска тѳга, ръчно превъртане
 на (цели стъбла, дълги/къси секции, сортименти, чипс и др.; с влачене по терена, изцяло натоварени) *извозът на*
родителта дървесина да се дава на къси дърв. омастрени секции
и по извозните пътища
- Проектирани нови горски автомобилни пътища съгласно Наредба 5 за строителството в горските територии без промяна на предназначението им: дължина м. ширина м.
- Изграждане и ремонт на временни извозни горски пътища:
 - Тракторни – допустимо разстояние между тях м (не по-малко от 40 м), дължина м, ширина 4 м.
 - Коларски - разстояние между тях м (не по-малко от 40 м), дължина м, ширина м
- Просеки за въжени линии: бр.
 допустимо разстояние между просеките м., дължина м., ширина м.
- Направа на технологични просеки бр.
 допустимо разстояние между тях м., дължина м., ширина м.
- Изграждане на нови временни складове (бр., площ в ха)

9. Мерки за опазване на оставащите на корен дървета, подраства, младияка и почвата *възв. из. работата дървесина на къси дърв. омастрени секции по стел. тѳга*

10. Начини за почистване на сечището *равномерно режурване по цялата площ на сечището*

11. Други указания: *да се спазват изискванията по сертификата на*
сигналността

Да се изнасят битовите отпадъци от сечището извън горските територии на определените за това места.

12. Всички операции по подготвителните и основните работи да се извършват съгласно изискванията на Правилника за здравословни и безопасни условия на труд в горите и правилата за противопожарна безопасност в горите.

ЗАПОЗНАТ с технологичния план: /попълва се след издаването на позволителното за сеч/
 Лицето по чл. 108, ал. 2 от ЗГ, на което е издадено позволително за сеч №

/трите имена, подпис, дата -/

№ и дата на удостоверението за упражняване на лесовъдска практика:

Изготвил: *Розалия Гочинска*

чл. 53 от ЗЗПД

Одобрил:

/име, фамилия, / подпис:

име, фамилия, / подпис:

дата: 15.10.23г.,

дата:г.,

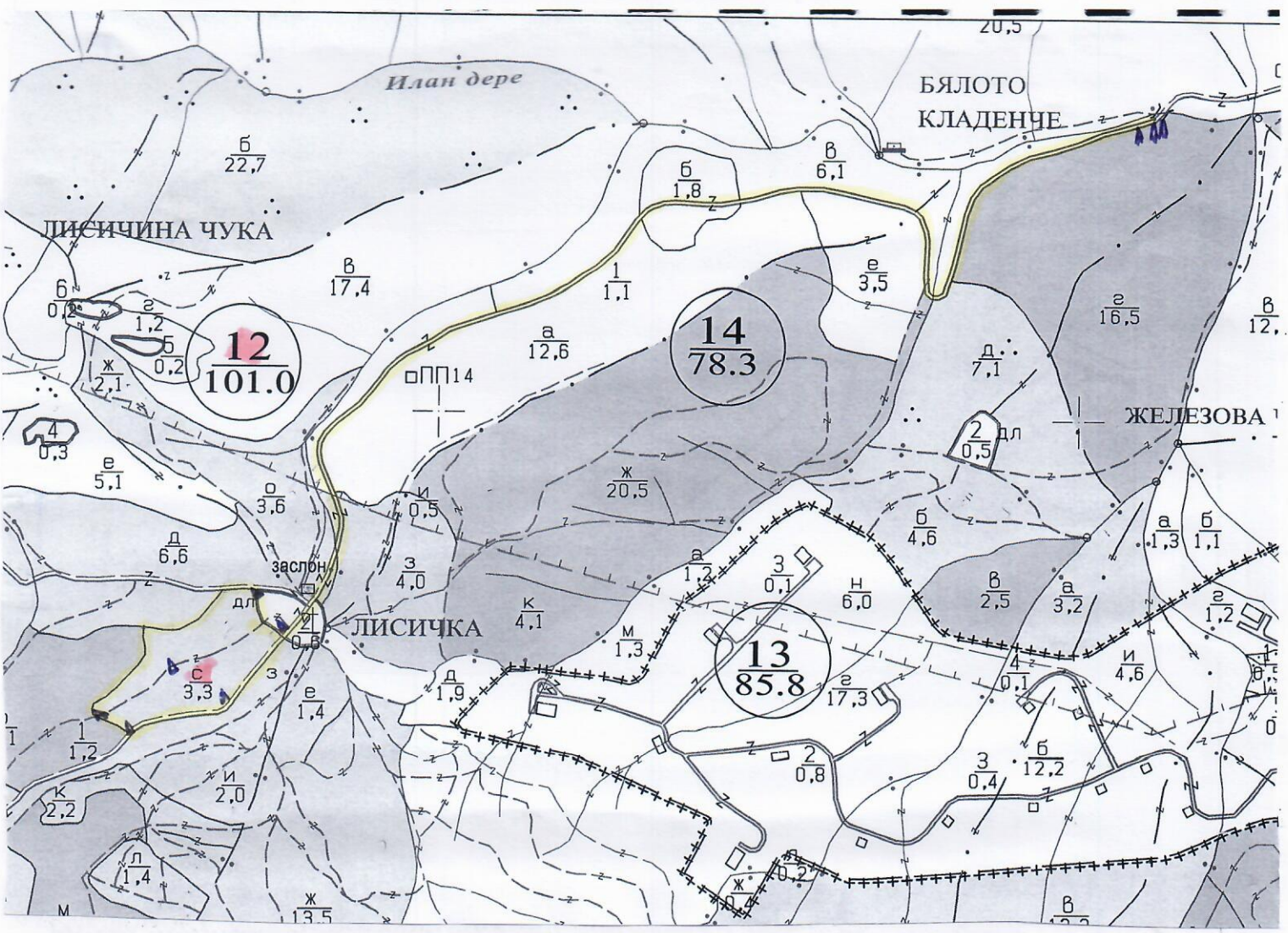
№ и дата на удостоверение за упражняване на лесовъдска практика: 14303/15.09.20

№ и дата на удостоверение за упражняване на лесовъдска практика:

ТЕХНОЛОГИЧЕН ПЛАН № 1

За добив на дървесина от отдел *12* подотдел *С*
 На ТП ДГС/ДДС *См. Язово* /попълва се само за държавни гори/
 Община *См. Язово*; Землище *См. Язово*;
 имот с (кадастрален идентификатор/КВС) № /попълва се само за недържавни гори/

I. Схема за добива на дървесина от насаждението



Легенда:

- ± ± ± ± ± проектирани коларски вр. извозни пътища
- — — — — съществуващи извозни пътища
- — — — — съществуващ автомобилен път
- ~~~~~ технологична просека
- — — — — ГРАНИЦА НА ПОДОТДЕЛА
- » » » » » проектирани тракторни вр. извозни пътища
- ▲ ▲ ▲ ▲ временен склад
- ▲ ▲ ▲ ▲ ВРЕМЕНЕН СКЛАД ЗА АСОРТИМЕНТИ С ДЪЛЖИНА ОТ 100 М ДО 200 М
- — — — — проектиран автомобилен път
- # място за зареждане с ГСМ и отпадъци

На схемата задължително се нанасят контурите на насаждението/имота, съществуващите и проектирани временни горски пътища, технологичните просеки, просеките за въжени линии, извозни пътища, временни складове както и връзката им със съществуващата автомобилна пътна мрежа.

II. Характеристика на насаждението

1. Вид на сечта *Пробурка* / интензивност *15* %
 Втори вид сеч / интензивност %
 2. Площ на подотдела *3.3* ха Размер на сечицето *3.3* ха
 3. Състав по план/програма *Бр. 7. Кв. 2; клент* действителен *Бр. 10. ВЪЖ клент ср. 1. ИА сечта*
 5. Запас на 1 ха: с клони *293* куб. м/ха, без клони *249* куб. м/ха. *Брекепа*
 6. Среден наклон на терена *12* градуса.
 7. Очакван добив от маркираната дървесина *111* лежача маса, куб. м.

дърв. вид категория	ГОБОР				дърв. вид категория	ВЪЖ	ЩЕР	ГОБОР	МЛНА	ИЗПР/КЛЕН		
едра	-				дребна	-	-	-	-	4	-	ВЪР-
средна	5				дърва	3	5	87	5	3/3		шина 10

8. Наличие и характеристика на подраства преди сечта (състав, възраст, средна височина, % на покритие)
9. Средно извозно разстояние *1.000 м*;
10. Други характеристики на насаждението (токовища, сватбовища, надлесни дървета, сервитути, защитени територии, Натура 2000, защитени видове описани в доклада за гори с висока консервационна стойност, мъртва дървесина, вододайни зони, биологично разнообразие и др.)
Натура 2000 ВГ 0000 333 Екокоридор Канглия - Емше защитена зона на местобитаята

III. Технологични указания

1. Дървесината в насаждението да се добива при спазване на технологичната схема по т. I
2. Сечта ще се извършва с (моторен трион, ръчно, машини; кастренето на отсечените стъбла се извършва: в сечище, на временен склад) *сбит ръчно или сеч. гор. техника; кастренето да се извършва изцяло в сечището на всички добре окострени къси секции*
3. Извозът от сечището до временните складове ще се осъществява с *сб. специализирани гор. техника Нивотинска тяга или ръчно прехвърляне*
 на (цели стъбла, дълги/къси секции, сортименти, чипс и др.; с влачене по терена, изцяло натоварени) *Извозът на дървотата въвежда къси секции изцяло натоварени по извозните пътища*
4. Проектирани нови горски автомобилни пътища съгласно Наредба 5 за строителството в горските територии без промяна на предназначението им: дължина м. широчина м.
5. Изграждане и ремонт на временни извозни горски пътища:
 5.1 Тракторни – допустимо разстояние между тях м (не по-малко от 40 м), дължина м, широчина 4 м.
 5.2 Коларски - разстояние между тях м (не по-малко от 40 м), дължина м, широчина м
6. Просеки за въжени линии: бр.
 допустимо разстояние между просеките м., дължина м., широчина м.
7. Направа на технологични просеки бр.
 допустимо разстояние между тях м., дължина м., широчина м.
8. Изграждане на нови временни складове (бр., площ в ха)
9. Мерки за опазване на оставащите на корен дървета, подраства, младиняка и почвата *Извозът на работата да не се прави доде окострени къси секции по извозите*
10. Начини за почистване на сечището *Равномерно развърляне на вършината на извозите*
11. Други указания: *Учете ниво на сечището*
Да се спазва + изчиства ниво на сечището
 Да се изнасят битовите отпадъци от сечището извън горските територии на определените за това места.
12. Всички операции по подготвителните и основните работи да се извършват съгласно изискванията на Правилника за здравословни и безопасни условия на труд в горите и правилата за противопожарна безопасност в горите.

ЗАПОЗНАТ с технологичния план: /попълва се след издаването на разрешителното за сеч/
 Лицето по чл. 108, ал. 2 от ЗГ, на което е издадено разрешително за сеч №

..... /трите имена, подпис, дата - /
 № и дата на удостоверение за упражняване на лесовъдска практика:

Изготвил: *Радослав*

Образец по чл. 53, ал. 6 от НСГ

Одобрил:

71.59 от 3312

име, фамилия, / подпис:

име, фамилия, / подпис:

дата: *21.08.2014* г.,

дата: г.,

№ и дата на удостоверение за упражняване на лесовъдска практика: *3538 от 06.09.2014*

№ и дата на удостоверение за упражняване на лесовъдска практика:

ТЕХНОЛОГИЧЕН ПЛАН № 1

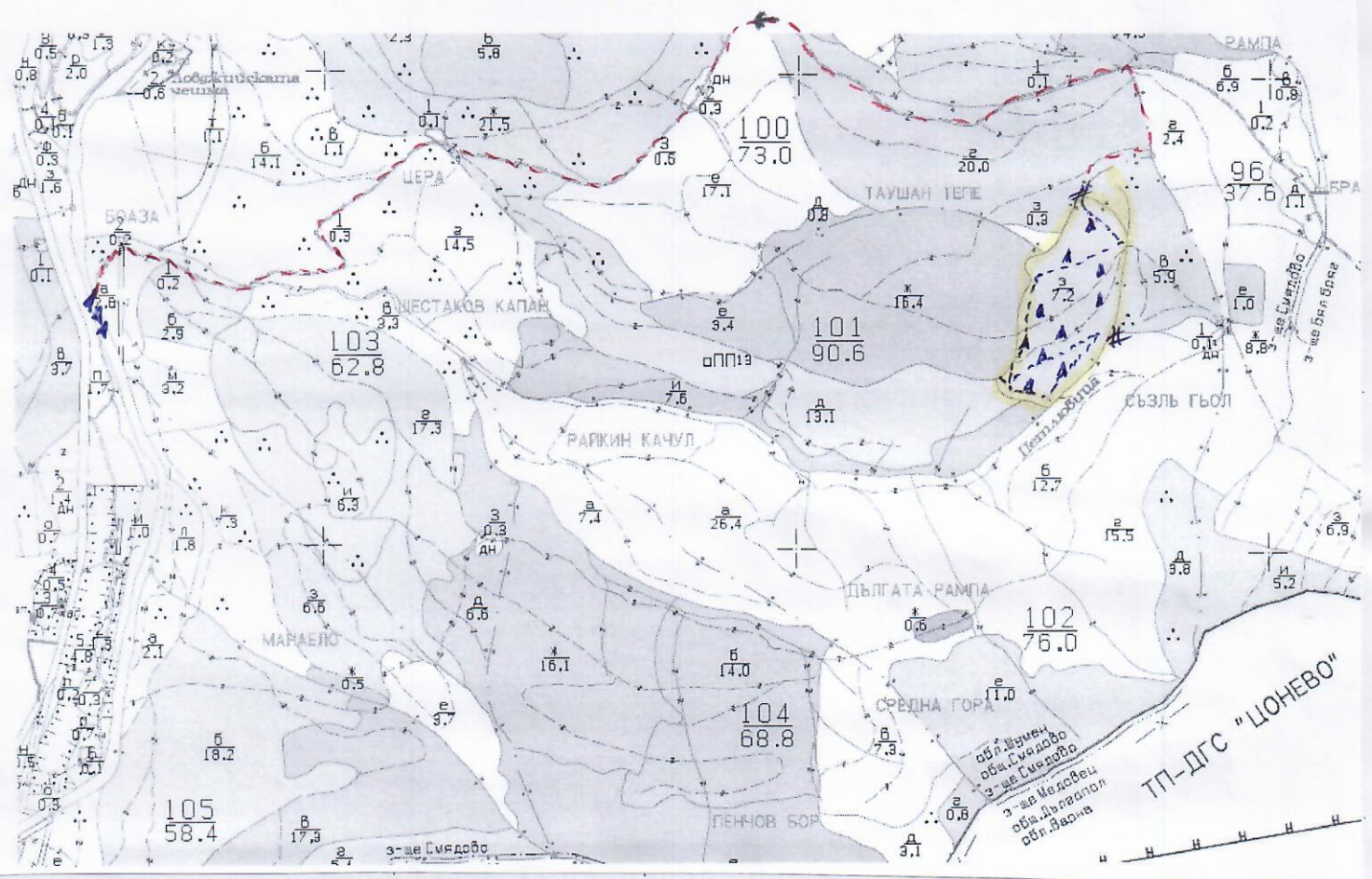
За добив на дървесина от отдел *101* подотдел *3*

На ТП ДГС/ДЛС *г.р. Сидорово* /потътва се само за държавни гори/

Община *г.р. Видрари*; Землище *г.р. Сидорово*

имот с (кадастрален идентификатор/КВС) № /потътва се само за недържавни гори/

I. Схема за добива на дървесина от насаждението



Легенда:

- проектирани коларски вр. извозни пътища
- съществуващи извозни пътища
- съществуващ автомобилен път
- технологична просека
- ГРАНИЦА НА ПОДОТДЕЛА

- избуел от ро бр. мост
- проектирани тракторни вр. извозни пътища
- временен склад
- ВРЕМЕНЕН СКЛАД ЗА АСОРТИМЕНТИ СЪСТАВКА ОТ 40% М 90% М.
- проектиран автомобилен път
- място за зареждане с ГСМ и отпадъци

На схемата задължително се нанасят контурите на насаждението/имота, съществуващите и проектирани временни горски пътища, технологичните просеки, просеките за въжени линии, извозни пътища, временни складове както и връзката им със съществуващата автомобилна пътна мрежа.

II. Характеристика на насаждението

1. Вид на сечта *17 пробулка* / интензивност .. *15* %
 2. Площ на подотдела *4.2* ха Размер на сечището *4.2* ха / интензивност %
 3. Състав по план/програма *Ф. Дина 8' Б. Бор 1' Г. Рт 1' 49'*, действителен: *Ф. Дина 6' Бор 1' Г. Рт 1' 49'*
 5. Запас на 1 ха: с клони *244* куб. м/ха, без клони *233* куб. м/ха.
 6. Среден наклон на терена *17* градуса.
 7. Очакван добив от маркираната дървесина *200* лежаща маса, куб. м.

дърв. вид категория	<i>Гор</i>	<i>Б. Бор</i>	<i>Г. Дина</i>	<i>М. Рт</i>	<i>Клен</i>	дърв. вид категория	<i>Гор</i>	<i>Б. Бор</i>	<i>Г. Дина</i>	<i>М. Рт</i>	<i>Клен</i>	вър-	шина
едра	<i>7</i>	<i>12</i>	<i>2</i>	<i>4</i>	<i>-</i>	дребна	<i>2</i>	<i>-</i>	<i>2</i>	<i>2</i>	<i>-</i>		
средна	<i>2</i>	<i>13</i>	<i>12</i>	<i>4</i>	<i>-</i>	дърва	<i>25</i>	<i>4</i>	<i>56</i>	<i>43</i>	<i>8</i>		<i>22</i>

8. Наличие и характеристика на подраства преди сечта (състав, възраст, средна височина, % на покритие)

9. Средно извозно разстояние *1500 м.*;

10. Други характеристики на насаждението (токовища, сватбовища, надлесни дървета, сервитути, защитени територии, Natura 2000, защитени видове описани в доклада за гори с висока консервационна стойност, мъртва дървесина, вододайни зони, биологично разнообразие и др.) *Натура 2000 В60000303/Екокоридор Канал-Емис*

III. Технологични указания

1. Дървесината в насаждението да се добива при спазване на технологичната схема по т. I
 2. Сечта ще се извършва с (моторен трион, ръчно, машини; кастренето на отсечените стъбла се извършва: в сечище, на временен склад) *БМТИ, стехнологична гор-техника, кастренето на отсечените стъбла ще се извършва в сечището.*
 3. Извозът от сечището до временните складове ще се осъществява с *БМТИ, стехнологична гор-техника, кастренето на отсечените стъбла ще се извършва в сечището.*
 на (цели стъбла, дълги/къси секции, сортименти, чипс и др.; с влачене по терена, изцяло натоварени). *Добре окачени клас отсечени секции, чрез влачене по терена по вертикални и хоризонтални дървета.*
 4. Проектирани нови горски автомобилни пътища съгласно Наредба 5 за строителството в горските територии без промяна на предназначението им: дължина м. широчина м.
 5. Изграждане и ремонт на временни извозни горски пътища:
 5.1 Тракторни – допустимо разстояние между тях м (не по-малко от 40 м), дължина м, широчина 4 м.
 5.2 Коларски - разстояние между тях м (не по-малко от 40 м), дължина м, широчина м
 6. Просеки за въжени линии: бр.
 допустимо разстояние между просеките м., дължина м., широчина м.
 7. Направа на технологични просеки бр.
 допустимо разстояние между тях м., дължина м., широчина м.
 8. Изграждане на нови временни складове (бр., площ в ха)

9. Мерки за опазване на оставащите на корен дървета, подраства, младиняка и почвата *Кастренето в сечището ще се извършва с ексцентрични секции по стъблото и върховете на дърветата.*

10. Начини за почистване на сечището *Извършване на равномерна ръчна работа на дърветата и почвата.*

11. Други указания: *Всички сечни работи ще се извършват с ексцентрични секции по стъблото и върховете на дърветата.*

Да се изнасят битовите отпадъци от сечището извън горските територии на определените за това места.
 12. Всички операции по подготвителните и основните работи да се извършват съгласно изискванията на Правилника за здравословни и безопасни условия на труд в горите и правилата за противопожарна безопасност в горите.

ЗАПОЗНАТ с технологичния план: /попълва се след издаването на позволителното за сеч/
 Лицето по чл. 108, ал. 2 от ЗГ, на което е издадено позволително за сеч №

/трите имена, подпис, дата -/

№ и дата на удостоверение за упражняване на лесовъдска практика:

Изготвил:.....

Образец по чл. 53, ал. 6 от НСГ

Одобрил:.....

Чл. 59 от ЗЗЛД

Име, фамилия, /подпис:

Име, фамилия, /подпис:

Дата: 31.08.2017 г.,

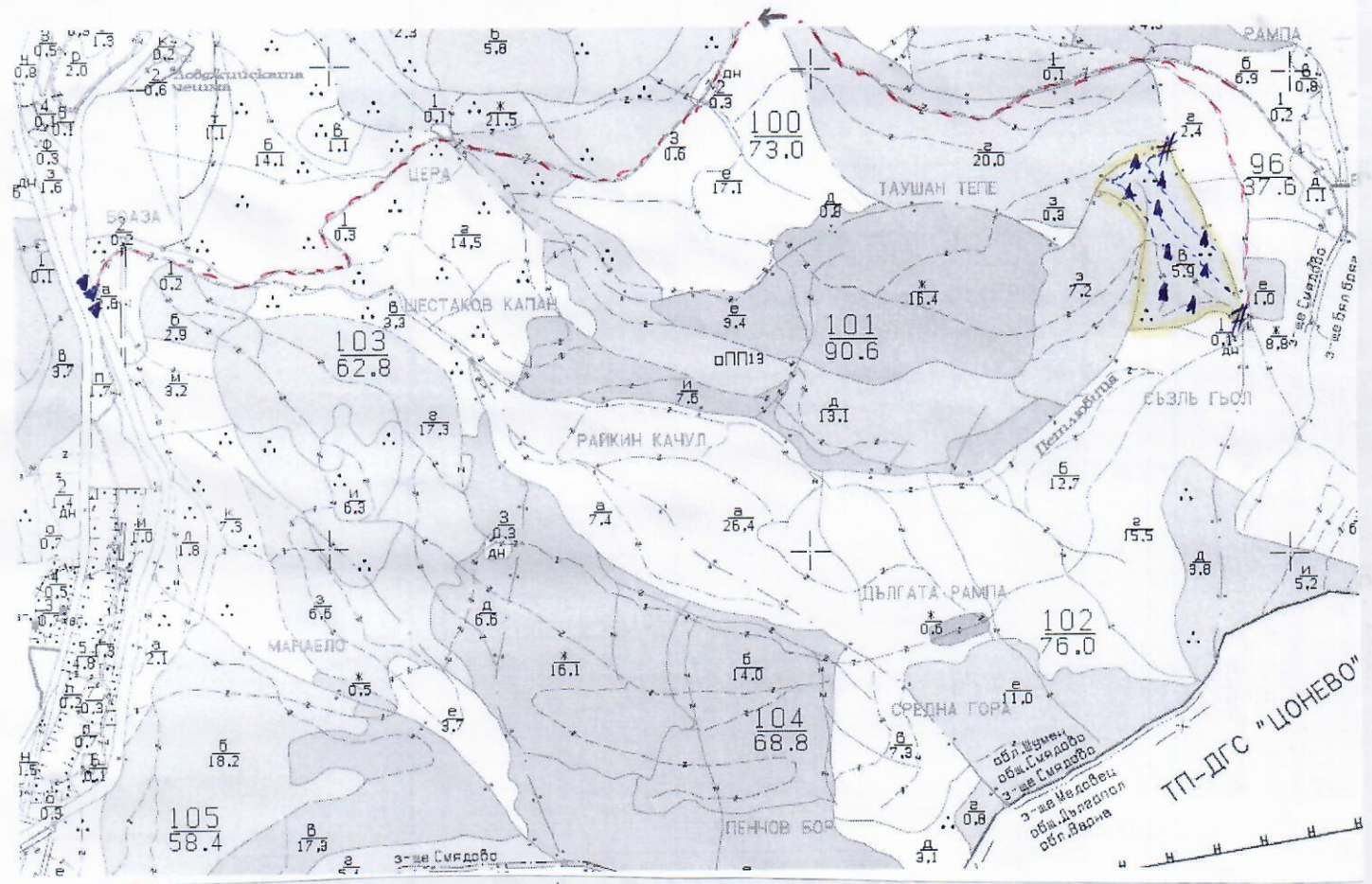
Дата:.....Г.,

№ и дата на удостоверение за упражняване на лесовъдска практика: 5575/29.06.17

№ и дата на удостоверение за упражняване на лесовъдска практика:

ТЕХНОЛОГИЧЕН ПЛАН № 1

За добив на дървесина от отдел..... 102подотдел..... 13
 На ТП ДГС/ДЛС..... /попълва се само за държавни гори/
 Община.....; Землище.....;
 имот с (кадастрален идентификатор/КВС) №..... /попълва се само за недържавни гори/
 I. Схема за добива на дървесина от насаждението



Легенда:

- ±±±± проектирани коларски вр. извозни пътища
- съществуващи извозни пътища
- ===== съществуващ автомобилен път
- ~~~~~ технологична просека
- граница на подотдела

- извозен път за с/дървесина
- »»»» проектирани тракторни вр. извозни пътища
- ▲▲▲ временен склад
- ▲ ВРЕМЕНЕН СКЛАД ЗА АСОРТИМЕНТИ
- САБАЩИКА ОТ 100 М ДО 200 М
- ==== проектиран автомобилен път
- # място за зареждане с ГСМ и отпадъци

На схемата задължително се нанасят контурите на насаждението/имота, съществуващите и проектирани временни горски пътища, технологичните просеки, просеките за въжени линии, извозни пътища, временни складове както и връзката им със съществуващата автомобилна пътна мрежа.

II. Характеристика на насаждението

1. Вид на сечта Пробирка / интензивност 15%
 2. Площ на подотдела 5.9 ха Размер на сечището 5.9 ха
 3. Състав по план/програма Б.бор, Г.р-2, Орлиа-2, действителен Б.бор, Б.р, Орлиа, Медрор, Клен
 5. Запас на 1 ха: с клоно 293 куб.м/ха, без клоно 243 куб. м/ха.
 6. Среден наклон на терена 12 градуса.
 7. Очакван добив от маркираната дървесина 10.6 лежача маса, куб.м.

дърв. вид категория	Гор.	Б.бор	Орлиа	Клен	Медрор	дърв. вид категория	Гор.	Б.бор	Орлиа	Клен	Медрор	дърв. вид категория	Гор.	Б.бор	Орлиа	Клен	Медрор	вършина
едра	1	42	2	-	-	дребна	1	1	-	-	-	дърва	34	8	13	5	25	13
средна	4	58	3	-	-													

8. Наличие и характеристика на подраства преди сечта (състав, възраст, средна височина, % на покритие)

9. Средно извозно разстояние 1000м;

10. Други характеристики на насаждението (токовища, сватбовища, надлесни дървета, сервитути, защитени територии, Natura 2000, защитени видове описани в доклада за гори с висока консервационна стойност, мъртва дървесина, вододайни зони, биологично разнообразие и др.)

Natura 2000: ВВ0000393, Екокоридор Канта - Емине
 защитена зона на вододобитанието.

III. Технологични указания

1. Дървесината в насаждението да се добива при спазване на технологичната схема по т. I
 2. Сечта ще се извършва с (моторен трион, ръчно, машини; кастренето на отсечените стъбла се извършва: в сечище, на временен склад) *в сечище и на горски склад, кастренето на отсечените стъбла извършва в сечището*

3. Извозът от сечището до временните складове ще се осъществява с *св. ср. горска техника с работещи тали или рено прехвърляне*

на (цели стъбла, дълги/къси секции, сортименти, чипс и др.; с влачене по терена, изцяло натоварени) *с едностранно влачене на едностранни секции през влакна по терена по безплатен маршрут натоварени*

4. Проектирани нови горски автомобилни пътища съгласно Наредба 5 за строителството в горските територии без промяна на предназначението им: дължина м. широчина м.

5. Изграждане и ремонт на временни извозни горски пътища:
 5.1 Тракторни - допустимо разстояние между тях м (не по-малко от 40 м), дължина м, широчина 4 м.

5.2 Коларски - разстояние между тях м (не по-малко от 40 м), дължина м, широчина м

6. Просеки за въжени линии: бр.
 допустимо разстояние между просеките м., дължина м., широчина м.

7. Направа на технологични просеки бр.
 допустимо разстояние между тях м., дължина м., широчина м.

8. Изграждане на нови временни складове (бр., площ в ха)

9. Мерки за опазване на оставащите на корен дървета, подраства, младияка и почвата *кастренето в сечището извършва на рено едностранно влачене на едностранни секции*

10. Начини за почистване на сечището *сериозно равномерно извършване на сечището след*

11. Други указания: *всички операции извършват се с едностранно влачене на едностранни секции*
 3.6.9.1 и противопожарните мерки

12. Всички операции по подготвителните и основните работи да се извършват съгласно изискванията на Правилника за здравословни и безопасни условия на труд в горите и правилата за противопожарна безопасност в горите.

ЗАПОЗНАТ с технологичния план: /попълва се след издаването на разрешителното за сеч/
 Лицето по чл. 108, ал. 2 от ЗГ, на което е издадено разрешително за сеч №

/трите имена, подпис, дата - /
 № и дата на удостоверение за упражняване на лесовъдска практика: