

Изготвил: С

Стояно

21.59 от 33 м

Образец по чл. 53, ал. 6 от НСГ

Одобрил:

/име, фамилия, /

дата: 11.04.23

№ и дата на удостоверение за упражняване на лесовъдска практика: 11668/13.07.2015

име, фамилия, /подпис:

дата: .....Г.,

№ и дата на удостоверение за упражняване на лесовъдска практика: .....

### ТЕХНОЛОГИЧЕН ПЛАН № ....

За добив на дървесина от отдел..... 70

подотдел..... В

На ТП ДГС/ДДС..... ч. Смядово

/попълва се само за държавни гори/

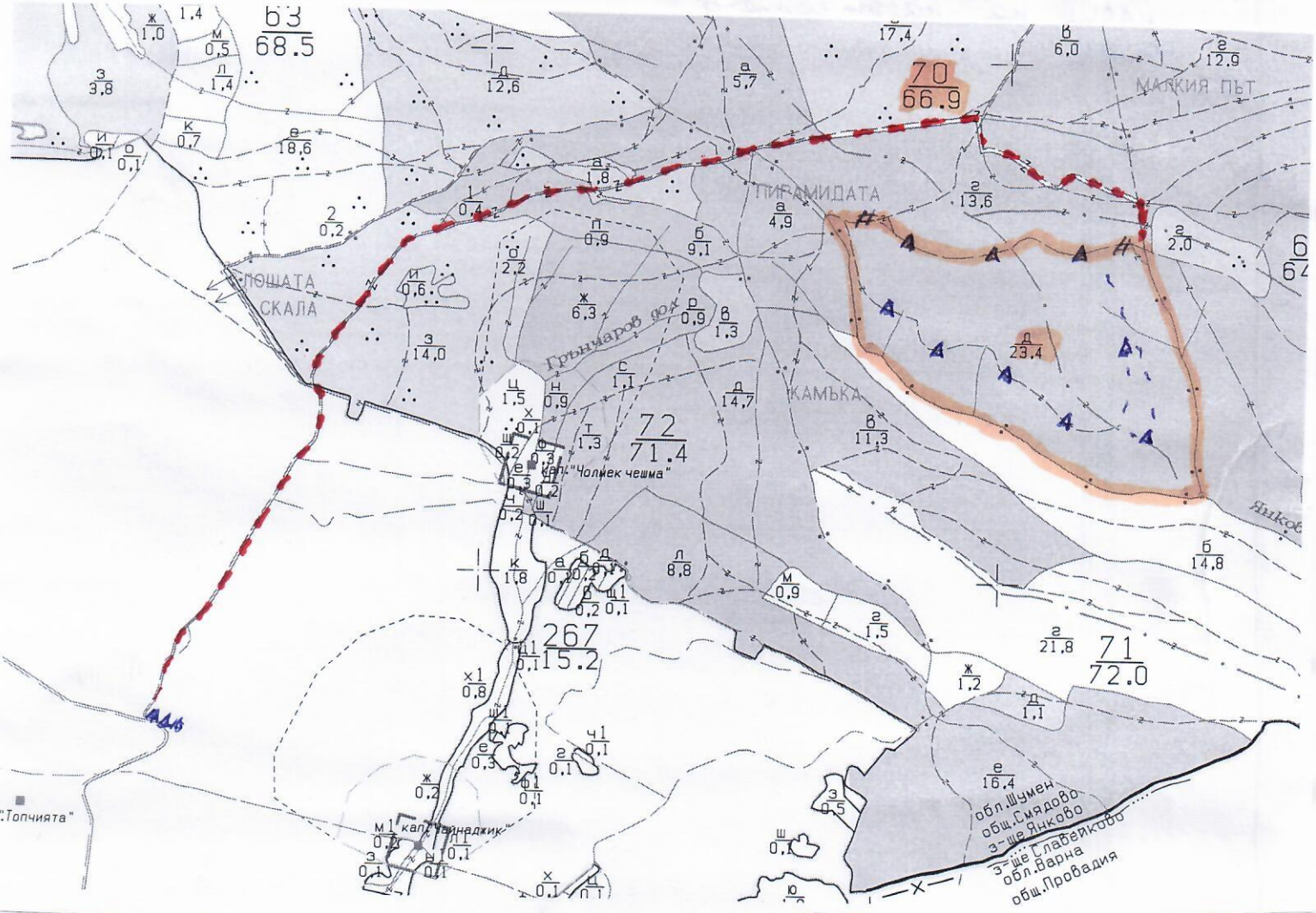
Община..... Смядово

; Землище..... с. Янково

имот с (кадастрален идентификатор/КВС) №.....

/попълва се само за недържавни гори/

#### I. Схема за добива на дървесина от насаждението



#### Легенда:

- ±±±± проектирани коларски вр. извозни пътища
- съществуващи извозни пътища
- съществуващ автомобилен път
- ~~~~~ технологична просека
- — — ГРАНИЦА НА ПОДОТДЕЛА

- — — извозен път до вр. склад
- »»»» проектирани тракторни вр. извозни пътища
- ▲▲▲ временен склад
- ▲ ВРЕМЕНЕН СКЛАД ЗА АСОРТИМЕНТИ СЪБИРАЩИ ОТ 100 м до 200 м.
- — — проектиран автомобилен път
- # място за зареждане с ГСМ и отпадъци

На схемата задължително се нанасят контурите на насаждението/имота, съществуващите и проектирани временни горски пътища, технологичните просеки, просеките за въжени линии, извозни пътища, временни складове както връзката им със съществуващата автомобилна пътна мрежа.

## II. Характеристика на насаждението

1. Вид на сечта ..... *Постепенно - котловинна* ..... / интензивност *90* %  
 2. Площ на подотдела *23.4* ха Размер на сечището *23.4* ха  
 3. Състав по план/програма *Бл. 4; Ур. 4; 3А. 2; К. СР. 5; МС*, действителен *3А. 2; Ур. 4; К. СР.*  
 5. Запас на 1 ха: с клони *65* куб. м/ха, без клони *59* куб. м/ха.  
 6. Среден наклон на терена *13°* градуса.  
 7. Очакван добив от маркираната дървесина *894* лежача маса, куб. м.

дърв. вид категория	3. АББ	Ур	ГБР		дърв. вид категория	3. АББ	Ур	ГБР			
едра	95	116	-		дребна	-	-	-			Вършина
средна	17	20	-		дърва	199	432	15			118

8. Наличие и характеристика на подраста преди сечта (състав, възраст, средна височина, % на покритие) *Бл. 5; Ур. 3; 3. АББ-2; ср. в 0.50 ÷ 1.30 м равномерно по цялата площ на насаждението*  
 9. Средно извозно разстояние .....  
 10. Други характеристики на насаждението (токовица, сватбовица, надлесни дървета, сервитути, защитени територии, Natura 2000, защитени видове описани в доклада за гори с висока консервационна стойност, мъртва дървесина, видоомайни зони, биологично разнообразие и др.)  
*Кат. зона 0000. ВГ00000000 (Провадийско-Раякско плато) ВГ00002038 (Провадийско-Раякско плато) защитена зона местобитание, защитена зона и т.н., ГВКС 1*

## III. Технологични указания

1. Дървесината в насаждението да се добива при спазване на технологичната схема по т. I  
 2. Сечта ще се извършва с (моторен трион, ръчно, машини; кастренето на отсечените стъбла се извършва: в сечище, на временен склад) *с БМТ, ръчно или със специализирана горска техника като кастренето да се извършва в сечището*  
 3. Извозът от сечището до временните складове ще се осъществява *с с. ст. горска техника и битовикска сила или ръчно прехвърляне* на (цели стъбла, дълги/къси секции, сортименти, чипс и др.; с влачене по терена, изцяло натоварени). *Извозът на добитата дървесина на къси добре окастрени стъблени секции по извозните пътища чрез валежи*  
 4. Проектирани нови горски автомобилни пътища съгласно Наредба 5 за строителството в горските територии без промяна на предназначението им: дължина ..... м. широчина ..... м.  
 5. Изграждане и ремонт на временни извозни горски пътища:  
 5.1 Тракторни – допустимо разстояние между тях ..... м (не по-малко от 40 м), дължина ..... м, широчина 4 м.  
 5.2 Коларски - разстояние между тях ..... м (не по-малко от 40 м), дължина ..... м, широчина ..... м  
 6. Просеки за въжени линии: ..... бр.  
 допустимо разстояние между просеките ..... м., дължина ..... м., широчина ..... м.  
 7. Направа на технологични просеки ..... бр.  
 допустимо разстояние между тях ..... м., дължина ..... м., широчина ..... м.  
 8. Изграждане на нови временни складове (бр., площ в ха) .....  
 9. Мерки за опазване на оставащите на корен дървета, подраста, младияка и почвата *Извозът на добитата дървесина на къси добре окастрени стъблени секции по съществуващите извозни пътища да не се трамбоват при облагане на терен*  
 10. Начини за почистване на сечището *Вътрешната ел. ж. и валежите на валежи. К. У. Б. С. К.*  
 11. Други указания *Да се спазват условията на сертификацията на стопанството, противводопашките мероприятия и ЗБЧГ*  
 Да се изнасят битовите отпадъци от сечището извън горските територии на определените за това места.  
 12. Всички операции по подготвителните и основните работи да се извършват съгласно изискванията на Правилника за здравословни и безопасни условия на труд в горите и правилата за противопожарна безопасност в горите.

ЗАПОЗНАТ с технологичния план: ..... /попълва се след издаването на разрешителното за сеч/  
 Лицето по чл. 108, ал. 2 от ЗГ, на което е издадено разрешително за сеч № .....

/ трите имена, подпис, дата - /

№ и дата на удостоверение за упражняване на лесовъдска практика: .....

Изготвил: *С. Стоянов*

*чл. 59 от ЗЗЛД*

Одобрил: .....

Име, фамилия, подп.

Име, фамилия, подп.: .....

дата: *09.05.23г.*

дата: .....Г.,

№ и дата на удостоверението за упражняване на лесовъдска практика: *11664/15.07.2015г.*

№ и дата на удостоверението за упражняване на лесовъдска практика: .....

## ТЕХНОЛОГИЧЕН ПЛАН № *70*

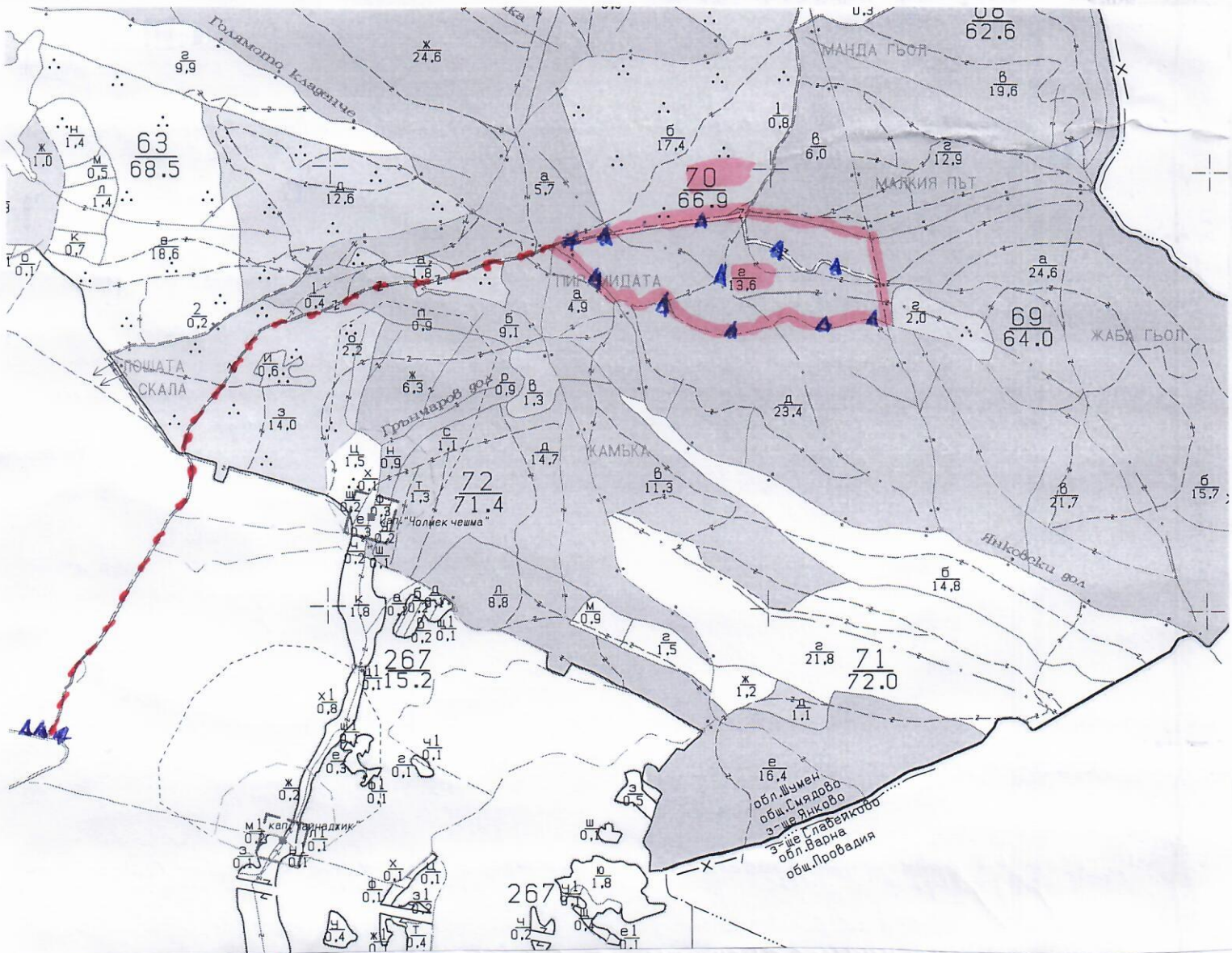
За добив на дървесина от отдел *70* ..... подотдел *Г* .....

На ТП ДГС/ДЛС *ч. Смядово* ..... /потълва се само за държавни гори/

Община *Смядово* .....; Землище *с. Янково* .....

имот с (кадастрален идентификатор/КВС) № ..... /потълва се само за недържавни гори/

### I. Схема за добива на дървесина от насаждението



#### Легенда:

± ± ± ± проектирани коларски вр. извозни пътища

----- съществуващи извозни пътища

===== съществуващ автомобилен път

~~~~~ технологична просека

- - - - - граница на подотдела

извозен път до вр. склад

проектирани тракторни вр. извозни пътища

временен склад

xxxxxx трасе на въжена линия

==+==+== проектиран автомобилен път

място за зареждане с ГСМ и отпадъци

На схемата задължително се нанасят контурите на насаждението/имота, съществуващите и проектирани временни горски пътища, технологичните просеки, просеките за въжени линии, извозни пътища, временни складове както и

## II. Характеристика на насаждението

1. Вид на сечта Подтепенно - Котловинна / интензивност 90 %  
 2. Площ на подотдела 13.6 ха Размер на сечището 13.6 ха  
 3. Състав по план/програма Фер, Звбб, Благур, к.др. Младост, действителен Фер, Звбб, Благур  
 5. Запас на 1 ха: с клони 6.8 куб.м/ха, без клони 6.8 куб. м/ха.  
 6. Среден наклон на терена 80 градуса.  
 7. Очакван добив от маркираната дървесина 827 лежаща маса, куб.м.

| дърв. вид категория | Фер | Звбб | Благур | дърв. вид категория | Фер | Звбб | Благур | вършина |
|---------------------|-----|------|--------|---------------------|-----|------|--------|---------|
| едра                | 104 | 33   | 63     | дребна              | -   | -    | -      | 114     |
| средна              | 10  | 5    | 14     | дърва               | 361 | 36   | 201    |         |

8. Наличие и характеристика на подраста преди сечта (състав, възраст, средна височина, % на покритие) Бл.с, Фер-ч, Звбб-ч, Фер 0.50 - 1.10, равномерно по площта  
 9. Средно извозно разстояние 250 м  
 10. Други характеристики на насаждението (токовища, сватбовища, надлесни дървета, сервитути, защитени територии, Natura 2000, защитени видове описани в доклада за гори с висока консервационна стойност, мъртва дървесина, вододайни зони, биологично разнообразие и др.)  
Natura 2000: ВГ 000104 (Провадийско - Раекско плато) ВГ 0002038 (Провадийско - Раекско плато) защитена зона местообитания, защитена зона итлун, ГВКС 1

## III. Технологични указания

1. Дървесината в насаждението да се добива при спазване на технологичната схема по т. I  
 2. Сечта ще се извършва с (моторен трион, ръчно, машини; кастренето на отсечените стъбла се извършва: в сечище, на временен склад) с БМТ, ръчно или със специализирана горска техника като кастренето да се извършва в сечището  
 3. Извозът от сечището до временните складове ще се осъществява св. ст. горска техника, итлунска сила или ръчно прехвърляне  
 на (цели стъбла, дълги/къси секции, сортименти, чипс и др.; с влачене по терена, изцяло натоварени) Извозът на добитата дървесина на къси добре окастрени стъблени секции по извозните итлунга чрез влачене или изцяло натоварен  
 4. Проектирани нови горски автомобилни пътища съгласно Наредба 5 за строителството в горските територии без промяна на предназначението им: дължина ..... м. широчина ..... м.  
 5. Изграждане и ремонт на временни извозни горски пътища:  
 5.1 Тракторни – допустимо разстояние между тях ..... м (не по-малко от 40 м), дължина ..... м, широчина 4 м.  
 5.2 Коларски - разстояние между тях ..... м (не по-малко от 40 м), дължина ..... м, широчина ..... м  
 6. Просеки за въжени линии: ..... бр.  
 допустимо разстояние между просеките ..... м., дължина ..... м., широчина ..... м.  
 7. Направа на технологични просеки ..... бр.  
 допустимо разстояние между тях ..... м., дължина ..... м., широчина ..... м.  
 8. Изграждане на нови временни складове (бр., площ в ха) .....  
 9. Мерки за опазване на оставащите на корен дървета, подраста, младияка и почвата Извозът на добитата дървесина на къси добре окастрени стъблени секции по съществуващите извозни пътища, ванеси транспортаре при преовъ, мерки  
 10. Начини за почистване на сечището В.Ф. Младост  
 11. Други указания: да се спазват условията на сертификата за защита на стопанството, проти. в. опазвателните мероприятия и ЗБЗГ.  
 Да се изнасят битовите отпадъци от сечището извън горските територии на определените за това места.  
 12. Всички операции по подготвителните и основните работи да се извършват съгласно изискванията на Правилника за здравословни и безопасни условия на труд в горите и правилата за противопожарна безопасност в горите.

**ЗАПОЗНАТ с технологичния план:** ..... /попълва се след издаването на разрешителното за сеч/  
 Лицето по чл. 108, ал. 2 от ЗГ, на което е издадено разрешително за сеч № .....

/трите имена, подпис, дата -/

№ и дата на удостоверение за упражняване на лесовъдска практика: .....